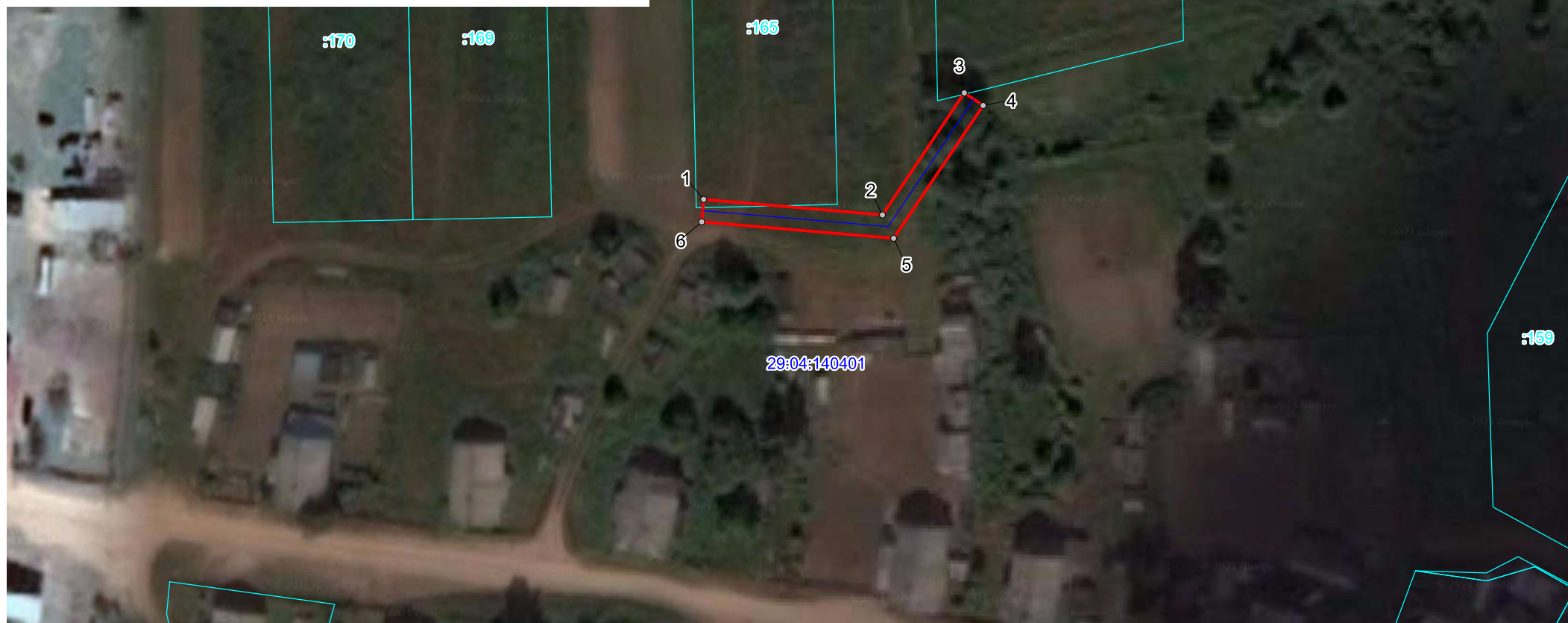


## Схема расположения границ публичного сервитута ВЛ-0,4 кВ СХКП " Моржегорское"

Площадь публичного сервитута: 241 кв. м

Используемые условные знаки и обозначения:

- - Граница устанавливаемого публичного сервитута
- - Местоположение инженерного сооружения
- - Граница кадастрового квартала по сведениям ЕГРН
- - Граница земельного участка по сведениям ЕГРН
- 29:04:140401 - Номер кадастрового квартала по сведениям ЕГРН
- 168 - Номер земельного участка по сведениям ЕГРН
- 1 - Номер характерной точки публичного сервитута
- - Характерные точки публичного сервитута



Масштаб 1 : 10000