

Схема расположения границ публичного сервитута  
ВЛ-0,4 кВ МПЖКХ "Виноградовское"

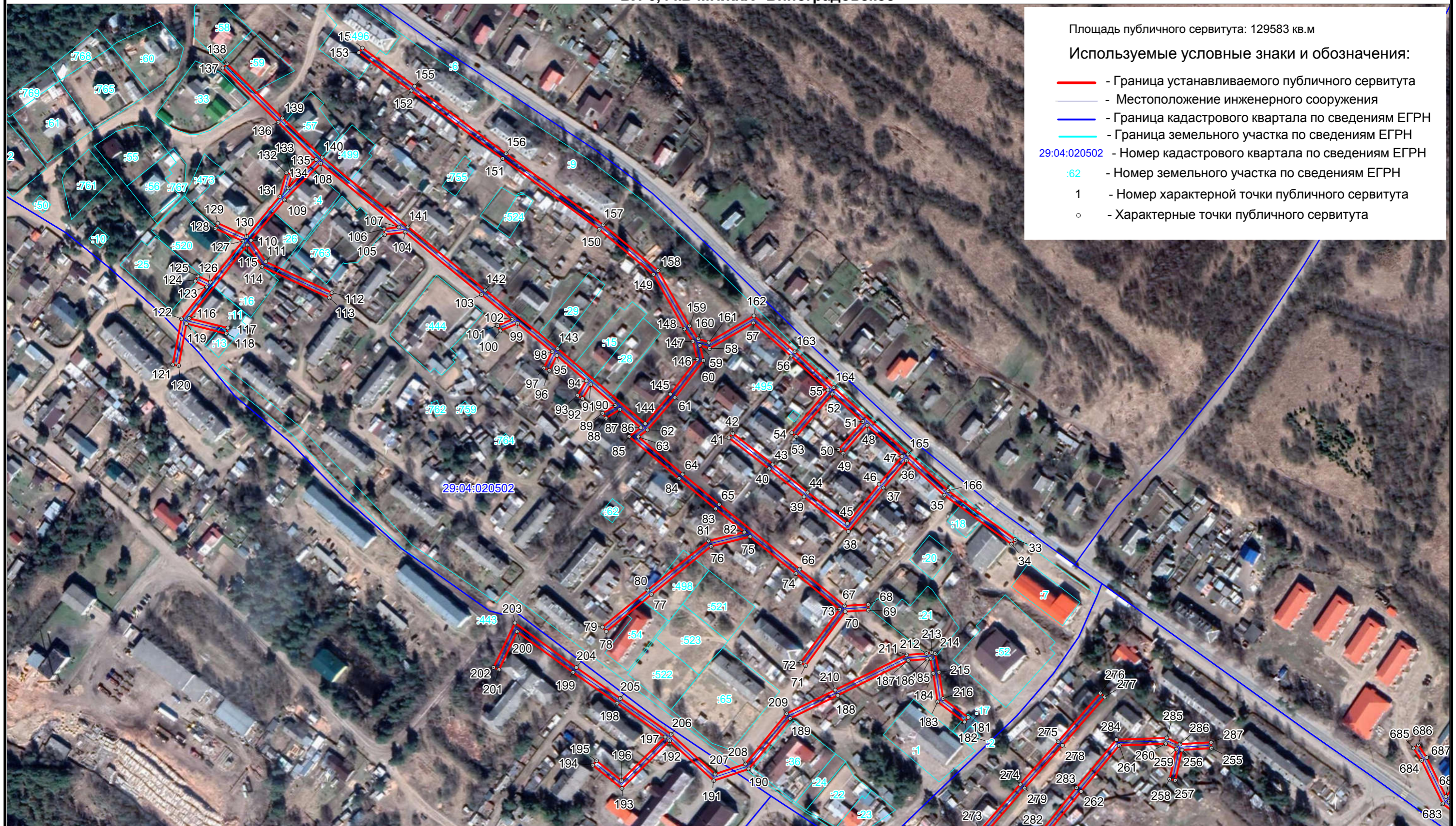


Схема расположения границ публичного сервитута  
ВЛ-0,4 кВ МПЖКХ "Виноградовское"





Схема расположения границ публичного сервитута  
ВЛ-0,4 кВ МПЖКХ "Виноградовское"

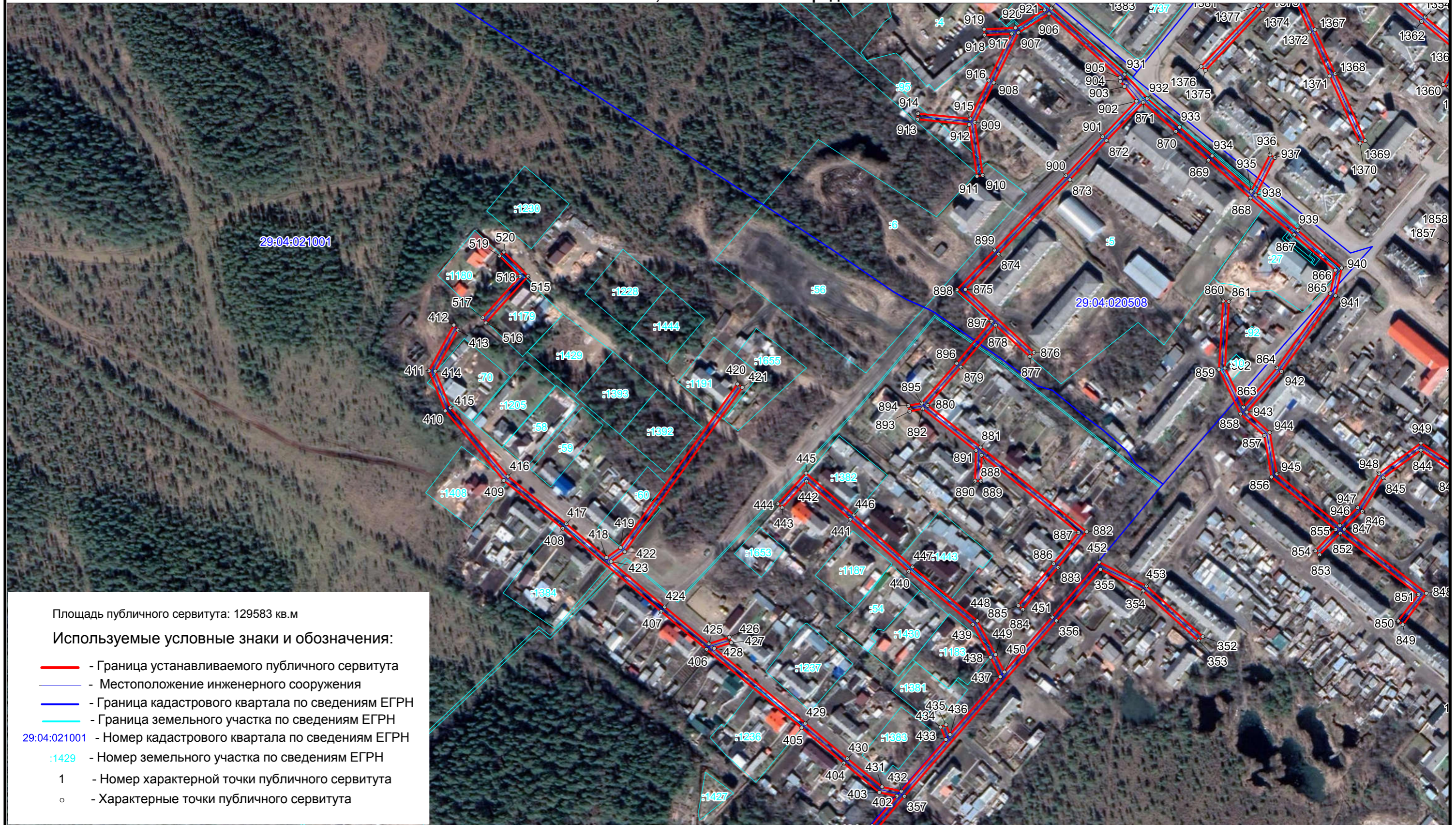


Схема расположения границ публичного сервитута  
ВЛ-0,4 кВ МПЖКХ "Виноградовское"

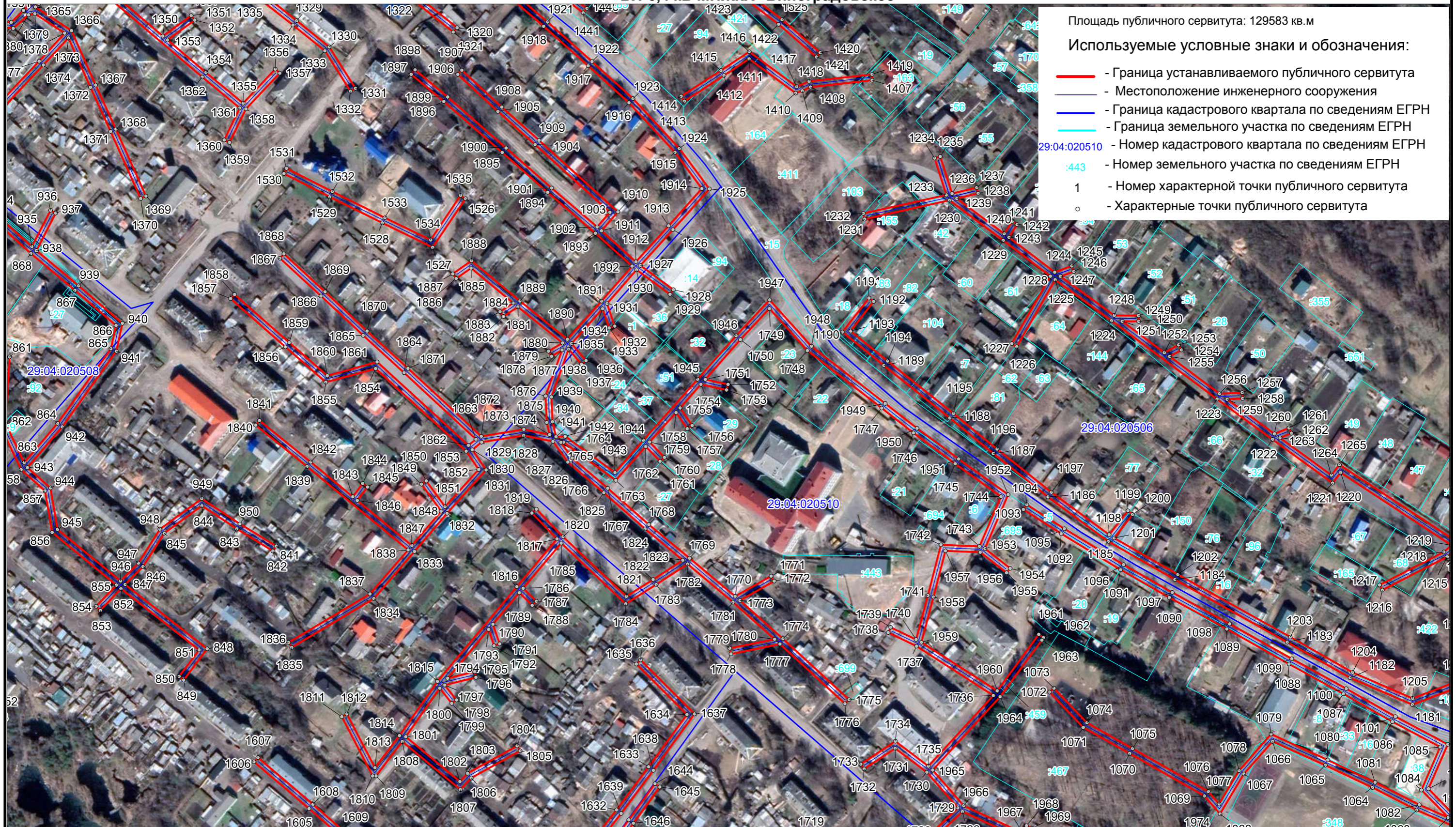


Схема расположения границ публичного сервитута  
ВЛ-0,4 кВ МПЖКХ "Виноградовское"



# Схема расположения границ публичного сервитута

## ВЛ-0,4 кВ МПЖКХ "Виноградовское"



Схема расположения границ публичного сервитута  
ВЛ-0,4 кВ МПЖКХ "Виноградовское"

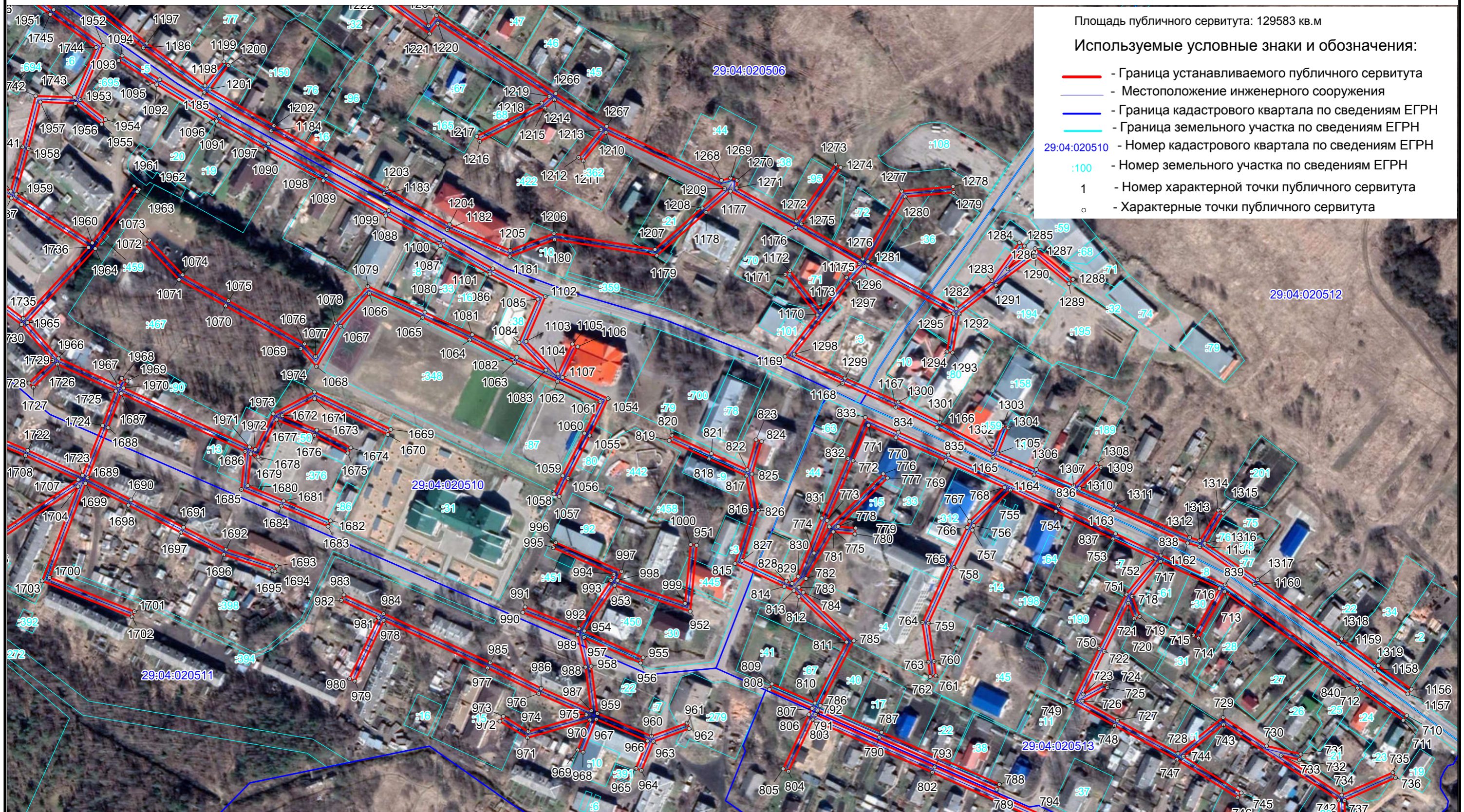


Схема расположения границ публичного сервитута  
ВЛ-0,4 кВ МПЖКХ "Виноградовское"

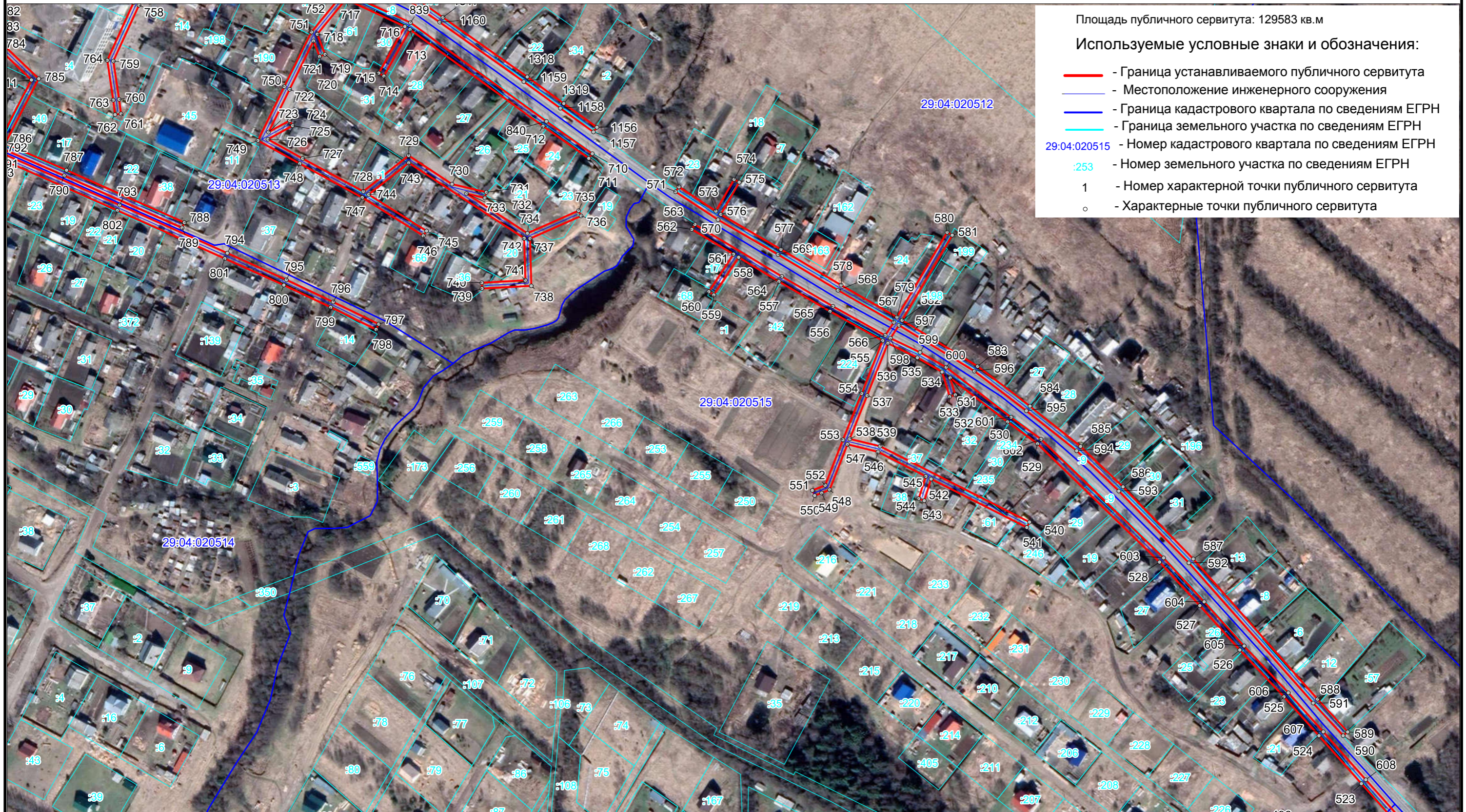


Схема расположения границ публичного сервитута  
ВЛ-0,4 кВ МПЖКХ "Виноградовское"

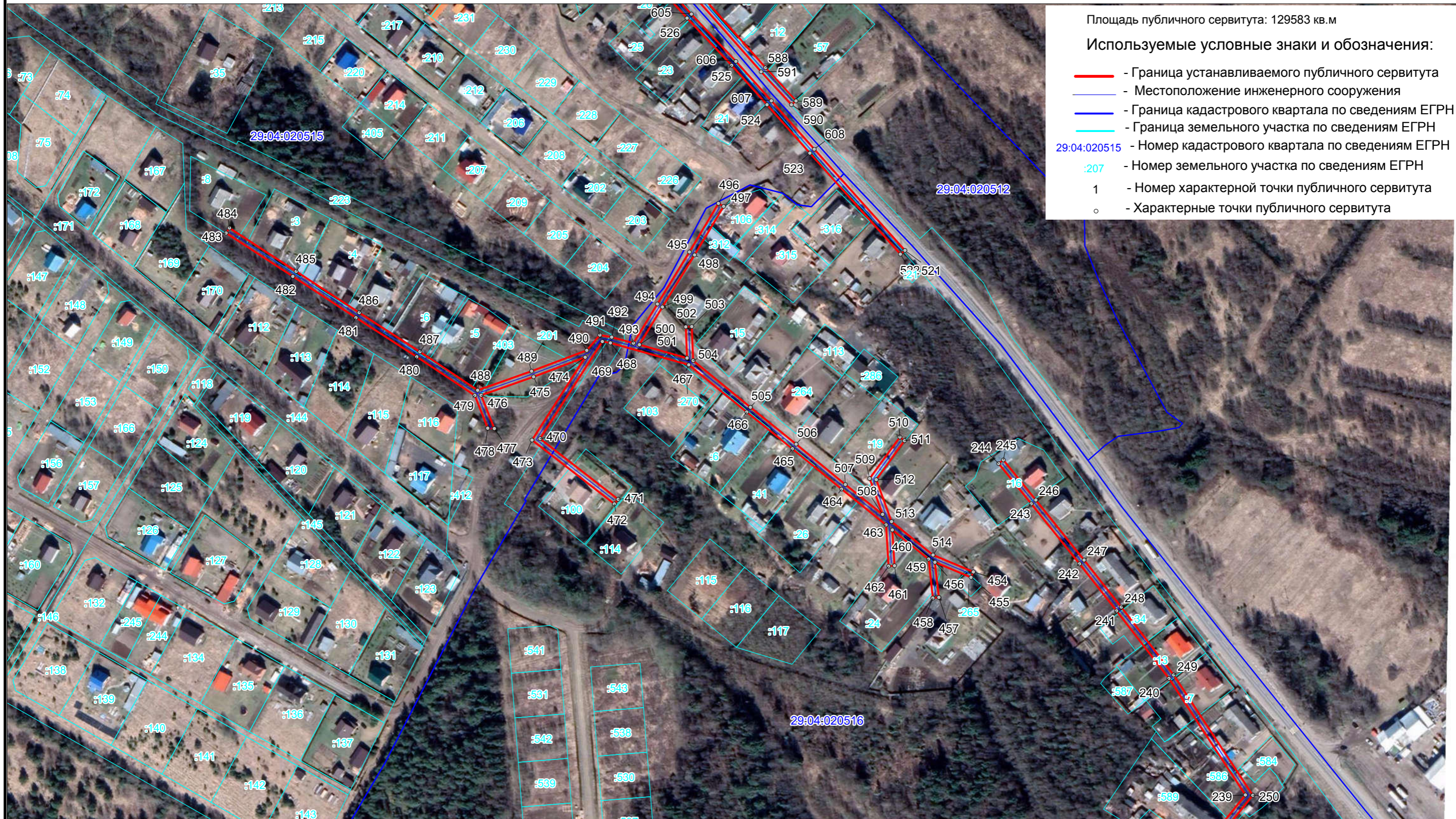
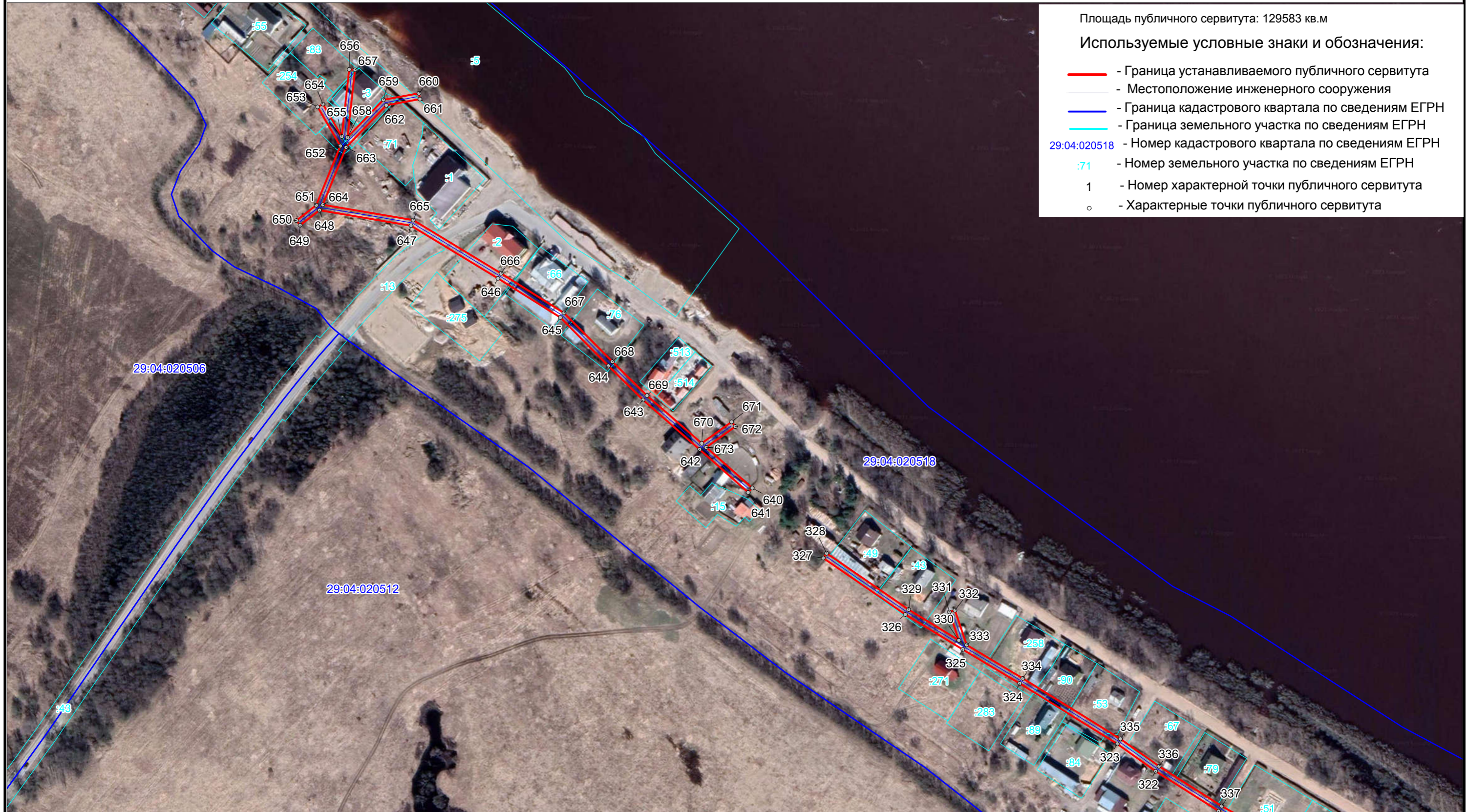


Схема расположения границ публичного сервитута  
ВЛ-0,4 кВ МПЖКХ "Виноградовское"



Схема расположения границ публичного сервитута  
ВЛ-0,4 кВ МПЖКХ "Виноградовское"



Площадь публичного сервитута: 129583 кв.м

Используемые условные знаки и обозначения:

- - Граница устанавливаемого публичного сервитута
- - Местоположение инженерного сооружения
- - Граница кадастрового квартала по сведениям ЕГРН
- - Граница земельного участка по сведениям ЕГРН
- 29:04:020518 - Номер кадастрового квартала по сведениям ЕГРН
- :71 - Номер земельного участка по сведениям ЕГРН
- 1 - Номер характерной точки публичного сервитута
- - Характерные точки публичного сервитута

Схема расположения границ публичного сервитута  
ВЛ-0,4 кВ МПЖКХ "Виноградовское"



Схема расположения границ публичного сервитута  
ВЛ-0,4 кВ МПЖКХ "Виноградовское"

