

Схема расположения границ публичного сервитута  
объекта электросетевого хозяйства:  
"КТП-160кВА "УМСР" №1409", расположенного по  
адресу:  
Архангельская область, Виноградовский район

Площадь испрашиваемого публичного сервитута 485 кв.м.

Каталог координат: Приложение 1 на 1 листе

Система координат: МСК-29, зона 3

Кадастровый номер земельного участка в отношении  
которого испрашивается публичный сервитут:  
29:04:020504:8;земли кадастрового квартала: 29:04:020504.

**Утверждена**

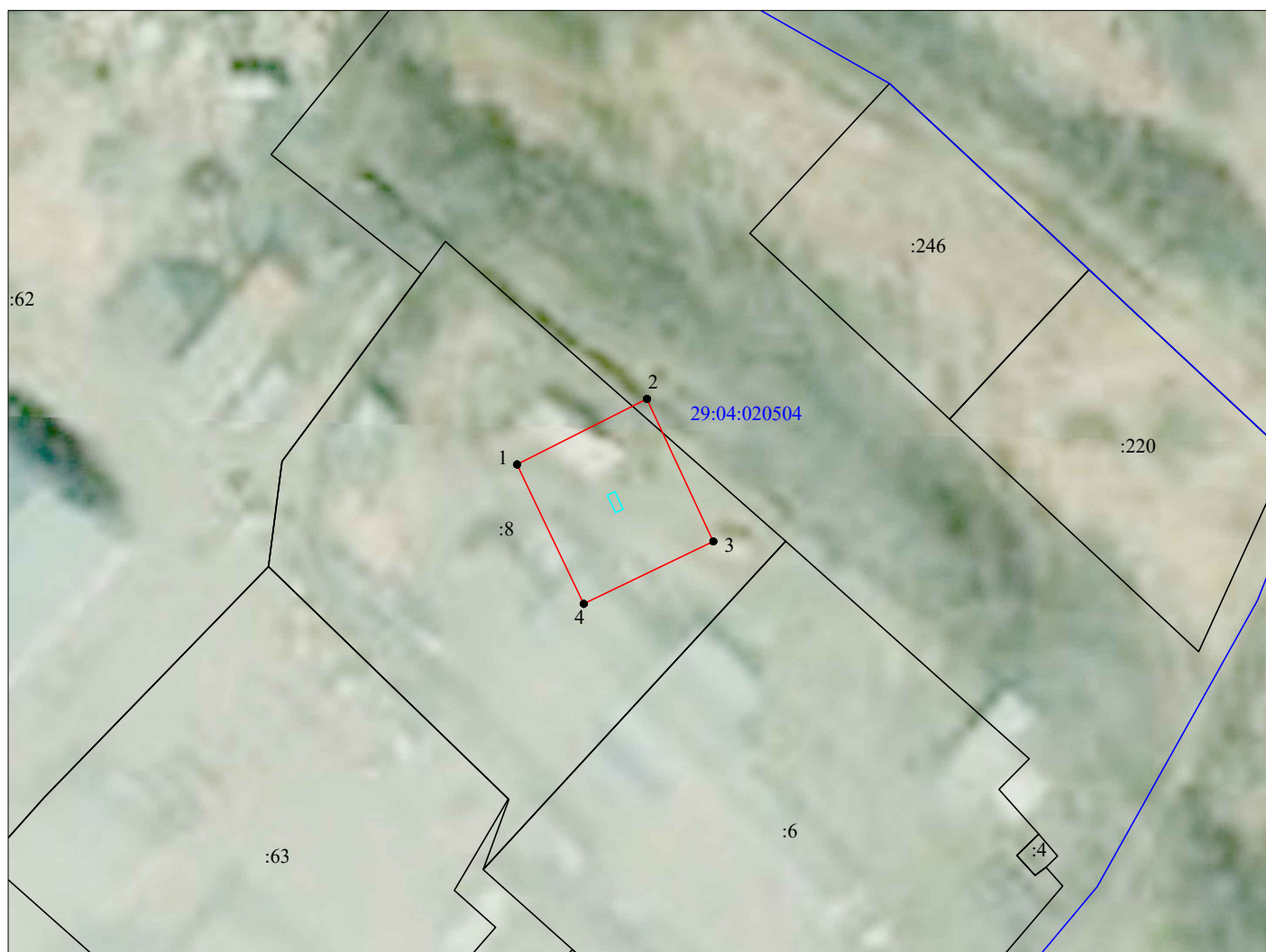
(наименование документа об утверждении, включая

наименования органов государственной власти или

органов местного самоуправления, принявших







решение об утверждении схемы или подписавших  
соглашение о перераспределении земельных участков)

от \_\_\_\_\_ № \_\_\_\_\_



Масштаб 1:1 000

Условные обозначения:

-  - проектные границы публичного сервитута;
- :22 - границы и кадастровый номер земельного участка сведения о котором содержатся в ЕГРН;
- :5152 (6) - обозначение контура многоконтурного земельного участка;
- :29:04:021001 - номер и граница кадастрового квартала;
-  1 - обозначение и номер характерной точки проектных границ публичного сервитута.
-  - граница объекта электросетевого хозяйства.

**Каталог координат границ публичного сервитута  
объекта электросетевого хозяйства: "КТП-160кВА "УМСР" №1409"**

<b>Площадь публичного сервитута: 485 кв.м.</b>		
<b>Метод определения координат: Метод спутниковых геодезических измерений (определений)</b>		
<b>Система координат: МСК - 29, зона 3</b>		
<b>Средняя квадратичная погрешность определения координат характерных точек контура (Mt) = 0,10 м</b>		
<b>Обозначение характерных точек границ</b>	<b>Координаты, м</b>	
	<b>X</b>	<b>Y</b>
<b>1</b>	<b>2</b>	<b>3</b>
1	462 526,85	3 332 314,69
2	462 536,46	3 332 333,74
3	462 515,55	3 332 343,47
4	462 506,39	3 332 324,47
1	462 526,85	3 332 314,69