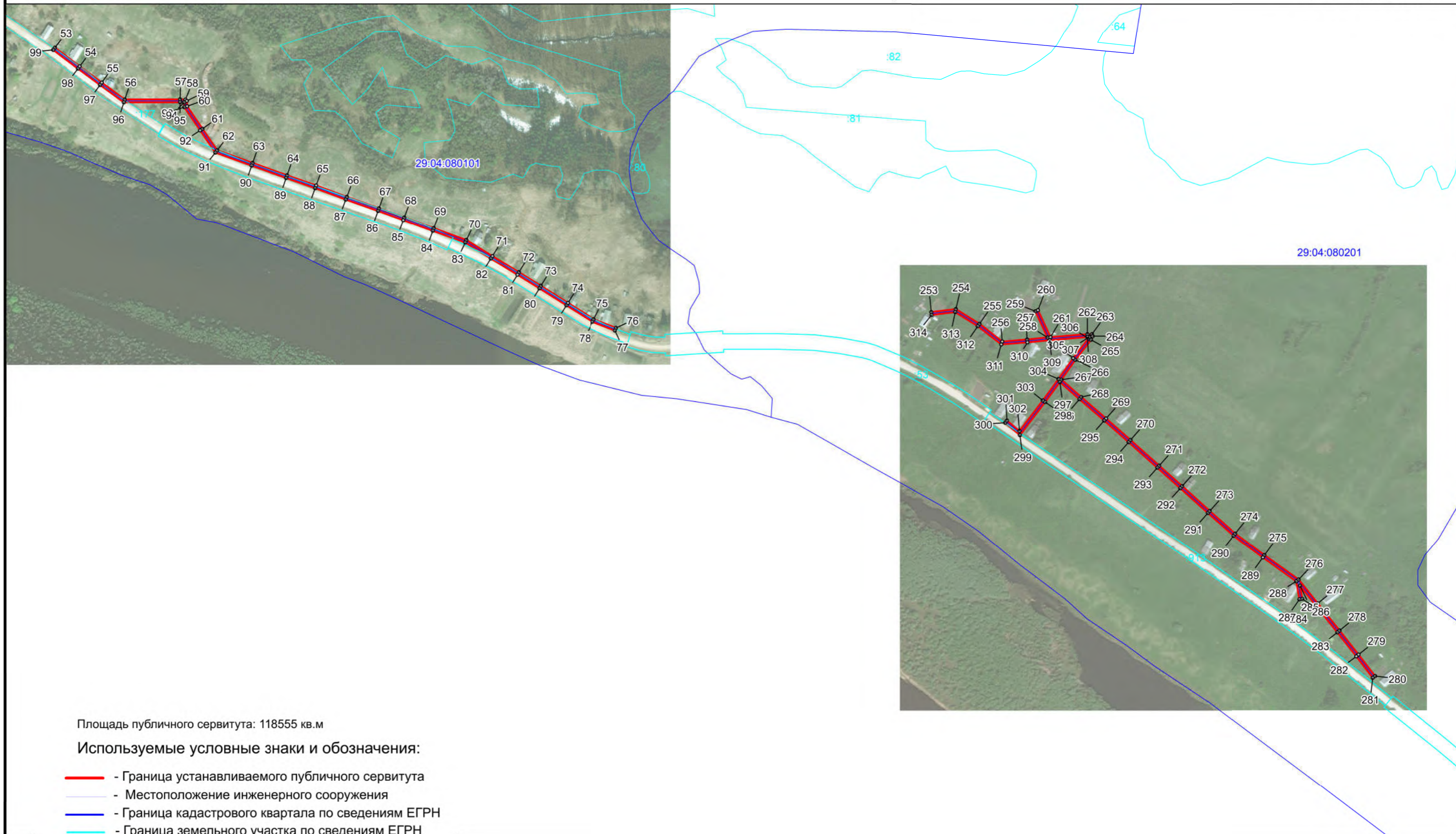


Схема расположения границ публично сервитута
Линия воздушная ВЛ-0,4 кВ СХКП "Конецгорье"

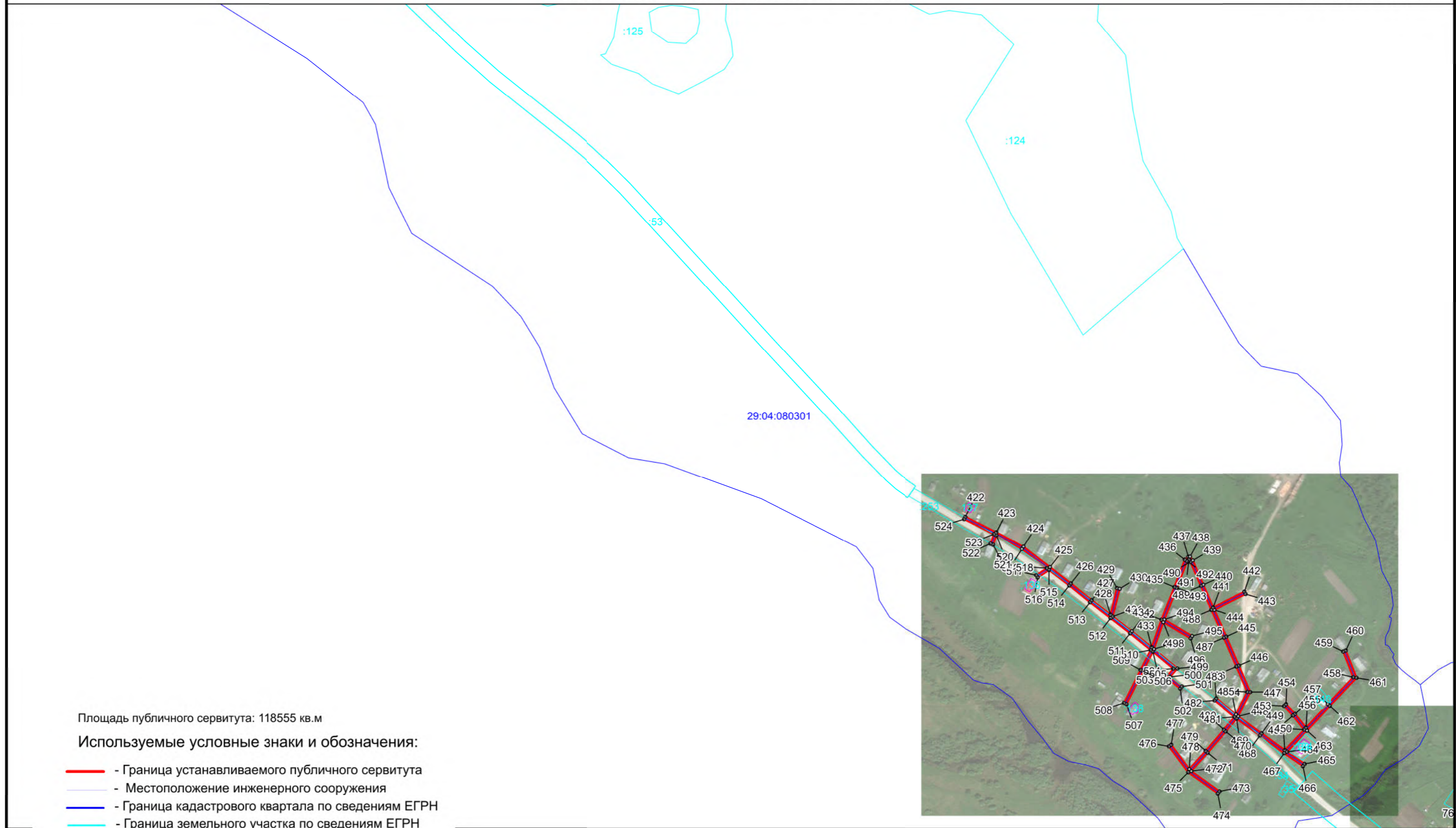


Площадь публично сервитута: 118555 кв.м

Используемые условные знаки и обозначения:

- - Граница устанавливаемого публично сервитута
 - - Местоположение инженерного сооружения
 - - Граница кадастрового квартала по сведениям ЕГРН
 - - Граница земельного участка по сведениям ЕГРН
- 29:04:080101 - Номер кадастрового квартала по сведениям ЕГРН
- 177 - Номер земельного участка по сведениям ЕГРН
- 1 - Номер характерной точки публично сервитута
- o - Характерные точки публично сервитута

Масштаб 1 : 5000



Площадь публичного сервитута: 118555 кв.м

Используемые условные знаки и обозначения:

- - Граница устанавливаемого публичного сервитута
 - - Местоположение инженерного сооружения
 - - Граница кадастрового квартала по сведениям ЕГРН
 - - Граница земельного участка по сведениям ЕГРН
- 29:04:080101 - Номер кадастрового квартала по сведениям ЕГРН
- :177 - Номер земельного участка по сведениям ЕГРН
- 1 - Номер характерной точки публичного сервитута
- o - Характерные точки публичного сервитута

Масштаб 1 : 5000



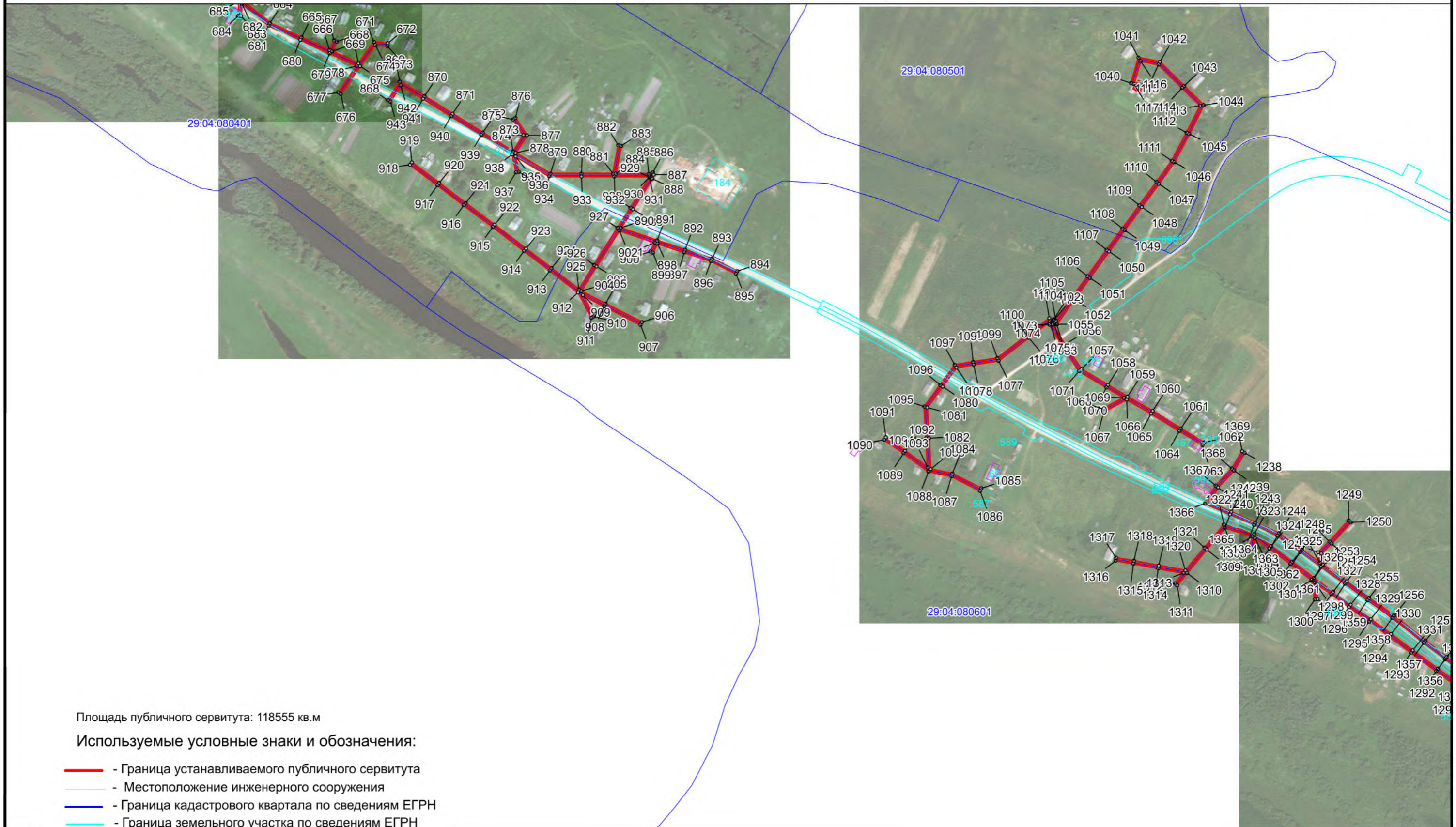
Площадь публичного сервитута: 118555 кв.м

Используемые условные знаки и обозначения:

- - Граница устанавливаемого публичного сервитута
 - - Местоположение инженерного сооружения
 - - Граница кадастрового квартала по сведениям ЕГРН
 - - Граница земельного участка по сведениям ЕГРН
- 29:04:080101 - Номер кадастрового квартала по сведениям ЕГРН
- :177 - Номер земельного участка по сведениям ЕГРН
 - 1 - Номер характерной точки публичного сервитута
 - o - Характерные точки публичного сервитута

Масштаб 1 : 5000

Схема расположения границ публичного сервитута
 Линия воздушная ВЛ-0,4 кВ СХКП "Коньгорье"



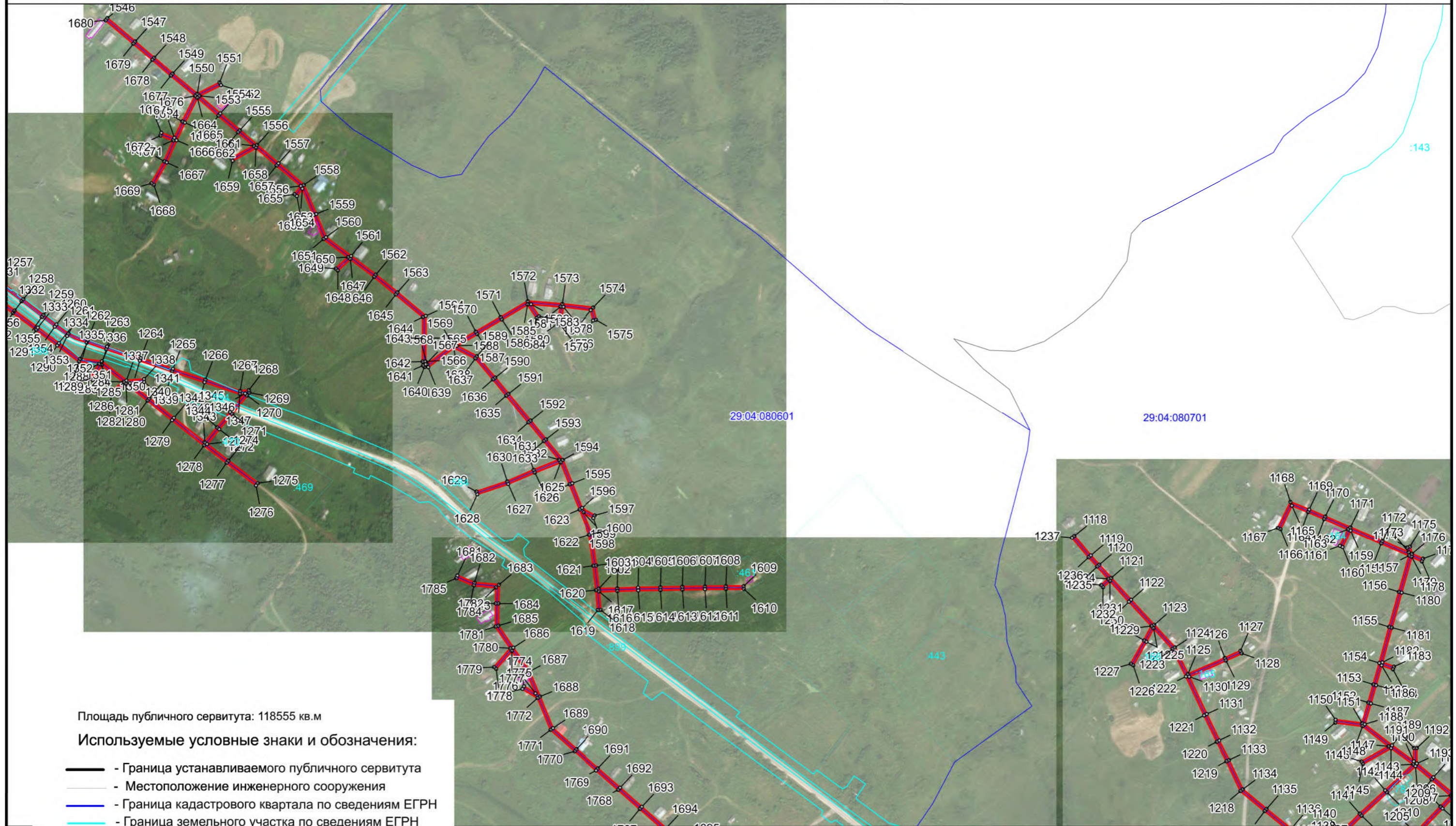
Площадь публичного сервитута: 118555 кв.м

Используемые условные знаки и обозначения:

- - Граница устанавливаемого публичного сервитута
 - - Местоположение инженерного сооружения
 - - Граница кадастрового квартала по сведениям ЕГРН
 - - Граница земельного участка по сведениям ЕГРН
- 29:04:080101 - Номер кадастрового квартала по сведениям ЕГРН
- 177 - Номер земельного участка по сведениям ЕГРН
- 1 - Номер характерной точки публичного сервитута
- - Характерные точки публичного сервитута

Масштаб 1 : 5000

Схема расположения границ публичного сервитута
 Линия воздушная ВЛ-0,4 кВ СХКП "Конецгорье"



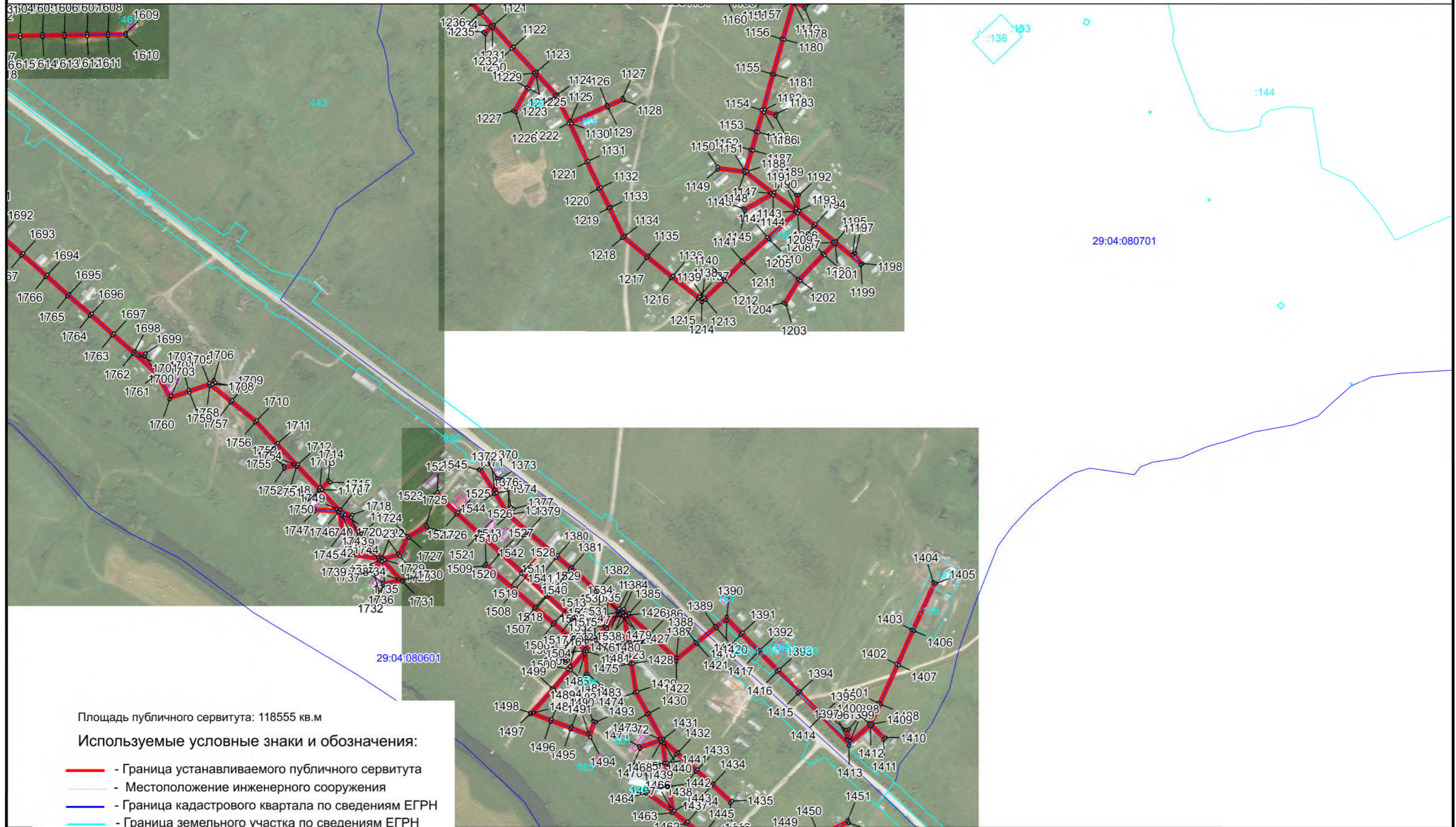
Площадь публичного сервитута: 118555 кв.м

Используемые условные знаки и обозначения:

- - Граница устанавливаемого публичного сервитута
 - - Местоположение инженерного сооружения
 - - Граница кадастрового квартала по сведениям ЕГРН
 - - Граница земельного участка по сведениям ЕГРН
- 29:04:080101 - Номер кадастрового квартала по сведениям ЕГРН
- 177 - Номер земельного участка по сведениям ЕГРН
- 1 - Номер характерной точки публичного сервитута
- o - Характерные точки публичного сервитута

Масштаб 1 : 5000

**Схема расположения границ публичного сервитута
Линия воздушная ВЛ-0,4 кВ СХКП "Конецгорье"**



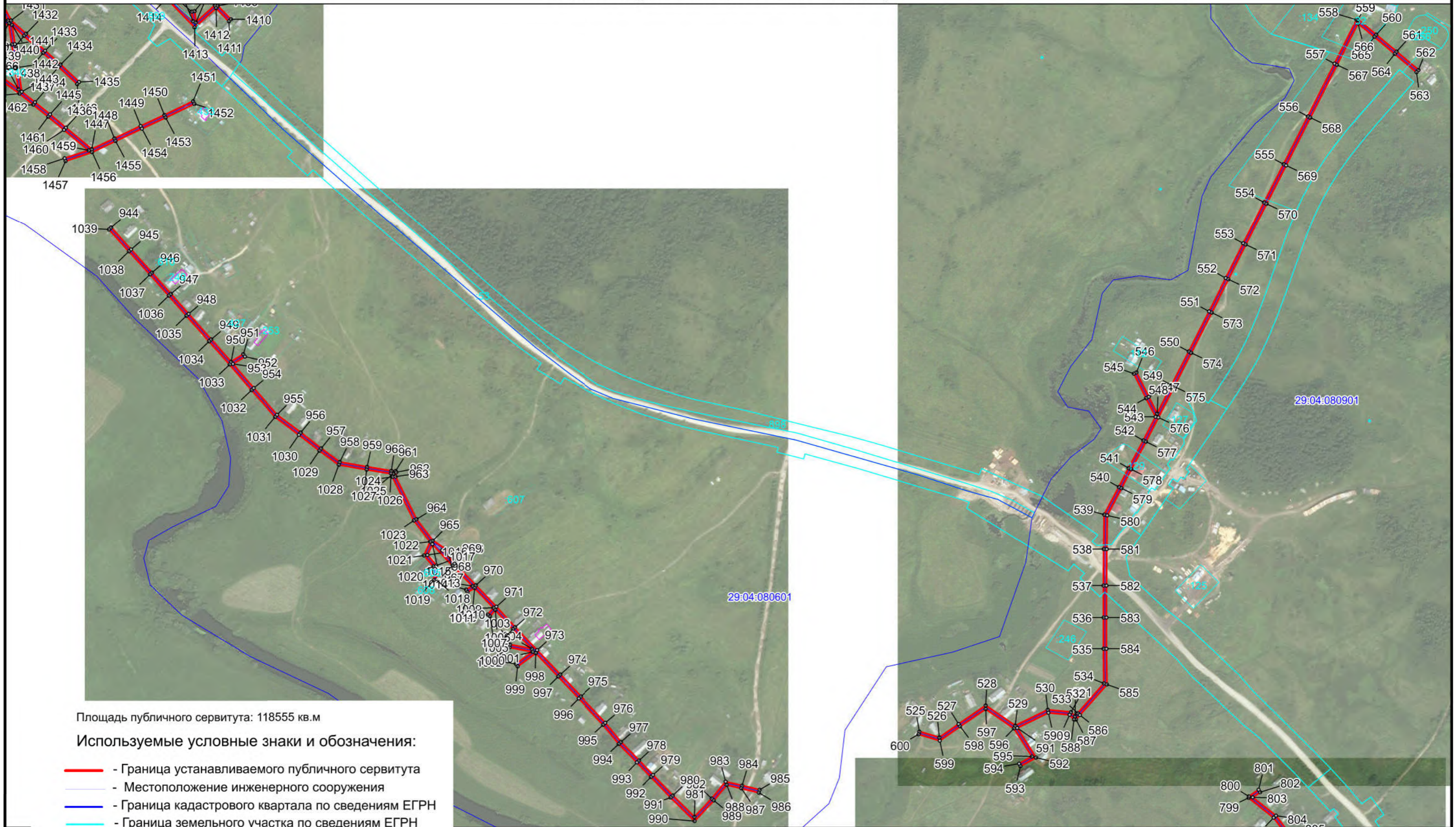
Площадь публичного сервитута: 118555 кв.м

Используемые условные знаки и обозначения:

- - Граница устанавливаемого публичного сервитута
 - - Местоположение инженерного сооружения
 - - Граница кадастрового квартала по сведениям ЕГРН
 - - Граница земельного участка по сведениям ЕГРН
- 29:04:080101 - Номер кадастрового квартала по сведениям ЕГРН
- :177 - Номер земельного участка по сведениям ЕГРН
- 1 - Номер характерной точки публичного сервитута
- o - Характерные точки публичного сервитута

Масштаб 1 : 5000

Схема расположения границ публичного сервитута
 Линия воздушная ВЛ-0,4 кВ СХКП "Коньгорье"



Площадь публичного сервитута: 118555 кв.м

Используемые условные знаки и обозначения:

- - Граница устанавливаемого публичного сервитута
 - - Местоположение инженерного сооружения
 - - Граница кадастрового квартала по сведениям ЕГРН
 - - Граница земельного участка по сведениям ЕГРН
- 29:04:080101 - Номер кадастрового квартала по сведениям ЕГРН
- 177 - Номер земельного участка по сведениям ЕГРН
- 1 - Номер характерной точки публичного сервитута
- o - Характерные точки публичного сервитута

Масштаб 1 : 5000



29:04:081001

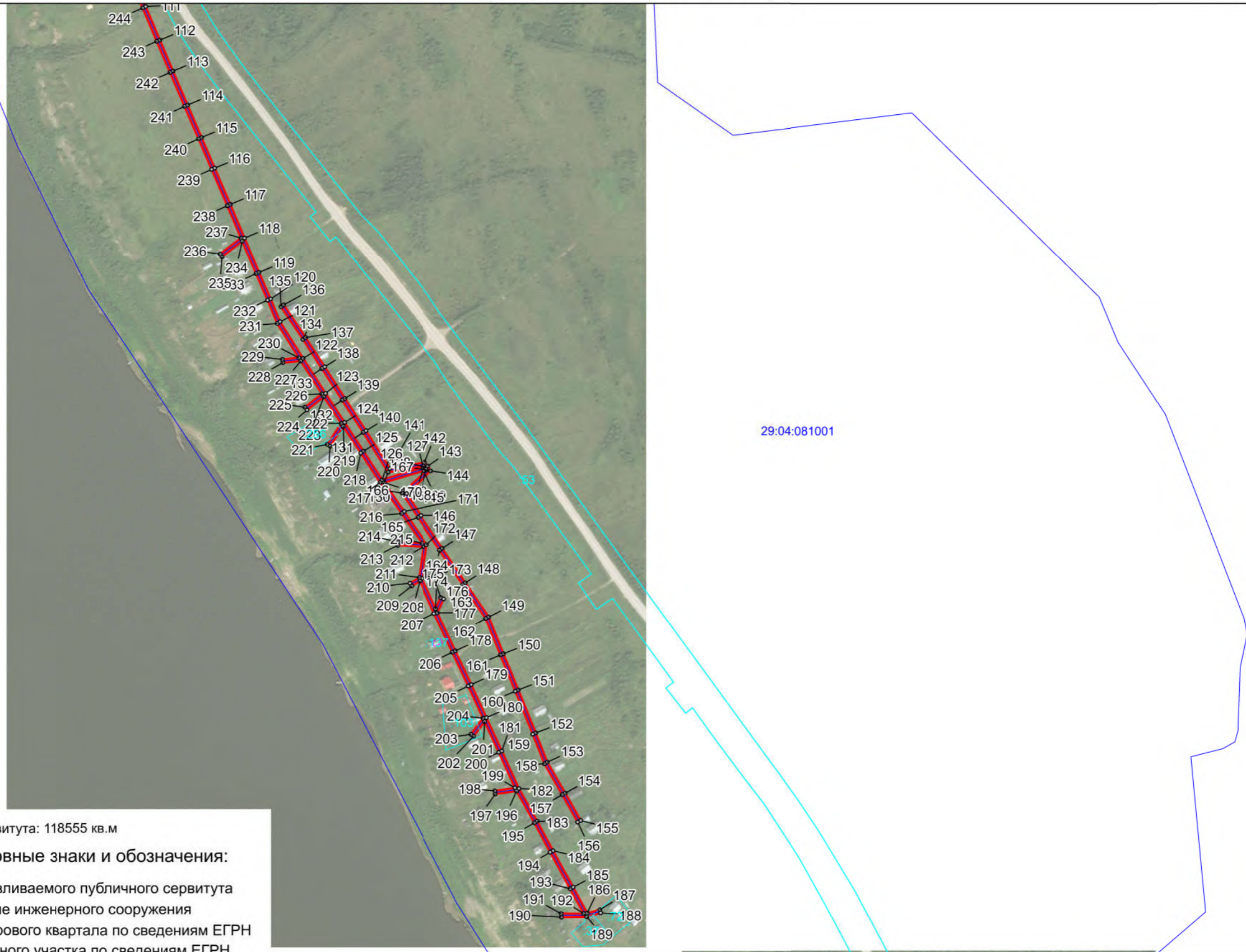
Площадь публичного сервитута: 118555 кв.м

Используемые условные знаки и обозначения:

- - Граница устанавливаемого публичного сервитута
 - - Местоположение инженерного сооружения
 - - Граница кадастрового квартала по сведениям ЕГРН
 - - Граница земельного участка по сведениям ЕГРН
- 29:04:080101 - Номер кадастрового квартала по сведениям ЕГРН
- 177 - Номер земельного участка по сведениям ЕГРН
- 1 - Номер характерной точки публичного сервитута
- o - Характерные точки публичного сервитута



Масштаб 1 : 5000



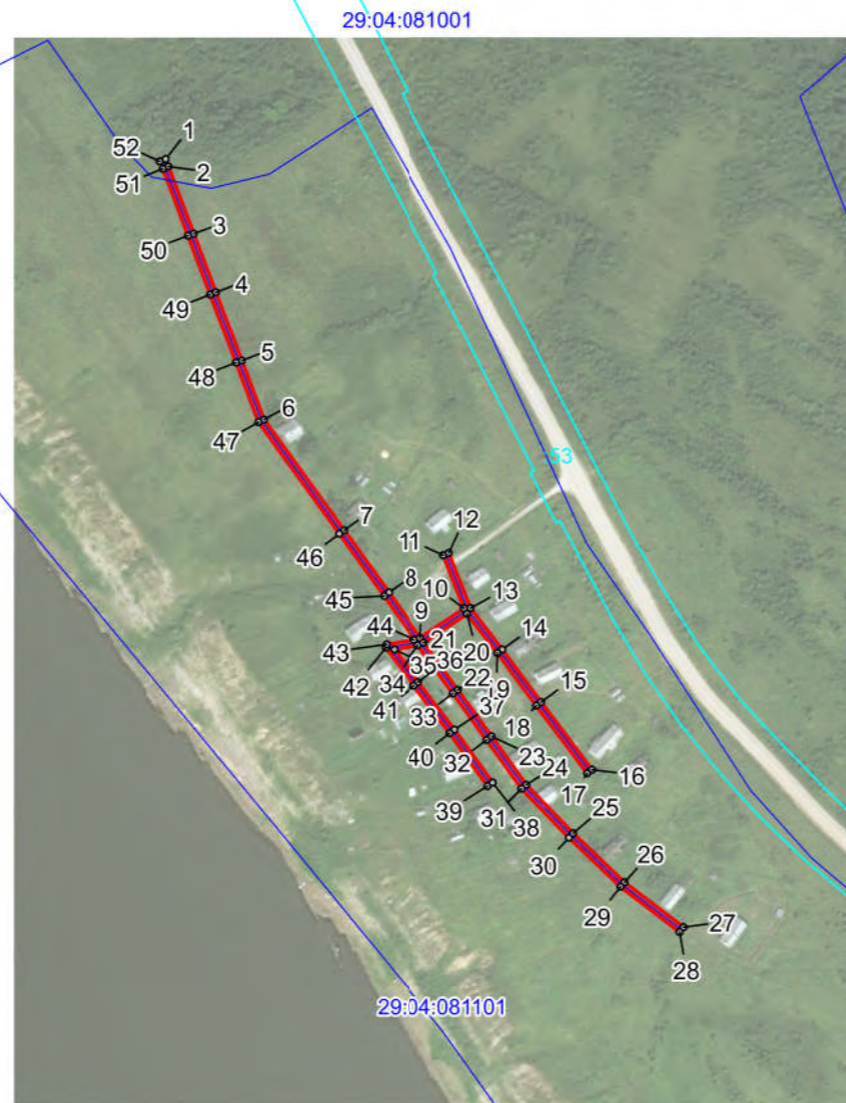
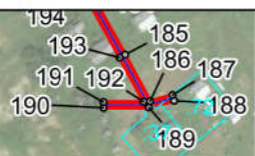
29:04:081001

Площадь публичного сервитута: 118555 кв.м

Используемые условные знаки и обозначения:

- - Граница устанавливаемого публичного сервитута
 - - Местоположение инженерного сооружения
 - - Граница кадастрового квартала по сведениям ЕГРН
 - - Граница земельного участка по сведениям ЕГРН
- 29:04:080101 - Номер кадастрового квартала по сведениям ЕГРН
- 177 - Номер земельного участка по сведениям ЕГРН
 - 1 - Номер характерной точки публичного сервитута
 - o - Характерные точки публичного сервитута

Масштаб 1 : 5000



Площадь публичного сервитута: 118555 кв.м

Используемые условные знаки и обозначения:

- - Граница устанавливаемого публичного сервитута
 - - Местоположение инженерного сооружения
 - - Граница кадастрового квартала по сведениям ЕГРН
 - - Граница земельного участка по сведениям ЕГРН
- 29:04:080101 - Номер кадастрового квартала по сведениям ЕГРН
- 177 - Номер земельного участка по сведениям ЕГРН
- 1 - Номер характерной точки публичного сервитута
- o - Характерные точки публичного сервитута

Масштаб 1 : 5000