

Схема расположения границ публичного сервитута
объекта электросетевого хозяйства:
«КТП-160 кВа "Костинская" № 5411»,
расположенного по адресу:
Архангельская область, Виноградовский район

Утверждена

(наименование документа об утверждении, включая

наименования органов государственной власти или

органов местного самоуправления, принявших

решение об утверждении схемы или подписавших
соглашение о перераспределении земельных участков)

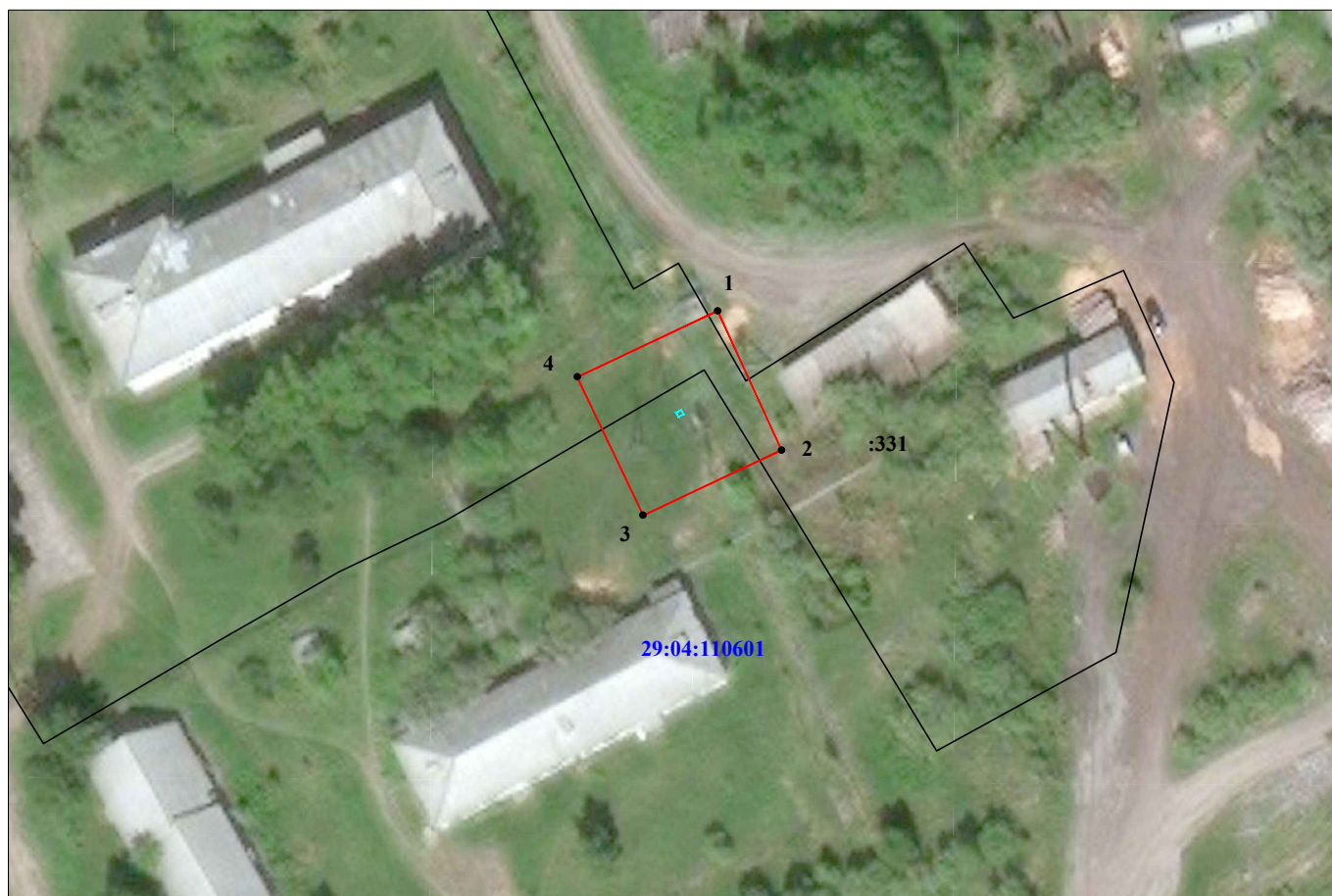
от _____ № _____

Площадь испрашиваемого публичного сервитута
430 кв.м.

Каталог координат: Приложение 1 на 1 листе

Система координат: МСК-29, зона 3

Кадастровый номер земельного участка, в отношении
которого испрашивается публичный сервитут:
29:04:110601:331, земли кадастрового квартала:
29:04:110601



Масштаб 1:1000

Условные обозначения:

- - проектные границы публичного сервитута;
- - граница объекта электросетевого хозяйства;
- :149 - границы и кадастровый номер земельного участка сведения о котором содержатся в ЕГРН;
- 29:04:131101 - номер и граница кадастрового квартала;
- 1 ● - обозначение и номер характерной точки проектных границ публичного сервитута;
- :4322(1) - обозначение контура многоконтурного земельного участка.

**Каталог координат границ публичного сервитута
объекта электросетевого хозяйства: «КТП-160 кВа "Костинская" № 5411»**

| Площадь публичного сервитута: 430 кв.м. | | |
|---|----------------------|--------------|
| Метод определения координат: Метод спутниковых геодезических измерений (определений) | | |
| Система координат: МСК - 29, зона 3 | | |
| Средняя квадратичная погрешность определения координат характерных точек контура (Mt) = 0,10 м | | |
| Обозначение характерных точек границ | Координаты, м | |
| | X | Y |
| 1 | 2 | 3 |
| 1 | 432 921,53 | 3 379 370,76 |
| 2 | 432 902,74 | 3 379 379,38 |
| 3 | 432 893,96 | 3 379 360,69 |
| 4 | 432 912,63 | 3 379 351,82 |
| 1 | 432 921,53 | 3 379 370,76 |