

Схема расположения границ публичного сервитута  
объекта электросетевого хозяйства:  
"КТП-400 кВа "АО Березниклестопром" № 1110",  
расположенного по адресу:  
Архангельская область, Виноградовский район

Площадь испрашиваемого публичного сервитута 454 кв.м.

Каталог координат: Приложение 1 на 1 листе

Система координат: МСК-29, зона 3

Кадастровые номера земельных участков в отношении  
которых испрашивается публичный сервитут:  
29:04:020517:83, 29:04:020517:84.

**Утверждена**

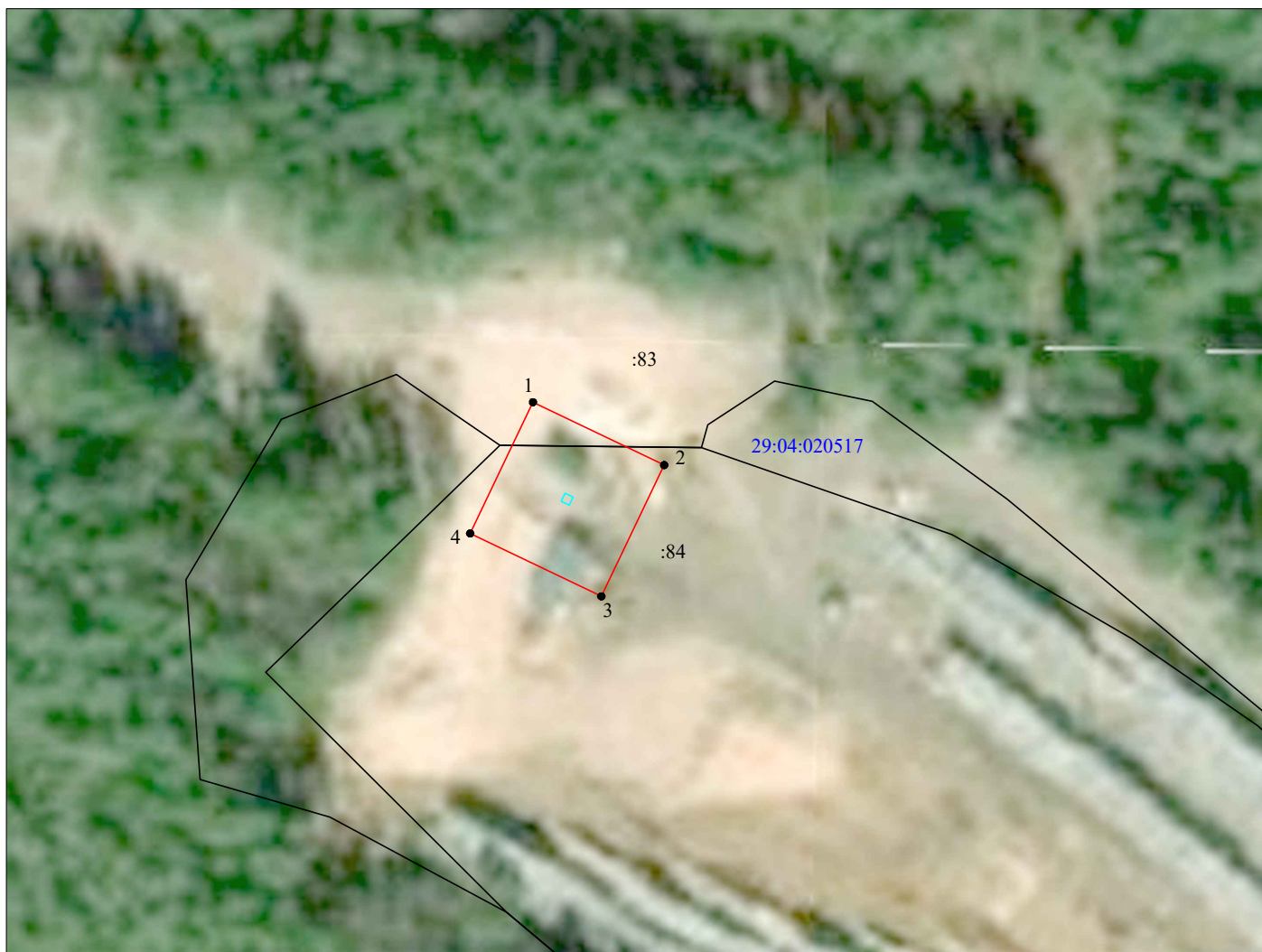
(наименование документа об утверждении, включая

наименования органов государственной власти или

органов местного самоуправления, принявших







решение об утверждении схемы или подписавших  
соглашение о перераспределении земельных участков)

от \_\_\_\_\_ № \_\_\_\_\_



Масштаб 1:1 000

Условные обозначения:

-  - проектные границы публичного сервитута;
- :22 - границы и кадастровый номер земельного участка сведения о котором содержатся в ЕГРН;
- :5152 (6) - обозначение контура многоконтурного земельного участка;
-  29:04:021001 - номер и граница кадастрового квартала;
-  1 - обозначение и номер характерной точки проектных границ публичного сервитута.
-  - граница объекта электросетевого хозяйства.

**Каталог координат границ публичного сервитута  
объекта электросетевого хозяйства: "КТП-400 кВа "АО Березниклестопром" № 1110"**

<b>Площадь публичного сервитута: 454 кв.м.</b>		
<b>Метод определения координат: Метод спутниковых геодезических измерений (определений)</b>		
<b>Система координат: МСК - 29, зона 3</b>		
<b>Средняя квадратичная погрешность определения координат характерных точек контура (Mt) = 0,10 м</b>		
<b>Обозначение характерных точек границ</b>	<b>Координаты, м</b>	
	<b>X</b>	<b>Y</b>
<b>1</b>	<b>2</b>	<b>3</b>
1	459 937,69	3 335 690,97
2	459 928,49	3 335 710,18
3	459 909,28	3 335 700,98
4	459 918,48	3 335 681,77
1	459 937,69	3 335 690,97