

Схема расположения границ публичного сервитута
объекта электросетевого хозяйства:
«КТП-10/0,4 Виноградовс.МПЖКХ 29шт.»,
расположенного по адресу:
Архангельская область, Виноградовский район

Утверждена

(наименование документа об утверждении, включая

наименования органов государственной власти или

органов местного самоуправления, принявших

решение об утверждении схемы или подписавших
соглашение о перераспределении земельных участков)

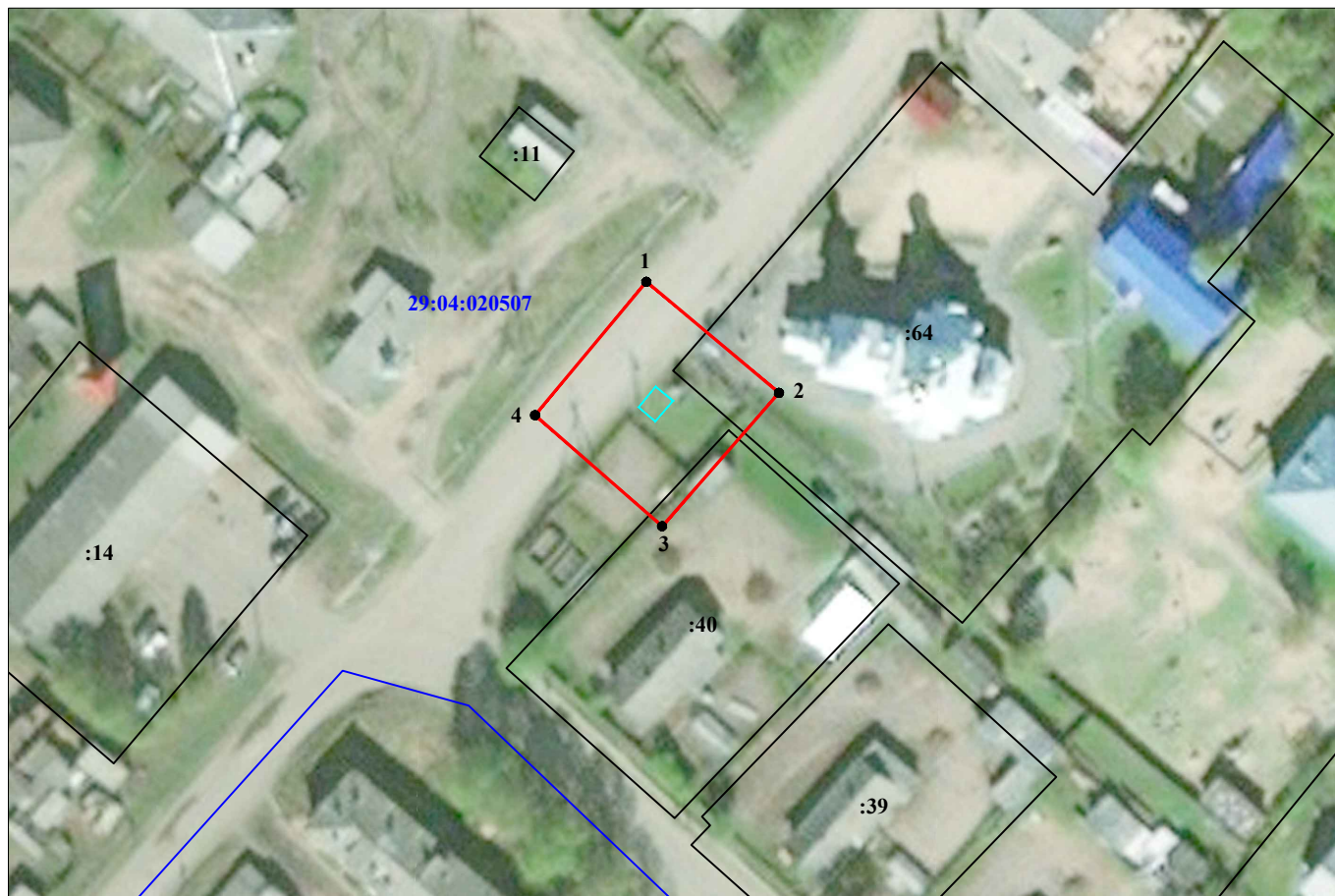
от _____ № _____

Площадь испрашиваемого публичного сервитута
543 кв.м.

Каталог координат: Приложение 1 на 1 листе







Система координат: МСК-29, зона 3

Кадастровые номера земельных участков, в отношении
которых испрашивается публичный сервитут:
29:04:020507:40, 29:04:020507:64, земли кадастрового квартала
29:04:020507



Масштаб 1:1000

Условные обозначения:

-  - проектные границы публичного сервитута;
-  - граница объекта электросетевого хозяйства;
-  :149 - границы и кадастровый номер земельного участка сведения о котором содержатся в ЕГРН;
-  29:04:131101 - номер и граница кадастрового квартала;
-  1 ● - обозначение и номер характерной точки проектных границ публичного сервитута;
-  :4322(1) - обозначение контура многоконтурного земельного участка.

**Каталог координат границ публичного сервитута
объекта электросетевого хозяйства: «КТП-10/0,4 Виноградовс.МПЖКХ 29шт.»**

Площадь публичного сервитута: 543 кв.м.		
Метод определения координат: Метод спутниковых геодезических измерений (определений)		
Система координат: МСК - 29, зона 3		
Средняя квадратичная погрешность определения координат характерных точек контура (Mt) = 0,10 м		
Обозначение характерных точек границ	Координаты, м	
	X	Y
1	2	3
1	462 009,83	3 332 375,60
2	461 994,89	3 332 393,45
3	461 976,94	3 332 377,72
4	461 991,88	3 332 360,62
1	462 009,83	3 332 375,60