

Схема расположения границ публичного сервитута
объекта электросетевого хозяйства:
«КТП-250кВА "Пекарня" №1408 (Холод.)»,
расположенного по адресу:
Архангельская область, Виноградовский район

Утверждена

(наименование документа об утверждении, включая

наименования органов государственной власти или

органов местного самоуправления, принявших

решение об утверждении схемы или подписавших
соглашение о перераспределении земельных участков)

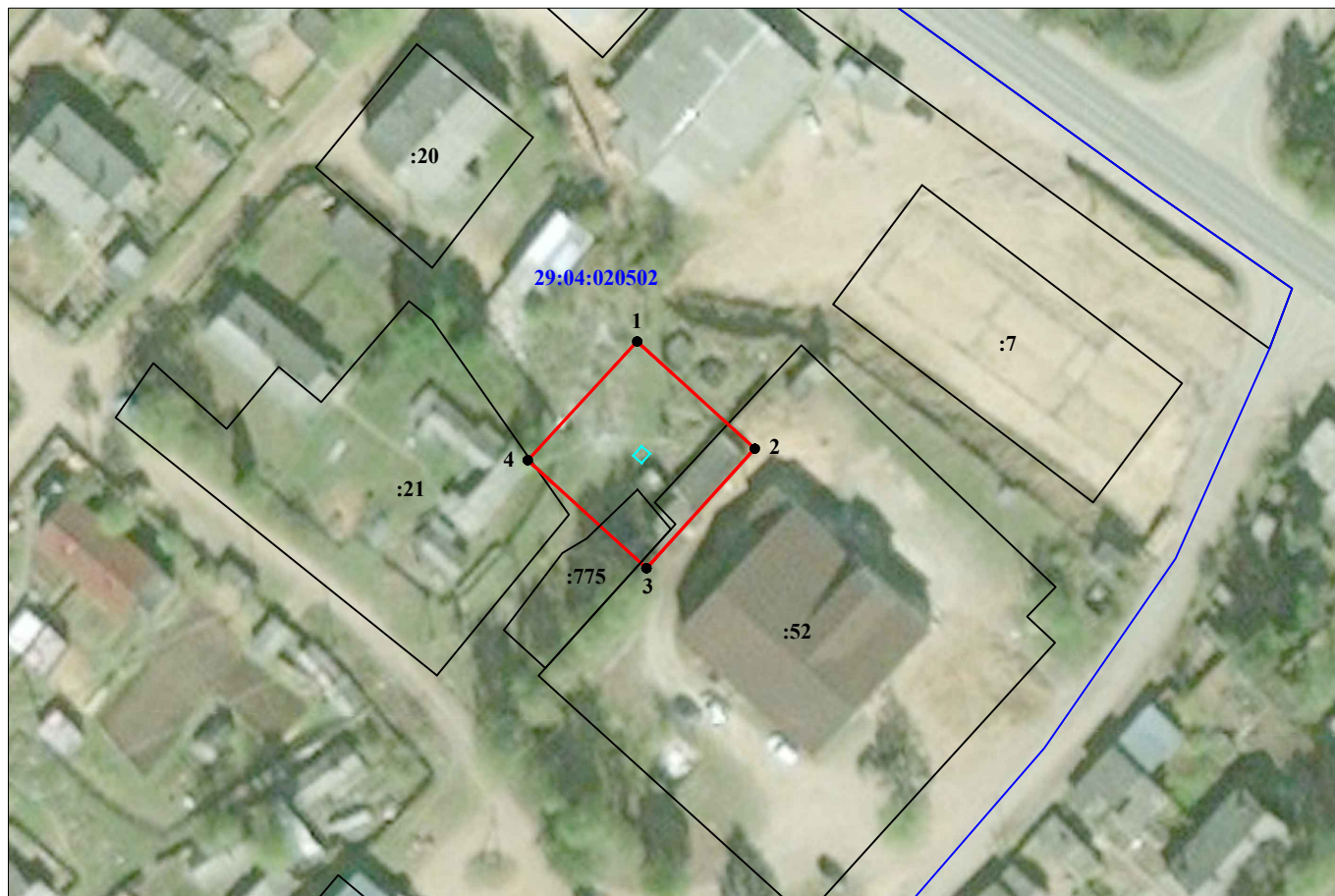
от _____ № _____

Площадь испрашиваемого публичного сервитута
467 кв.м.

Каталог координат: Приложение 1 на 1 листе

Система координат: МСК-29, зона 3

Кадастровые номера земельных участков, в отношении
которых испрашивается публичный сервитут:
29:04:020502:21, 29:04:020502:52, 29:04:020502:775
земли кадастрового квартала 29:04:020502



Масштаб 1:1000

Условные обозначения:

- - проектные границы публичного сервитута;
- - граница объекта электросетевого хозяйства;
- :149 - границы и кадастровый номер земельного участка сведения о котором содержатся в ЕГРН;
- 29:04:131101 - номер и граница кадастрового квартала;
- 1 ● - обозначение и номер характерной точки проектных границ публичного сервитута;
- :4322(1) - обозначение контура многоконтурного земельного участка.

**Каталог координат границ публичного сервитута
объекта электросетевого хозяйства: «КТП-250кВА "Пекарня" №1408 (Холод.)»**

Площадь публичного сервитута: 467 кв.м.		
Метод определения координат: Метод спутниковых геодезических измерений (определений)		
Система координат: МСК - 29, зона 3		
Средняя квадратичная погрешность определения координат характерных точек контура (Mt) = 0,10 м		
Обозначение характерных точек границ	Координаты, м	
	X	Y
1	2	3
1	462 952,74	3 331 396,75
2	462 938,32	3 331 412,59
3	462 922,23	3 331 398,00
4	462 936,77	3 331 382,02
1	462 952,74	3 331 396,75