

Схема расположения границ публичного сервитута  
объекта электросетевого хозяйства:  
КТП-400кВА "Х.Мурата-44" №1907,  
расположенного по адресу:  
Архангельская область, Виноградовский район

Площадь испрашиваемого публичного сервитута 484 кв.м.

Каталог координат: Приложение 1 на 1 листе

Система координат: МСК-29, зона 3

Кадастровый номер земельного участка, в отношении  
которых испрашивается публичный сервитут:  
29:04:020510:25;

земли кадастровых кварталов: 29:04:020510.

**Утверждена**

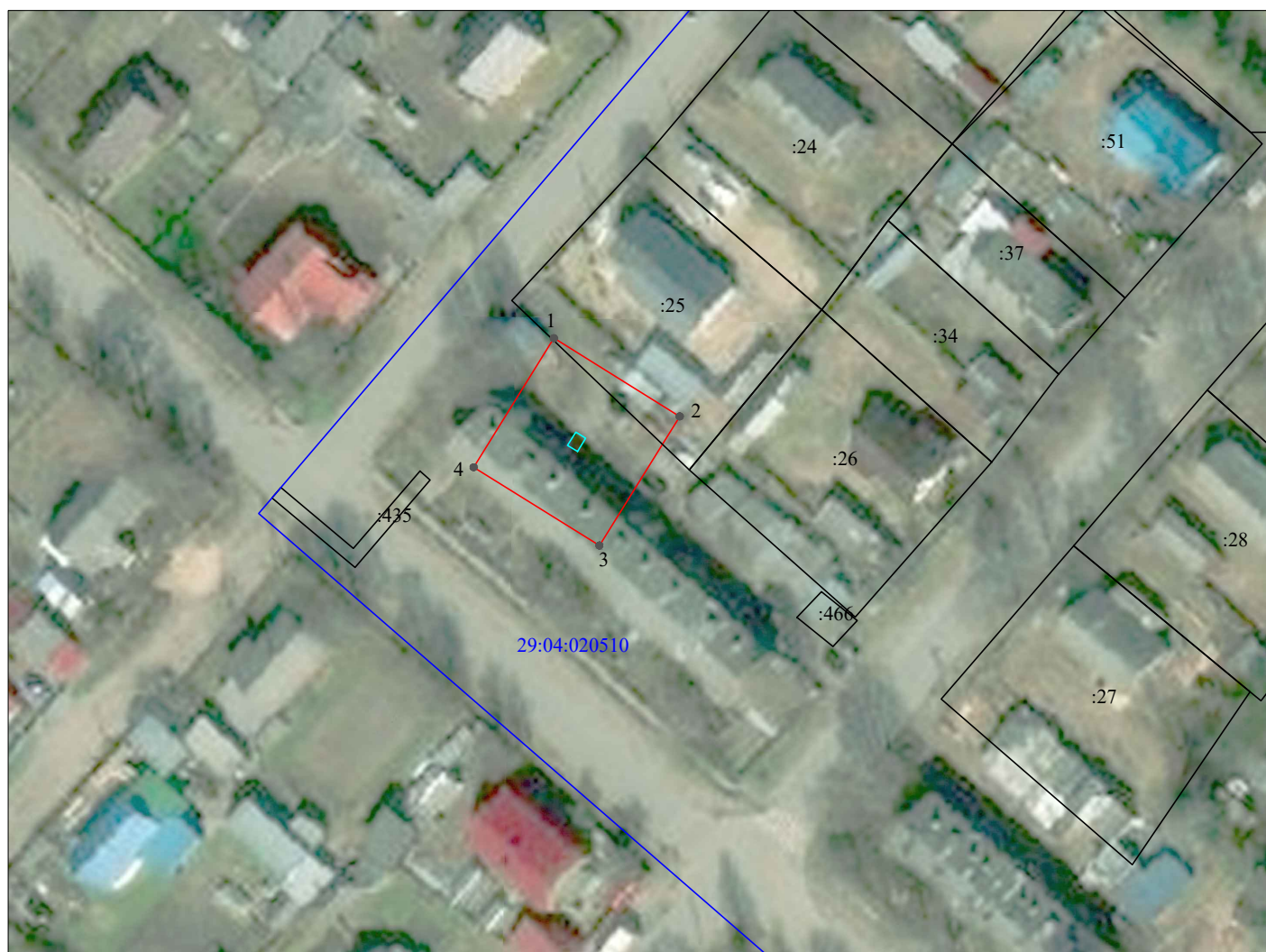
(наименование документа об утверждении, включая

наименования органов государственной власти или

органов местного самоуправления, принявших

решение об утверждении схемы или подписавших  
соглашение о перераспределении земельных участков)

от \_\_\_\_\_ № \_\_\_\_\_



Масштаб 1:1 000

Условные обозначения:

- - проектные границы публичного сервитута;
- границы и кадастровый номер земельного участка сведения о котором содержатся в ЕГРН;
- - обозначение контура многоконтурного земельного участка;
- 29:01:140605 - номер и граница кадастрового квартала;
- - обозначение и номер характерной точки проектных границ публичного сервитута.
- - граница объекта электросетевого хозяйства.

**Каталог координат границ публичного сервитута  
объекта электросетевого хозяйства: "КТП-400кВА "Х.Мурата-44" №1907"**

<b>Площадь публичного сервитута:484 кв.м.</b>		
<b>Метод определения координат: Метод спутниковых геодезических измерений (определений)</b>		
<b>Система координат: МСК - 29, зона 3</b>		
<b>Средняя квадратичная погрешность определения координат характерных точек контура (Mt) = 0,10 м</b>		
<b>Обозначение характерных точек границ</b>	<b>Координаты, м</b>	
<b>1</b>	<b>X</b>	<b>Y</b>
<b>1</b>	<b>2</b>	<b>3</b>
1	461 826,64	3 332 558,05
2	461 815,16	3 332 576,50
3	461 796,23	3 332 564,72
4	461 807,71	3 332 546,27
1	461 826,64	3 332 558,05