

Схема расположения границ публичного сервитута  
объекта электросетевого хозяйства:  
«КТП-100 кВА "д.Чамово" № 1210»,  
расположенного по адресу:  
Архангельская область, Виноградовский район

**Утверждена**

(наименование документа об утверждении, включая

наименования органов государственной власти или

органов местного самоуправления, принявших

решение об утверждении схемы или подписавших  
соглашение о перераспределении земельных участков)

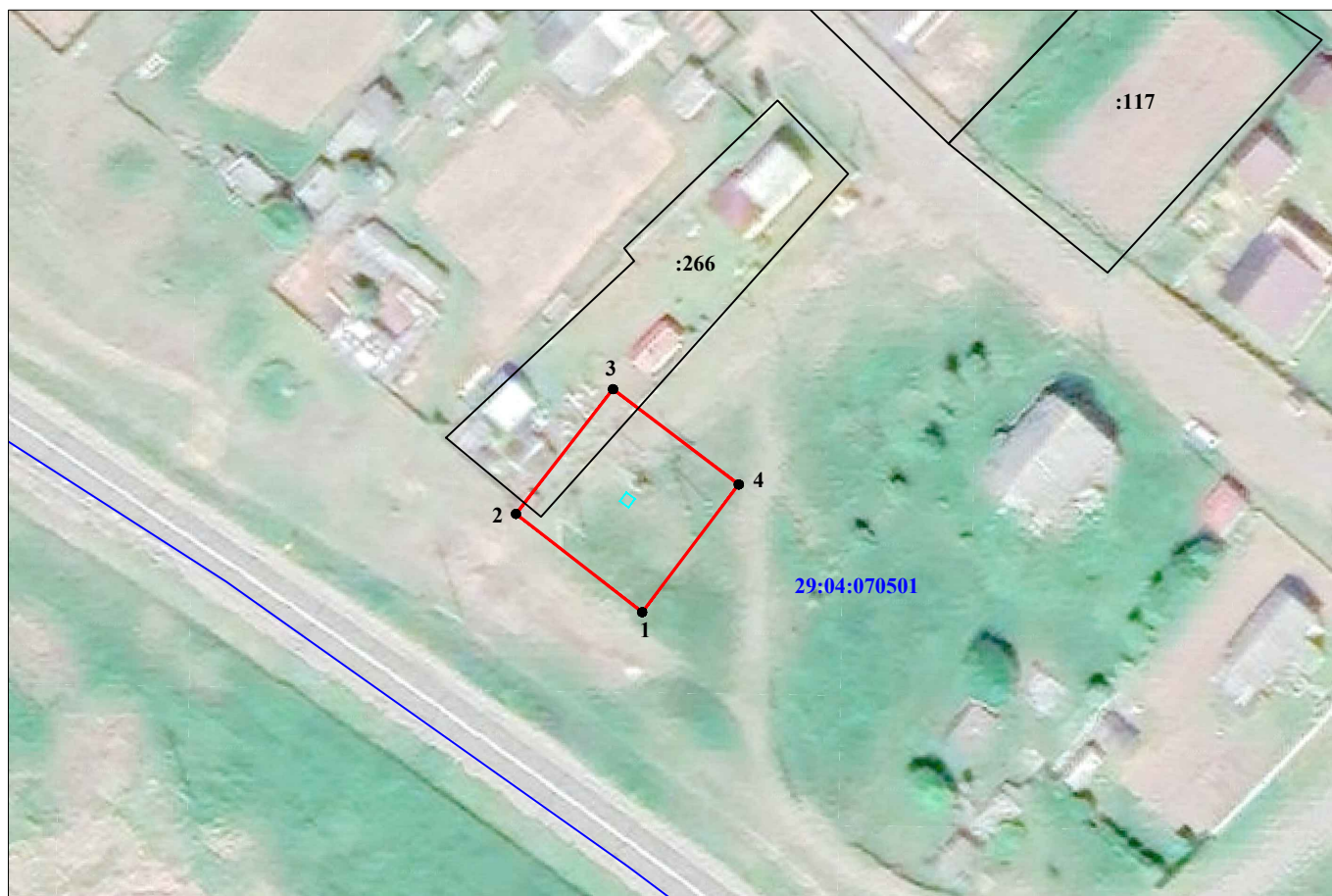
от \_\_\_\_\_ № \_\_\_\_\_

Площадь испрашиваемого публичного сервитута  
460 кв.м.

Каталог координат: Приложение 1 на 1 листе

Система координат: МСК-29, зона 3

Кадастровый номер земельного участка, в отношении  
которого испрашивается публичный сервитут:  
29:04:070501:266, земли кадастрового квартала  
29:04:070501



Масштаб 1:1000

**Условные обозначения:**

- - проектные границы публичного сервитута;
- - обозначение границы объекта электросетевого хозяйства;
- :149 - границы и кадастровый номер земельного участка сведения о котором содержатся в ЕГРН;
- 29:04:060406 - номер и граница кадастрового квартала;
- 1 ● - обозначение и номер характерной точки проектных границ публичного сервитута;
- :4322(1) - обозначение контура многоконтурного земельного участка.

**Каталог координат границ публичного сервитута  
объекта электросетевого хозяйства: «КТП-100 кВА "д.Чамово" № 1210»**

<b>Площадь публичного сервитута: 460 кв.м.</b>		
<b>Метод определения координат: Метод спутниковых геодезических измерений (определений)</b>		
<b>Система координат: МСК - 29, зона 3</b>		
<b>Средняя квадратичная погрешность определения координат характерных точек контура (Mt) = 0,10 м</b>		
<b>Обозначение характерных точек границ</b>	<b>Координаты, м</b>	
	<b>X</b>	<b>Y</b>
<b>1</b>	<b>2</b>	<b>3</b>
1	446 491,30	3 354 977,60
2	446 504,56	3 354 960,57
3	446 521,37	3 354 973,66
4	446 508,52	3 354 990,63
1	446 491,30	3 354 977,60