

Схема расположения границ публичного сервитута  
объекта электросетевого хозяйства:  
«КТП-250 кВа "Баканово" № 3203»,  
расположенного по адресу:  
Архангельская область, Виноградовский район

**Утверждена**

(наименование документа об утверждении, включая

наименования органов государственной власти или

органов местного самоуправления, принявших

решение об утверждении схемы или подписавших  
соглашение о перераспределении земельных участков)

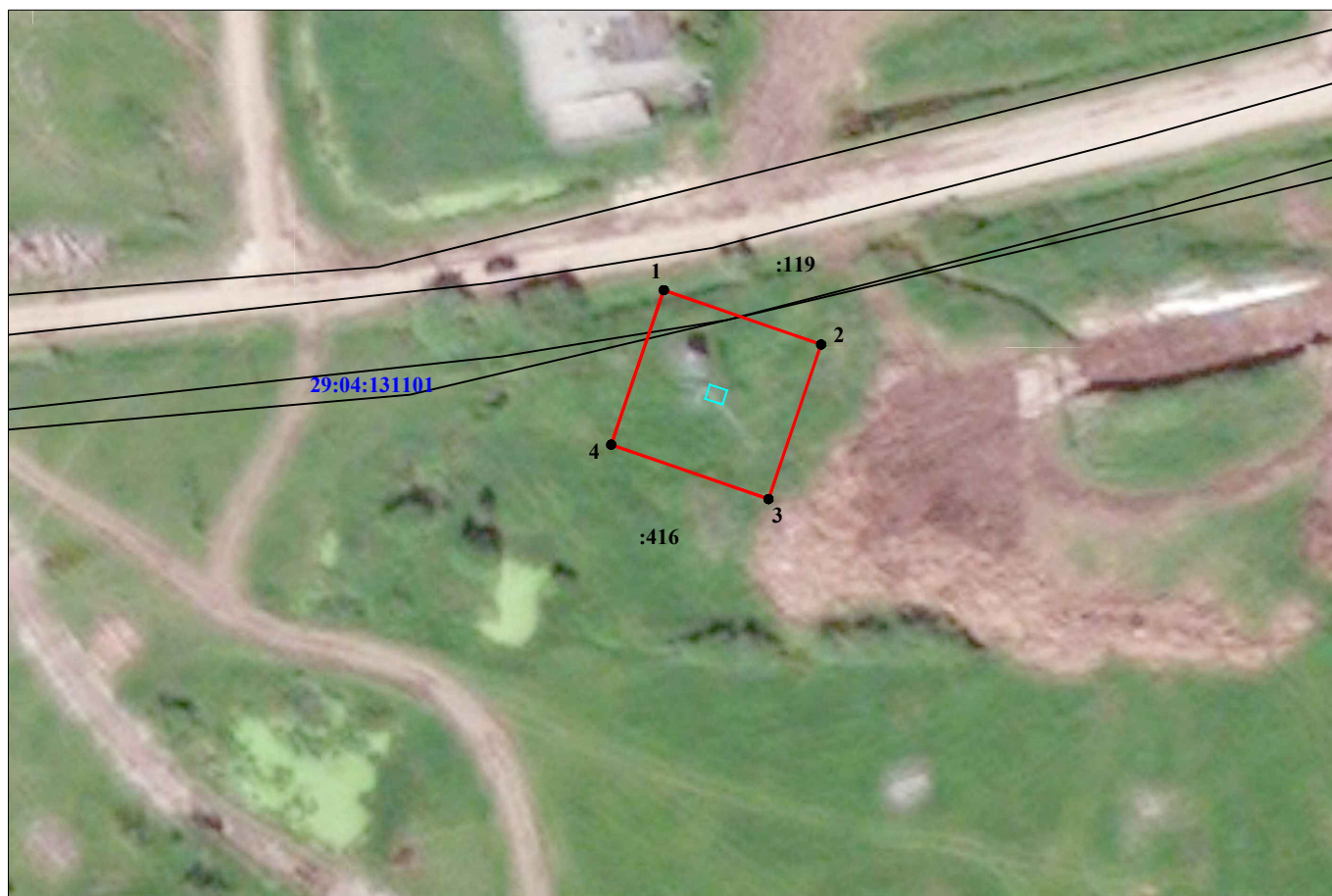
от \_\_\_\_\_ № \_\_\_\_\_

Площадь испрашиваемого публичного сервитута  
495 кв.м.

Каталог координат: Приложение 1 на 1 листе



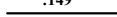


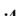
Система координат: МСК-29, зона 3

Кадастровые номера земельных участков, в отношении  
которых испрашивается публичный сервитут:  
29:04:131101:119, 29:04:131101:416, земли кадастрового  
квартала 29:04:131101



Масштаб 1:1000

**Условные обозначения:**

-  - проектные границы публичного сервитута;
-  - обозначение границы объекта электросетевого хозяйства;
-  - границы и кадастровый номер земельного участка сведения о котором содержатся в ЕГРН;
-  - номер и граница кадастрового квартала;
-  - обозначение и номер характерной точки проектных границ публичного сервитута;
-  - обозначение контура многоконтурного земельного участка.

**Каталог координат границ публичного сервитута  
объекта электросетевого хозяйства: «КТП-250 кВа "Баканово" № 3203»**

<b>Площадь публичного сервитута: 495 кв.м.</b>		
<b>Метод определения координат: Метод спутниковых геодезических измерений (определений)</b>		
<b>Система координат: МСК - 29, зона 3</b>		
<b>Средняя квадратичная погрешность определения координат характерных точек контура (Mt) = 0,10 м</b>		
<b>Обозначение характерных точек границ</b>	<b>Координаты, м</b>	
	<b>X</b>	<b>Y</b>
<b>1</b>	<b>2</b>	<b>3</b>
1	419 080,18	3 395 056,75
2	419 072,85	3 395 077,98
3	419 052,00	3 395 070,88
4	419 059,34	3 395 049,65
1	419 080,18	3 395 056,75