

Схема расположения границ публичного сервитута  
 объекта электросетевого хозяйства:  
 "ВЛ-10 кВ «212-23»", расположенного по адресу:  
 Архангельская область, Виноградовский район

**Утверждена**

(наименование документа об утверждении, включая

наименования органов государственной власти или

органов местного самоуправления, принявших

решение об утверждении схемы или подписавших  
 соглашение о перераспределении земельных участков)

от \_\_\_\_\_ № \_\_\_\_\_

Площадь испрашиваемого публичного сервитута 10453 кв.м.

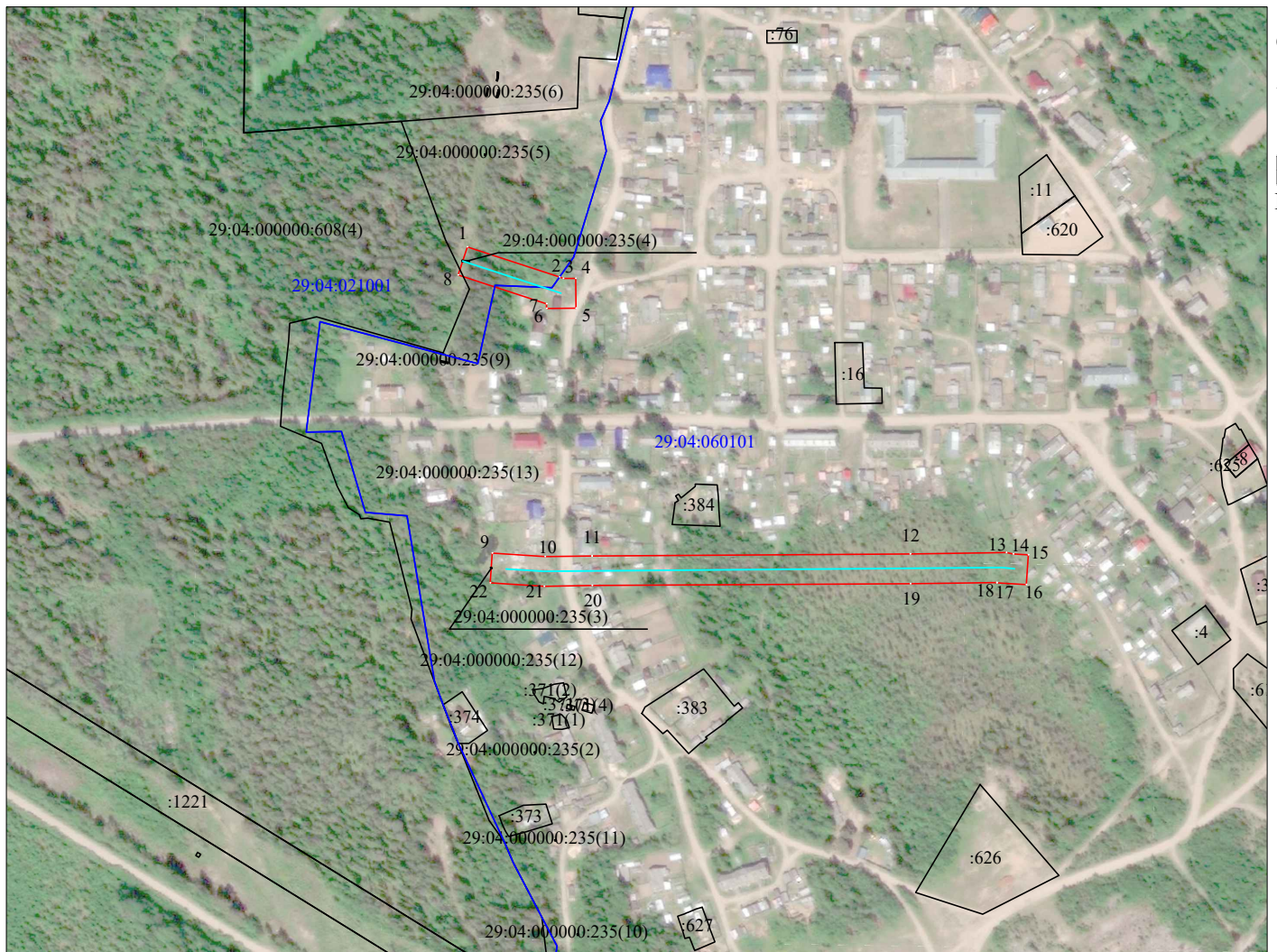
Каталог координат: Приложение 1 на 1 листе

Система координат: МСК-29, зона 3

Кадастровые номера земельных участков, в отношении  
 которых испрашивается публичный сервитут:

29:04:000000:235, 29:04:000000:608

;земли кадастровых кварталов: 29:04:021001, 29:04:060101.



Масштаб 1:5 000

Условные обозначения:

- - проектные границы публичного сервитута;
- границы и кадастровый номер земельного участка сведения о котором содержатся в ЕГРН;
- :5152 (6) - обозначение контура многоконтурного земельного участка;
- 29:04:060101 - номер и граница кадастрового квартала;
- 1 - обозначение и номер характерной точки проектных границ публичного сервитута;
- - граница объекта электросетевого хозяйства.

**Каталог координат границ публичного сервитута  
объекта электросетевого хозяйства: "ВЛ-10 кВ «212-23»"**

<b>Площадь публичного сервитута: 10 453 кв.м.</b>		
<b>Метод определения координат: Метод спутниковых геодезических измерений (определений)</b>		
<b>Система координат: МСК - 29, зона 3</b>		
<b>Средняя квадратичная погрешность определения координат характерных точек контура (Mt) = 0,10 м</b>		
Обозначение характерных точек границ	Координаты, м	
	X	Y
1	2	3
1	438 425,68	3 344 101,21
2	438 403,68	3 344 168,68
3	438 402,43	3 344 171,44
4	438 402,50	3 344 180,65
5	438 380,63	3 344 180,76
6	438 380,52	3 344 159,19
7	438 383,91	3 344 159,17
8	438 404,99	3 344 094,46
1	438 425,68	3 344 101,21
9	438 201,21	3 344 119,38
10	438 198,77	3 344 158,19
11	438 199,21	3 344 192,33
12	438 200,55	3 344 425,68
13	438 201,62	3 344 496,26
14	438 200,59	3 344 501,15
15	438 199,92	3 344 512,17
16	438 178,17	3 344 510,84
17	438 179,50	3 344 489,09
18	438 179,76	3 344 489,11
19	438 178,81	3 344 425,89
20	438 177,47	3 344 192,58
21	438 177,01	3 344 157,53
22	438 179,50	3 344 118,01
9	438 201,21	3 344 119,38