

ГРАФИЧЕСКОЕ ОПИСАНИЕ
местоположения границ публичного сервитута

Публичный сервитут для эксплуатации объекта электросетевого хозяйства "ВЛ-10 кВ № 1 от ПС "Дв.Березник"
(наименование объекта, местоположение границ которого описано (далее - объект))

Раздел 1

Сведения об объекте		
№ п/п	Характеристики объекта	Описание характеристик
1	2	3
1	Местоположение объекта	Архангельская область, муниципальный округ Виноградовский
2	Площадь объекта +/- величина погрешности определения площади (P+/- Дельта P)	419623 кв.м ± 135.37 кв.м
3	Иные характеристики объекта	–

Раздел 2

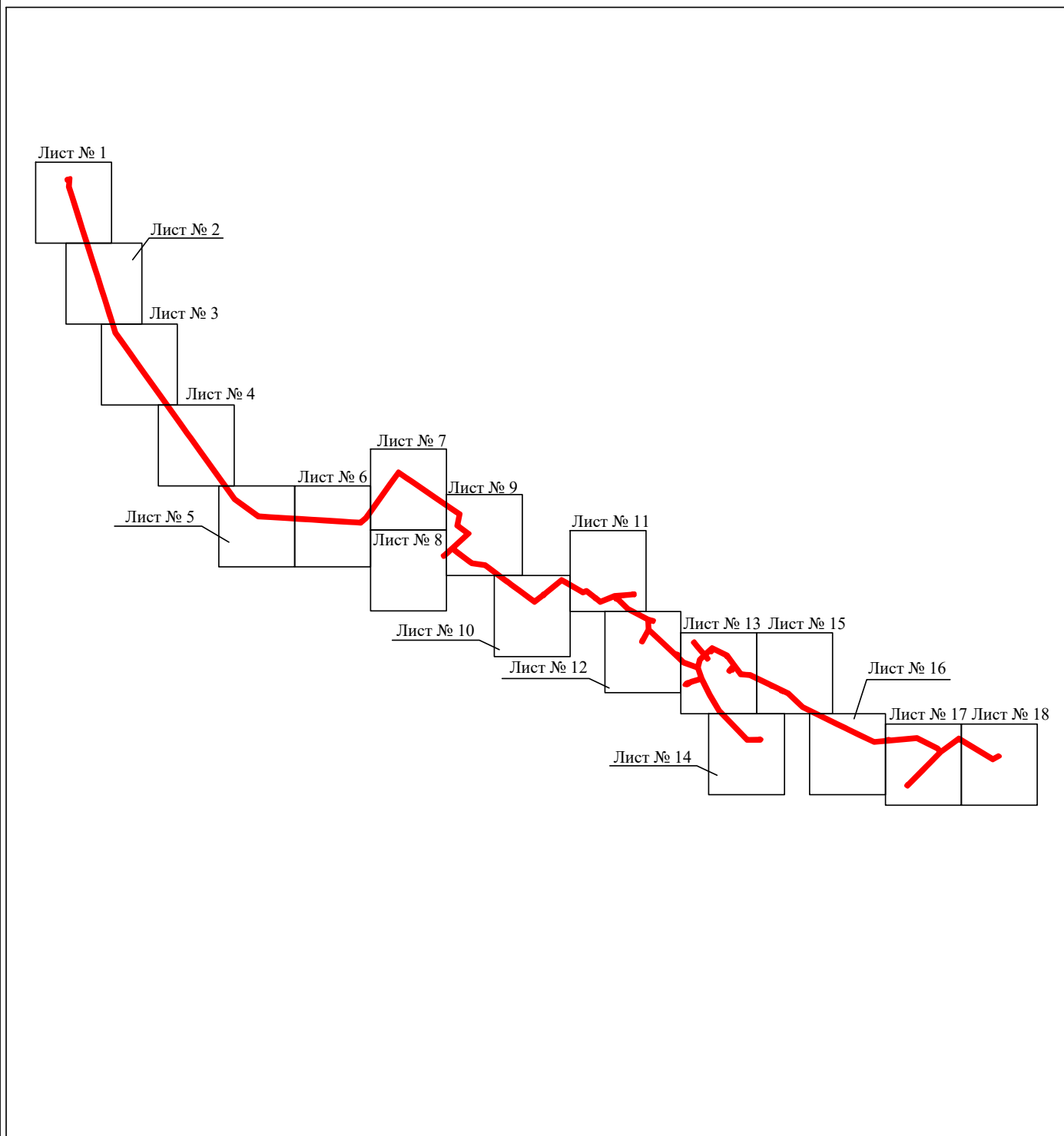
Сведения о местоположении границ объекта					
1. Система координат <u>МСК-29, зона 3, 6 градусная</u>					
2. Сведения о характерных точках границ объекта					
Обозначение характерных точек границ	Координаты, м		Метод определения координат характерной точки	Средняя квадратическая погрешность положения характерной точки (M _r), м	Описание обозначения точки на местности (при наличии)
	X	Y			
1	2	3	4	5	6
1	466092.79	3327074.86	Метод спутниковых геодезических измерений (определений)	0.10	–
2	466092.53	3327076.99	Метод спутниковых геодезических измерений (определений)	0.10	–
3	466103.59	3327117.87	Метод спутниковых геодезических измерений (определений)	0.10	–
4	466040.84	3327112.35	Метод спутниковых геодезических измерений (определений)	0.10	–
5	465999.87	3327110.98	Метод спутниковых геодезических измерений (определений)	0.10	–
6	465891.14	3327145.62	Метод спутниковых геодезических измерений (определений)	0.10	–
7	465629.09	3327229.18	Метод спутниковых геодезических измерений (определений)	0.10	–
8	465495.20	3327271.87	Метод спутниковых геодезических измерений (определений)	0.10	–
9	465294.70	3327335.76	Метод спутниковых геодезических измерений (определений)	0.10	–
10	465154.73	3327380.38	Метод спутниковых геодезических измерений (определений)	0.10	–
11	465042.07	3327416.25	Метод спутниковых геодезических измерений (определений)	0.10	–
12	464911.22	3327457.86	Метод спутниковых геодезических измерений (определений)	0.10	–
13	464778.06	3327500.22	Метод спутниковых геодезических измерений (определений)	0.10	–
14	464716.82	3327519.68	Метод спутниковых геодезических измерений (определений)	0.10	–
15	464647.76	3327541.65	Метод спутниковых геодезических измерений (определений)	0.10	–
16	464582.91	3327562.28	Метод спутниковых геодезических измерений (определений)	0.10	–
17	464456.40	3327602.51	Метод спутниковых геодезических измерений (определений)	0.10	–
18	464382.96	3327625.85	Метод спутниковых геодезических измерений (определений)	0.10	–
19	464319.94	3327645.91	Метод спутниковых геодезических измерений (определений)	0.10	–
20	464246.22	3327669.36	Метод спутниковых геодезических измерений (определений)	0.10	–
21	464154.72	3327734.64	Метод спутниковых геодезических измерений (определений)	0.10	–
22	463987.22	3327854.17	Метод спутниковых геодезических измерений (определений)	0.10	–
23	463877.88	3327932.19	Метод спутниковых геодезических измерений (определений)	0.10	–
24	463763.91	3328013.51	Метод спутниковых геодезических измерений (определений)	0.10	–

360	462225.48	3329089.72	Метод спутниковых геодезических измерений (определений)	0.10	–
361	462289.35	3329043.74	Метод спутниковых геодезических измерений (определений)	0.10	–
362	462570.54	3328841.26	Метод спутниковых геодезических измерений (определений)	0.10	–
363	462687.77	3328756.84	Метод спутниковых геодезических измерений (определений)	0.10	–
364	462797.90	3328677.54	Метод спутниковых геодезических измерений (определений)	0.10	–
365	462964.11	3328557.86	Метод спутниковых геодезических измерений (определений)	0.10	–
366	463017.72	3328519.25	Метод спутниковых геодезических измерений (определений)	0.10	–
367	463137.73	3328433.62	Метод спутниковых геодезических измерений (определений)	0.10	–
368	463307.38	3328312.56	Метод спутниковых геодезических измерений (определений)	0.10	–
369	463468.89	3328197.31	Метод спутниковых геодезических измерений (определений)	0.10	–
370	463641.03	3328074.47	Метод спутниковых геодезических измерений (определений)	0.10	–
371	463751.27	3327995.81	Метод спутниковых геодезических измерений (определений)	0.10	–
372	463865.24	3327914.49	Метод спутниковых геодезических измерений (определений)	0.10	–
373	463974.58	3327836.47	Метод спутниковых геодезических измерений (определений)	0.10	–
374	464142.08	3327716.94	Метод спутниковых геодезических измерений (определений)	0.10	–
375	464236.36	3327649.67	Метод спутниковых геодезических измерений (определений)	0.10	–
376	464313.34	3327625.19	Метод спутниковых геодезических измерений (определений)	0.10	–
377	464376.36	3327605.14	Метод спутниковых геодезических измерений (определений)	0.10	–
378	464449.80	3327581.79	Метод спутниковых геодезических измерений (определений)	0.10	–
379	464576.31	3327541.56	Метод спутниковых геодезических измерений (определений)	0.10	–
380	464641.16	3327520.93	Метод спутниковых геодезических измерений (определений)	0.10	–
381	464710.22	3327498.96	Метод спутниковых геодезических измерений (определений)	0.10	–
382	464771.46	3327479.50	Метод спутниковых геодезических измерений (определений)	0.10	–
383	464904.63	3327437.14	Метод спутниковых геодезических измерений (определений)	0.10	–
384	465035.47	3327395.53	Метод спутниковых геодезических измерений (определений)	0.10	–
385	465148.11	3327359.66	Метод спутниковых геодезических измерений (определений)	0.10	–
386	465288.10	3327315.04	Метод спутниковых геодезических измерений (определений)	0.10	–
387	465488.60	3327251.15	Метод спутниковых геодезических измерений (определений)	0.10	–
388	465622.49	3327208.46	Метод спутниковых геодезических измерений (определений)	0.10	–
389	465884.53	3327124.90	Метод спутниковых геодезических измерений (определений)	0.10	–
390	465997.31	3327088.98	Метод спутниковых геодезических измерений (определений)	0.10	–
391	466042.55	3327092.42	Метод спутниковых геодезических измерений (определений)	0.10	–
392	466076.80	3327095.43	Метод спутниковых геодезических измерений (определений)	0.10	–
393	466072.20	3327078.46	Метод спутниковых геодезических измерений (определений)	0.10	–
394	466073.06	3327071.45	Метод спутниковых геодезических измерений (определений)	0.10	–
1	466092.79	3327074.86	Метод спутниковых геодезических измерений (определений)	0.10	–

3. Сведения о характерных точках части (частей) границы объекта

Обозначение характерных точек части границы	Координаты, м		Метод определения координат характерной точки	Средняя квадратическая погрешность положения характерной точки (M _Г), м	Описание обозначения точки на местности (при наличии)
	X	Y			
1	2	3	4	5	6
–	–	–	–	–	–

Схема расположения границ публичного сервитута объекта



Масштаб 1:70000

Используемые условные знаки и обозначения:

- - граница публичного сервитута
- - граница кадастрового деления
- - граница населенного пункта, муниципального образования
- - граница земельного участка, имеющегося в ЕГРН
- - граница ОКС, имеющаяся в ЕГРН
- - граница охранной зоны, имеющейся в ЕГРН
- 29:04:010101:34
:34 - кадастровый номер земельного участка, имеющегося в ЕГРН
- 29:04:010101 - номер кадастрового квартала
- 1 • - обозначение характерных точек границ

Схема расположения границ публичного сервитута объекта

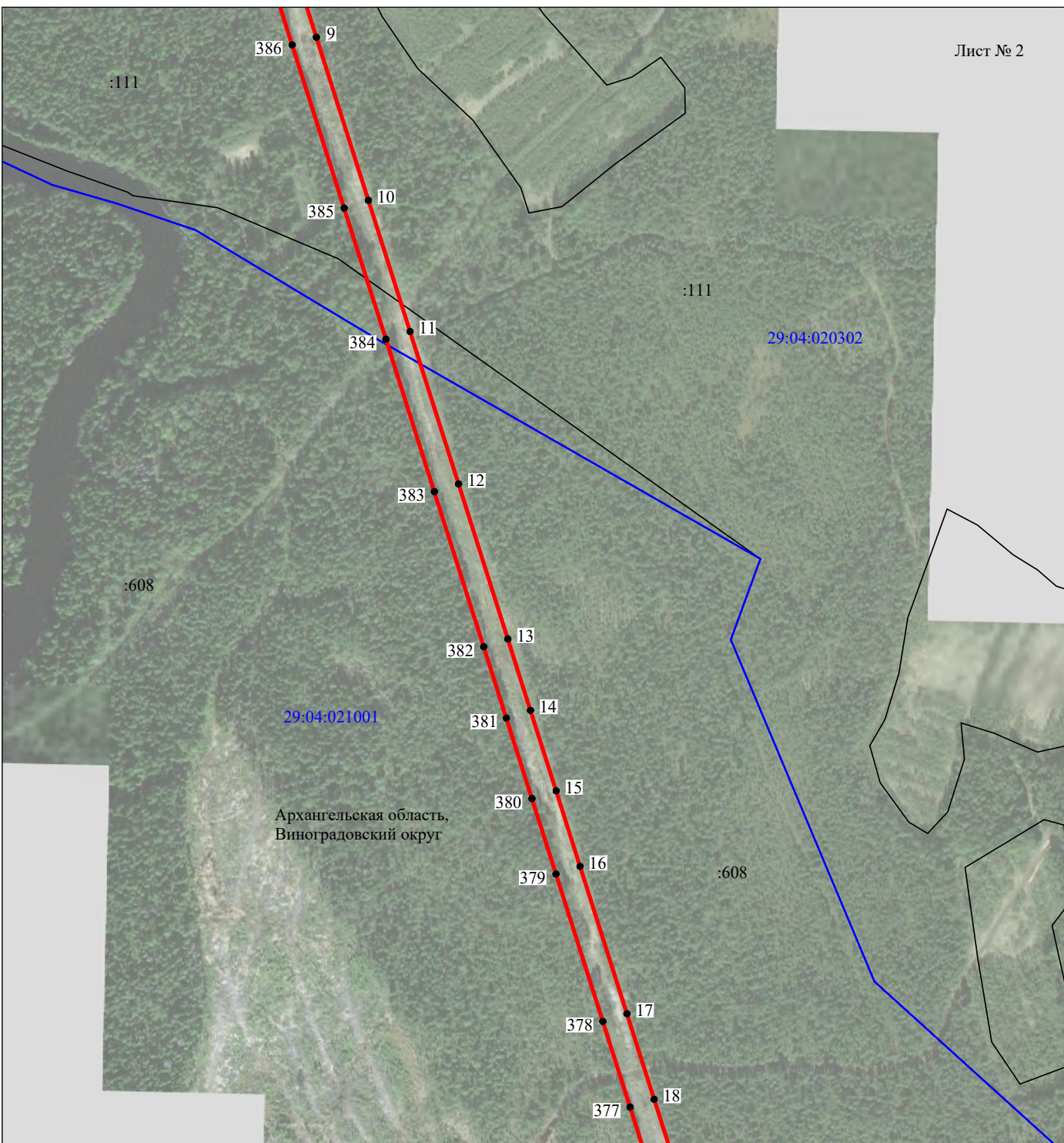


Масштаб 1:5000

Используемые условные знаки и обозначения:

- - граница публичного сервитута
- - граница кадастрового деления
- - граница населенного пункта, муниципального образования
- - граница земельного участка, имеющегося в ЕГРН
- - граница ОКС, имеющаяся в ЕГРН
- - граница охранной зоны, имеющейся в ЕГРН
- 29:04:010101:34
:34 - кадастровый номер земельного участка, имеющегося в ЕГРН
- 29:04:010101 - номер кадастрового квартала
- 1 ● - обозначение характерных точек границ

Схема расположения границ публичного сервитута объекта



Масштаб 1:5000

Используемые условные знаки и обозначения:

- - граница публичного сервитута
- - граница кадастрового деления
- - граница населенного пункта, муниципального образования
- - граница земельного участка, имеющегося в ЕГРН
- - граница ОКС, имеющаяся в ЕГРН
- - граница охранной зоны, имеющейся в ЕГРН
- 29:04:010101:34
:34 - кадастровый номер земельного участка, имеющегося в ЕГРН
- 29:04:010101 - номер кадастрового квартала
- 1 ● - обозначение характерных точек границ

Схема расположения границ публичного сервитута объекта

Лист № 3



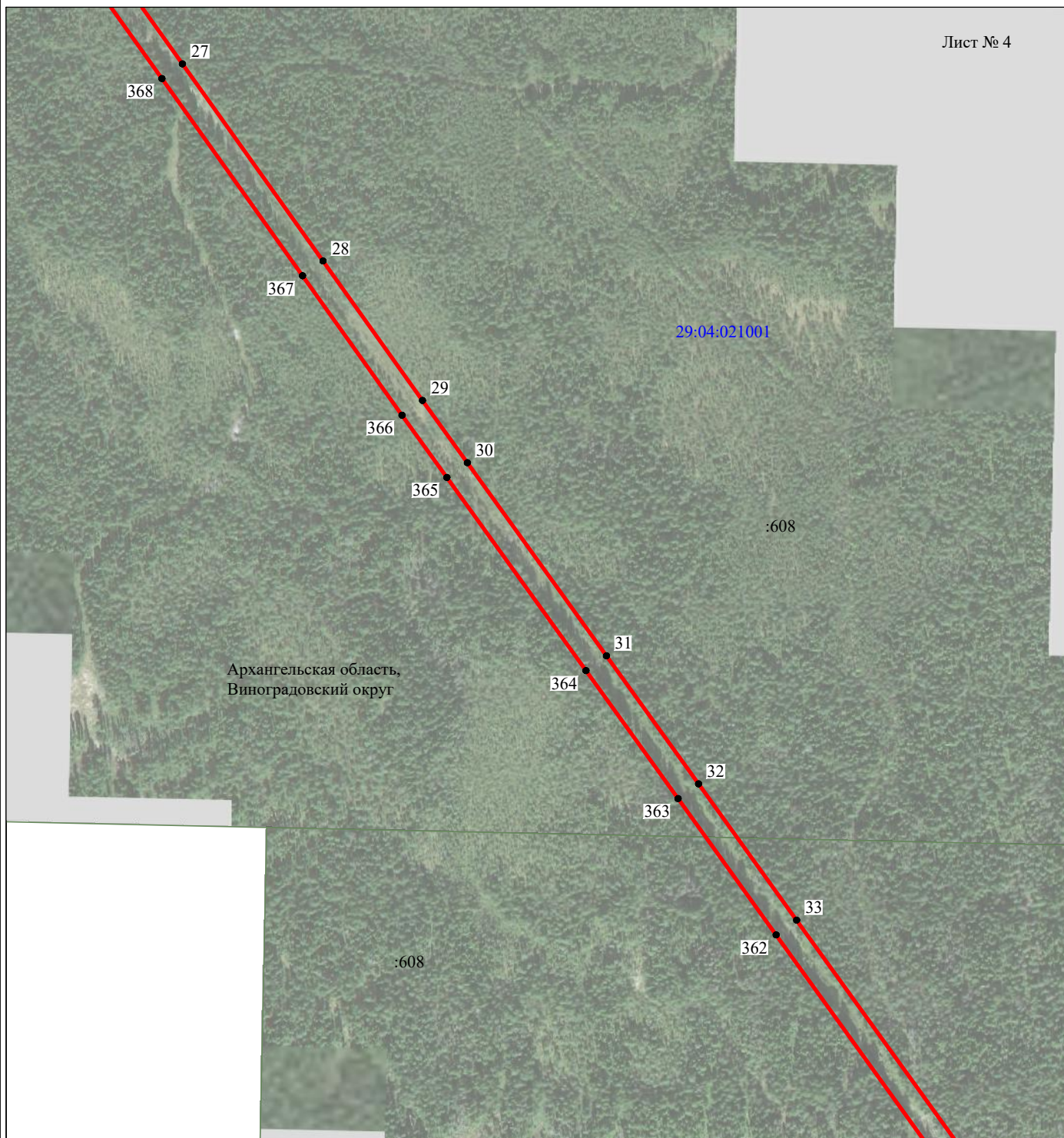
Масштаб 1:5000

Используемые условные знаки и обозначения:

- - граница публичного сервитута
- - граница кадастрового деления
- - граница населенного пункта, муниципального образования
- - граница земельного участка, имеющегося в ЕГРН
- - граница ОКС, имеющаяся в ЕГРН
- - граница охранной зоны, имеющейся в ЕГРН
- 29:04:010101:34
:34 - кадастровый номер земельного участка, имеющегося в ЕГРН
- 29:04:010101 - номер кадастрового квартала
- 1 ● - обозначение характерных точек границ

Схема расположения границ публичного сервитута объекта

Лист № 4

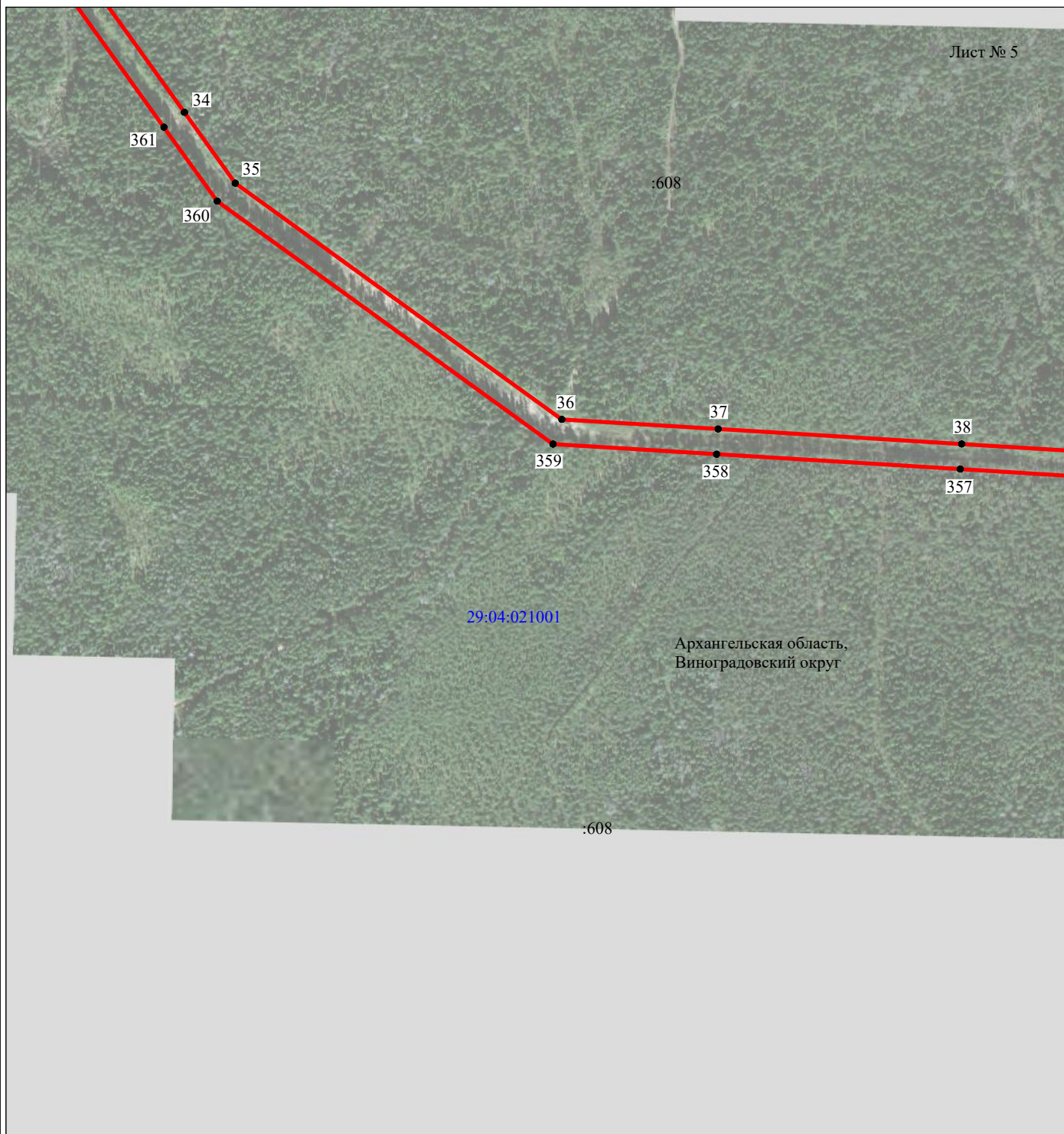


Масштаб 1:5000

Используемые условные знаки и обозначения:

- - граница публичного сервитута
- - граница кадастрового деления
- - граница населенного пункта, муниципального образования
- - граница земельного участка, имеющегося в ЕГРН
- - граница ОКС, имеющаяся в ЕГРН
- - граница охранной зоны, имеющейся в ЕГРН
- 29:04:010101:34
:34 - кадастровый номер земельного участка, имеющегося в ЕГРН
- 29:04:010101 - номер кадастрового квартала
- 1 ● - обозначение характерных точек границ

Схема расположения границ публичного сервитута объекта

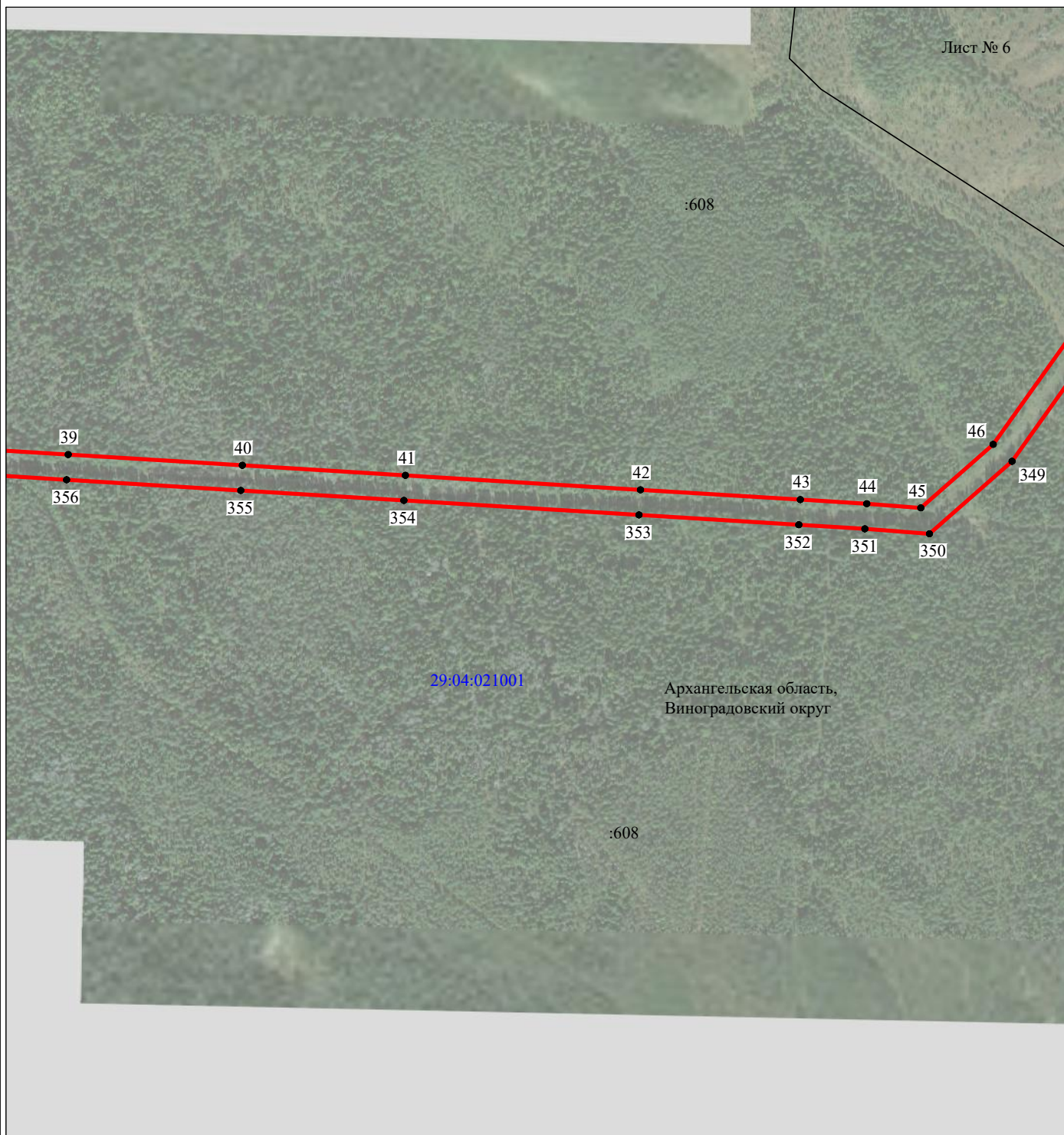


Масштаб 1:5000

Используемые условные знаки и обозначения:

- - граница публичного сервитута
- - граница кадастрового деления
- - граница населенного пункта, муниципального образования
- - граница земельного участка, имеющегося в ЕГРН
- - граница ОКС, имеющаяся в ЕГРН
- - граница охранной зоны, имеющейся в ЕГРН
- 29:04:010101:34 - кадастровый номер земельного участка, имеющегося в ЕГРН
- 29:04:010101 - номер кадастрового квартала
- 1 ● - обозначение характерных точек границ

Схема расположения границ публичного сервитута объекта



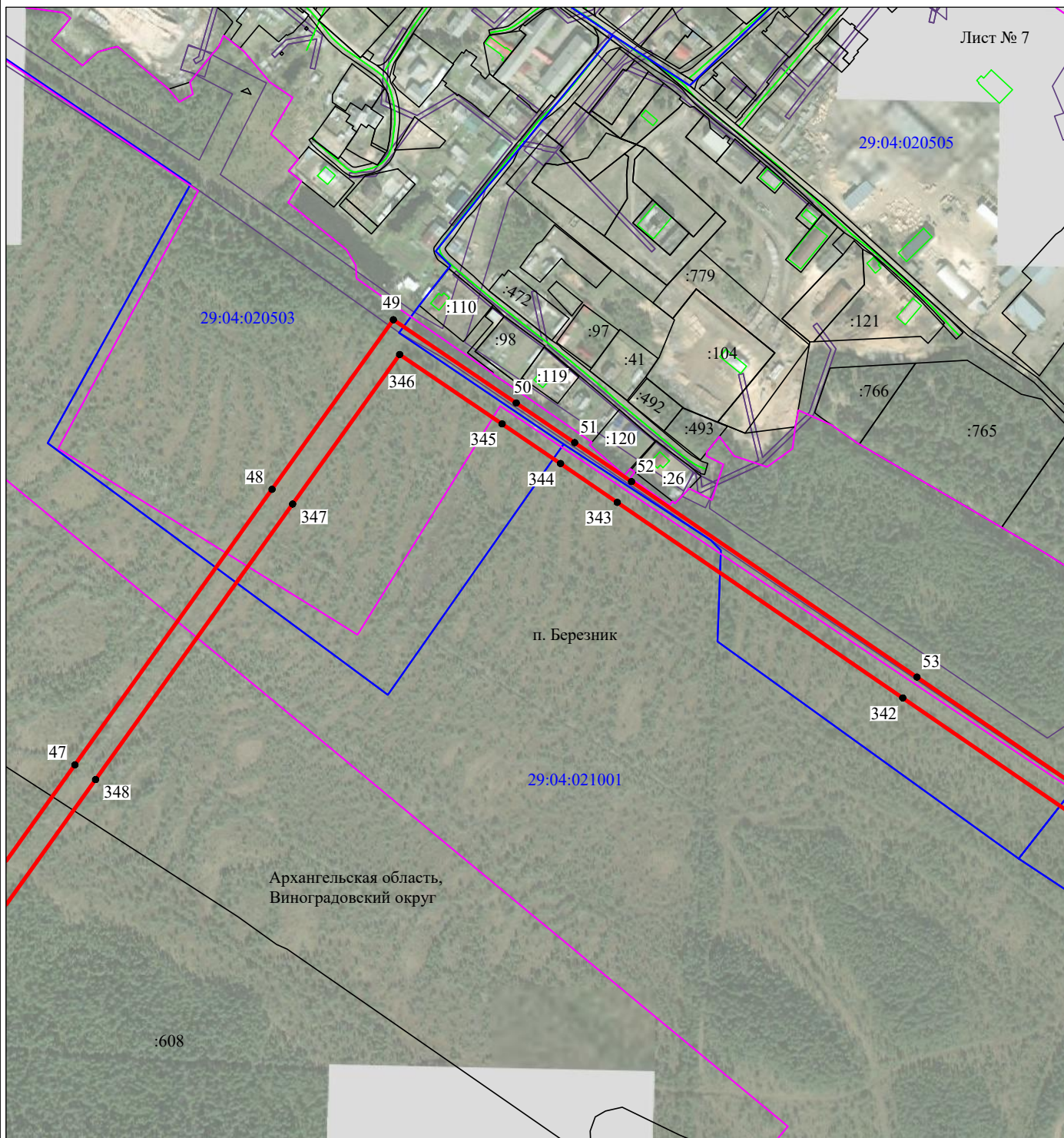
Масштаб 1:5000

Используемые условные знаки и обозначения:

- - граница публичного сервитута
- - граница кадастрового деления
- - граница населенного пункта, муниципального образования
- - граница земельного участка, имеющегося в ЕГРН
- - граница ОКС, имеющаяся в ЕГРН
- - граница охранной зоны, имеющейся в ЕГРН
- 29:04:010101:34 - кадастровый номер земельного участка, имеющегося в ЕГРН
- 29:04:010101 - номер кадастрового квартала
- 1 ● - обозначение характерных точек границ

Схема расположения границ публичного сервитута объекта

Лист № 7

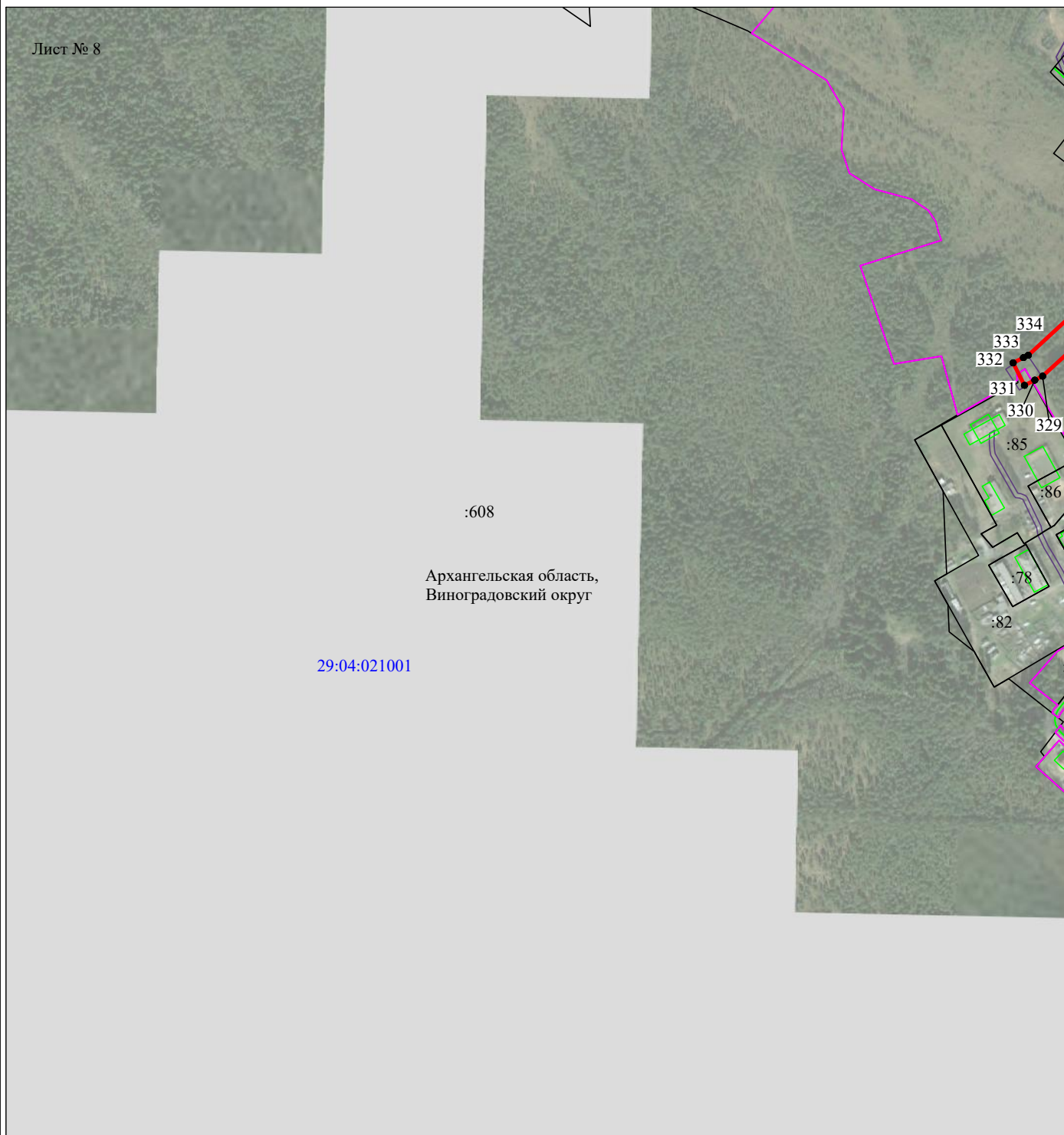


Масштаб 1:5000

Используемые условные знаки и обозначения:

- - граница публичного сервитута
- - граница кадастрового деления
- - граница населенного пункта, муниципального образования
- - граница земельного участка, имеющегося в ЕГРН
- - граница ОКС, имеющаяся в ЕГРН
- - граница охранной зоны, имеющейся в ЕГРН
- 29:04:010101:34
:34 - кадастровый номер земельного участка, имеющегося в ЕГРН
- 29:04:010101 - номер кадастрового квартала
- 1 ● - обозначение характерных точек границ

Схема расположения границ публичного сервитута объекта



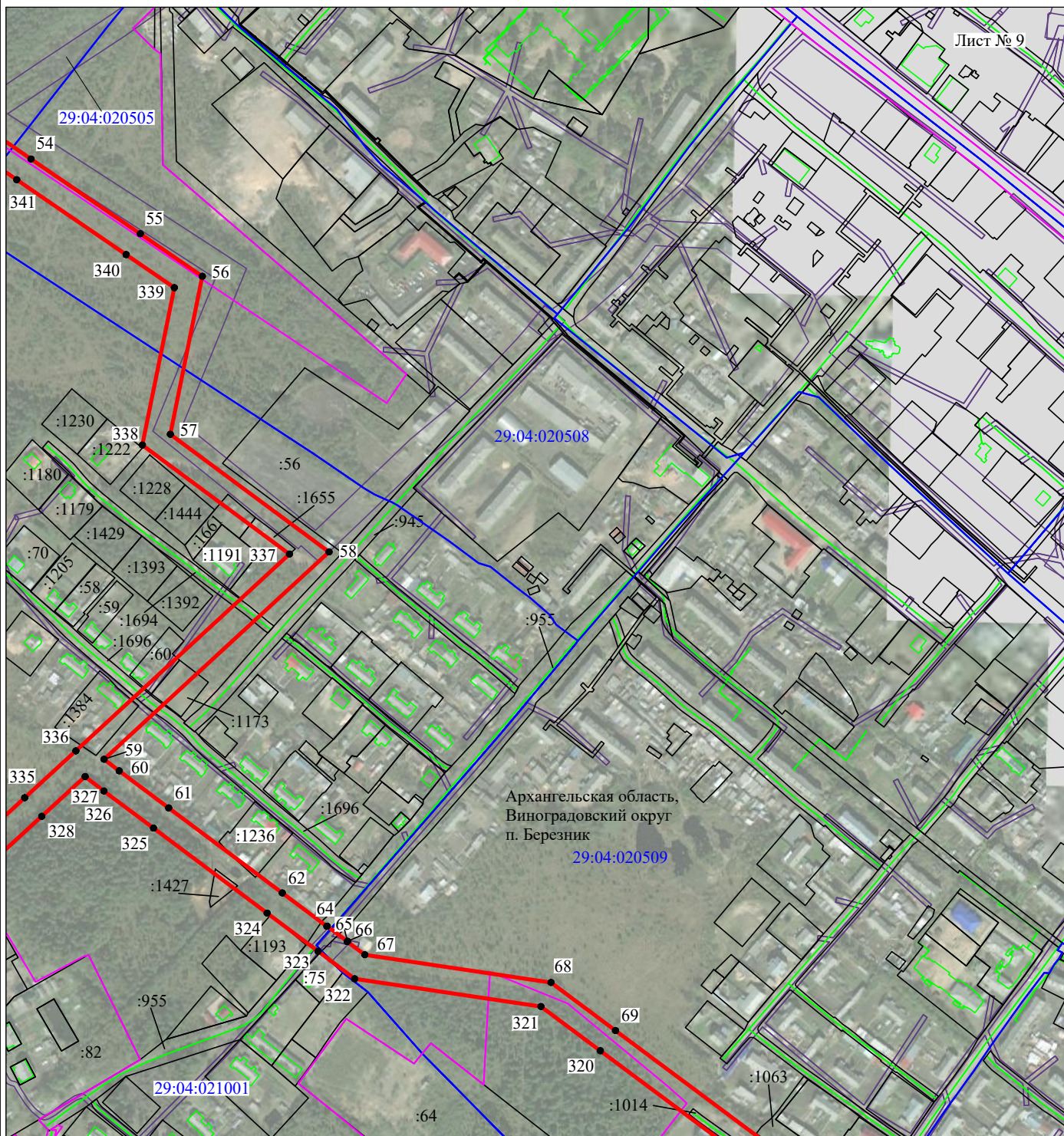
Масштаб 1:5000

Используемые условные знаки и обозначения:

- - граница публичного сервитута
- - граница кадастрового деления
- - граница населенного пункта, муниципального образования
- - граница земельного участка, имеющегося в ЕГРН
- - граница ОКС, имеющаяся в ЕГРН
- - граница охранной зоны, имеющейся в ЕГРН
- 29:04:010101:34 - кадастровый номер земельного участка, имеющегося в ЕГРН
- 29:04:010101 - номер кадастрового квартала
- 1 ● - обозначение характерных точек границ

Схема расположения границ публичного сервитута объекта

Лист № 9



Масштаб 1:5000

Используемые условные знаки и обозначения:

- - граница публичного сервитута
- - граница кадастрового деления
- - граница населенного пункта, муниципального образования
- - граница земельного участка, имеющегося в ЕГРН
- - граница ОКС, имеющаяся в ЕГРН
- - граница охранной зоны, имеющейся в ЕГРН
- 29:04:010101:34
:34 - кадастровый номер земельного участка, имеющегося в ЕГРН
- 29:04:010101 - номер кадастрового квартала
- 1 ● - обозначение характерных точек границ

Схема расположения границ публичного сервитута объекта



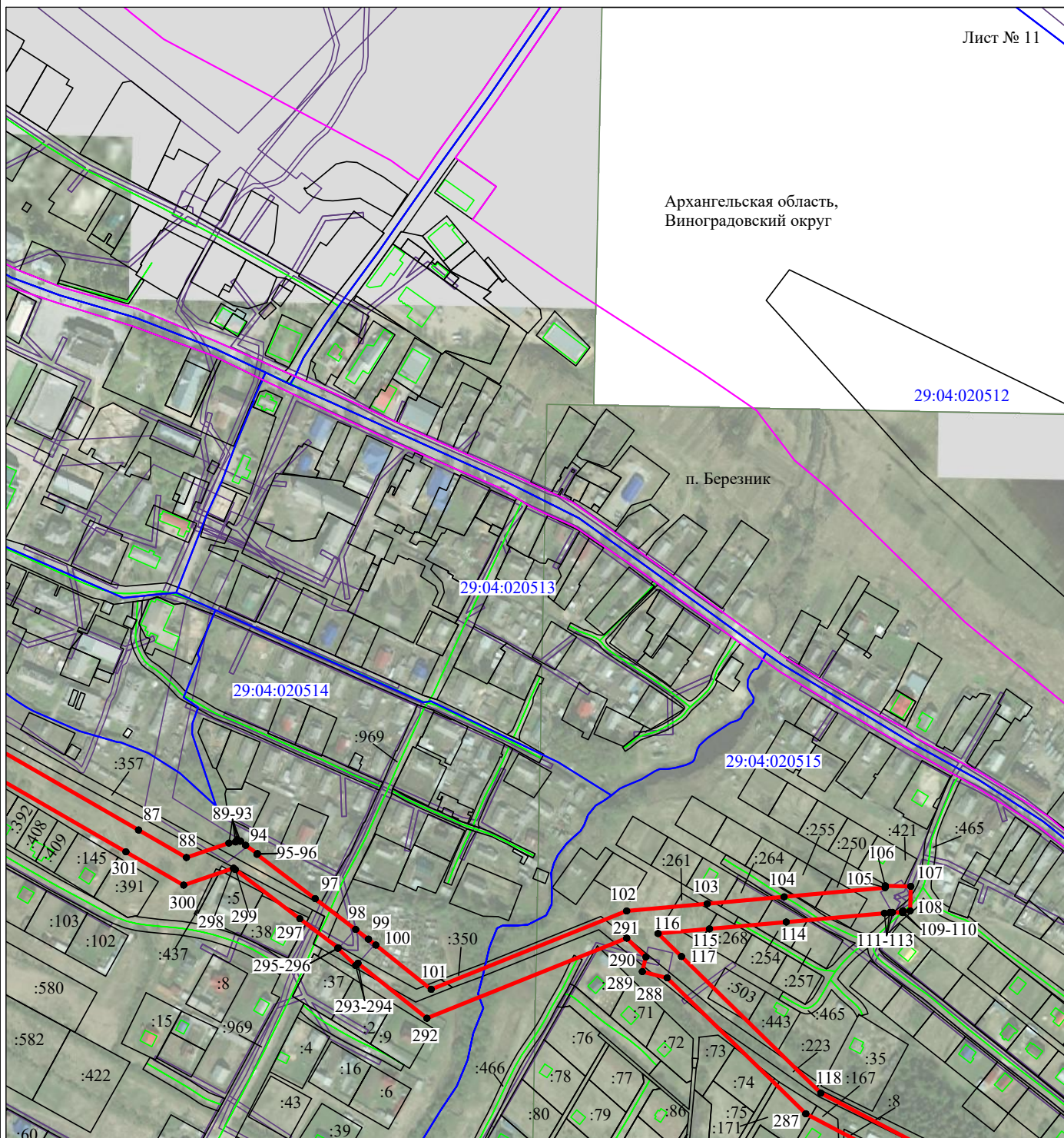
Масштаб 1:5000

Используемые условные знаки и обозначения:

- - граница публичного сервитута
- - граница кадастрового деления
- - граница населенного пункта, муниципального образования
- - граница земельного участка, имеющегося в ЕГРН
- - граница ОКС, имеющаяся в ЕГРН
- - граница охранной зоны, имеющейся в ЕГРН
- 29:04:010101:34
:34 - кадастровый номер земельного участка, имеющегося в ЕГРН
- 29:04:010101 - номер кадастрового квартала
- 1 ● - обозначение характерных точек границ

Схема расположения границ публичного сервитута объекта

Лист № 11

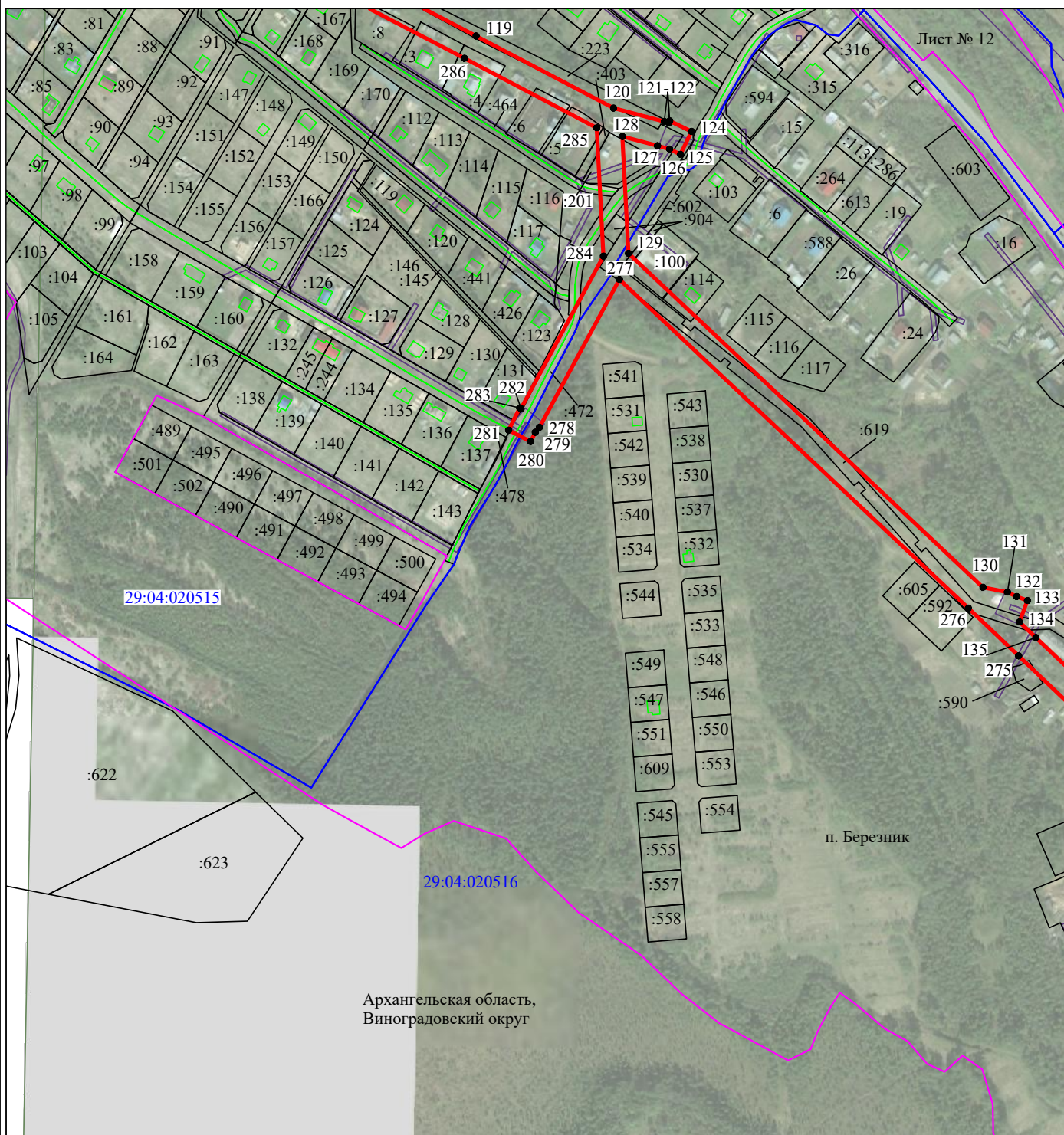


Масштаб 1:5000

Используемые условные знаки и обозначения:

- - граница публичного сервитута
- - граница кадастрового деления
- - граница населенного пункта, муниципального образования
- - граница земельного участка, имеющегося в ЕГРН
- - граница ОКС, имеющаяся в ЕГРН
- - граница охранной зоны, имеющейся в ЕГРН
- 29:04:010101:34
:34 - кадастровый номер земельного участка, имеющегося в ЕГРН
- 29:04:010101 - номер кадастрового квартала
- 1 ● - обозначение характерных точек границ

Схема расположения границ публичного сервитута объекта



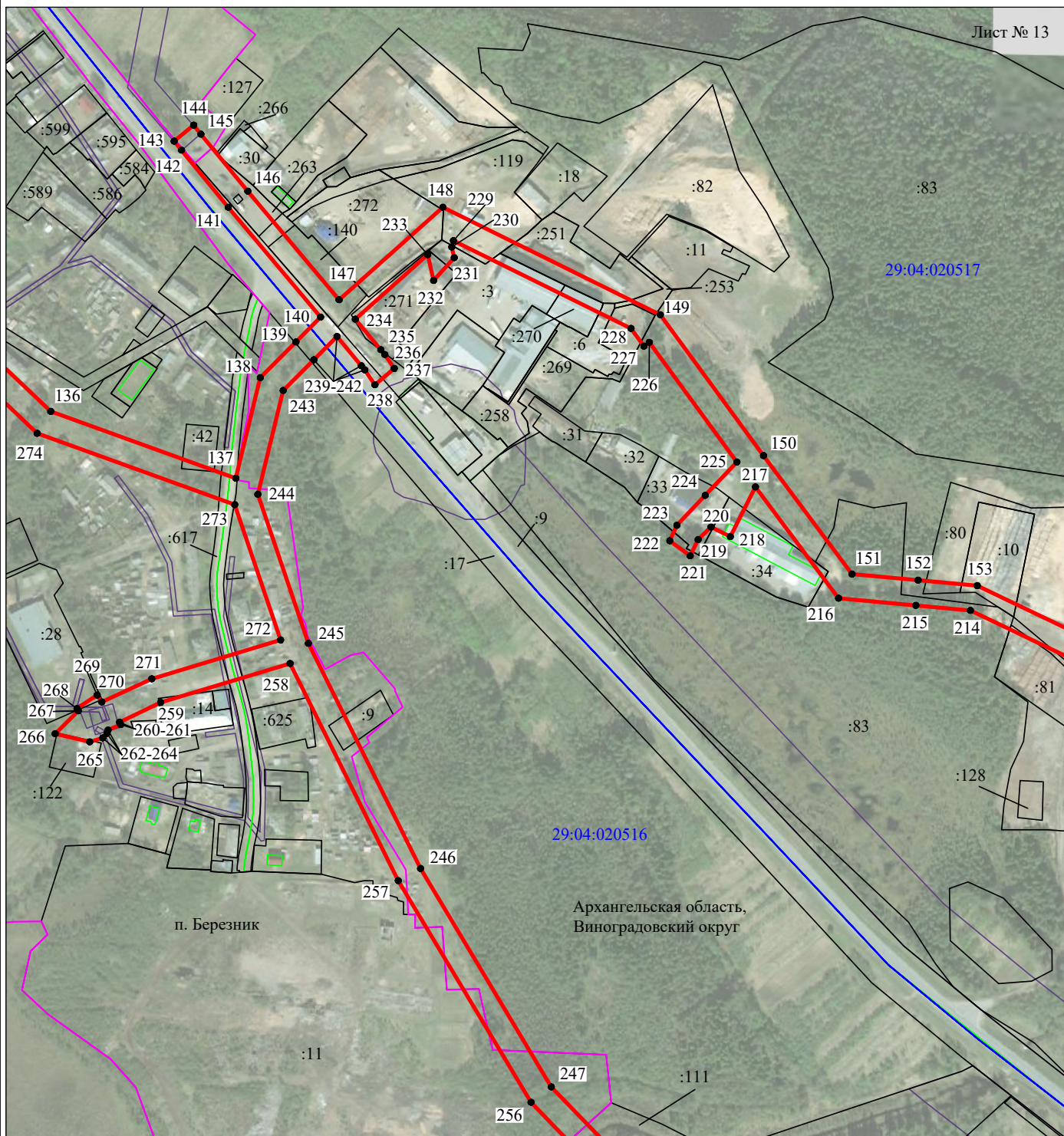
Масштаб 1:5000

Используемые условные знаки и обозначения:

- - граница публичного сервитута
- - граница кадастрового деления
- - граница населенного пункта, муниципального образования
- - граница земельного участка, имеющегося в ЕГРН
- - граница ОКС, имеющаяся в ЕГРН
- - граница охранной зоны, имеющейся в ЕГРН
- 29:04:010101:34 - кадастровый номер земельного участка, имеющегося в ЕГРН
- 29:04:010101 - номер кадастрового квартала
- 1 ● - обозначение характерных точек границ

Схема расположения границ публичного сервитута объекта

Лист № 13

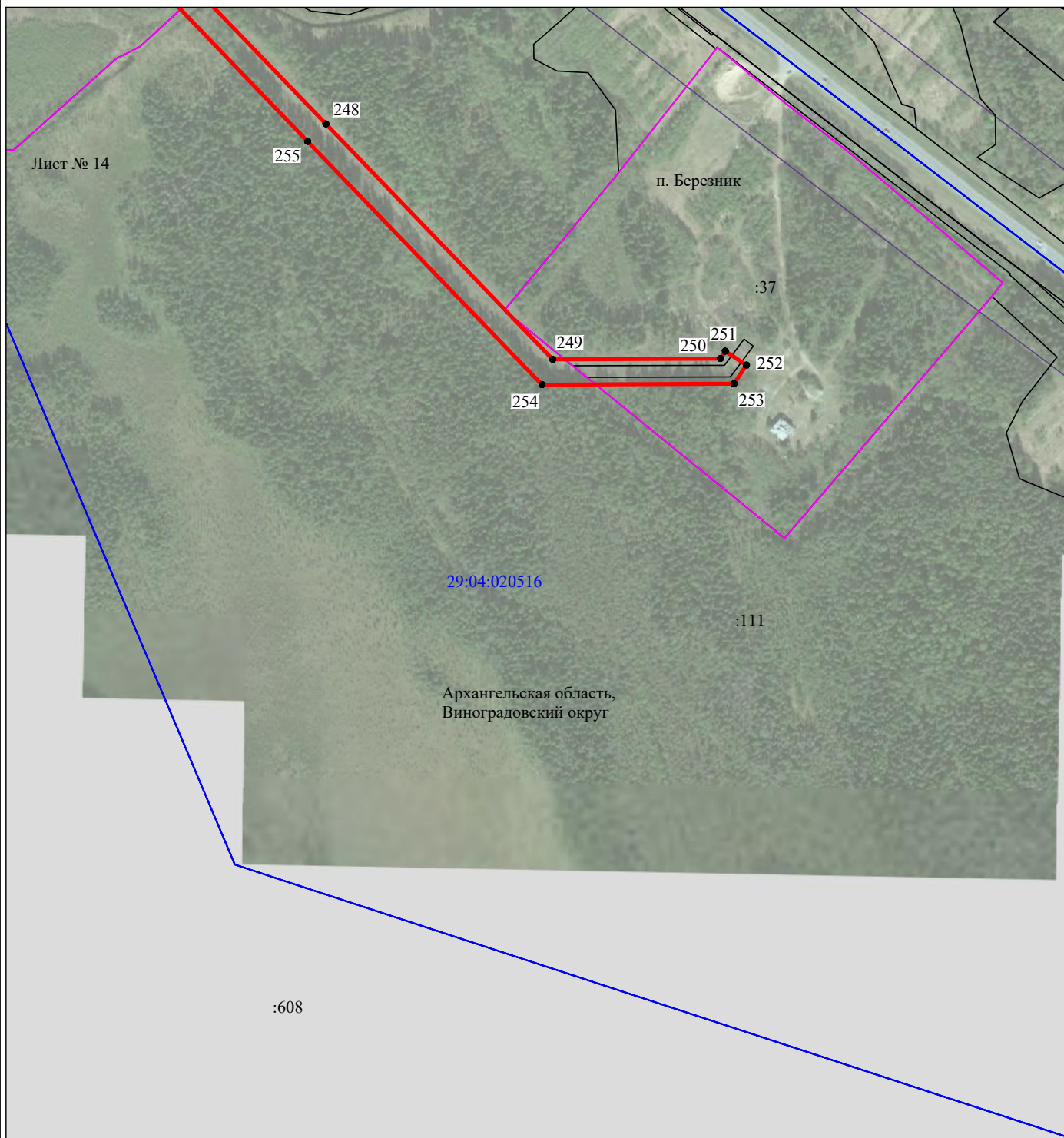


Масштаб 1:5000

Используемые условные знаки и обозначения:

- - граница публичного сервитута
- - граница кадастрового деления
- - граница населенного пункта, муниципального образования
- - граница земельного участка, имеющегося в ЕГРН
- - граница ОКС, имеющаяся в ЕГРН
- - граница охранной зоны, имеющейся в ЕГРН
- 29:04:010101:34
:34 - кадастровый номер земельного участка, имеющегося в ЕГРН
- 29:04:010101 - номер кадастрового квартала
- 1 ● - обозначение характерных точек границ

Схема расположения границ публичного сервитута объекта



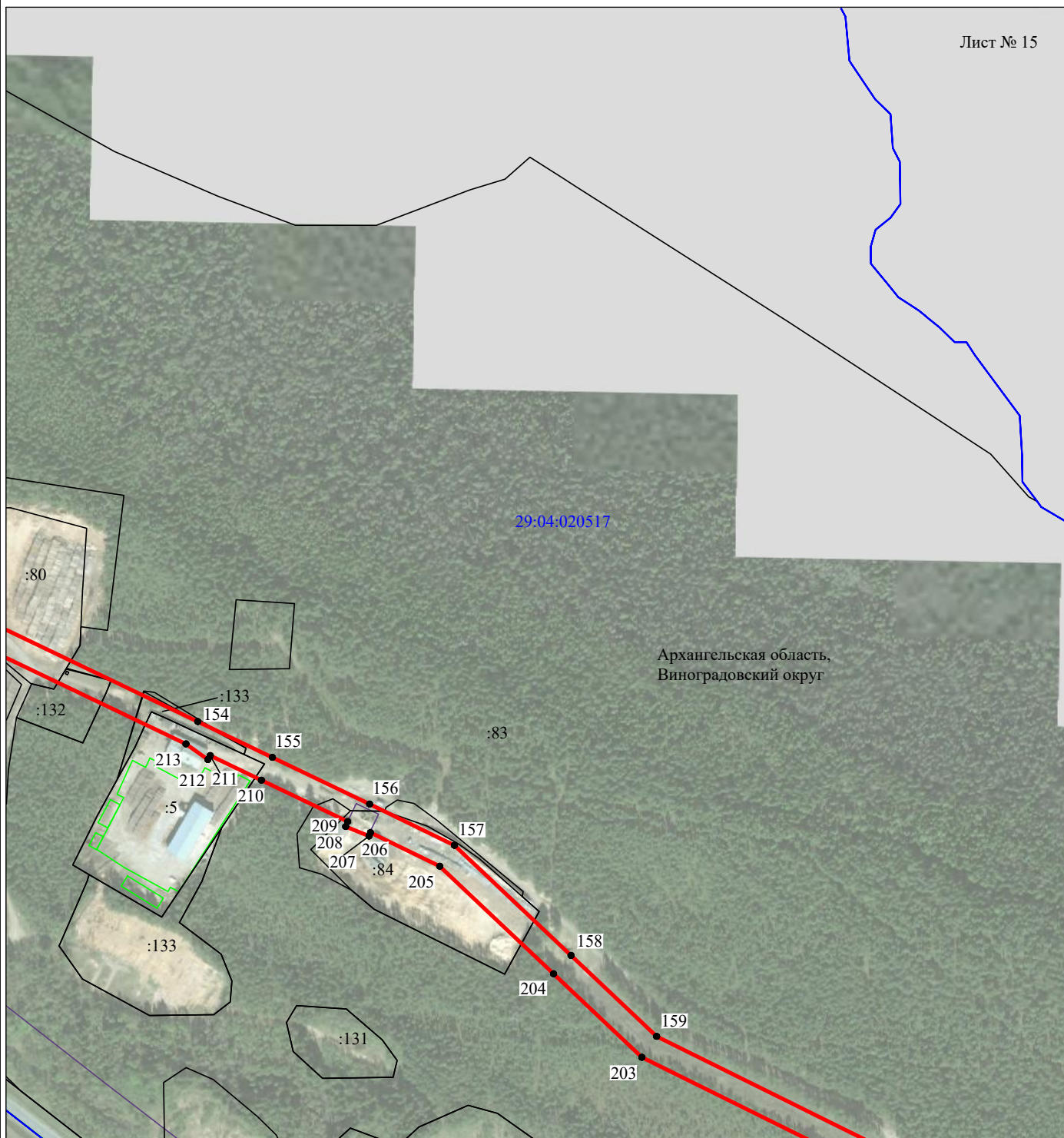
Масштаб 1:5000

Используемые условные знаки и обозначения:

- - граница публичного сервитута
- - граница кадастрового деления
- - граница населенного пункта, муниципального образования
- - граница земельного участка, имеющегося в ЕГРН
- - граница ОКС, имеющаяся в ЕГРН
- - граница охранной зоны, имеющейся в ЕГРН
- 29:04:010101:34 - кадастровый номер земельного участка, имеющегося в ЕГРН
- 29:04:010101 - номер кадастрового квартала
- 1 ● - обозначение характерных точек границ

Схема расположения границ публичного сервитута объекта

Лист № 15

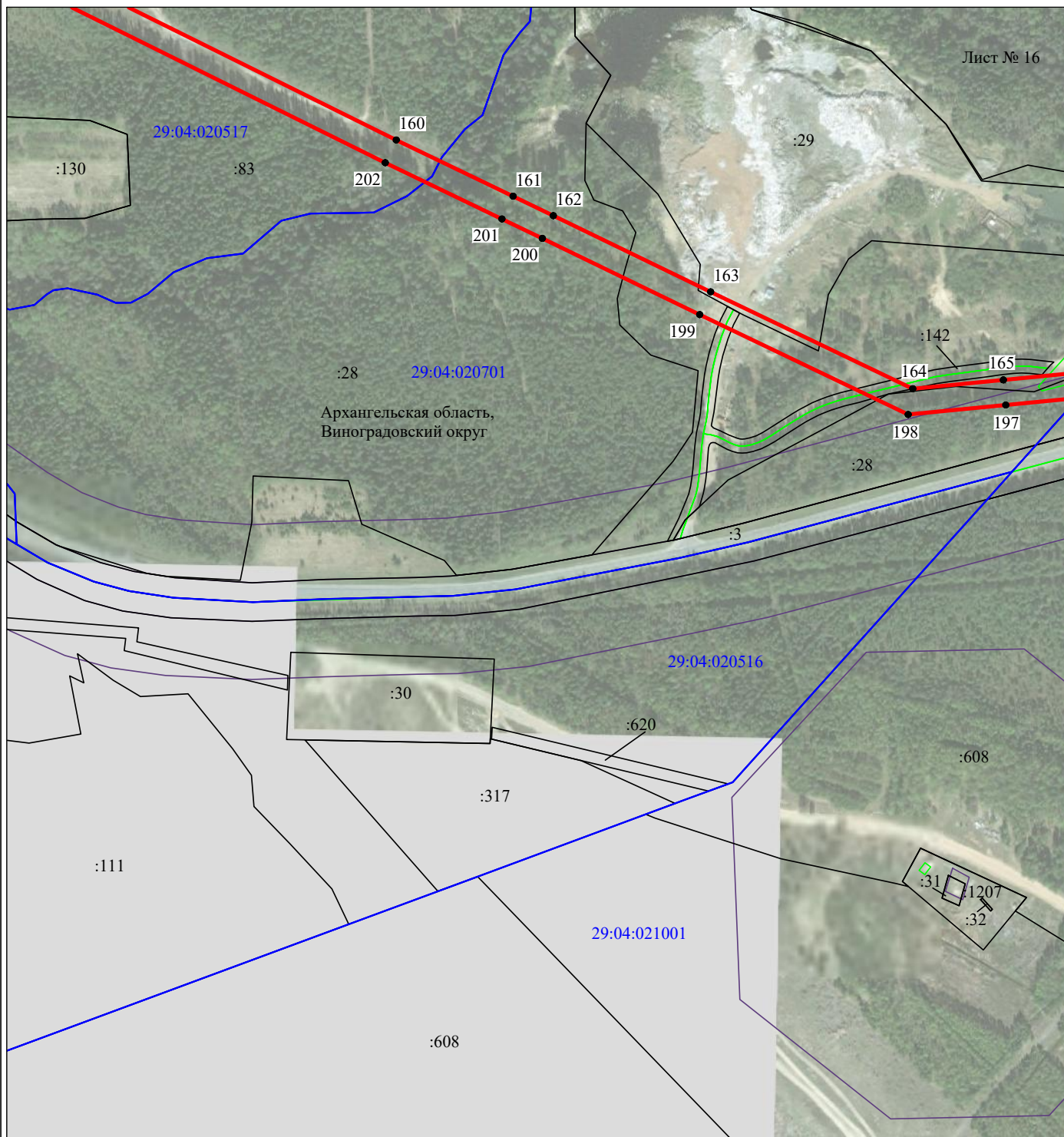


Масштаб 1:5000

Используемые условные знаки и обозначения:

- - граница публичного сервитута
- - граница кадастрового деления
- - граница населенного пункта, муниципального образования
- - граница земельного участка, имеющегося в ЕГРН
- - граница ОКС, имеющаяся в ЕГРН
- - граница охранной зоны, имеющейся в ЕГРН
- 29:04:010101:34
:34 - кадастровый номер земельного участка, имеющегося в ЕГРН
- 29:04:010101 - номер кадастрового квартала
- 1 ● - обозначение характерных точек границ

Схема расположения границ публичного сервитута объекта

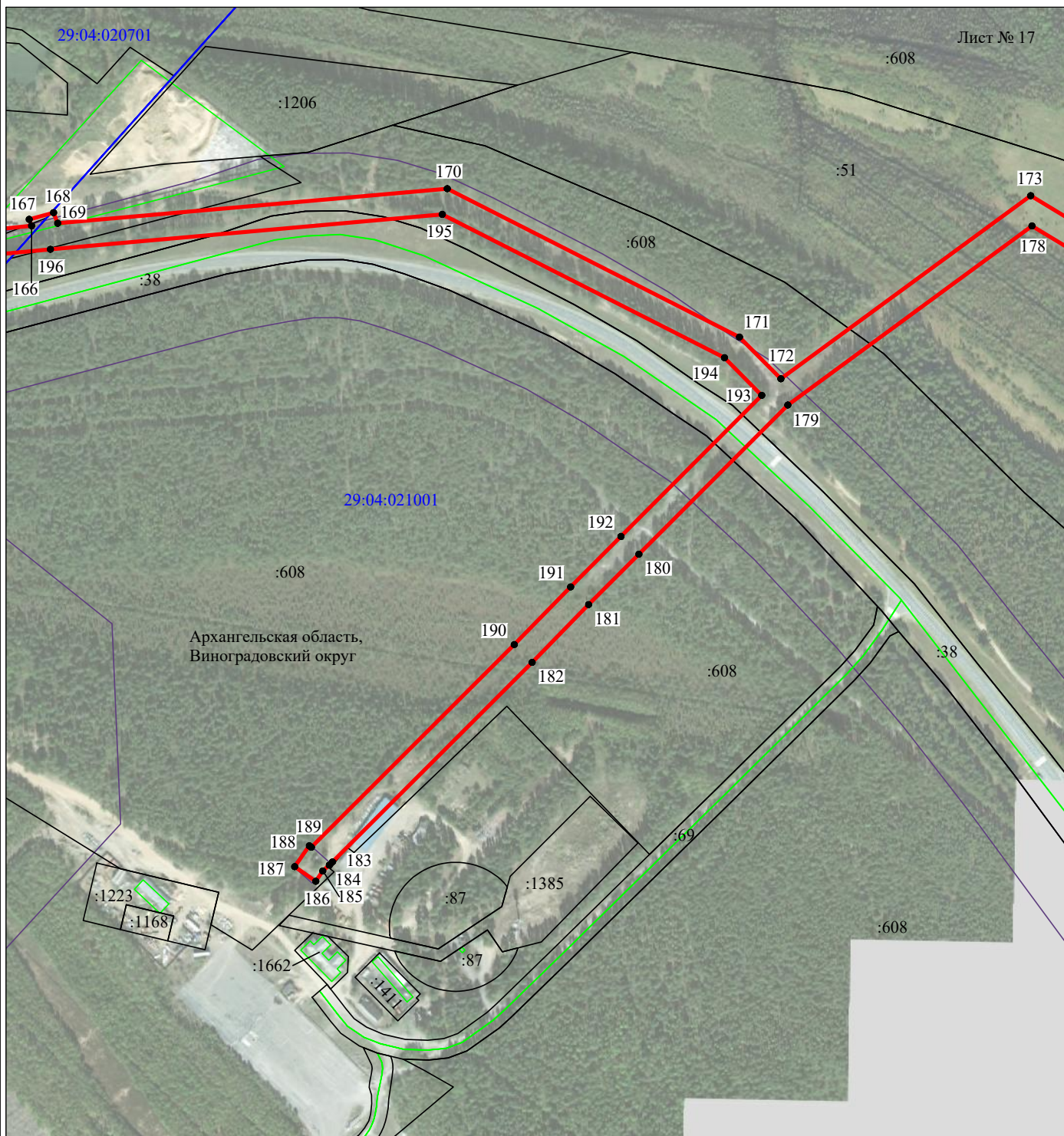


Масштаб 1:5000

Используемые условные знаки и обозначения:

- - граница публичного сервитута
- - граница кадастрового деления
- - граница населенного пункта, муниципального образования
- - граница земельного участка, имеющегося в ЕГРН
- - граница ОКС, имеющаяся в ЕГРН
- - граница охранной зоны, имеющейся в ЕГРН
- 29:04:010101:34
:34 - кадастровый номер земельного участка, имеющегося в ЕГРН
- 29:04:010101 - номер кадастрового квартала
- 1 ● - обозначение характерных точек границ

Схема расположения границ публичного сервитута объекта



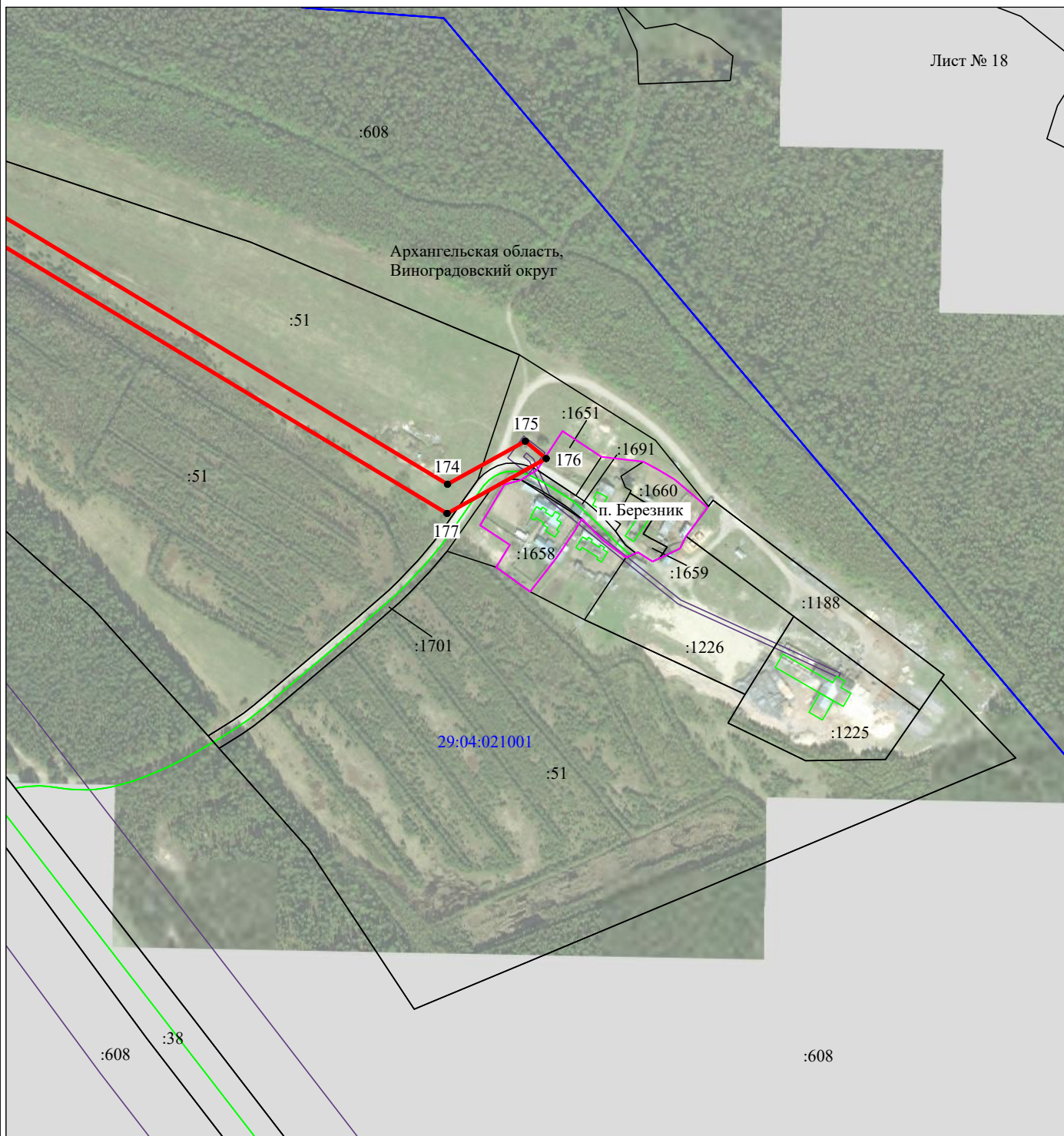
Масштаб 1:5000

Используемые условные знаки и обозначения:

- - граница публичного сервитута
- - граница кадастрового деления
- - граница населенного пункта, муниципального образования
- - граница земельного участка, имеющегося в ЕГРН
- - граница ОКС, имеющаяся в ЕГРН
- - граница охранной зоны, имеющейся в ЕГРН
- 29:04:010101:34
:34 - кадастровый номер земельного участка, имеющегося в ЕГРН
- 29:04:010101 - номер кадастрового квартала
- 1 ● - обозначение характерных точек границ

Схема расположения границ публичного сервитута объекта

Лист № 18



Масштаб 1:5000

Используемые условные знаки и обозначения:

- - граница публичного сервитута
- - граница кадастрового деления
- - граница населенного пункта, муниципального образования
- - граница земельного участка, имеющегося в ЕГРН
- - граница ОКС, имеющаяся в ЕГРН
- - граница охранной зоны, имеющейся в ЕГРН
- 29:04:010101:34 - кадастровый номер земельного участка, имеющегося в ЕГРН
- 29:04:010101 - номер кадастрового квартала
- 1 ● - обозначение характерных точек границ