

ГРАФИЧЕСКОЕ ОПИСАНИЕ
местоположения границ публичного сервитута

Публичный сервитут для эксплуатации объекта электросетевого хозяйства "ВЛ-10 кВ № 2 от ПС "Дв.Березник"
(наименование объекта, местоположение границ которого описано (далее - объект))

Раздел 1

Сведения об объекте		
№ п/п	Характеристики объекта	Описание характеристик
1	2	3
1	Местоположение объекта	Архангельская область, муниципальный округ Виноградовский
2	Площадь объекта +/- величина погрешности определения площади (P+/- Дельта P)	728592 кв.м ± 173.99 кв.м
3	Иные характеристики объекта	–

Раздел 2

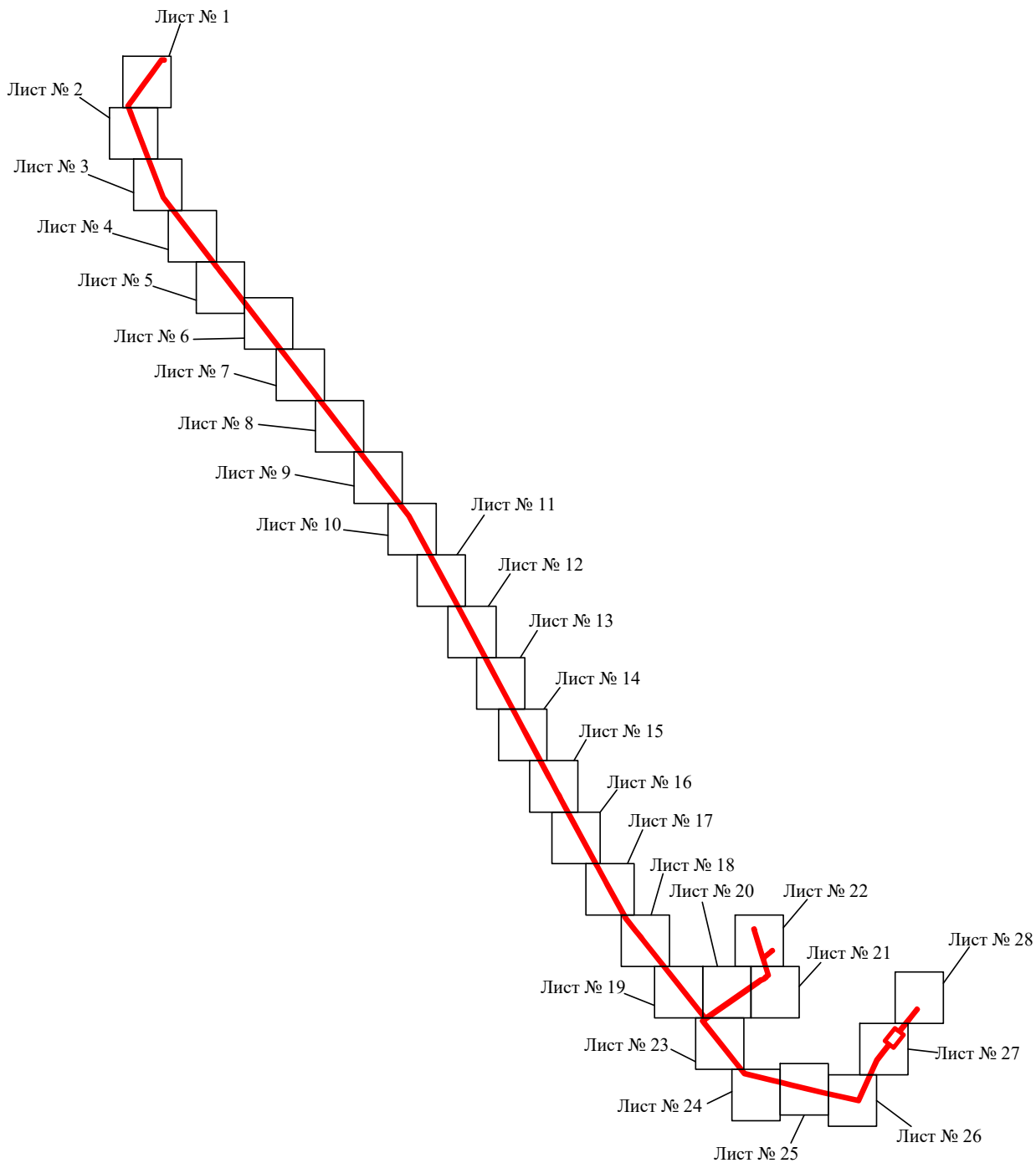
Сведения о местоположении границ объекта					
1. Система координат <u>МСК-29, зона 3, 6 градусная</u>					
2. Сведения о характерных точках границ объекта					
Обозначение характерных точек границ	Координаты, м		Метод определения координат характерной точки	Средняя квадратическая погрешность положения характерной точки (M _r), м	Описание обозначения точки на местности (при наличии)
	X	Y			
1	2	3	4	5	6
1	466023.13	3327073.81	Метод спутниковых геодезических измерений (определений)	0.10	–
2	466004.77	3327073.81	Метод спутниковых геодезических измерений (определений)	0.10	–
3	466003.86	3327019.01	Метод спутниковых геодезических измерений (определений)	0.10	–
4	465743.92	3326829.82	Метод спутниковых геодезических измерений (определений)	0.10	–
5	465571.06	3326703.65	Метод спутниковых геодезических измерений (определений)	0.10	–
6	465447.19	3326613.58	Метод спутниковых геодезических измерений (определений)	0.10	–
7	465265.74	3326481.40	Метод спутниковых геодезических измерений (определений)	0.10	–
8	465207.25	3326438.53	Метод спутниковых геодезических измерений (определений)	0.10	–
9	465142.77	3326391.81	Метод спутниковых геодезических измерений (определений)	0.10	–
10	465075.78	3326417.59	Метод спутниковых геодезических измерений (определений)	0.10	–
11	465002.91	3326445.49	Метод спутниковых геодезических измерений (определений)	0.10	–
12	464927.54	3326474.64	Метод спутниковых геодезических измерений (определений)	0.10	–
13	463415.03	3327056.23	Метод спутниковых геодезических измерений (определений)	0.10	–
14	462290.31	3327923.81	Метод спутниковых геодезических измерений (определений)	0.10	–
15	462167.46	3328018.16	Метод спутниковых геодезических измерений (определений)	0.10	–
16	462120.69	3328054.63	Метод спутниковых геодезических измерений (определений)	0.10	–
17	462068.35	3328094.94	Метод спутниковых геодезических измерений (определений)	0.10	–
18	462018.75	3328133.25	Метод спутниковых геодезических измерений (определений)	0.10	–
19	461942.30	3328193.13	Метод спутниковых геодезических измерений (определений)	0.10	–
20	461891.82	3328232.76	Метод спутниковых геодезических измерений (определений)	0.10	–
21	461835.68	3328276.75	Метод спутниковых геодезических измерений (определений)	0.10	–
22	461781.34	3328319.19	Метод спутниковых геодезических измерений (определений)	0.10	–
23	461722.71	3328362.34	Метод спутниковых геодезических измерений (определений)	0.10	–
24	460501.14	3329307.49	Метод спутниковых геодезических измерений (определений)	0.10	–

226	462154.12	3328000.95	Метод спутниковых геодезических измерений (определений)	0.10	–
227	462277.04	3327906.55	Метод спутниковых геодезических измерений (определений)	0.10	–
228	463404.30	3327037.06	Метод спутниковых геодезических измерений (определений)	0.10	–
229	464919.70	3326454.34	Метод спутниковых геодезических измерений (определений)	0.10	–
230	464995.08	3326425.20	Метод спутниковых геодезических измерений (определений)	0.10	–
231	465067.98	3326397.30	Метод спутниковых геодезических измерений (определений)	0.10	–
232	465145.96	3326367.31	Метод спутниковых геодезических измерений (определений)	0.10	–
233	465220.08	3326420.96	Метод спутниковых геодезических измерений (определений)	0.10	–
234	465278.55	3326463.83	Метод спутниковых геодезических измерений (определений)	0.10	–
235	465460.00	3326596.01	Метод спутниковых геодезических измерений (определений)	0.10	–
236	465583.86	3326686.07	Метод спутниковых геодезических измерений (определений)	0.10	–
237	465756.71	3326812.25	Метод спутниковых геодезических измерений (определений)	0.10	–
238	466025.44	3327007.88	Метод спутниковых геодезических измерений (определений)	0.10	–
239	466026.16	3327049.99	Метод спутниковых геодезических измерений (определений)	0.10	–
1	466023.13	3327073.81	Метод спутниковых геодезических измерений (определений)	0.10	–

3. Сведения о характерных точках части (частей) границы объекта

Обозначение характерных точек части границы	Координаты, м		Метод определения координат характерной точки	Средняя квадратическая погрешность положения характерной точки (M _r), м	Описание обозначения точки на местности (при наличии)
	X	Y			
1	2	3	4	5	6
–	–	–	–	–	–

Схема расположения границ публичного сервитута объекта



Масштаб 1:120000

Используемые условные знаки и обозначения:

- - граница публичного сервитута
- - граница кадастрового деления
- - граница населенного пункта, муниципального образования
- - граница земельного участка, имеющегося в ЕГРН
- - граница ОКС, имеющаяся в ЕГРН
- - граница охранной зоны, имеющейся в ЕГРН
- 29:04:010101:34
:34 - кадастровый номер земельного участка, имеющегося в ЕГРН
- 29:04:010101 - номер кадастрового квартала
- 1 • - обозначение характерных точек границ

Схема расположения границ публичного сервитута объекта

Лист № 2



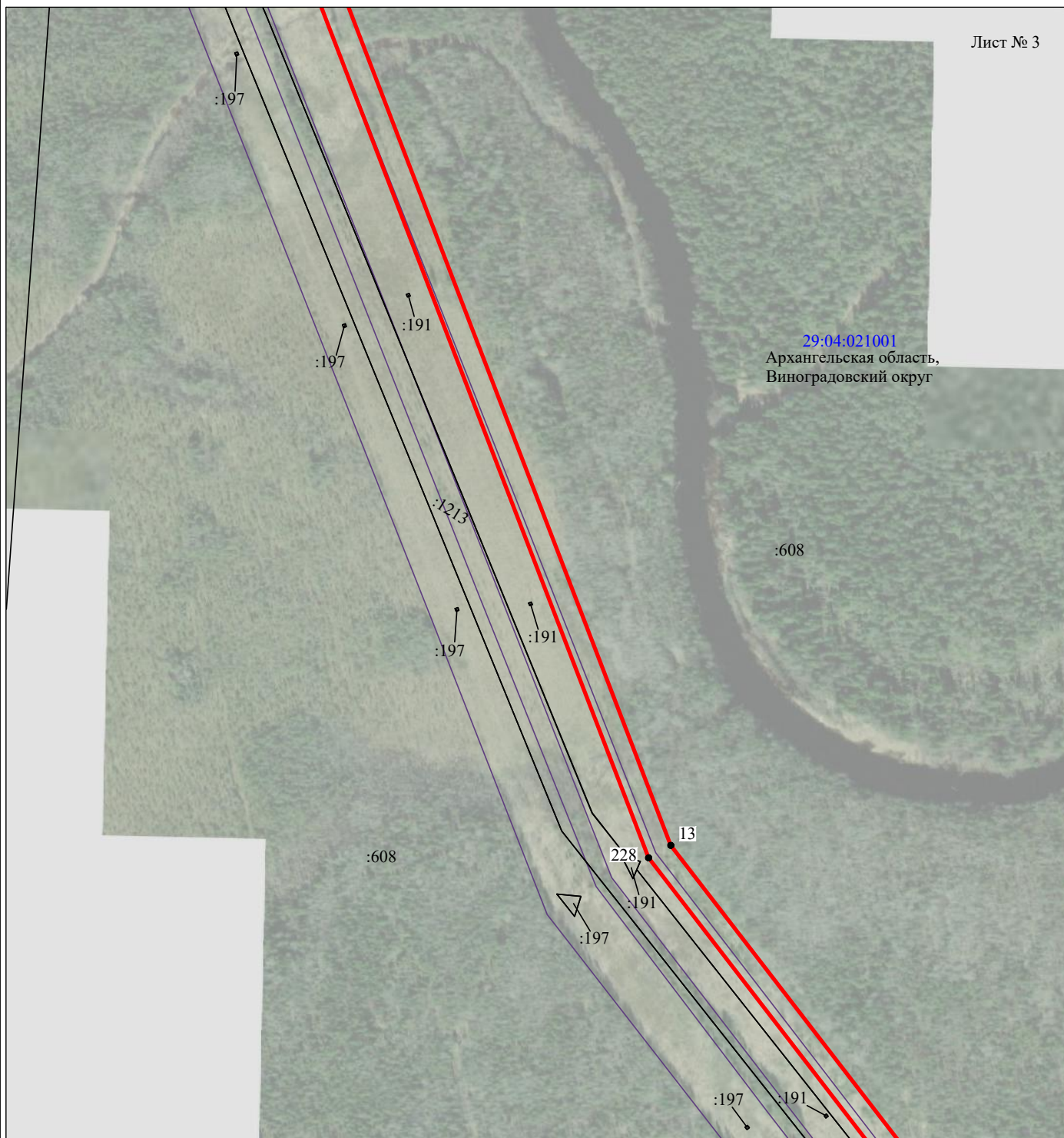
Масштаб 1:5000

Используемые условные знаки и обозначения:

- - граница публичного сервитута
- - граница кадастрового деления
- - граница населенного пункта, муниципального образования
- - граница земельного участка, имеющегося в ЕГРН
- - граница ОКС, имеющаяся в ЕГРН
- - граница охранной зоны, имеющейся в ЕГРН
- 29:04:010101:34 - кадастровый номер земельного участка, имеющегося в ЕГРН
- 29:04:010101 - номер кадастрового квартала
- 1 ● - обозначение характерных точек границ

Схема расположения границ публичного сервитута объекта

Лист № 3



Масштаб 1:5000

Используемые условные знаки и обозначения:

- - граница публичного сервитута
- - граница кадастрового деления
- - граница населенного пункта, муниципального образования
- - граница земельного участка, имеющегося в ЕГРН
- - граница ОКС, имеющаяся в ЕГРН
- - граница охранной зоны, имеющейся в ЕГРН
- 29:04:010101:34 - кадастровый номер земельного участка, имеющегося в ЕГРН
- 29:04:010101 - номер кадастрового квартала
- 1 ● - обозначение характерных точек границ

Схема расположения границ публичного сервитута объекта

Лист № 4



Масштаб 1:5000

Используемые условные знаки и обозначения:

- - граница публичного сервитута
- - граница кадастрового деления
- - граница населенного пункта, муниципального образования
- - граница земельного участка, имеющегося в ЕГРН
- - граница ОКС, имеющаяся в ЕГРН
- - граница охранной зоны, имеющейся в ЕГРН
- 29:04:010101:34
:34 - кадастровый номер земельного участка, имеющегося в ЕГРН
- 29:04:010101 - номер кадастрового квартала
- 1 ● - обозначение характерных точек границ

Схема расположения границ публичного сервитута объекта

Лист № 5



Масштаб 1:5000

Используемые условные знаки и обозначения:

- - граница публичного сервитута
- - граница кадастрового деления
- - граница населенного пункта, муниципального образования
- - граница земельного участка, имеющегося в ЕГРН
- - граница ОКС, имеющаяся в ЕГРН
- - граница охранной зоны, имеющейся в ЕГРН
- 29:04:010101:34 - кадастровый номер земельного участка, имеющегося в ЕГРН
- 29:04:010101 - номер кадастрового квартала
- 1 ● - обозначение характерных точек границ

Схема расположения границ публичного сервитута объекта

Лист № 6



Масштаб 1:5000

Используемые условные знаки и обозначения:

- - граница публичного сервитута
- - граница кадастрового деления
- - граница населенного пункта, муниципального образования
- - граница земельного участка, имеющегося в ЕГРН
- - граница ОКС, имеющаяся в ЕГРН
- - граница охранной зоны, имеющейся в ЕГРН
- 29:04:010101:34
:34 - кадастровый номер земельного участка, имеющегося в ЕГРН
- 29:04:010101 - номер кадастрового квартала
- 1 ● - обозначение характерных точек границ

Схема расположения границ публичного сервитута объекта

Лист № 7



Масштаб 1:5000

Используемые условные знаки и обозначения:

- - граница публичного сервитута
- - граница кадастрового деления
- - граница населенного пункта, муниципального образования
- - граница земельного участка, имеющегося в ЕГРН
- - граница ОКС, имеющаяся в ЕГРН
- - граница охранной зоны, имеющейся в ЕГРН
- 29:04:010101:34
:34 - кадастровый номер земельного участка, имеющегося в ЕГРН
- 29:04:010101 - номер кадастрового квартала
- 1 ● - обозначение характерных точек границ

Схема расположения границ публичного сервитута объекта

Лист № 8



Масштаб 1:5000

Используемые условные знаки и обозначения:

- - граница публичного сервитута
 - - граница кадастрового деления
 - - граница населенного пункта, муниципального образования
 - - граница земельного участка, имеющегося в ЕГРН
 - - граница ОКС, имеющаяся в ЕГРН
 - - граница охранной зоны, имеющейся в ЕГРН
- 29:04:010101:34 - кадастровый номер земельного участка, имеющегося в ЕГРН
 :34
- 29:04:010101 - номер кадастрового квартала
- 1 ● - обозначение характерных точек границ

Схема расположения границ публичного сервитута объекта

Лист № 9



29:04:021001
Архангельская область,
Виноградовский округ

Масштаб 1:5000

Используемые условные знаки и обозначения:

- - граница публичного сервитута
- - граница кадастрового деления
- - граница населенного пункта, муниципального образования
- - граница земельного участка, имеющегося в ЕГРН
- - граница ОКС, имеющаяся в ЕГРН
- - граница охранной зоны, имеющейся в ЕГРН
- 29:04:010101:34
:34 - кадастровый номер земельного участка, имеющегося в ЕГРН
- 29:04:010101 - номер кадастрового квартала
- 1 ● - обозначение характерных точек границ

Схема расположения границ публичного сервитута объекта

Лист № 10



Масштаб 1:5000

Используемые условные знаки и обозначения:

- - граница публичного сервитута
- - граница кадастрового деления
- - граница населенного пункта, муниципального образования
- - граница земельного участка, имеющегося в ЕГРН
- - граница ОКС, имеющаяся в ЕГРН
- - граница охранной зоны, имеющейся в ЕГРН
- 29:04:010101:34 - кадастровый номер земельного участка, имеющегося в ЕГРН
- 29:04:010101 - номер кадастрового квартала
- 1 ● - обозначение характерных точек границ

Схема расположения границ публичного сервитута объекта

Лист № 11



Масштаб 1:5000

Используемые условные знаки и обозначения:

- - граница публичного сервитута
- - граница кадастрового деления
- - граница населенного пункта, муниципального образования
- - граница земельного участка, имеющегося в ЕГРН
- - граница ОКС, имеющаяся в ЕГРН
- - граница охранной зоны, имеющейся в ЕГРН
- 29:04:010101:34 - кадастровый номер земельного участка, имеющегося в ЕГРН
- 29:04:010101 - номер кадастрового квартала
- 1 ● - обозначение характерных точек границ

Схема расположения границ публичного сервитута объекта

Лист № 12



Масштаб 1:5000

Используемые условные знаки и обозначения:

- - граница публичного сервитута
- - граница кадастрового деления
- - граница населенного пункта, муниципального образования
- - граница земельного участка, имеющегося в ЕГРН
- - граница ОКС, имеющаяся в ЕГРН
- - граница охранной зоны, имеющейся в ЕГРН
- 29:04:010101:34 - кадастровый номер земельного участка, имеющегося в ЕГРН
- 29:04:010101 - номер кадастрового квартала
- 1 ● - обозначение характерных точек границ

Схема расположения границ публичного сервитута объекта

Лист № 13



Масштаб 1:5000

Используемые условные знаки и обозначения:

- - граница публичного сервитута
- - граница кадастрового деления
- - граница населенного пункта, муниципального образования
- - граница земельного участка, имеющегося в ЕГРН
- - граница ОКС, имеющаяся в ЕГРН
- - граница охранной зоны, имеющейся в ЕГРН
- 29:04:010101:34
:34 - кадастровый номер земельного участка, имеющегося в ЕГРН
- 29:04:010101 - номер кадастрового квартала
- 1 ● - обозначение характерных точек границ

Схема расположения границ публичного сервитута объекта

Лист № 14



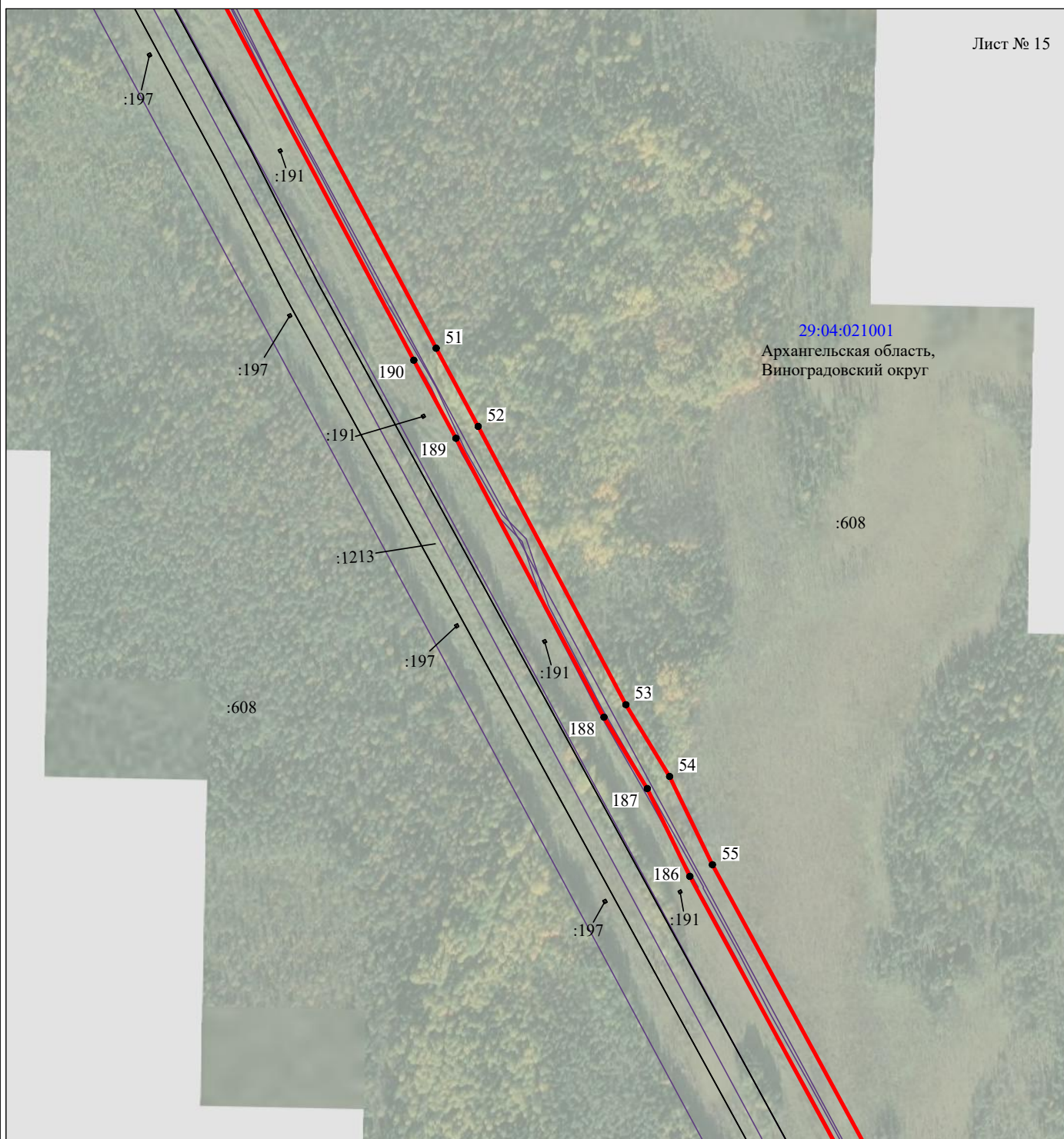
Масштаб 1:5000

Используемые условные знаки и обозначения:

- - граница публичного сервитута
- - граница кадастрового деления
- - граница населенного пункта, муниципального образования
- - граница земельного участка, имеющегося в ЕГРН
- - граница ОКС, имеющаяся в ЕГРН
- - граница охранной зоны, имеющейся в ЕГРН
- 29:04:010101:34 - кадастровый номер земельного участка, имеющегося в ЕГРН
- 29:04:010101 - номер кадастрового квартала
- 1 ● - обозначение характерных точек границ

Схема расположения границ публичного сервитута объекта

Лист № 15



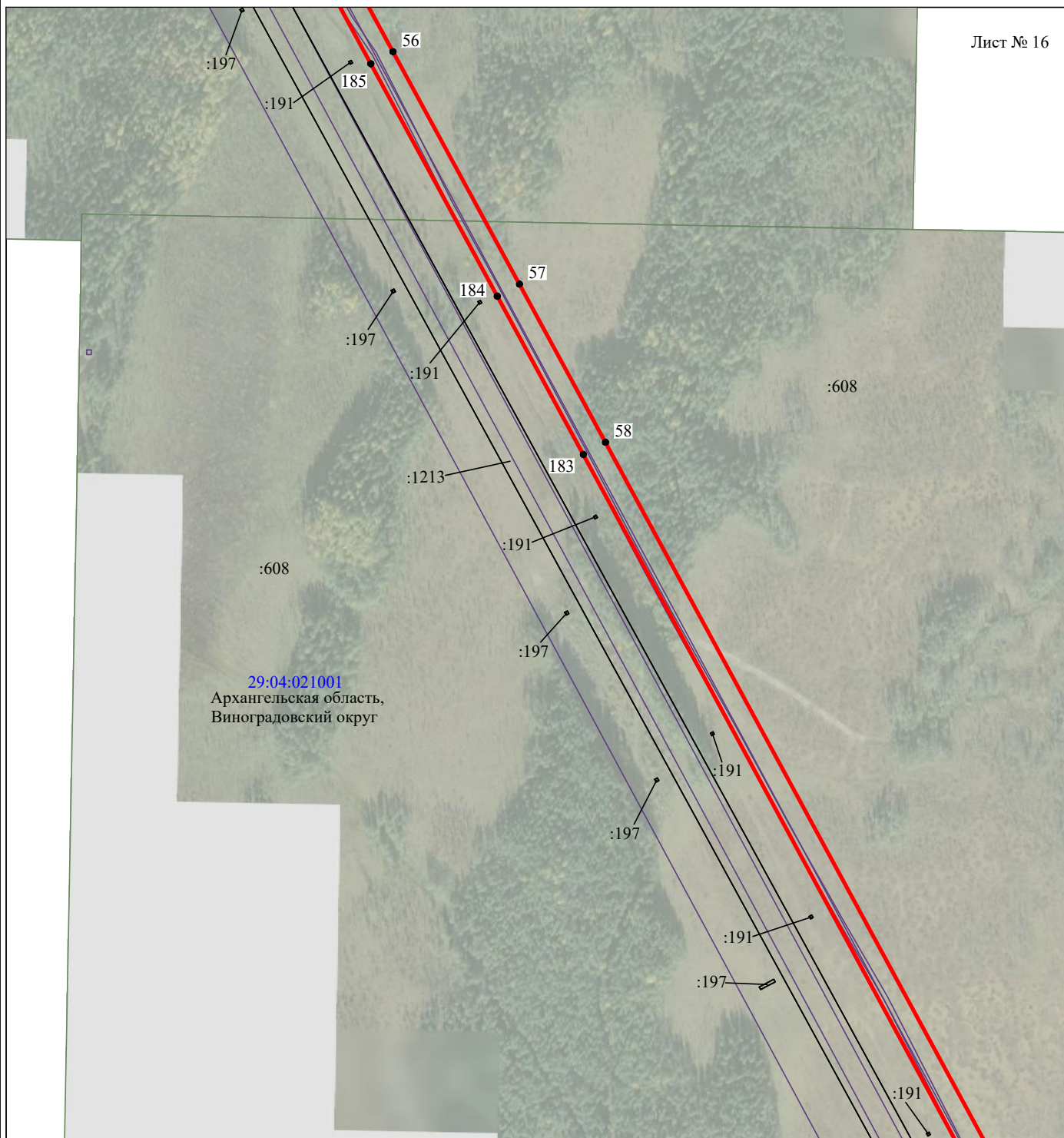
Масштаб 1:5000

Используемые условные знаки и обозначения:

- - граница публичного сервитута
- - граница кадастрового деления
- - граница населенного пункта, муниципального образования
- - граница земельного участка, имеющегося в ЕГРН
- - граница ОКС, имеющаяся в ЕГРН
- - граница охранной зоны, имеющейся в ЕГРН
- 29:04:010101:34
:34 - кадастровый номер земельного участка, имеющегося в ЕГРН
- 29:04:010101 - номер кадастрового квартала
- 1 ● - обозначение характерных точек границ

Схема расположения границ публичного сервитута объекта

Лист № 16



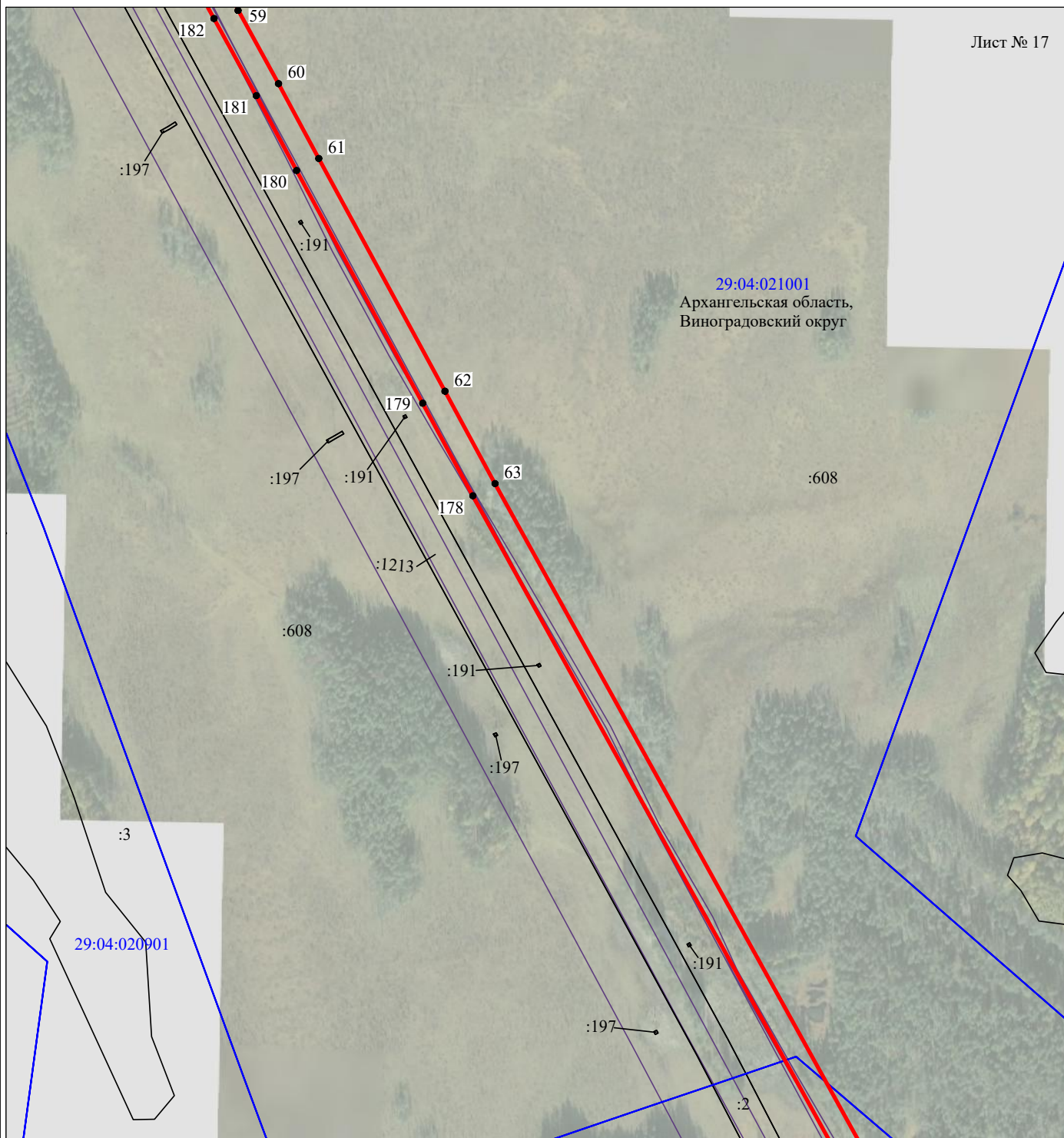
Масштаб 1:5000

Используемые условные знаки и обозначения:

- - граница публичного сервитута
- - граница кадастрового деления
- - граница населенного пункта, муниципального образования
- - граница земельного участка, имеющегося в ЕГРН
- - граница ОКС, имеющаяся в ЕГРН
- - граница охранной зоны, имеющейся в ЕГРН
- 29:04:010101:34 - кадастровый номер земельного участка, имеющегося в ЕГРН
- 29:04:010101 - номер кадастрового квартала
- 1 ● - обозначение характерных точек границ

Схема расположения границ публичного сервитута объекта

Лист № 17



Масштаб 1:5000

Используемые условные знаки и обозначения:

- - граница публичного сервитута
- - граница кадастрового деления
- - граница населенного пункта, муниципального образования
- - граница земельного участка, имеющегося в ЕГРН
- - граница ОКС, имеющаяся в ЕГРН
- - граница охранной зоны, имеющейся в ЕГРН
- 29:04:010101:34 - кадастровый номер земельного участка, имеющегося в ЕГРН
- 29:04:010101 - номер кадастрового квартала
- 1 ● - обозначение характерных точек границ

Схема расположения границ публичного сервитута объекта

Лист № 18

29:04:020801

29:04:020901

:608

29:04:021001
Архангельская область,
Виноградовский округ

:608

:191

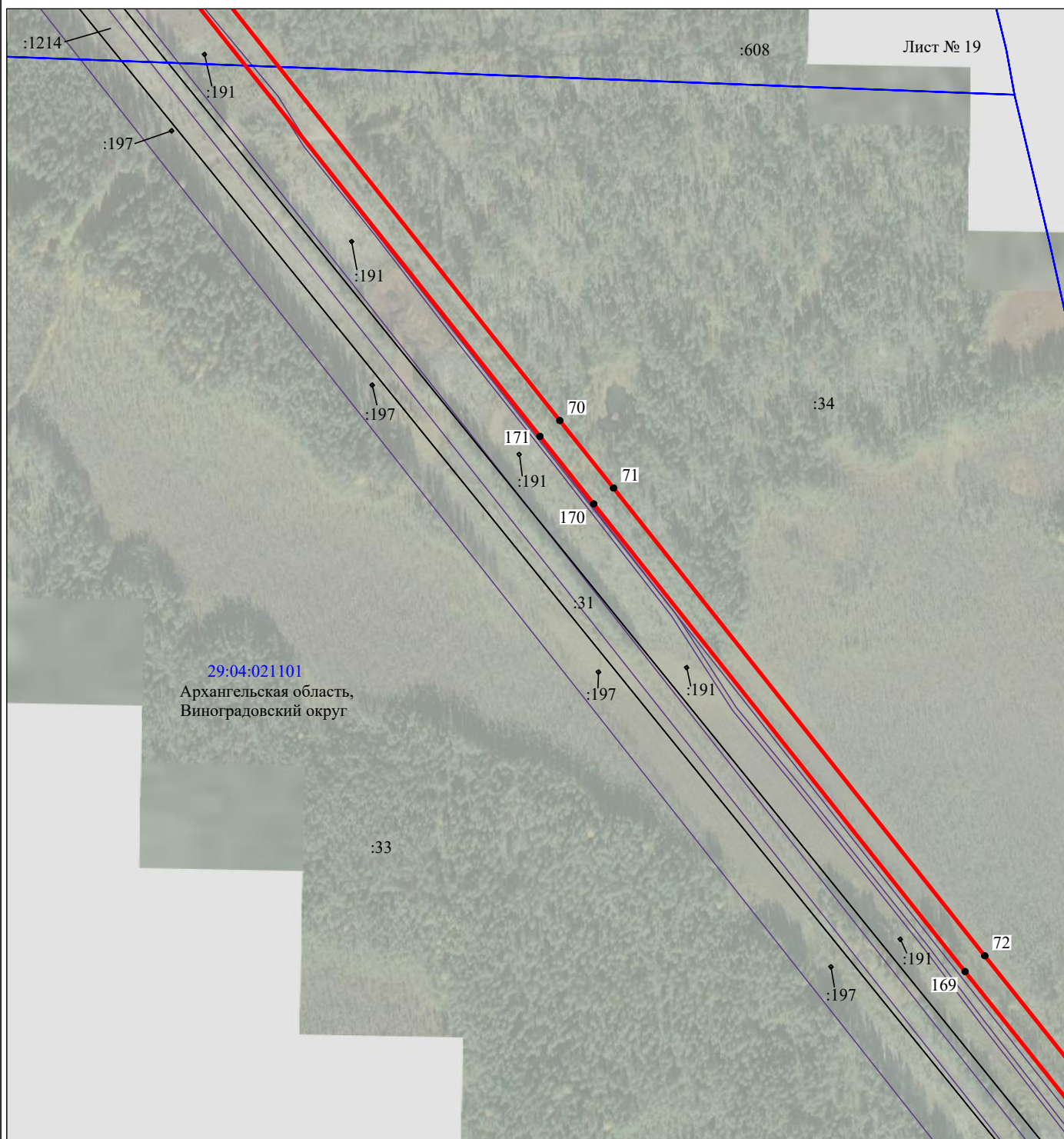
:197

Масштаб 1:5000

Используемые условные знаки и обозначения:

- - граница публичного сервитута
- - граница кадастрового деления
- - граница населенного пункта, муниципального образования
- - граница земельного участка, имеющегося в ЕГРН
- - граница ОКС, имеющаяся в ЕГРН
- - граница охранной зоны, имеющейся в ЕГРН
- 29:04:010101:34
:34 - кадастровый номер земельного участка, имеющегося в ЕГРН
- 29:04:010101 - номер кадастрового квартала
- 1 ● - обозначение характерных точек границ

Схема расположения границ публичного сервитута объекта

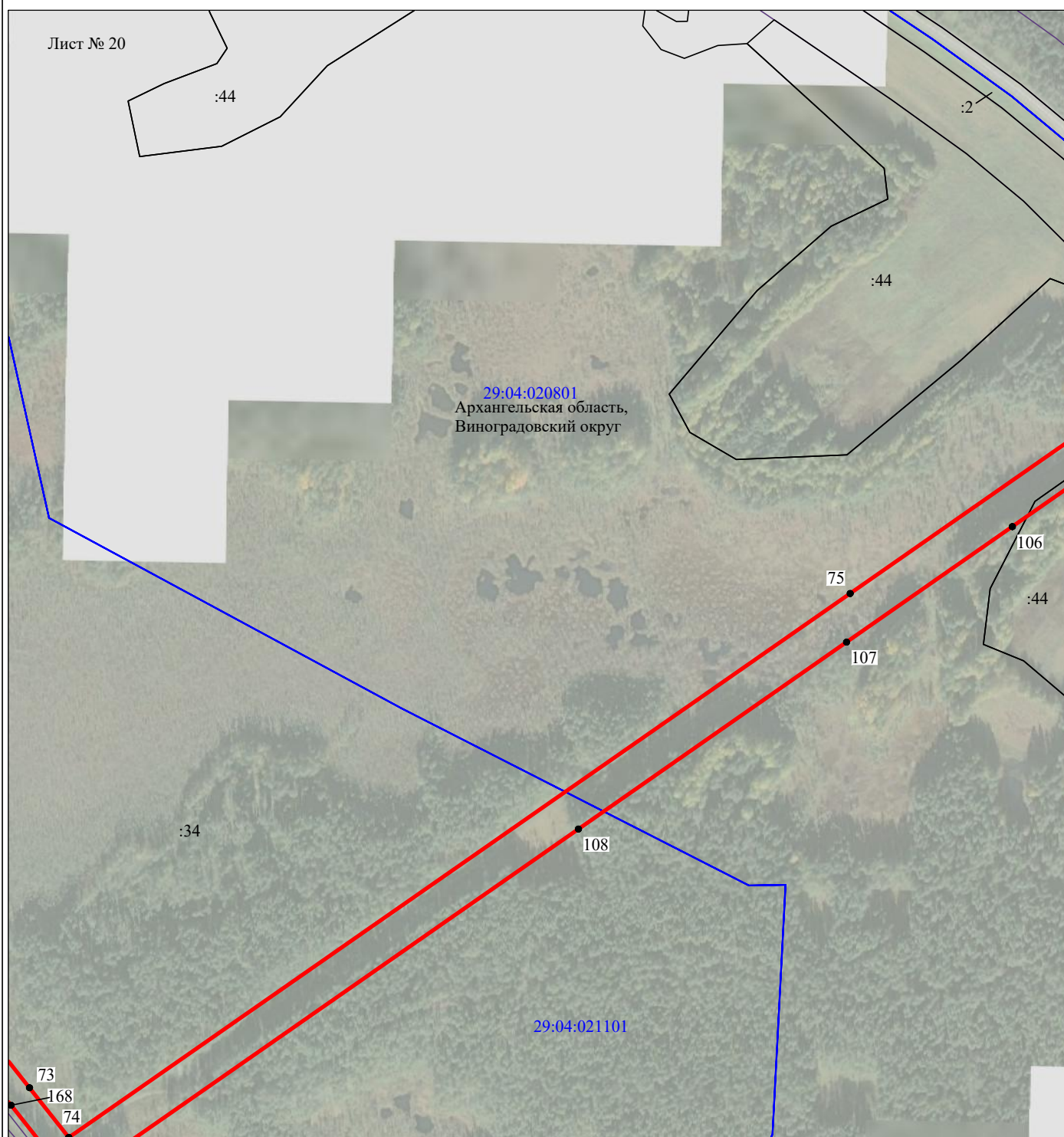


Масштаб 1:5000

Используемые условные знаки и обозначения:

- - граница публичного сервитута
- - граница кадастрового деления
- - граница населенного пункта, муниципального образования
- - граница земельного участка, имеющегося в ЕГРН
- - граница ОКС, имеющаяся в ЕГРН
- - граница охранной зоны, имеющейся в ЕГРН
- 29:04:010101:34 - кадастровый номер земельного участка, имеющегося в ЕГРН
- 29:04:010101 - номер кадастрового квартала
- 1 ● - обозначение характерных точек границ

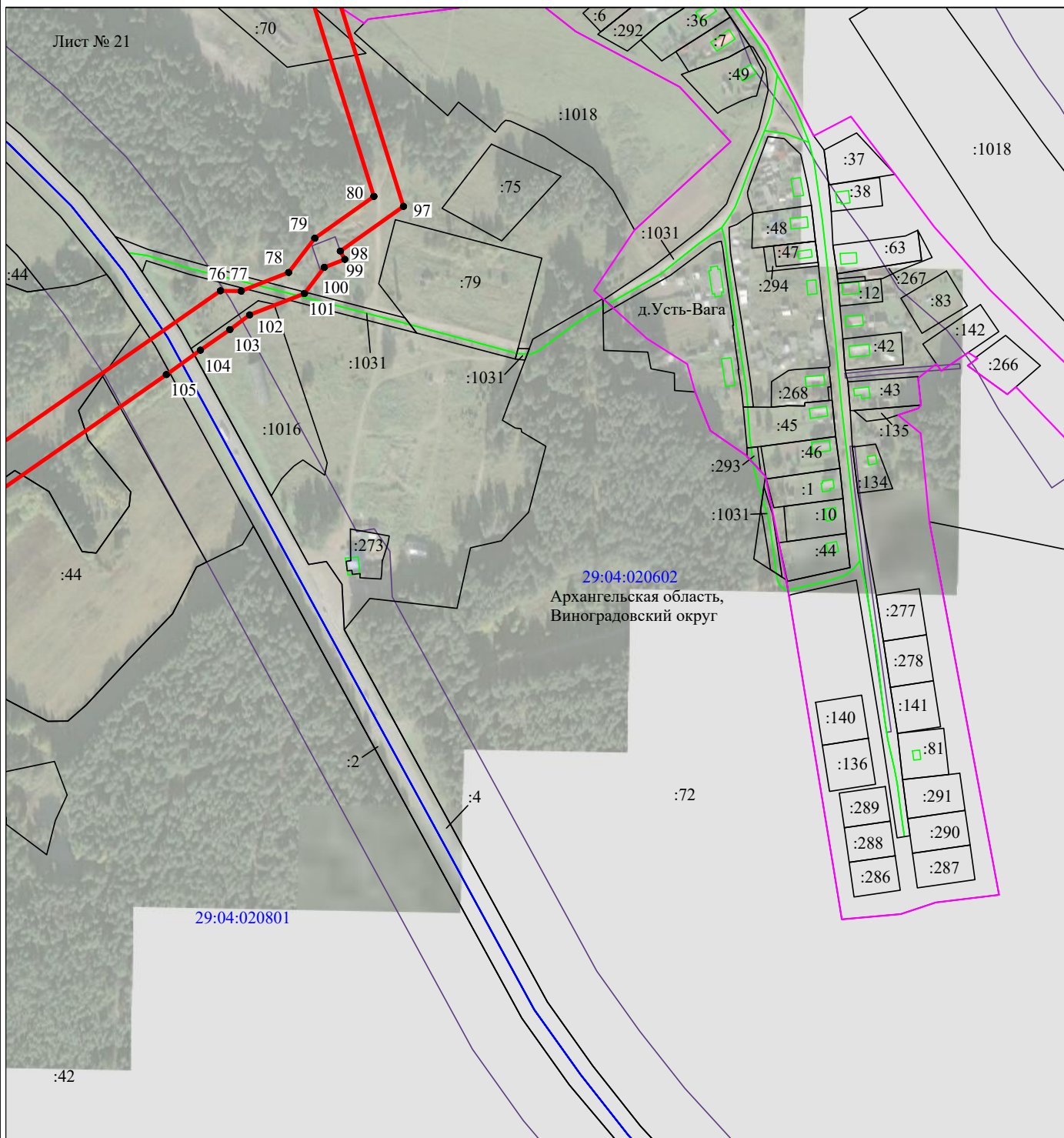
Схема расположения границ публичного сервитута объекта



Используемые условные знаки и обозначения:

- - граница публичного сервитута
- - граница кадастрового деления
- - граница населенного пункта, муниципального образования
- - граница земельного участка, имеющегося в ЕГРН
- - граница ОКС, имеющаяся в ЕГРН
- - граница охранной зоны, имеющейся в ЕГРН
- 29:04:010101:34
:34 - кадастровый номер земельного участка, имеющегося в ЕГРН
- 29:04:010101 - номер кадастрового квартала
- 1 ● - обозначение характерных точек границ

Схема расположения границ публичного сервитута объекта



Масштаб 1:5000

Используемые условные знаки и обозначения:

- - граница публичного сервитута
- - граница кадастрового деления
- - граница населенного пункта, муниципального образования
- - граница земельного участка, имеющегося в ЕГРН
- - граница ОКС, имеющаяся в ЕГРН
- - граница охранной зоны, имеющейся в ЕГРН
- 29:04:010101:34
:34 - кадастровый номер земельного участка, имеющегося в ЕГРН
- 29:04:010101 - номер кадастрового квартала
- 1 ● - обозначение характерных точек границ

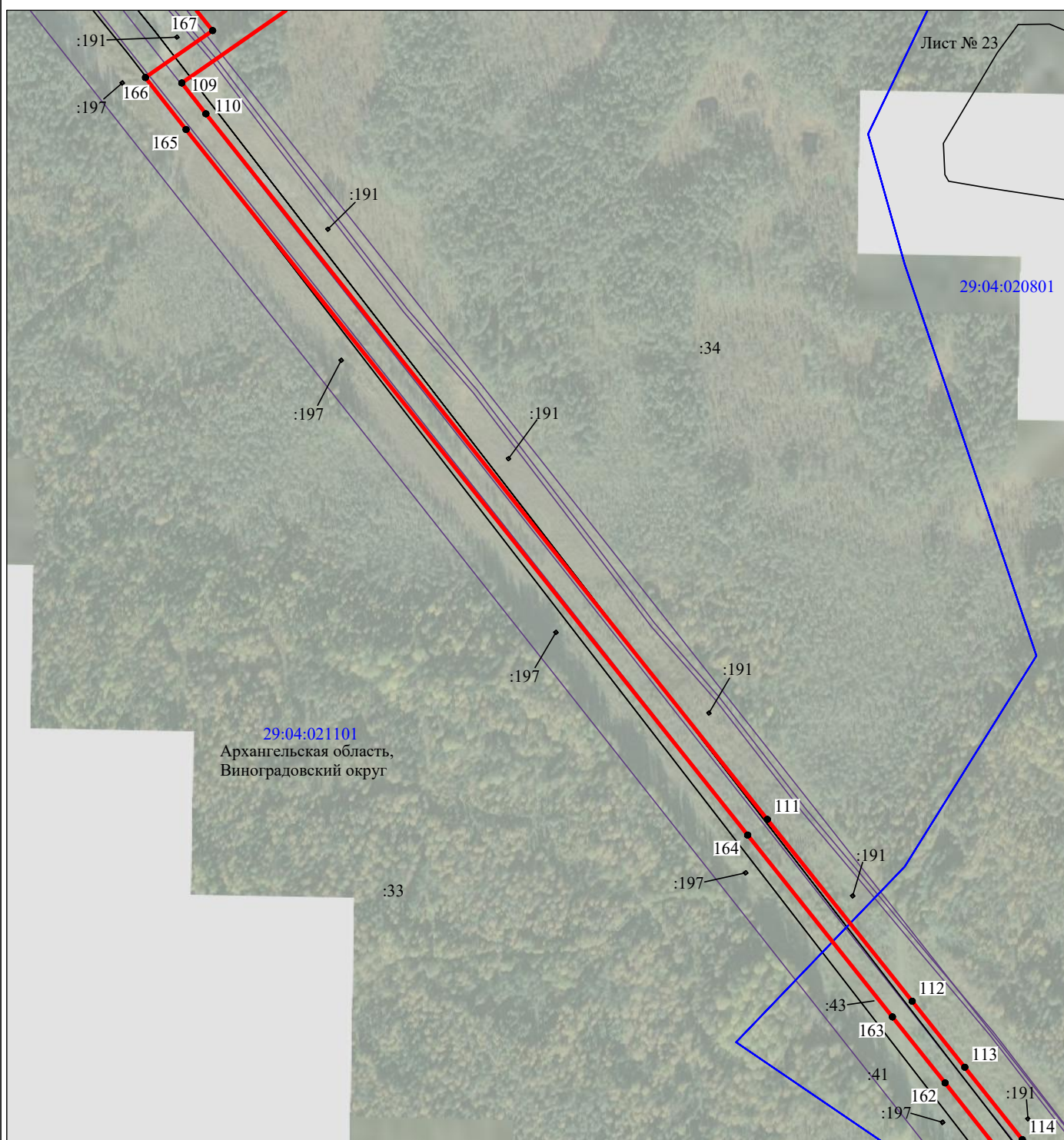
Схема расположения границ публичного сервитута объекта



Используемые условные знаки и обозначения:

- - граница публичного сервитута
- - граница кадастрового деления
- - граница населенного пункта, муниципального образования
- - граница земельного участка, имеющегося в ЕГРН
- - граница ОКС, имеющаяся в ЕГРН
- - граница охранной зоны, имеющейся в ЕГРН
- 29:04:010101:34
:34 - кадастровый номер земельного участка, имеющегося в ЕГРН
- 29:04:010101 - номер кадастрового квартала
- 1 ● - обозначение характерных точек границ

Схема расположения границ публичного сервитута объекта



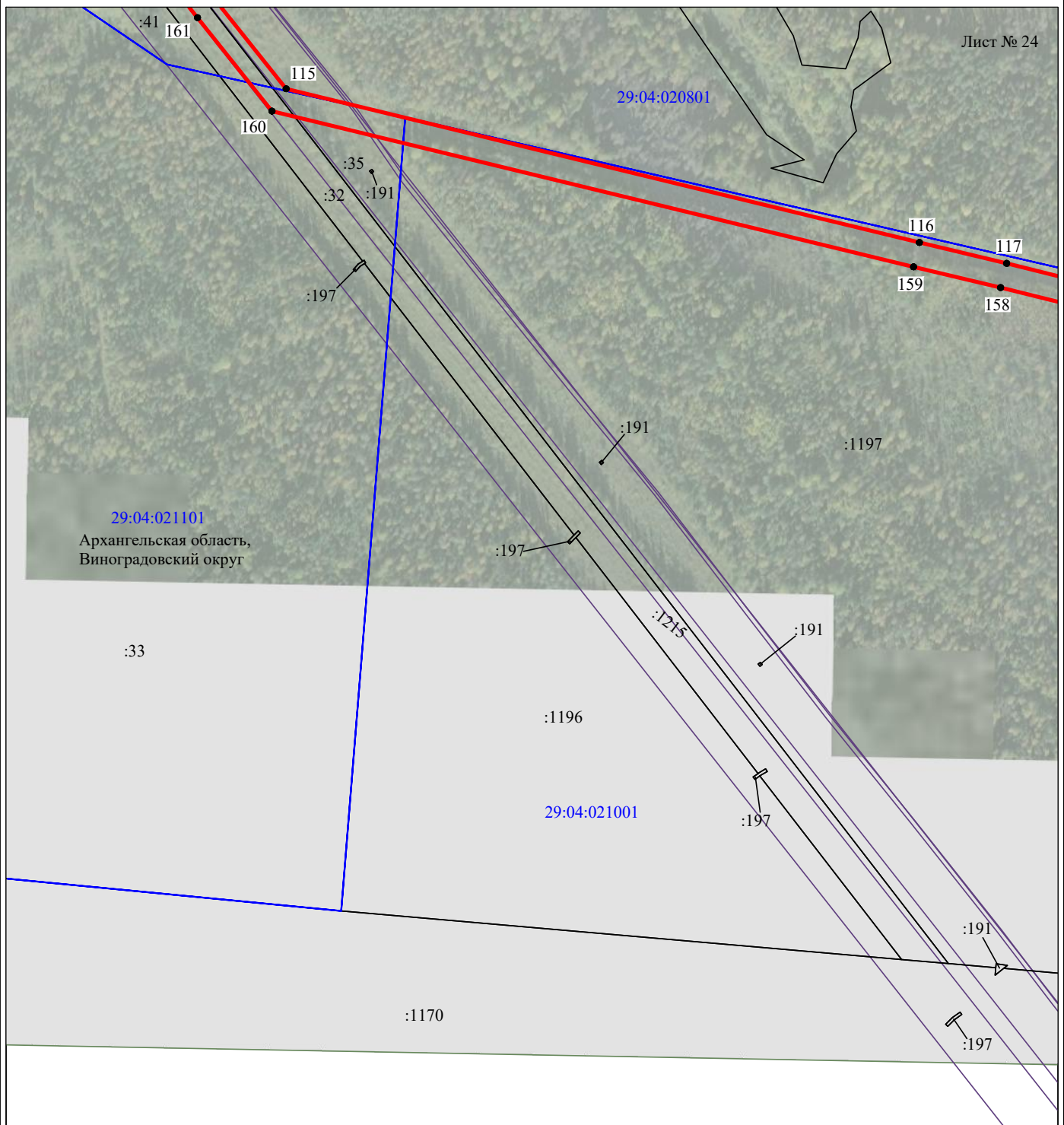
Масштаб 1:5000

Используемые условные знаки и обозначения:

- - граница публичного сервитута
- - граница кадастрового деления
- - граница населенного пункта, муниципального образования
- - граница земельного участка, имеющегося в ЕГРН
- - граница ОКС, имеющаяся в ЕГРН
- - граница охранной зоны, имеющейся в ЕГРН
- 29:04:010101:34
:34 - кадастровый номер земельного участка, имеющегося в ЕГРН
- 29:04:010101 - номер кадастрового квартала
- 1 ● - обозначение характерных точек границ

Схема расположения границ публичного сервитута объекта

Лист № 24



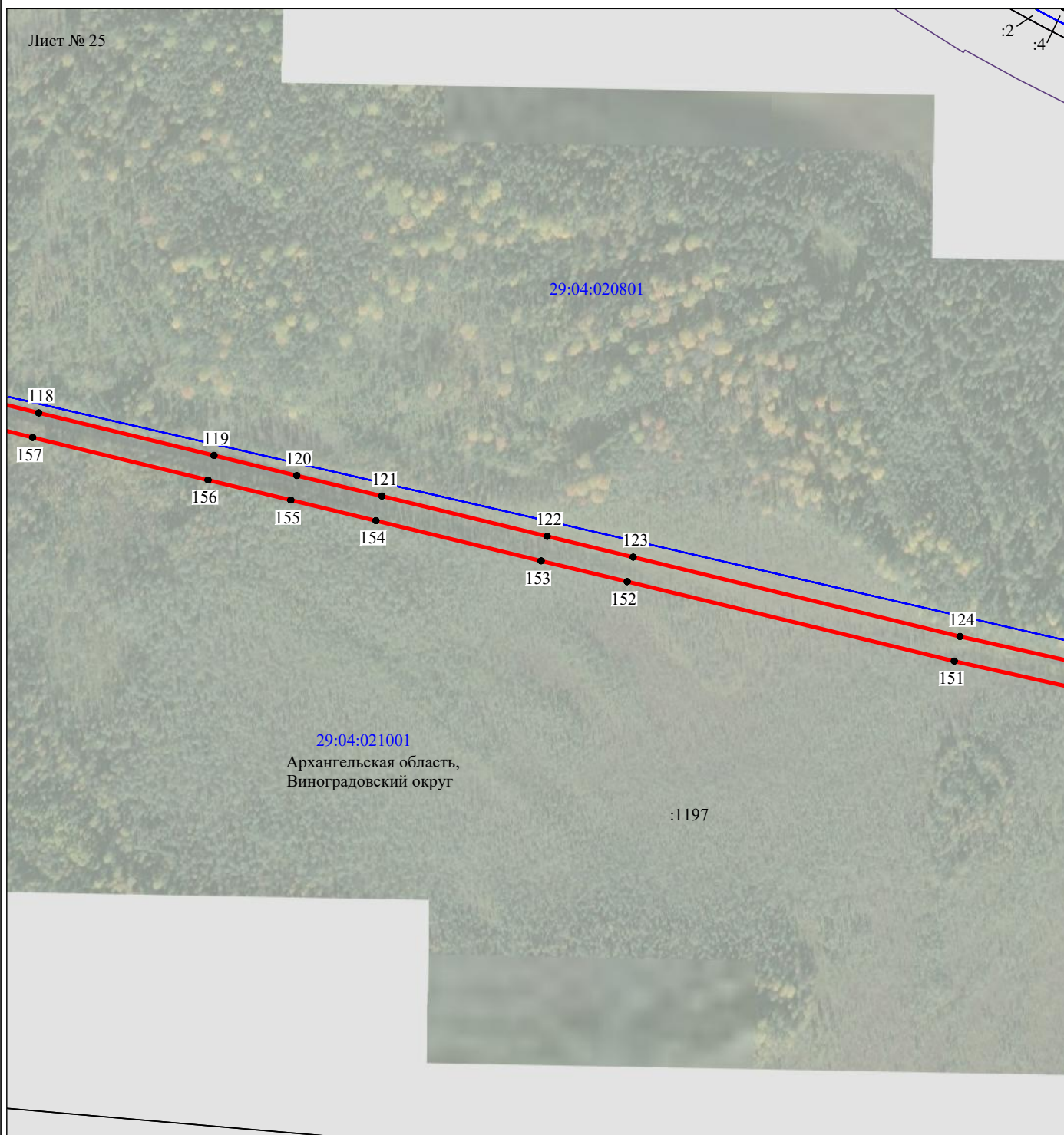
Масштаб 1:5000

Используемые условные знаки и обозначения:

- - граница публичного сервитута
- - граница кадастрового деления
- - граница населенного пункта, муниципального образования
- - граница земельного участка, имеющегося в ЕГРН
- - граница ОКС, имеющаяся в ЕГРН
- - граница охранной зоны, имеющейся в ЕГРН
- 29:04:010101:34
:34 - кадастровый номер земельного участка, имеющегося в ЕГРН
- 29:04:010101 - номер кадастрового квартала
- 1 ● - обозначение характерных точек границ

Схема расположения границ публичного сервитута объекта

Лист № 25

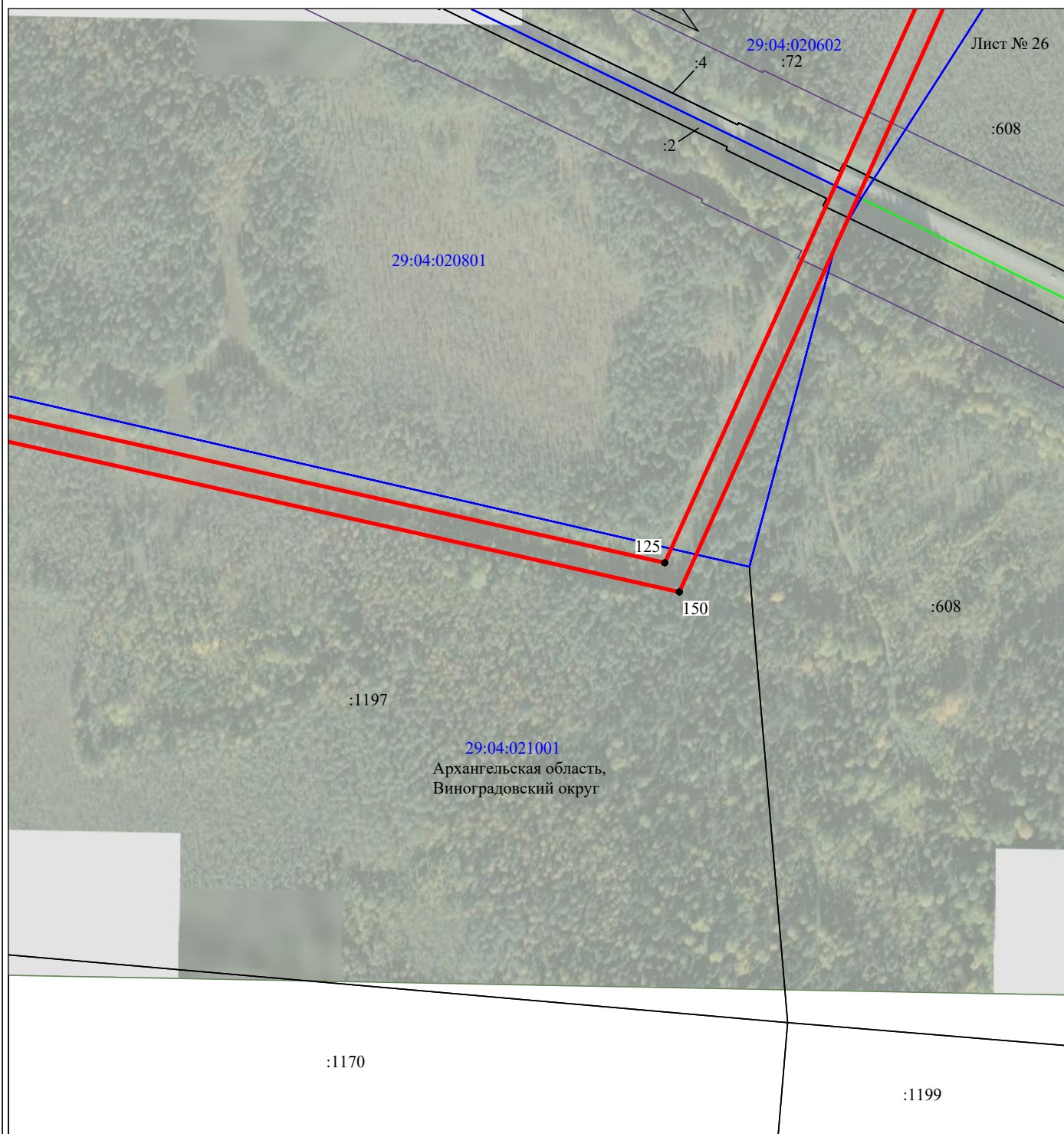
:2
:4

Масштаб 1:5000

Используемые условные знаки и обозначения:

- - граница публичного сервитута
- - граница кадастрового деления
- - граница населенного пункта, муниципального образования
- - граница земельного участка, имеющегося в ЕГРН
- - граница ОКС, имеющаяся в ЕГРН
- - граница охранной зоны, имеющейся в ЕГРН
- 29:04:010101:34 - кадастровый номер земельного участка, имеющегося в ЕГРН
- 29:04:010101 - номер кадастрового квартала
- 1 ● - обозначение характерных точек границ

Схема расположения границ публичного сервитута объекта



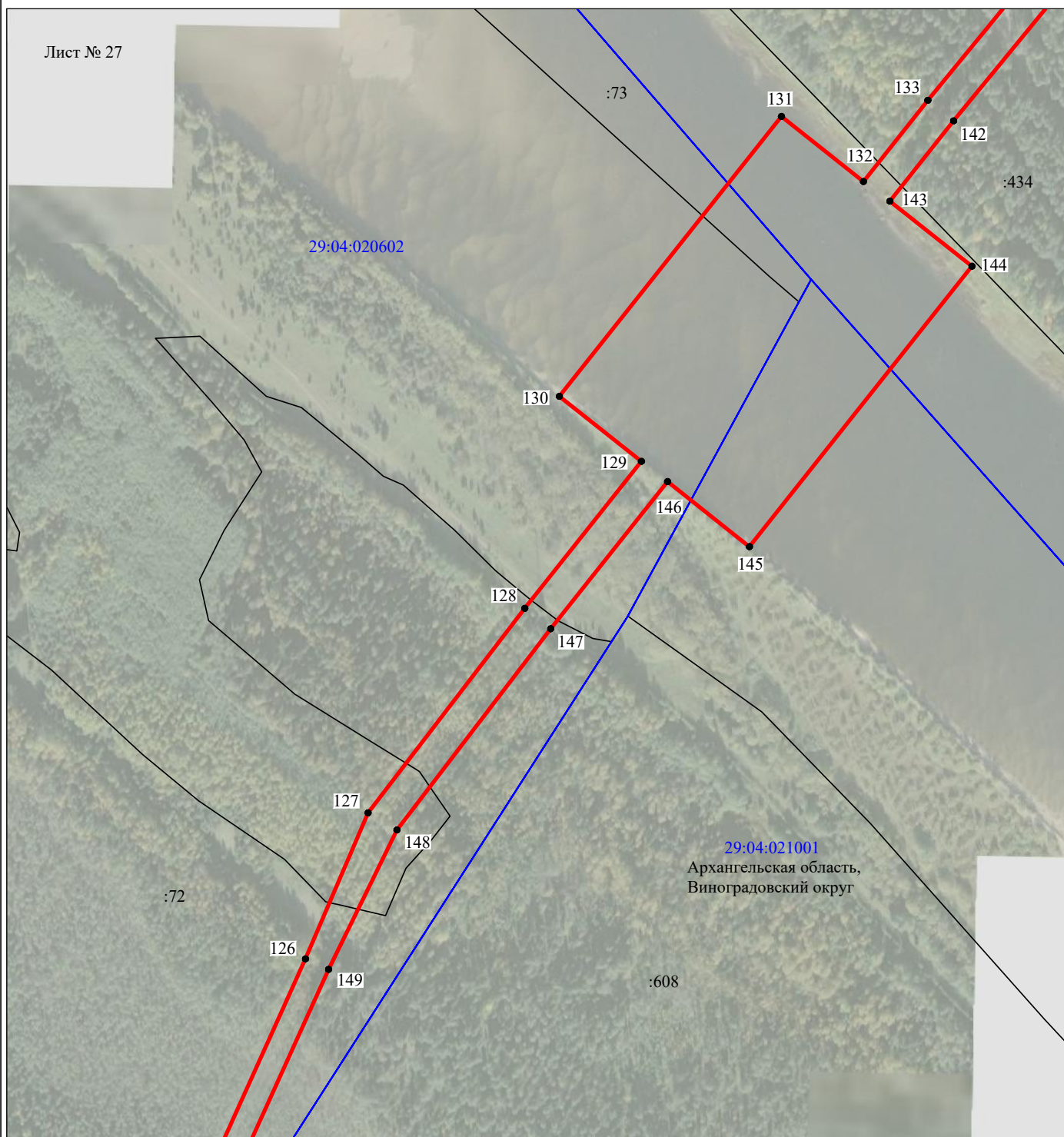
Масштаб 1:5000

Используемые условные знаки и обозначения:

- - граница публичного сервитута
- - граница кадастрового деления
- - граница населенного пункта, муниципального образования
- - граница земельного участка, имеющегося в ЕГРН
- - граница ОКС, имеющаяся в ЕГРН
- - граница охранной зоны, имеющейся в ЕГРН
- 29:04:010101:34 - кадастровый номер земельного участка, имеющегося в ЕГРН
- 29:04:010101 - номер кадастрового квартала
- 1 ● - обозначение характерных точек границ

Схема расположения границ публичного сервитута объекта

Лист № 27



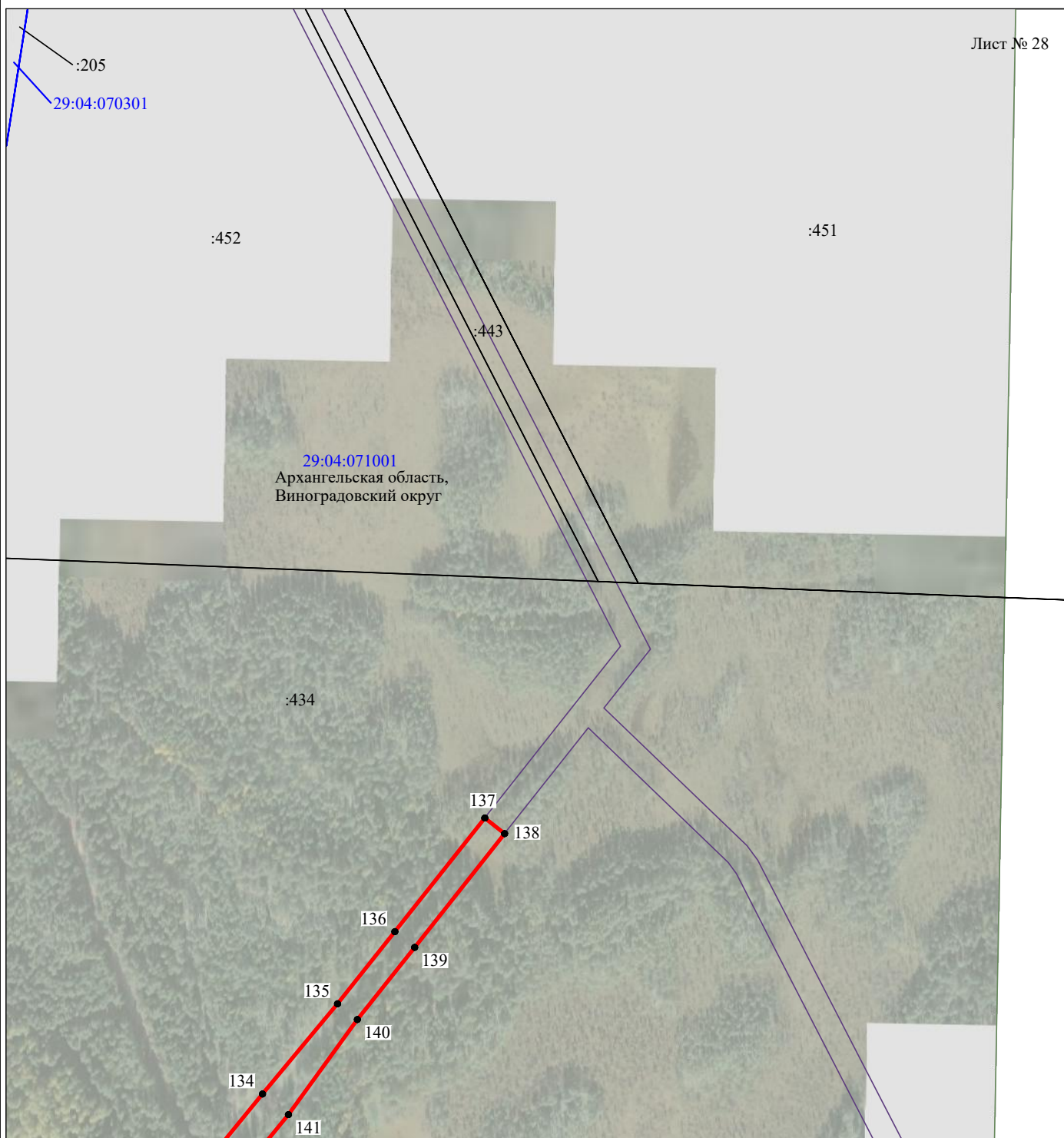
Масштаб 1:5000

Используемые условные знаки и обозначения:

- - граница публичного сервитута
- - граница кадастрового деления
- - граница населенного пункта, муниципального образования
- - граница земельного участка, имеющегося в ЕГРН
- - граница ОКС, имеющаяся в ЕГРН
- - граница охранной зоны, имеющейся в ЕГРН
- 29:04:010101:34
:34 - кадастровый номер земельного участка, имеющегося в ЕГРН
- 29:04:010101 - номер кадастрового квартала
- 1 ● - обозначение характерных точек границ

Схема расположения границ публичного сервитута объекта

Лист № 28



Масштаб 1:5000

Используемые условные знаки и обозначения:

- - граница публичного сервитута
- - граница кадастрового деления
- - граница населенного пункта, муниципального образования
- - граница земельного участка, имеющегося в ЕГРН
- - граница ОКС, имеющаяся в ЕГРН
- - граница охранной зоны, имеющейся в ЕГРН
- 29:04:010101:34
:34 - кадастровый номер земельного участка, имеющегося в ЕГРН
- 29:04:010101 - номер кадастрового квартала
- 1 ● - обозначение характерных точек границ