

ГРАФИЧЕСКОЕ ОПИСАНИЕ
местоположения границ публичного сервитута

Публичный сервитут для эксплуатации объекта электросетевого хозяйства "ВЛ-10 кВ № 4 от ПС "Дв.Березник"
(наименование объекта, местоположение границ которого описано (далее - объект))

Раздел 1

Сведения об объекте		
№ п/п	Характеристики объекта	Описание характеристик
1	2	3
1	Местоположение объекта	Архангельская область, муниципальный округ Виноградовский
2	Площадь объекта +/- величина погрешности определения площади (P+/- Дельта P)	371167 кв.м ± 123.94 кв.м
3	Иные характеристики объекта	–

Раздел 2

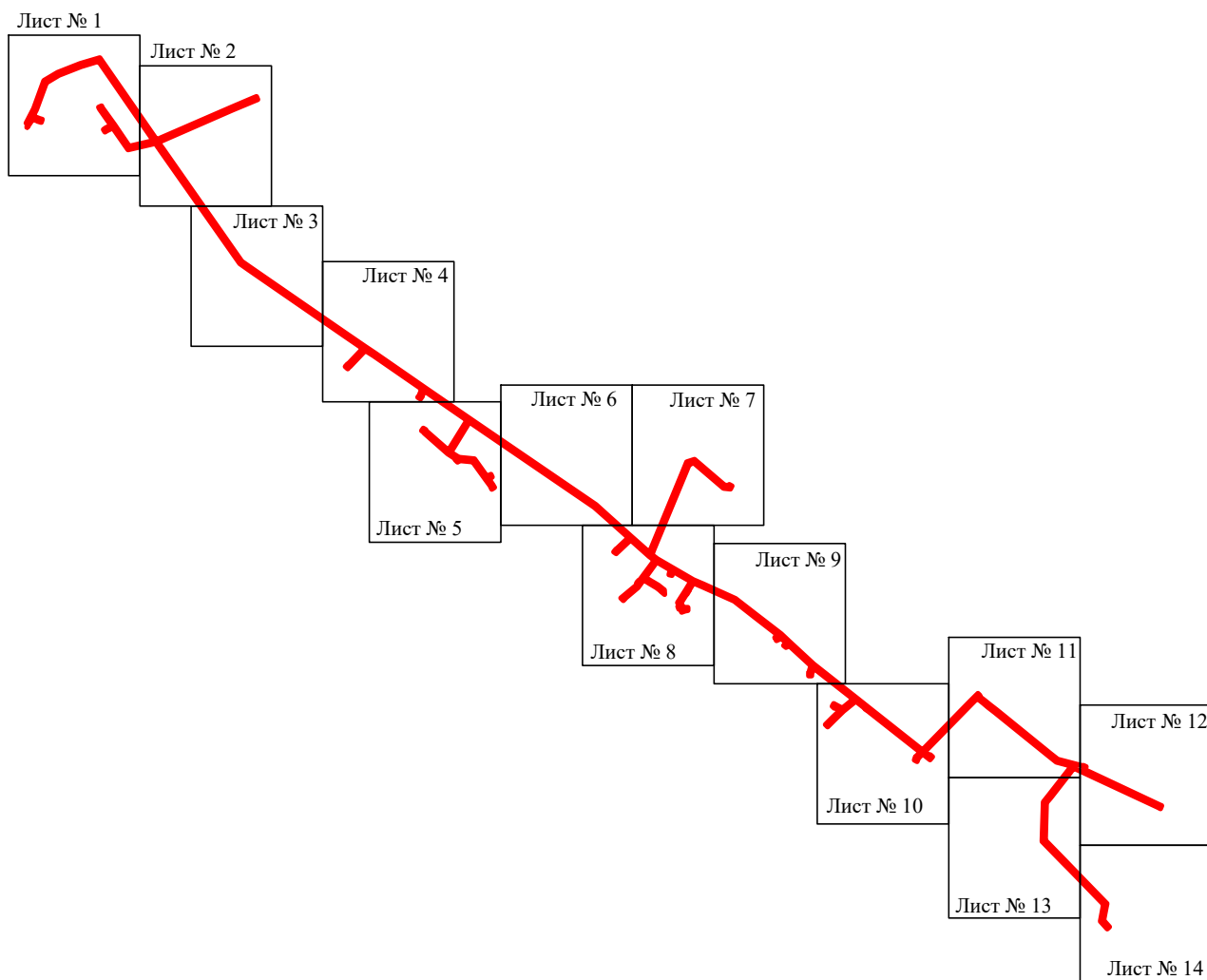
Сведения о местоположении границ объекта					
1. Система координат <u>МСК-29, зона 3, 6 градусная</u>					
2. Сведения о характерных точках границ объекта					
Обозначение характерных точек границ	Координаты, м		Метод определения координат характерной точки	Средняя квадратическая погрешность положения характерной точки (M _r), м	Описание обозначения точки на местности (при наличии)
	X	Y			
1	2	3	4	5	6
1	466106.79	3327103.31	Метод спутниковых геодезических измерений (определений)	0.10	–
2	466209.46	3327156.31	Метод спутниковых геодезических измерений (определений)	0.10	–
3	466402.52	3327226.16	Метод спутниковых геодезических измерений (определений)	0.10	–
4	466460.31	3327322.23	Метод спутниковых геодезических измерений (определений)	0.10	–
5	466521.41	3327479.83	Метод спутниковых геодезических измерений (определений)	0.10	–
6	466561.78	3327616.38	Метод спутниковых геодезических измерений (определений)	0.10	–
7	465991.39	3328011.51	Метод спутниковых геодезических измерений (определений)	0.10	–
8	466218.30	3328532.43	Метод спутниковых геодезических измерений (определений)	0.10	–
9	466284.11	3328689.66	Метод спутниковых геодезических измерений (определений)	0.10	–
10	466291.03	3328707.08	Метод спутниковых геодезических измерений (определений)	0.10	–
11	466270.80	3328715.08	Метод спутниковых геодезических измерений (определений)	0.10	–
12	466263.94	3328697.79	Метод спутниковых геодезических измерений (определений)	0.10	–
13	466198.26	3328540.91	Метод спутниковых геодезических измерений (определений)	0.10	–
14	465973.14	3328024.16	Метод спутниковых геодезических измерений (определений)	0.10	–
15	465925.90	3328056.79	Метод спутниковых геодезических измерений (определений)	0.10	–
16	465144.36	3328605.24	Метод спутниковых геодезических измерений (определений)	0.10	–
17	465104.01	3328663.16	Метод спутниковых геодезических измерений (определений)	0.10	–
18	465057.77	3328731.22	Метод спутниковых геодезических измерений (определений)	0.10	–
19	464640.92	3329335.63	Метод спутниковых геодезических измерений (определений)	0.10	–
20	464548.19	3329468.29	Метод спутниковых геодезических измерений (определений)	0.10	–
21	464506.39	3329531.70	Метод спутниковых геодезических измерений (определений)	0.10	–
22	464268.56	3329876.28	Метод спутниковых геодезических измерений (определений)	0.10	–
23	464051.69	3330191.68	Метод спутниковых геодезических измерений (определений)	0.10	–
24	463451.86	3331070.66	Метод спутниковых геодезических измерений (определений)	0.10	–

293	466045.19	3327652.40	Метод спутниковых геодезических измерений (определений)	0.10	–
294	466063.36	3327640.55	Метод спутниковых геодезических измерений (определений)	0.10	–
295	466075.56	3327658.33	Метод спутниковых геодезических измерений (определений)	0.10	–
296	466074.03	3327659.33	Метод спутниковых геодезических измерений (определений)	0.10	–
297	466091.56	3327694.71	Метод спутниковых геодезических измерений (определений)	0.10	–
298	466203.16	3327614.69	Метод спутниковых геодезических измерений (определений)	0.10	–
299	466217.66	3327608.45	Метод спутниковых геодезических измерений (определений)	0.10	–
300	466227.09	3327628.10	Метод спутниковых геодезических измерений (определений)	0.10	–
301	466213.88	3327633.79	Метод спутниковых геодезических измерений (определений)	0.10	–
302	466093.83	3327719.85	Метод спутниковых геодезических измерений (определений)	0.10	–
303	465946.08	3327821.49	Метод спутниковых геодезических измерений (определений)	0.10	–
304	465984.86	3327989.58	Метод спутниковых геодезических измерений (определений)	0.10	–
305	466536.49	3327607.41	Метод спутниковых геодезических измерений (определений)	0.10	–
306	466500.75	3327486.68	Метод спутниковых геодезических измерений (определений)	0.10	–
307	466440.79	3327331.96	Метод спутниковых геодезических измерений (определений)	0.10	–
308	466387.79	3327243.94	Метод спутниковых геодезических измерений (определений)	0.10	–
309	466200.95	3327176.32	Метод спутниковых геодезических измерений (определений)	0.10	–
310	466155.62	3327152.91	Метод спутниковых геодезических измерений (определений)	0.10	–
311	466139.20	3327198.86	Метод спутниковых геодезических измерений (определений)	0.10	–
312	466133.07	3327215.59	Метод спутниковых геодезических измерений (определений)	0.10	–
313	466112.30	3327208.39	Метод спутниковых геодезических измерений (определений)	0.10	–
314	466119.65	3327186.45	Метод спутниковых геодезических измерений (определений)	0.10	–
315	466120.45	3327186.73	Метод спутниковых геодезических измерений (определений)	0.10	–
316	466133.93	3327149.02	Метод спутниковых геодезических измерений (определений)	0.10	–
317	466077.56	3327111.48	Метод спутниковых геодезических измерений (определений)	0.10	–
318	466079.22	3327107.87	Метод спутниковых геодезических измерений (определений)	0.10	–
319	466105.28	3327113.56	Метод спутниковых геодезических измерений (определений)	0.10	–
1	466106.79	3327103.31	Метод спутниковых геодезических измерений (определений)	0.10	–

3. Сведения о характерных точках части (частей) границы объекта

Обозначение характерных точек части границы	Координаты, м		Метод определения координат характерной точки	Средняя квадратическая погрешность положения характерной точки (M_p), м	Описание обозначения точки на местности (при наличии)
	X	Y			
1	2	3	4	5	6
–	–	–	–	–	–

Схема расположения границ публичного сервитута объекта

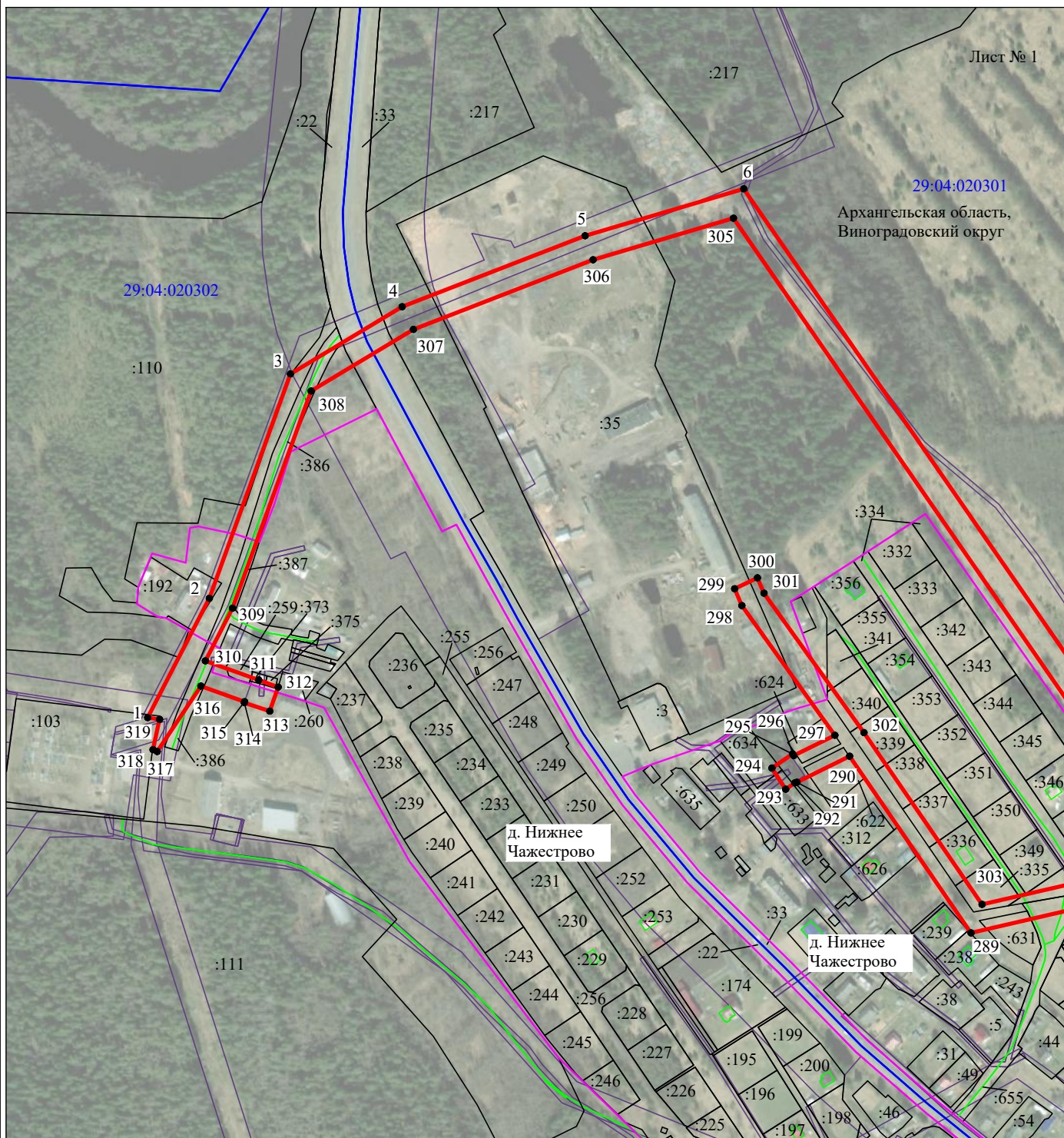


Масштаб 1:50000

Используемые условные знаки и обозначения:

- - граница публичного сервитута
- - граница кадастрового деления
- - граница населенного пункта, муниципального образования
- - граница земельного участка, имеющегося в ЕГРН
- - граница ОКС, имеющаяся в ЕГРН
- - граница охранной зоны, имеющейся в ЕГРН
- 29:04:010101:34 - кадастровый номер земельного участка, имеющегося в ЕГРН
- 29:04:010101 - номер кадастрового квартала
- 1 • - обозначение характерных точек границ

Схема расположения границ публичного сервитута объекта



Используемые условные знаки и обозначения:

- - граница публичного сервитута
- - граница кадастрового деления
- - граница населенного пункта, муниципального образования
- - граница земельного участка, имеющегося в ЕГРН
- - граница ОКС, имеющаяся в ЕГРН
- - граница охранной зоны, имеющейся в ЕГРН
- 29:04:010101:34
:34 - кадастровый номер земельного участка, имеющегося в ЕГРН
- 29:04:010101 - номер кадастрового квартала
- 1 ● - обозначение характерных точек границ

Схема расположения границ публичного сервитута объекта

Лист № 2

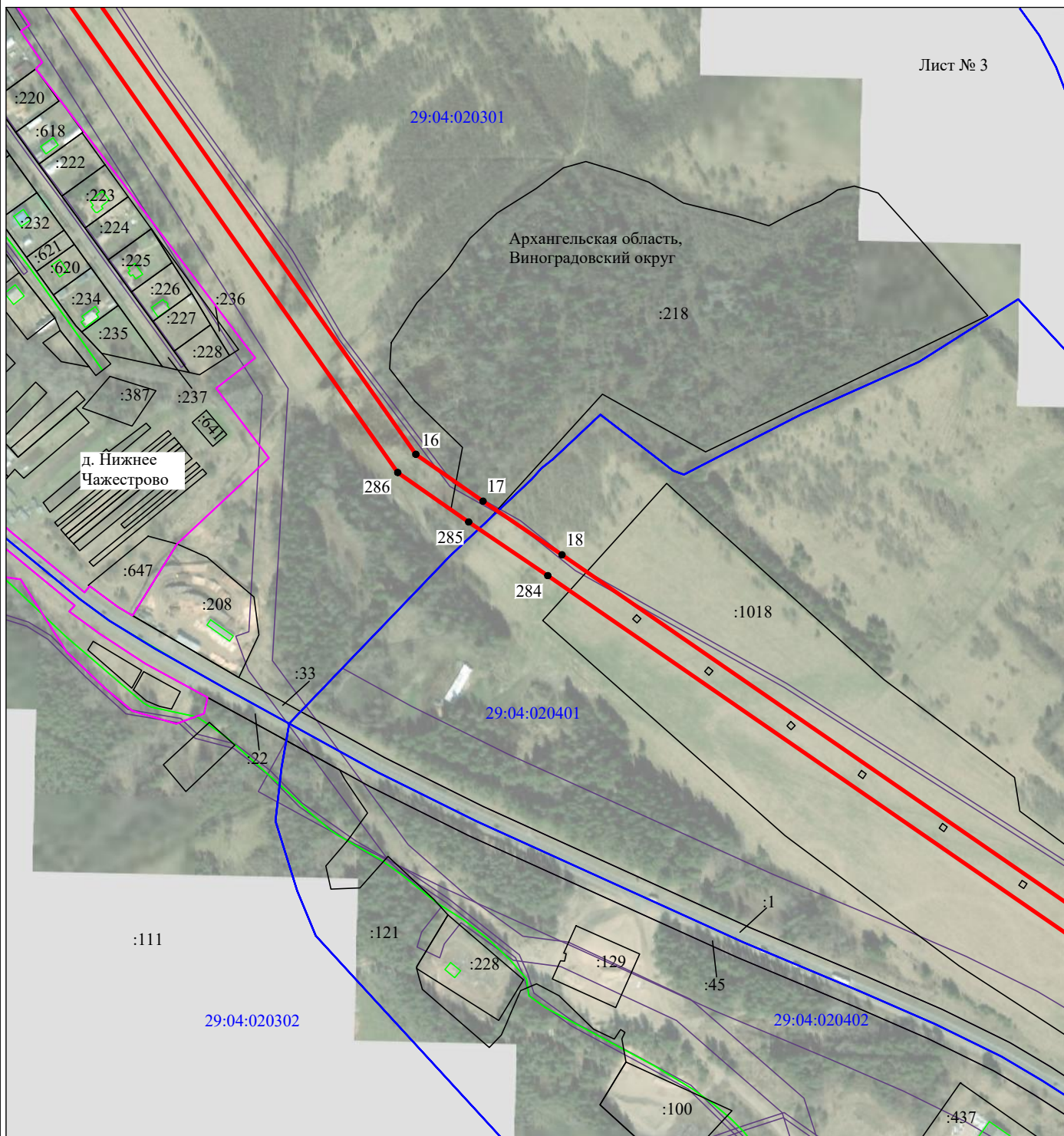


Масштаб 1:5000

Используемые условные знаки и обозначения:

- - граница публичного сервитута
- - граница кадастрового деления
- - граница населенного пункта, муниципального образования
- - граница земельного участка, имеющегося в ЕГРН
- - граница ОКС, имеющаяся в ЕГРН
- - граница охранной зоны, имеющейся в ЕГРН
- 29:04:010101:34
:34 - кадастровый номер земельного участка, имеющегося в ЕГРН
- 29:04:010101 - номер кадастрового квартала
- 1 ● - обозначение характерных точек границ

Схема расположения границ публичного сервитута объекта



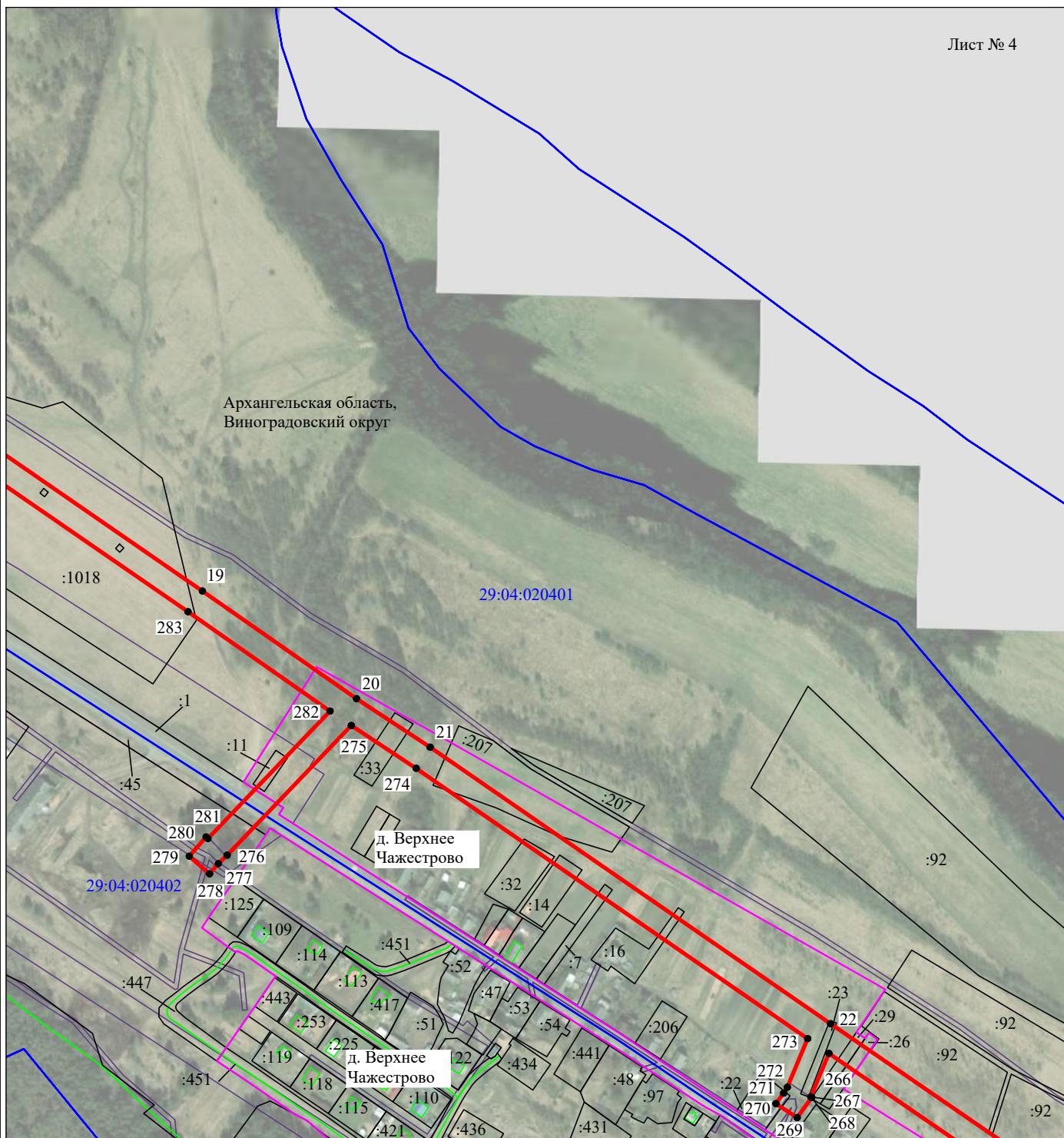
Масштаб 1:5000

Используемые условные знаки и обозначения:

- - граница публичного сервитута
- - граница кадастрового деления
- - граница населенного пункта, муниципального образования
- - граница земельного участка, имеющегося в ЕГРН
- - граница ОКС, имеющаяся в ЕГРН
- - граница охранной зоны, имеющейся в ЕГРН
- 29:04:010101:34
:34 - кадастровый номер земельного участка, имеющегося в ЕГРН
- 29:04:010101 - номер кадастрового квартала
- 1 ● - обозначение характерных точек границ

Схема расположения границ публичного сервитута объекта

Лист № 4

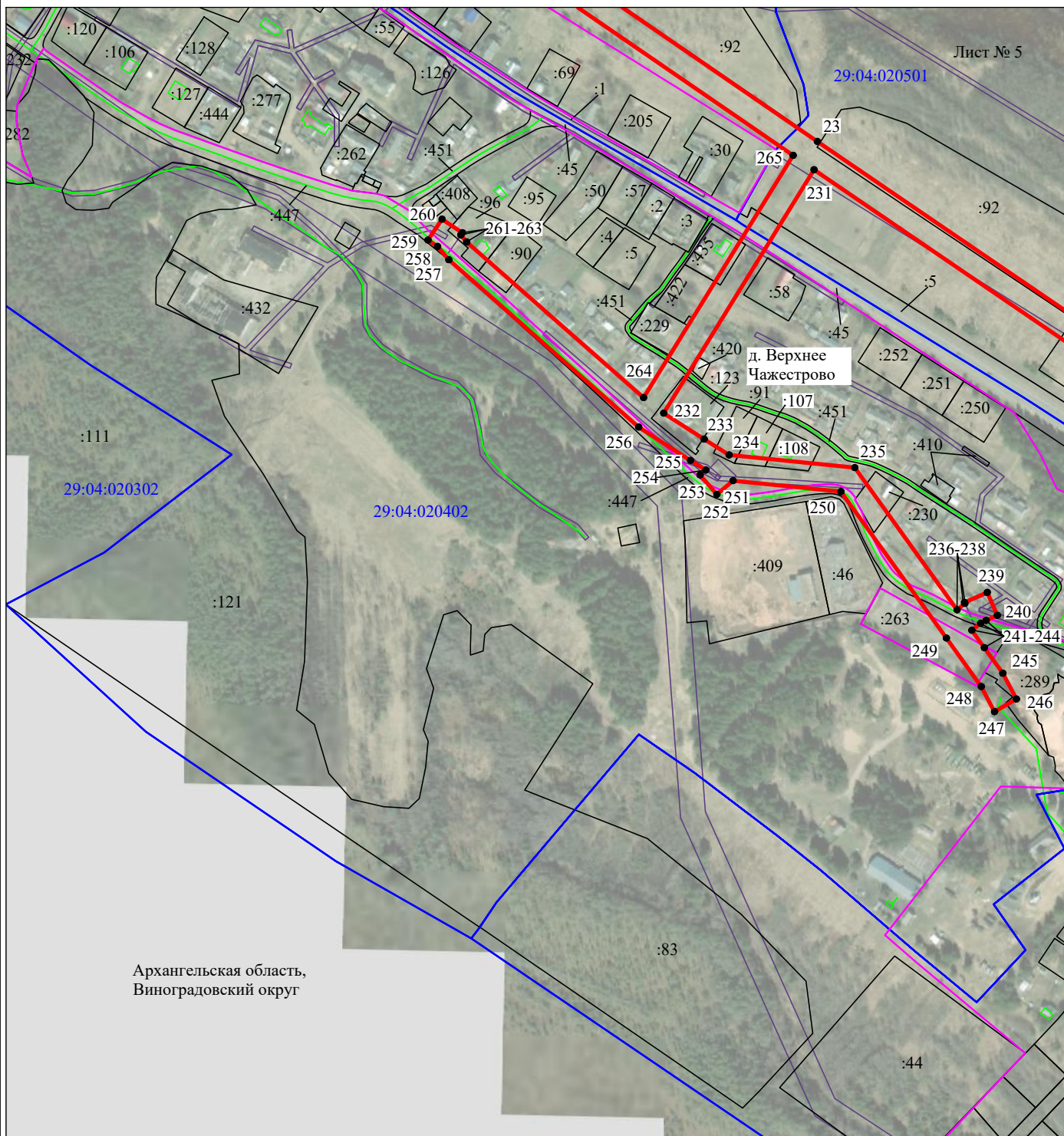


Масштаб 1:5000

Используемые условные знаки и обозначения:

- - граница публичного сервитута
- - граница кадастрового деления
- - граница населенного пункта, муниципального образования
- - граница земельного участка, имеющегося в ЕГРН
- - граница ОКС, имеющаяся в ЕГРН
- - граница охранной зоны, имеющейся в ЕГРН
- 29:04:010101:34
:34 - кадастровый номер земельного участка, имеющегося в ЕГРН
- 29:04:010101 - номер кадастрового квартала
- 1 ● - обозначение характерных точек границ

Схема расположения границ публичного сервитута объекта

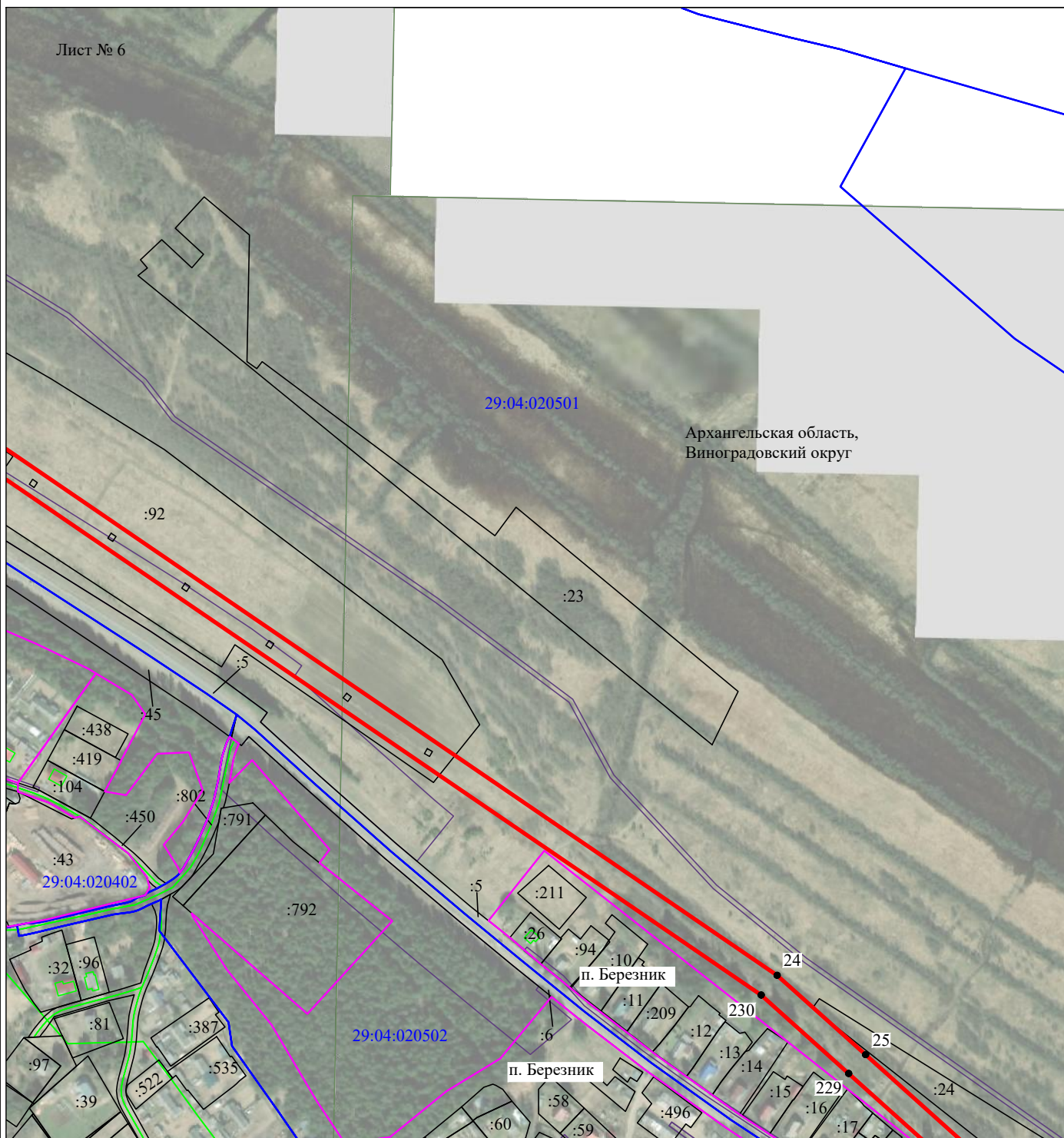


Масштаб 1:5000

Используемые условные знаки и обозначения:

- - граница публичного сервитута
- - граница кадастрового деления
- - граница населенного пункта, муниципального образования
- - граница земельного участка, имеющегося в ЕГРН
- - граница ОКС, имеющаяся в ЕГРН
- - граница охранной зоны, имеющейся в ЕГРН
- 29:04:010101:34
:34 - кадастровый номер земельного участка, имеющегося в ЕГРН
- 29:04:010101 - номер кадастрового квартала
- 1 ● - обозначение характерных точек границ

Схема расположения границ публичного сервитута объекта



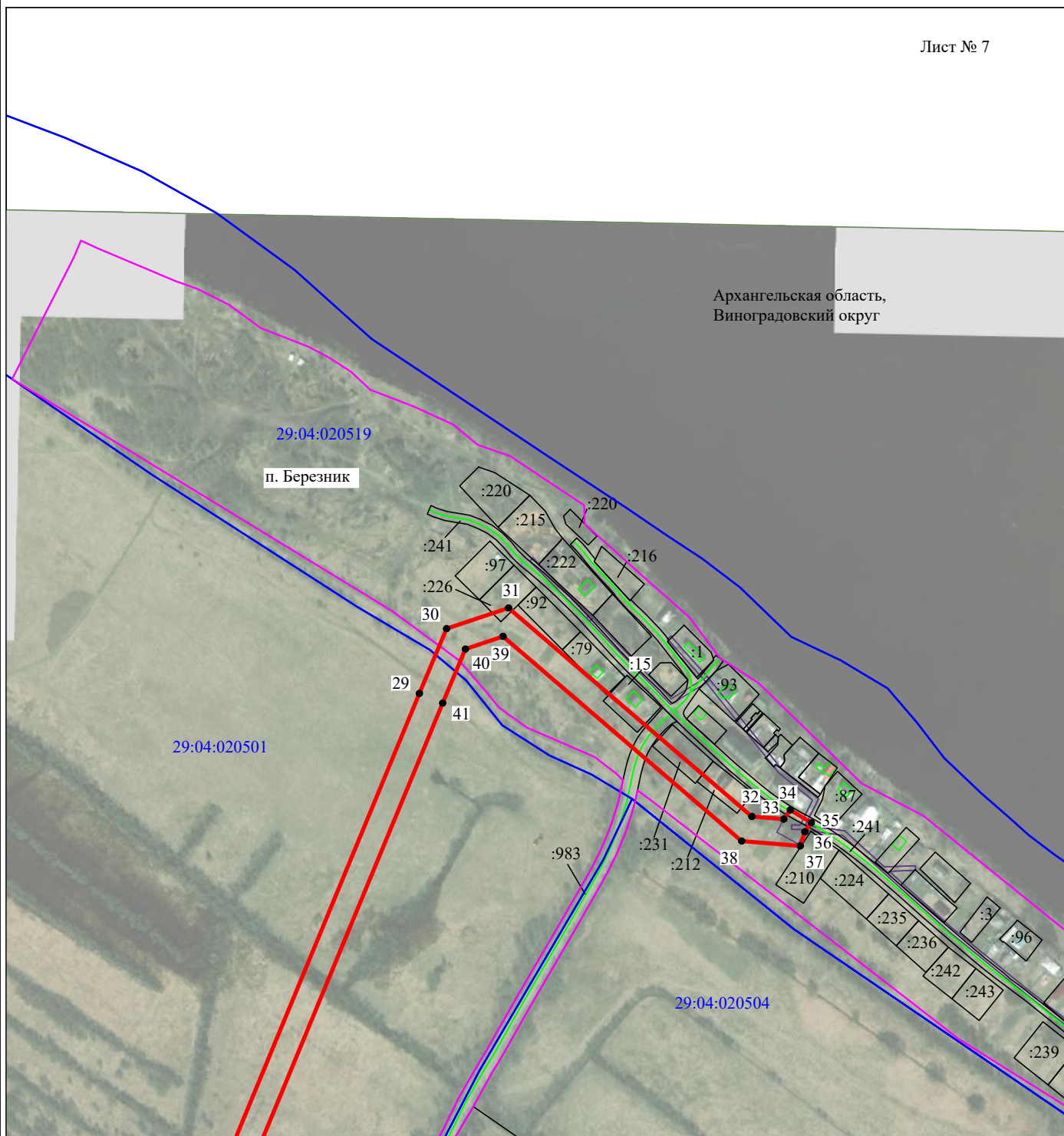
Масштаб 1:5000

Используемые условные знаки и обозначения:

- - граница публичного сервитута
- - граница кадастрового деления
- - граница населенного пункта, муниципального образования
- - граница земельного участка, имеющегося в ЕГРН
- - граница ОКС, имеющаяся в ЕГРН
- - граница охранной зоны, имеющейся в ЕГРН
- 29:04:010101:34
:34 - кадастровый номер земельного участка, имеющегося в ЕГРН
- 29:04:010101 - номер кадастрового квартала
- 1 ● - обозначение характерных точек границ

Схема расположения границ публичного сервитута объекта

Лист № 7



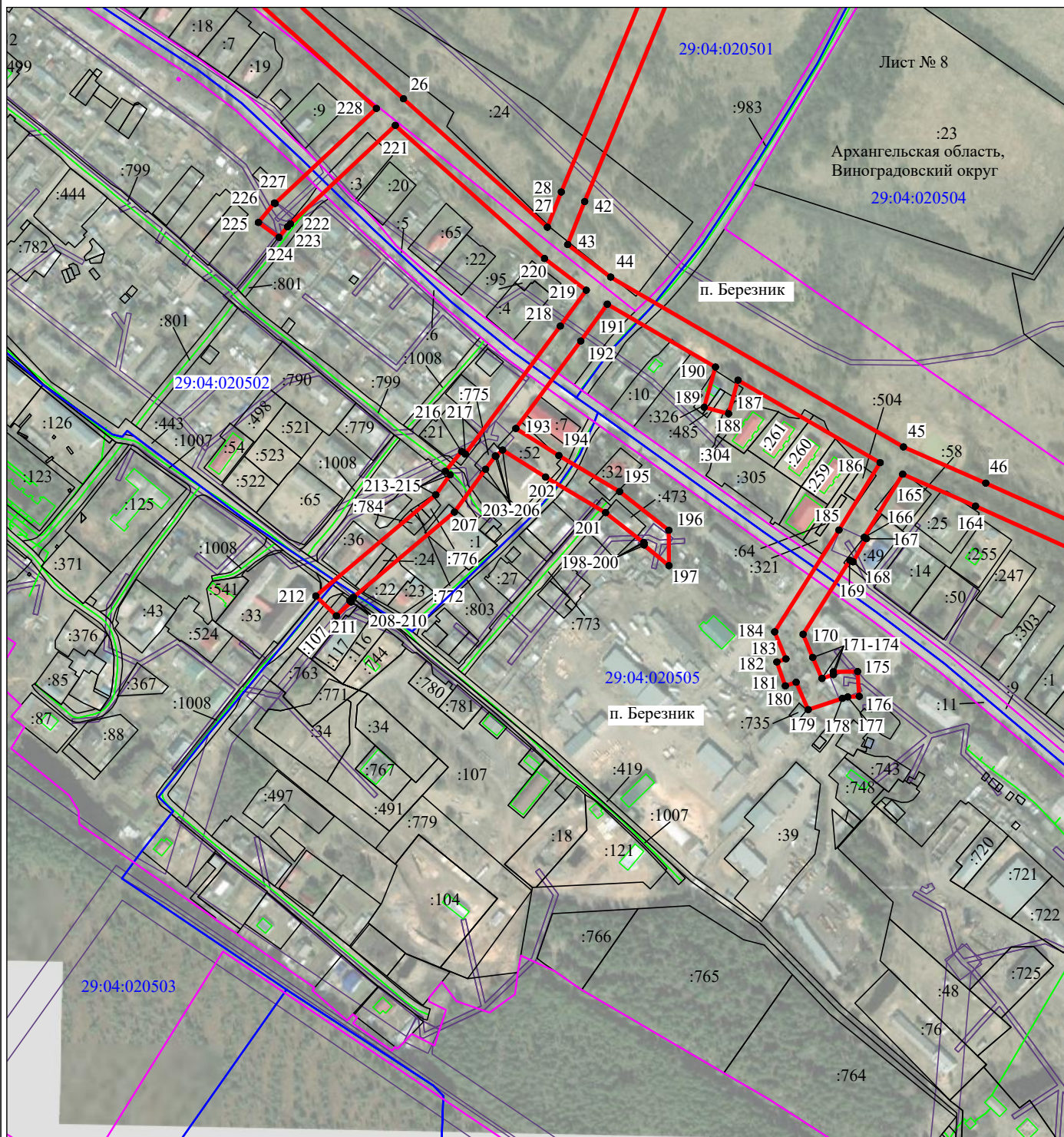
Архангельская область,
Виноградовский округ

Масштаб 1:5000

Используемые условные знаки и обозначения:

- - граница публичного сервитута
- - граница кадастрового деления
- - граница населенного пункта, муниципального образования
- - граница земельного участка, имеющегося в ЕГРН
- - граница ОКС, имеющаяся в ЕГРН
- - граница охранной зоны, имеющейся в ЕГРН
- 29:04:010101:34:34 - кадастровый номер земельного участка, имеющегося в ЕГРН
- 29:04:010101 - номер кадастрового квартала
- 1 • - обозначение характерных точек границ

Схема расположения границ публичного сервитута объекта



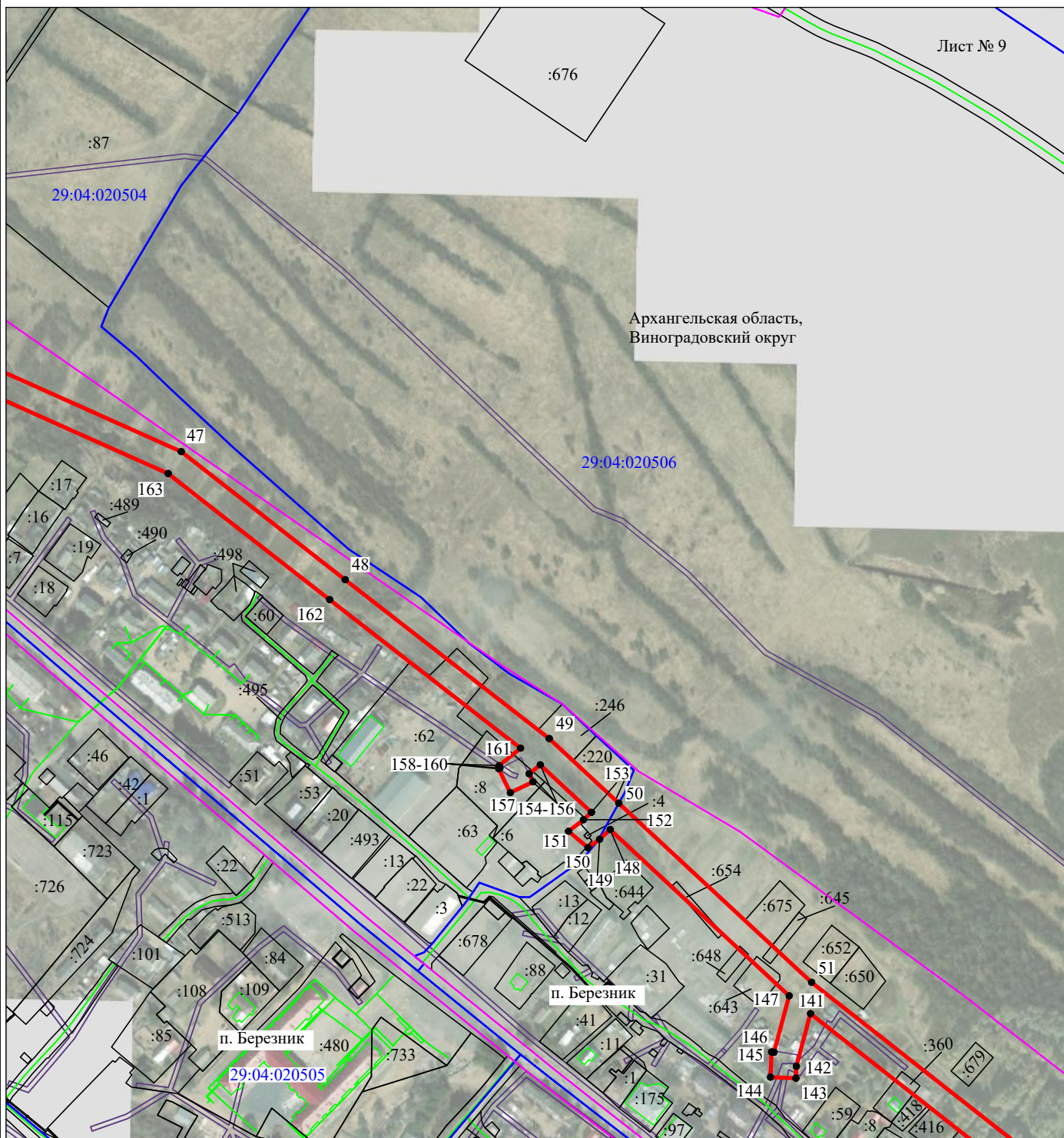
Масштаб 1:5000

Используемые условные знаки и обозначения:

- - граница публичного сервитута
- - граница кадастрового деления
- - граница населенного пункта, муниципального образования
- - граница земельного участка, имеющегося в ЕГРН
- - граница ОКС, имеющаяся в ЕГРН
- - граница охранной зоны, имеющейся в ЕГРН
- 29:04:010101:34
:34 - кадастровый номер земельного участка, имеющегося в ЕГРН
- 29:04:010101 - номер кадастрового квартала
- 1 ● - обозначение характерных точек границ

Схема расположения границ публичного сервитута объекта

Лист № 9



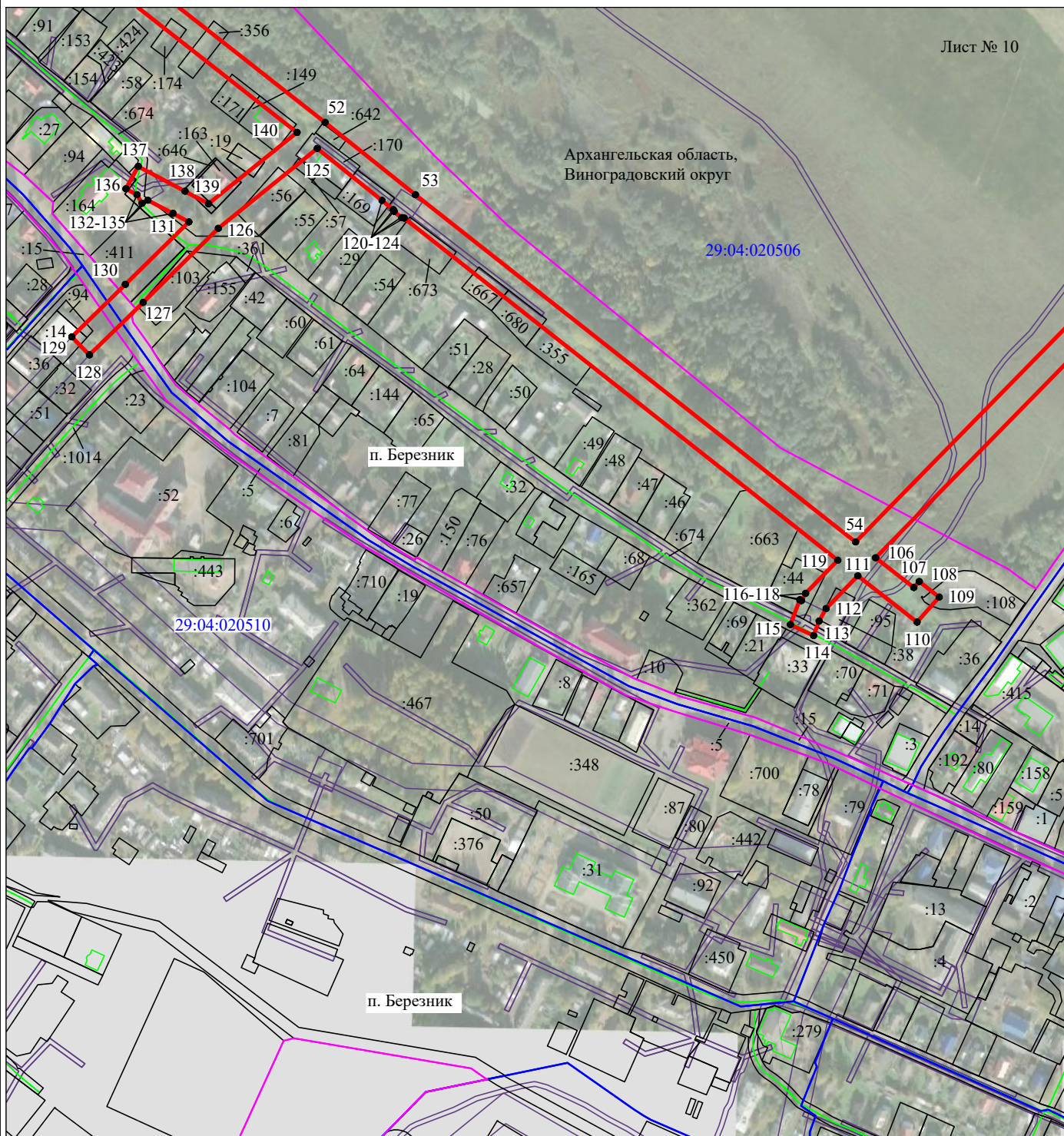
Масштаб 1:5000

Используемые условные знаки и обозначения:

- - граница публичного сервитута
- - граница кадастрового деления
- - граница населенного пункта, муниципального образования
- - граница земельного участка, имеющегося в ЕГРН
- - граница ОКС, имеющаяся в ЕГРН
- - граница охранной зоны, имеющейся в ЕГРН
- 29:04:010101:34
:34 - кадастровый номер земельного участка, имеющегося в ЕГРН
- 29:04:010101 - номер кадастрового квартала
- 1 ● - обозначение характерных точек границ

Схема расположения границ публичного сервитута объекта

Лист № 10



Масштаб 1:5000

Используемые условные знаки и обозначения:

- - граница публичного сервитута
- - граница кадастрового деления
- - граница населенного пункта, муниципального образования
- - граница земельного участка, имеющегося в ЕГРН
- - граница ОКС, имеющаяся в ЕГРН
- - граница охранной зоны, имеющейся в ЕГРН
- 29:04:010101:34
:34 - кадастровый номер земельного участка, имеющегося в ЕГРН
- 29:04:010101 - номер кадастрового квартала
- 1 ● - обозначение характерных точек границ

Схема расположения границ публичного сервитута объекта

Лист № 11



Масштаб 1:5000

Используемые условные знаки и обозначения:

- - граница публичного сервитута
- - граница кадастрового деления
- - граница населенного пункта, муниципального образования
- - граница земельного участка, имеющегося в ЕГРН
- - граница ОКС, имеющаяся в ЕГРН
- - граница охранной зоны, имеющейся в ЕГРН
- 29:04:010101:34
:34 - кадастровый номер земельного участка, имеющегося в ЕГРН
- 29:04:010101 - номер кадастрового квартала
- 1 ● - обозначение характерных точек границ

Схема расположения границ публичного сервитута объекта

Лист № 12



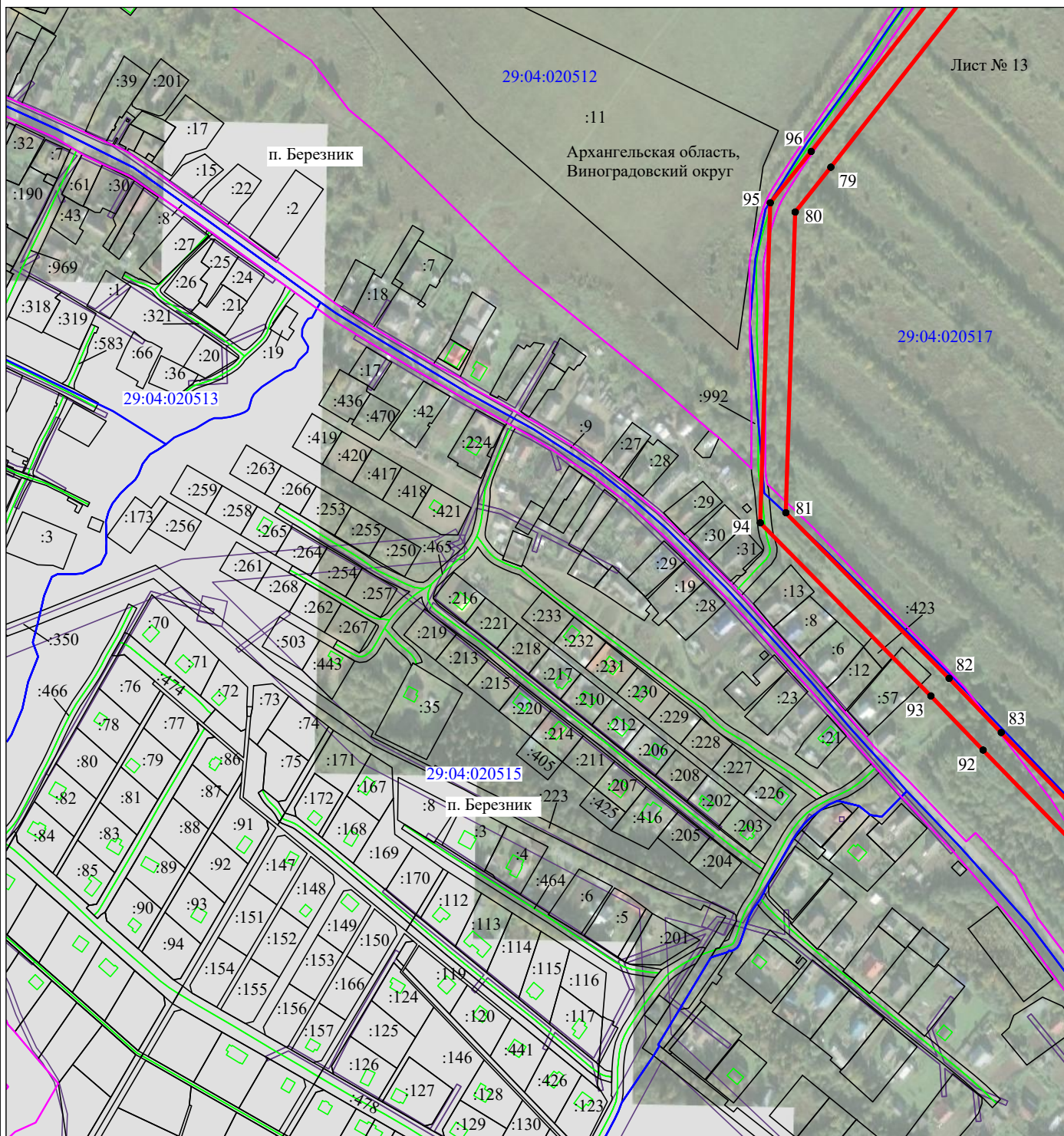
Масштаб 1:5000

Используемые условные знаки и обозначения:

- - граница публичного сервитута
- - граница кадастрового деления
- - граница населенного пункта, муниципального образования
- - граница земельного участка, имеющегося в ЕГРН
- - граница ОКС, имеющаяся в ЕГРН
- - граница охранной зоны, имеющейся в ЕГРН
- 29:04:010101:34
:34 - кадастровый номер земельного участка, имеющегося в ЕГРН
- 29:04:010101 - номер кадастрового квартала
- 1 ● - обозначение характерных точек границ

Схема расположения границ публичного сервитута объекта

Лист № 13



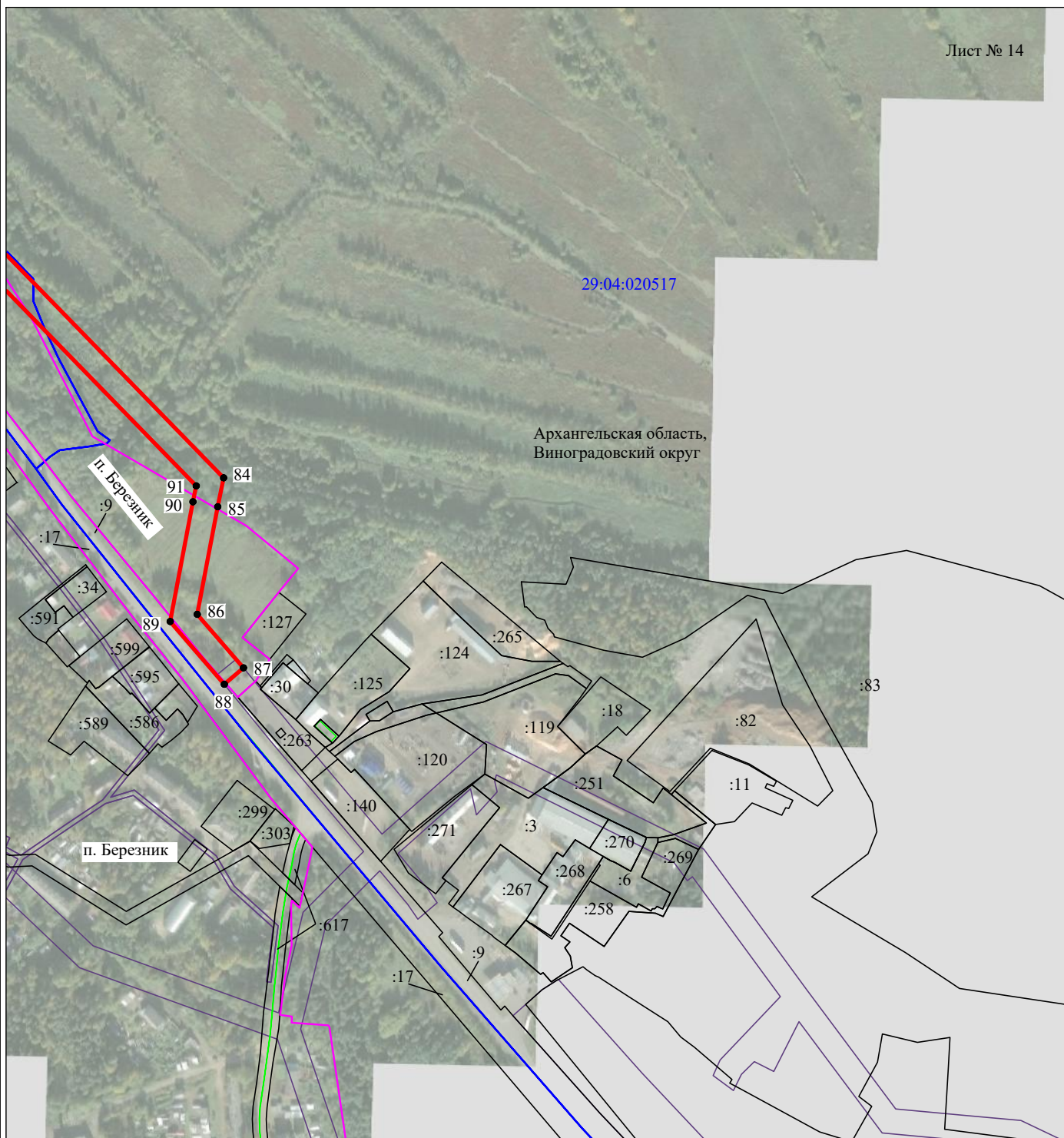
Масштаб 1:5000

Используемые условные знаки и обозначения:

- - граница публичного сервитута
- - граница кадастрового деления
- - граница населенного пункта, муниципального образования
- - граница земельного участка, имеющегося в ЕГРН
- - граница ОКС, имеющаяся в ЕГРН
- - граница охранной зоны, имеющейся в ЕГРН
- 29:04:010101:34
:34 - кадастровый номер земельного участка, имеющегося в ЕГРН
- 29:04:010101 - номер кадастрового квартала
- 1 ● - обозначение характерных точек границ

Схема расположения границ публичного сервитута объекта

Лист № 14



Масштаб 1:5000

Используемые условные знаки и обозначения:

- - граница публичного сервитута
- - граница кадастрового деления
- - граница населенного пункта, муниципального образования
- - граница земельного участка, имеющегося в ЕГРН
- - граница ОКС, имеющаяся в ЕГРН
- - граница охранной зоны, имеющейся в ЕГРН
- 29:04:010101:34
:34 - кадастровый номер земельного участка, имеющегося в ЕГРН
- 29:04:010101 - номер кадастрового квартала
- 1 ● - обозначение характерных точек границ