

	<b>Ходатайство об установлении публичного сервитута</b>	
<b>1</b>	Администрация Виноградовского муниципального округа Архангельской области (наименование органа, принимающего решение об установлении публичного сервитута)	
<b>2</b>	<b>Сведения о лице, представившем ходатайство об установлении публичного сервитута (далее - заявитель):</b>	
<b>2.1</b>	<b>Полное наименование</b>	Публичное акционерное общество «Россети Северо-Запад»
<b>2.2</b>	<b>Сокращенное наименование</b>	ПАО «Россети Северо-Запад»
<b>2.3</b>	<b>Организационно-правовая форма</b>	Публичное акционерное общество
<b>2.4</b>	<b>Почтовый адрес (индекс, субъект Российской Федерации, населенный пункт, улица, дом)</b>	196247, Санкт-Петербург, площадь Конституции, д.3 лит. А, помещение 16Н
<b>2.5</b>	<b>Адрес электронной почты</b>	office@arhen.ru
<b>2.6</b>	<b>ОГРН</b>	1047855175785
<b>2.7</b>	<b>ИНН</b>	7802312751
<b>3</b>	<b>Сведения о представителе заявителя:</b>	
<b>3.1</b>	<b>Фамилия</b>	Уханов
	<b>Имя</b>	Юрий
	<b>Отчество (при наличии)</b>	Александрович
<b>3.2</b>	<b>Адрес электронной почты</b>	vzr35@yandex.ru
<b>3.3</b>	<b>Телефон</b>	8(8172) 33-20-40, 8(8172) 33-30-40
<b>3.4</b>	<b>Наименование и реквизиты документа, подтверждающего полномочия представителя заявителя</b>	Доверенность № 0126911А-7СС6-40АА-ВА6Е-552013BD8ЕВЕ от 17.12.2025 г.
<b>4</b>	<b>Прошу установить публичный сервитут в отношении земель и (или) земельного участка (земельных участков) в целях (указываются цели, предусмотренные статьей 39.37 Земельного кодекса Российской Федерации или статьями 3.6, 3.9 Федерального закона от 25 октября 2001 г. N 137-ФЗ "О введении в действие Земельного кодекса Российской Федерации"): в целях эксплуатации существующего объекта электросетевого хозяйства «ВЛ-10 кВ № 4 от ПС "Дв.Березник"» в соответствии со ст. 39.37 Земельного кодекса Российской Федерации, на основании п.3 ст.3.6 Федерального закона от 25 октября 2001 г. N 137-ФЗ</b>	
<b>5</b>	<b>Испрашиваемый срок публичного сервитута 49 лет</b>	
<b>6</b>	<b>Срок, в течение которого использование земельного участка (его части) и (или) расположенного на нем объекта недвижимости в соответствии с их разрешенным использованием будет в соответствии с подпунктом 4 пункта 1 статьи 39.41 Земельного кодекса Российской Федерации невозможно или существенно затруднено в связи с осуществлением деятельности, для обеспечения которой устанавливается публичный сервитут (при возникновении таких обстоятельств) не устанавливается</b>	
<b>7</b>	<b>Обоснование необходимости установления публичного сервитута</b> Свидетельство о государственной регистрации права 29 АК № 219981, выданное 11.07.2008 г. Управлением Федеральной регистрационной службой по Архангельской области и Ненецкому автономному округу. Технический паспорт от 16.04.2002 г. (в соответствии с пп.(к) п.2 Приказа Росреестра от 19.04.2022 г. №П/0150) В соответствии с положениями п.4 ст. 3.6 Федерального закона от 25 октября 2001 г. N 137-ФЗ плата за публичный сервитут	

	не устанавливается, в том числе в случае установления публичного сервитута в отношении земельных участков, находящихся в частной собственности.		
8	Сведения о правообладателе инженерного сооружения, которое переносится в связи с изъятием земельного участка для государственных или муниципальных нужд, а также о правообладателе инженерного сооружения, являющегося линейным объектом, реконструкция, капитальный ремонт которого (реконструкция, капитальный ремонт участков (частей) которого) осуществляются в связи с планируемым строительством, реконструкцией, капитальным ремонтом объектов капитального строительства, в случае, если заявитель не является правообладателем указанного инженерного сооружения (в данном случае указываются сведения в объеме, предусмотренном строкой 2 настоящей формы) (заполняется в случае, если ходатайство об установлении публичного сервитута подается с целью установления публичного сервитута в целях реконструкции инженерного сооружения, являющегося линейным объектом, реконструкции его участка (части), которое переносится в связи с изъятием такого земельного участка для государственных или муниципальных нужд, а также если ходатайство об установлении публичного сервитута подается с целью установления публичного сервитута в целях реконструкции, капитального ремонта инженерного сооружения, являющегося линейным объектом, реконструкции, капитального ремонта его участков (частей) —		
9	Кадастровые номера земельных участков (при их наличии), в отношении которых подано ходатайство об установлении публичного сервитута, адреса или иное описание местоположения таких земельных участков	29:04:020506:149	Российская Федерация, Архангельская область, муниципальный округ Виноградовский, поселок Березник, улица Р.Куликова, земельный участок 48А
29:04:020519:79		Российская Федерация, Архангельская область, муниципальный округ Виноградовский, поселок Березник, улица массив Пенье, земельный участок 33	
29:04:020506:170		Российская Федерация, Архангельская область, муниципальный округ Виноградовский, поселок Березник, улица Р.Куликова, земельный участок 44А	
29:04:020402:123		Местоположение установлено относительно ориентира, расположенного в границах участка. Почтовый адрес ориентира: Российская Федерация, Архангельская область, муниципальный округ Виноградовский, деревня Верхнее Чажестрово, улица Весенняя, земельный участок 6.	
29:04:020519:226		Российская Федерация, Архангельская область, муниципальный округ Виноградовский, поселок Березник, массив Пенье, земельный участок 33/2	
29:04:020504:304		Российская Федерация, Архангельская область, муниципальный округ Виноградовский, поселок Березник, улица П.Виноградова, земельный участок 206/6	
29:04:020504:261		Местоположение установлено относительно ориентира, расположенного за пределами участка. Почтовый адрес ориентира: Российская Федерация, Архангельская область, муниципальный округ Виноградовский, поселок Березник, улица П.Виноградова, земельный участок 206/56/5.	
29:04:020506:44		Российская Федерация, Архангельская область, муниципальный округ	

			Виноградовский, поселок Березник, улица Р.Куликова, земельный участок 8
		29:04:020402:107	Российская Федерация, Архангельская область, муниципальный округ Виноградовский, деревня Верхнее Чажестрово, улица Весенняя, земельный участок 6Б
		29:04:020506:674	Российская Федерация, Архангельская область, муниципальный округ Виноградовский, поселок Березник, улица Р.Куликова, земельный участок 77
		29:04:020506:673	Российская Федерация, Архангельская область, муниципальный округ Виноградовский, поселок Березник, улица Р.Куликова, земельный участок 38А
		29:04:020505:107	Российская Федерация, Архангельская область, муниципальный округ Виноградовский, поселок Березник, улица 8 Марта, земельный участок 9
		29:04:020402:435	Российская Федерация, Архангельская область, муниципальный округ Виноградовский, деревня Верхнее Чажестрово, земельный участок 5
		29:04:020506:645	Архангельская область, Виноградовский муниципальный район, Березниковское городское поселение, рп. Березник, ул. Р.Куликова, д. 72, строение 6
		29:04:020504:62	Российская Федерация, Архангельская область, муниципальный округ Виноградовский, поселок Березник, переулок Дорожный, земельный участок 1
		29:04:020506:360	Российская Федерация, Архангельская область, муниципальный округ Виноградовский, поселок Березник, улица Р.Куликова, земельный участок 64А
		29:04:020518:543	Российская Федерация, Архангельская область, муниципальный округ Виноградовский, поселок Березник, улица Набережная, земельный участок 27В
		29:04:020506:100 (29:04:020506:56, 29:04:020506:57)	Российская Федерация, Архангельская область, муниципальный округ Виноградовский, поселок Березник, улица Р.Куликова, земельный участок 46
		29:04:020505:773	Российская Федерация, Архангельская область, муниципальный округ Виноградовский, поселок Березник, переулок Почтовый, земельный участок 11
		29:04:020506:643	Российская Федерация, Архангельская область, муниципальный округ Виноградовский, поселок Березник, улица Р.Куликова, земельный участок 72Б
		29:04:020519:231	Российская Федерация, Архангельская область, муниципальный округ Виноградовский, поселок Березник, улица массив Пенье, земельный участок 29Б
		29:04:020502:799	Российская Федерация, Архангельская область, муниципальный округ Виноградовский, поселок Березник, улица Комсомольская, земельный участок 58
		29:04:020501:92	Российская Федерация, Архангельская область, муниципальный округ Виноградовский, поселок Березник, улица П.Виноградова, земельный участок 264

		29:04:020501:3	Российская Федерация, Архангельская область, муниципальный округ Виноградовский, поселок Березник, улица П.Виноградова, земельный участок 226
		29:04:020502:772	Российская Федерация, Архангельская область, Виноградовский муниципальный район, городское поселение Березниковское, рп. Березник, ул. 8 Марта, д. 8, строение 1
		29:04:020502:36	Местоположение установлено относительно ориентира, расположенного в границах участка. Почтовый адрес ориентира: обл. Архангельская, р-н Виноградовский, пгт. Березник, ул. 8 Марта, дом 8.
		29:04:020402:96	Российская Федерация, Архангельская область, муниципальный округ Виноградовский, деревня Верхнее Чажестрово, улица Весенняя, земельный участок 9Б
		29:04:020502:52	Российская Федерация, Архангельская область, муниципальный округ Виноградовский, поселок Березник, улица П.Виноградова, земельный участок 211Б
		29:04:020502:22	Российская Федерация, Архангельская область, муниципальный округ Виноградовский, поселок Березник, улица 8 Марта, земельный участок 6/2
		29:04:020501:24	Российская Федерация, Архангельская область, муниципальный округ Виноградовский, поселок Березник, улица П.Виноградова, земельный участок 224/1
		29:04:020506:648	Архангельская область, Виноградовский район, МО "Березниковское", рабочий поселок Березник, улица Романа Куликова, дом 72, строение 1
		29:04:020506:38	Российская Федерация, Архангельская область, муниципальный округ Виноградовский, поселок Березник, улица Р.Куликова, земельный участок 6
		29:04:020506:356	Местоположение установлено относительно ориентира, расположенного за пределами участка. Почтовый адрес ориентира: Архангельская область, Виноградовский район, п. Березник, ул. Р. Куликова, ориентировочно в 40 метрах на северо-восток от дома № 54.
		29:04:020506:411	Российская Федерация, Архангельская область, муниципальный округ Виноградовский, поселок Березник, улица П.Виноградова, земельный участок 132
		29:04:020506:654	Российская Федерация, Архангельская область, Виноградовский муниципальный район, городское поселение Березниковское, р.п. Березник, ул. Романа Куликова, дом 72, строение 10
		29:04:020519:15	Российская Федерация, Архангельская обл., м.о. Виноградовский, п. Березник, ул. массив Пенье, з/у 31
		29:04:020506:355	Местоположение установлено относительно ориентира, расположенного за пределами участка. Почтовый адрес ориентира: Архангельская область,

			Виноградовский район, МО "Березниковское", п. Березник, ул. Р. Куликова, №26-а.
		29:04:020506:642	Архангельская область, Виноградовский район, МО "Березниковское", рп. Березник, ул. Р. Куликова, д.44а, строение 1
		29:04:020302:192	Архангельская область, Виноградовский район, МО "Березниковское", д. Нижнее Чажестрово, квартал Энергетиков, д. 2
		29:04:020504:326	Российская Федерация, Архангельская область, муниципальный округ Виноградовский, поселок Березник, улица П.Виноградова, земельный участок 206В
		29:04:020506:174	Местоположение установлено относительно ориентира, расположенного за пределами участка. Почтовый адрес ориентира: Архангельская область, Виноградовский район, п. Березник, ул. Р. Куликова, ориентировочно в 38 метрах на северо-восток от дома № 56.
		29:04:020401:33	Российская Федерация, Архангельская область, муниципальный округ Виноградовский, деревня Верхнее Чажестрово, земельный участок 48А
		29:04:020504:4	обл. Архангельская, р-н Виноградовский, п. Березник, ул. П.Виноградова, дом 166 а
		29:04:020504:321	Российская Федерация, Архангельская область, муниципальный округ Виноградовский, поселок Березник, улица П.Виноградова, земельный участок 206/7
		29:04:020504:6	Российская Федерация, Архангельская область, муниципальный округ Виноградовский, поселок Березник, улица П.Виноградова, земельный участок 160Б/1
		29:04:020504:246	Местоположение установлено относительно ориентира, расположенного за пределами участка. Почтовый адрес ориентира: Архангельская область, Виноградовский район, МО "Березниковское", п. Березник, ул. Р. Куликова, № 76-в.
		29:04:020504:260	Российская Федерация, Архангельская область, муниципальный округ Виноградовский, поселок Березник, улица П.Виноградова, земельный участок 206/4
		29:04:020502:784	Российская Федерация, Архангельская область, муниципальный округ Виноградовский, поселок Березник, улица 8 Марта, земельный участок 8/4с
		29:04:020504:58	Российская Федерация, Архангельская область, муниципальный округ Виноградовский, поселок Березник, улица П.Виноградова, земельный участок 204Б
		29:04:020510:94	Российская Федерация, Архангельская область, муниципальный округ Виноградовский, поселок Березник, улица П.Виноградова, земельный участок 129А
		29:04:020506:19	Российская Федерация, Архангельская область, муниципальный округ Виноградовский, поселок Березник, улица Р.Куликова, земельный участок 48Б
		29:04:020506:108	Российская Федерация, Архангельская

			область, муниципальный округ Виноградовский, поселок Березник, улица Двинская, земельный участок 16
		29:04:020301:340	Российская Федерация, Архангельская область, муниципальный округ Виноградовский, деревня Нижнее Чажестрово, улица Речная, земельный участок 37А
		29:04:020506:171	Местоположение установлено относительно ориентира, расположенного в границах участка. Почтовый адрес ориентира: Архангельская область, Виноградовский район, МО «Березниковское», п. Березник, ул. Р. Куликова, № 48-в.
		29:04:020502:776	Российская Федерация, Архангельская область, Виноградовский муниципальный район, городское поселение Березниковское, рп. Березник, ул. 8 Марта, д. 8, строение 3
		29:04:020401:32	Российская Федерация, Архангельская область, муниципальный округ Виноградовский, деревня Верхнее Чажестрово, земельный участок 38А
		29:04:020301:622	Архангельская область, Виноградовский район, МО "Березниковское", д. Нижнее Чажестрово, № 66-а
		29:04:020301:624	Архангельская область, Виноградовский район, МО "Березниковское", д. Нижнее Чажестрово, № 66-б
		29:04:020504:220	Местоположение установлено относительно ориентира, расположенного за пределами участка. Почтовый адрес ориентира: Архангельская область, Виноградовский район, МО "Березниковское", п. Березник, ул. Р. Куликова, № 76-б.
		29:04:020505:32	Российская Федерация, Архангельская область, муниципальный округ Виноградовский, поселок Березник, улица П.Виноградова, земельный участок 209
		29:04:020502:775	Архангельская область Виноградовский муниципальный район, Березниковское городское поселение, рп. Березник, ул. Комсомольская, д.2, строение 11
		29:04:020504:485	Архангельская область, Виноградовский район, МО "Березниковское", рп. Березник, ул. П. Виноградова, № 206 в, строение 1
		29:04:020301:339	Российская Федерация, Архангельская область, муниципальный округ Виноградовский, деревня Нижнее Чажестрово, улица Речная, земельный участок 35А
		29:04:020301:335	Российская Федерация, Архангельская область, муниципальный округ Виноградовский, деревня Нижнее Чажестрово, улица Речная, земельный участок 27А
		29:04:020401:29	Российская Федерация, Архангельская область, муниципальный округ Виноградовский, деревня Верхнее Чажестрово, земельный участок 20/1

		29:04:020402:230	Местоположение установлено относительно ориентира, расположенного за пределами участка. Почтовый адрес ориентира: Архангельская область, Виноградовский район, д. В. Чажестрово, ул. Весенняя, № 6-в.
		29:04:020301:35	Российская Федерация, Архангельская область, муниципальный округ Виноградовский, деревня Нижнее Чажестрово, квартал ТЭСУ, земельный участок 20
		29:04:020301:341	Российская Федерация, Архангельская область, муниципальный округ Виноградовский, деревня Нижнее Чажестрово, улица Речная, земельный участок 39А
		29:04:020301:338	Российская Федерация, Архангельская область, муниципальный округ Виноградовский, деревня Нижнее Чажестрово, улица Речная, земельный участок 33А
		29:04:020301:337	Российская Федерация, Архангельская область, муниципальный округ Виноградовский, деревня Нижнее Чажестрово, улица Речная, земельный участок 31А
		29:04:020402:422	Российская Федерация, Архангельская область, Виноградовский муниципальный район, городское поселение Березниковское, д. Верхнее Чажестрово, ул. Весенняя, № 7б
		29:04:020402:90	Российская Федерация, Архангельская область, муниципальный округ Виноградовский, деревня Верхнее Чажестрово, улица Весенняя, земельный участок 8В
		29:04:020402:91	обл. Архангельская, р-н Виноградовский, д. Верхнее Чажестрово, ул. Весенняя, дом 6 «А»
		29:04:020402:263	Местоположение установлено относительно ориентира, расположенного за пределами участка. Почтовый адрес ориентира: Архангельская область, Виноградовский район, МО "Березниковское", д. Верхнее Чажестрово, ул. Весенняя, № 3-б, сооружение 2.
		29:04:020402:289	Архангельская область, Виноградовский район, МО "Березниковское", д. В. Чажестрово, д. 3 б, корпус 1
		29:04:020301:348	Российская Федерация, Архангельская область, муниципальный округ Виноградовский, деревня Нижнее Чажестрово, улица Речная, земельный участок 26
		29:04:020301:334	Российская Федерация, Архангельская область, муниципальный округ Виноградовский, деревня Нижнее Чажестрово, улица Речная, земельный участок 44
		29:04:020301:357	Российская Федерация, Архангельская область, муниципальный округ Виноградовский, деревня Нижнее Чажестрово, улица Речная, земельный

		участок 24
29:04:020506:169		Российская Федерация, Архангельская область, муниципальный округ Виноградовский, поселок Березник, улица Р.Куликова, земельный участок 40А
29:04:020518:275		Российская Федерация, Архангельская область, муниципальный округ Виноградовский, поселок Березник, улица Набережная, земельный участок 8/1
29:04:020502:1		Российская Федерация, Архангельская область, муниципальный округ Виноградовский, поселок Березник, улица П.Виноградова, земельный участок 211А
29:04:020401:16		Российская Федерация, Архангельская область, муниципальный округ Виноградовский, деревня Верхнее Чажестрово, земельный участок 32А
29:04:020519:212		Архангельская область, Виноградовский район, МО "Березниковское", р.п. Березник, массив Запань Пенье, № 29а
29:04:020402:108		Российская Федерация, Архангельская область, муниципальный округ Виноградовский, деревня Верхнее Чажестрово, улица Весенняя, земельный участок 6Г
29:04:020401:21 (29:04:020401:22, 29:04:020401:23)		Российская Федерация, Архангельская область, муниципальный округ Виноградовский, деревня Верхнее Чажестрово, земельный участок 20
29:04:020302:103		Местоположение установлено относительно ориентира, расположенного в границах участка. Почтовый адрес ориентира: обл. Архангельская, р-н Виноградовский, д. Нижнее Чажестрово, кв-л Энергетиков, дом 10.
29:04:020302:375		Российская Федерация, Архангельская область, Виноградовский муниципальный район, Березниковское сельское поселение, д. Нижнее Чажестрово, квартал Энергетиков, земельный участок 3/5
29:04:020506:103		обл. Архангельская, р-н Виноградовский, пгт. Березник, ул. П-Виноградова, дом 130 "б"
29:04:020301:634		Российская Федерация, Архангельская область, Виноградовский муниципальный район, городское поселение Березниковское, д. Нижнее Чажестрово, квартал ТЭСУ, дом 8
29:04:020505:473		Местоположение установлено относительно ориентира, расположенного за пределами участка. Почтовый адрес ориентира: Архангельская область, Виноградовский район, МО "Березниковское", р.п. Березник, пер. Почтовый, д. 1.
29:04:020402:229		Местоположение установлено относительно ориентира, расположенного за пределами участка. Почтовый адрес ориентира: Архангельская область, Виноградовский район, МО "Березниковское", д. Верхнее Чажестрово, ул. Весенняя, № 7-а.
29:04:020301:631		Российская Федерация, Архангельская

			область, Виноградовский муниципальный район, городское поселение Березниковское, д. Нижнее Чажестрово, д. 62-В, строение 1
		29:04:020301:633	Российская Федерация, Архангельская область, Виноградовский муниципальный район, городское поселение Березниковское, д. Нижнее Чажестрово, квартал ТЭСУ, дом 6
		29:04:020301:359	Российская Федерация, Архангельская область, муниципальный округ Виноградовский, деревня Нижнее Чажестрово, улица Речная, земельный участок 43
		29:04:020302:373	Российская Федерация, Архангельская область, Виноградовский муниципальный район, городское поселение Березниковское, д. Нижнее Чажестрово, квартал Энергетиков, д. 3, строение 4
		29:04:020506:646	Российская Федерация, Архангельская область, Виноградовский муниципальный район, Березниковское городское поселение, рп. Березник, ул. Романа Куликова, д. 48, строение 1
		29:04:020504:25	Местоположение установлено относительно ориентира, расположенного за пределами участка. Почтовый адрес ориентира: обл. Архангельская, р-н Виноградовский, пгт. Березник, ул. П-Виноградова, дом 204 а.
		29:04:020504:10	Российская Федерация, Архангельская область, муниципальный округ Виноградовский, поселок Березник, улица П.Виноградова, земельный участок 206Б
		29:04:020503:33	Местоположение установлено относительно ориентира, расположенного за пределами участка. Почтовый адрес ориентира: обл. Архангельская, р-н Виноградовский, пгт. Березник, ул. Уборевича, дом 11.
		29:04:020510:14	Российская Федерация, Архангельская область, муниципальный округ Виноградовский, поселок Березник, улица П.Виноградова, земельный участок 129
		29:04:020512:57	Российская Федерация, Архангельская область, муниципальный округ Виноградовский, поселок Березник, улица П.Виноградова, земельный участок 6
		29:04:020301:336	Российская Федерация, Архангельская область, муниципальный округ Виноградовский, деревня Нижнее Чажестрово, улица Речная, земельный участок 29А
		29:04:020506:667	Российская Федерация, Архангельская область, муниципальный округ Виноградовский, поселок Березник, улица Р.Куликова, земельный участок 34/1
		29:04:020302:110	Российская Федерация, Архангельская область, Виноградовский район, Березниковское лесничество, Виноградовское участковое лесничество (участок совхоз Березниковский), квартал 3ч

		29:04:020504:49	Местоположение установлено относительно ориентира, расположенного за пределами участка. Почтовый адрес ориентира: обл. Архангельская, р-н Виноградовский, пгт. Березник, ул. П-Виноградова, дом 202 б.
		29:04:020504:8	Российская Федерация, Архангельская область, муниципальный округ Виноградовский, поселок Березник, улица П.Виноградова, земельный участок 160Б
		29:04:020518:47	Российская Федерация, Архангельская область, муниципальный округ Виноградовский, поселок Березник, улица Набережная, земельный участок 27Б
		29:04:020502:21	Российская Федерация, Архангельская область, муниципальный округ Виноградовский, поселок Березник, улица Комсомольская, земельный участок 2А/2
		29:04:020302:259	Архангельская область, Виноградовский район, МО "Березниковское", д. Нижнее Чажестрово, квартал Энергетиков, д. 3, стр. 2
		29:04:020506:164	Российская Федерация, Архангельская область, муниципальный округ Виноградовский, поселок Березник, улица П.Виноградова, земельный участок 134
		29:04:020506:163	Российская Федерация, Архангельская область, муниципальный округ Виноградовский, поселок Березник, улица Р.Куликова, земельный участок 48
		29:04:000000:1 (29:04:020502:6, 29:04:020501:5, 29:04:020505:11, 29:04:020510:5, 29:04:020401:1, 29:04:020506:15, 29:04:020504:9, 29:04:020402:45, 29:04:020517:9, 29:04:020301:33, 29:04:020302:22)	Архангельская область, Виноградовский район, трасса Москва-Архангельск
		29:04:020518:542	Российская Федерация, Архангельская область, муниципальный округ Виноградовский, поселок Березник, улица Набережная, земельный участок 26Б
		29:04:020301:218	Местоположение установлено относительно ориентира, расположенного за пределами участка. Почтовый адрес ориентира: Российская Федерация, Архангельская область, Виноградовский район, Березниковское лесничество, Виноградовское участковое лесничество (участок совхоз Березниковский), квартал 3ч.
		29:04:020506:663	Российская Федерация, Архангельская область, м.о. Виноградовский, п. Березник, ул Р.Куликова, з/у 12
		29:04:020502:443	Российская Федерация, Архангельская область, муниципальный округ Виноградовский, поселок Березник, улица 8 Марта, земельный участок 52
		29:04:000000:83	обл. Архангельская, р-н Виноградовский,

	(29:04:020401:7)	д. Верхнее Чажестрово, дом 33
	29:04:020502:31 (29:04:020502:24)	Российская Федерация, Архангельская область, муниципальный округ Виноградовский, поселок Березник, улица 8 Марта, земельный участок 6/1
	29:04:020401:9 (29:04:020401:11)	Российская Федерация, Архангельская область, муниципальный округ Виноградовский, деревня Верхнее Чажестрово, земельный участок 38/1
	29:04:000000:983	Российская Федерация, Архангельская область, муниципальный округ Виноградовский, поселок Березник, улица массив Пенье, земельный участок 29В
	29:04:020401:12 (29:04:020401:14)	Российская Федерация, Архангельская область, муниципальный округ Виноградовский, деревня Верхнее Чажестрово, земельный участок 38
	29:04:000000:42 (29:04:020518:13)	обл. Архангельская, р-н Виноградовский, пгт. Березник, подъезд к пристани Березник
	29:04:020401:24 (29:04:020401:26)	Российская Федерация, Архангельская область, муниципальный округ Виноградовский, деревня Верхнее Чажестрово, земельный участок 18
	29:04:020519:241	Российская Федерация, Архангельская область, Виноградовский муниципальный округ, поселок Березник, улица Массив Пенье, земельный участок 2Б
	29:04:000000:1008	Российская Федерация, Архангельская область, Виноградовский муниципальный округ, поселок Березник, улица Уборевича, земельный участок 1
	29:04:020504:504	Российская Федерация, Архангельская область, муниципальный округ Виноградовский, поселок Березник, улица П.Виноградова, земельный участок 206/8
	29:04:020502:803	Российская Федерация, Архангельская область, муниципальный округ Виноградовский, поселок Березник, улица П.Виноградова, земельный участок 209Б
	29:04:020402:447	Российская Федерация, Архангельская область, муниципальный округ Виноградовский, деревня Верхнее Чажестрово, земельный участок 1А
	29:04:000000:992	Российская Федерация, Архангельская область, муниципальный округ Виноградовский, поселок Березник, улица Набережная, земельный участок 27Г
	29:04:000000:1007	Российская Федерация, Архангельская область, муниципальный округ Виноградовский, поселок Березник, улица 8 Марта, земельный участок 1А
	29:04:020502:801	Российская Федерация, Архангельская область, муниципальный округ Виноградовский, поселок Березник, улица Нагорная, земельный участок 1
	29:04:020301:656	Российская Федерация, Архангельская область, м.о. Виноградовский, д Нижнее Чажестрово, з/у 58Б
	29:04:020301:655	Российская Федерация, Архангельская область, муниципальный округ

			Виноградовский, деревня Нижнее Чажестрово, земельный участок 58А
		29:04:020401:207	Российская Федерация, Архангельская область, муниципальный округ Виноградовский, деревня Верхнее Чажестрово, земельный участок 36Б
		29:04:020302:387	Российская Федерация, Архангельская область, муниципальный округ Виноградовский, деревня Нижнее Чажестрово, квартал Энергетиков, земельный участок 10Б
		29:04:020506:680	Российская Федерация, Архангельская область, муниципальный округ Виноградовский, поселок Березник, улица Р.Куликова, земельный участок 30А
		29:04:000000:1018	Российская Федерация, Архангельская область, муниципальный округ Виноградовский, СПК "Березниковский"
		29:04:020302:386	Российская Федерация, Архангельская область, муниципальный округ Виноградовский, деревня Нижнее Чажестрово, квартал Энергетиков, земельный участок 10А
		29:04:020512:423	Российская Федерация, Архангельская область, муниципальный округ Виноградовский, поселок Березник, улица П.Виноградова, земельный участок 8/1
		29:04:020402:451	Российская Федерация, Архангельская область, муниципальный округ Виноградовский, деревня Верхнее Чажестрово, земельный участок 1Д
		29:04:020518	
		29:04:020402	
		29:04:020506	
		29:04:020502	
		29:04:020503	
		29:04:020519	
		29:04:020504	
		29:04:020517	
		29:04:020401	
		29:04:020501	
		29:04:020505	
		29:04:020510	
		29:04:020302	
		29:04:020301	
		29:04:020512	
<b>10</b>	<b>Право, на котором инженерное сооружение принадлежит заявителю (если подано ходатайство об установлении публичного сервитута для реконструкции, капитального ремонта или эксплуатации указанного инженерного сооружения, реконструкции или капитального ремонта участка (части) инженерного сооружения, являющегося линейным объектом) (предоставление правоустанавливающих документов на линейный объект не требуется в случае, если ходатайство об установлении публичного сервитута подано в соответствии со статьей 3.9 Федерального закона от 25 октября 2001 г. N 137-ФЗ "О введении в действие Земельного кодекса Российской Федерации) собственность</b>		
<b>11</b>	<b>Сведения о способах представления результатов рассмотрения</b>		

	<b>ходатайства:</b>	
	в виде электронного документа, который направляется уполномоченным органом заявителю посредством <b><u>электронной почты</u></b>	да <hr/> (да/нет)
	в виде бумажного документа, который заявитель получает непосредственно при личном обращении или <b><u>посредством почтового отправления</u></b>	да <hr/> (да/нет)
<b>12</b>	<b>Документы, прилагаемые к ходатайству:</b> 1. Электронный документ, содержащий сведения о границах публичного сервитута, включающий графическое описание местоположения границ публичного сервитута и перечень координат характерных точек этих границ в МСК-29 2. Доверенность № 0126911А-7СС6-40АА-ВА6Е-552013BD8ЕВЕ от 17.12.2025 г. 3. Свидетельство о государственной регистрации права 29 АК № 219981, выданное 11.07.2008 г. Управлением Федеральной регистрационной службой по Архангельской области и Ненецкому автономному округу. 4. Технический паспорт от 16.04.2002 г. 5. Уведомление об изменении наименования организации № МР2/2/07/1/4883 от 26.08.2021 г.	
<b>13</b>	<b>Подтверждаю согласие на обработку персональных данных (сбор, систематизацию, накопление, хранение, уточнение (обновление, изменение), использование, распространение (в том числе передачу), обезличивание, блокирование, уничтожение персональных данных, а также иных действий, необходимых для обработки персональных данных в соответствии с законодательством Российской Федерации), в том числе в автоматизированном режиме</b>	
<b>14</b>	<b>Подтверждаю, что сведения, указанные в настоящем ходатайстве, на дату представления ходатайства достоверны; документы (копии документов) и содержащиеся в них сведения соответствуют требованиям, установленным статьей 39.41 Земельного кодекса Российской Федерации</b>	
<b>15</b>	<b>Подпись:</b>	<b>Дата:</b>
	 <hr/> (подпись)	<u>Уханов Ю.А.</u> (инициалы, фамилия)
		<u>30.01.2026 г.</u>

**ГРАФИЧЕСКОЕ ОПИСАНИЕ**  
местоположения границ публичного сервитута

Публичный сервитут для эксплуатации объекта электросетевого хозяйства "ВЛ-10 кВ № 4 от ПС "Дв.Березник"  
(наименование объекта, местоположение границ которого описано (далее - объект))

**Раздел 1**

Сведения об объекте		
№ п/п	Характеристики объекта	Описание характеристик
1	2	3
1	Местоположение объекта	Архангельская область, муниципальный округ Виноградовский
2	Площадь объекта +/- величина погрешности определения площади (P+/- Дельта P)	371167 кв.м ± 123.94 кв.м
3	Иные характеристики объекта	–

**Раздел 2**

Сведения о местоположении границ объекта					
1. Система координат <u>МСК-29, зона 3, 6 градусная</u>					
2. Сведения о характерных точках границ объекта					
Обозначение характерных точек границ	Координаты, м		Метод определения координат характерной точки	Средняя квадратическая погрешность положения характерной точки (M <sub>r</sub> ), м	Описание обозначения точки на местности (при наличии)
	X	Y			
1	2	3	4	5	6
1	466106.79	3327103.31	Метод спутниковых геодезических измерений (определений)	0.10	–
2	466209.46	3327156.31	Метод спутниковых геодезических измерений (определений)	0.10	–
3	466402.52	3327226.16	Метод спутниковых геодезических измерений (определений)	0.10	–
4	466460.31	3327322.23	Метод спутниковых геодезических измерений (определений)	0.10	–
5	466521.41	3327479.83	Метод спутниковых геодезических измерений (определений)	0.10	–
6	466561.78	3327616.38	Метод спутниковых геодезических измерений (определений)	0.10	–
7	465991.39	3328011.51	Метод спутниковых геодезических измерений (определений)	0.10	–
8	466218.30	3328532.43	Метод спутниковых геодезических измерений (определений)	0.10	–
9	466284.11	3328689.66	Метод спутниковых геодезических измерений (определений)	0.10	–
10	466291.03	3328707.08	Метод спутниковых геодезических измерений (определений)	0.10	–
11	466270.80	3328715.08	Метод спутниковых геодезических измерений (определений)	0.10	–
12	466263.94	3328697.79	Метод спутниковых геодезических измерений (определений)	0.10	–
13	466198.26	3328540.91	Метод спутниковых геодезических измерений (определений)	0.10	–
14	465973.14	3328024.16	Метод спутниковых геодезических измерений (определений)	0.10	–
15	465925.90	3328056.79	Метод спутниковых геодезических измерений (определений)	0.10	–
16	465144.36	3328605.24	Метод спутниковых геодезических измерений (определений)	0.10	–
17	465104.01	3328663.16	Метод спутниковых геодезических измерений (определений)	0.10	–
18	465057.77	3328731.22	Метод спутниковых геодезических измерений (определений)	0.10	–
19	464640.92	3329335.63	Метод спутниковых геодезических измерений (определений)	0.10	–
20	464548.19	3329468.29	Метод спутниковых геодезических измерений (определений)	0.10	–
21	464506.39	3329531.70	Метод спутниковых геодезических измерений (определений)	0.10	–
22	464268.56	3329876.28	Метод спутниковых геодезических измерений (определений)	0.10	–
23	464051.69	3330191.68	Метод спутниковых геодезических измерений (определений)	0.10	–
24	463451.86	3331070.66	Метод спутниковых геодезических измерений (определений)	0.10	–







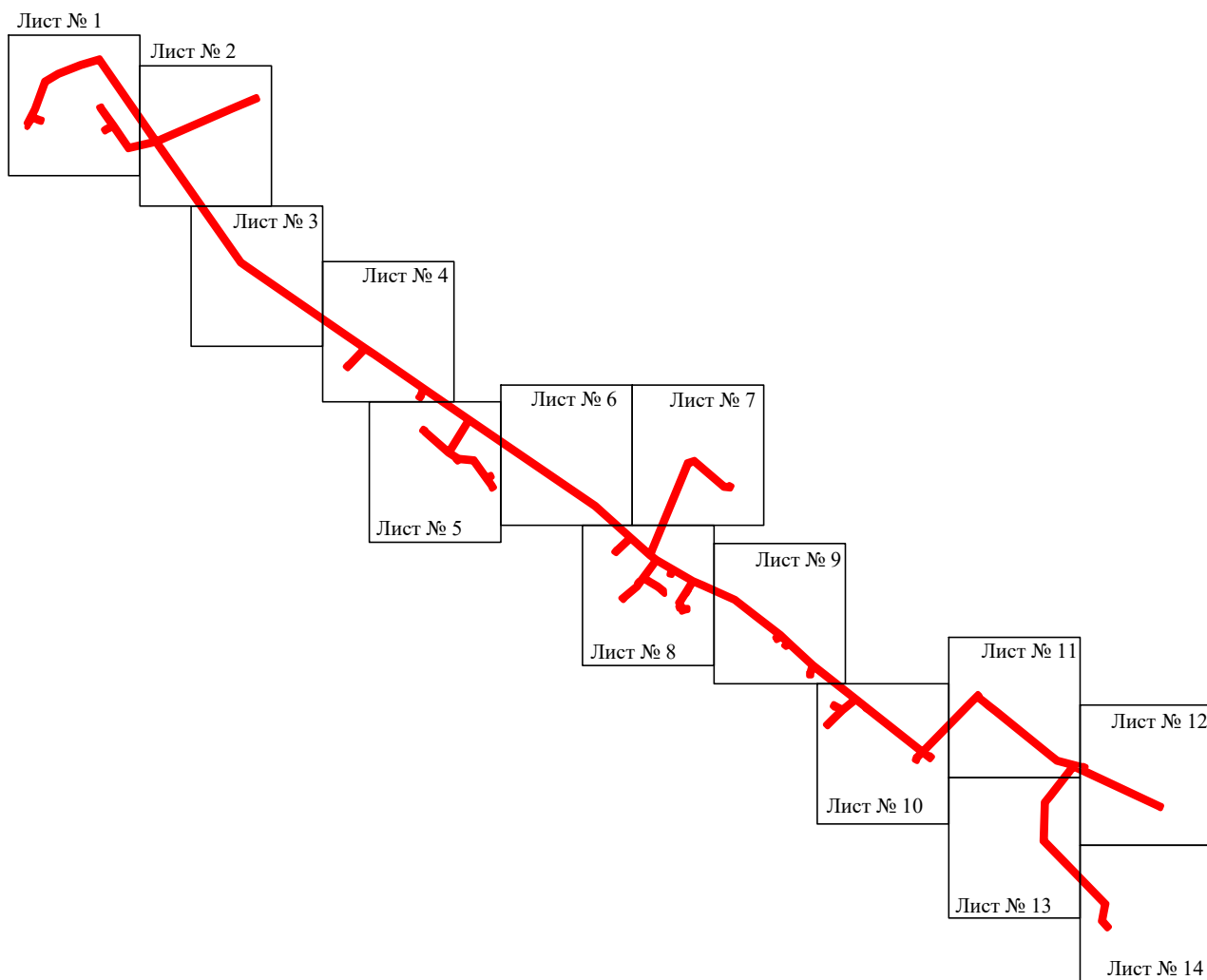


293	466045.19	3327652.40	Метод спутниковых геодезических измерений (определений)	0.10	–
294	466063.36	3327640.55	Метод спутниковых геодезических измерений (определений)	0.10	–
295	466075.56	3327658.33	Метод спутниковых геодезических измерений (определений)	0.10	–
296	466074.03	3327659.33	Метод спутниковых геодезических измерений (определений)	0.10	–
297	466091.56	3327694.71	Метод спутниковых геодезических измерений (определений)	0.10	–
298	466203.16	3327614.69	Метод спутниковых геодезических измерений (определений)	0.10	–
299	466217.66	3327608.45	Метод спутниковых геодезических измерений (определений)	0.10	–
300	466227.09	3327628.10	Метод спутниковых геодезических измерений (определений)	0.10	–
301	466213.88	3327633.79	Метод спутниковых геодезических измерений (определений)	0.10	–
302	466093.83	3327719.85	Метод спутниковых геодезических измерений (определений)	0.10	–
303	465946.08	3327821.49	Метод спутниковых геодезических измерений (определений)	0.10	–
304	465984.86	3327989.58	Метод спутниковых геодезических измерений (определений)	0.10	–
305	466536.49	3327607.41	Метод спутниковых геодезических измерений (определений)	0.10	–
306	466500.75	3327486.68	Метод спутниковых геодезических измерений (определений)	0.10	–
307	466440.79	3327331.96	Метод спутниковых геодезических измерений (определений)	0.10	–
308	466387.79	3327243.94	Метод спутниковых геодезических измерений (определений)	0.10	–
309	466200.95	3327176.32	Метод спутниковых геодезических измерений (определений)	0.10	–
310	466155.62	3327152.91	Метод спутниковых геодезических измерений (определений)	0.10	–
311	466139.20	3327198.86	Метод спутниковых геодезических измерений (определений)	0.10	–
312	466133.07	3327215.59	Метод спутниковых геодезических измерений (определений)	0.10	–
313	466112.30	3327208.39	Метод спутниковых геодезических измерений (определений)	0.10	–
314	466119.65	3327186.45	Метод спутниковых геодезических измерений (определений)	0.10	–
315	466120.45	3327186.73	Метод спутниковых геодезических измерений (определений)	0.10	–
316	466133.93	3327149.02	Метод спутниковых геодезических измерений (определений)	0.10	–
317	466077.56	3327111.48	Метод спутниковых геодезических измерений (определений)	0.10	–
318	466079.22	3327107.87	Метод спутниковых геодезических измерений (определений)	0.10	–
319	466105.28	3327113.56	Метод спутниковых геодезических измерений (определений)	0.10	–
1	466106.79	3327103.31	Метод спутниковых геодезических измерений (определений)	0.10	–

3. Сведения о характерных точках части (частей) границы объекта

Обозначение характерных точек части границы	Координаты, м		Метод определения координат характерной точки	Средняя квадратическая погрешность положения характерной точки ( $M_p$ ), м	Описание обозначения точки на местности (при наличии)
	X	Y			
1	2	3	4	5	6
–	–	–	–	–	–

Схема расположения границ публичного сервитута объекта

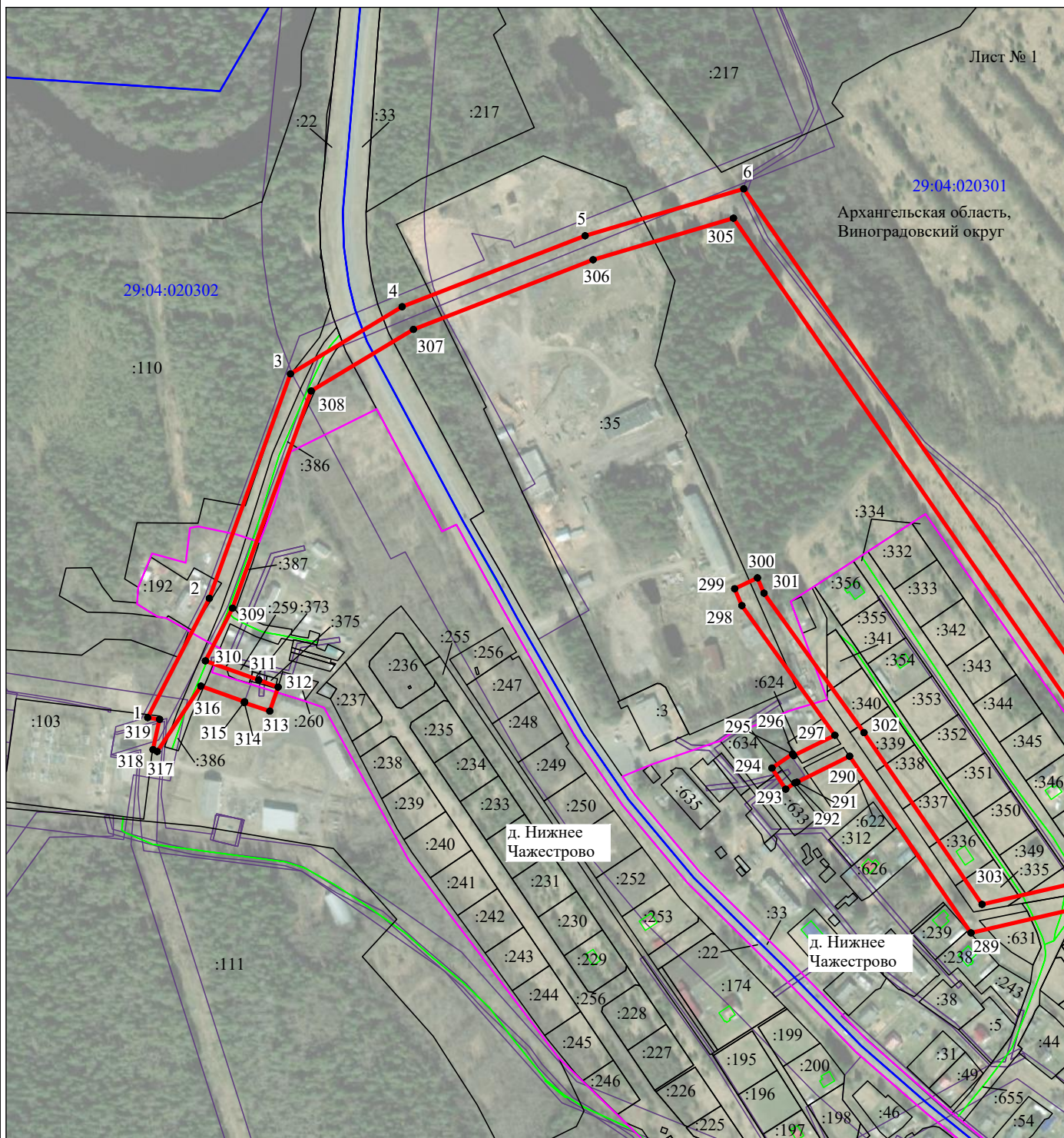


Масштаб 1:50000

Используемые условные знаки и обозначения:

- - граница публичного сервитута
- - граница кадастрового деления
- - граница населенного пункта, муниципального образования
- - граница земельного участка, имеющегося в ЕГРН
- - граница ОКС, имеющаяся в ЕГРН
- - граница охранной зоны, имеющейся в ЕГРН
- 29:04:010101:34 - кадастровый номер земельного участка, имеющегося в ЕГРН
- 29:04:010101 - номер кадастрового квартала
- 1 • - обозначение характерных точек границ

Схема расположения границ публичного сервитута объекта



Масштаб 1:5000

Используемые условные знаки и обозначения:

- - граница публичного сервитута
- - граница кадастрового деления
- - граница населенного пункта, муниципального образования
- - граница земельного участка, имеющегося в ЕГРН
- - граница ОКС, имеющаяся в ЕГРН
- - граница охранной зоны, имеющейся в ЕГРН
- 29:04:010101:34  
:34 - кадастровый номер земельного участка, имеющегося в ЕГРН
- 29:04:010101 - номер кадастрового квартала
- 1 ● - обозначение характерных точек границ

Схема расположения границ публичного сервитута объекта

Лист № 2

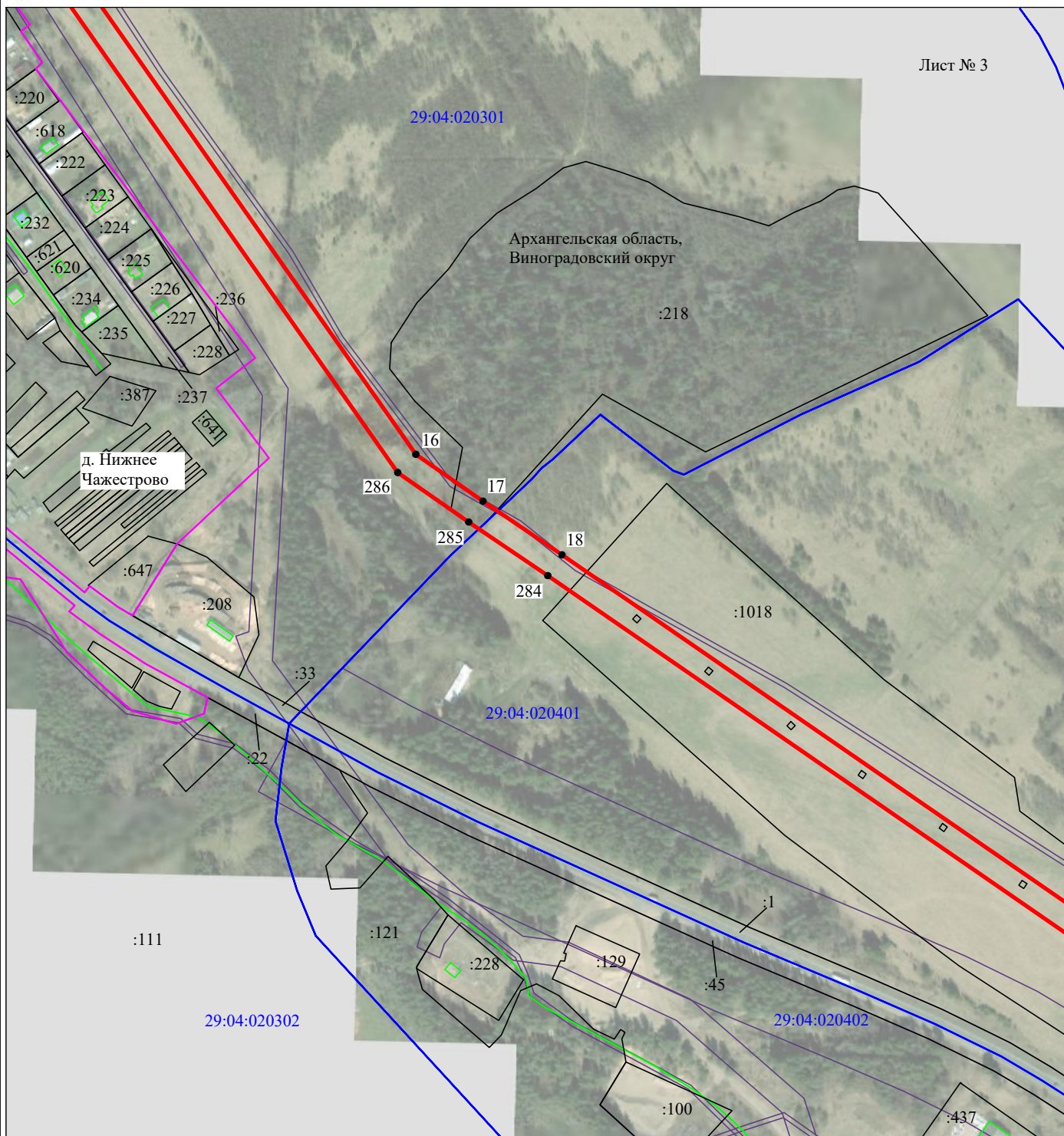


Масштаб 1:5000

Используемые условные знаки и обозначения:

- - граница публичного сервитута
- - граница кадастрового деления
- - граница населенного пункта, муниципального образования
- - граница земельного участка, имеющегося в ЕГРН
- - граница ОКС, имеющаяся в ЕГРН
- - граница охранной зоны, имеющейся в ЕГРН
- 29:04:010101:34  
:34 - кадастровый номер земельного участка, имеющегося в ЕГРН
- 29:04:010101 - номер кадастрового квартала
- 1 ● - обозначение характерных точек границ

Схема расположения границ публичного сервитута объекта



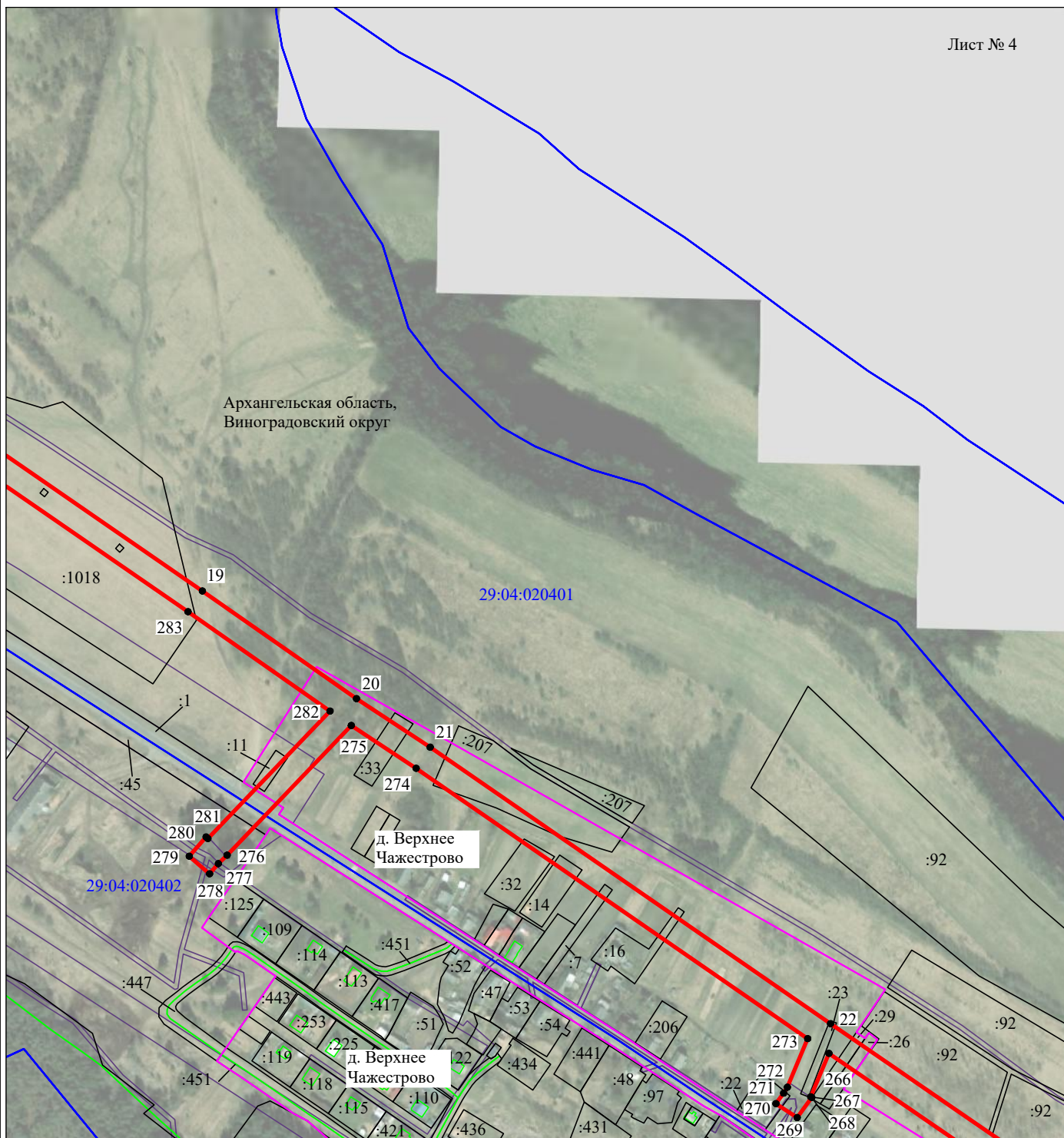
Масштаб 1:5000

Используемые условные знаки и обозначения:

- - граница публичного сервитута
- - граница кадастрового деления
- - граница населенного пункта, муниципального образования
- - граница земельного участка, имеющегося в ЕГРН
- - граница ОКС, имеющаяся в ЕГРН
- - граница охранной зоны, имеющейся в ЕГРН
- 29:04:010101:34  
:34 - кадастровый номер земельного участка, имеющегося в ЕГРН
- 29:04:010101 - номер кадастрового квартала
- 1 ● - обозначение характерных точек границ

Схема расположения границ публичного сервитута объекта

Лист № 4

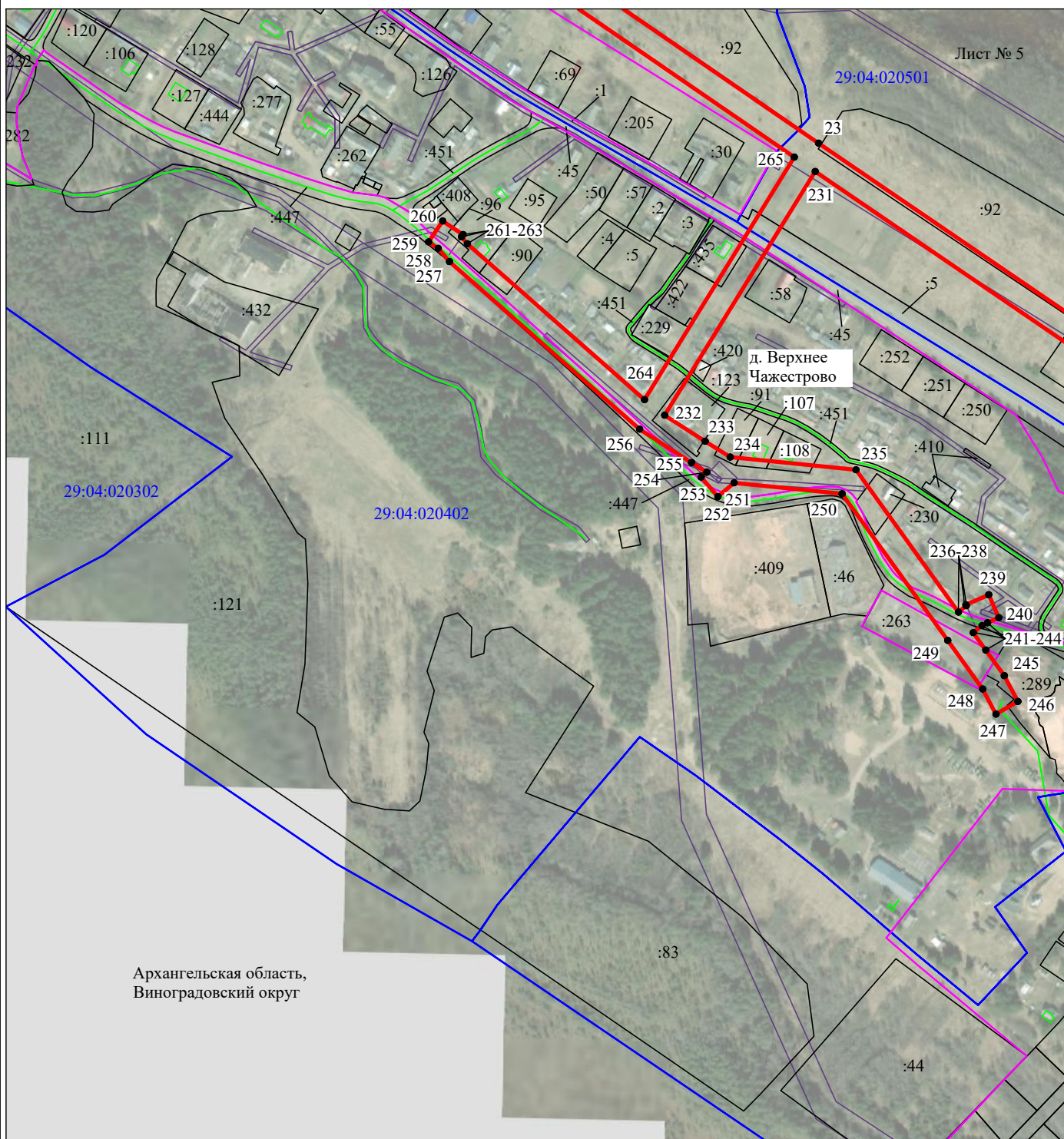


Масштаб 1:5000

Используемые условные знаки и обозначения:

- - граница публичного сервитута
- - граница кадастрового деления
- - граница населенного пункта, муниципального образования
- - граница земельного участка, имеющегося в ЕГРН
- - граница ОКС, имеющаяся в ЕГРН
- - граница охранной зоны, имеющейся в ЕГРН
- 29:04:010101:34  
:34 - кадастровый номер земельного участка, имеющегося в ЕГРН
- 29:04:010101 - номер кадастрового квартала
- 1 ● - обозначение характерных точек границ

Схема расположения границ публичного сервитута объекта



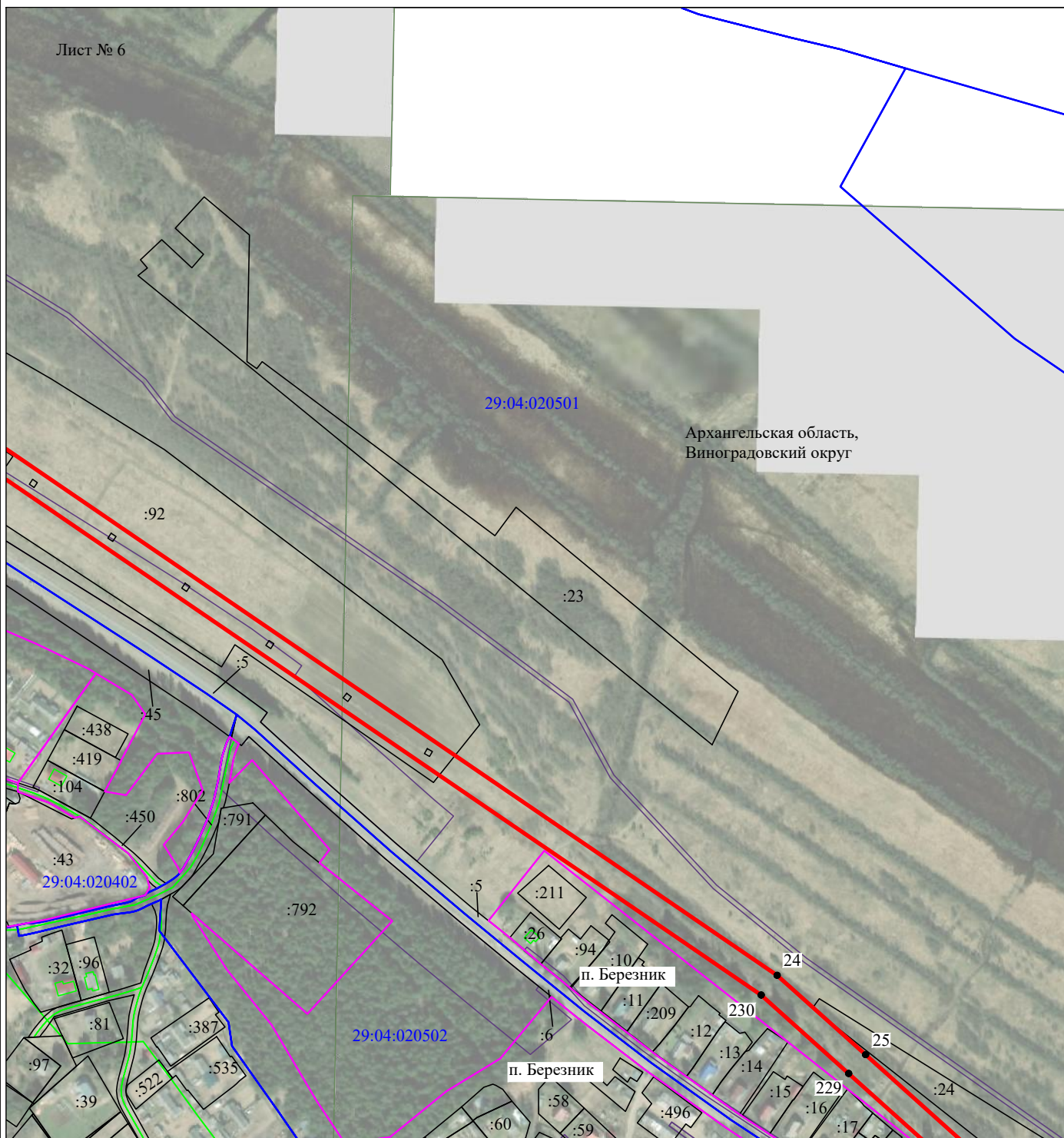
Архангельская область,  
Виноградовский округ

Масштаб 1:5000

Используемые условные знаки и обозначения:

- - граница публичного сервитута
- - граница кадастрового деления
- - граница населенного пункта, муниципального образования
- - граница земельного участка, имеющегося в ЕГРН
- - граница ОКС, имеющаяся в ЕГРН
- - граница охранной зоны, имеющейся в ЕГРН
- 29:04:010101:34  
:34 - кадастровый номер земельного участка, имеющегося в ЕГРН
- 29:04:010101 - номер кадастрового квартала
- 1 ● - обозначение характерных точек границ

Схема расположения границ публичного сервитута объекта



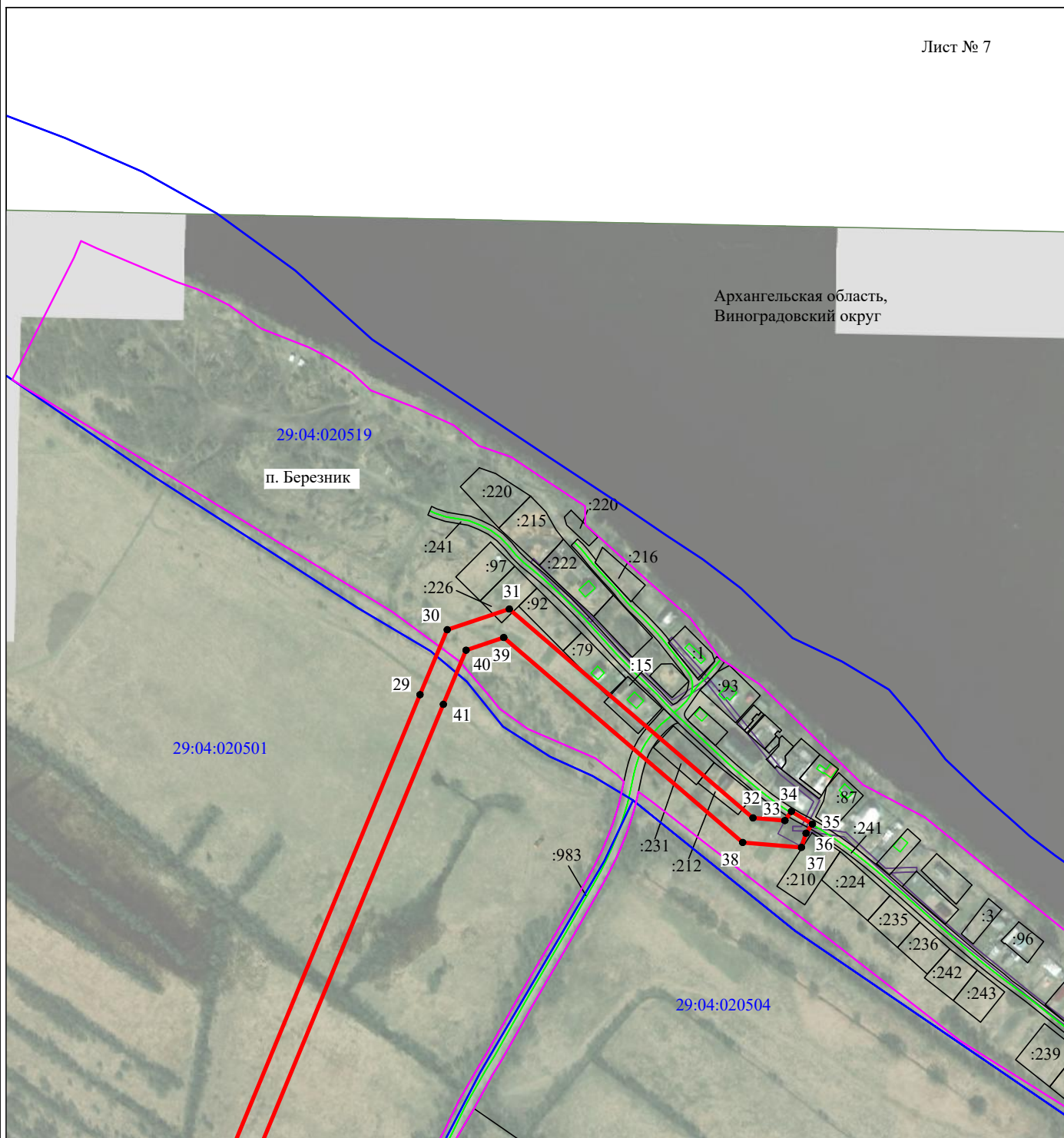
Масштаб 1:5000

Используемые условные знаки и обозначения:

- - граница публичного сервитута
- - граница кадастрового деления
- - граница населенного пункта, муниципального образования
- - граница земельного участка, имеющегося в ЕГРН
- - граница ОКС, имеющаяся в ЕГРН
- - граница охранной зоны, имеющейся в ЕГРН
- 29:04:010101:34  
:34 - кадастровый номер земельного участка, имеющегося в ЕГРН
- 29:04:010101 - номер кадастрового квартала
- 1 ● - обозначение характерных точек границ

Схема расположения границ публичного сервитута объекта

Лист № 7

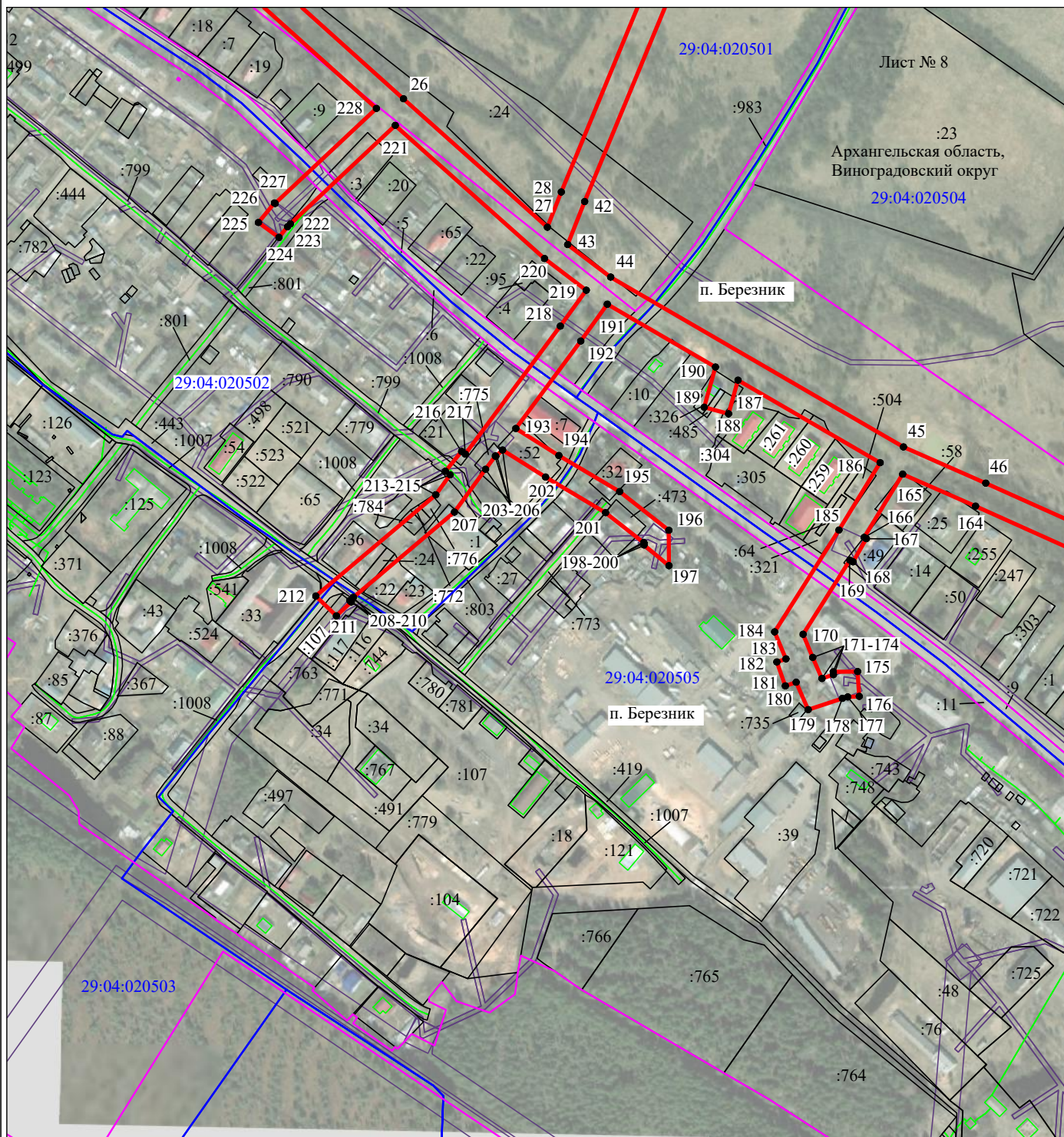


Масштаб 1:5000

Используемые условные знаки и обозначения:

- - граница публичного сервитута
- - граница кадастрового деления
- - граница населенного пункта, муниципального образования
- - граница земельного участка, имеющегося в ЕГРН
- - граница ОКС, имеющаяся в ЕГРН
- - граница охранной зоны, имеющейся в ЕГРН
- 29:04:010101:34  
:34 - кадастровый номер земельного участка, имеющегося в ЕГРН
- 29:04:010101 - номер кадастрового квартала
- 1 ● - обозначение характерных точек границ

Схема расположения границ публичного сервитута объекта



Лист № 8

Архангельская область,  
Виноградовский округ  
29:04:020504

29:04:020501

29:04:020502

29:04:020505

29:04:020503

п. Березник

п. Березник

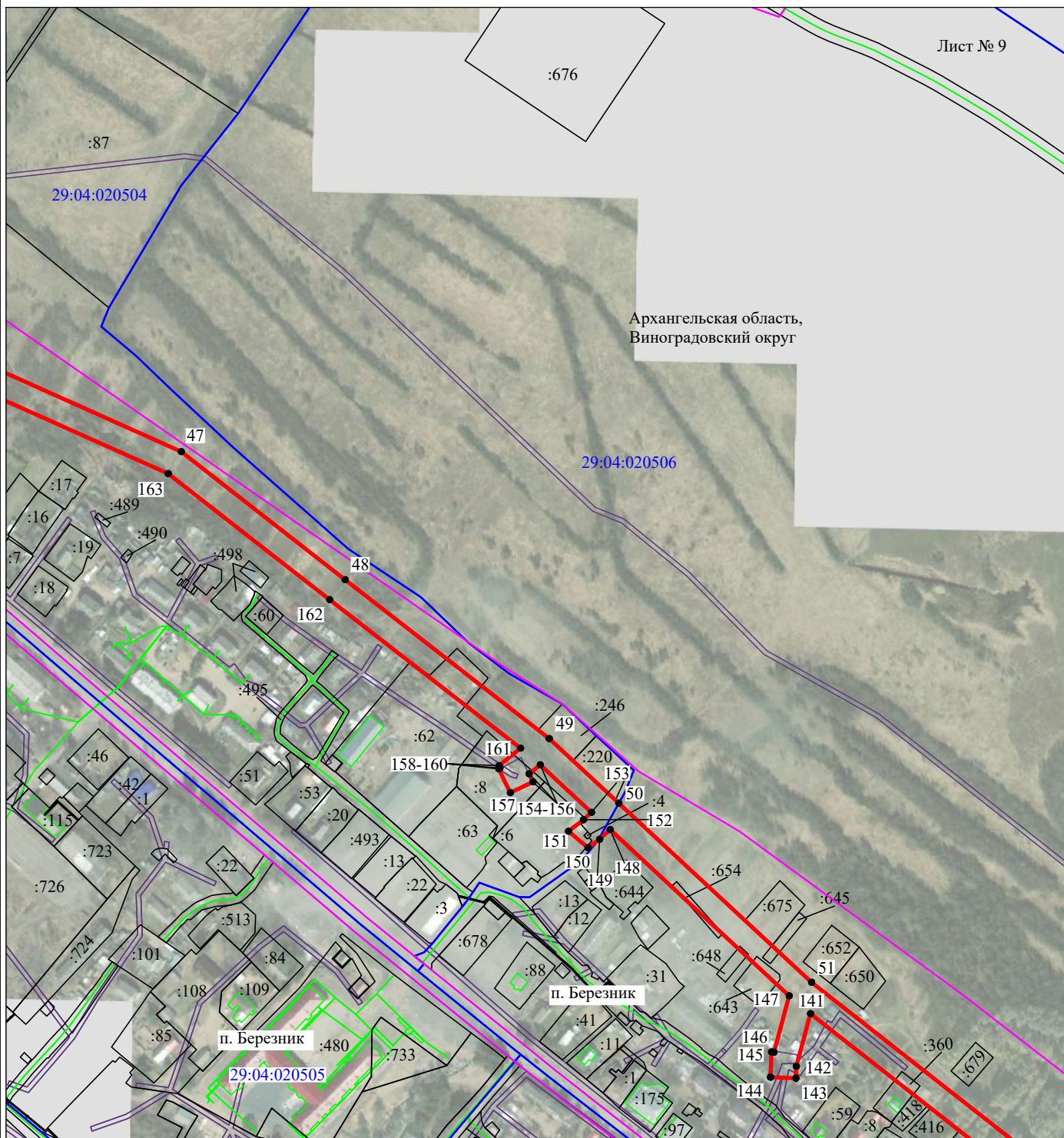
Масштаб 1:5000

Используемые условные знаки и обозначения:

- - граница публичного сервитута
- - граница кадастрового деления
- - граница населенного пункта, муниципального образования
- - граница земельного участка, имеющегося в ЕГРН
- - граница ОКС, имеющаяся в ЕГРН
- - граница охранной зоны, имеющейся в ЕГРН
- 29:04:010101:34  
:34 - кадастровый номер земельного участка, имеющегося в ЕГРН
- 29:04:010101 - номер кадастрового квартала
- 1 ● - обозначение характерных точек границ

Схема расположения границ публичного сервитута объекта

Лист № 9



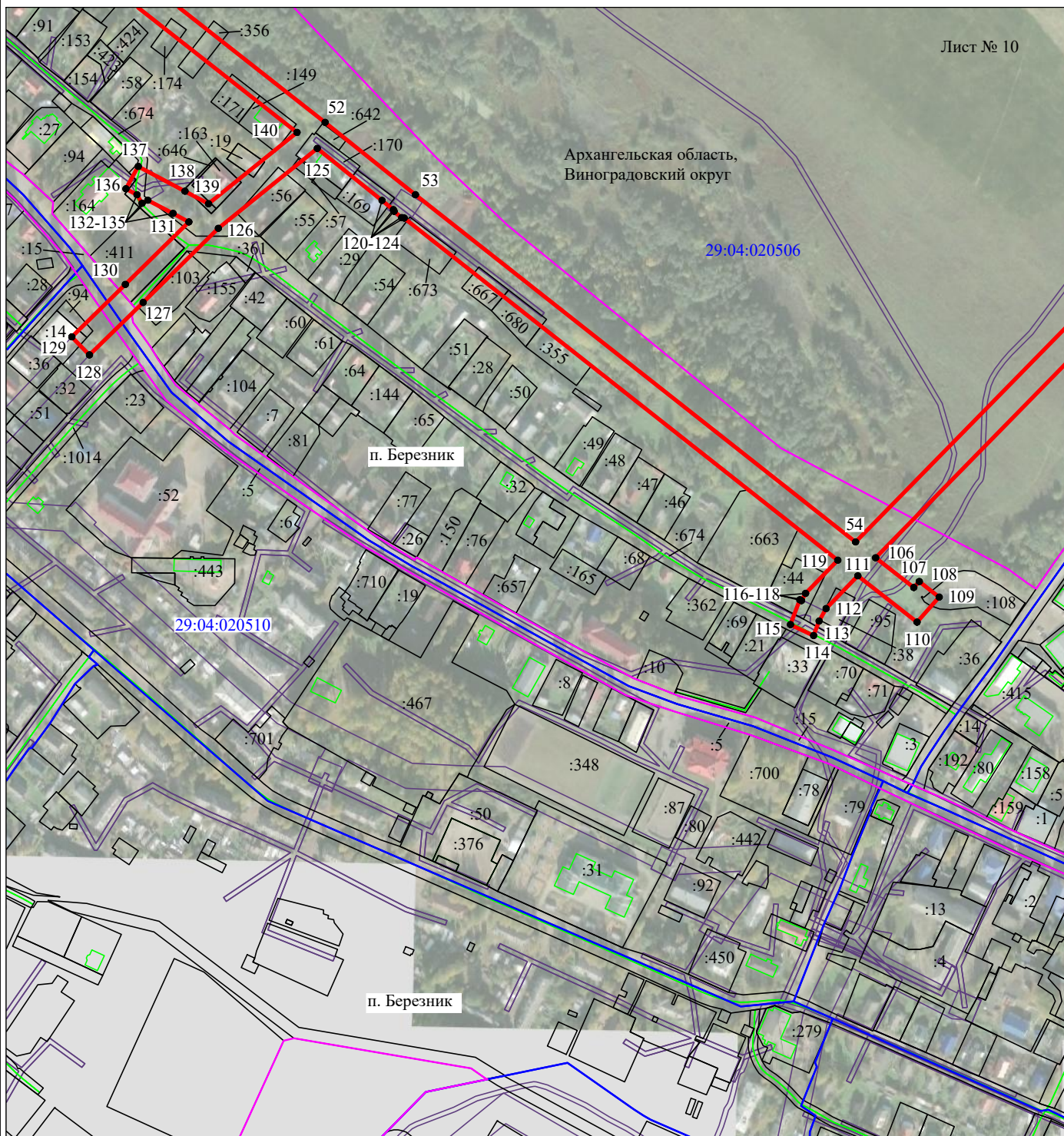
Масштаб 1:5000

Используемые условные знаки и обозначения:

- - граница публичного сервитута
- - граница кадастрового деления
- - граница населенного пункта, муниципального образования
- - граница земельного участка, имеющегося в ЕГРН
- - граница ОКС, имеющаяся в ЕГРН
- - граница охранной зоны, имеющейся в ЕГРН
- 29:04:010101:34  
:34 - кадастровый номер земельного участка, имеющегося в ЕГРН
- 29:04:010101 - номер кадастрового квартала
- 1 ● - обозначение характерных точек границ

Схема расположения границ публичного сервитута объекта

Лист № 10



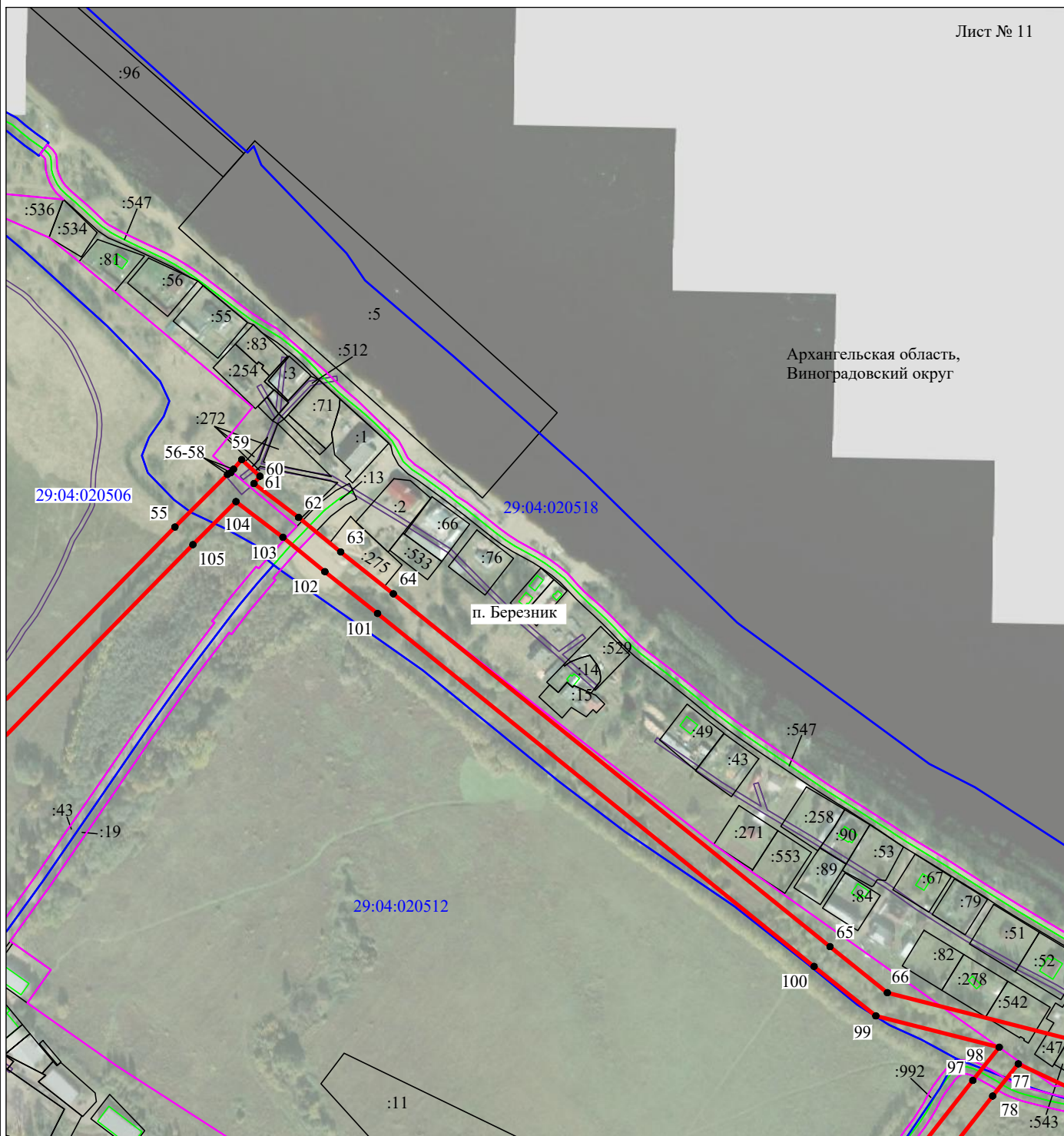
Масштаб 1:5000

Используемые условные знаки и обозначения:

- - граница публичного сервитута
- - граница кадастрового деления
- - граница населенного пункта, муниципального образования
- - граница земельного участка, имеющегося в ЕГРН
- - граница ОКС, имеющаяся в ЕГРН
- - граница охранной зоны, имеющейся в ЕГРН
- 29:04:010101:34  
:34 - кадастровый номер земельного участка, имеющегося в ЕГРН
- 29:04:010101 - номер кадастрового квартала
- 1 ● - обозначение характерных точек границ

Схема расположения границ публичного сервитута объекта

Лист № 11



Масштаб 1:5000

Используемые условные знаки и обозначения:

- - граница публичного сервитута
- - граница кадастрового деления
- - граница населенного пункта, муниципального образования
- - граница земельного участка, имеющегося в ЕГРН
- - граница ОКС, имеющаяся в ЕГРН
- - граница охранной зоны, имеющейся в ЕГРН
- 29:04:010101:34  
:34 - кадастровый номер земельного участка, имеющегося в ЕГРН
- 29:04:010101 - номер кадастрового квартала
- 1 ● - обозначение характерных точек границ

Схема расположения границ публичного сервитута объекта

Лист № 12



Архангельская область,  
Виноградовский округ

Масштаб 1:5000

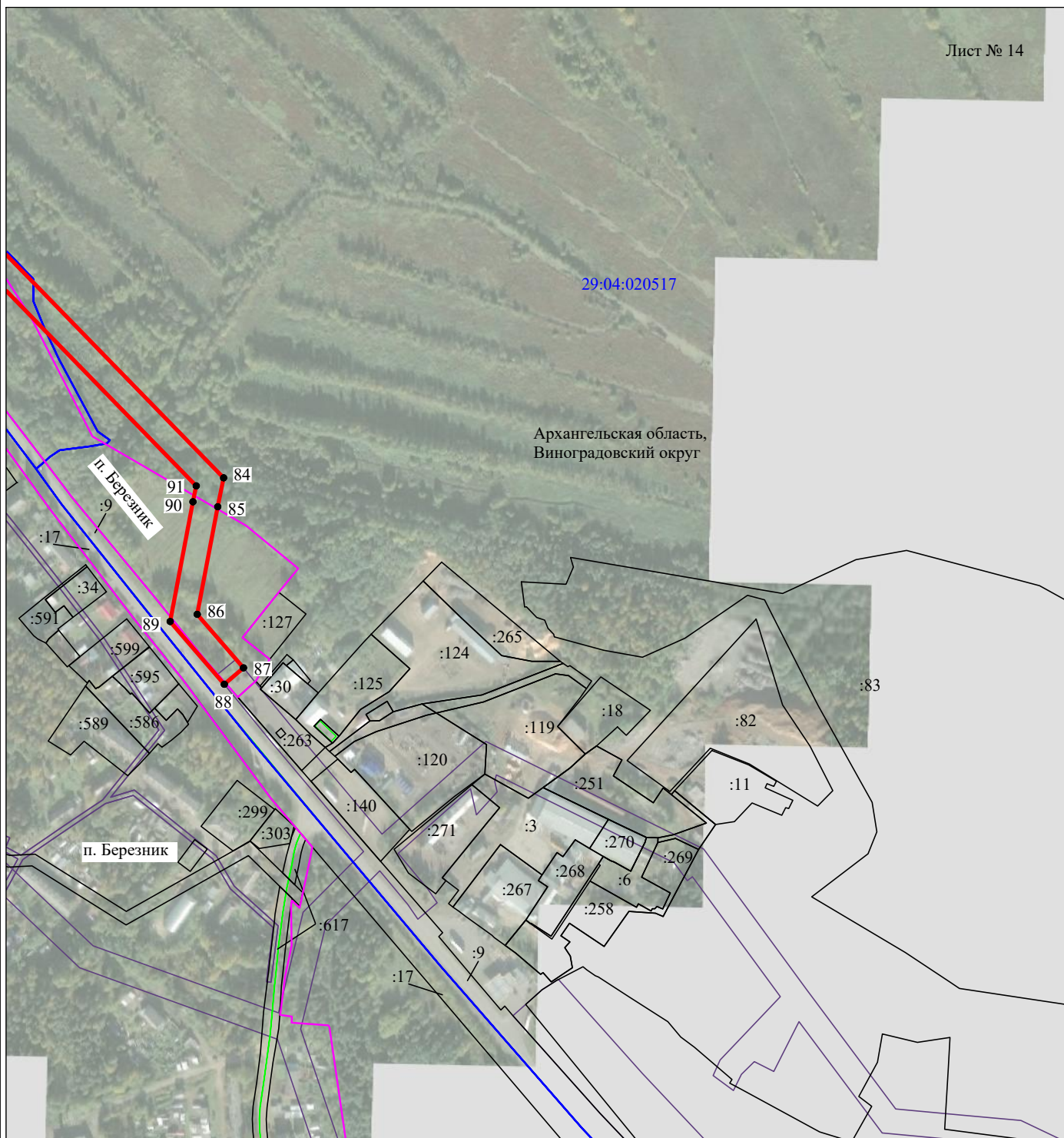
Используемые условные знаки и обозначения:

- - граница публичного сервитута
- - граница кадастрового деления
- - граница населенного пункта, муниципального образования
- - граница земельного участка, имеющегося в ЕГРН
- - граница ОКС, имеющаяся в ЕГРН
- - граница охранной зоны, имеющейся в ЕГРН
- 29:04:010101:34  
:34 - кадастровый номер земельного участка, имеющегося в ЕГРН
- 29:04:010101 - номер кадастрового квартала
- 1 ● - обозначение характерных точек границ



Схема расположения границ публичного сервитута объекта

Лист № 14



Масштаб 1:5000

Используемые условные знаки и обозначения:

- - граница публичного сервитута
- - граница кадастрового деления
- - граница населенного пункта, муниципального образования
- - граница земельного участка, имеющегося в ЕГРН
- - граница ОКС, имеющаяся в ЕГРН
- - граница охранной зоны, имеющейся в ЕГРН
- 29:04:010101:34  
:34 - кадастровый номер земельного участка, имеющегося в ЕГРН
- 29:04:010101 - номер кадастрового квартала
- 1 ● - обозначение характерных точек границ



## ДОВЕРЕННОСТЬ

Российская Федерация, Санкт-Петербург  
семнадцатого декабря две тысячи двадцать пятого года

### ДОВЕРИТЕЛЬ

ПУБЛИЧНОЕ АКЦИОНЕРНОЕ ОБЩЕСТВО "РОССЕТИ СЕВЕРО-ЗАПАД", ИНН: 7802312751, КПП: 781001001, ОГРН: 1047855175785, учредительный документ: Устав Публичного акционерного общества "Россети Северо-Запад" (новая редакция), адрес местонахождения: 78, 196247, г Санкт-Петербург, Московский р-н, пл Конституции, д 3 литера а, помещ 16Н, в лице Генеральный директор Торсунов Вячеслав Юрьевич, 20.05.1968 года рождения, место рождения: пос. Зенгино Оричевского р-на Кировской обл., страна гражданства: РОССИЯ, пол: мужской, СНИЛС: 056-534-161 58, ИНН: 432400926488, документ, удостоверяющий личность: Паспорт гражданина Российской Федерации, серия, номер: 3313 211799, выданный Отделением УФМС России по Кировской области в Первомайском районе города Кирова 27.06.2013, код подразделения: 430-042, адрес жительства: 77, 119607, г Москва, ул Раменки, д 20, кв 261, основание: Протокол № 504/16 Совета директоров ПАО "Россети Северо-Запад", 24.12.2024.

### ПРЕДСТАВИТЕЛИ

Чикунев Алексей Николаевич, 12.08.1982 года рождения, место рождения: г. Шадринск Курганской обл., страна гражданства: РОССИЯ, пол: мужской, СНИЛС: 071-945-683 93, ИНН: 352527382038, документ, удостоверяющий личность: Паспорт гражданина Российской Федерации, серия, номер: 1904 223521, выданный УВД города Вологды Вологодской обл. 21.09.2004, код подразделения: 352-001, адрес жительства: 35, 160009, Вологодская обл, г Вологда, ул Челюскинцев, д 62, кв 9.

Чистякова Надежда Николаевна, 17.03.1988 года рождения, место рождения: гор. Вологда Вологодской обл., страна гражданства: РОССИЯ, пол: женский, СНИЛС: 141-255-780 41, ИНН: 352529237815, документ, удостоверяющий личность: Паспорт гражданина Российской Федерации, серия, номер: 1913 913722, выданный Отделом УФМС России по Вологодской области в гор. Вологде 13.12.2013, код подразделения: 350-002, адрес жительства: 35, 160017, Вологодская обл, г Вологда, мкр Тепличный, д 1, кв 75.

Уханов Юрий Александрович, 22.08.1990 года рождения, место рождения: гор. Вологда Вологодской обл., страна гражданства: РОССИЯ, пол: мужской, СНИЛС: 135-258-429 61, ИНН: 352527590736, документ, удостоверяющий личность: Паспорт гражданина Российской Федерации, серия, номер: 1910 714735, выданный Отделом УФМС России по Вологодской области в городе Вологде 02.09.2010, код подразделения: 350-002, адрес жительства: 35, 160004, Вологодская обл, г Вологда, ул Воровского, д 54, кв 27.

Воробьева Светлана Ивановна, 30.07.1994 года рождения, место рождения: г. Вологда Вологодская обл., страна гражданства: РОССИЯ, пол: женский, СНИЛС: 154-107-854 48, ИНН: 352532164719, документ, удостоверяющий личность: Паспорт гражданина Российской Федерации, серия, номер: 1920 303814, выданный УМВД России по Вологодской области 11.09.2020, код подразделения: 350-002, адрес жительства: 61, 344049, Ростовская обл, г Ростов-на-Дону, пер Чаленко, д 7 стр 1, кв 219.

### НАСТОЯЩЕЙ ДОВЕРЕННОСТЬЮ ДОВЕРИТЕЛЬ УПОЛНОМОЧИВАЕТ СОВЕРШАТЬ ОТ ЕГО ИМЕНИ СЛЕДУЮЩИЕ ДЕЙСТВИЯ:

в рамках исполнения заключенных между ПАО «Россети Северо-Запад» и ООО «Вологодские земельные ресурсы» договоров подряда от 15.10.2025 №№ 687/571/25, 681/565/25, 683/567/25 686/570/25, от 24.10.2025 №№ 701/ 580/25, 703/582/25, 702/581/25, от 30.12.2021 № 789/761/21 осуществлять следующие действия:

1. Представлять интересы Общества в Федеральной службе государственной регистрации, кадастра и картографии и её территориальных органах и подведомственных организациях, а также в иных (не зависимо от организационно-правовых форм) организациях и учреждениях, перед физическими лицами (включая индивидуальных предпринимателей) по вопросам оформления (переоформления) прав на землю, межевания земельных участков, согласования местоположения границ земельных участков и объектов землеустройства, кадастрового и технического учета (инвентаризации) объектов недвижимости и объектов землеустройства (в том числе (но не ограничиваясь) по вопросам постановки на кадастровый учет и снятия с кадастрового учета объекта недвижимости и объектов землеустройства, а также кадастрового учета изменений объекта недвижимости и объектов землеустройства, в связи с изменением его уникальных характеристик или любых сведений об объекте недвижимости и объекте землеустройства, получения сведений, внесенных в государственный кадастр недвижимости) государственной регистрации прав (перехода или прекращения прав) на недвижимое имущество и договоров (сделок) с ним, ограничений (обременений)

прав

на недвижимое имущество и объектов землеустройства, для чего подписывать (утверждать) и подавать любые заявления (в том числе, но не ограничиваясь, заявления о государственной регистрации права (перехода или прекращения прав) на недвижимое имущество и договоров (сделок) с ним, ограничений (обременений) прав на недвижимое имущество (о снятии ограничений (обременений) прав), заявления о постановке на учет объектов недвижимости и объектов землеустройства, об учете изменений объектов недвижимости и объектов землеустройства, об учете частей объектов недвижимости и объектов землеустройства, об учете адреса правообладателя объекта недвижимости и объектов землеустройства, о снятии с учета зданий, сооружений, помещений, объектов незавершенного строительства), подавать иные необходимые документы (в том числе, но не ограничиваясь, документы, необходимые для кадастрового учета), собирать и предоставлять различного рода справки и документы, осуществлять необходимые платежи и сборы, получать все документы (в том числе правоустанавливающие), связанные с выполнением данного полномочия (в том числе, но не ограничиваясь, выписку из единого государственного реестра недвижимости (далее - ЕГРН), закладную и иные документы). Оформлять от имени Общества электронные подписи и осуществлять подписание ею необходимых документов, указанных в данном пункте настоящей доверенности.

2. Представлять интересы Общества в органах, осуществляющих государственный кадастровый учет недвижимости и ведение ЕГРН, в органах государственной власти и местного самоуправления, территориальных органах Ростехнадзора по вопросам осуществления кадастровых (землеустроительных) работ и государственного кадастрового учета земельных участков, занятых объектами основных средств Общества, и установления охранных зон объектов электросетевого хозяйства Общества, с правом подписывать (утверждать) и подавать ходатайства в целях установления публичного сервитута, а также иные любые заявления, в том числе, но не ограничиваясь: о внесении сведений о границах охранных зон объектов электросетевого хозяйства в документы ЕГРН, о внесении изменений в сведения о границах охранных зон объектов электросетевого хозяйства в документы ЕГРН, о внесении сведений в ЕГРН о границах публичного или иного сервитута, о внесении иных сведений в документы ЕГРН, о разрешении на использование земель или земельного участка для размещения объектов электросетевого хозяйства, а также с правом осуществлять действия, связанные с внесением в ЕГРН сведений об охранных зонах объектов электросетевого хозяйства, границ публичного или иного сервитута, и сопровождать заключение соглашений об осуществлении публичных и иных сервитутов.

3. Запрашивать и получать копии распоряжений (решений) об утверждении схемы расположения земельных участков на кадастровом плане территории; распоряжения и постановления органов местного самоуправления, органов государственной власти о разрешении на размещение линий электропередачи классом напряжения до 35 кВ, а также связанных с ними трансформаторных подстанций, распределительных пунктов и иного предназначенного для осуществления передачи электрической энергии оборудования на землях или земельных участках, находящихся в государственной и муниципальной собственности, без предоставления в аренду или установления сервитутов (в случае получения отказов в установлении сервитутов); решения о внесении сведений о границах охранных зон в документы ЕГРН; решения об установлении границ публичных сервитутов; согласования границ охранных зон объектов электросетевого хозяйства с Федеральной службой по экологическому, технологическому и атомному надзору; решения об установлении или изменении зон с особыми условиями использования территории; разрешения на использование земельных участков; иные документы, необходимые для проведения работ по установлению охранных зон объектов электросетевого хозяйства.

4. Представлять интересы Общества в ППК «Роскадастр» с правом электронно-цифровой подписи текстовых и графических описаний местоположения границ охранных зон объектов электросетевого хозяйства, текстовых и графических описаний местоположения границ публичных сервитутов объектов электросетевого хозяйства, схем расположения участков на кадастровом плане территории в рамках выполнения работ, оказания услуг по договорам.

5. Осуществлять свидетельствование верности копий документов Общества.

6. Представлять, получать и подписывать все документы, необходимость представления, получения или подписания которых возникает при реализации полномочий, перечисленных в настоящей доверенности, а также совершать все юридические и фактические действия, необходимость совершения которых возникает при осуществлении указанных полномочий.

Настоящая доверенность вступает в силу с даты ее совершения и действует до тридцать первого марта две тысячи двадцать седьмого года (31.03.2027) включительно, с запретом на передоверие полномочий по настоящей доверенности другим лицам.

В соответствии с пунктом 5 статьи 185 Гражданского кодекса Российской Федерации указанные представители должны осуществлять полномочия по настоящей доверенности индивидуально.

Содержание статей 185–189 Гражданского кодекса Российской Федерации доверителю разъяснено.

Содержание настоящей доверенности доверителю зачитано вслух.

Я, как участник сделки, понимаю разъяснения нотариуса о правовых последствиях совершаемой сделки. Условия сделки соответствуют моим действительным намерениям.

Информация, установленная нотариусом с моих слов, внесена в текст сделки верно.

Настоящая доверенность передается на хранение в Федеральную налоговую службу на основании подпункта «ж» пункта 2 Организационно-технических требований к порядку хранения, использования и отмены указанных в статьях 17.2 и 17.3 Федерального закона «Об электронной подписи» доверенностей, утвержденных Постановлением Правительства РФ от 21.02.2022 №223.

В соответствии с подпунктом «б» пункта 4 Требований к порядку представления доверенности в предусмотренном пунктом 2 статьи 17.3 Федерального закона «Об электронной подписи» случае, утвержденных Постановлением Правительства РФ от 21.02.2022 №224, информация о номере и дате совершения доверенности и идентифицирующая информация об информационной системе, в которой осуществляется хранение доверенности, необходимая для запроса информации из такой информационной системы, представляется заинтересованным лицам в электронном документе, подписанном усиленной квалифицированной электронной подписью представителя на основании такой доверенности, либо представляется иным образом представителем вместе с подписанным электронным документом.

Настоящая доверенность выдается (представляется) в ЛК заявителя на сайте ФНП.



Торсунов Вячеслав Юрьевич  
17.12.2025 12:37:45

Служебные отметки

Единый регистрационный номер доверенности: 0126911A-7CC6-40AA-BA6E-552013BD8EBE

Внутренний номер доверенности: б/н

Регистрационный номер нотариуса в Минюсте: 78/113-н/78

Данилова Татьяна Васильевна, нотариус

Сведения об информационной системе, которая предоставляет техническую возможность получения информации о доверенности, досрочном прекращении действия доверенности, в том числе в силу ее отмены доверителем: ЕДИНАЯ ИНФОРМАЦИОННАЯ СИСТЕМА НОТАРИАТА (ЕИС).

**Российская Федерация**  
**Российская Федерация, Санкт-Петербург**  
**семнадцатого декабря две тысячи двадцать пятого года**

Настоящая доверенность удостоверена мной, Даниловой Татьяной Васильевной, нотариусом нотариального округа Санкт-Петербург.

Содержание доверенности соответствует волеизъявлению заявителя.

Доверенность подписана в моем присутствии.

Личность заявителя установлена, дееспособность проверена.

Правоспособность юридического лица и полномочия его представителя проверены.

Зарегистрировано в реестре: № 78/113-н/78-2025-11-540.

Уплачено за совершение нотариального действия: 4750 руб. 00 коп.

Нотариальное действие совершено вне помещения нотариальной конторы: г Санкт-Петербург, Московский р-н, пл Конституции, д 3 литера А.



Управление Федеральной регистрационной службы  
по Архангельской области и Ненецкому автономному округу

## СВИДЕТЕЛЬСТВО О ГОСУДАРСТВЕННОЙ РЕГИСТРАЦИИ ПРАВА

**Дата выдачи:**

"11" июля 2008 года

**Документы-основания:** Передаточный акт открытого акционерного общества "Архэнерго", реорганизуемого в форме присоединения от 14.09.2007г.  
Договор о присоединении ОАО "Архэнерго", ОАО "Вологдаэнерго", ОАО "АЭК "Комиэнерго", ОАО "Карелэнерго", ОАО "Колэнерго", ОАО "Новгородэнерго", ОАО "Нековэнерго" к ОАО "МРСК Северо-Запада" от 29.10.2007г.

**Субъект (субъекты) права:** Открытое акционерное общество "Межрегиональная распределительная сетевая компания Северо-Запада", ИНН: 7802312751, ОГРН: 1047855175785, дата гос. регистрации: 23.12.2004г., наименование регистрирующего органа: Межрайонная инспекция Министерства Российской Федерации по налогам и сборам №15 по Санкт-Петербургу, КПП: 470501001; адрес (место нахождения) постоянно действующего исполнительного органа: Россия, обл. Ленинградская, г. Гатчина, ул. Соборная, д. 31

**Вид права:** Собственность

**Объект права:** Электросетевой комплекс - подстанция 110/10 кВ "Двинской Березник" с линиями электропередач; назначение: прочее; протяженность 117,1 км. и 157,55 км.; инвентарный номер: 50047; адрес объекта: Архангельская область, Виноградовский р-н, дер. Нижнее Чажестрово, кв. Энергетиков, д. 10

**Кадастровый (или условный) номер:** 29:04:000000:0000:050047/97

**Существующие ограничения (обременения) права:** не зарегистрировано

о чем в Едином государственном реестре прав на недвижимое имущество и сделок с ним "11" июля 2008 года сделана запись регистрации № 29-29-14/003/2008-001

Регистратор

Е.Ю. Арбузова



(подпись)

Серия 29 АК

219981

РОССИЙСКАЯ ФЕДЕРАЦИЯ  
АРХАНГЕЛЬСКАЯ ОБЛАСТЬ



Дочернее федеральное государственное унитарное предприятие  
«Архангельский государственный центр  
инвентаризации и учёта объектов недвижимости»  
ФГУП «Ростехинвентаризации»

163045, г.Архангельск, ул.Гагарина, дом 14, тел.65-07-53

**ТЕХНИЧЕСКИЙ ПАСПОРТ**  
электросетевого комплекса

Подстанция 110/10 кВ «Двинской Березник» с линиями электропередачи

Вельские электрические сети

Адрес (местоположение) комплекса:

Подстанция «Двинской Березник»

Область Архангельская

Район Виноградовский

Город (др. поселение) д.Н.Чажестрово

Улица кв.Энергетиков, 10

Линии электропередачи

Архангельская область (Виноградовский район)

Инвентарный номер	50047					
Условный номер						
Кадастровый номер	29	04			50047/97	
	А	Б	В	Г	Д	Е

Дата составления технического паспорта: 16.04.2002 г.

Технический паспорт на ЭСК выполнен для целей государственной регистрации прав на недвижимое имущество.

СОГЛАСОВАНО

ОАО Энергетики и электрификации "Архэнерго" (ОАО "СЭУК" по управлению ОАО "Архэнерго")	ФГУП "Архангельский государственный центр технической инвентаризации и учета объектов недвижимости"
Заместитель генерального директора ОАО "СЭУК" по управлению ОАО "Архэнерго" Бинько Г.Ф.	Директор Бурков В.А.



М.П.



№ на плане	Литера	Инвентарный номер объекта	Наименование объектов и их составных частей	Год ввода в эксплуатацию	Инвентарный номер бух. учета	Балансовая стоимость (руб.) на 01.11.2001
				<i>по плану приватизации</i>	<i>по плану приватизации</i>	
1	А	50047\97\01	Здание-ОПУ	1978	404937	5552972
2	Б	50047\97\01	ОРУ-110			
3	В	50047\97\01	КРУН-10			
4	Г	50047\97\01	Внутриплощадочная дорога			
5	Д	50047\97\01	Ограждение			
6	Л	50047\97\02	ВЛ-110кВ «Дв.Березник-Важская»	1980	33005/32416	6240475
7	Л	50047\97\03	ВЛ-110кВ «Дв.Березник-Рочегда»	1988	33022	14124013
8	Л	50047\97\04	ВЛ-110кВ «Дв.Березник-Родионовская»	1985	33004	5387680
9	Л	50047\97\05	ВЛ-10кВ № 1 от ПС «Дв.Березник»	1996	32825	666507
10	Л	50047\97\06	ВЛ-10кВ № 2 от ПС «Дв.Березник»	1985/1970	32701	2385999
		//	//	1998	32840	26376
11	Л	50047\97\07	ВЛ-10кВ № 3 от ПС «Дв.Березник»	1985/1970	32703	654820
		//	//	1998	32842	24178
		//	//	1998	32843	98953
12	Л	50047\97\08	ВЛ-10кВ № 4 от ПС «Дв.Березник»	1998	32835	71989
		//	//	1998	32832	250
		//	//	1998	32838	8797
13	Л	50047\97\09	ВЛ-10кВ № 5 от ПС «Дв.Березник»	1985/1970	32705	642945
14	Л	50047\97\10	ВЛ-10кВ № 8 от ПС «Дв.Березник»	1991/1973	32706	1478034
15	Л	50047\97\11	ВЛ-10кВ № 9 от ПС «Дв.Березник»	2001	32850	1297216
		//	//	1998	32845	18251
16	Е	50047\97\01	Радиомачта			



*Берить  
Стуча*

26.08.2021

№ МР2/2/07/1/4883

На \_\_\_\_\_

от \_\_\_\_\_

Уведомление об изменении  
наименования организации

Руководителю

\_\_\_\_\_  
\_\_\_\_\_  
(наименование организации)

\_\_\_\_\_  
(почтовый адрес)

Настоящим уведомляем Вас о том, что с «23» августа 2021 года, в рамках перехода на единую бренд-архитектуру, произведено изменение фирменного наименования ПАО «МРСК Северо-Запада».

Новое полное наименование организации – Публичное акционерное общество «Россети Северо-Запад», новое сокращенное наименование организации – ПАО «Россети Северо-Запад».

Данные изменения в наименовании организации зарегистрированы в установленном законом порядке в Межрайонной инспекции Федеральной налоговой службы №15 по Санкт-Петербургу, что подтверждается Листом записи Единого государственного реестра юридических лиц от «23» августа 2021 года.

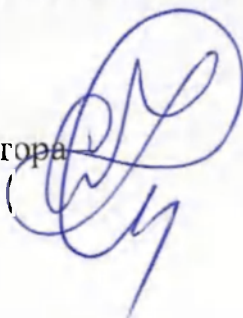
Остальные реквизиты организации, в том числе ОГРН, ИНН, место нахождения, банковские реквизиты остались без изменений.

В связи с этим просим учесть информацию о переименовании при осуществлении операций в соответствии с заключенными с организацией договорами и в документации, оформленной начиная с «23» августа 2021 года.

Переименование организации не является реорганизацией. Организация продолжает нести все права и обязательства, принятые на себя до смены наименования и действовать под новым наименованием без необходимости изменения, расторжения, переоформления заключенных договоров и (или) оформленных ранее правоустанавливающих документов.

Приложение: лист записи ЕГРЮЛ от 23.08.2021 (копия).

Заместитель Генерального директора  
директор филиала



С.В. Климов