

ГРАФИЧЕСКОЕ ОПИСАНИЕ
местоположения границ публичного сервитута

Публичный сервитут для эксплуатации объекта электросетевого хозяйства "ВЛ-10 кВ № 2, 3 от ПС "Рочегда""
(наименование объекта, местоположение границ которого описано (далее - объект))

Раздел 1

Сведения об объекте		
№ п/п	Характеристики объекта	Описание характеристик
1	2	3
1	Местоположение объекта	Архангельская область, муниципальный округ Виноградовский
2	Площадь объекта +/- величина погрешности определения площади (Р+/- Дельта Р)	99227 кв.м ± 65.57 кв.м
3	Иные характеристики объекта	–

Раздел 2

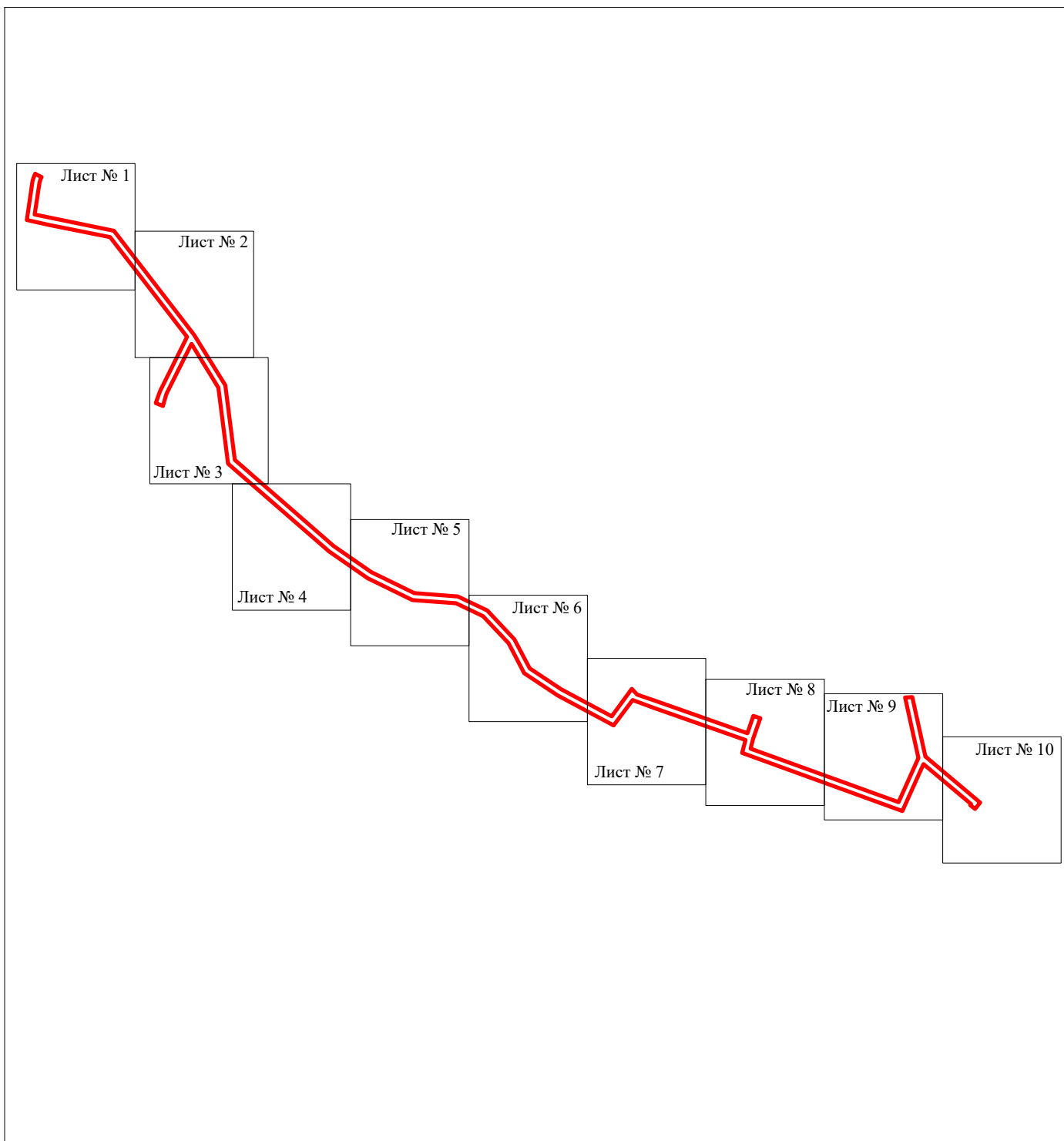
Сведения о местоположении границ объекта					
1. Система координат <u>МСК-29, зона 3, 6 градусная</u>					
2. Сведения о характерных точках границ объекта					
Обозначение характерных точек границ	Координаты, м		Метод определения координат характерной точки	Средняя квадратическая погрешность положения характерной точки (M _r), м	Описание обозначения точки на местности (при наличии)
	X	Y			
1	2	3	4	5	6
1	442107.25	3366168.80	Метод спутниковых геодезических измерений (определений)	0.10	–
2	442097.59	3366188.25	Метод спутниковых геодезических измерений (определений)	0.10	–
3	442093.44	3366186.02	Метод спутниковых геодезических измерений (определений)	0.10	–
4	442080.79	3366181.95	Метод спутниковых геодезических измерений (определений)	0.10	–
5	441981.98	3366167.00	Метод спутниковых геодезических измерений (определений)	0.10	–
6	441931.87	3366412.07	Метод спутниковых геодезических измерений (определений)	0.10	–
7	441610.43	3366659.65	Метод спутниковых геодезических измерений (определений)	0.10	–
8	441454.49	3366755.84	Метод спутниковых геодезических измерений (определений)	0.10	–
9	441223.33	3366785.30	Метод спутниковых геодезических измерений (определений)	0.10	–
10	440957.68	3367090.50	Метод спутниковых геодезических измерений (определений)	0.10	–
11	440876.68	3367207.23	Метод спутниковых геодезических измерений (определений)	0.10	–
12	440811.92	3367340.29	Метод спутниковых геодезических измерений (определений)	0.10	–
13	440801.99	3367474.71	Метод спутниковых геодезических измерений (определений)	0.10	–
14	440758.65	3367565.75	Метод спутниковых геодезических измерений (определений)	0.10	–
15	440669.94	3367649.16	Метод спутниковых геодезических измерений (определений)	0.10	–
16	440579.66	3367696.45	Метод спутниковых геодезических измерений (определений)	0.10	–
17	440514.67	3367794.25	Метод спутниковых геодезических измерений (определений)	0.10	–
18	440431.45	3367949.90	Метод спутниковых геодезических измерений (определений)	0.10	–
19	440516.50	3368012.39	Метод спутниковых геодезических измерений (определений)	0.10	–
20	440498.90	3368028.43	Метод спутниковых геодезических измерений (определений)	0.10	–
21	440477.41	3368089.64	Метод спутниковых геодезических измерений (определений)	0.10	–
22	440379.01	3368369.84	Метод спутниковых геодезических измерений (определений)	0.10	–
23	440432.35	3368388.01	Метод спутниковых геодезических измерений (определений)	0.10	–
24	440425.53	3368409.27	Метод спутниковых геодезических измерений (определений)	0.10	–

25	440361.94	3368387.00	Метод спутниковых геодезических измерений (определений)	0.10	–
26	440331.53	3368379.28	Метод спутниковых геодезических измерений (определений)	0.10	–
27	440166.25	3368836.81	Метод спутниковых геодезических измерений (определений)	0.10	–
28	440302.75	3368898.30	Метод спутниковых геодезических измерений (определений)	0.10	–
29	440489.78	3368857.19	Метод спутниковых геодезических измерений (определений)	0.10	–
30	440490.79	3368879.18	Метод спутниковых геодезических измерений (определений)	0.10	–
31	440307.48	3368919.52	Метод спутниковых геодезических измерений (определений)	0.10	–
32	440165.00	3369088.99	Метод спутниковых геодезических измерений (определений)	0.10	–
33	440145.00	3369073.23	Метод спутниковых геодезических измерений (определений)	0.10	–
34	440157.12	3369057.93	Метод спутниковых геодезических измерений (определений)	0.10	–
35	440160.29	3369060.80	Метод спутниковых геодезических измерений (определений)	0.10	–
36	440283.97	3368913.70	Метод спутниковых геодезических измерений (определений)	0.10	–
37	440138.96	3368848.40	Метод спутниковых геодезических измерений (определений)	0.10	–
38	440318.20	3368353.25	Метод спутниковых геодезических измерений (определений)	0.10	–
39	440358.16	3368363.61	Метод спутниковых геодезических измерений (определений)	0.10	–
40	440456.89	3368082.44	Метод спутниковых геодезических измерений (определений)	0.10	–
41	440481.59	3368014.84	Метод спутниковых геодезических измерений (определений)	0.10	–
42	440403.23	3367956.40	Метод спутниковых геодезических измерений (определений)	0.10	–
43	440496.03	3367783.06	Метод спутниковых геодезических измерений (определений)	0.10	–
44	440564.82	3367679.64	Метод спутниковых геодезических измерений (определений)	0.10	–
45	440657.28	3367631.21	Метод спутниковых геодезических измерений (определений)	0.10	–
46	440740.77	3367552.64	Метод спутниковых геодезических измерений (определений)	0.10	–
47	440780.63	3367468.98	Метод спутниковых геодезических измерений (определений)	0.10	–
48	440790.58	3367334.34	Метод спутниковых геодезических измерений (определений)	0.10	–
49	440857.85	3367196.23	Метод спутниковых геодезических измерений (определений)	0.10	–
50	440940.50	3367077.09	Метод спутниковых геодезических измерений (определений)	0.10	–
51	441211.85	3366764.90	Метод спутниковых геодезических измерений (определений)	0.10	–
52	441447.23	3366734.81	Метод спутниковых геодезических измерений (определений)	0.10	–
53	441582.33	3366651.44	Метод спутниковых геодезических измерений (определений)	0.10	–
54	441431.18	3366576.02	Метод спутниковых геодезических измерений (определений)	0.10	–
55	441423.01	3366572.77	Метод спутниковых геодезических измерений (определений)	0.10	–
56	441390.37	3366563.29	Метод спутниковых геодезических измерений (определений)	0.10	–
57	441399.20	3366541.46	Метод спутниковых геодезических измерений (определений)	0.10	–
58	441430.39	3366552.27	Метод спутниковых геодезических измерений (определений)	0.10	–
59	441439.66	3366555.98	Метод спутниковых геодезических измерений (определений)	0.10	–
60	441603.47	3366637.64	Метод спутниковых геодезических измерений (определений)	0.10	–
61	441912.23	3366399.83	Метод спутниковых геодезических измерений (определений)	0.10	–
62	441949.45	3366213.07	Метод спутниковых геодезических измерений (определений)	0.10	–
63	441965.05	3366142.48	Метод спутниковых геодезических измерений (определений)	0.10	–
64	442085.75	3366160.70	Метод спутниковых геодезических измерений (определений)	0.10	–
65	442101.79	3366165.88	Метод спутниковых геодезических измерений (определений)	0.10	–
1	442107.25	3366168.80	Метод спутниковых геодезических измерений (определений)	0.10	–

3. Сведения о характерных точках части (частей) границы объекта

Обозначение характерных точек части границы	Координаты, м		Метод определения координат характерной точки	Средняя квадратическая погрешность положения характерной точки (M _t), м	Описание обозначения точки на местности (при наличии)
	X	Y			
1	2	3	4	5	6
–	–	–	–	–	–

Схема расположения границ публичного сервитута объекта



Масштаб 1:18000

Используемые условные знаки и обозначения:

- - граница публичного сервитута
- - граница кадастрового деления
- - граница населенного пункта, муниципального образования
- - граница земельного участка, имеющегося в ЕГРН
- - граница ОКС, имеющаяся в ЕГРН
- - граница охранной зоны, имеющейся в ЕГРН
- 29:04:010101:34 - кадастровый номер земельного участка, имеющегося в ЕГРН
- 29:04:010101 - номер кадастрового квартала
- 1 • - обозначение характерных точек границ

Схема расположения границ публичного сервитута объекта



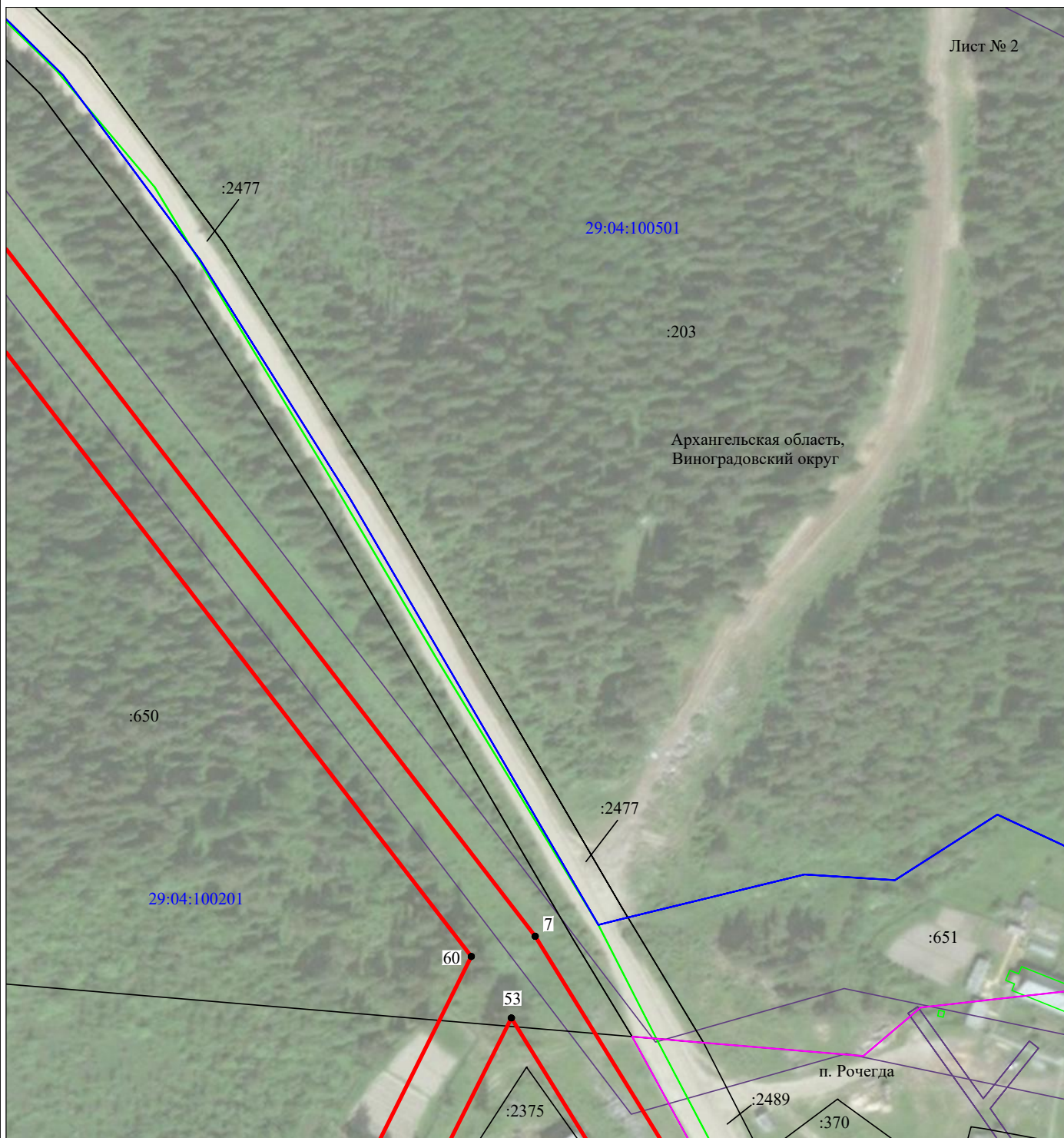
Масштаб 1:2000

Используемые условные знаки и обозначения:

- - граница публичного сервитута
- - граница кадастрового деления
- - граница населенного пункта, муниципального образования
- - граница земельного участка, имеющегося в ЕГРН
- - граница ОКС, имеющаяся в ЕГРН
- - граница охранной зоны, имеющейся в ЕГРН
- 29:04:010101:34
:34 - кадастровый номер земельного участка, имеющегося в ЕГРН
- 29:04:010101 - номер кадастрового квартала
- 1 ● - обозначение характерных точек границ

Схема расположения границ публичного сервитута объекта

Лист № 2



Масштаб 1:2000

Используемые условные знаки и обозначения:

- - граница публичного сервитута
- - граница кадастрового деления
- - граница населенного пункта, муниципального образования
- - граница земельного участка, имеющегося в ЕГРН
- - граница ОКС, имеющаяся в ЕГРН
- - граница охранной зоны, имеющейся в ЕГРН
- 29:04:010101:34
:34 - кадастровый номер земельного участка, имеющегося в ЕГРН
- 29:04:010101 - номер кадастрового квартала
- 1 ● - обозначение характерных точек границ

Схема расположения границ публичного сервитута объекта



Масштаб 1:2000

Используемые условные знаки и обозначения:

- - граница публичного сервитута
- - граница кадастрового деления
- - граница населенного пункта, муниципального образования
- - граница земельного участка, имеющегося в ЕГРН
- - граница ОКС, имеющаяся в ЕГРН
- - граница охранной зоны, имеющейся в ЕГРН
- 29:04:010101:34
:34 - кадастровый номер земельного участка, имеющегося в ЕГРН
- 29:04:010101 - номер кадастрового квартала
- 1 ● - обозначение характерных точек границ

Схема расположения границ публичного сервитута объекта



Масштаб 1:2000

Используемые условные знаки и обозначения:

- - граница публичного сервитута
- - граница кадастрового деления
- - граница населенного пункта, муниципального образования
- - граница земельного участка, имеющегося в ЕГРН
- - граница ОКС, имеющаяся в ЕГРН
- - граница охранной зоны, имеющейся в ЕГРН
- 29:04:010101:34
:34 - кадастровый номер земельного участка, имеющегося в ЕГРН
- 29:04:010101 - номер кадастрового квартала
- 1 ● - обозначение характерных точек границ

Схема расположения границ публичного сервитута объекта



Масштаб 1:2000

Используемые условные знаки и обозначения:

- - граница публичного сервитута
- - граница кадастрового деления
- - граница населенного пункта, муниципального образования
- - граница земельного участка, имеющегося в ЕГРН
- - граница ОКС, имеющаяся в ЕГРН
- - граница охранной зоны, имеющейся в ЕГРН
- 29:04:010101:34
:34 - кадастровый номер земельного участка, имеющегося в ЕГРН
- 29:04:010101 - номер кадастрового квартала
- 1 ● - обозначение характерных точек границ

Схема расположения границ публичного сервитута объекта



Масштаб 1:2000

Используемые условные знаки и обозначения:

- - граница публичного сервитута
- - граница кадастрового деления
- - граница населенного пункта, муниципального образования
- - граница земельного участка, имеющегося в ЕГРН
- - граница ОКС, имеющаяся в ЕГРН
- - граница охранной зоны, имеющейся в ЕГРН
- 29:04:010101:34 - кадастровый номер земельного участка, имеющегося в ЕГРН
- :34
- 29:04:010101 - номер кадастрового квартала
- 1 ● - обозначение характерных точек границ

Схема расположения границ публичного сервитута объекта



Масштаб 1:2000

Используемые условные знаки и обозначения:

- - граница публичного сервитута
- - граница кадастрового деления
- - граница населенного пункта, муниципального образования
- - граница земельного участка, имеющегося в ЕГРН
- - граница ОКС, имеющаяся в ЕГРН
- - граница охранной зоны, имеющейся в ЕГРН
- 29:04:010101:34
:34 - кадастровый номер земельного участка, имеющегося в ЕГРН
- 29:04:010101 - номер кадастрового квартала
- 1 ● - обозначение характерных точек границ

Схема расположения границ публичного сервитута объекта

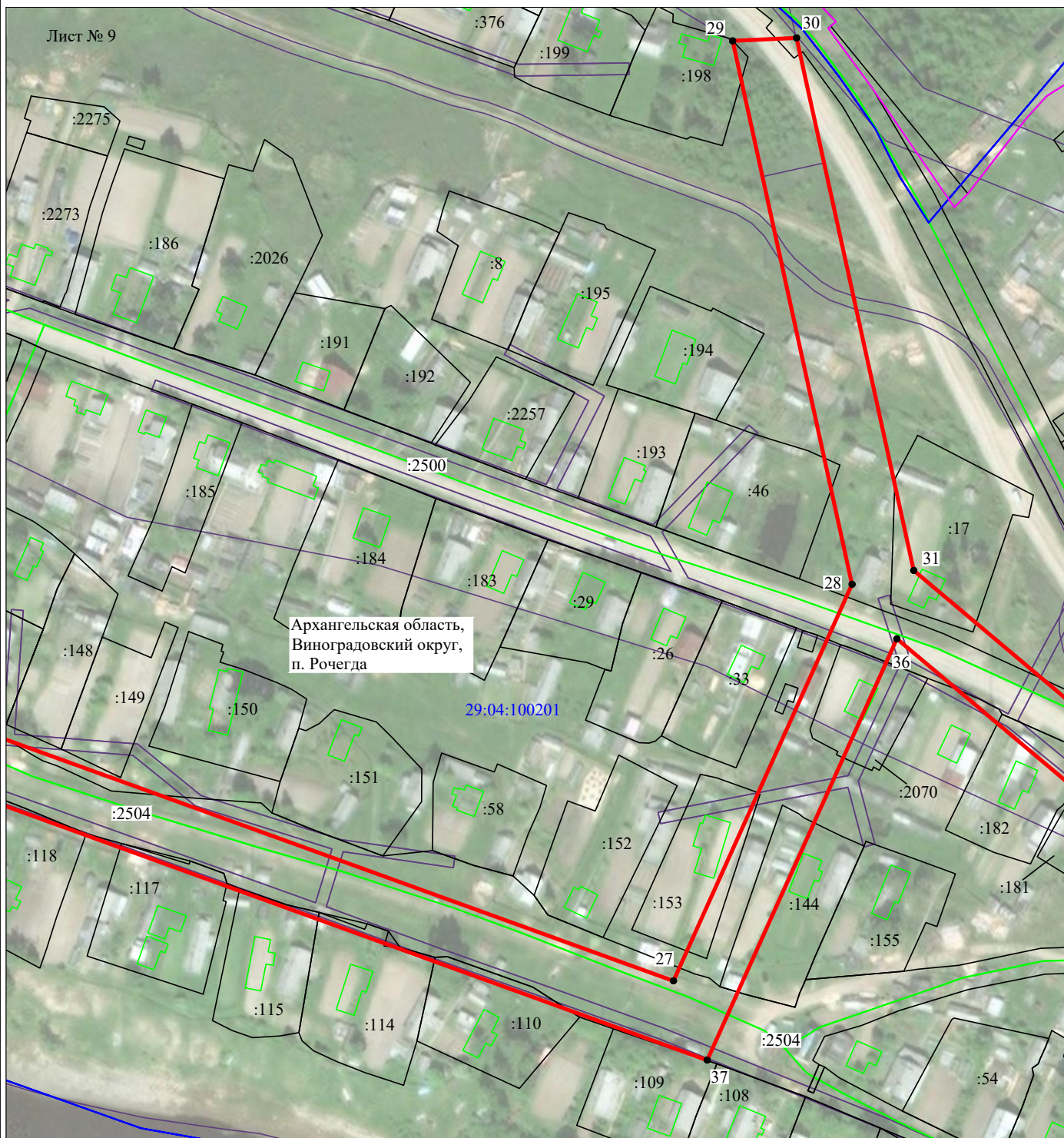


Масштаб 1:2000

Используемые условные знаки и обозначения:

- - граница публичного сервитута
- - граница кадастрового деления
- - граница населенного пункта, муниципального образования
- - граница земельного участка, имеющегося в ЕГРН
- - граница ОКС, имеющаяся в ЕГРН
- - граница охранной зоны, имеющейся в ЕГРН
- 29:04:010101:34 - кадастровый номер земельного участка, имеющегося в ЕГРН
- 29:04:010101 - номер кадастрового квартала
- 1 ● - обозначение характерных точек границ

Схема расположения границ публичного сервитута объекта



Масштаб 1:2000

Используемые условные знаки и обозначения:

- - граница публичного сервитута
- - граница кадастрового деления
- - граница населенного пункта, муниципального образования
- - граница земельного участка, имеющегося в ЕГРН
- - граница ОКС, имеющаяся в ЕГРН
- - граница охранной зоны, имеющейся в ЕГРН
- 29:04:010101:34
:34 - кадастровый номер земельного участка, имеющегося в ЕГРН
- 29:04:010101 - номер кадастрового квартала
- 1 ● - обозначение характерных точек границ

Схема расположения границ публичного сервитута объекта

Лист № 10



Масштаб 1:2000

Используемые условные знаки и обозначения:

- - граница публичного сервитута
- - граница кадастрового деления
- - граница населенного пункта, муниципального образования
- - граница земельного участка, имеющегося в ЕГРН
- - граница ОКС, имеющаяся в ЕГРН
- - граница охранной зоны, имеющейся в ЕГРН
- 29:04:010101:34
:34 - кадастровый номер земельного участка, имеющегося в ЕГРН
- 29:04:010101 - номер кадастрового квартала
- 1 ● - обозначение характерных точек границ