

ГРАФИЧЕСКОЕ ОПИСАНИЕ
местоположения границ публичного сервитута

Публичный сервитут для эксплуатации объекта электросетевого хозяйства "ВЛ-10 кВ № 4 от ПС "Рочегда""
(наименование объекта, местоположение границ которого описано (далее - объект))

Раздел 1

Сведения об объекте		
№ п/п	Характеристики объекта	Описание характеристик
1	2	3
1	Местоположение объекта	Архангельская область, муниципальный округ Виноградовский
2	Площадь объекта +/- величина погрешности определения площади (P +/- Дельта P)	896276 кв.м ± 191.37 кв.м
3	Иные характеристики объекта	–

Раздел 2

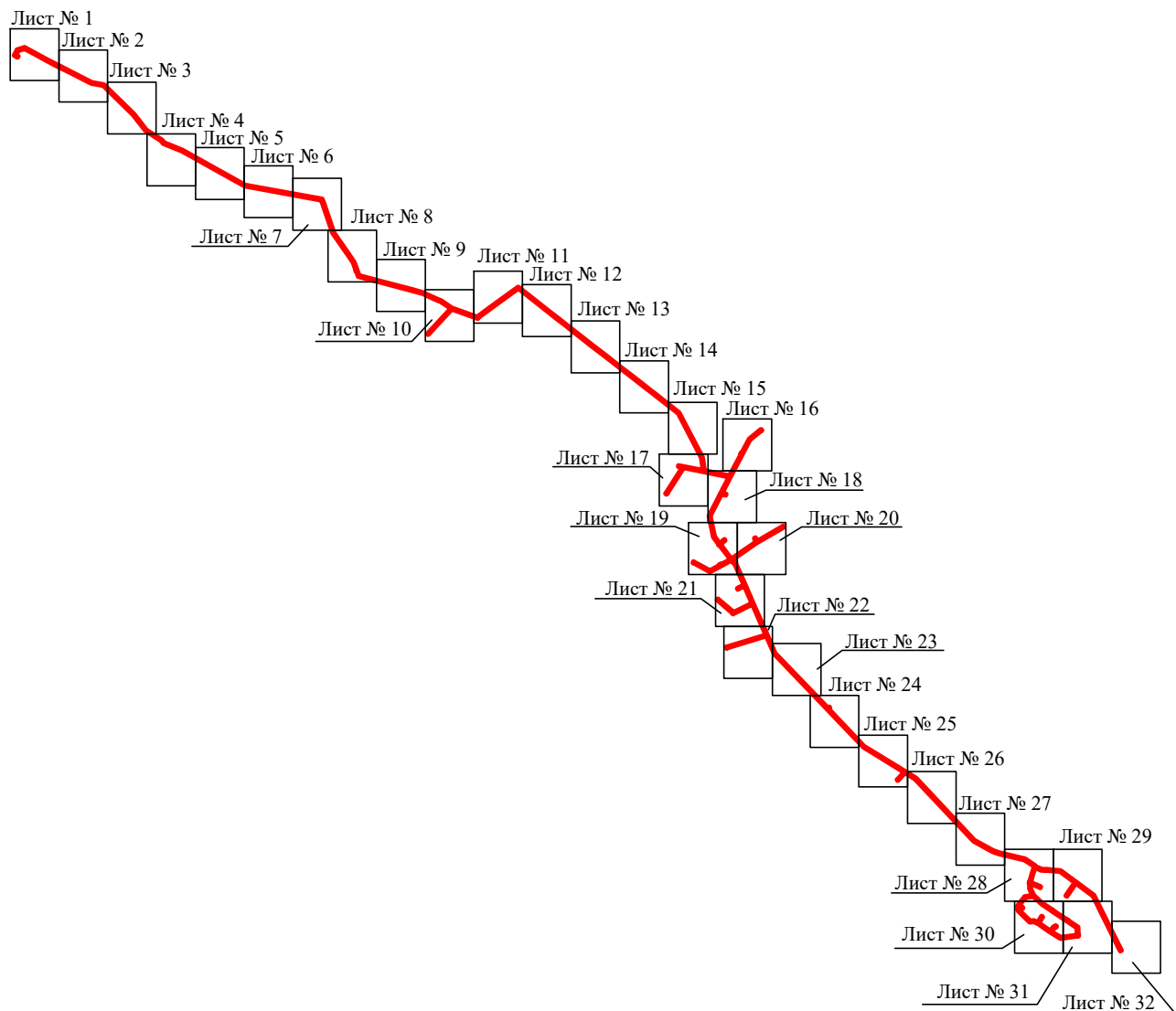
Сведения о местоположении границ объекта					
1. Система координат <u>МСК-29, зона 3, 6 градусная</u>					
2. Сведения о характерных точках границ объекта					
Обозначение характерных точек границ	Координаты, м		Метод определения координат характерной точки	Средняя квадратическая погрешность положения характерной точки (M _r), м	Описание обозначения точки на местности (при наличии)
	X	Y			
1	2	3	4	5	6
1	442110.46	3366162.38	Метод спутниковых геодезических измерений (определений)	0.10	–
2	442100.75	3366181.84	Метод спутниковых геодезических измерений (определений)	0.10	–
3	442095.55	3366179.14	Метод спутниковых геодезических измерений (определений)	0.10	–
4	442085.10	3366173.49	Метод спутниковых геодезических измерений (определений)	0.10	–
5	442075.26	3366168.24	Метод спутниковых геодезических измерений (определений)	0.10	–
6	442111.83	3366104.47	Метод спутниковых геодезических измерений (определений)	0.10	–
7	442218.56	3366163.35	Метод спутниковых геодезических измерений (определений)	0.10	–
8	442263.49	3366301.01	Метод спутниковых геодезических измерений (определений)	0.10	–
9	442222.79	3366375.98	Метод спутниковых геодезических измерений (определений)	0.10	–
10	442021.10	3366747.35	Метод спутниковых геодезических измерений (определений)	0.10	–
11	441961.23	3366864.95	Метод спутниковых геодезических измерений (определений)	0.10	–
12	441896.61	3366991.55	Метод спутниковых геодезических измерений (определений)	0.10	–
13	441833.25	3367116.92	Метод спутниковых геодезических измерений (определений)	0.10	–
14	441636.67	3367504.79	Метод спутниковых геодезических измерений (определений)	0.10	–
15	441605.57	3367566.15	Метод спутниковых геодезических измерений (определений)	0.10	–
16	441565.32	3367791.00	Метод спутниковых геодезических измерений (определений)	0.10	–
17	441011.20	3368358.31	Метод спутниковых геодезических измерений (определений)	0.10	–
18	440901.29	3368444.01	Метод спутниковых геодезических измерений (определений)	0.10	–
19	440711.33	3368592.16	Метод спутниковых геодезических измерений (определений)	0.10	–
20	440527.57	3368877.06	Метод спутниковых геодезических измерений (определений)	0.10	–
21	440473.55	3368922.96	Метод спутниковых геодезических измерений (определений)	0.10	–
22	440335.61	3369266.29	Метод спутниковых геодезических измерений (определений)	0.10	–
23	440215.86	3369480.24	Метод спутниковых геодезических измерений (определений)	0.10	–
24	440028.22	3369815.47	Метод спутниковых геодезических измерений (определений)	0.10	–

425	426073.82	3385539.30	Метод спутниковых геодезических измерений (определений)	0.10	–
426	426047.45	3385578.09	Метод спутниковых геодезических измерений (определений)	0.10	–
427	426011.81	3385629.81	Метод спутниковых геодезических измерений (определений)	0.10	–
428	425830.59	3385901.61	Метод спутниковых геодезических измерений (определений)	0.10	–
429	425704.49	3386089.30	Метод спутниковых геодезических измерений (определений)	0.10	–
430	425565.54	3386092.02	Метод спутниковых геодезических измерений (определений)	0.10	–
431	425524.19	3385786.37	Метод спутниковых геодезических измерений (определений)	0.10	–
432	425631.66	3385611.58	Метод спутниковых геодезических измерений (определений)	0.10	–
433	425701.19	3385661.20	Метод спутниковых геодезических измерений (определений)	0.10	–
434	425711.19	3385694.33	Метод спутниковых геодезических измерений (определений)	0.10	–
435	425712.33	3385695.40	Метод спутниковых геодезических измерений (определений)	0.10	–
436	425710.87	3385697.79	Метод спутниковых геодезических измерений (определений)	0.10	–
437	425730.12	3385709.55	Метод спутниковых геодезических измерений (определений)	0.10	–
438	425742.47	3385689.42	Метод спутниковых геодезических измерений (определений)	0.10	–
439	425730.15	3385681.89	Метод спутниковых геодезических измерений (определений)	0.10	–
440	425719.86	3385647.80	Метод спутниковых геодезических измерений (определений)	0.10	–
441	425643.56	3385593.34	Метод спутниковых геодезических измерений (определений)	0.10	–
442	425792.03	3385379.44	Метод спутниковых геодезических измерений (определений)	0.10	–
443	425894.79	3385435.03	Метод спутниковых геодезических измерений (определений)	0.10	–
444	425898.61	3385436.46	Метод спутниковых геодезических измерений (определений)	0.10	–
445	425908.49	3385444.85	Метод спутниковых геодезических измерений (определений)	0.10	–
446	425923.87	3385426.66	Метод спутниковых геодезических измерений (определений)	0.10	–
447	425906.96	3385412.29	Метод спутниковых геодезических измерений (определений)	0.10	–
448	425904.35	3385415.38	Метод спутниковых геодезических измерений (определений)	0.10	–
449	425903.83	3385415.19	Метод спутниковых геодезических измерений (определений)	0.10	–
450	425802.66	3385360.46	Метод спутниковых геодезических измерений (определений)	0.10	–
451	425838.53	3385279.50	Метод спутниковых геодезических измерений (определений)	0.10	–
452	425830.13	3385211.90	Метод спутниковых геодезических измерений (определений)	0.10	–
453	426036.77	3384998.20	Метод спутниковых геодезических измерений (определений)	0.10	–
454	426097.27	3384995.00	Метод спутниковых геодезических измерений (определений)	0.10	–
455	426088.03	3385021.43	Метод спутниковых геодезических измерений (определений)	0.10	–
456	426071.38	3385049.13	Метод спутниковых геодезических измерений (определений)	0.10	–
457	426061.30	3385058.83	Метод спутниковых геодезических измерений (определений)	0.10	–
458	426076.24	3385074.35	Метод спутниковых геодезических измерений (определений)	0.10	–
459	426088.30	3385063.19	Метод спутниковых геодезических измерений (определений)	0.10	–
460	426088.90	3385062.17	Метод спутниковых геодезических измерений (определений)	0.10	–
461	426091.69	3385059.48	Метод спутниковых геодезических измерений (определений)	0.10	–
462	426090.98	3385058.74	Метод спутниковых геодезических измерений (определений)	0.10	–
463	426107.83	3385030.72	Метод спутниковых геодезических измерений (определений)	0.10	–
464	426118.15	3385001.19	Метод спутниковых геодезических измерений (определений)	0.10	–
465	426270.38	3385119.92	Метод спутниковых геодезических измерений (определений)	0.10	–
423	426293.68	3385270.17	Метод спутниковых геодезических измерений (определений)	0.10	–

3. Сведения о характерных точках части (частей) границы объекта

Обозначение характерных точек части границы	Координаты, м		Метод определения координат характерной точки	Средняя квадратическая погрешность положения характерной точки (M _t), м	Описание обозначения точки на местности (при наличии)
	X	Y			
1	2	3	4	5	6
–	–	–	–	–	–

Схема расположения границ публичного сервитута объекта



Масштаб 1:130000

Используемые условные знаки и обозначения:

- - граница публичного сервитута
- - граница кадастрового деления
- - граница населенного пункта, муниципального образования
- - граница земельного участка, имеющегося в ЕГРН
- - граница ОКС, имеющаяся в ЕГРН
- - граница охранной зоны, имеющейся в ЕГРН
- 29:04:010101:34
:34 - кадастровый номер земельного участка, имеющегося в ЕГРН
- 29:04:010101 - номер кадастрового квартала
- 1 • - обозначение характерных точек границ

Схема расположения границ публичного сервитута объекта



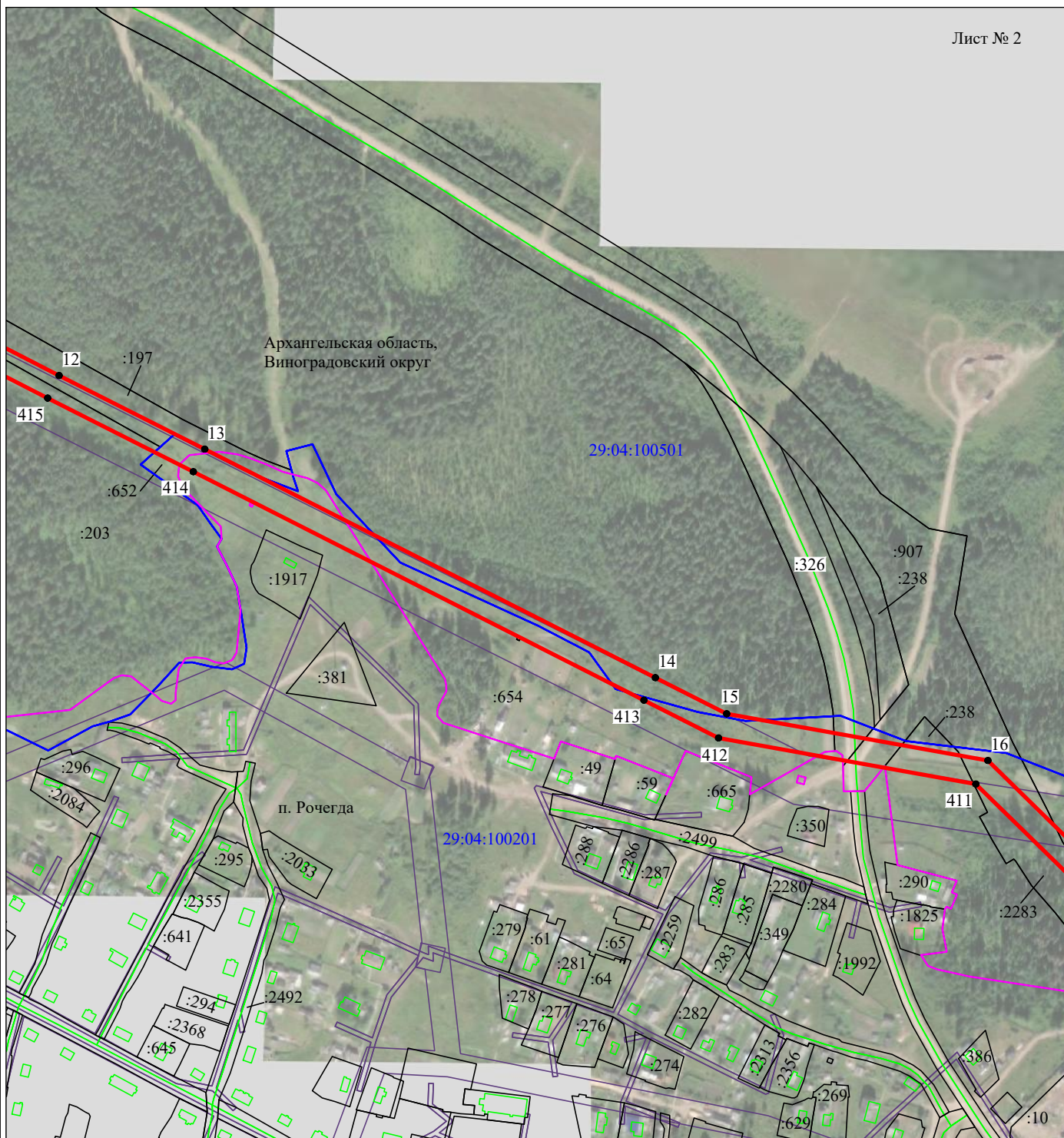
Масштаб 1:5000

Используемые условные знаки и обозначения:

- - граница публичного сервитута
- - граница кадастрового деления
- - граница населенного пункта, муниципального образования
- - граница земельного участка, имеющегося в ЕГРН
- - граница ОКС, имеющаяся в ЕГРН
- - граница охранной зоны, имеющейся в ЕГРН
- 29:04:010101:34
:34 - кадастровый номер земельного участка, имеющегося в ЕГРН
- 29:04:010101 - номер кадастрового квартала
- 1 ● - обозначение характерных точек границ

Схема расположения границ публичного сервитута объекта

Лист № 2



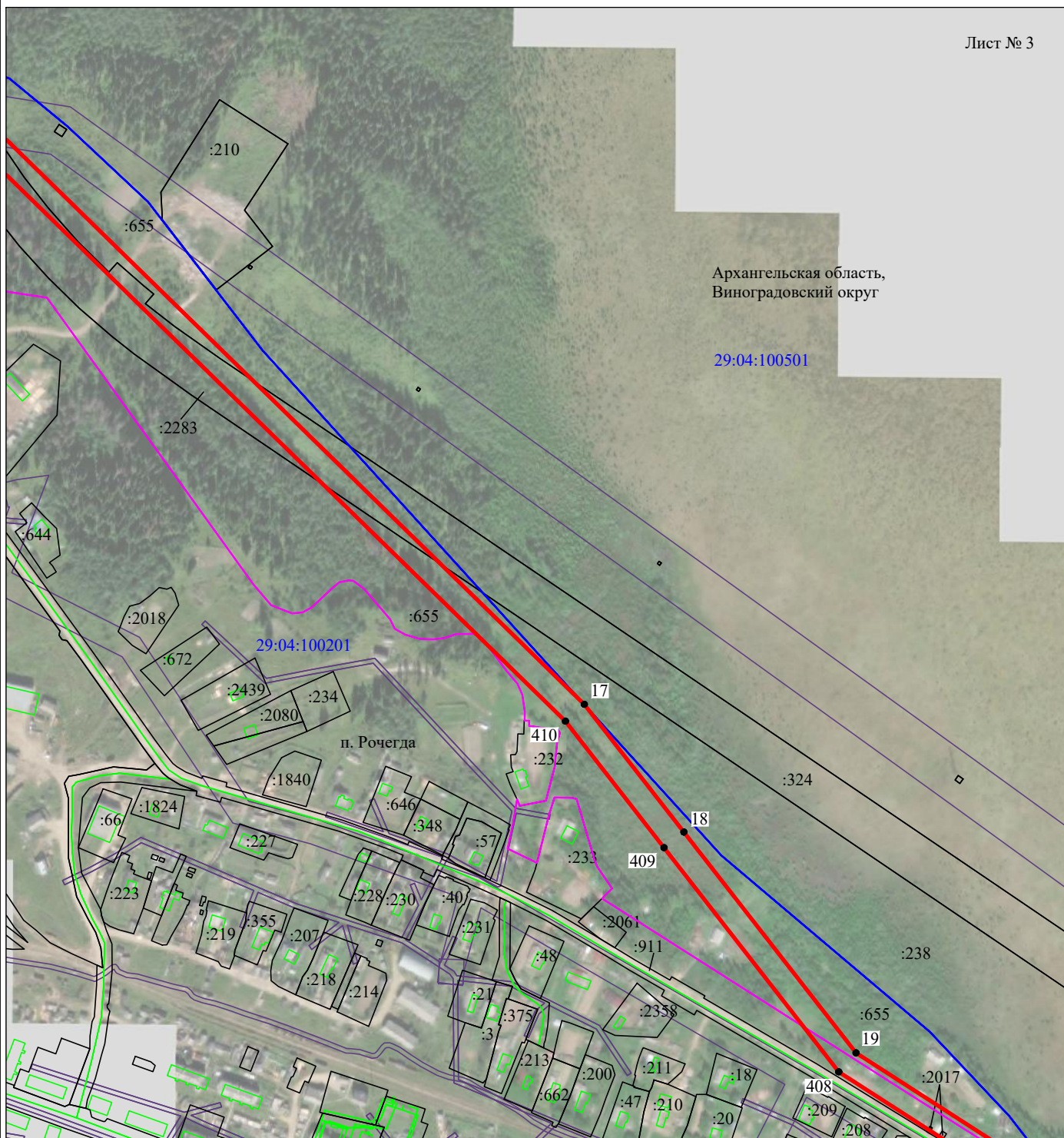
Масштаб 1:5000

Используемые условные знаки и обозначения:

- - граница публичного сервитута
- - граница кадастрового деления
- - граница населенного пункта, муниципального образования
- - граница земельного участка, имеющегося в ЕГРН
- - граница ОКС, имеющаяся в ЕГРН
- - граница охранной зоны, имеющейся в ЕГРН
- 29:04:010101:34
:34 - кадастровый номер земельного участка, имеющегося в ЕГРН
- 29:04:010101 - номер кадастрового квартала
- 1 • - обозначение характерных точек границ

Схема расположения границ публичного сервитута объекта

Лист № 3



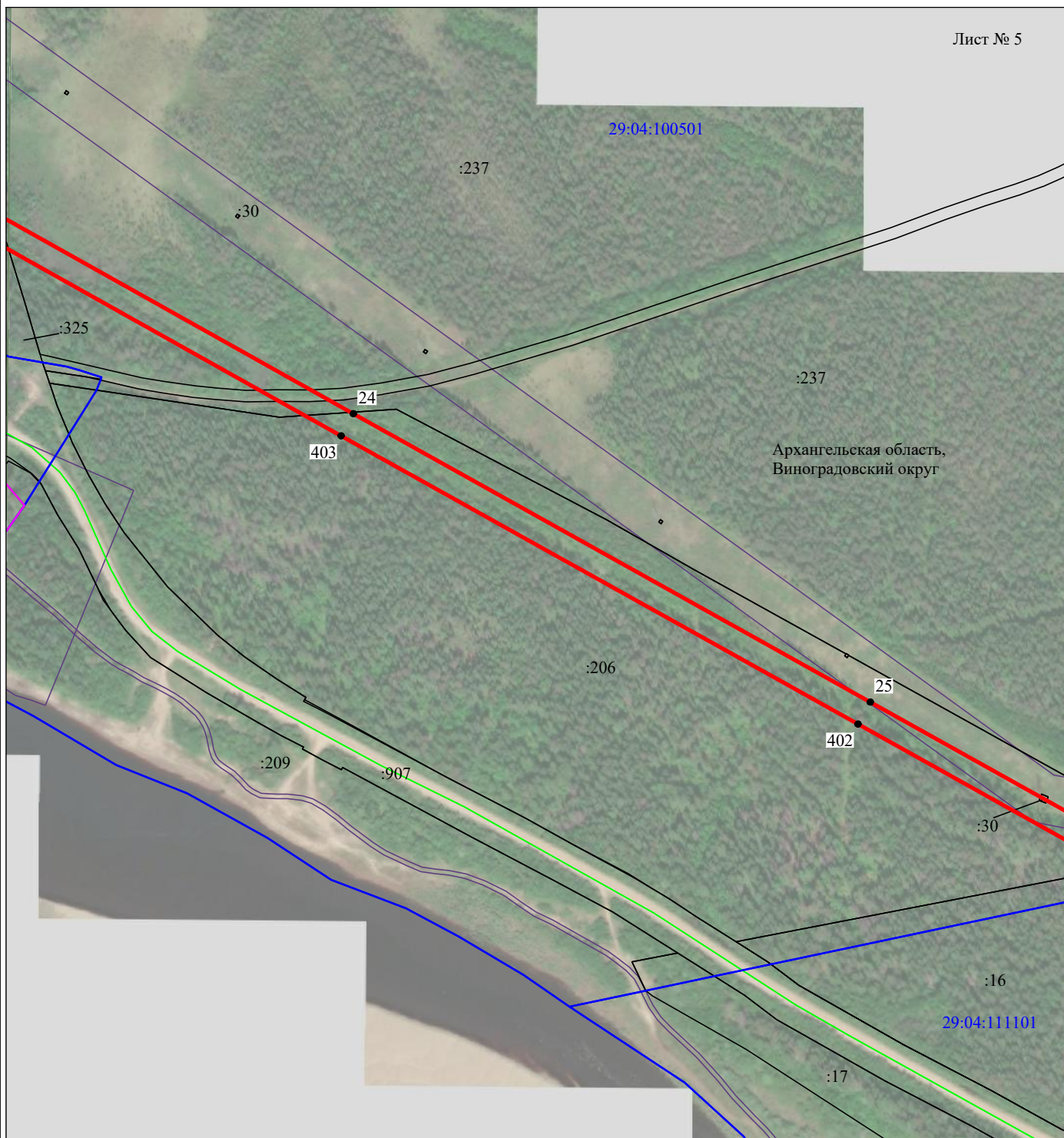
Масштаб 1:5000

Используемые условные знаки и обозначения:

- - граница публичного сервитута
- - граница кадастрового деления
- - граница населенного пункта, муниципального образования
- - граница земельного участка, имеющегося в ЕГРН
- - граница ОКС, имеющаяся в ЕГРН
- - граница охранной зоны, имеющейся в ЕГРН
- 29:04:010101:34:34 - кадастровый номер земельного участка, имеющегося в ЕГРН
- 29:04:010101 - номер кадастрового квартала
- 1 ● - обозначение характерных точек границ

Схема расположения границ публичного сервитута объекта

Лист № 5



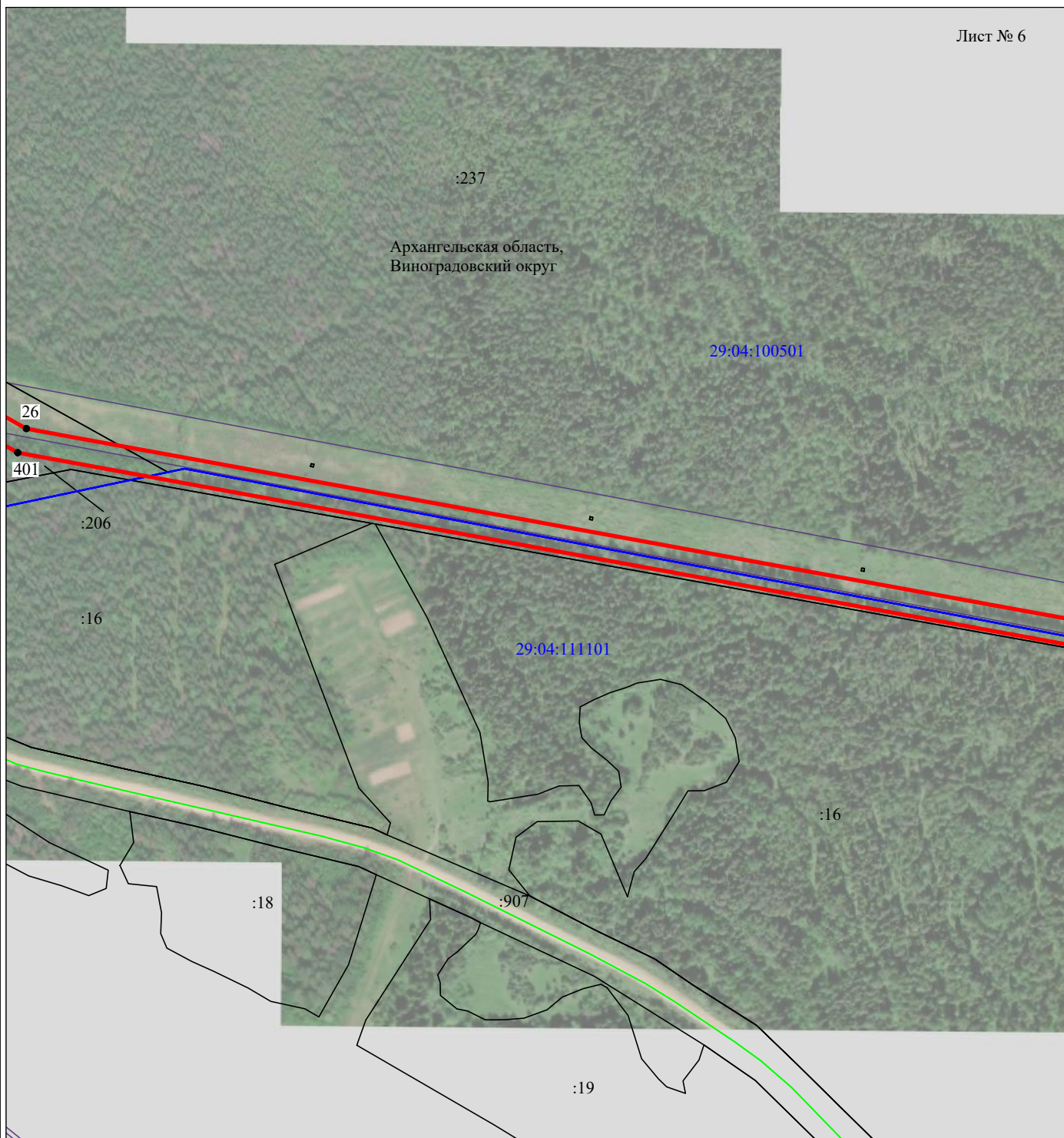
Масштаб 1:5000

Используемые условные знаки и обозначения:

- - граница публичного сервитута
- - граница кадастрового деления
- - граница населенного пункта, муниципального образования
- - граница земельного участка, имеющегося в ЕГРН
- - граница ОКС, имеющаяся в ЕГРН
- - граница охранной зоны, имеющейся в ЕГРН
- 29:04:010101:34 - кадастровый номер земельного участка, имеющегося в ЕГРН
- 29:04:010101 - номер кадастрового квартала
- 1 ● - обозначение характерных точек границ

Схема расположения границ публичного сервитута объекта

Лист № 6



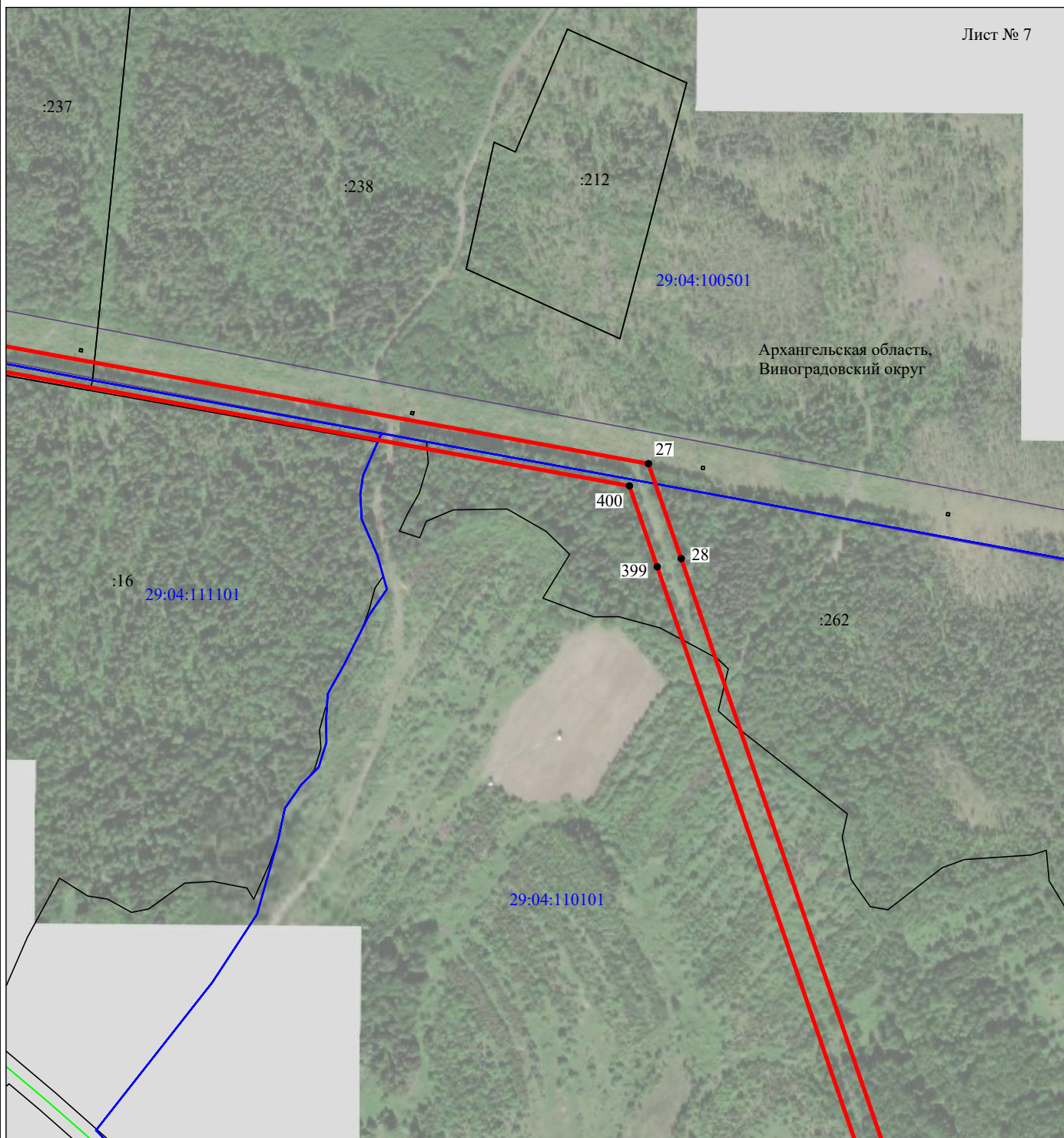
Масштаб 1:5000

Используемые условные знаки и обозначения:

- - граница публичного сервитута
- - граница кадастрового деления
- - граница населенного пункта, муниципального образования
- - граница земельного участка, имеющегося в ЕГРН
- - граница ОКС, имеющаяся в ЕГРН
- - граница охранной зоны, имеющейся в ЕГРН
- 29:04:010101:34
:34 - кадастровый номер земельного участка, имеющегося в ЕГРН
- 29:04:010101 - номер кадастрового квартала
- 1 ● - обозначение характерных точек границ

Схема расположения границ публичного сервитута объекта

Лист № 7

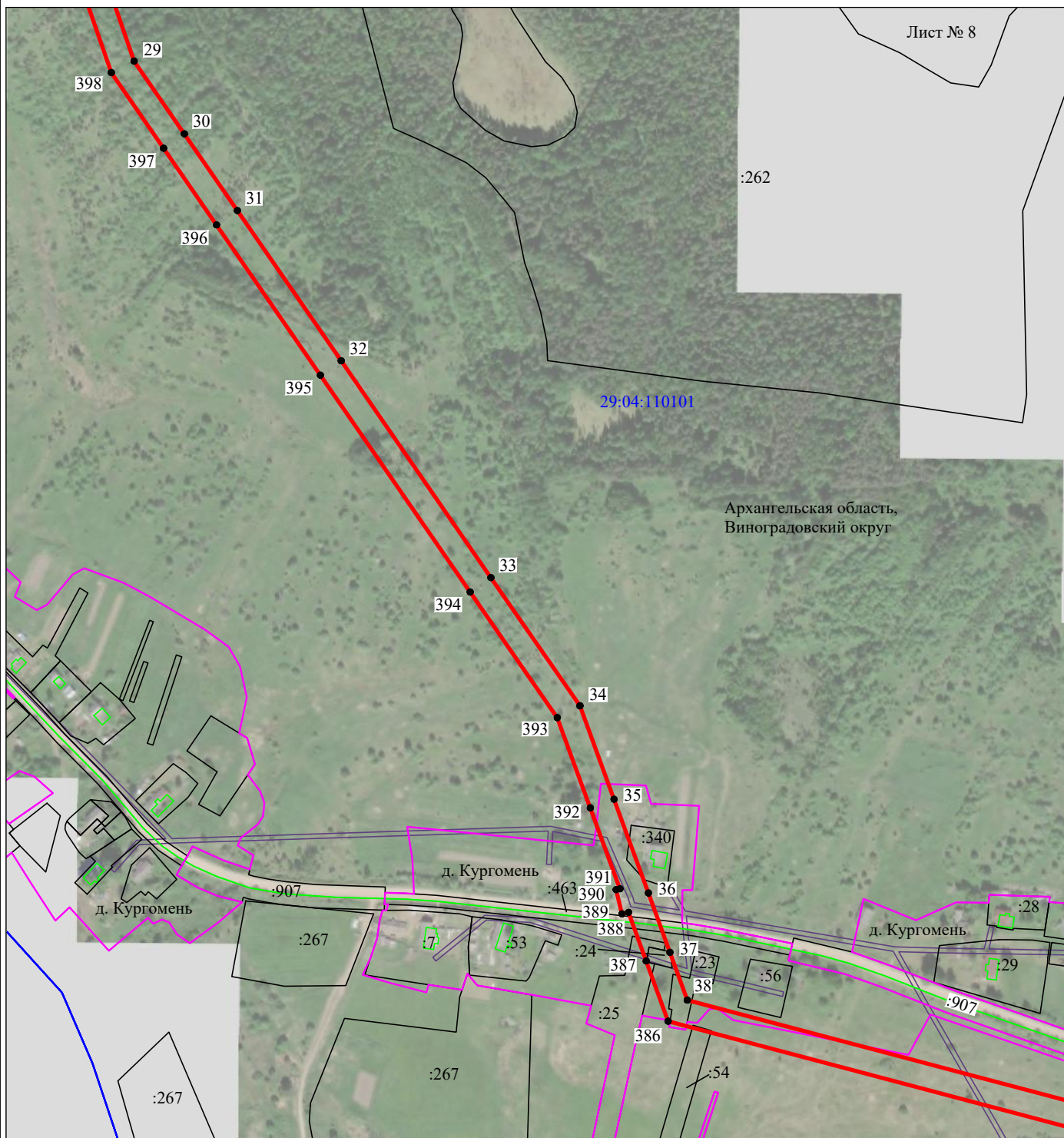


Масштаб 1:5000

Используемые условные знаки и обозначения:

- - граница публичного сервитута
- - граница кадастрового деления
- - граница населенного пункта, муниципального образования
- - граница земельного участка, имеющегося в ЕГРН
- - граница ОКС, имеющаяся в ЕГРН
- - граница охранной зоны, имеющейся в ЕГРН
- 29:04:010101:34
:34 - кадастровый номер земельного участка, имеющегося в ЕГРН
- 29:04:010101 - номер кадастрового квартала
- 1 ● - обозначение характерных точек границ

Схема расположения границ публичного сервитута объекта



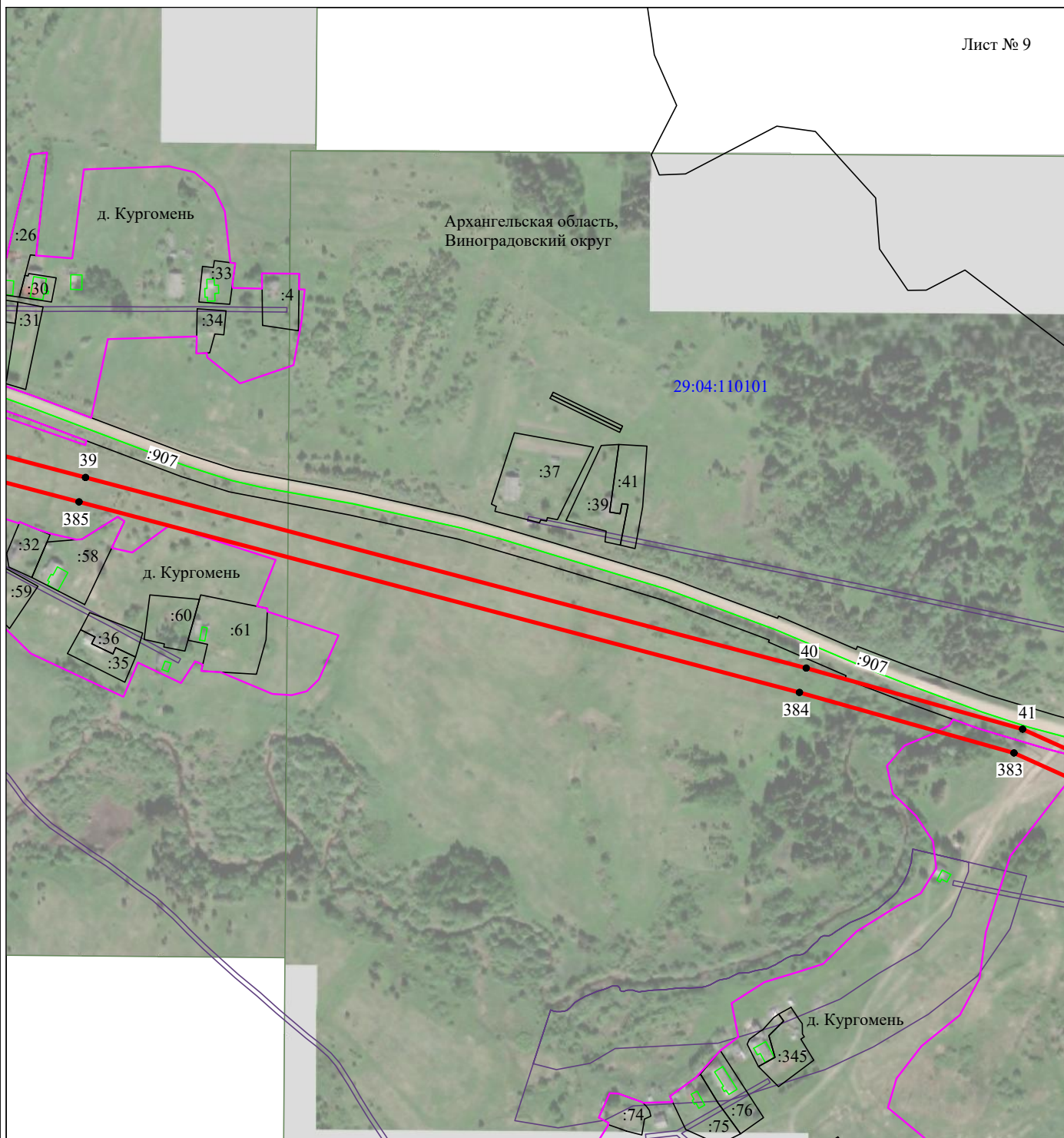
Масштаб 1:5000

Используемые условные знаки и обозначения:

- - граница публичного сервитута
- - граница кадастрового деления
- - граница населенного пункта, муниципального образования
- - граница земельного участка, имеющегося в ЕГРН
- - граница ОКС, имеющаяся в ЕГРН
- - граница охранной зоны, имеющейся в ЕГРН
- 29:04:010101:34
:34 - кадастровый номер земельного участка, имеющегося в ЕГРН
- 29:04:010101 - номер кадастрового квартала
- 1 ● - обозначение характерных точек границ

Схема расположения границ публичного сервитута объекта

Лист № 9



Масштаб 1:5000

Используемые условные знаки и обозначения:

- - граница публичного сервитута
- - граница кадастрового деления
- - граница населенного пункта, муниципального образования
- - граница земельного участка, имеющегося в ЕГРН
- - граница ОКС, имеющаяся в ЕГРН
- - граница охранной зоны, имеющейся в ЕГРН
- 29:04:010101:34
:34 - кадастровый номер земельного участка, имеющегося в ЕГРН
- 29:04:010101 - номер кадастрового квартала
- 1 ● - обозначение характерных точек границ

Схема расположения границ публичного сервитута объекта

Лист № 10

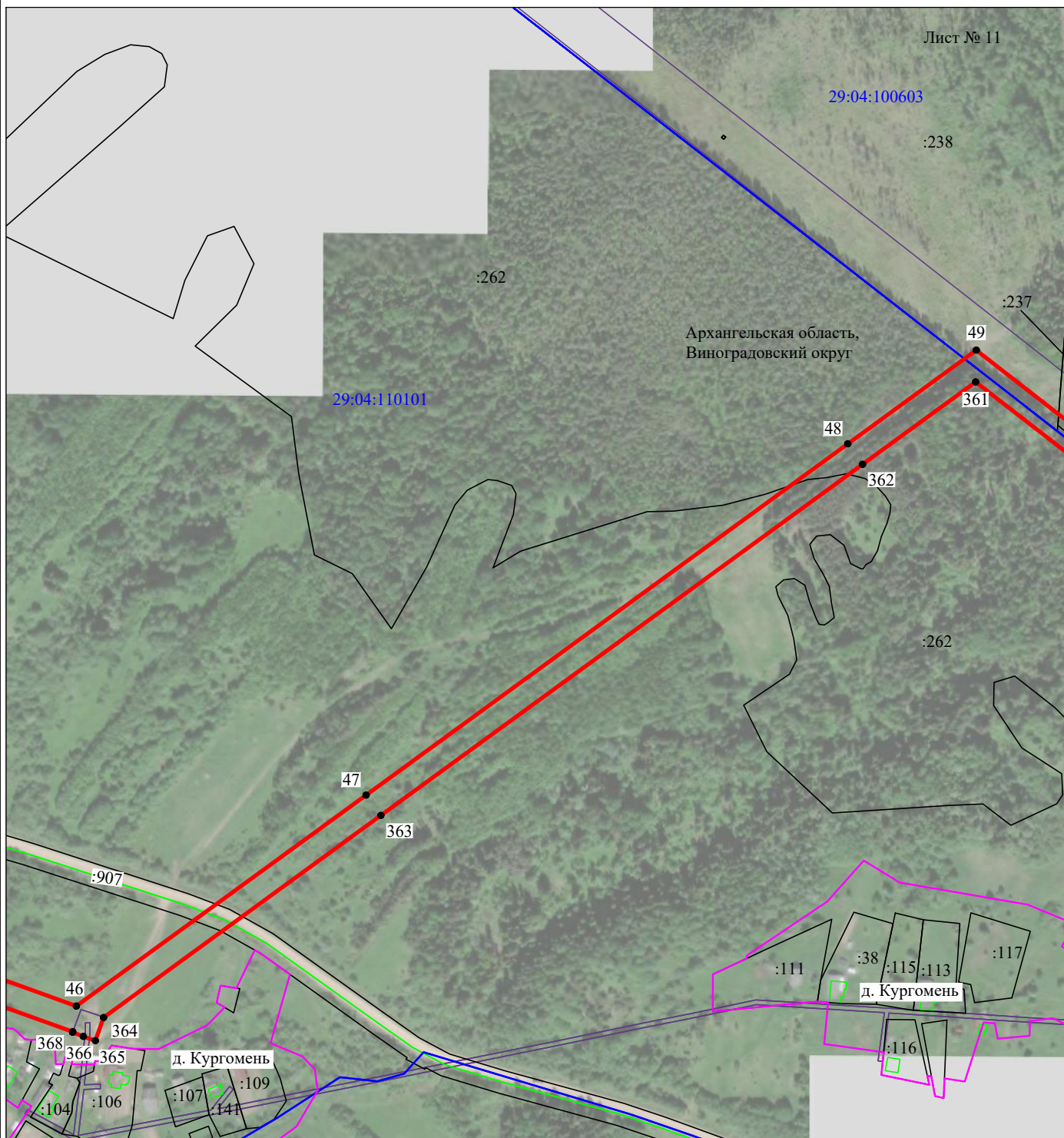


Масштаб 1:5000

Используемые условные знаки и обозначения:

- - граница публичного сервитута
- - граница кадастрового деления
- - граница населенного пункта, муниципального образования
- - граница земельного участка, имеющегося в ЕГРН
- - граница ОКС, имеющаяся в ЕГРН
- - граница охранной зоны, имеющейся в ЕГРН
- 29:04:010101:34
:34 - кадастровый номер земельного участка, имеющегося в ЕГРН
- 29:04:010101 - номер кадастрового квартала
- 1 ● - обозначение характерных точек границ

Схема расположения границ публичного сервитута объекта



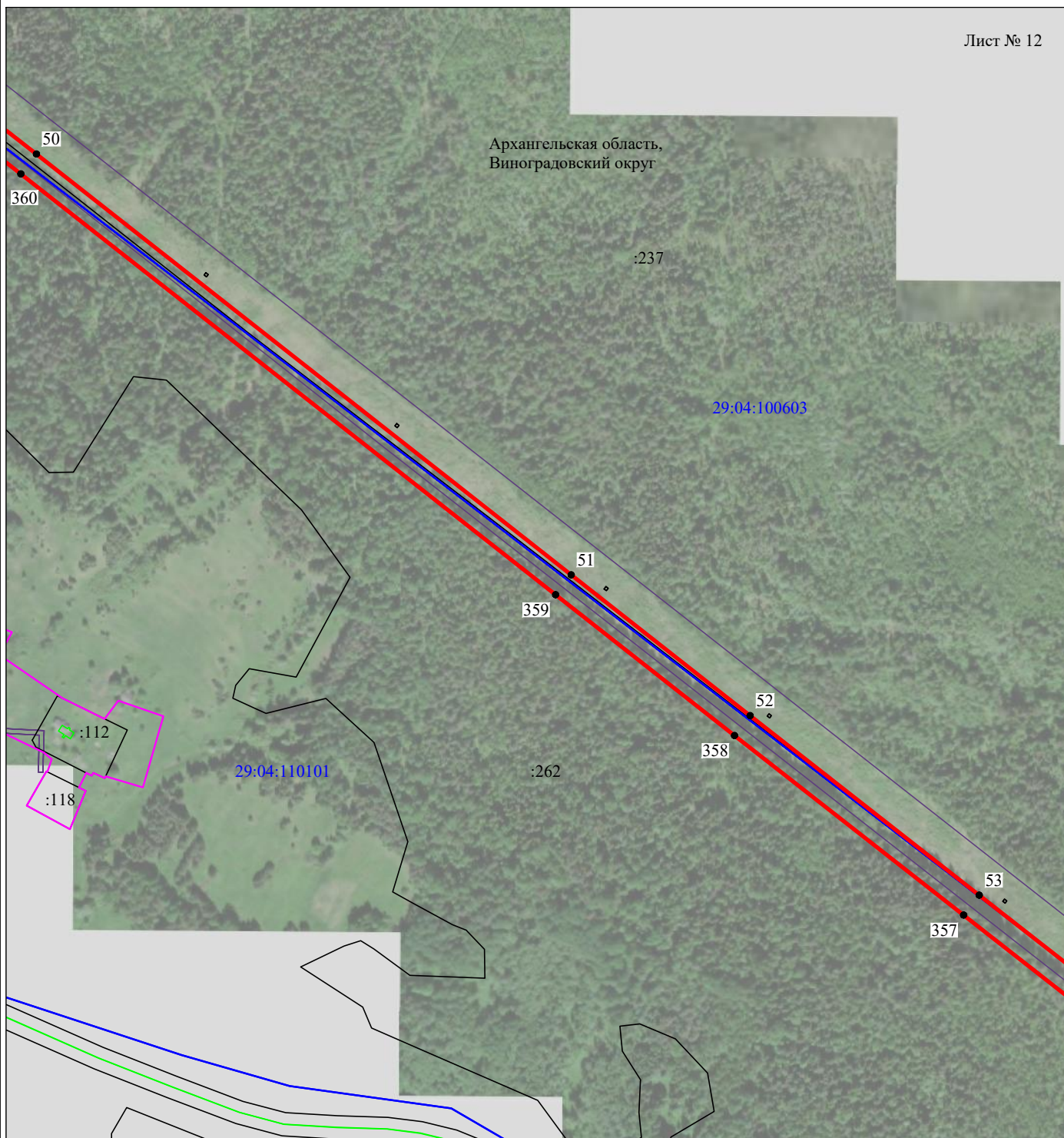
Масштаб 1:5000

Используемые условные знаки и обозначения:

- - граница публичного сервитута
 - - граница кадастрового деления
 - - граница населенного пункта, муниципального образования
 - - граница земельного участка, имеющегося в ЕГРН
 - - граница ОКС, имеющаяся в ЕГРН
 - - граница охранной зоны, имеющейся в ЕГРН
- 29:04:010101:34
:34 - кадастровый номер земельного участка, имеющегося в ЕГРН
- 29:04:010101 - номер кадастрового квартала
- 1 ● - обозначение характерных точек границ

Схема расположения границ публичного сервитута объекта

Лист № 12



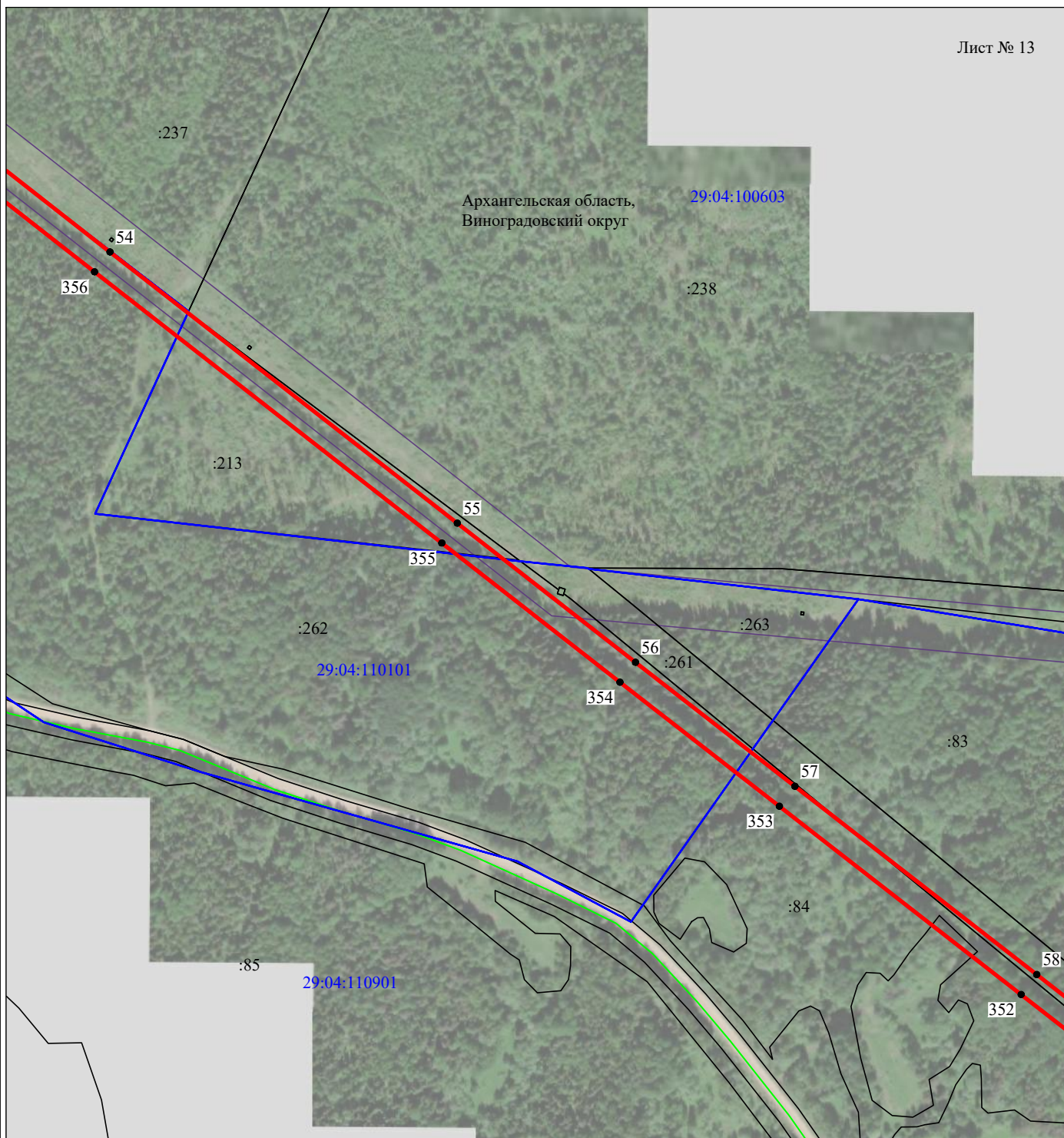
Масштаб 1:5000

Используемые условные знаки и обозначения:

- - граница публичного сервитута
- - граница кадастрового деления
- - граница населенного пункта, муниципального образования
- - граница земельного участка, имеющегося в ЕГРН
- - граница ОКС, имеющаяся в ЕГРН
- - граница охранной зоны, имеющейся в ЕГРН
- 29:04:010101:34
:34 - кадастровый номер земельного участка, имеющегося в ЕГРН
- 29:04:010101 - номер кадастрового квартала
- 1 ● - обозначение характерных точек границ

Схема расположения границ публичного сервитута объекта

Лист № 13



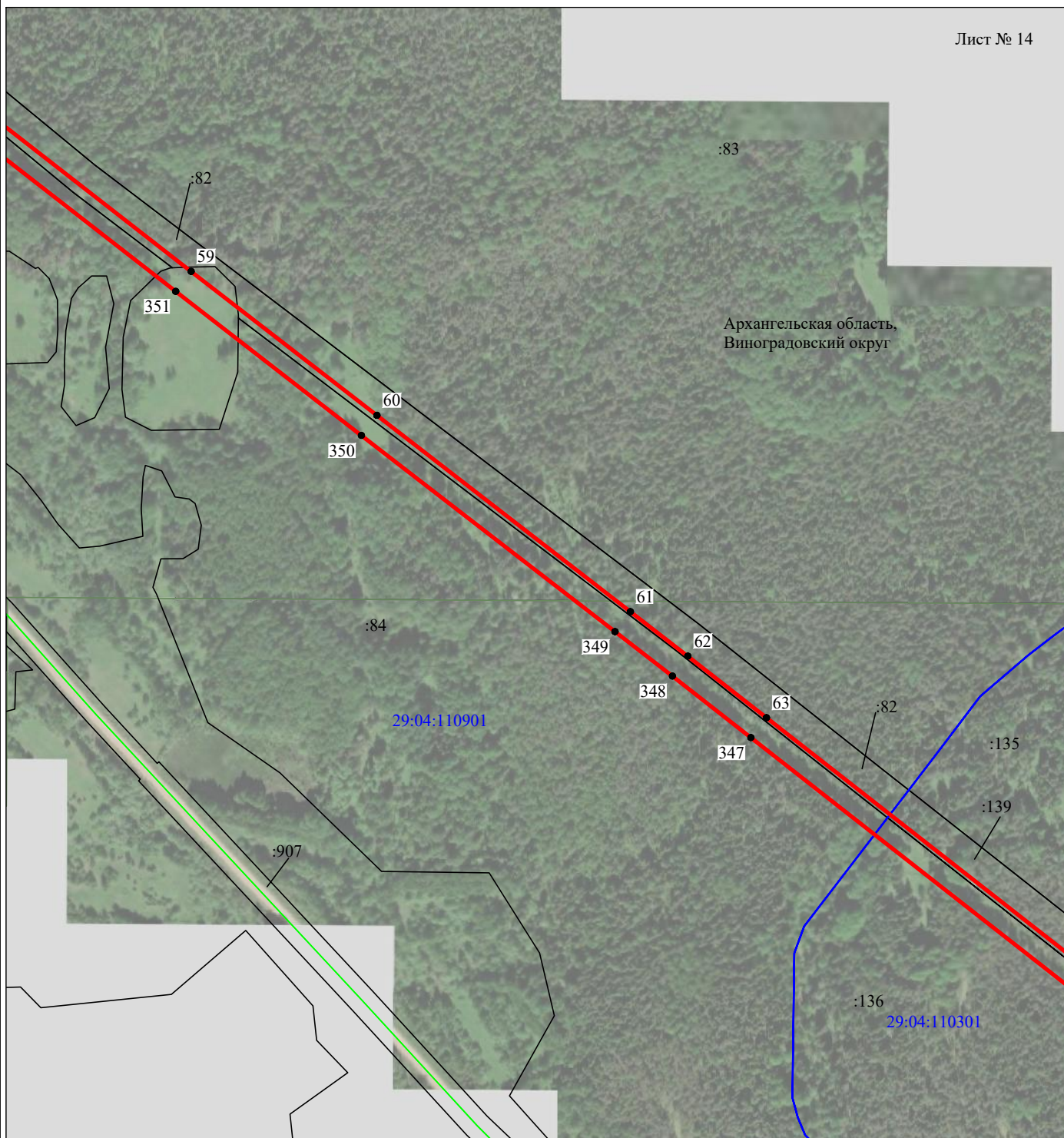
Масштаб 1:5000

Используемые условные знаки и обозначения:

- - граница публичного сервитута
- - граница кадастрового деления
- - граница населенного пункта, муниципального образования
- - граница земельного участка, имеющегося в ЕГРН
- - граница ОКС, имеющаяся в ЕГРН
- - граница охранной зоны, имеющейся в ЕГРН
- 29:04:010101:34
:34 - кадастровый номер земельного участка, имеющегося в ЕГРН
- 29:04:010101 - номер кадастрового квартала
- 1 ● - обозначение характерных точек границ

Схема расположения границ публичного сервитута объекта

Лист № 14

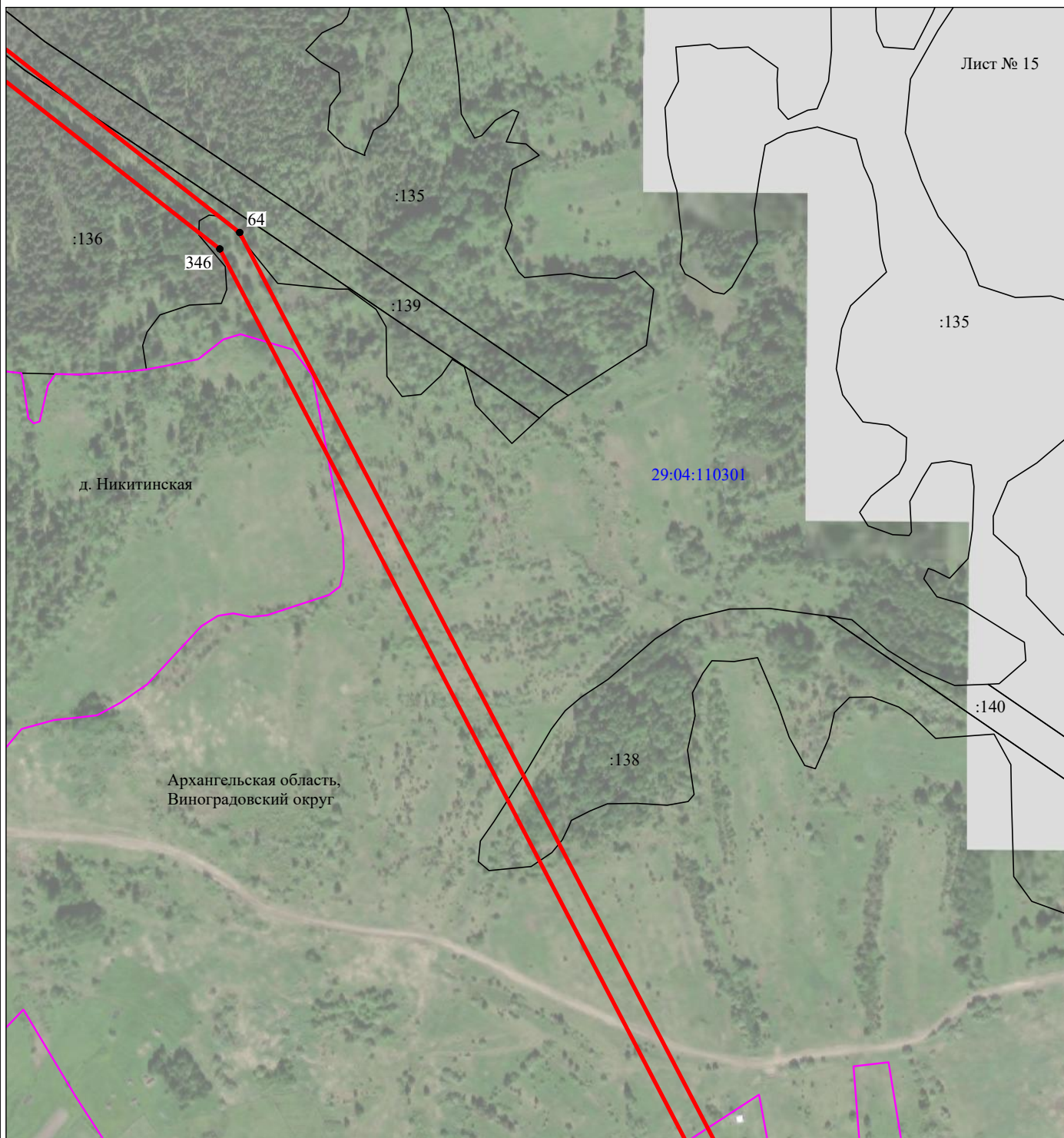


Масштаб 1:5000

Используемые условные знаки и обозначения:

- - граница публичного сервитута
- - граница кадастрового деления
- - граница населенного пункта, муниципального образования
- - граница земельного участка, имеющегося в ЕГРН
- - граница ОКС, имеющаяся в ЕГРН
- - граница охранной зоны, имеющейся в ЕГРН
- 29:04:010101:34
:34 - кадастровый номер земельного участка, имеющегося в ЕГРН
- 29:04:010101 - номер кадастрового квартала
- 1 ● - обозначение характерных точек границ

Схема расположения границ публичного сервитута объекта



Масштаб 1:5000

Используемые условные знаки и обозначения:

- - граница публичного сервитута
- - граница кадастрового деления
- - граница населенного пункта, муниципального образования
- - граница земельного участка, имеющегося в ЕГРН
- - граница ОКС, имеющаяся в ЕГРН
- - граница охранной зоны, имеющейся в ЕГРН
- 29:04:010101:34
:34 - кадастровый номер земельного участка, имеющегося в ЕГРН
- 29:04:010101 - номер кадастрового квартала
- 1 ● - обозначение характерных точек границ

Схема расположения границ публичного сервитута объекта

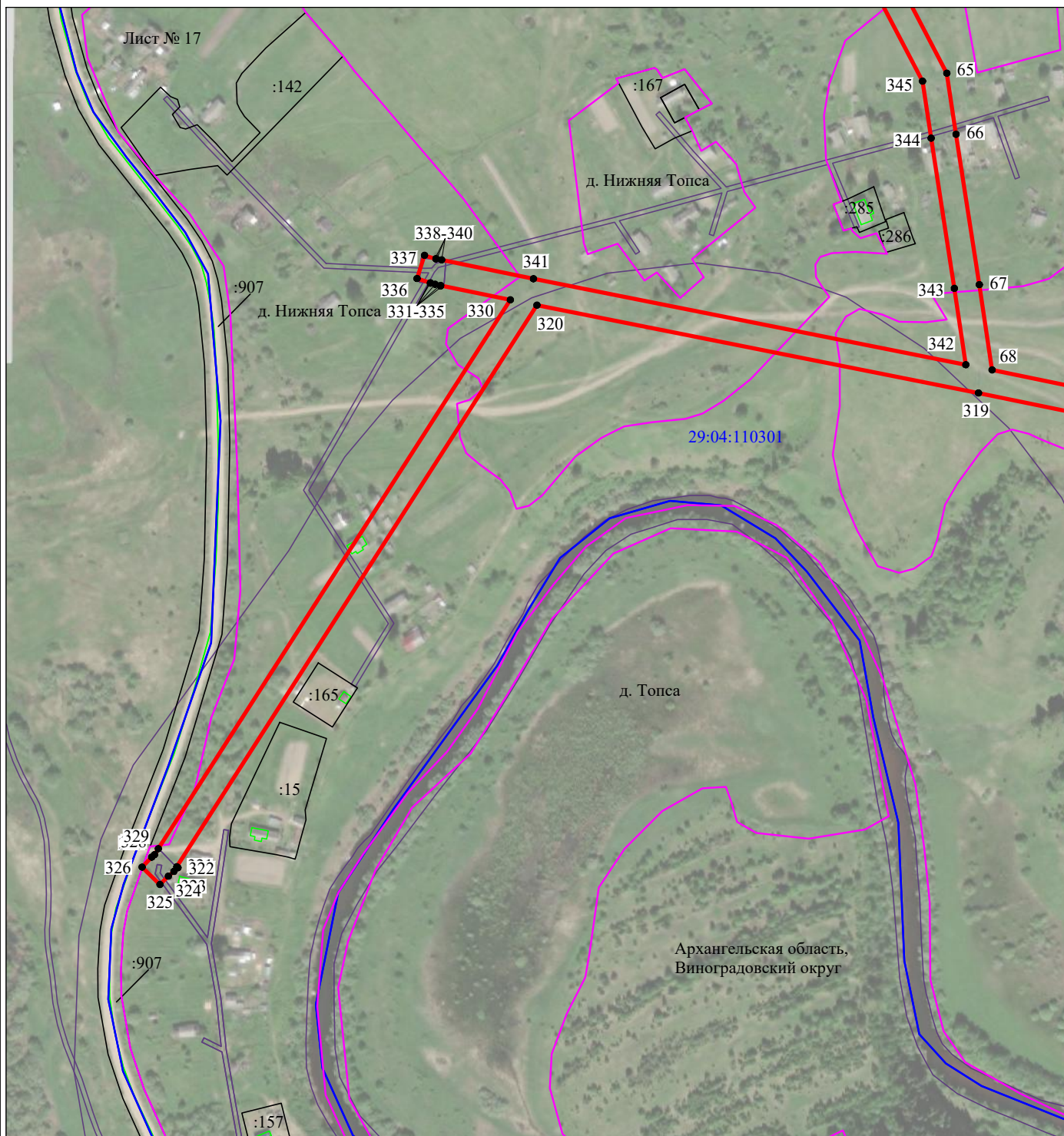


Масштаб 1:5000

Используемые условные знаки и обозначения:

- - граница публичного сервитута
- - граница кадастрового деления
- - граница населенного пункта, муниципального образования
- - граница земельного участка, имеющегося в ЕГРН
- - граница ОКС, имеющаяся в ЕГРН
- - граница охранной зоны, имеющейся в ЕГРН
- 29:04:010101:34 - кадастровый номер земельного участка, имеющегося в ЕГРН
- 29:04:010101 - номер кадастрового квартала
- 1 ● - обозначение характерных точек границ

Схема расположения границ публичного сервитута объекта



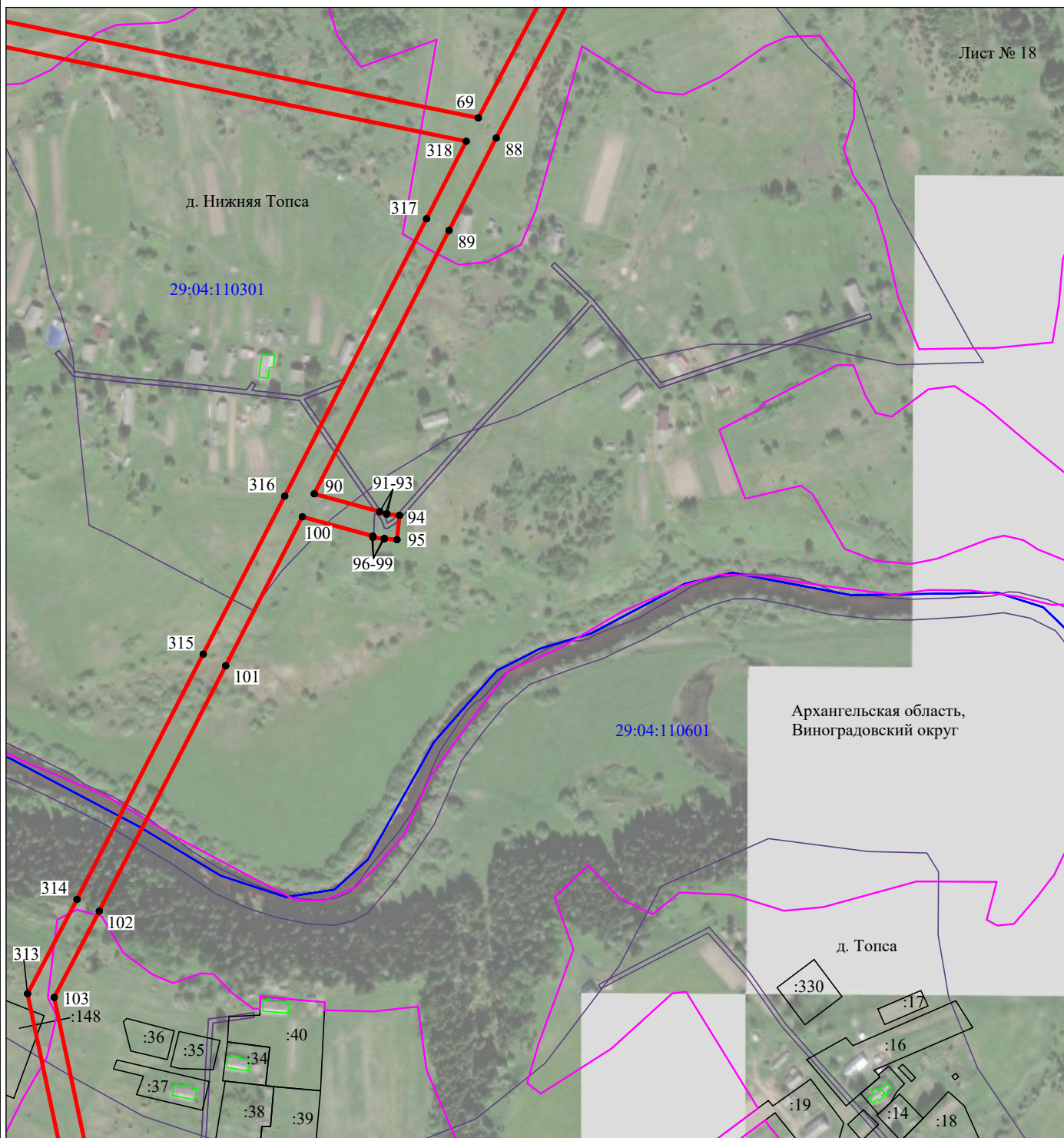
Масштаб 1:5000

Используемые условные знаки и обозначения:

- - граница публичного сервитута
- - граница кадастрового деления
- - граница населенного пункта, муниципального образования
- - граница земельного участка, имеющегося в ЕГРН
- - граница ОКС, имеющаяся в ЕГРН
- - граница охранной зоны, имеющейся в ЕГРН
- 29:04:010101:34
:34 - кадастровый номер земельного участка, имеющегося в ЕГРН
- 29:04:010101 - номер кадастрового квартала
- 1 ● - обозначение характерных точек границ

Схема расположения границ публичного сервитута объекта

Лист № 18

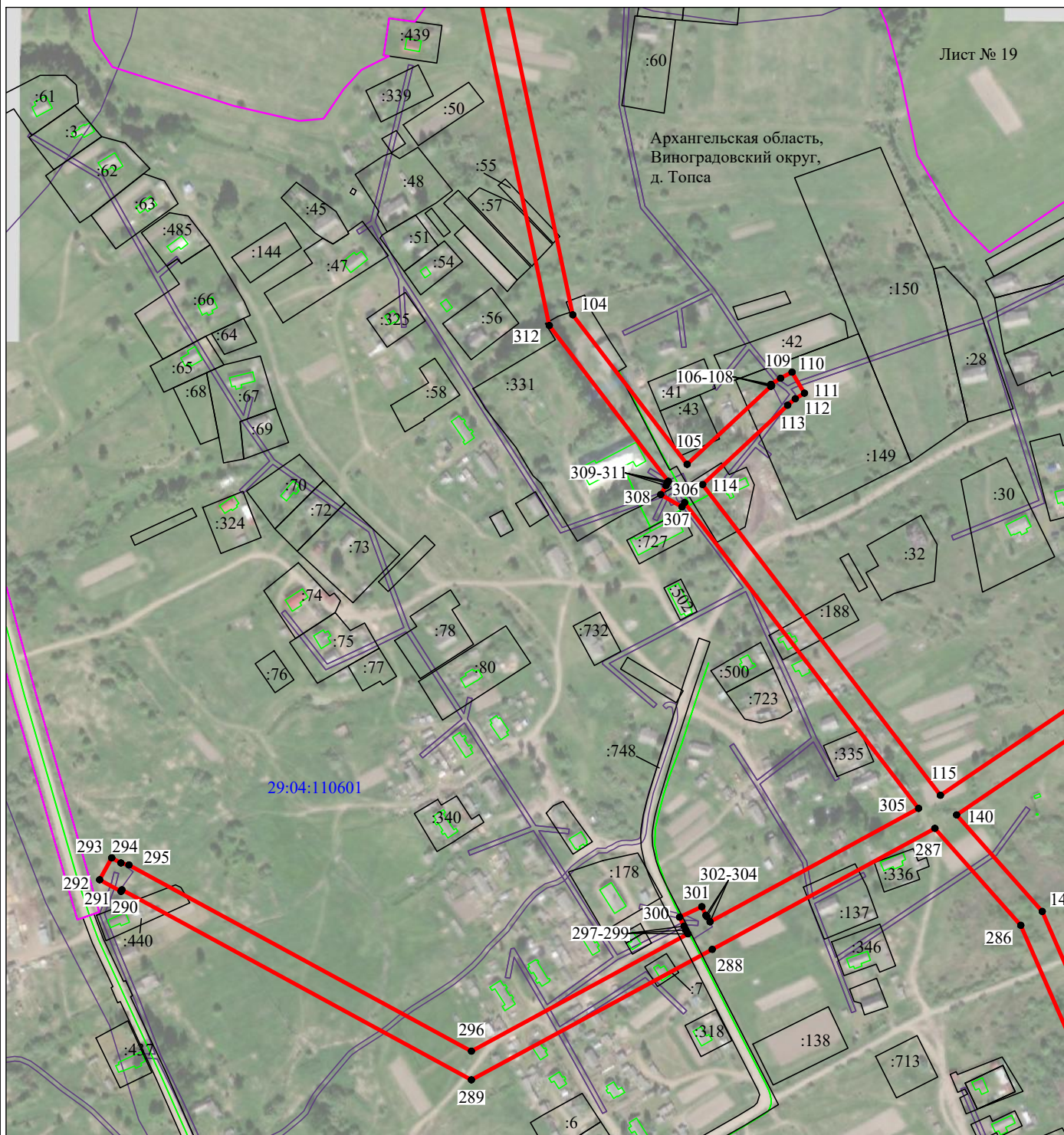


Масштаб 1:5000

Используемые условные знаки и обозначения:

- - граница публичного сервитута
- - граница кадастрового деления
- - граница населенного пункта, муниципального образования
- - граница земельного участка, имеющегося в ЕГРН
- - граница ОКС, имеющаяся в ЕГРН
- - граница охранной зоны, имеющейся в ЕГРН
- 29:04:010101:34
:34 - кадастровый номер земельного участка, имеющегося в ЕГРН
- 29:04:010101 - номер кадастрового квартала
- 1 ● - обозначение характерных точек границ

Схема расположения границ публичного сервитута объекта



Масштаб 1:5000

Используемые условные знаки и обозначения:

- - граница публичного сервитута
- - граница кадастрового деления
- - граница населенного пункта, муниципального образования
- - граница земельного участка, имеющегося в ЕГРН
- - граница ОКС, имеющаяся в ЕГРН
- - граница охранной зоны, имеющейся в ЕГРН
- 29:04:010101:34
:34 - кадастровый номер земельного участка, имеющегося в ЕГРН
- 29:04:010101 - номер кадастрового квартала
- 1 ● - обозначение характерных точек границ

Схема расположения границ публичного сервитута объекта



Масштаб 1:5000

Используемые условные знаки и обозначения:

- - граница публичного сервитута
- - граница кадастрового деления
- - граница населенного пункта, муниципального образования
- - граница земельного участка, имеющегося в ЕГРН
- - граница ОКС, имеющаяся в ЕГРН
- - граница охранной зоны, имеющейся в ЕГРН
- 29:04:010101:34
:34 - кадастровый номер земельного участка, имеющегося в ЕГРН
- 29:04:010101 - номер кадастрового квартала
- 1 ● - обозначение характерных точек границ

Схема расположения границ публичного сервитута объекта

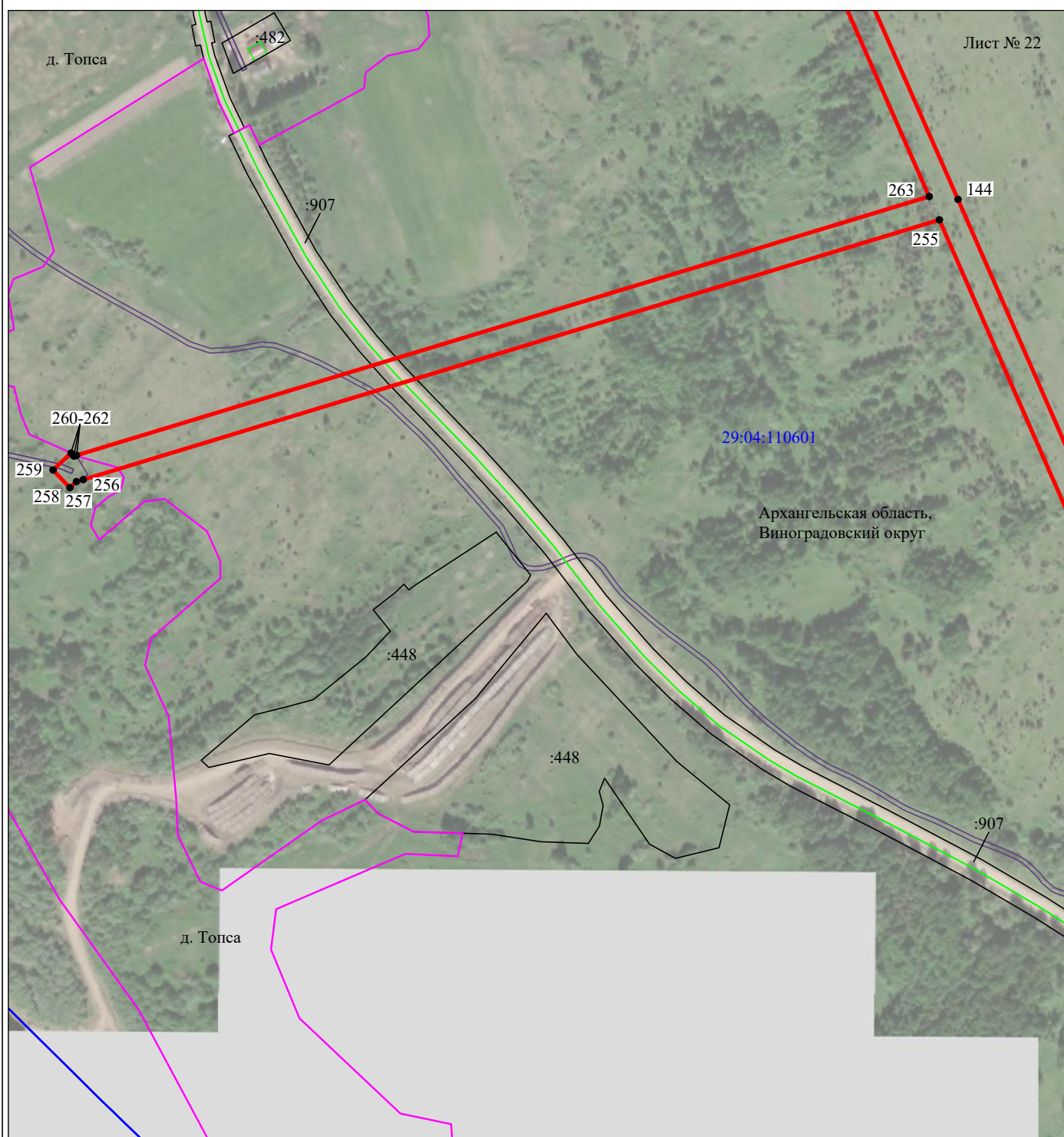


Масштаб 1:5000

Используемые условные знаки и обозначения:

- - граница публичного сервитута
- - граница кадастрового деления
- - граница населенного пункта, муниципального образования
- - граница земельного участка, имеющегося в ЕГРН
- - граница ОКС, имеющаяся в ЕГРН
- - граница охранной зоны, имеющейся в ЕГРН
- 29:04:010101:34
:34 - кадастровый номер земельного участка, имеющегося в ЕГРН
- 29:04:010101 - номер кадастрового квартала
- 1 ● - обозначение характерных точек границ

Схема расположения границ публичного сервитута объекта



Масштаб 1:5000

Используемые условные знаки и обозначения:

- - граница публичного сервитута
- - граница кадастрового деления
- - граница населенного пункта, муниципального образования
- - граница земельного участка, имеющегося в ЕГРН
- - граница ОКС, имеющаяся в ЕГРН
- - граница охранной зоны, имеющейся в ЕГРН
- 29:04:010101:34
:34 - кадастровый номер земельного участка, имеющегося в ЕГРН
- 29:04:010101 - номер кадастрового квартала
- 1 • - обозначение характерных точек границ

Схема расположения границ публичного сервитута объекта

Лист № 23



Масштаб 1:5000

Используемые условные знаки и обозначения:

- - граница публичного сервитута
- - граница кадастрового деления
- - граница населенного пункта, муниципального образования
- - граница земельного участка, имеющегося в ЕГРН
- - граница ОКС, имеющаяся в ЕГРН
- - граница охранной зоны, имеющейся в ЕГРН
- 29:04:010101:34
:34 - кадастровый номер земельного участка, имеющегося в ЕГРН
- 29:04:010101 - номер кадастрового квартала
- 1 ● - обозначение характерных точек границ

Схема расположения границ публичного сервитута объекта



Масштаб 1:5000

Используемые условные знаки и обозначения:

- - граница публичного сервитута
- - граница кадастрового деления
- - граница населенного пункта, муниципального образования
- - граница земельного участка, имеющегося в ЕГРН
- - граница ОКС, имеющаяся в ЕГРН
- - граница охранной зоны, имеющейся в ЕГРН
- 29:04:010101:34
:34 - кадастровый номер земельного участка, имеющегося в ЕГРН
- 29:04:010101 - номер кадастрового квартала
- 1 ● - обозначение характерных точек границ

Схема расположения границ публичного сервитута объекта

Лист № 25



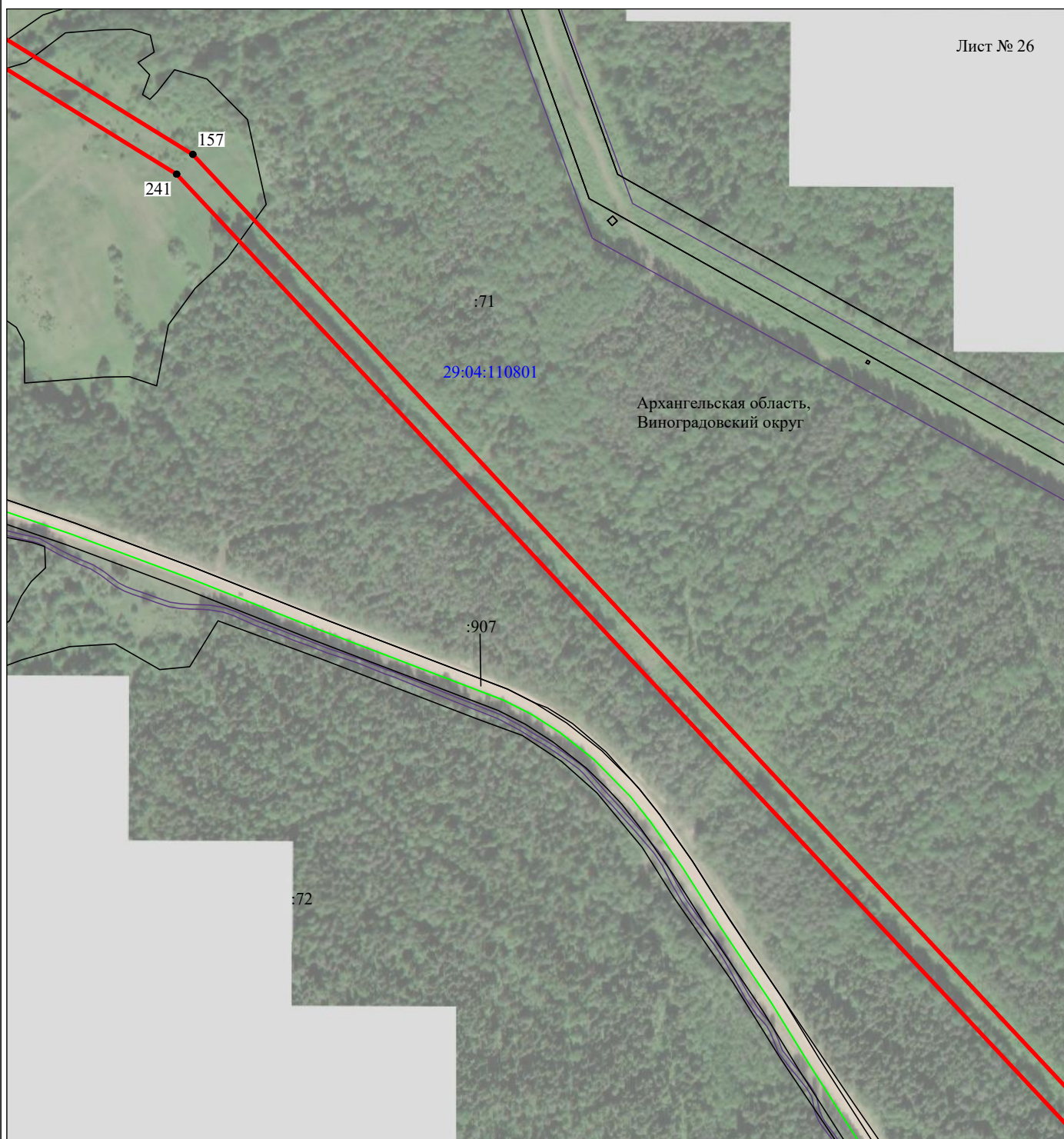
Масштаб 1:5000

Используемые условные знаки и обозначения:

- - граница публичного сервитута
- - граница кадастрового деления
- - граница населенного пункта, муниципального образования
- - граница земельного участка, имеющегося в ЕГРН
- - граница ОКС, имеющаяся в ЕГРН
- - граница охранной зоны, имеющейся в ЕГРН
- 29:04:010101:34
:34 - кадастровый номер земельного участка, имеющегося в ЕГРН
- 29:04:010101 - номер кадастрового квартала
- 1 ● - обозначение характерных точек границ

Схема расположения границ публичного сервитута объекта

Лист № 26

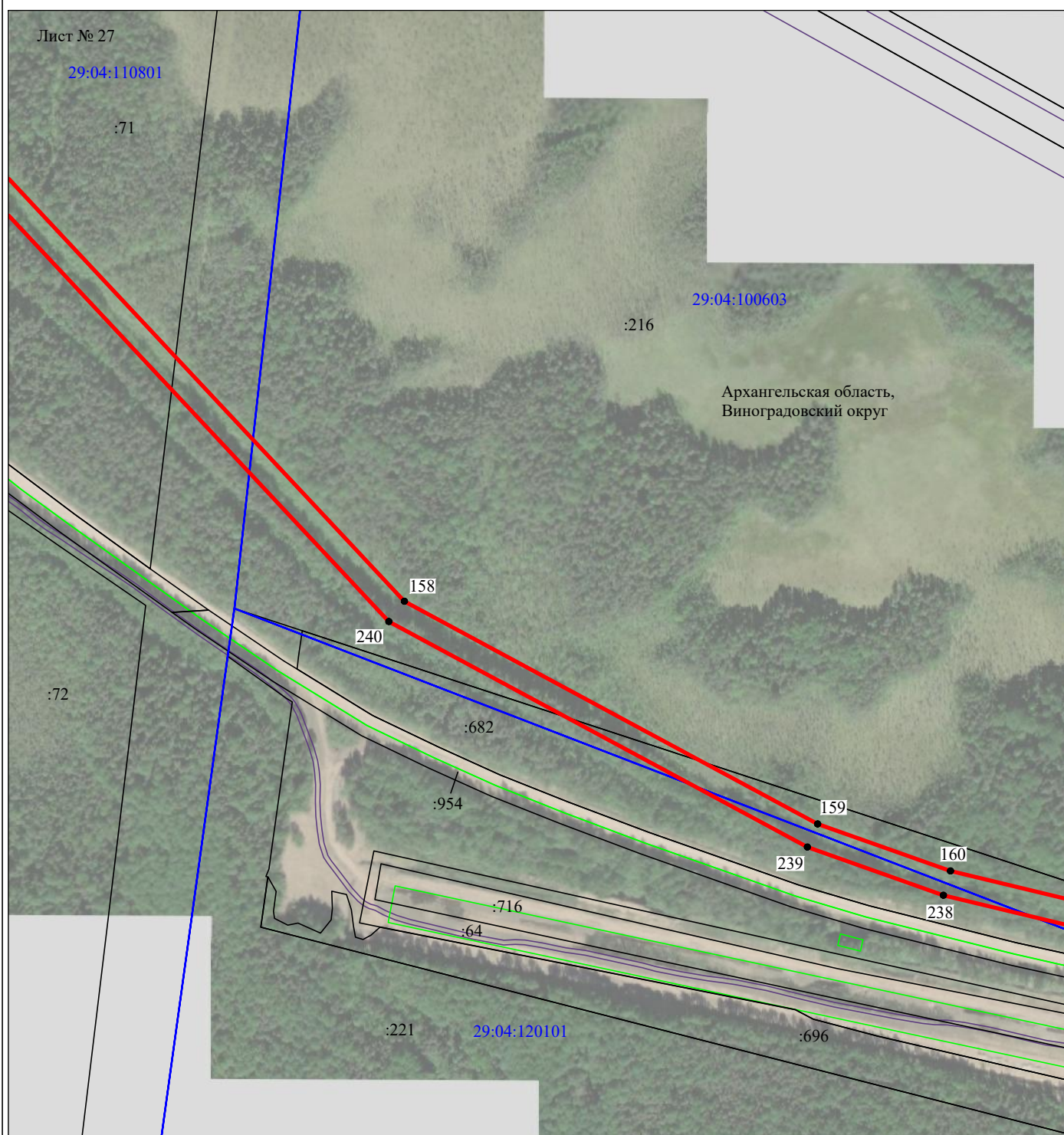


Масштаб 1:5000

Используемые условные знаки и обозначения:

- - граница публичного сервитута
- - граница кадастрового деления
- - граница населенного пункта, муниципального образования
- - граница земельного участка, имеющегося в ЕГРН
- - граница ОКС, имеющаяся в ЕГРН
- - граница охранной зоны, имеющейся в ЕГРН
- 29:04:010101:34 - кадастровый номер земельного участка, имеющегося в ЕГРН
- 29:04:010101 - номер кадастрового квартала
- 1 ● - обозначение характерных точек границ

Схема расположения границ публичного сервитута объекта



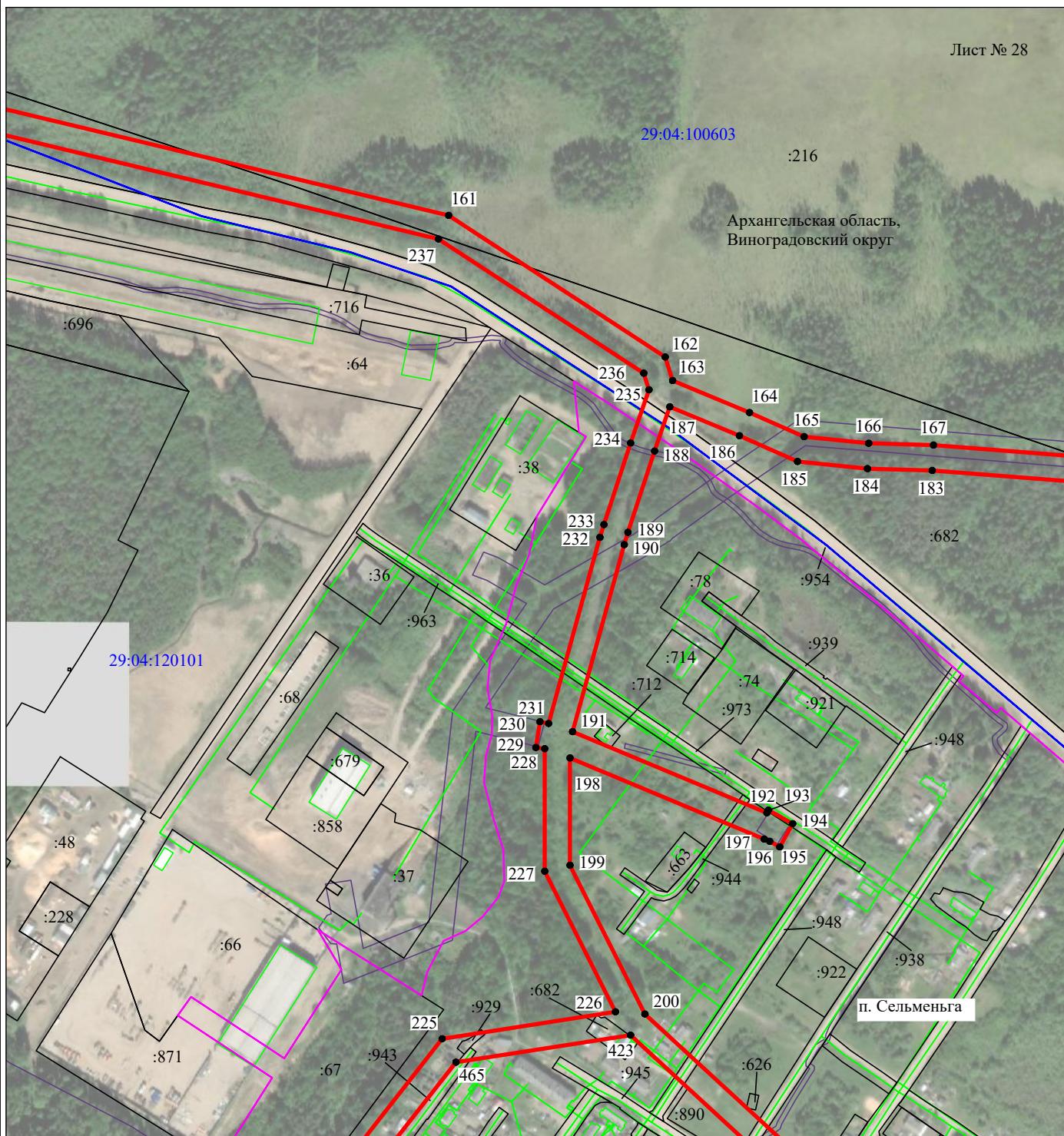
Масштаб 1:5000

Используемые условные знаки и обозначения:

- - граница публичного сервитута
- - граница кадастрового деления
- - граница населенного пункта, муниципального образования
- - граница земельного участка, имеющегося в ЕГРН
- - граница ОКС, имеющаяся в ЕГРН
- - граница охранной зоны, имеющейся в ЕГРН
- 29:04:010101:34
:34 - кадастровый номер земельного участка, имеющегося в ЕГРН
- 29:04:010101 - номер кадастрового квартала
- 1 ● - обозначение характерных точек границ

Схема расположения границ публичного сервитута объекта

Лист № 28



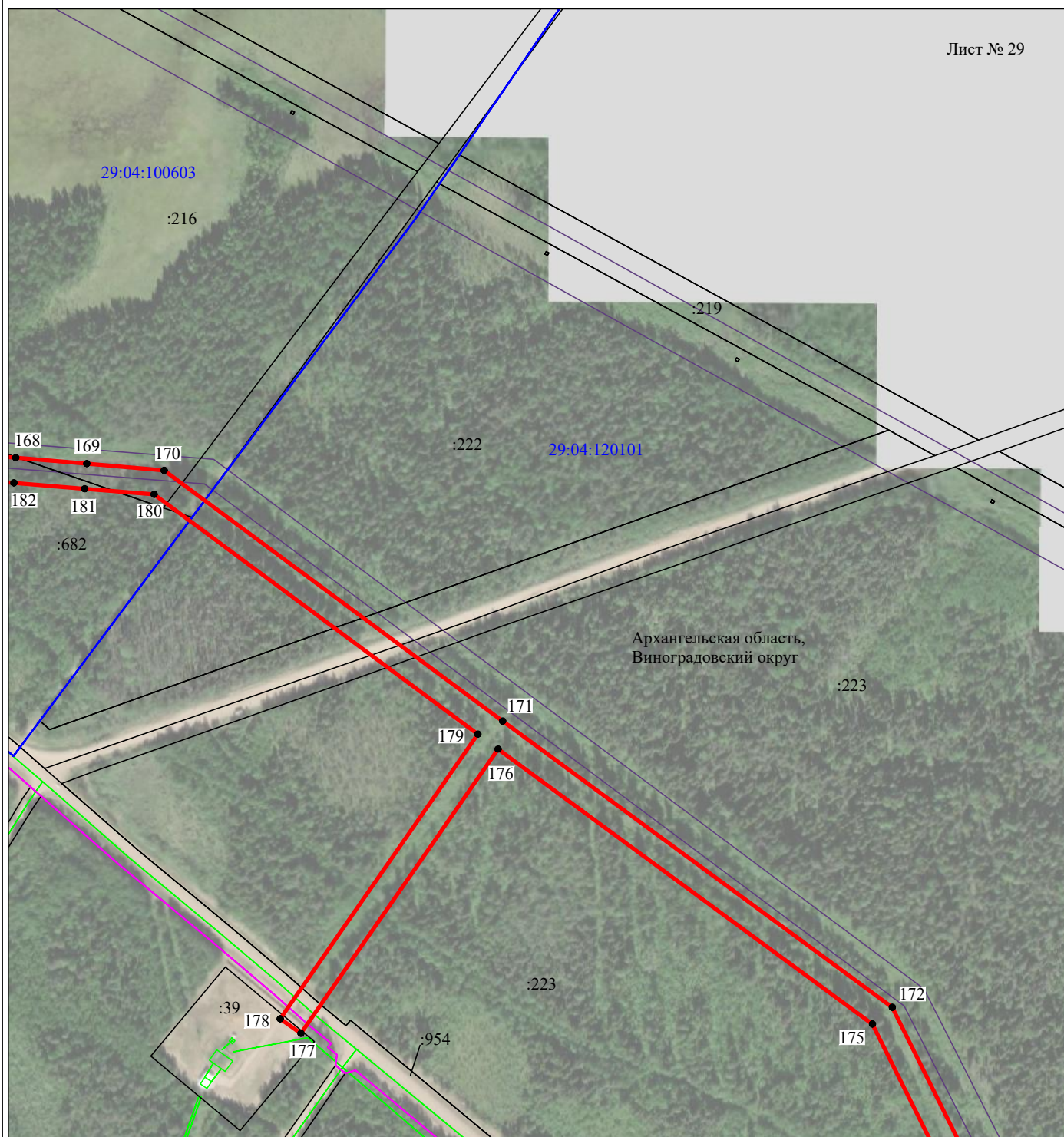
Масштаб 1:5000

Используемые условные знаки и обозначения:

- - граница публичного сервитута
- - граница кадастрового деления
- - граница населенного пункта, муниципального образования
- - граница земельного участка, имеющегося в ЕГРН
- - граница ОКС, имеющаяся в ЕГРН
- - граница охранной зоны, имеющейся в ЕГРН
- 29:04:010101:34
:34 - кадастровый номер земельного участка, имеющегося в ЕГРН
- 29:04:010101 - номер кадастрового квартала
- 1 ● - обозначение характерных точек границ

Схема расположения границ публичного сервитута объекта

Лист № 29



Масштаб 1:5000

Используемые условные знаки и обозначения:

- - граница публичного сервитута
- - граница кадастрового деления
- - граница населенного пункта, муниципального образования
- - граница земельного участка, имеющегося в ЕГРН
- - граница ОКС, имеющаяся в ЕГРН
- - граница охранной зоны, имеющейся в ЕГРН
- 29:04:010101:34
:34 - кадастровый номер земельного участка, имеющегося в ЕГРН
- 29:04:010101 - номер кадастрового квартала
- 1 ● - обозначение характерных точек границ

Схема расположения границ публичного сервитута объекта



Масштаб 1:5000

Используемые условные знаки и обозначения:

- - граница публичного сервитута
- - граница кадастрового деления
- - граница населенного пункта, муниципального образования
- - граница земельного участка, имеющегося в ЕГРН
- - граница ОКС, имеющаяся в ЕГРН
- - граница охранной зоны, имеющейся в ЕГРН
- 29:04:010101:34
:34 - кадастровый номер земельного участка, имеющегося в ЕГРН
- 29:04:010101 - номер кадастрового квартала
- 1 • - обозначение характерных точек границ

Схема расположения границ публичного сервитута объекта

Лист № 31



Масштаб 1:5000

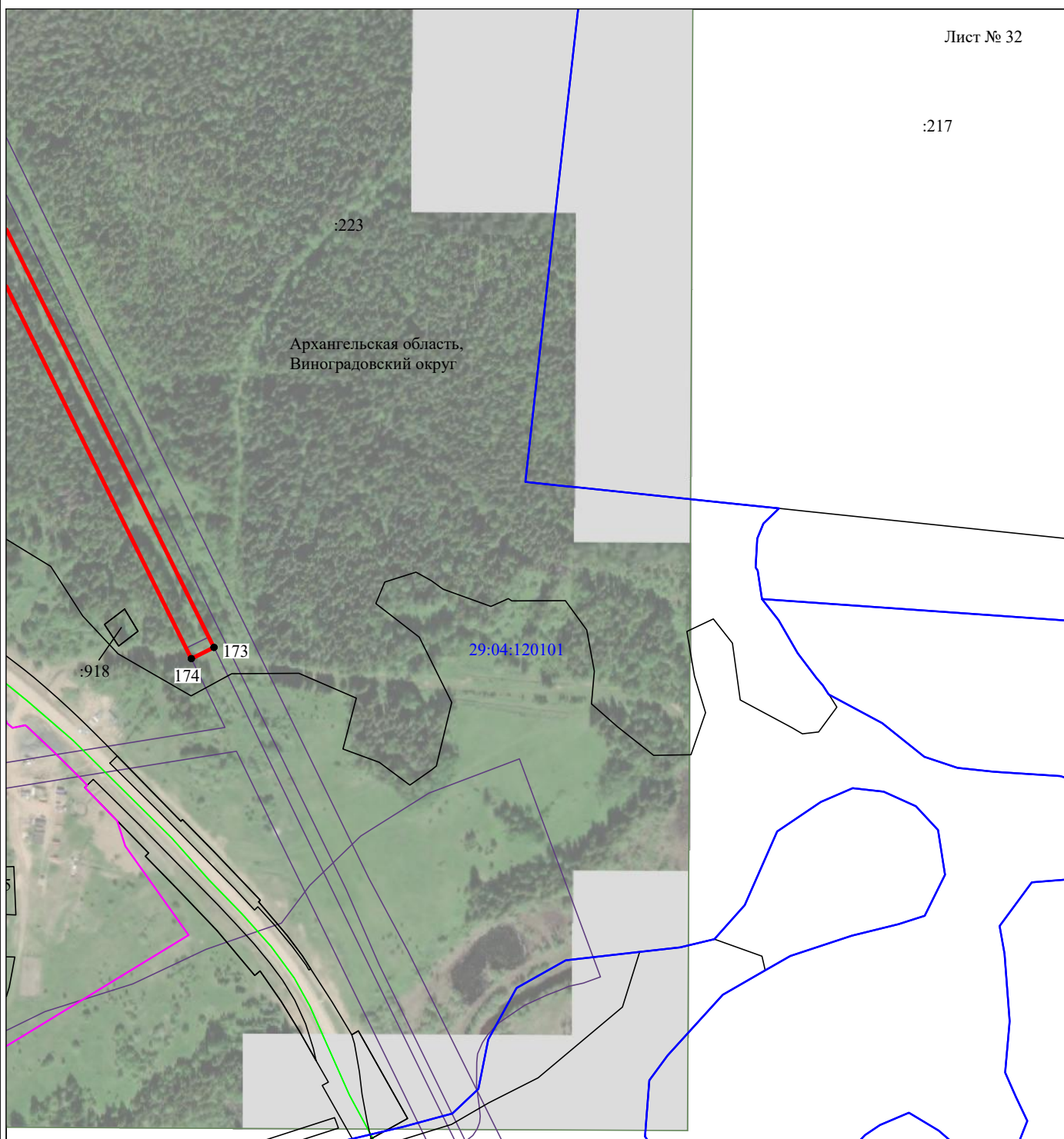
Используемые условные знаки и обозначения:

- - граница публичного сервитута
- - граница кадастрового деления
- - граница населенного пункта, муниципального образования
- - граница земельного участка, имеющегося в ЕГРН
- - граница ОКС, имеющаяся в ЕГРН
- - граница охранной зоны, имеющейся в ЕГРН
- 29:04:010101:34
:34 - кадастровый номер земельного участка, имеющегося в ЕГРН
- 29:04:010101 - номер кадастрового квартала
- 1 • - обозначение характерных точек границ

Схема расположения границ публичного сервитута объекта

Лист № 32

:217



Масштаб 1:5000

Используемые условные знаки и обозначения:

- - граница публичного сервитута
- - граница кадастрового деления
- - граница населенного пункта, муниципального образования
- - граница земельного участка, имеющегося в ЕГРН
- - граница ОКС, имеющаяся в ЕГРН
- - граница охранной зоны, имеющейся в ЕГРН
- 29:04:010101:34 - кадастровый номер земельного участка, имеющегося в ЕГРН
- 29:04:010101 - номер кадастрового квартала
- 1 • - обозначение характерных точек границ