

**ГРАФИЧЕСКОЕ ОПИСАНИЕ**  
местоположения границ публичного сервитута

Публичный сервитут для эксплуатации объекта электросетевого хозяйства "ВЛ-10 кВ № 3 от ПС "Родионовская"  
(наименование объекта, местоположение границ которого описано (далее - объект))

**Раздел 1**

Сведения об объекте		
№ п/п	Характеристики объекта	Описание характеристик
1	2	3
1	Местоположение объекта	Архангельская область, муниципальный округ Виноградовский
2	Площадь объекта +/- величина погрешности определения площади (P +/- Дельта P)	305115 кв.м ± 117.50 кв.м
3	Иные характеристики объекта	–

**Раздел 2**

Сведения о местоположении границ объекта					
1. Система координат <u>МСК-29, зона 3, 6 градусная</u>					
2. Сведения о характерных точках границ объекта					
Обозначение характерных точек границ	Координаты, м		Метод определения координат характерной точки	Средняя квадратическая погрешность положения характерной точки (M <sub>r</sub> ), м	Описание обозначения точки на местности (при наличии)
	X	Y			
1	2	3	4	5	6
1	489112.64	3299122.59	Метод спутниковых геодезических измерений (определений)	0.10	–
2	488865.24	3299245.47	Метод спутниковых геодезических измерений (определений)	0.10	–
3	488384.62	3299413.05	Метод спутниковых геодезических измерений (определений)	0.10	–
4	487707.10	3299964.19	Метод спутниковых геодезических измерений (определений)	0.10	–
5	487491.97	3300138.73	Метод спутниковых геодезических измерений (определений)	0.10	–
6	486874.23	3300639.93	Метод спутниковых геодезических измерений (определений)	0.10	–
7	486759.47	3300771.27	Метод спутниковых геодезических измерений (определений)	0.10	–
8	486759.71	3300771.43	Метод спутниковых геодезических измерений (определений)	0.10	–
9	486746.67	3300788.27	Метод спутниковых геодезических измерений (определений)	0.10	–
10	486729.75	3300775.02	Метод спутниковых геодезических измерений (определений)	0.10	–
11	486735.50	3300767.60	Метод спутниковых геодезических измерений (определений)	0.10	–
12	486737.86	3300762.93	Метод спутниковых геодезических измерений (определений)	0.10	–
13	486832.28	3300654.88	Метод спутниковых геодезических измерений (определений)	0.10	–
14	486806.31	3300663.46	Метод спутниковых геодезических измерений (определений)	0.10	–
15	486532.56	3300754.01	Метод спутниковых геодезических измерений (определений)	0.10	–
16	486410.24	3300794.33	Метод спутниковых геодезических измерений (определений)	0.10	–
17	486167.01	3300876.24	Метод спутниковых геодезических измерений (определений)	0.10	–
18	485511.35	3301251.09	Метод спутниковых геодезических измерений (определений)	0.10	–
19	485065.78	3302026.54	Метод спутниковых геодезических измерений (определений)	0.10	–
20	485019.46	3302103.28	Метод спутниковых геодезических измерений (определений)	0.10	–
21	484983.83	3302165.93	Метод спутниковых геодезических измерений (определений)	0.10	–
22	484944.44	3302233.35	Метод спутниковых геодезических измерений (определений)	0.10	–
23	484788.35	3303104.91	Метод спутниковых геодезических измерений (определений)	0.10	–
24	485241.59	3303340.09	Метод спутниковых геодезических измерений (определений)	0.10	–

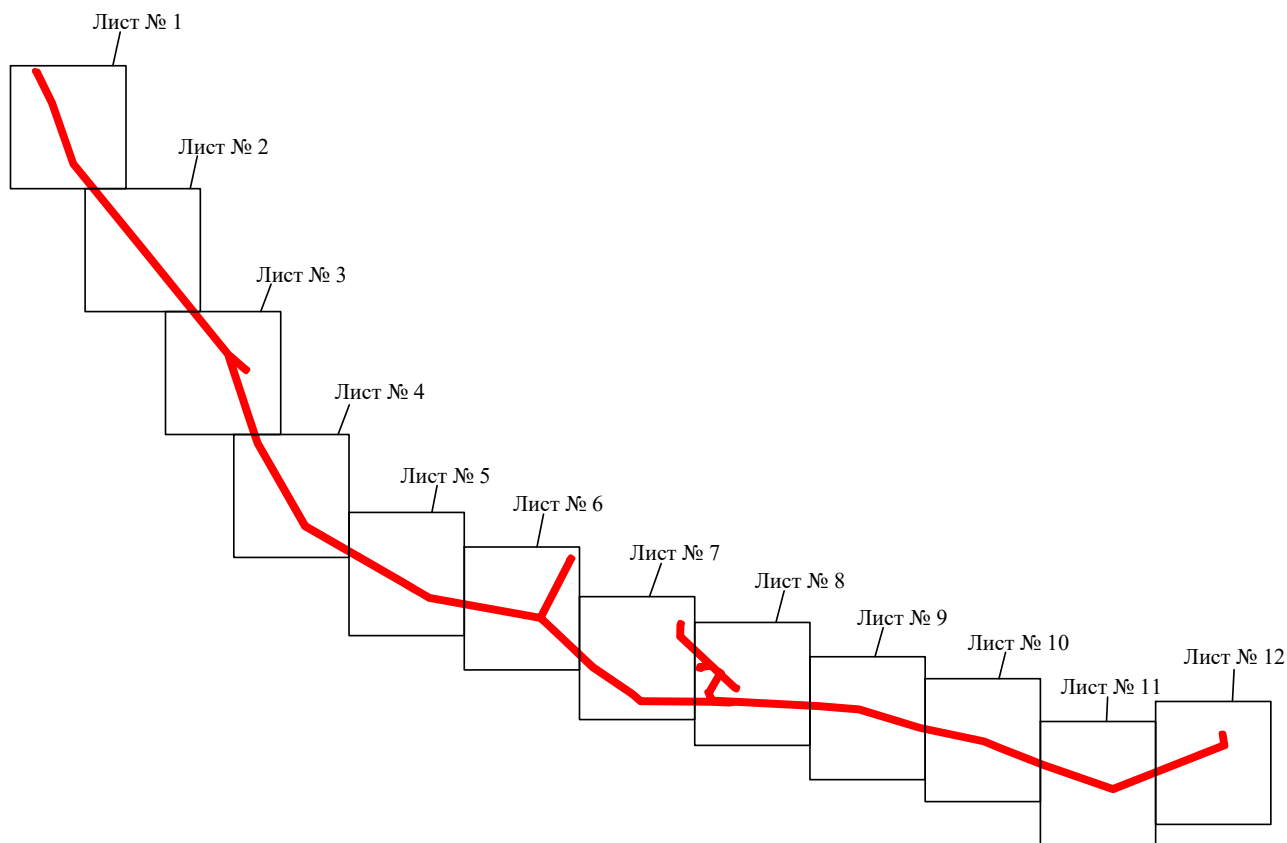


92	484065.59	3305319.98	Метод спутниковых геодезических измерений (определений)	0.10	–
93	484098.61	3304656.21	Метод спутниковых геодезических измерений (определений)	0.10	–
94	484092.81	3304607.73	Метод спутниковых геодезических измерений (определений)	0.10	–
95	484098.80	3304462.71	Метод спутниковых геодезических измерений (определений)	0.10	–
96	484104.70	3303902.85	Метод спутниковых геодезических измерений (определений)	0.10	–
97	484161.58	3303833.50	Метод спутниковых геодезических измерений (определений)	0.10	–
98	484376.34	3303519.27	Метод спутниковых геодезических измерений (определений)	0.10	–
99	484610.35	3303271.51	Метод спутниковых геодезических измерений (определений)	0.10	–
100	484663.10	3303216.37	Метод спутниковых геодезических измерений (определений)	0.10	–
101	484716.65	3303158.65	Метод спутниковых геодезических измерений (определений)	0.10	–
102	484766.10	3303105.80	Метод спутниковых геодезических измерений (определений)	0.10	–
103	484923.72	3302225.69	Метод спутниковых геодезических измерений (определений)	0.10	–
104	484964.95	3302155.13	Метод спутниковых геодезических измерений (определений)	0.10	–
105	485000.68	3302092.31	Метод спутниковых геодезических измерений (определений)	0.10	–
106	485047.05	3302015.49	Метод спутниковых геодезических измерений (определений)	0.10	–
107	485495.42	3301235.14	Метод спутниковых геодезических измерений (определений)	0.10	–
108	486158.11	3300856.28	Метод спутниковых геодезических измерений (определений)	0.10	–
109	486403.33	3300773.72	Метод спутниковых геодезических измерений (определений)	0.10	–
110	486525.74	3300733.35	Метод спутниковых геодезических измерений (определений)	0.10	–
111	486799.49	3300642.81	Метод спутниковых геодезических измерений (определений)	0.10	–
112	486861.35	3300622.37	Метод спутниковых геодезических измерений (определений)	0.10	–
113	487478.27	3300121.85	Метод спутниковых геодезических измерений (определений)	0.10	–
114	487693.39	3299947.31	Метод спутниковых геодезических измерений (определений)	0.10	–
115	488373.85	3299393.77	Метод спутниковых геодезических измерений (определений)	0.10	–
116	488856.73	3299225.40	Метод спутниковых геодезических измерений (определений)	0.10	–
117	489115.44	3299096.92	Метод спутниковых геодезических измерений (определений)	0.10	–
1	489112.64	3299122.59	Метод спутниковых геодезических измерений (определений)	0.10	–

3. Сведения о характерных точках части (частей) границы объекта

Обозначение характерных точек части границы	Координаты, м		Метод определения координат характерной точки	Средняя квадратическая погрешность положения характерной точки ( $M_T$ ), м	Описание обозначения точки на местности (при наличии)
	X	Y			
1	2	3	4	5	6
–	–	–	–	–	–

Схема расположения границ публичного сервитута объекта



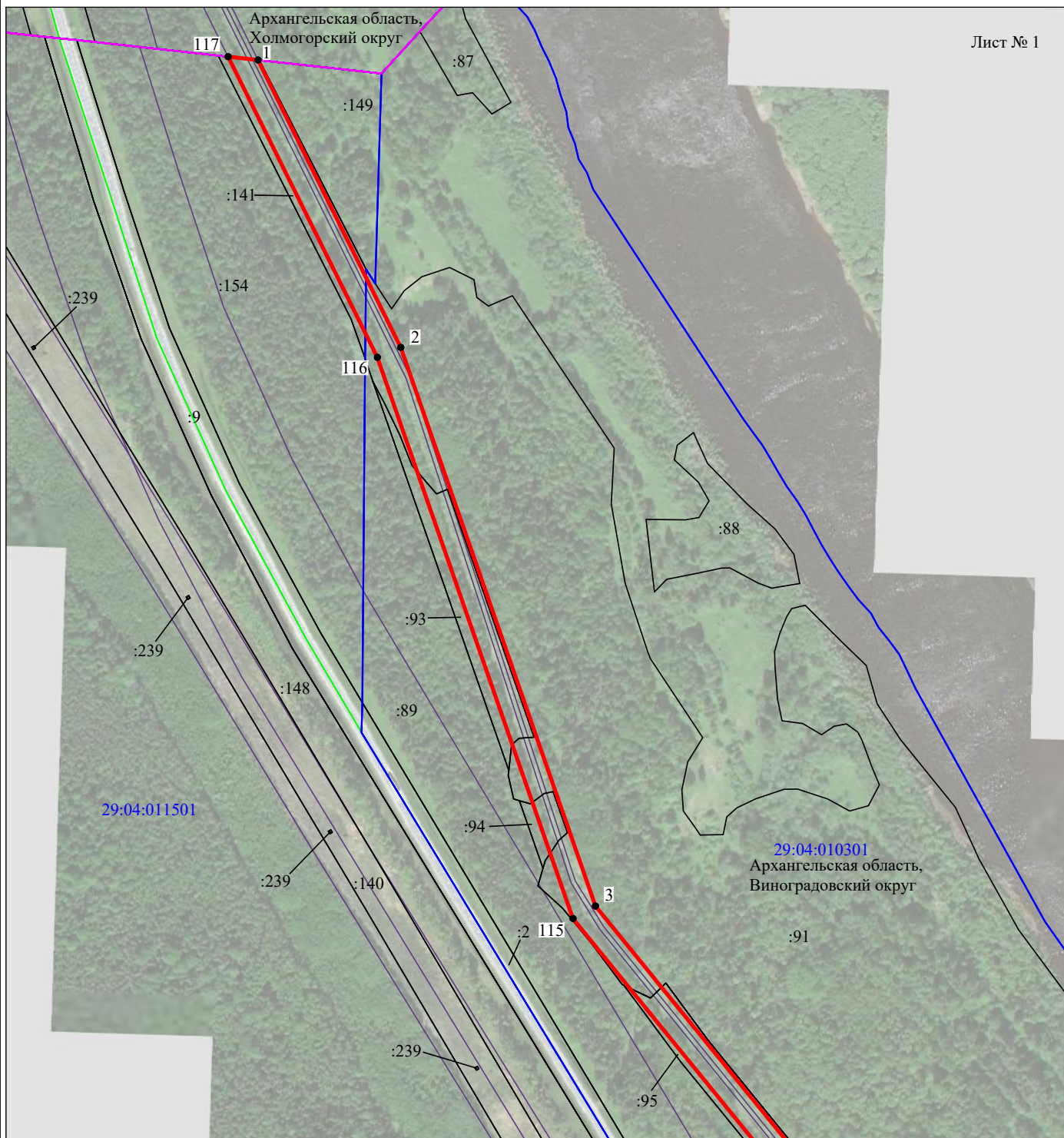
Масштаб 1:60000

Используемые условные знаки и обозначения:

- - граница публичного сервитута
- - граница кадастрового деления
- - граница населенного пункта, муниципального образования
- - граница земельного участка, имеющегося в ЕГРН
- - граница ОКС, имеющаяся в ЕГРН
- - граница охранной зоны, имеющейся в ЕГРН
- 29:04:010101:34  
:34 - кадастровый номер земельного участка, имеющегося в ЕГРН
- 29:04:010101 - номер кадастрового квартала
- 1 ● - обозначение характерных точек границ

Схема расположения границ публичного сервитута объекта

Лист № 1



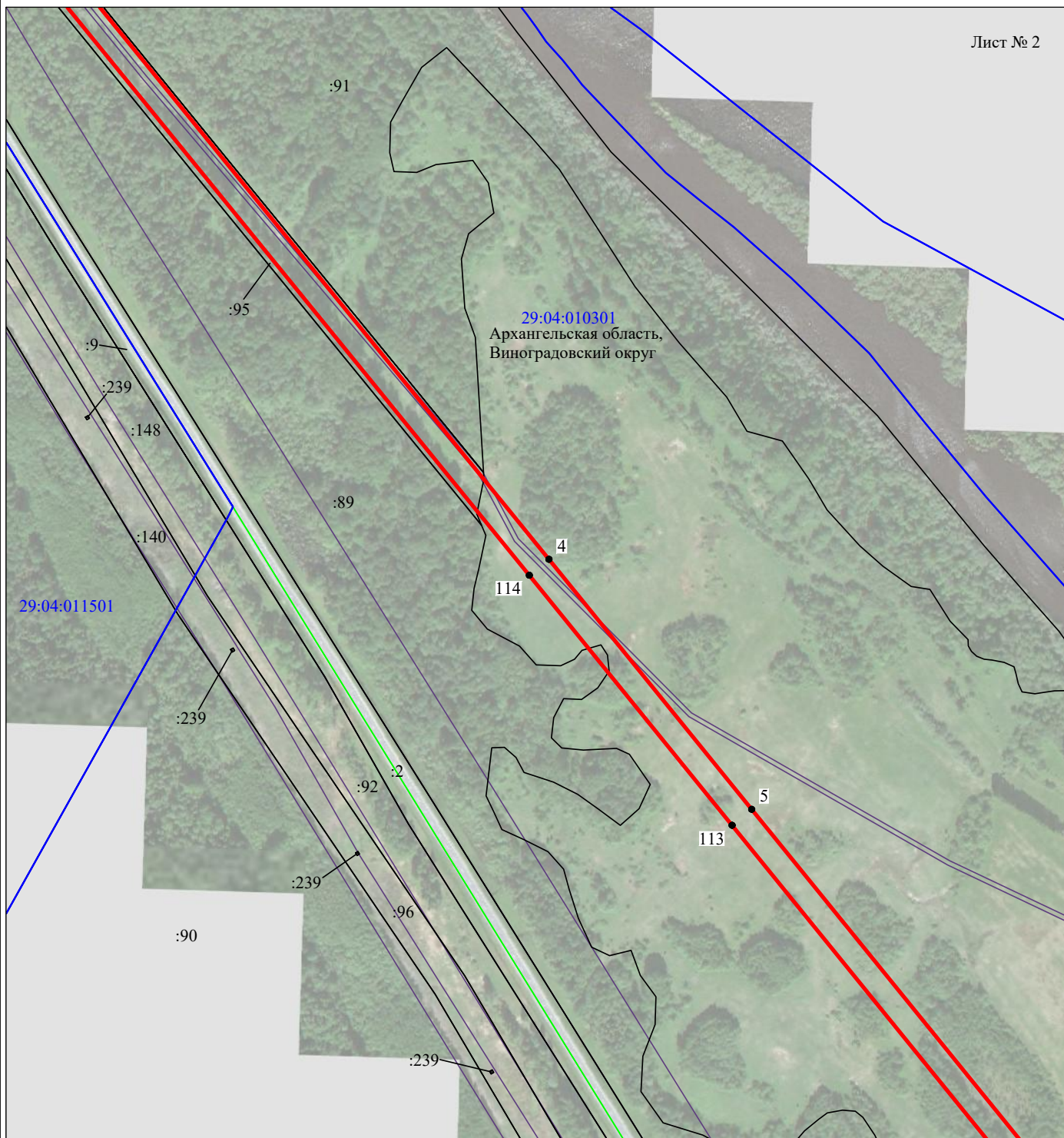
Масштаб 1:5000

Используемые условные знаки и обозначения:

- - граница публичного сервитута
- - граница кадастрового деления
- - граница населенного пункта, муниципального образования
- - граница земельного участка, имеющегося в ЕГРН
- - граница ОКС, имеющаяся в ЕГРН
- - граница охранной зоны, имеющейся в ЕГРН
- 29:04:010101:34  
:34 - кадастровый номер земельного участка, имеющегося в ЕГРН
- 29:04:010101 - номер кадастрового квартала
- 1 ● - обозначение характерных точек границ

Схема расположения границ публичного сервитута объекта

Лист № 2



Масштаб 1:5000

Используемые условные знаки и обозначения:

- - граница публичного сервитута
- - граница кадастрового деления
- - граница населенного пункта, муниципального образования
- - граница земельного участка, имеющегося в ЕГРН
- - граница ОКС, имеющаяся в ЕГРН
- - граница охранной зоны, имеющейся в ЕГРН
- 29:04:010101:34 - кадастровый номер земельного участка, имеющегося в ЕГРН
- 29:04:010101 - номер кадастрового квартала
- 1 ● - обозначение характерных точек границ

Схема расположения границ публичного сервитута объекта



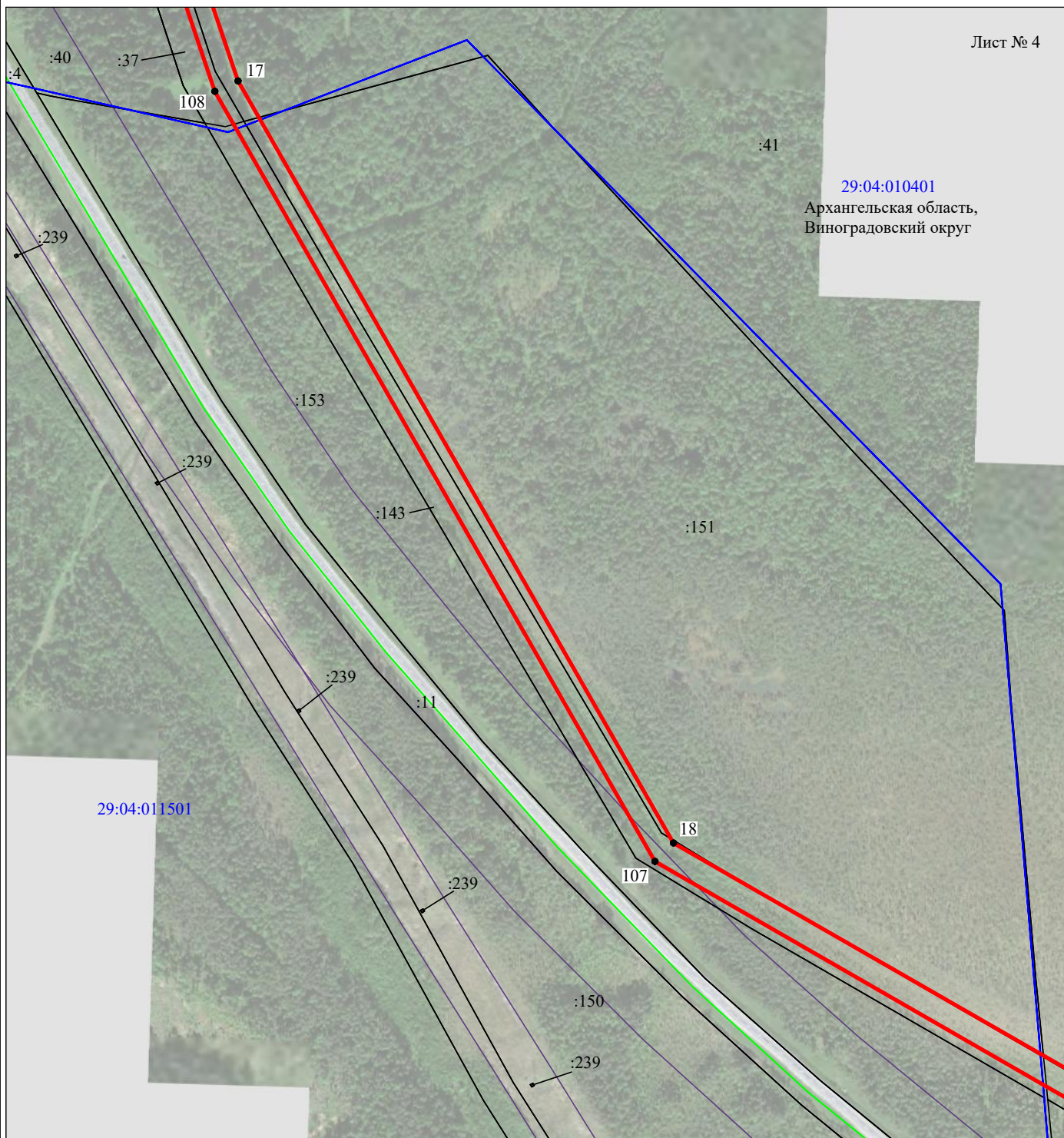
Масштаб 1:5000

Используемые условные знаки и обозначения:

- - граница публичного сервитута
- - граница кадастрового деления
- - граница населенного пункта, муниципального образования
- - граница земельного участка, имеющегося в ЕГРН
- - граница ОКС, имеющаяся в ЕГРН
- - граница охранной зоны, имеющейся в ЕГРН
- 29:04:010101:34  
:34 - кадастровый номер земельного участка, имеющегося в ЕГРН
- 29:04:010101 - номер кадастрового квартала
- 1 ● - обозначение характерных точек границ

Схема расположения границ публичного сервитута объекта

Лист № 4



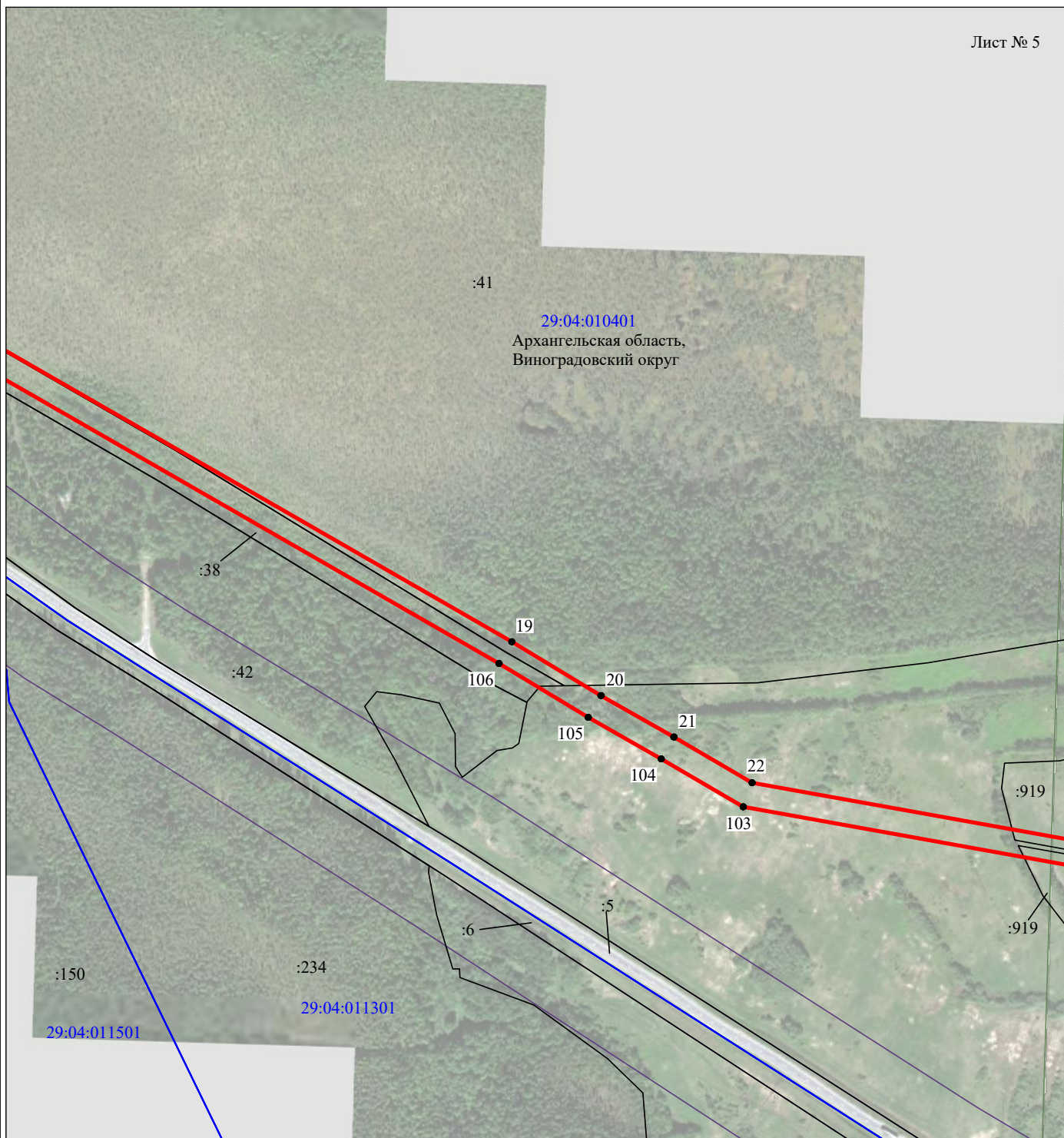
Масштаб 1:5000

Используемые условные знаки и обозначения:

- - граница публичного сервитута
- - граница кадастрового деления
- - граница населенного пункта, муниципального образования
- - граница земельного участка, имеющегося в ЕГРН
- - граница ОКС, имеющаяся в ЕГРН
- - граница охранной зоны, имеющейся в ЕГРН
- 29:04:010101:34  
:34 - кадастровый номер земельного участка, имеющегося в ЕГРН
- 29:04:010101 - номер кадастрового квартала
- 1 ● - обозначение характерных точек границ

Схема расположения границ публичного сервитута объекта

Лист № 5



Масштаб 1:5000

Используемые условные знаки и обозначения:

- - граница публичного сервитута
- - граница кадастрового деления
- - граница населенного пункта, муниципального образования
- - граница земельного участка, имеющегося в ЕГРН
- - граница ОКС, имеющаяся в ЕГРН
- - граница охранной зоны, имеющейся в ЕГРН
- 29:04:010101:34 - кадастровый номер земельного участка, имеющегося в ЕГРН
- 29:04:010101 - номер кадастрового квартала
- 1 ● - обозначение характерных точек границ

Схема расположения границ публичного сервитута объекта



Масштаб 1:5000

Используемые условные знаки и обозначения:

- - граница публичного сервитута
- - граница кадастрового деления
- - граница населенного пункта, муниципального образования
- - граница земельного участка, имеющегося в ЕГРН
- - граница ОКС, имеющаяся в ЕГРН
- - граница охранной зоны, имеющейся в ЕГРН
- 29:04:010101:34  
:34 - кадастровый номер земельного участка, имеющегося в ЕГРН
- 29:04:010101 - номер кадастрового квартала
- 1 ● - обозначение характерных точек границ

Схема расположения границ публичного сервитута объекта

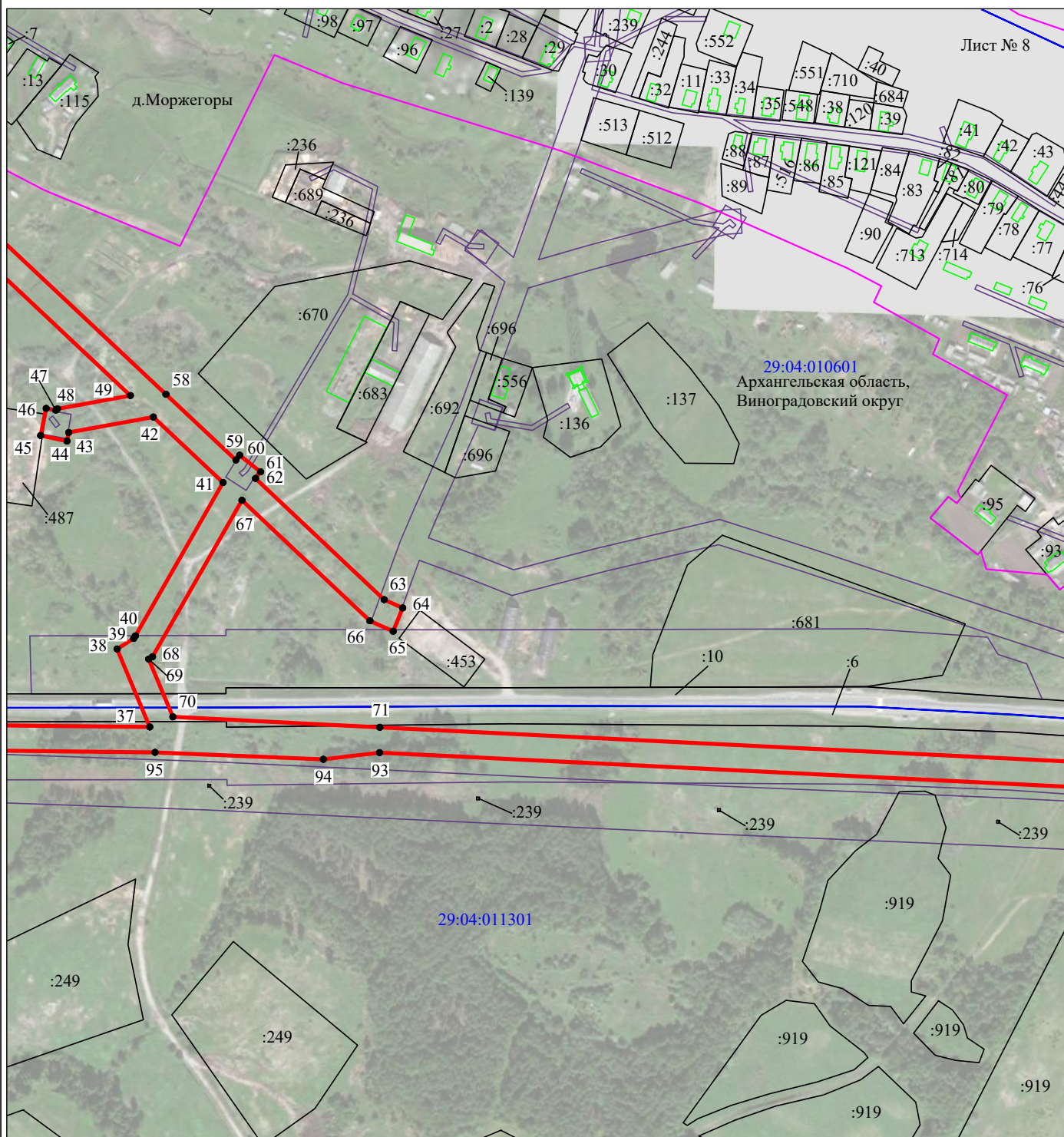


Масштаб 1:5000

Используемые условные знаки и обозначения:

- - граница публичного сервитута
- - граница кадастрового деления
- - граница населенного пункта, муниципального образования
- - граница земельного участка, имеющегося в ЕГРН
- - граница ОКС, имеющаяся в ЕГРН
- - граница охранной зоны, имеющейся в ЕГРН
- 29:04:010101:34  
:34 - кадастровый номер земельного участка, имеющегося в ЕГРН
- 29:04:010101 - номер кадастрового квартала
- 1 ● - обозначение характерных точек границ

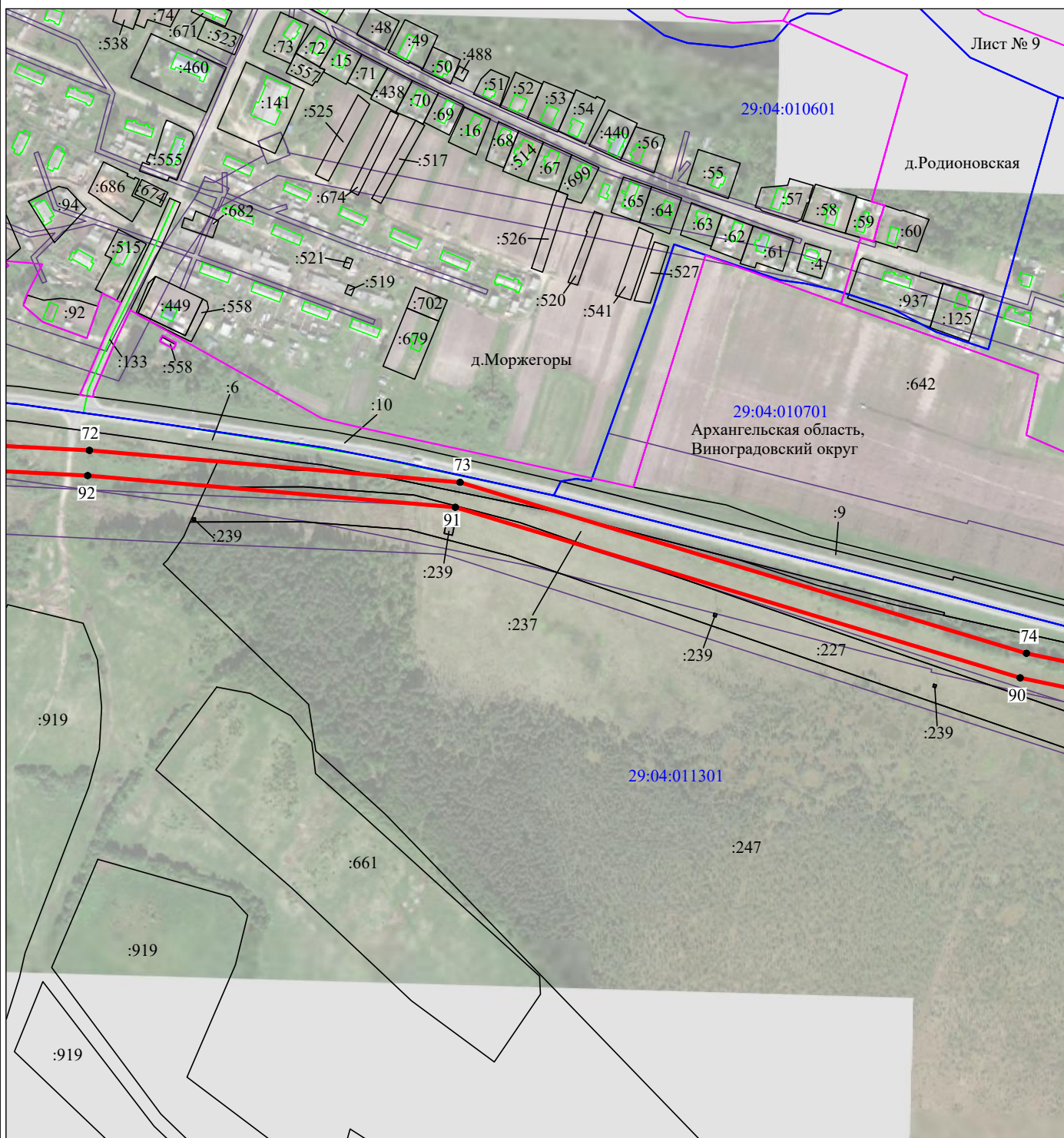
Схема расположения границ публичного сервитута объекта



Используемые условные знаки и обозначения:

- - граница публичного сервитута
  - - граница кадастрового деления
  - - граница населенного пункта, муниципального образования
  - - граница земельного участка, имеющегося в ЕГРН
  - - граница ОКС, имеющаяся в ЕГРН
  - - граница охранной зоны, имеющейся в ЕГРН
- 29:04:010101:34  
:34 - кадастровый номер земельного участка, имеющегося в ЕГРН
- 29:04:010101 - номер кадастрового квартала
- 1 ● - обозначение характерных точек границ

Схема расположения границ публичного сервитута объекта



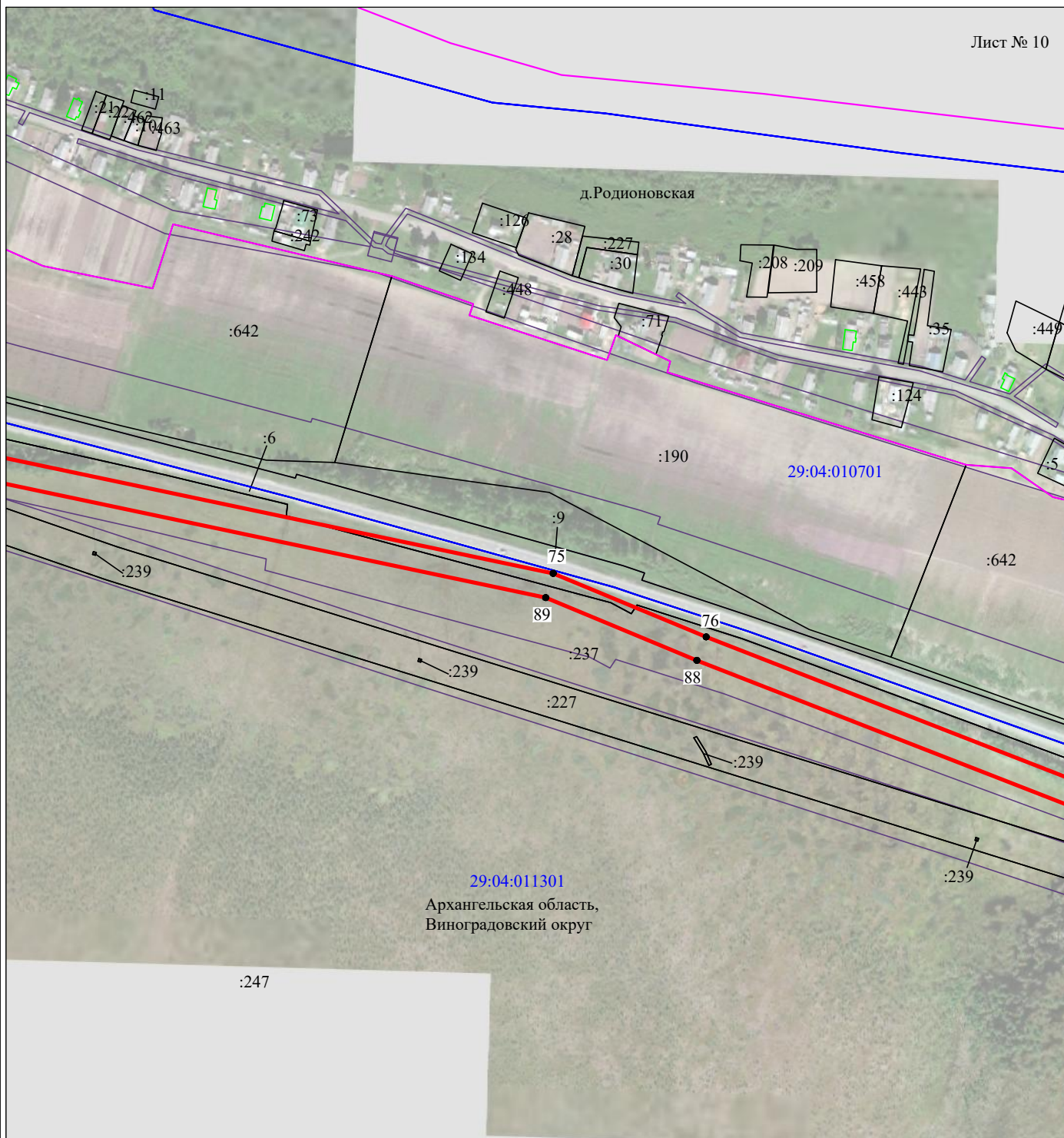
Масштаб 1:5000

Используемые условные знаки и обозначения:

- - граница публичного сервитута
- - граница кадастрового деления
- - граница населенного пункта, муниципального образования
- - граница земельного участка, имеющегося в ЕГРН
- - граница ОКС, имеющаяся в ЕГРН
- - граница охранной зоны, имеющейся в ЕГРН
- 29:04:010101:34  
:34 - кадастровый номер земельного участка, имеющегося в ЕГРН
- 29:04:010101 - номер кадастрового квартала
- 1 ● - обозначение характерных точек границ

Схема расположения границ публичного сервитута объекта

Лист № 10



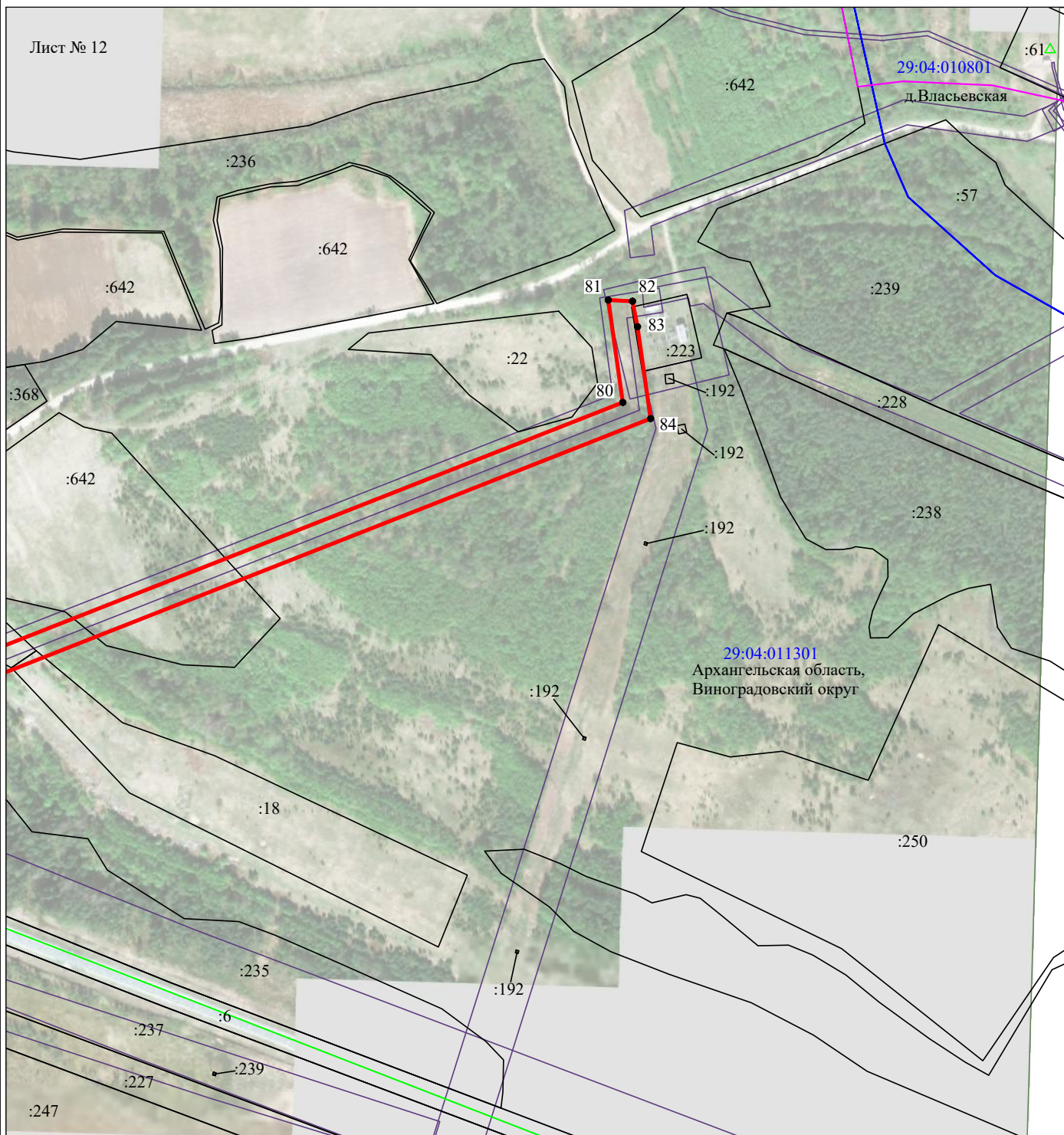
Масштаб 1:5000

Используемые условные знаки и обозначения:

- - граница публичного сервитута
- - граница кадастрового деления
- - граница населенного пункта, муниципального образования
- - граница земельного участка, имеющегося в ЕГРН
- - граница ОКС, имеющаяся в ЕГРН
- - граница охранной зоны, имеющейся в ЕГРН
- 29:04:010101:34  
:34 - кадастровый номер земельного участка, имеющегося в ЕГРН
- 29:04:010101 - номер кадастрового квартала
- 1 ● - обозначение характерных точек границ



Схема расположения границ публичного сервитута объекта



Масштаб 1:5000

Используемые условные знаки и обозначения:

- - граница публичного сервитута
- - граница кадастрового деления
- - граница населенного пункта, муниципального образования
- - граница земельного участка, имеющегося в ЕГРН
- - граница ОКС, имеющаяся в ЕГРН
- - граница охранной зоны, имеющейся в ЕГРН
- 29:04:010101:34  
:34 - кадастровый номер земельного участка, имеющегося в ЕГРН
- 29:04:010101 - номер кадастрового квартала
- 1 ● - обозначение характерных точек границ