

**ГРАФИЧЕСКОЕ ОПИСАНИЕ**  
местоположения границ публичного сервитута

Публичный сервитут для эксплуатации объекта электросетевого хозяйства "ВЛ-10 кВ № 2 от ПС "Родионовская"  
(наименование объекта, местоположение границ которого описано (далее - объект))

**Раздел 1**

Сведения об объекте		
№ п/п	Характеристики объекта	Описание характеристик
1	2	3
1	Местоположение объекта	Архангельская область, муниципальный округ Виноградовский
2	Площадь объекта +/- величина погрешности определения площади (P +/- Дельта P)	452280 кв.м ± 183.03 кв.м
3	Иные характеристики объекта	–

**Раздел 2**

Сведения о местоположении границ объекта					
1. Система координат <u>МСК-29, зона 3, 6 градусная</u>					
2. Сведения о характерных точках границ объекта					
Обозначение характерных точек границ	Координаты, м		Метод определения координат характерной точки	Средняя квадратическая погрешность положения характерной точки (M <sub>r</sub> ), м	Описание обозначения точки на местности (при наличии)
	X	Y			
1	2	3	4	5	6
1	483869.09	3308542.52	Метод спутниковых геодезических измерений (определений)	0.10	–
2	483874.52	3308570.54	Метод спутниковых геодезических измерений (определений)	0.10	–
3	483880.43	3308600.94	Метод спутниковых геодезических измерений (определений)	0.10	–
4	483818.74	3308679.98	Метод спутниковых геодезических измерений (определений)	0.10	–
5	483773.26	3308790.65	Метод спутниковых геодезических измерений (определений)	0.10	–
6	483812.33	3308861.44	Метод спутниковых геодезических измерений (определений)	0.10	–
7	483852.71	3308934.60	Метод спутниковых геодезических измерений (определений)	0.10	–
8	483886.92	3308996.03	Метод спутниковых геодезических измерений (определений)	0.10	–
9	484011.29	3308902.67	Метод спутниковых геодезических измерений (определений)	0.10	–
10	484017.02	3308898.17	Метод спутниковых геодезических измерений (определений)	0.10	–
11	484023.75	3308893.06	Метод спутниковых геодезических измерений (определений)	0.10	–
12	484037.40	3308906.71	Метод спутниковых геодезических измерений (определений)	0.10	–
13	484030.46	3308915.27	Метод спутниковых геодезических измерений (определений)	0.10	–
14	484024.63	3308919.85	Метод спутниковых геодезических измерений (определений)	0.10	–
15	483901.07	3309012.60	Метод спутниковых геодезических измерений (определений)	0.10	–
16	483946.40	3309049.89	Метод спутниковых геодезических измерений (определений)	0.10	–
17	484025.72	3309114.92	Метод спутниковых геодезических измерений (определений)	0.10	–
18	484027.90	3309119.48	Метод спутниковых геодезических измерений (определений)	0.10	–
19	484033.67	3309123.86	Метод спутниковых геодезических измерений (определений)	0.10	–
20	484020.67	3309141.58	Метод спутниковых геодезических измерений (определений)	0.10	–
21	484004.04	3309129.10	Метод спутниковых геодезических измерений (определений)	0.10	–
22	484005.82	3309126.72	Метод спутниковых геодезических измерений (определений)	0.10	–
23	483932.59	3309066.69	Метод спутниковых геодезических измерений (определений)	0.10	–
24	483874.99	3309019.31	Метод спутниковых геодезических измерений (определений)	0.10	–







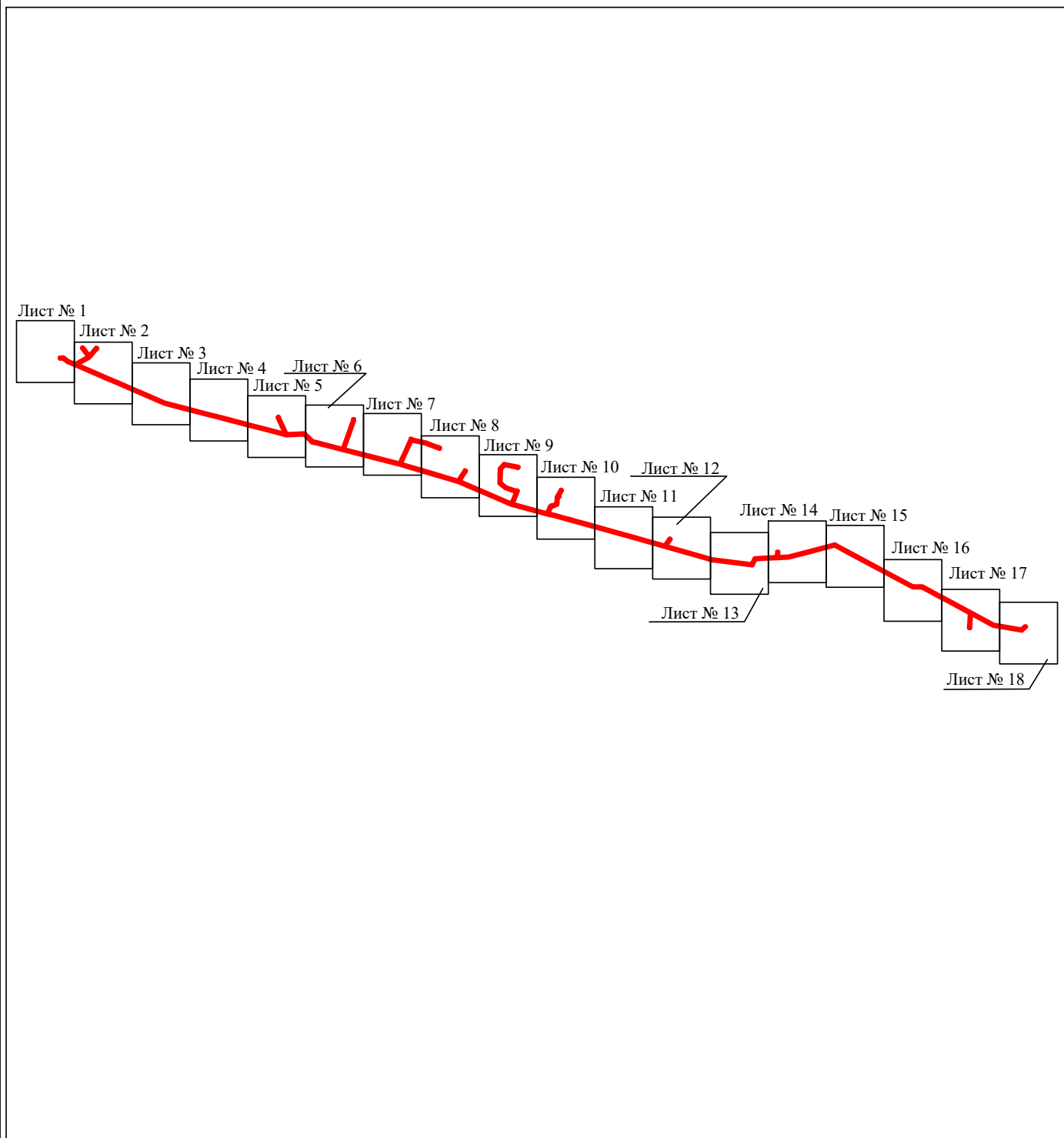


293	481903.54	3314847.99	Метод спутниковых геодезических измерений (определений)	0.10	–
294	481949.75	3314691.93	Метод спутниковых геодезических измерений (определений)	0.10	–
295	482017.76	3314461.75	Метод спутниковых геодезических измерений (определений)	0.10	–
296	482176.40	3313924.87	Метод спутниковых геодезических измерений (определений)	0.10	–
297	482265.00	3313579.47	Метод спутниковых геодезических измерений (определений)	0.10	–
298	482386.52	3313105.71	Метод спутниковых геодезических измерений (определений)	0.10	–
299	482407.15	3313025.21	Метод спутниковых геодезических измерений (определений)	0.10	–
300	482440.08	3312896.37	Метод спутниковых геодезических измерений (определений)	0.10	–
301	482514.54	3312604.92	Метод спутниковых геодезических измерений (определений)	0.10	–
302	482528.47	3312535.43	Метод спутниковых геодезических измерений (определений)	0.10	–
303	482652.55	3312410.14	Метод спутниковых геодезических измерений (определений)	0.10	–
304	482648.29	3312274.08	Метод спутниковых геодезических измерений (определений)	0.10	–
305	482641.22	3312126.76	Метод спутниковых геодезических измерений (определений)	0.10	–
306	482722.57	3311815.66	Метод спутниковых геодезических измерений (определений)	0.10	–
307	482780.98	3311590.09	Метод спутниковых геодезических измерений (определений)	0.10	–
308	482802.20	3311508.14	Метод спутниковых геодезических измерений (определений)	0.10	–
309	482840.06	3311362.01	Метод спутниковых геодезических измерений (определений)	0.10	–
310	482878.43	3311213.83	Метод спутниковых геодезических измерений (определений)	0.10	–
311	482919.54	3311055.08	Метод спутниковых геодезических измерений (определений)	0.10	–
312	482958.00	3310906.62	Метод спутниковых геодезических измерений (определений)	0.10	–
313	482998.02	3310752.16	Метод спутниковых геодезических измерений (определений)	0.10	–
314	483059.30	3310515.71	Метод спутниковых геодезических измерений (определений)	0.10	–
315	483115.92	3310297.22	Метод спутниковых геодезических измерений (определений)	0.10	–
316	483140.70	3310201.58	Метод спутниковых геодезических измерений (определений)	0.10	–
317	483234.03	3309985.38	Метод спутниковых геодезических измерений (определений)	0.10	–
318	483290.39	3309855.21	Метод спутниковых геодезических измерений (определений)	0.10	–
319	483375.66	3309657.90	Метод спутниковых геодезических измерений (определений)	0.10	–
320	483460.35	3309461.92	Метод спутниковых геодезических измерений (определений)	0.10	–
321	483488.79	3309396.07	Метод спутниковых геодезических измерений (определений)	0.10	–
322	483522.62	3309317.53	Метод спутниковых геодезических измерений (определений)	0.10	–
323	483553.68	3309246.93	Метод спутниковых геодезических измерений (определений)	0.10	–
324	483665.26	3308987.16	Метод спутниковых геодезических измерений (определений)	0.10	–
325	483692.00	3308924.43	Метод спутниковых геодезических измерений (определений)	0.10	–
326	483719.59	3308860.70	Метод спутниковых геодезических измерений (определений)	0.10	–
327	483751.19	3308787.13	Метод спутниковых геодезических измерений (определений)	0.10	–
328	483799.75	3308668.96	Метод спутниковых геодезических измерений (определений)	0.10	–
329	483857.19	3308595.37	Метод спутниковых геодезических измерений (определений)	0.10	–
330	483854.94	3308583.80	Метод спутниковых геодезических измерений (определений)	0.10	–
331	483862.11	3308582.28	Метод спутниковых геодезических измерений (определений)	0.10	–
332	483853.94	3308543.87	Метод спутниковых геодезических измерений (определений)	0.10	–
1	483869.09	3308542.52	Метод спутниковых геодезических измерений (определений)	0.10	–

3. Сведения о характерных точках части (частей) границы объекта

Обозначение характерных точек части границы	Координаты, м		Метод определения координат характерной точки	Средняя квадратическая погрешность положения характерной точки (M <sub>r</sub> ), м	Описание обозначения точки на местности (при наличии)
	X	Y			
1	2	3	4	5	6
–	–	–	–	–	–

Схема расположения границ публичного сервитута объекта



Масштаб 1:92000

Используемые условные знаки и обозначения:

- - граница публичного сервитута
- - граница кадастрового деления
- - граница населенного пункта, муниципального образования
- - граница земельного участка, имеющегося в ЕГРН
- - граница ОКС, имеющаяся в ЕГРН
- - граница охранной зоны, имеющейся в ЕГРН
- 29:04:010101:34  
:34 - кадастровый номер земельного участка, имеющегося в ЕГРН
- 29:04:010101 - номер кадастрового квартала
- 1 • - обозначение характерных точек границ

Схема расположения границ публичного сервитута объекта

Лист № 1

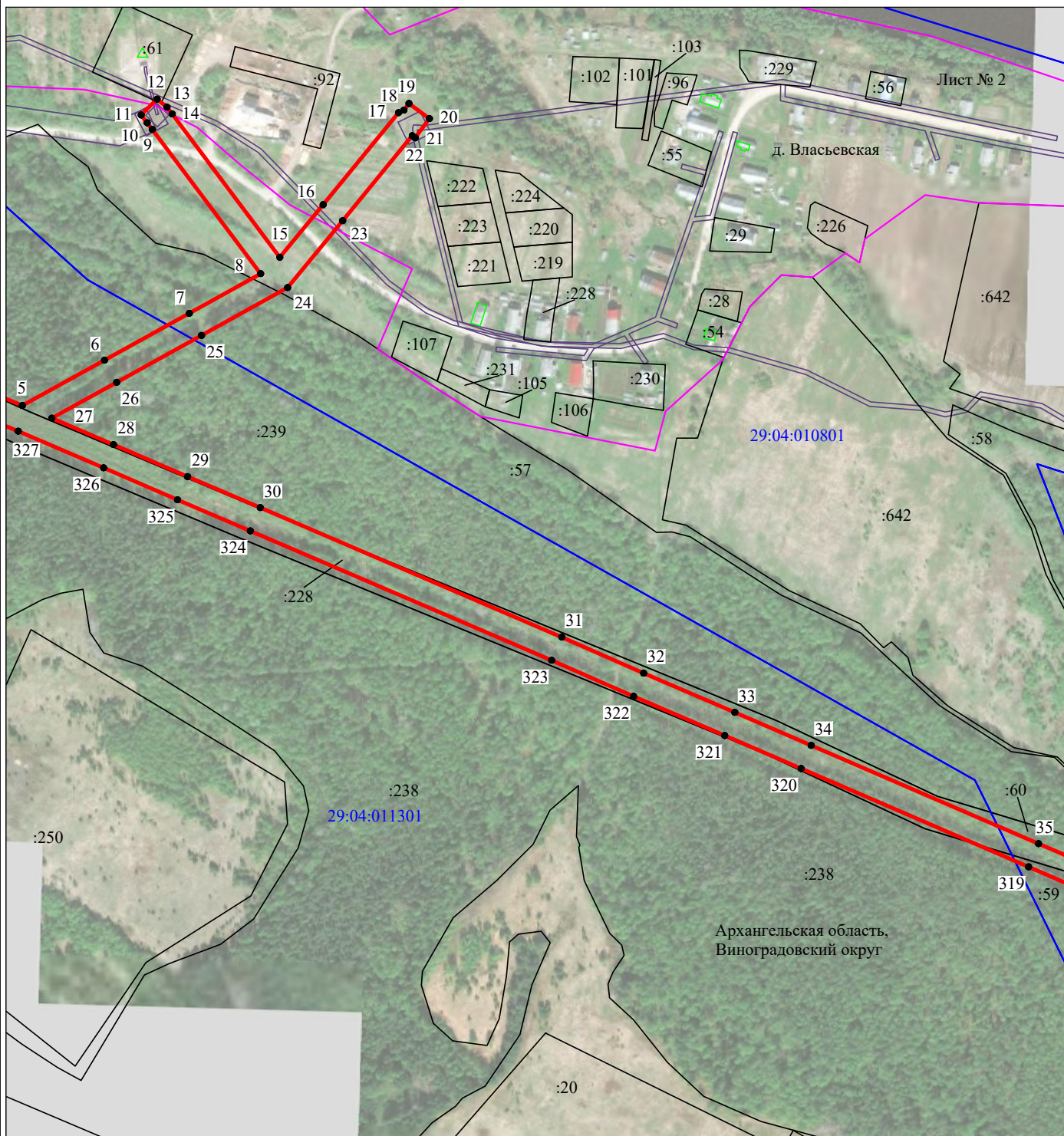


Масштаб 1:5000

Используемые условные знаки и обозначения:

- - граница публичного сервитута
- - граница кадастрового деления
- - граница населенного пункта, муниципального образования
- - граница земельного участка, имеющегося в ЕГРН
- - граница ОКС, имеющаяся в ЕГРН
- - граница охранной зоны, имеющейся в ЕГРН
- 29:04:010101:34  
:34 - кадастровый номер земельного участка, имеющегося в ЕГРН
- 29:04:010101 - номер кадастрового квартала
- 1 ● - обозначение характерных точек границ

Схема расположения границ публичного сервитута объекта



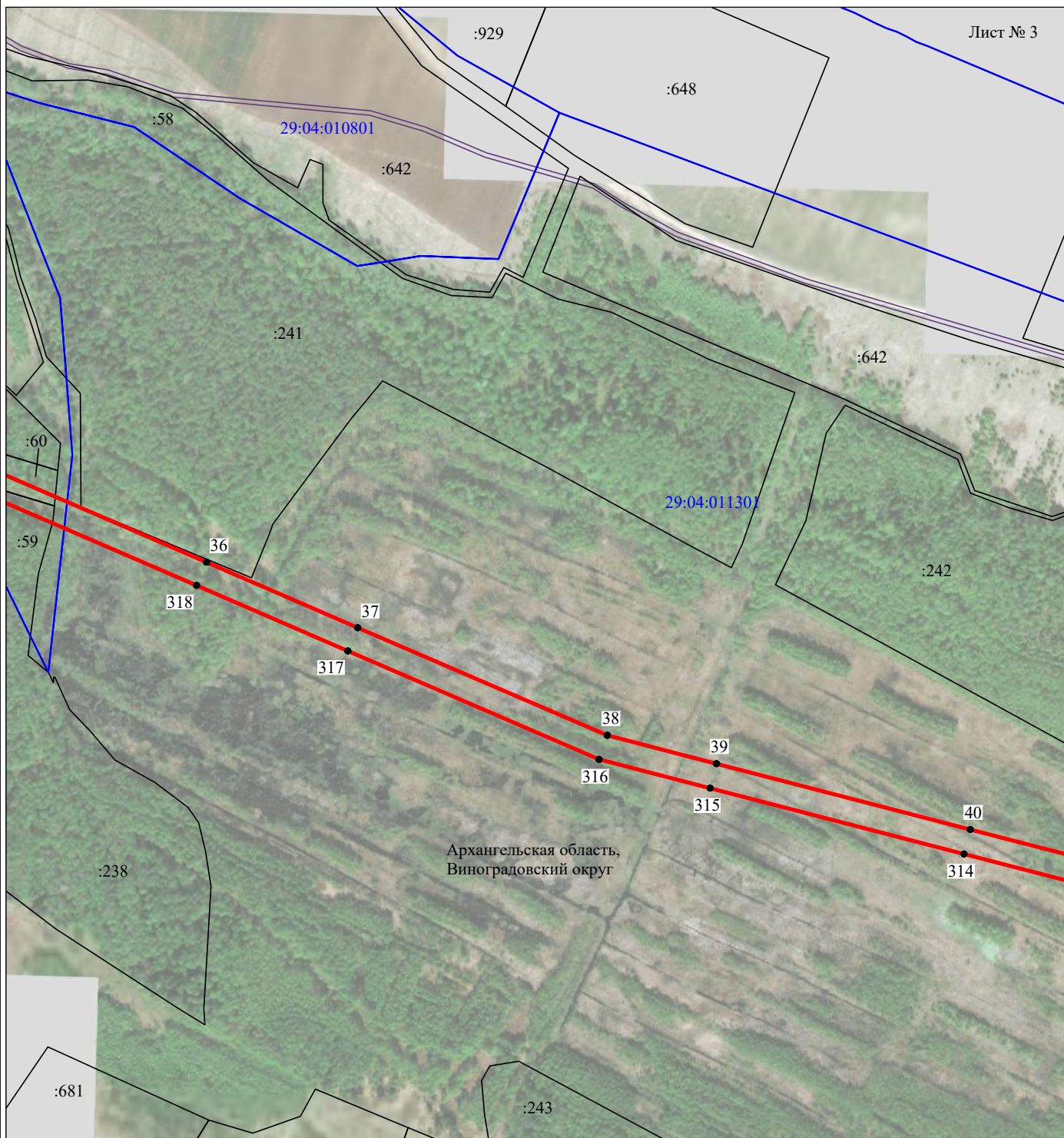
Масштаб 1:5000

Используемые условные знаки и обозначения:

- - граница публичного сервитута
- - граница кадастрового деления
- - граница населенного пункта, муниципального образования
- - граница земельного участка, имеющегося в ЕГРН
- - граница ОКС, имеющаяся в ЕГРН
- - граница охранной зоны, имеющейся в ЕГРН
- 29:04:010101:34  
:34 - кадастровый номер земельного участка, имеющегося в ЕГРН
- 29:04:010101 - номер кадастрового квартала
- 1 ● - обозначение характерных точек границ

Схема расположения границ публичного сервитута объекта

Лист № 3

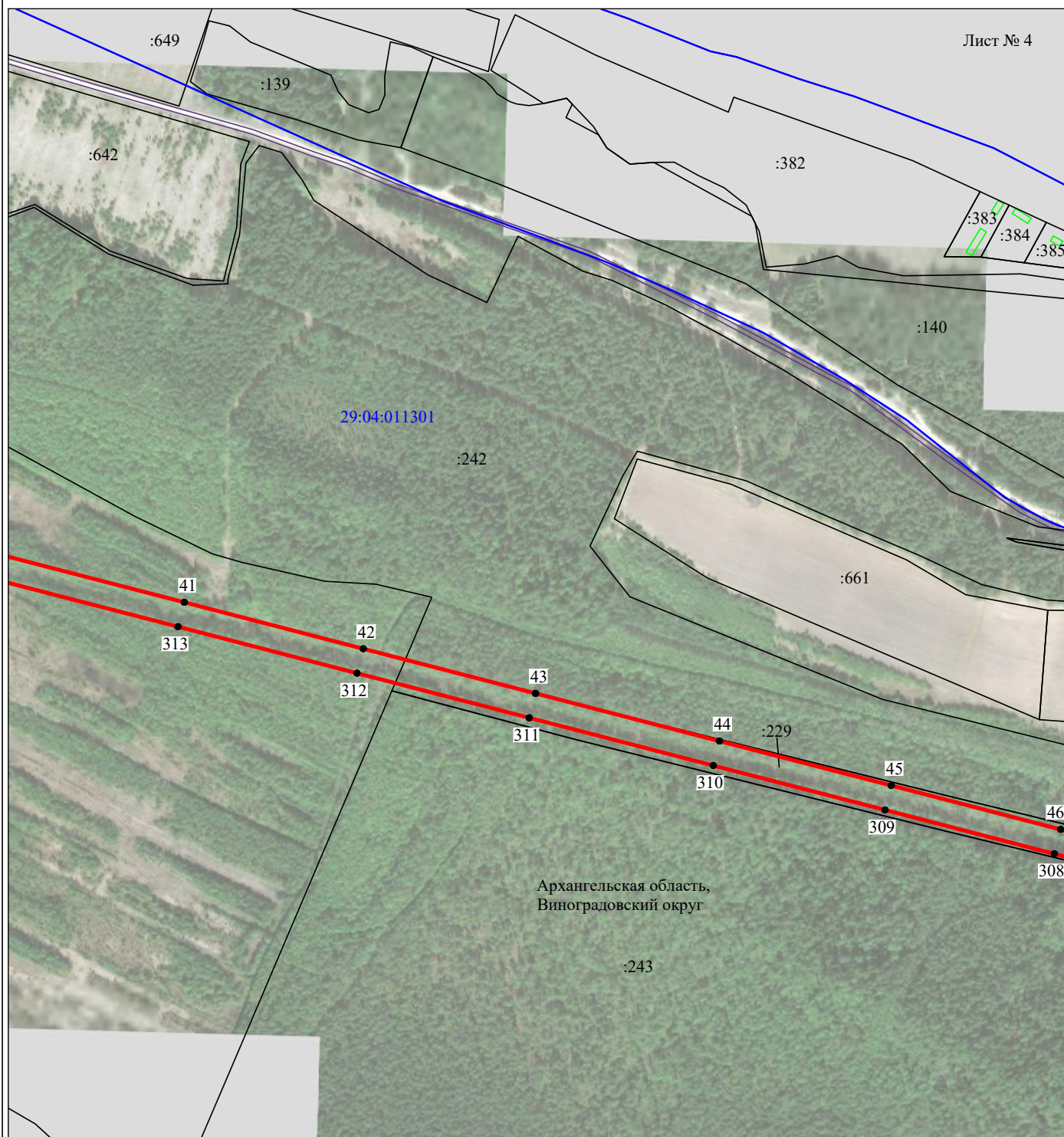


Масштаб 1:5000

Используемые условные знаки и обозначения:

- - граница публичного сервитута
- - граница кадастрового деления
- - граница населенного пункта, муниципального образования
- - граница земельного участка, имеющегося в ЕГРН
- - граница ОКС, имеющаяся в ЕГРН
- - граница охранной зоны, имеющейся в ЕГРН
- 29:04:010101:34  
:34 - кадастровый номер земельного участка, имеющегося в ЕГРН
- 29:04:010101 - номер кадастрового квартала
- 1 ● - обозначение характерных точек границ

Схема расположения границ публичного сервитута объекта



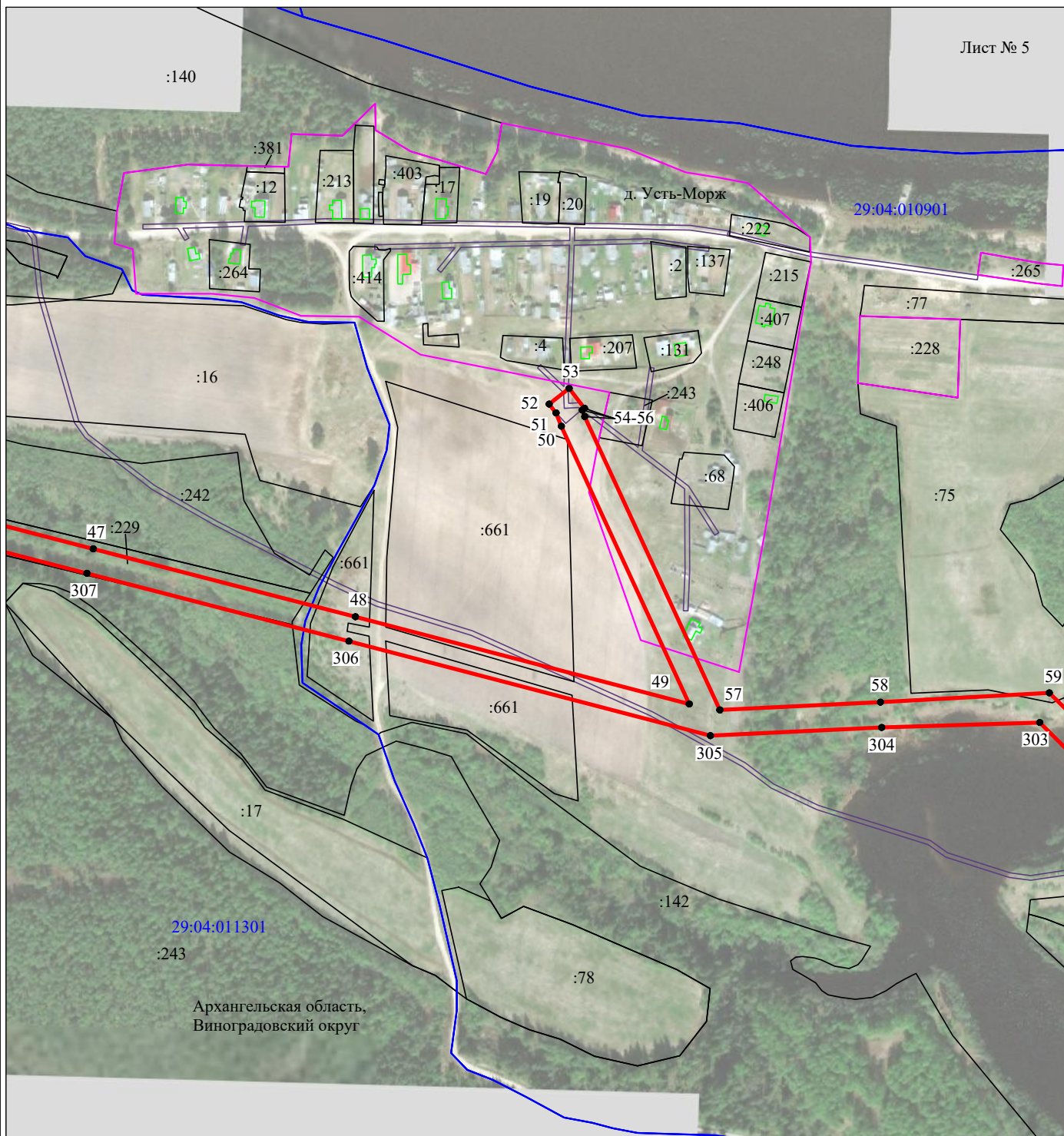
Масштаб 1:5000

Используемые условные знаки и обозначения:

- - граница публичного сервитута
- - граница кадастрового деления
- - граница населенного пункта, муниципального образования
- - граница земельного участка, имеющегося в ЕГРН
- - граница ОКС, имеющаяся в ЕГРН
- - граница охранной зоны, имеющейся в ЕГРН
- 29:04:010101:34  
:34 - кадастровый номер земельного участка, имеющегося в ЕГРН
- 29:04:010101 - номер кадастрового квартала
- 1 ● - обозначение характерных точек границ

Схема расположения границ публичного сервитута объекта

Лист № 5

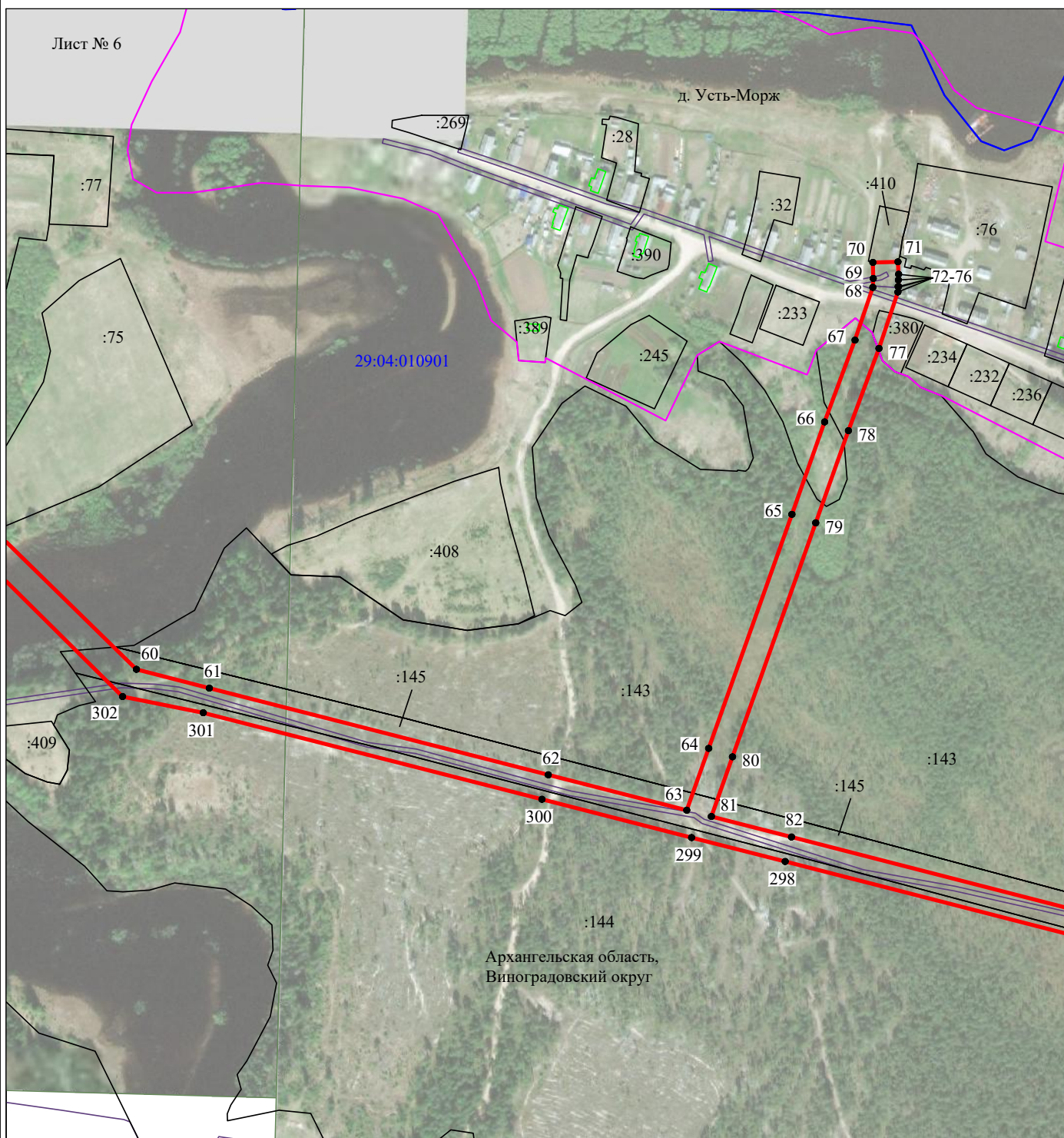


Масштаб 1:5000

Используемые условные знаки и обозначения:

- - граница публичного сервитута
- - граница кадастрового деления
- - граница населенного пункта, муниципального образования
- - граница земельного участка, имеющегося в ЕГРН
- - граница ОКС, имеющаяся в ЕГРН
- - граница охранной зоны, имеющейся в ЕГРН
- 29:04:010101:34  
:34 - кадастровый номер земельного участка, имеющегося в ЕГРН
- 29:04:010101  
1 - номер кадастрового квартала
- 1 • - обозначение характерных точек границ

Схема расположения границ публичного сервитута объекта

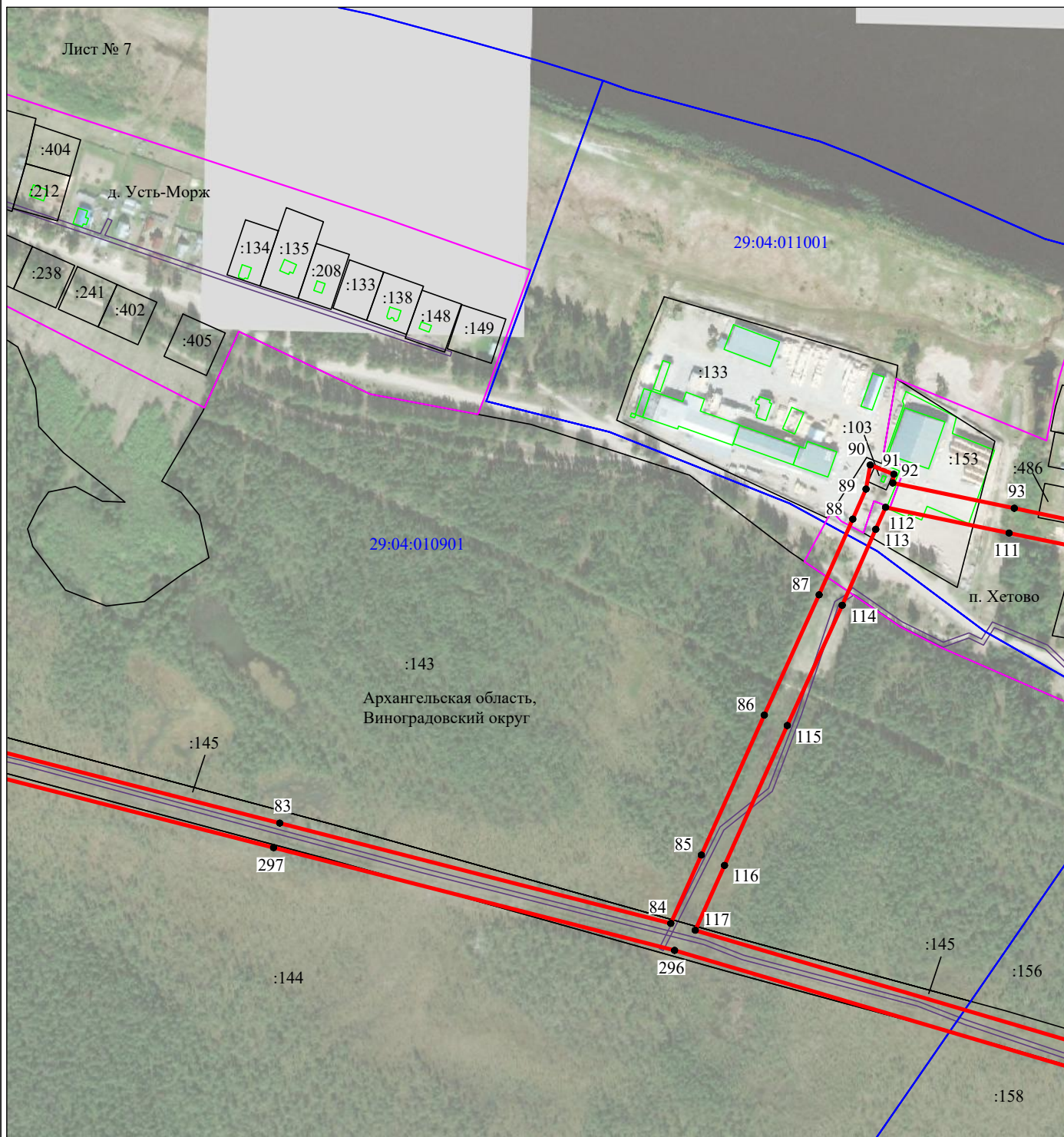


Масштаб 1:5000

Используемые условные знаки и обозначения:

- - граница публичного сервитута
- - граница кадастрового деления
- - граница населенного пункта, муниципального образования
- - граница земельного участка, имеющегося в ЕГРН
- - граница ОКС, имеющаяся в ЕГРН
- - граница охранной зоны, имеющейся в ЕГРН
- 29:04:010101:34 :34 - кадастровый номер земельного участка, имеющегося в ЕГРН
- 29:04:010101 - номер кадастрового квартала
- 1 ● - обозначение характерных точек границ

Схема расположения границ публичного сервитута объекта



Масштаб 1:5000

Используемые условные знаки и обозначения:

- - граница публичного сервитута
- - граница кадастрового деления
- - граница населенного пункта, муниципального образования
- - граница земельного участка, имеющегося в ЕГРН
- - граница ОКС, имеющаяся в ЕГРН
- - граница охранной зоны, имеющейся в ЕГРН
- 29:04:010101:34  
:34 - кадастровый номер земельного участка, имеющегося в ЕГРН
- 29:04:010101  
1 ● - номер кадастрового квартала
- 1 ● - обозначение характерных точек границ

Схема расположения границ публичного сервитута объекта

Лист № 8



Архангельская область,  
Виноградовский округ

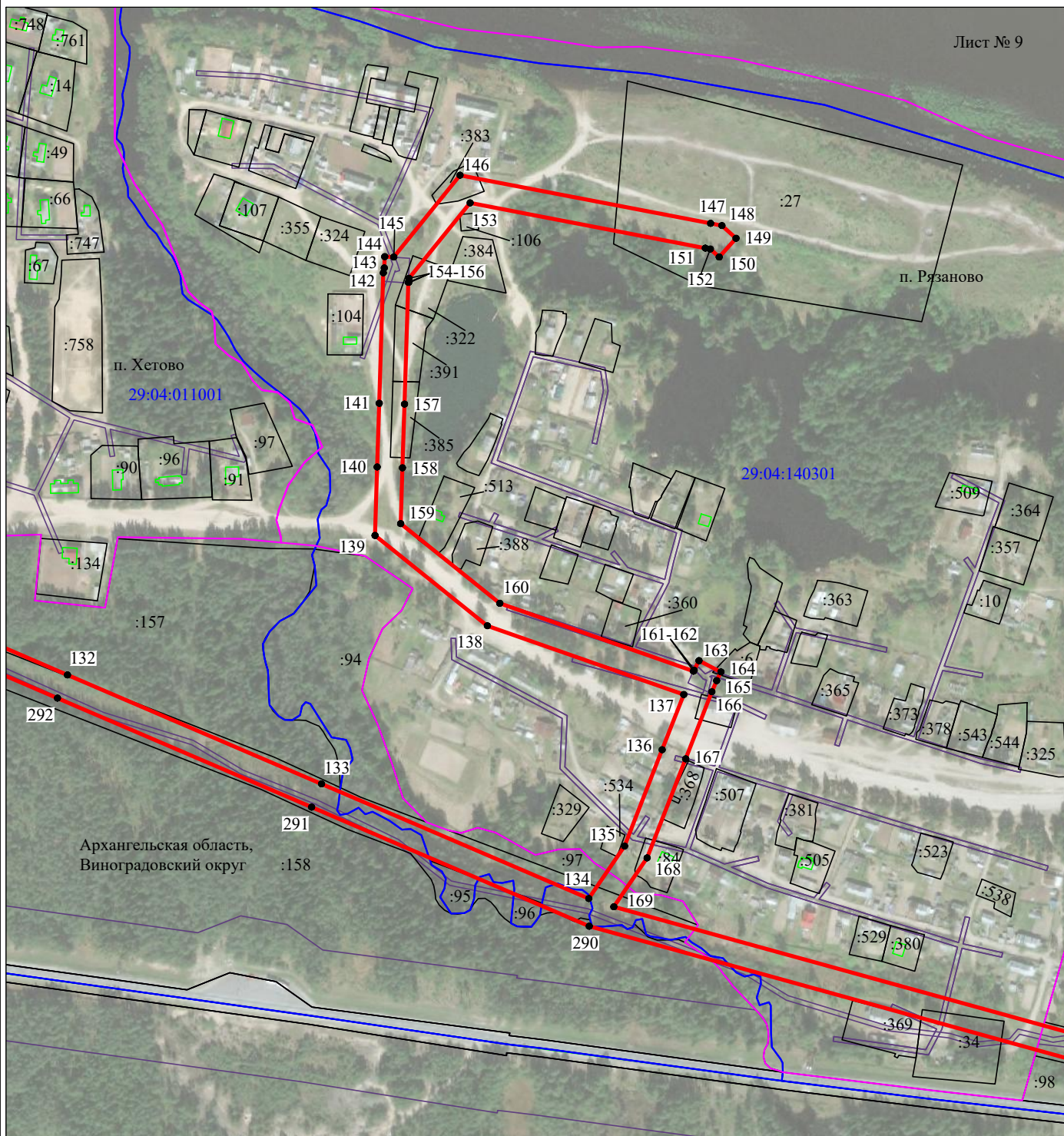
Масштаб 1:5000

Используемые условные знаки и обозначения:

- - граница публичного сервитута
- - граница кадастрового деления
- - граница населенного пункта, муниципального образования
- - граница земельного участка, имеющегося в ЕГРН
- - граница ОКС, имеющаяся в ЕГРН
- - граница охранной зоны, имеющейся в ЕГРН
- 29:04:010101:34  
:34 - кадастровый номер земельного участка, имеющегося в ЕГРН
- 29:04:010101 - номер кадастрового квартала
- 1 ● - обозначение характерных точек границ

Схема расположения границ публичного сервитута объекта

Лист № 9



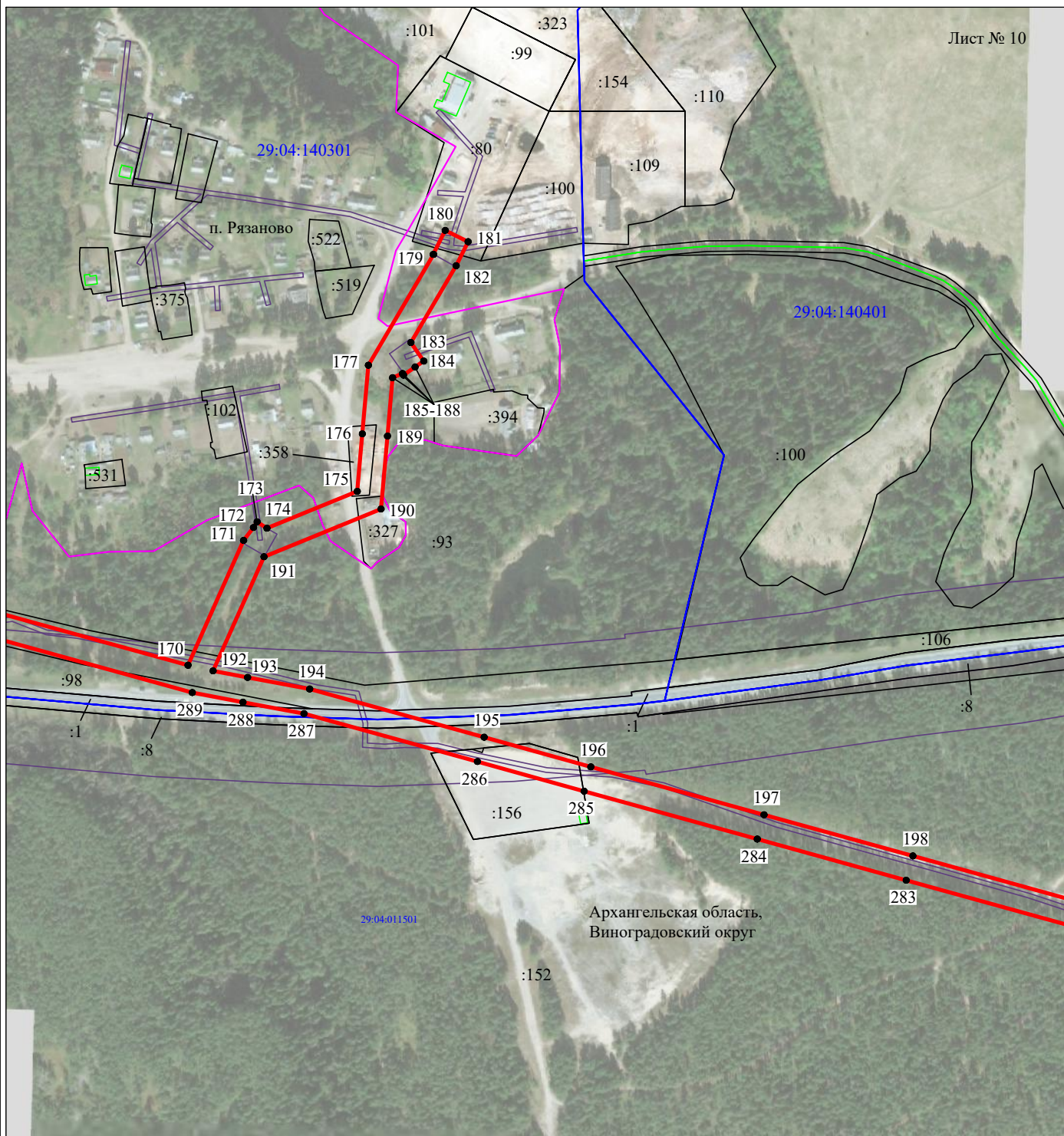
Масштаб 1:5000

Используемые условные знаки и обозначения:

- - граница публичного сервитута
- - граница кадастрового деления
- - граница населенного пункта, муниципального образования
- - граница земельного участка, имеющегося в ЕГРН
- - граница ОКС, имеющаяся в ЕГРН
- - граница охранной зоны, имеющейся в ЕГРН
- 29:04:010101:34  
:34 - кадастровый номер земельного участка, имеющегося в ЕГРН
- 29:04:010101 - номер кадастрового квартала
- 1 ● - обозначение характерных точек границ

Схема расположения границ публичного сервитута объекта

Лист № 10

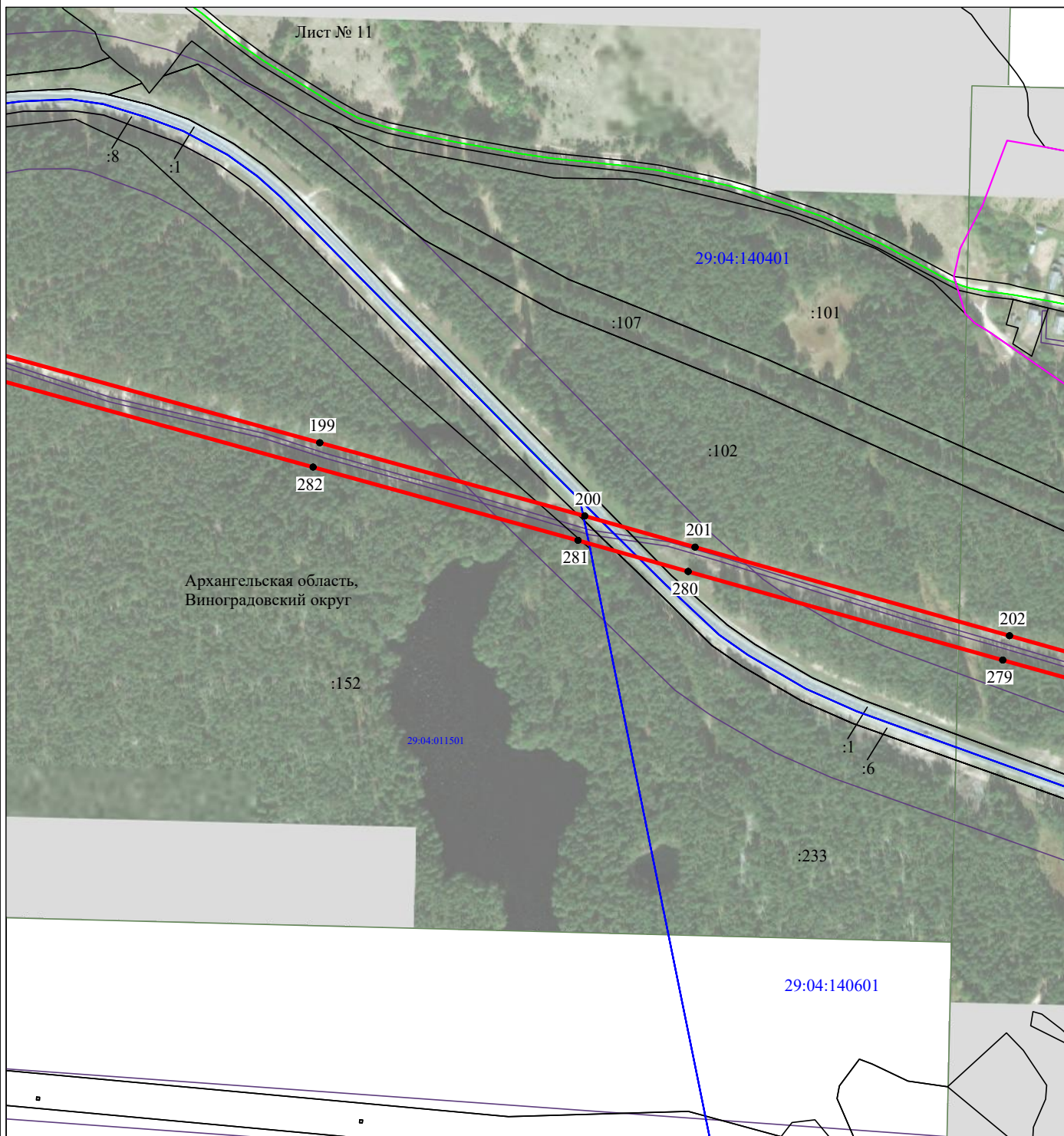


Масштаб 1:5000

Используемые условные знаки и обозначения:

- - граница публичного сервитута
- - граница кадастрового деления
- - граница населенного пункта, муниципального образования
- - граница земельного участка, имеющегося в ЕГРН
- - граница ОКС, имеющаяся в ЕГРН
- - граница охранной зоны, имеющейся в ЕГРН
- 29:04:010101:34  
:34 - кадастровый номер земельного участка, имеющегося в ЕГРН
- 29:04:010101 - номер кадастрового квартала
- 1 ● - обозначение характерных точек границ

Схема расположения границ публичного сервитута объекта

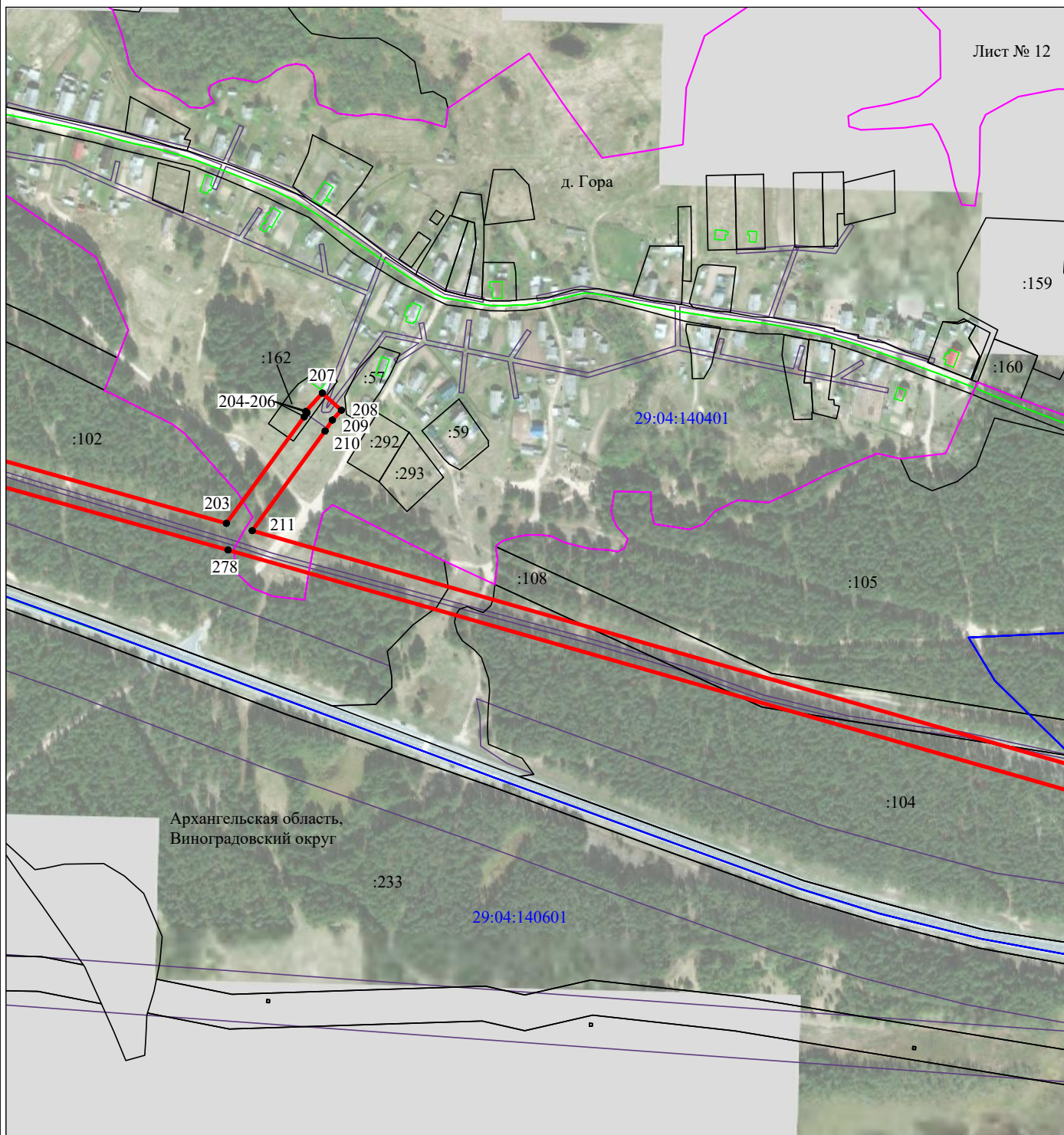


Масштаб 1:5000

Используемые условные знаки и обозначения:

- - граница публичного сервитута
- - граница кадастрового деления
- - граница населенного пункта, муниципального образования
- - граница земельного участка, имеющегося в ЕГРН
- - граница ОКС, имеющаяся в ЕГРН
- - граница охранной зоны, имеющейся в ЕГРН
- 29:04:010101:34  
:34 - кадастровый номер земельного участка, имеющегося в ЕГРН
- 29:04:010101 - номер кадастрового квартала
- 1 ● - обозначение характерных точек границ

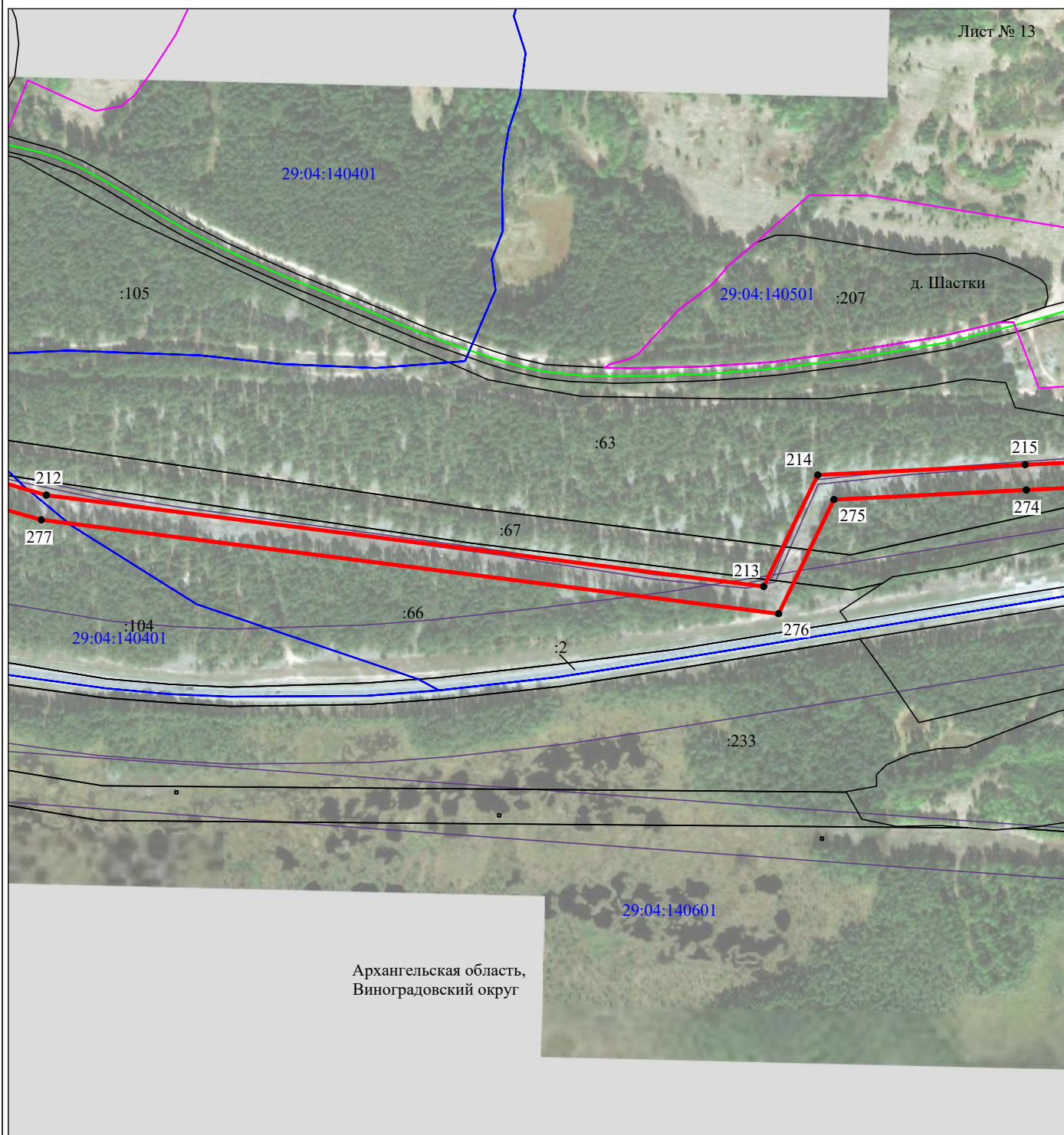
Схема расположения границ публичного сервитута объекта



Используемые условные знаки и обозначения:

- - граница публичного сервитута
- - граница кадастрового деления
- - граница населенного пункта, муниципального образования
- - граница земельного участка, имеющегося в ЕГРН
- - граница ОКС, имеющаяся в ЕГРН
- - граница охранной зоны, имеющейся в ЕГРН
- 29:04:010101:34  
:34 - кадастровый номер земельного участка, имеющегося в ЕГРН
- 29:04:010101 - номер кадастрового квартала
- 1 ● - обозначение характерных точек границ

Схема расположения границ публичного сервитута объекта



Лист № 13

д. Шастки

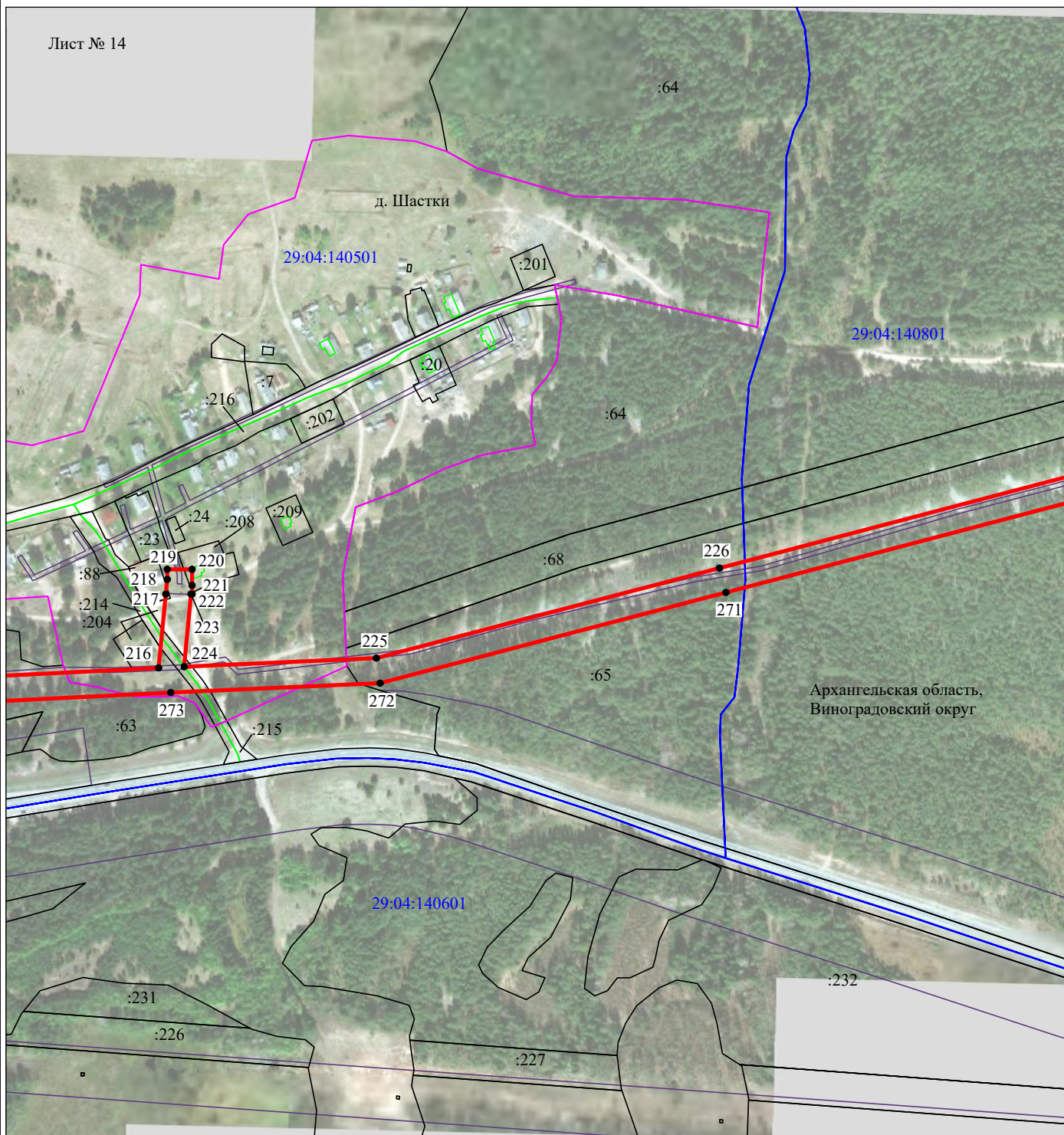
Архангельская область,  
Виноградовский округ

Масштаб 1:5000

Используемые условные знаки и обозначения:

- - граница публичного сервитута
- - граница кадастрового деления
- - граница населенного пункта, муниципального образования
- - граница земельного участка, имеющегося в ЕГРН
- - граница ОКС, имеющаяся в ЕГРН
- - граница охранной зоны, имеющейся в ЕГРН
- 29:04:010101:34  
:34 - кадастровый номер земельного участка, имеющегося в ЕГРН
- 29:04:010101 - номер кадастрового квартала
- 1 ● - обозначение характерных точек границ

Схема расположения границ публичного сервитута объекта

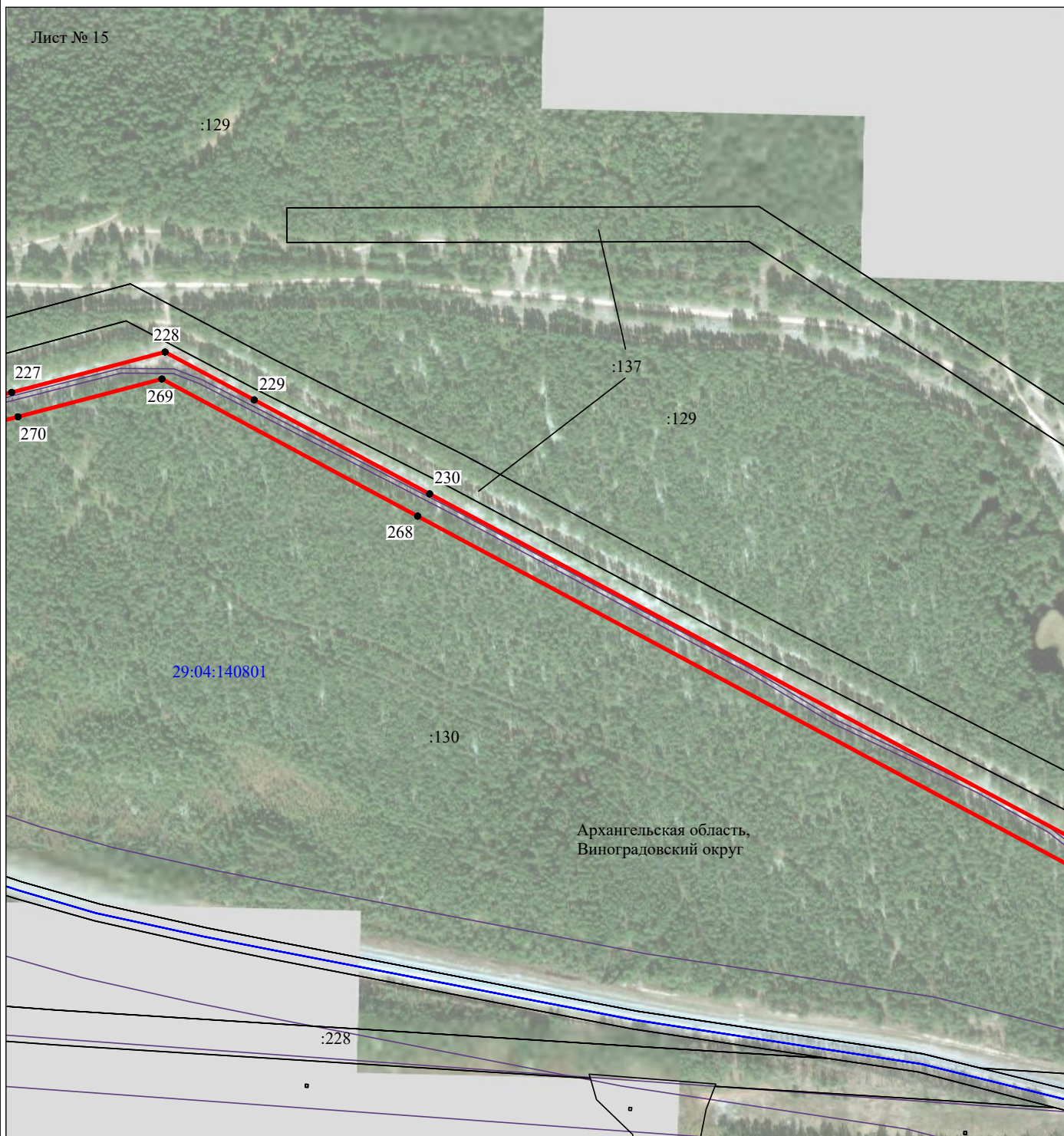


Масштаб 1:5000

Используемые условные знаки и обозначения:

- - граница публичного сервитута
- - граница кадастрового деления
- - граница населенного пункта, муниципального образования
- - граница земельного участка, имеющегося в ЕГРН
- - граница ОКС, имеющаяся в ЕГРН
- - граница охранной зоны, имеющейся в ЕГРН
- 29:04:010101:34  
:34 - кадастровый номер земельного участка, имеющегося в ЕГРН
- 29:04:010101 - номер кадастрового квартала
- 1 ● - обозначение характерных точек границ

Схема расположения границ публичного сервитута объекта



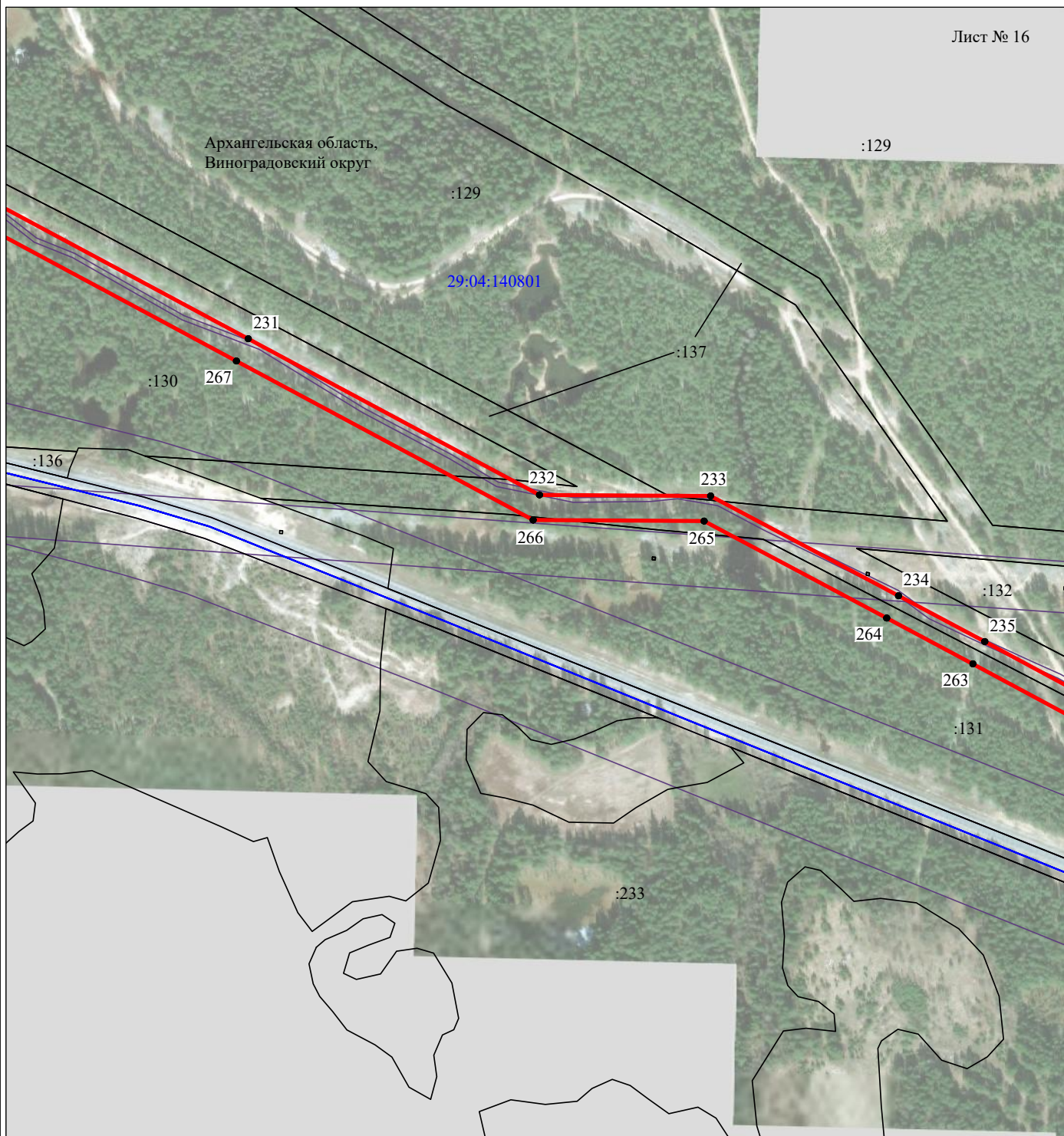
Масштаб 1:5000

Используемые условные знаки и обозначения:

- - граница публичного сервитута
- - граница кадастрового деления
- - граница населенного пункта, муниципального образования
- - граница земельного участка, имеющегося в ЕГРН
- - граница ОКС, имеющаяся в ЕГРН
- - граница охранной зоны, имеющейся в ЕГРН
- 29:04:010101:34 - кадастровый номер земельного участка, имеющегося в ЕГРН
- 29:04:010101 - номер кадастрового квартала
- 1 ● - обозначение характерных точек границ

Схема расположения границ публичного сервитута объекта

Лист № 16



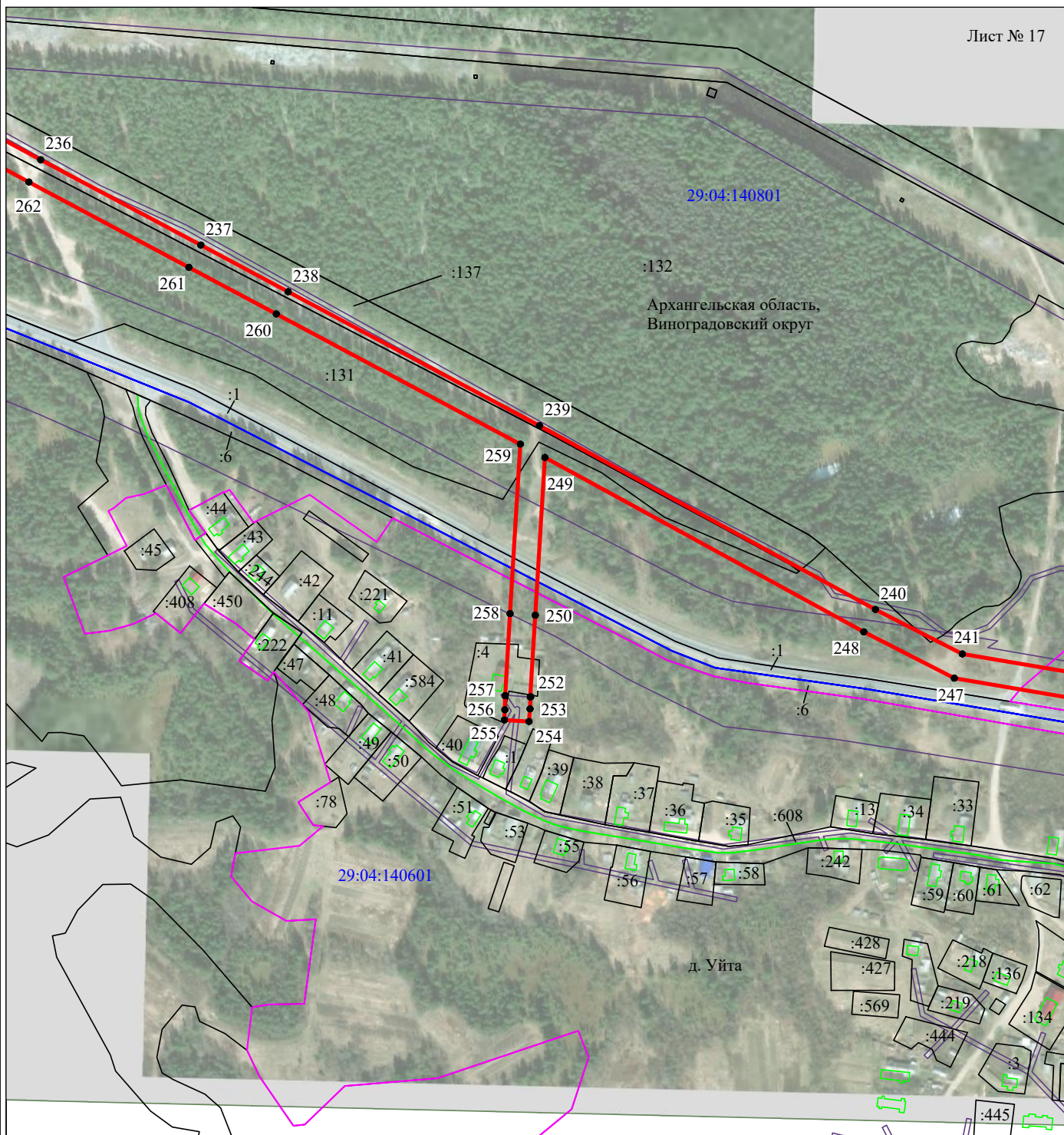
Масштаб 1:5000

Используемые условные знаки и обозначения:

- - граница публичного сервитута
- - граница кадастрового деления
- - граница населенного пункта, муниципального образования
- - граница земельного участка, имеющегося в ЕГРН
- - граница ОКС, имеющаяся в ЕГРН
- - граница охранной зоны, имеющейся в ЕГРН
- 29:04:010101:34 - кадастровый номер земельного участка, имеющегося в ЕГРН
- 29:04:010101 - номер кадастрового квартала
- 1 ● - обозначение характерных точек границ

Схема расположения границ публичного сервитута объекта

Лист № 17

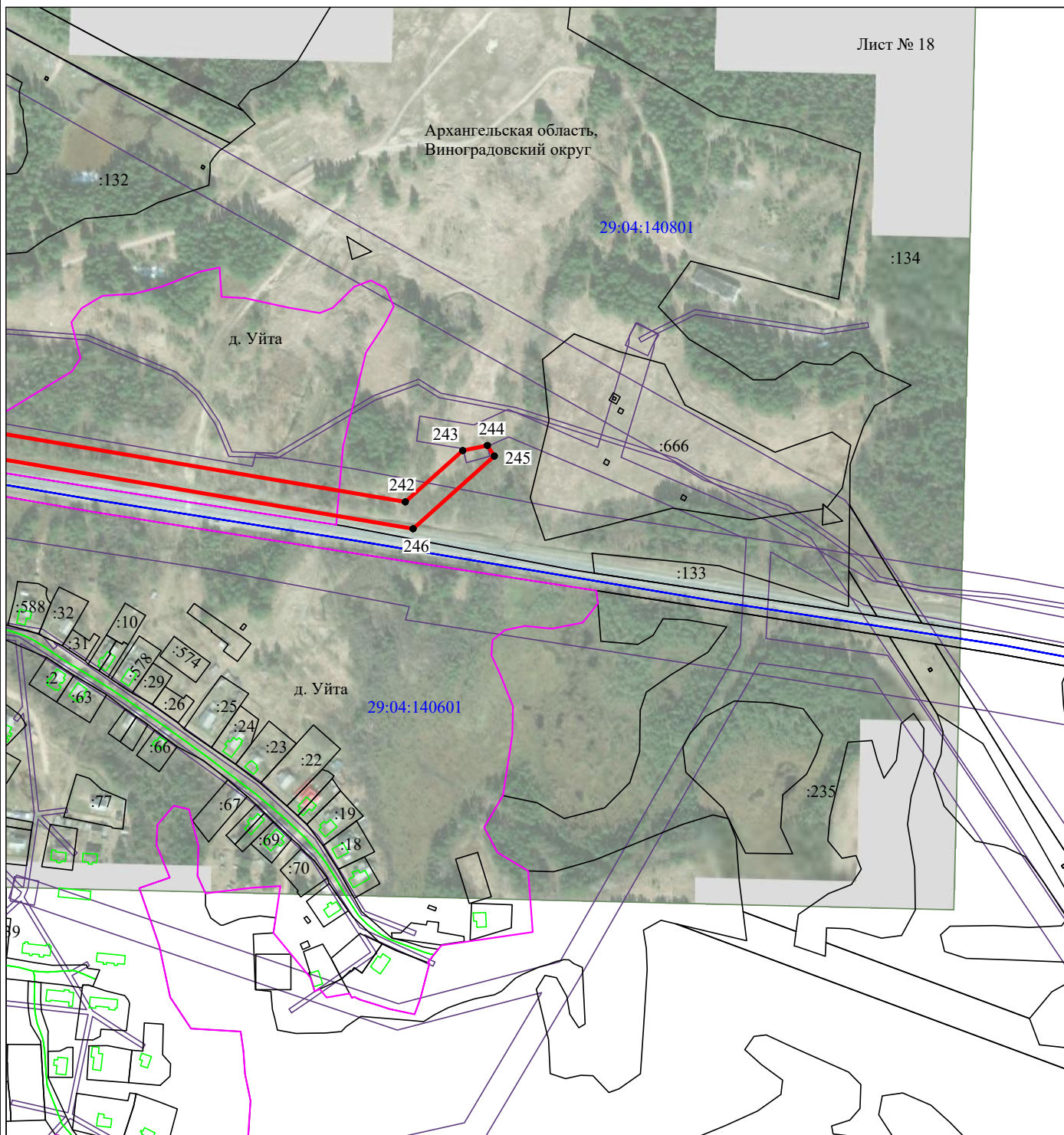


Масштаб 1:5000

Используемые условные знаки и обозначения:

- - граница публичного сервитута
- - граница кадастрового деления
- - граница населенного пункта, муниципального образования
- - граница земельного участка, имеющегося в ЕГРН
- - граница ОКС, имеющаяся в ЕГРН
- - граница охранной зоны, имеющейся в ЕГРН
- 29:04:010101:34  
:34 - кадастровый номер земельного участка, имеющегося в ЕГРН
- 29:04:010101 - номер кадастрового квартала
- 1 • - обозначение характерных точек границ

Схема расположения границ публичного сервитута объекта



Используемые условные знаки и обозначения:

- - граница публичного сервитута
  - - граница кадастрового деления
  - - граница населенного пункта, муниципального образования
  - - граница земельного участка, имеющегося в ЕГРН
  - - граница ОКС, имеющаяся в ЕГРН
  - - граница охранной зоны, имеющейся в ЕГРН
- 29:04:010101:34  
:34 - кадастровый номер земельного участка, имеющегося в ЕГРН
- 29:04:010101 - номер кадастрового квартала
- 1 ● - обозначение характерных точек границ