

ГРАФИЧЕСКОЕ ОПИСАНИЕ
местоположения границ публичного сервитута

Публичный сервитут для эксплуатации объекта электросетевого хозяйства "ВЛ-10 кВ № 2 от ПС "Важская"
(наименование объекта, местоположение границ которого описано (далее - объект))

Раздел 1

Сведения об объекте		
№ п/п	Характеристики объекта	Описание характеристик
1	2	3
1	Местоположение объекта	Архангельская область, муниципальный округ Виноградовский
2	Площадь объекта +/- величина погрешности определения площади (P +/- Дельта P)	1022719 кв.м ± 203.37 кв.м
3	Иные характеристики объекта	–

Раздел 2

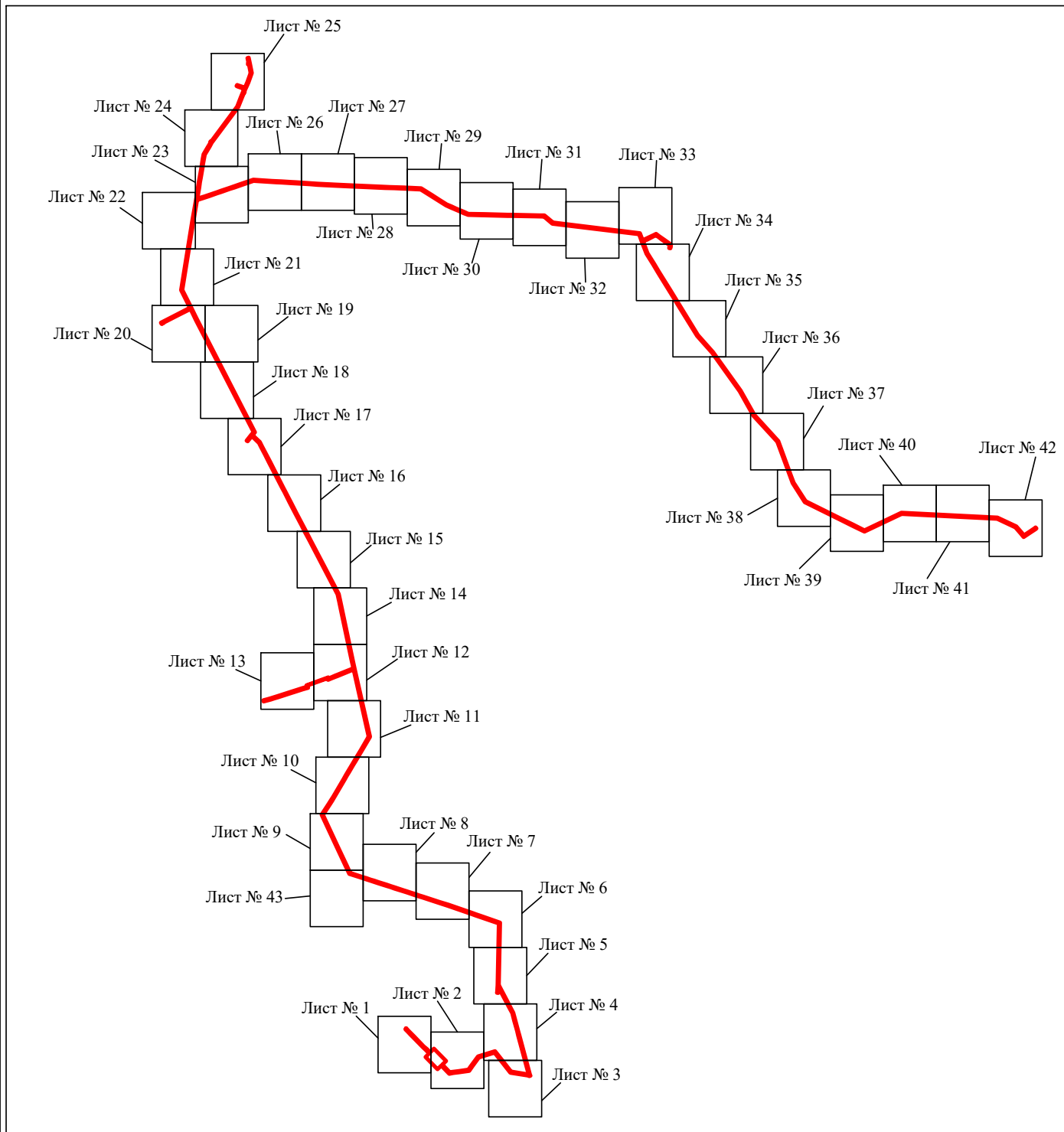
Сведения о местоположении границ объекта					
1. Система координат <u>МСК-29, зона 3, 6 градусная</u>					
2. Сведения о характерных точках границ объекта					
Обозначение характерных точек границ	Координаты, м		Метод определения координат характерной точки	Средняя квадратическая погрешность положения характерной точки (M _r), м	Описание обозначения точки на местности (при наличии)
	X	Y			
1	2	3	4	5	6
1	437867.64	3344096.74	Метод спутниковых геодезических измерений (определений)	0.10	–
2	437863.28	3344103.98	Метод спутниковых геодезических измерений (определений)	0.10	–
3	437822.11	3344143.68	Метод спутниковых геодезических измерений (определений)	0.10	–
4	437771.29	3344193.04	Метод спутниковых геодезических измерений (определений)	0.10	–
5	437727.40	3344236.27	Метод спутниковых геодезических измерений (определений)	0.10	–
6	437556.30	3344401.40	Метод спутниковых геодезических измерений (определений)	0.10	–
7	437504.36	3344461.77	Метод спутниковых геодезических измерений (определений)	0.10	–
8	437451.62	3344514.14	Метод спутниковых геодезических измерений (определений)	0.10	–
9	437515.09	3344577.61	Метод спутниковых геодезических измерений (определений)	0.10	–
10	437303.71	3344788.10	Метод спутниковых геодезических измерений (определений)	0.10	–
11	437240.59	3344723.71	Метод спутниковых геодезических измерений (определений)	0.10	–
12	437208.17	3344755.91	Метод спутниковых геодезических измерений (определений)	0.10	–
13	437109.74	3344850.92	Метод спутниковых геодезических измерений (определений)	0.10	–
14	437117.23	3344911.86	Метод спутниковых геодезических измерений (определений)	0.10	–
15	437129.63	3345005.00	Метод спутниковых геодезических измерений (определений)	0.10	–
16	437153.12	3345175.91	Метод спутниковых геодезических измерений (определений)	0.10	–
17	437228.52	3345229.85	Метод спутниковых геодезических измерений (определений)	0.10	–
18	437383.79	3345342.23	Метод спутниковых геодезических измерений (определений)	0.10	–
19	437400.64	3345397.62	Метод спутниковых геодезических измерений (определений)	0.10	–
20	437418.78	3345458.38	Метод спутниковых геодезических измерений (определений)	0.10	–
21	437444.70	3345541.85	Метод спутниковых геодезических измерений (определений)	0.10	–
22	437473.23	3345635.17	Метод спутниковых геодезических измерений (определений)	0.10	–
23	437404.04	3345689.02	Метод спутниковых геодезических измерений (определений)	0.10	–
24	437297.11	3345772.96	Метод спутниковых геодезических измерений (определений)	0.10	–

427	440462.07	3343414.26	Метод спутниковых геодезических измерений (определений)	0.10	–
428	440439.38	3343483.23	Метод спутниковых геодезических измерений (определений)	0.10	–
429	440417.98	3343549.49	Метод спутниковых геодезических измерений (определений)	0.10	–
430	440394.06	3343622.37	Метод спутниковых геодезических измерений (определений)	0.10	–
431	440349.29	3343761.16	Метод спутниковых геодезических измерений (определений)	0.10	–
432	440326.19	3343834.09	Метод спутниковых геодезических измерений (определений)	0.10	–
433	440303.18	3343903.42	Метод спутниковых геодезических измерений (определений)	0.10	–
434	440257.94	3344044.16	Метод спутниковых геодезических измерений (определений)	0.10	–
435	440235.41	3344113.72	Метод спутниковых геодезических измерений (определений)	0.10	–
436	440210.11	3344190.89	Метод спутниковых геодезических измерений (определений)	0.10	–
437	440190.74	3344250.99	Метод спутниковых геодезических измерений (определений)	0.10	–
438	440167.22	3344321.96	Метод спутниковых геодезических измерений (определений)	0.10	–
439	440144.52	3344392.23	Метод спутниковых геодезических измерений (определений)	0.10	–
440	440051.02	3344681.12	Метод спутниковых геодезических измерений (определений)	0.10	–
441	440004.21	3344825.92	Метод спутниковых геодезических измерений (определений)	0.10	–
442	439863.29	3345235.33	Метод спутниковых геодезических измерений (определений)	0.10	–
443	439838.98	3345306.51	Метод спутниковых геодезических измерений (определений)	0.10	–
444	439791.34	3345444.34	Метод спутниковых геодезических измерений (определений)	0.10	–
445	439695.14	3345723.90	Метод спутниковых геодезических измерений (определений)	0.10	–
446	438614.82	3345698.70	Метод спутниковых геодезических измерений (определений)	0.10	–
447	438319.31	3345855.23	Метод спутниковых геодезических измерений (определений)	0.10	–
448	438266.87	3345883.15	Метод спутниковых геодезических измерений (определений)	0.10	–
449	438137.38	3345951.65	Метод спутниковых геодезических измерений (определений)	0.10	–
450	438003.14	3345987.83	Метод спутниковых геодезических измерений (определений)	0.10	–
451	437825.56	3346035.97	Метод спутниковых геодезических измерений (определений)	0.10	–
452	437748.77	3346056.57	Метод спутниковых геодезических измерений (определений)	0.10	–
453	437060.59	3346242.39	Метод спутниковых геодезических измерений (определений)	0.10	–
454	437049.22	3346247.13	Метод спутниковых геодезических измерений (определений)	0.10	–
455	437040.85	3346227.06	Метод спутниковых геодезических измерений (определений)	0.10	–
456	437047.32	3346224.36	Метод спутниковых геодезических измерений (определений)	0.10	–
457	437100.65	3345899.09	Метод спутниковых геодезических измерений (определений)	0.10	–
458	437283.69	3345755.84	Метод спутниковых геодезических измерений (определений)	0.10	–
459	437390.64	3345671.89	Метод спутниковых геодезических измерений (определений)	0.10	–
460	437448.05	3345627.20	Метод спутниковых геодезических измерений (определений)	0.10	–
461	437423.92	3345548.27	Метод спутниковых геодезических измерений (определений)	0.10	–
462	437397.96	3345464.66	Метод спутниковых геодезических измерений (определений)	0.10	–
463	437365.11	3345355.52	Метод спутниковых геодезических измерений (определений)	0.10	–
464	437215.84	3345247.52	Метод спутниковых геодезических измерений (определений)	0.10	–
465	437132.83	3345188.10	Метод спутниковых геодезических измерений (определений)	0.10	–
466	437108.08	3345007.91	Метод спутниковых геодезических измерений (определений)	0.10	–
467	437095.81	3344915.66	Метод спутниковых геодезических измерений (определений)	0.10	–
468	437082.61	3344842.54	Метод спутниковых геодезических измерений (определений)	0.10	–
469	437189.64	3344737.11	Метод спутниковых геодезических измерений (определений)	0.10	–
470	437222.22	3344704.97	Метод спутниковых геодезических измерений (определений)	0.10	–
471	437159.16	3344640.62	Метод спутниковых геодезических измерений (определений)	0.10	–
472	437370.04	3344432.64	Метод спутниковых геодезических измерений (определений)	0.10	–
473	437433.77	3344496.29	Метод спутниковых геодезических измерений (определений)	0.10	–
474	437486.70	3344444.07	Метод спутниковых геодезических измерений (определений)	0.10	–
475	437540.73	3344386.20	Метод спутниковых геодезических измерений (определений)	0.10	–
476	437712.21	3344220.70	Метод спутниковых геодезических измерений (определений)	0.10	–
477	437756.07	3344177.49	Метод спутниковых геодезических измерений (определений)	0.10	–
478	437807.00	3344128.04	Метод спутниковых геодезических измерений (определений)	0.10	–
479	437846.10	3344090.32	Метод спутниковых геодезических измерений (определений)	0.10	–
480	437849.20	3344085.20	Метод спутниковых геодезических измерений (определений)	0.10	–
1	437867.64	3344096.74	Метод спутниковых геодезических измерений (определений)	0.10	–

3. Сведения о характерных точках части (частей) границы объекта

Обозначение характерных точек части границы	Координаты, м		Метод определения координат характерной точки	Средняя квадратическая погрешность положения характерной точки (M_t), м	Описание обозначения точки на местности (при наличии)
	X	Y			
1	2	3	4	5	6
–	–	–	–	–	–

Схема расположения границ публичного сервитута объекта

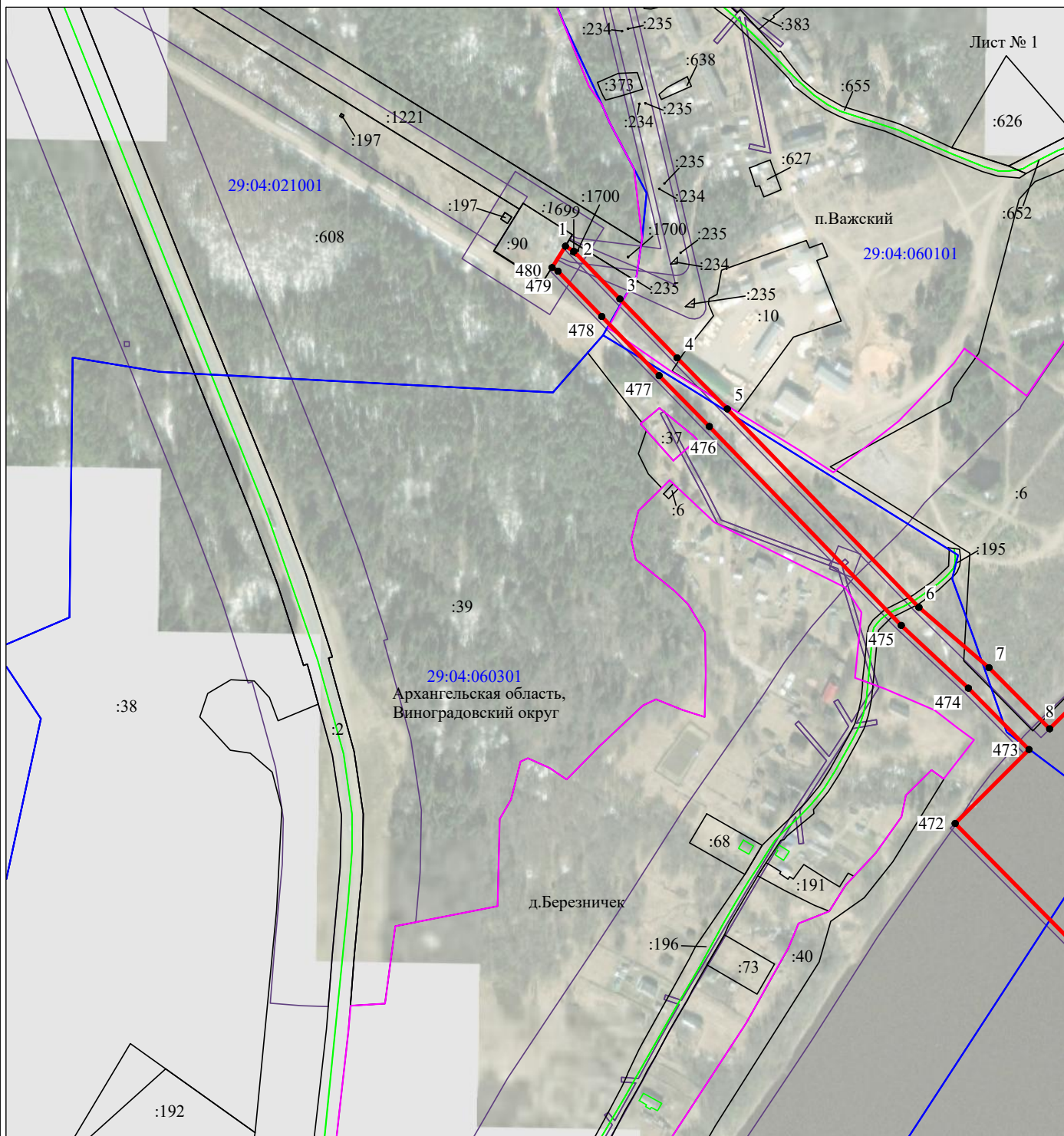


Масштаб 1:100000

Используемые условные знаки и обозначения:

- - граница публичного сервитута
- - граница кадастрового деления
- - граница населенного пункта, муниципального образования
- - граница земельного участка, имеющегося в ЕГРН
- - граница ОКС, имеющаяся в ЕГРН
- - граница охранной зоны, имеющейся в ЕГРН
- 29:04:010101:34
:34 - кадастровый номер земельного участка, имеющегося в ЕГРН
- 29:04:010101 - номер кадастрового квартала
- 1 • - обозначение характерных точек границ

Схема расположения границ публичного сервитута объекта

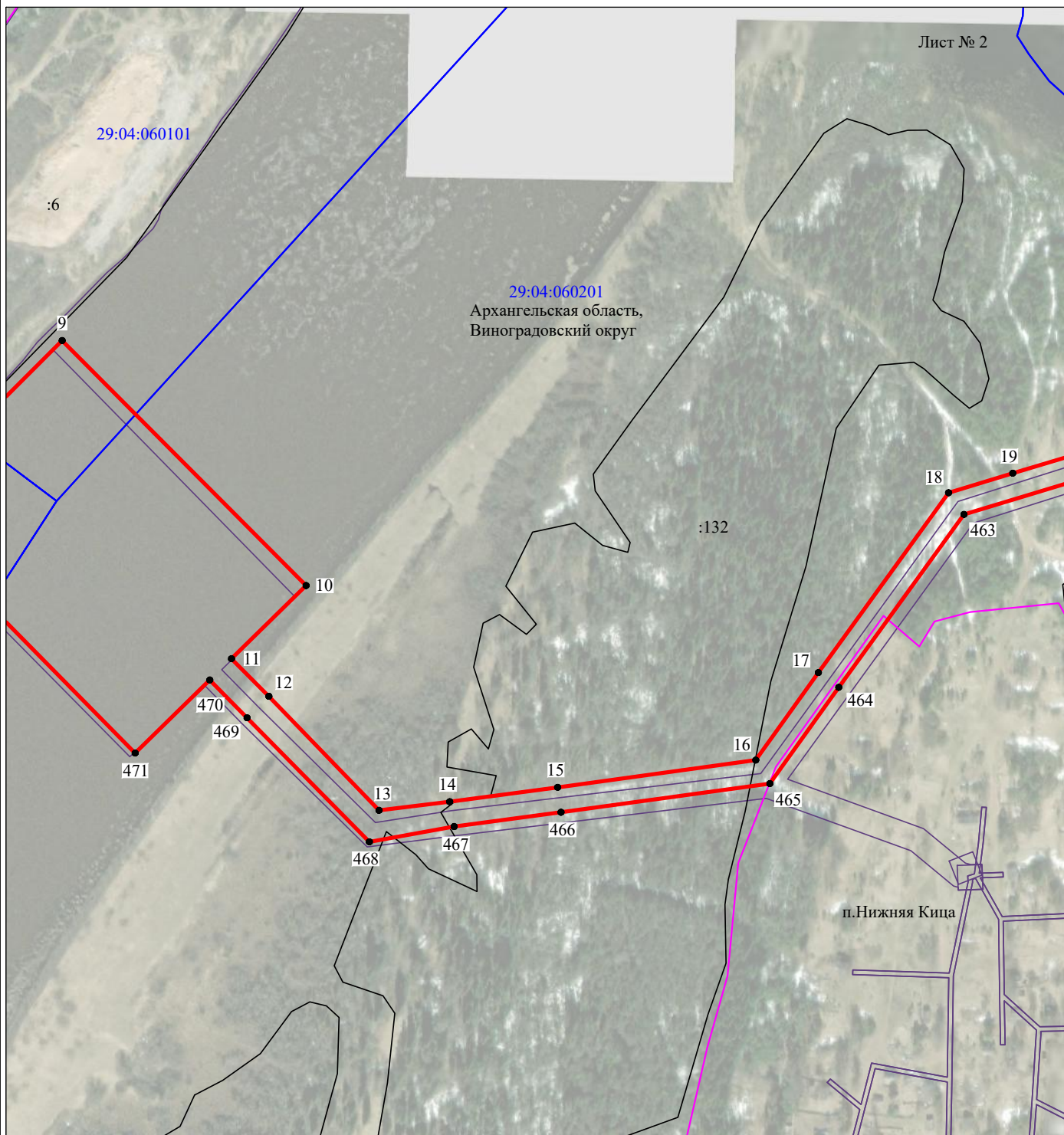


Масштаб 1:5000

Используемые условные знаки и обозначения:

- - граница публичного сервитута
- - граница кадастрового деления
- - граница населенного пункта, муниципального образования
- - граница земельного участка, имеющегося в ЕГРН
- - граница ОКС, имеющаяся в ЕГРН
- - граница охранной зоны, имеющейся в ЕГРН
- 29:04:010101:34
:34 - кадастровый номер земельного участка, имеющегося в ЕГРН
- 29:04:010101 - номер кадастрового квартала
- 1 ● - обозначение характерных точек границ

Схема расположения границ публичного сервитута объекта

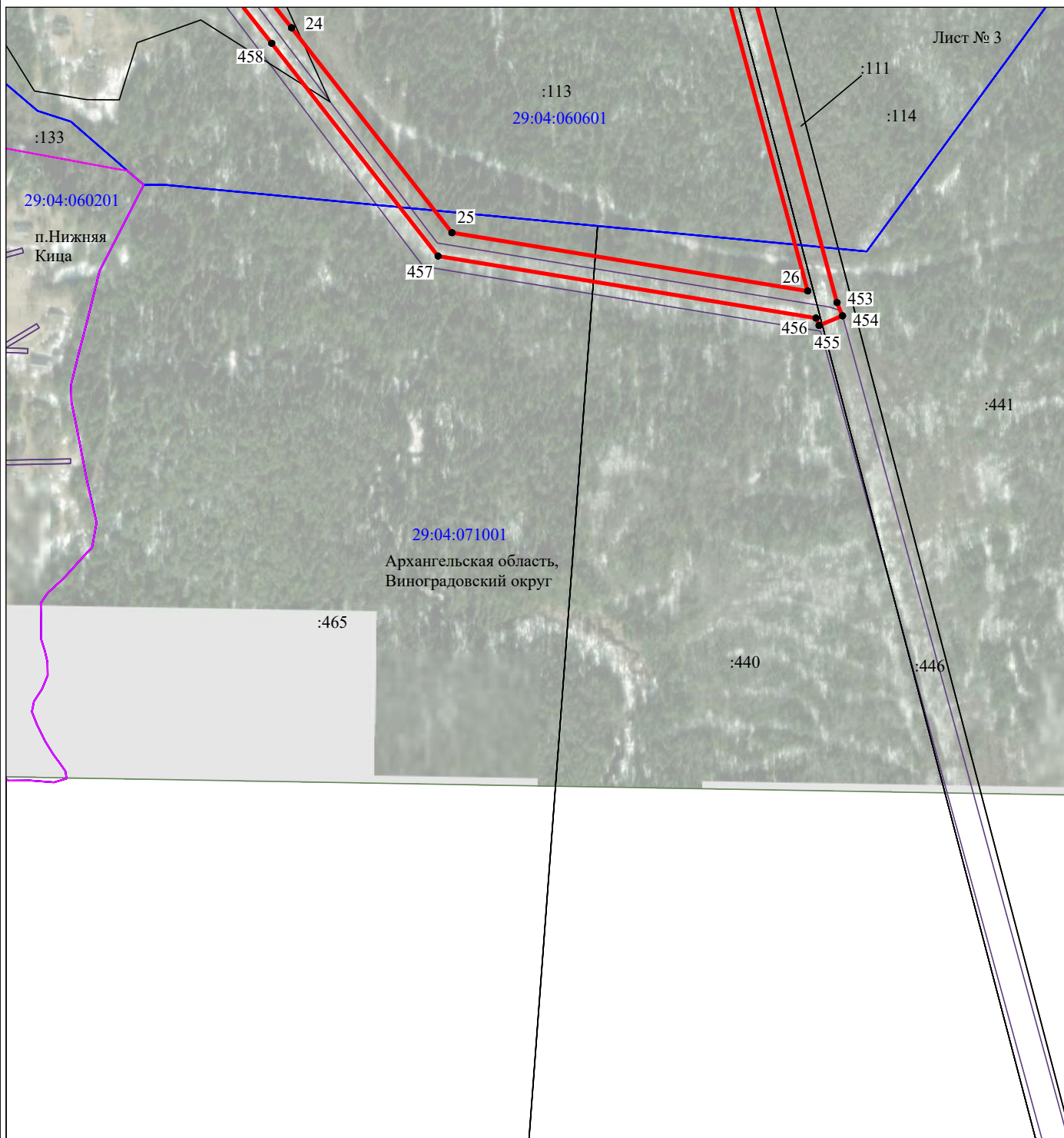


Масштаб 1:5000

Используемые условные знаки и обозначения:

- - граница публичного сервитута
- - граница кадастрового деления
- - граница населенного пункта, муниципального образования
- - граница земельного участка, имеющегося в ЕГРН
- - граница ОКС, имеющаяся в ЕГРН
- - граница охранной зоны, имеющейся в ЕГРН
- 29:04:010101:34
:34 - кадастровый номер земельного участка, имеющегося в ЕГРН
- 29:04:010101 - номер кадастрового квартала
- 1 ● - обозначение характерных точек границ

Схема расположения границ публичного сервитута объекта



Масштаб 1:5000

Используемые условные знаки и обозначения:

- - граница публичного сервитута
- - граница кадастрового деления
- - граница населенного пункта, муниципального образования
- - граница земельного участка, имеющегося в ЕГРН
- - граница ОКС, имеющаяся в ЕГРН
- - граница охранной зоны, имеющейся в ЕГРН
- 29:04:010101:34
:34 - кадастровый номер земельного участка, имеющегося в ЕГРН
- 29:04:010101 - номер кадастрового квартала
- 1 ● - обозначение характерных точек границ

Схема расположения границ публичного сервитута объекта

Лист № 4



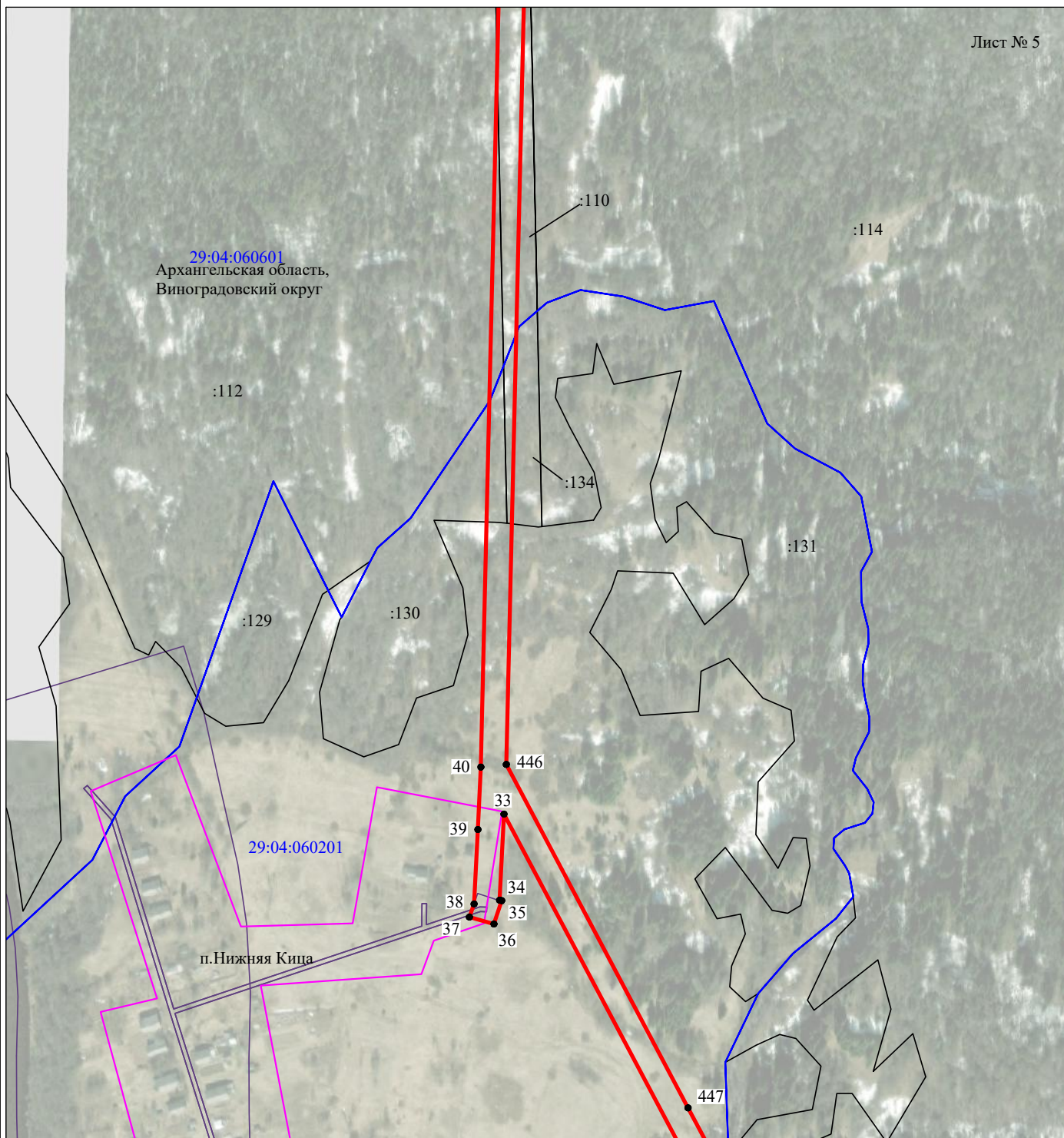
Масштаб 1:5000

Используемые условные знаки и обозначения:

- - граница публичного сервитута
- - граница кадастрового деления
- - граница населенного пункта, муниципального образования
- - граница земельного участка, имеющегося в ЕГРН
- - граница ОКС, имеющаяся в ЕГРН
- - граница охранной зоны, имеющейся в ЕГРН
- 29:04:010101:34 :34 - кадастровый номер земельного участка, имеющегося в ЕГРН
- 29:04:010101 - номер кадастрового квартала
- 1 ● - обозначение характерных точек границ

Схема расположения границ публичного сервитута объекта

Лист № 5



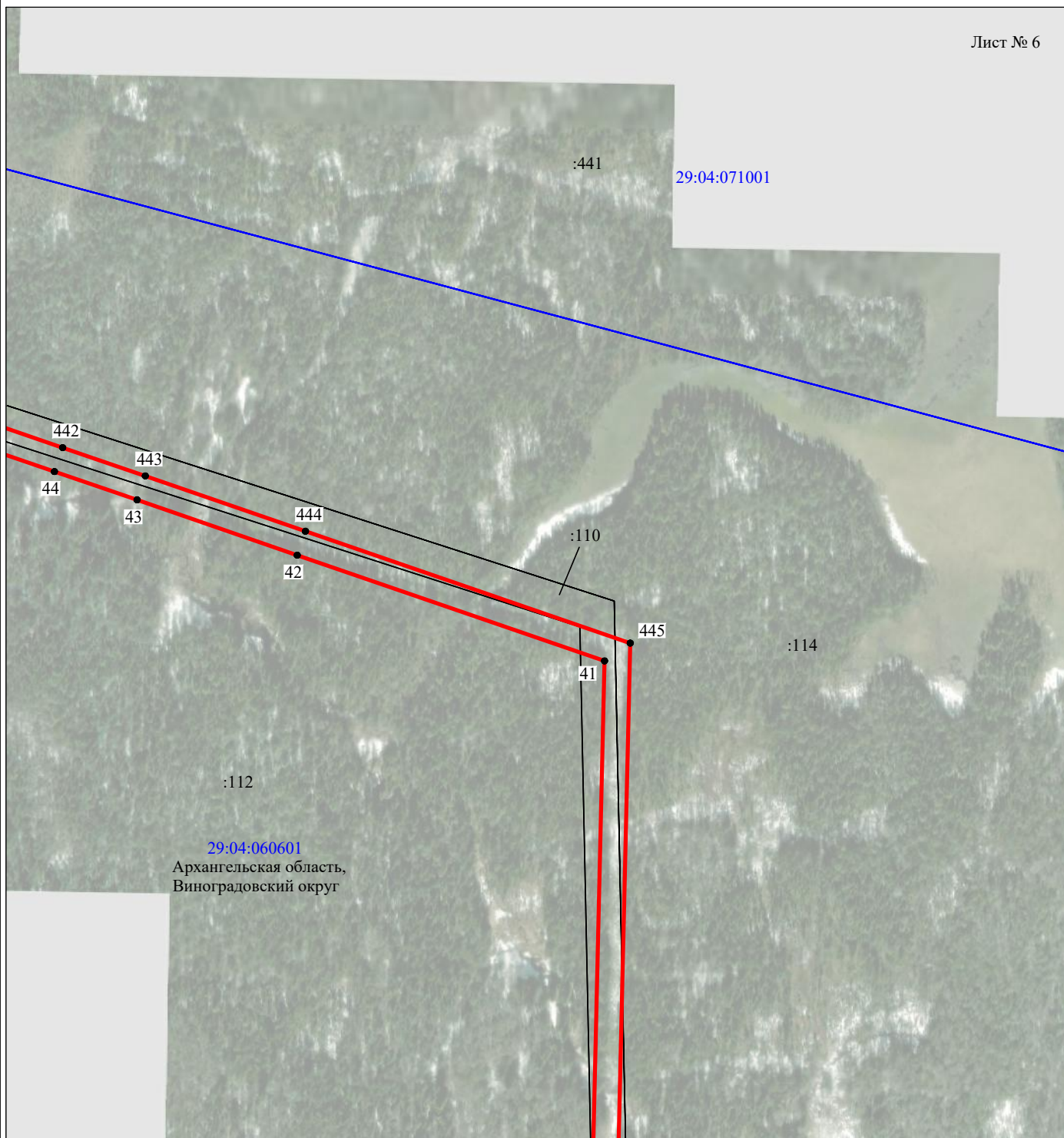
Масштаб 1:5000

Используемые условные знаки и обозначения:

- - граница публичного сервитута
- - граница кадастрового деления
- - граница населенного пункта, муниципального образования
- - граница земельного участка, имеющегося в ЕГРН
- - граница ОКС, имеющаяся в ЕГРН
- - граница охранной зоны, имеющейся в ЕГРН
- 29:04:010101:34 - кадастровый номер земельного участка, имеющегося в ЕГРН
- 29:04:010101 - номер кадастрового квартала
- 1 ● - обозначение характерных точек границ

Схема расположения границ публичного сервитута объекта

Лист № 6



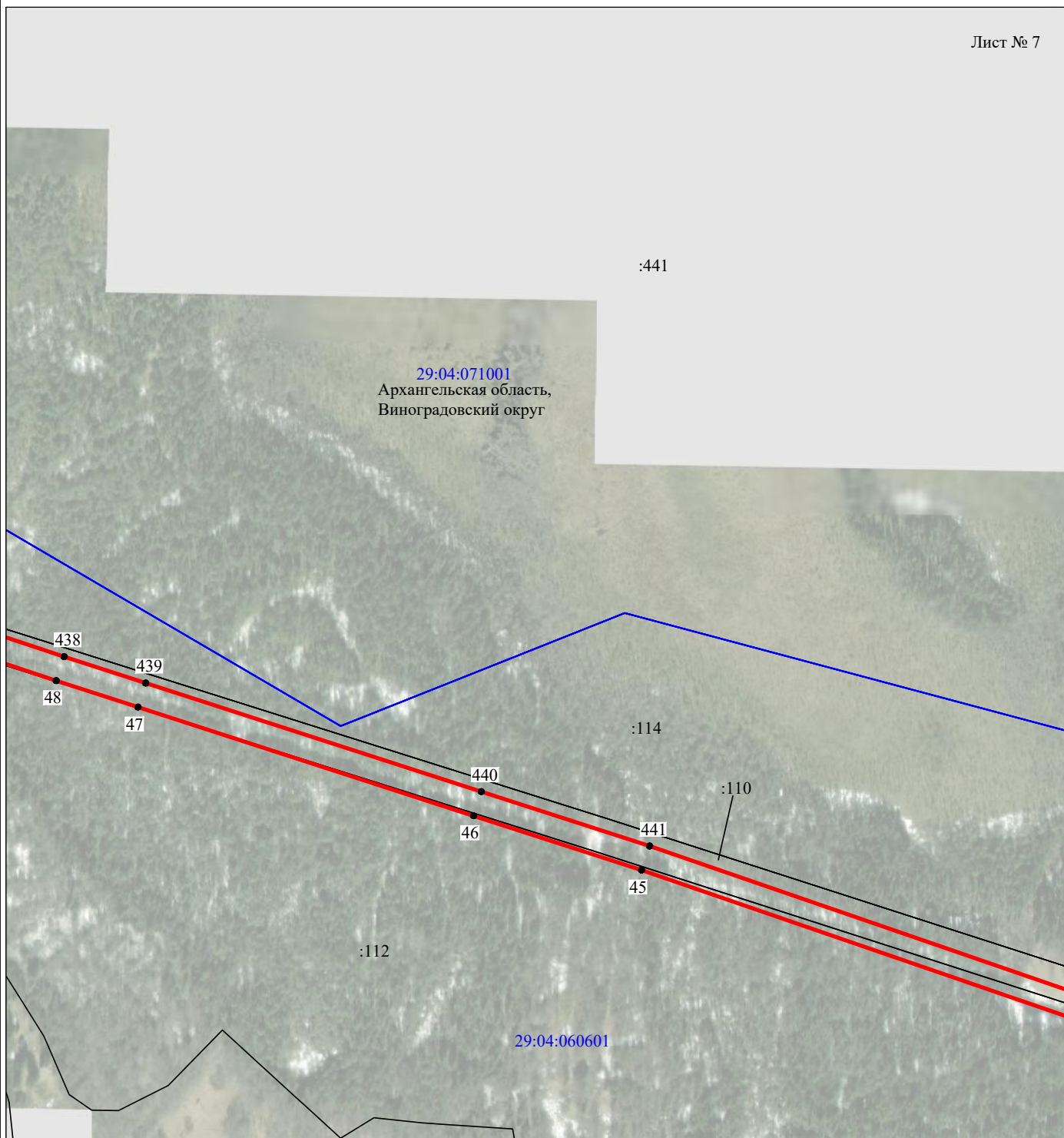
Масштаб 1:5000

Используемые условные знаки и обозначения:

- - граница публичного сервитута
- - граница кадастрового деления
- - граница населенного пункта, муниципального образования
- - граница земельного участка, имеющегося в ЕГРН
- - граница ОКС, имеющаяся в ЕГРН
- - граница охранной зоны, имеющейся в ЕГРН
- 29:04:010101:34
:34 - кадастровый номер земельного участка, имеющегося в ЕГРН
- 29:04:010101 - номер кадастрового квартала
- 1 • - обозначение характерных точек границ

Схема расположения границ публичного сервитута объекта

Лист № 7



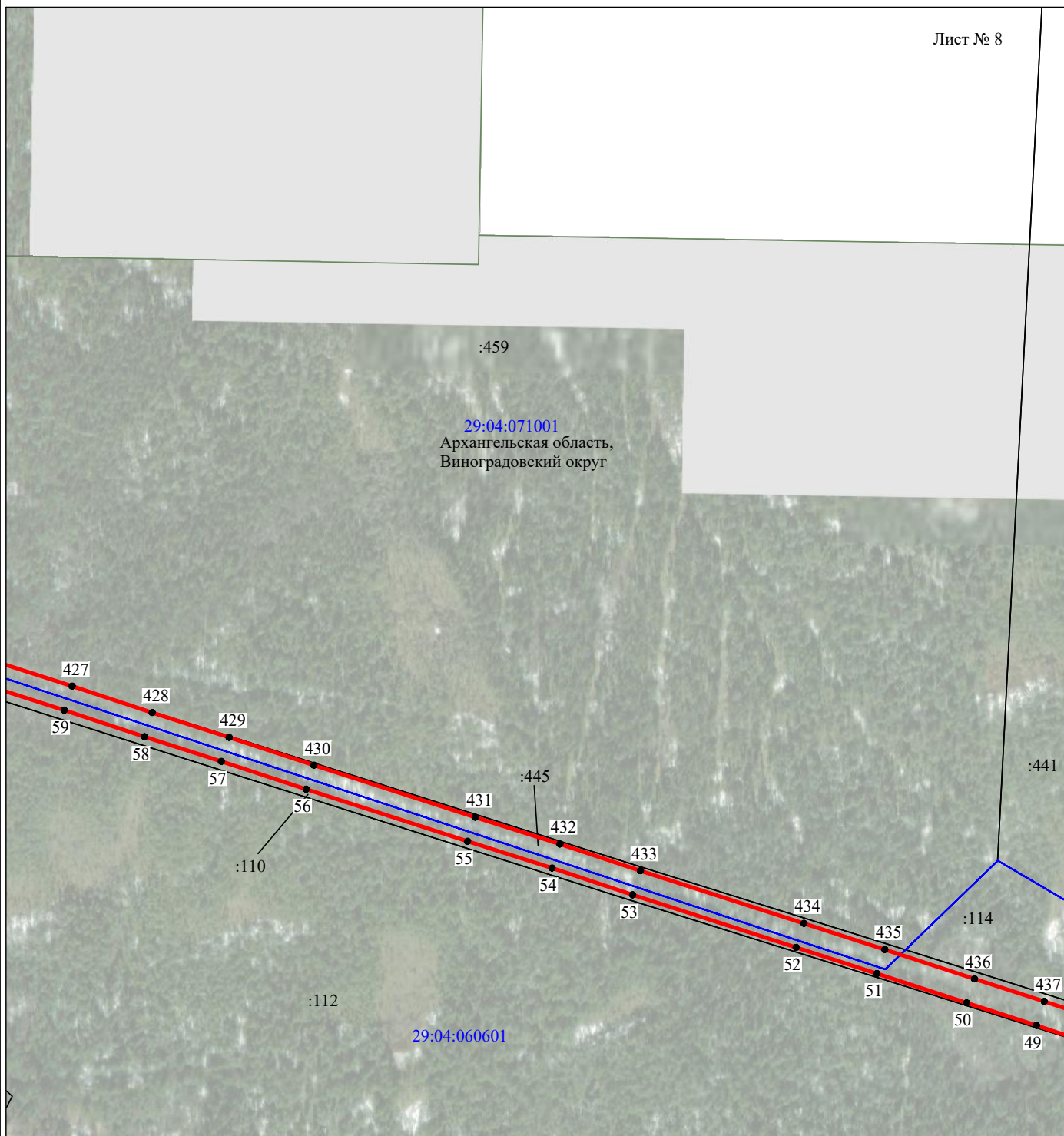
Масштаб 1:5000

Используемые условные знаки и обозначения:

- - граница публичного сервитута
- - граница кадастрового деления
- - граница населенного пункта, муниципального образования
- - граница земельного участка, имеющегося в ЕГРН
- - граница ОКС, имеющаяся в ЕГРН
- - граница охранной зоны, имеющейся в ЕГРН
- 29:04:010101:34 - кадастровый номер земельного участка, имеющегося в ЕГРН
- 29:04:010101 - номер кадастрового квартала
- 1 • - обозначение характерных точек границ

Схема расположения границ публичного сервитута объекта

Лист № 8



Масштаб 1:5000

Используемые условные знаки и обозначения:

- - граница публичного сервитута
- - граница кадастрового деления
- - граница населенного пункта, муниципального образования
- - граница земельного участка, имеющегося в ЕГРН
- - граница ОКС, имеющаяся в ЕГРН
- - граница охранной зоны, имеющейся в ЕГРН
- 29:04:010101:34
:34 - кадастровый номер земельного участка, имеющегося в ЕГРН
- 29:04:010101 - номер кадастрового квартала
- 1 ● - обозначение характерных точек границ

Схема расположения границ публичного сервитута объекта

Лист № 9



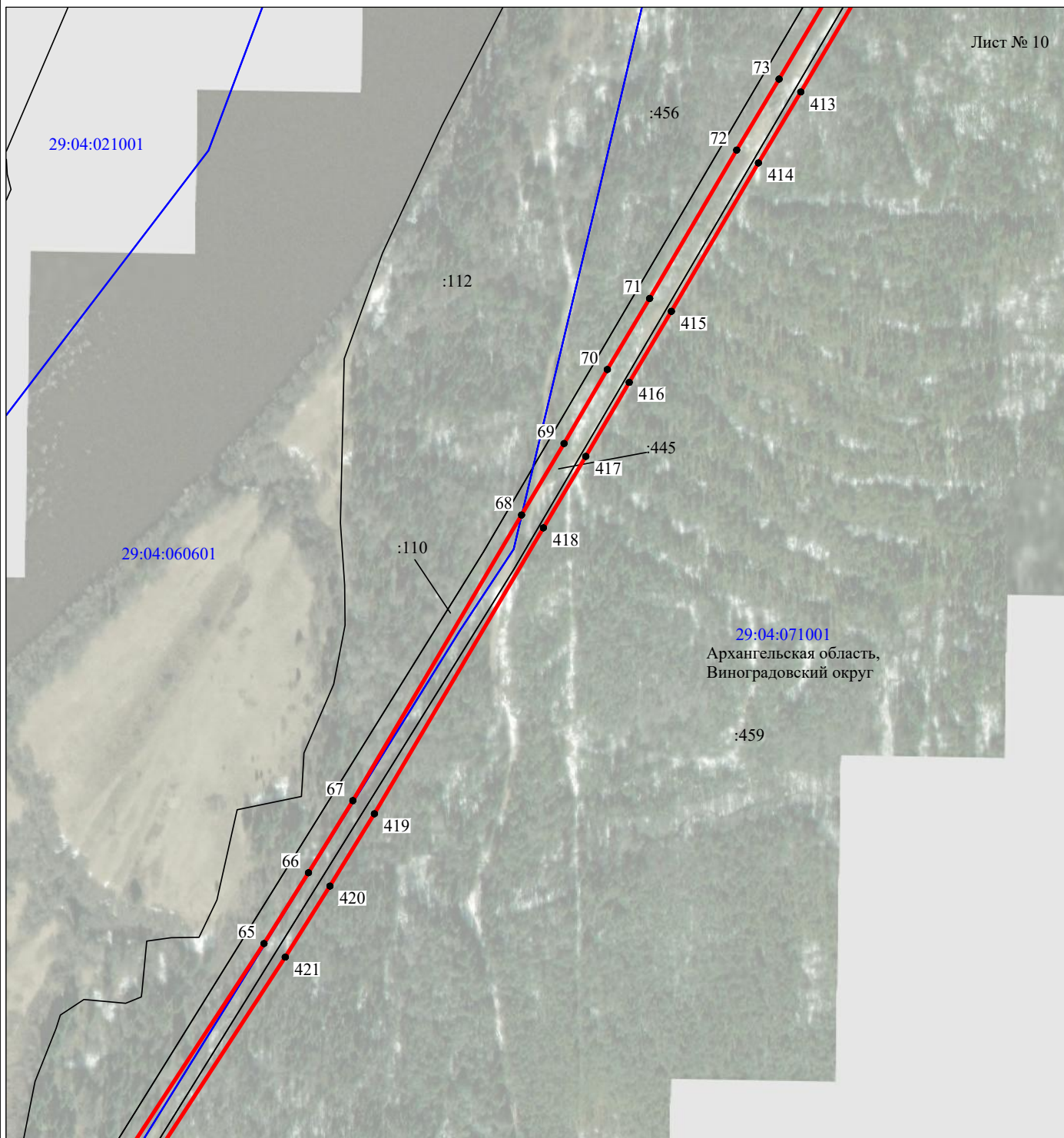
Масштаб 1:5000

Используемые условные знаки и обозначения:

- - граница публичного сервитута
- - граница кадастрового деления
- - граница населенного пункта, муниципального образования
- - граница земельного участка, имеющегося в ЕГРН
- - граница ОКС, имеющаяся в ЕГРН
- - граница охранной зоны, имеющейся в ЕГРН
- 29:04:010101:34
:34 - кадастровый номер земельного участка, имеющегося в ЕГРН
- 29:04:010101 - номер кадастрового квартала
- 1 ● - обозначение характерных точек границ

Схема расположения границ публичного сервитута объекта

Лист № 10



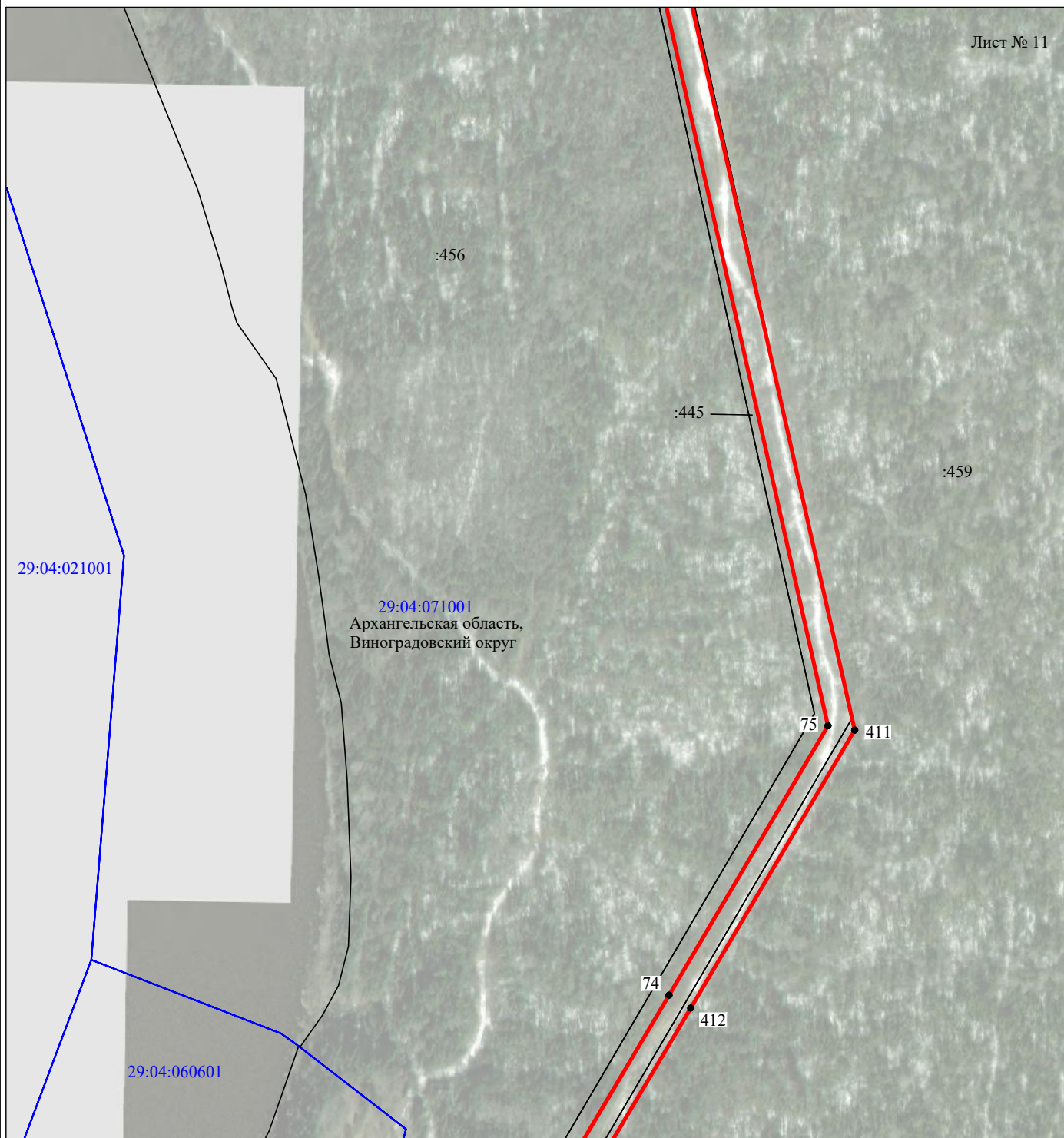
Масштаб 1:5000

Используемые условные знаки и обозначения:

- - граница публичного сервитута
- - граница кадастрового деления
- - граница населенного пункта, муниципального образования
- - граница земельного участка, имеющегося в ЕГРН
- - граница ОКС, имеющаяся в ЕГРН
- - граница охранной зоны, имеющейся в ЕГРН
- 29:04:010101:34
:34 - кадастровый номер земельного участка, имеющегося в ЕГРН
- 29:04:010101 - номер кадастрового квартала
- 1 ● - обозначение характерных точек границ

Схема расположения границ публичного сервитута объекта

Лист № 11



Масштаб 1:5000

Используемые условные знаки и обозначения:

- - граница публичного сервитута
- - граница кадастрового деления
- - граница населенного пункта, муниципального образования
- - граница земельного участка, имеющегося в ЕГРН
- - граница ОКС, имеющаяся в ЕГРН
- - граница охранной зоны, имеющейся в ЕГРН
- 29:04:010101:34 - кадастровый номер земельного участка, имеющегося в ЕГРН
- 29:04:010101 - номер кадастрового квартала
- 1 ● - обозначение характерных точек границ

Схема расположения границ публичного сервитута объекта

Лист № 12

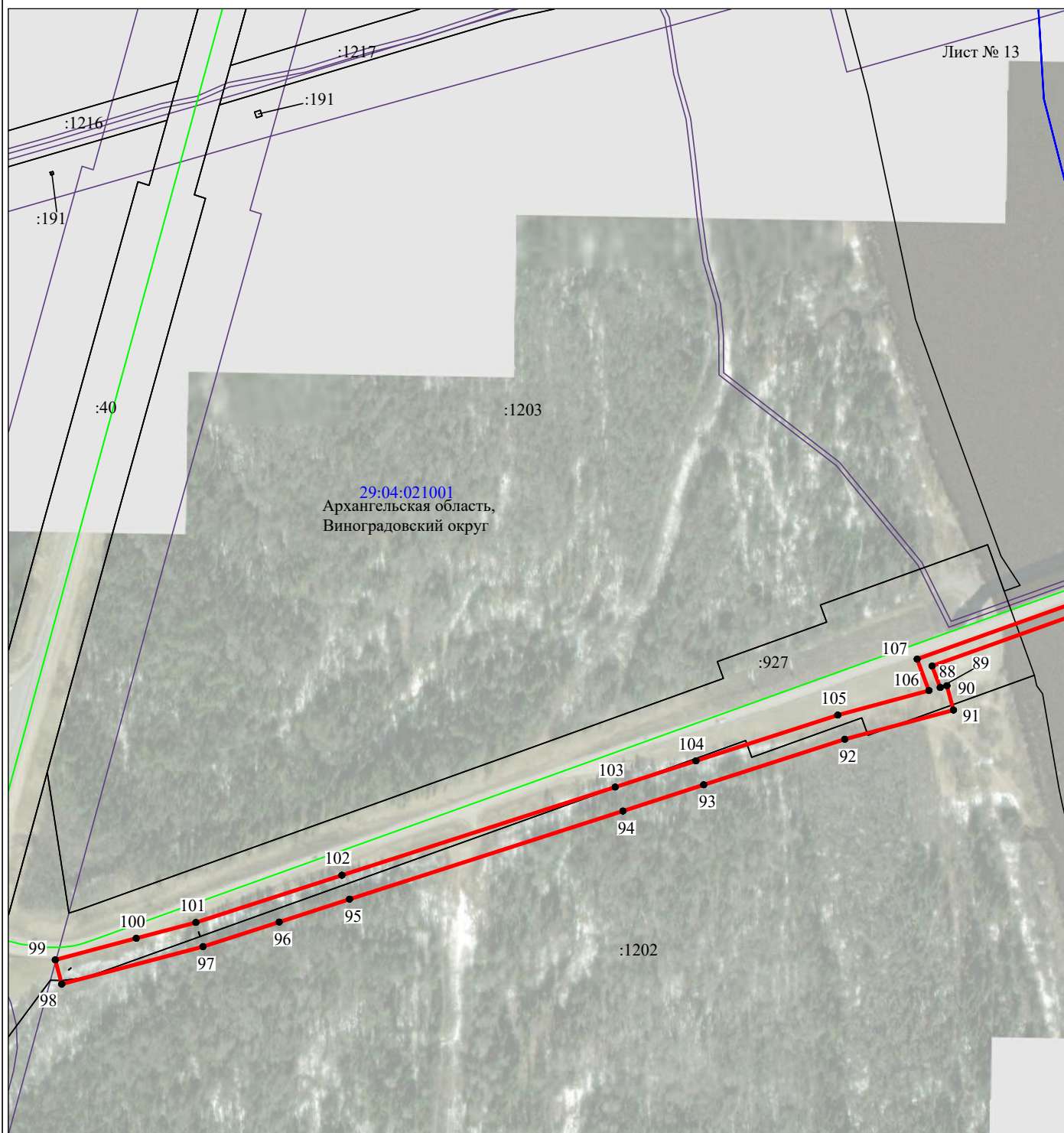


Масштаб 1:5000

Используемые условные знаки и обозначения:

- - граница публичного сервитута
- - граница кадастрового деления
- - граница населенного пункта, муниципального образования
- - граница земельного участка, имеющегося в ЕГРН
- - граница ОКС, имеющаяся в ЕГРН
- - граница охранной зоны, имеющейся в ЕГРН
- 29:04:010101:34 - кадастровый номер земельного участка, имеющегося в ЕГРН
- 29:04:010101 - номер кадастрового квартала
- 1 ● - обозначение характерных точек границ

Схема расположения границ публичного сервитута объекта



Масштаб 1:5000

Используемые условные знаки и обозначения:

- - граница публичного сервитута
- - граница кадастрового деления
- - граница населенного пункта, муниципального образования
- - граница земельного участка, имеющегося в ЕГРН
- - граница ОКС, имеющаяся в ЕГРН
- - граница охранной зоны, имеющейся в ЕГРН
- 29:04:010101:34 - кадастровый номер земельного участка, имеющегося в ЕГРН
- 29:04:010101 - номер кадастрового квартала
- 1 ● - обозначение характерных точек границ

Схема расположения границ публичного сервитута объекта

Лист № 14



Масштаб 1:5000

Используемые условные знаки и обозначения:

- - граница публичного сервитута
- - граница кадастрового деления
- - граница населенного пункта, муниципального образования
- - граница земельного участка, имеющегося в ЕГРН
- - граница ОКС, имеющаяся в ЕГРН
- - граница охранной зоны, имеющейся в ЕГРН
- 29:04:010101:34 - кадастровый номер земельного участка, имеющегося в ЕГРН
- 29:04:010101 - номер кадастрового квартала
- 1 ● - обозначение характерных точек границ

Схема расположения границ публичного сервитута объекта

Лист № 15



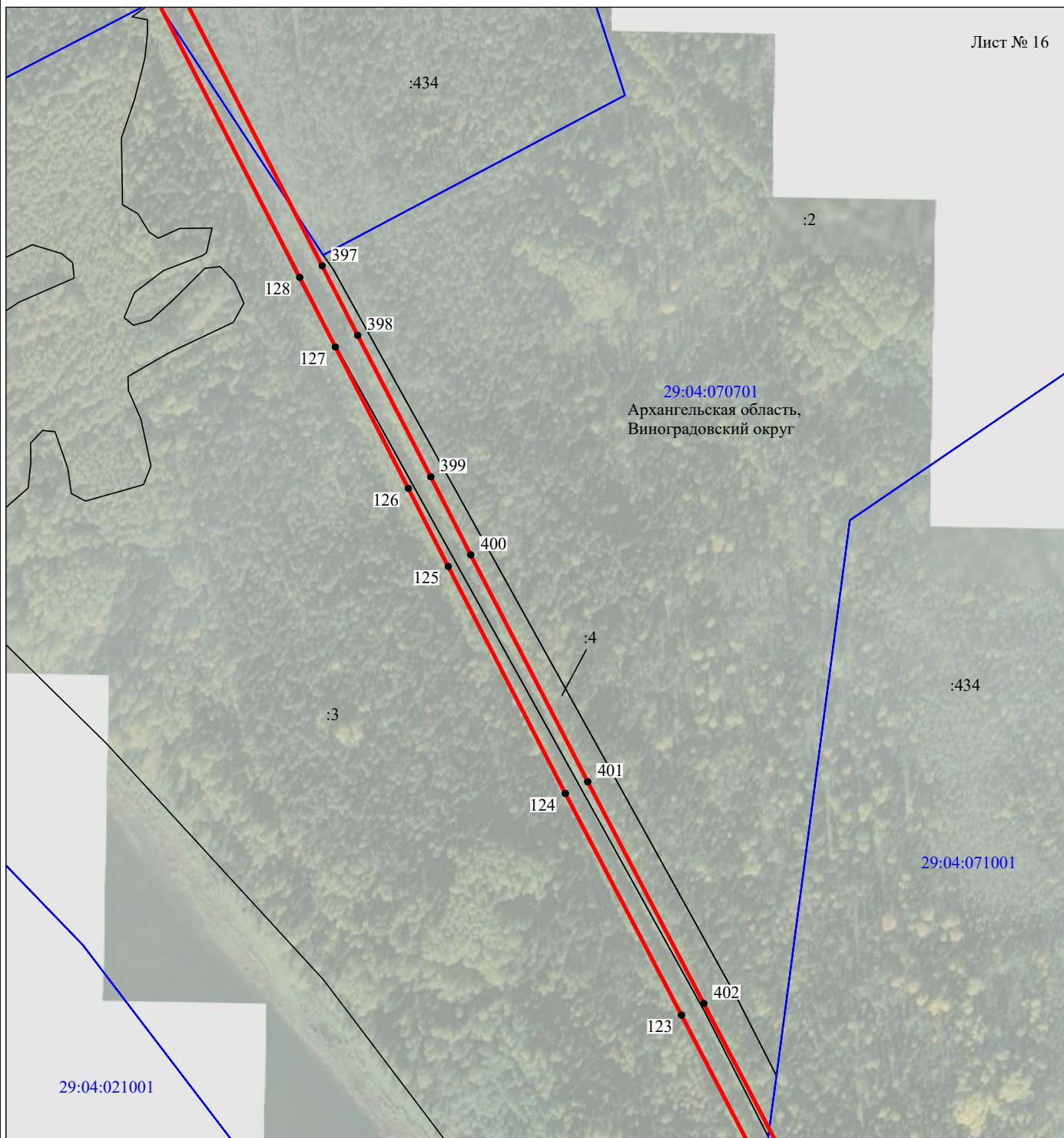
Масштаб 1:5000

Используемые условные знаки и обозначения:

- - граница публичного сервитута
- - граница кадастрового деления
- - граница населенного пункта, муниципального образования
- - граница земельного участка, имеющегося в ЕГРН
- - граница ОКС, имеющаяся в ЕГРН
- - граница охранной зоны, имеющейся в ЕГРН
- 29:04:010101:34 - кадастровый номер земельного участка, имеющегося в ЕГРН
- 29:04:010101 - номер кадастрового квартала
- 1 ● - обозначение характерных точек границ

Схема расположения границ публичного сервитута объекта

Лист № 16



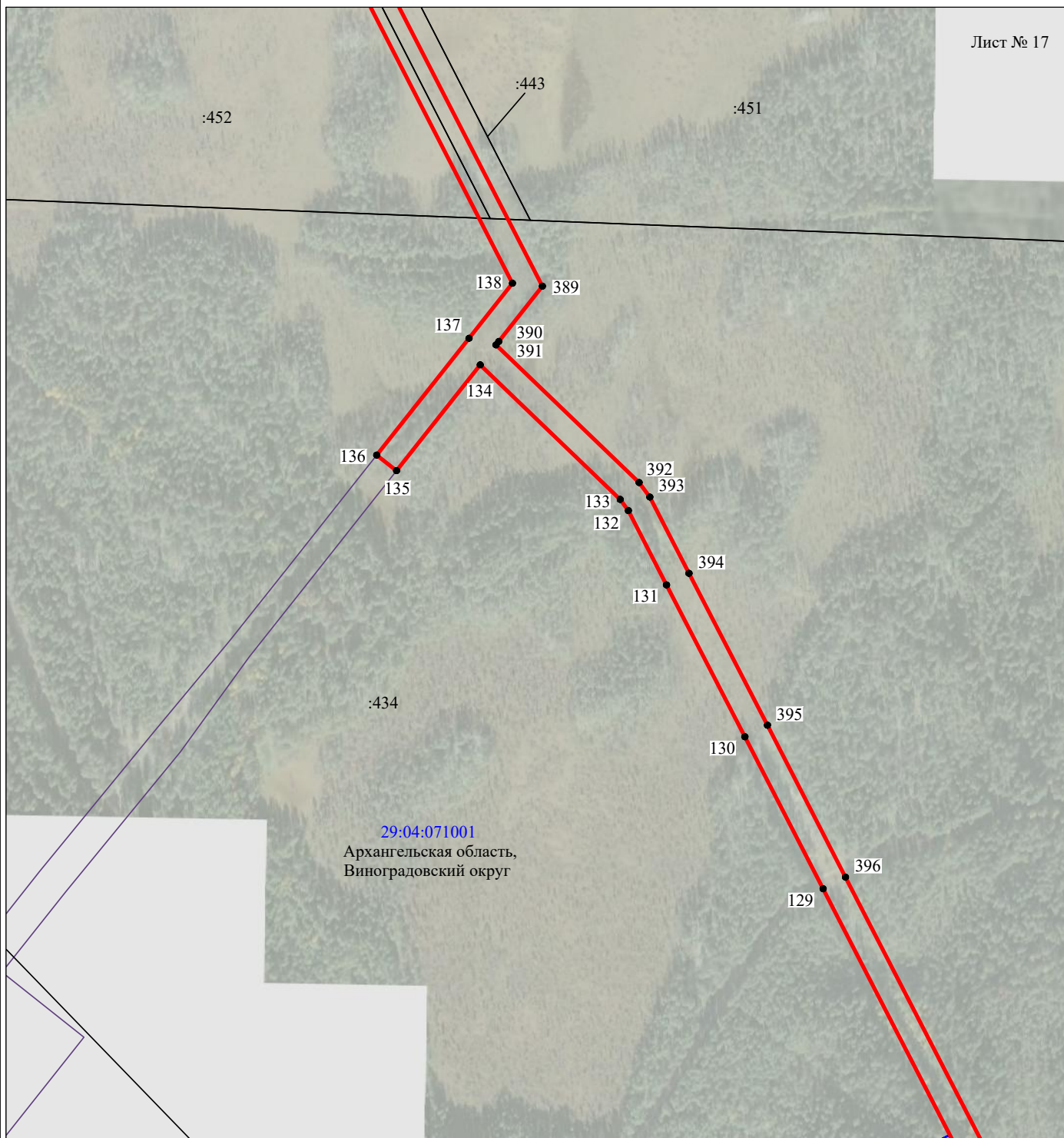
Масштаб 1:5000

Используемые условные знаки и обозначения:

- - граница публичного сервитута
- - граница кадастрового деления
- - граница населенного пункта, муниципального образования
- - граница земельного участка, имеющегося в ЕГРН
- - граница ОКС, имеющаяся в ЕГРН
- - граница охранной зоны, имеющейся в ЕГРН
- 29:04:010101:34 - кадастровый номер земельного участка, имеющегося в ЕГРН
- 29:04:010101 - номер кадастрового квартала
- 1 ● - обозначение характерных точек границ

Схема расположения границ публичного сервитута объекта

Лист № 17



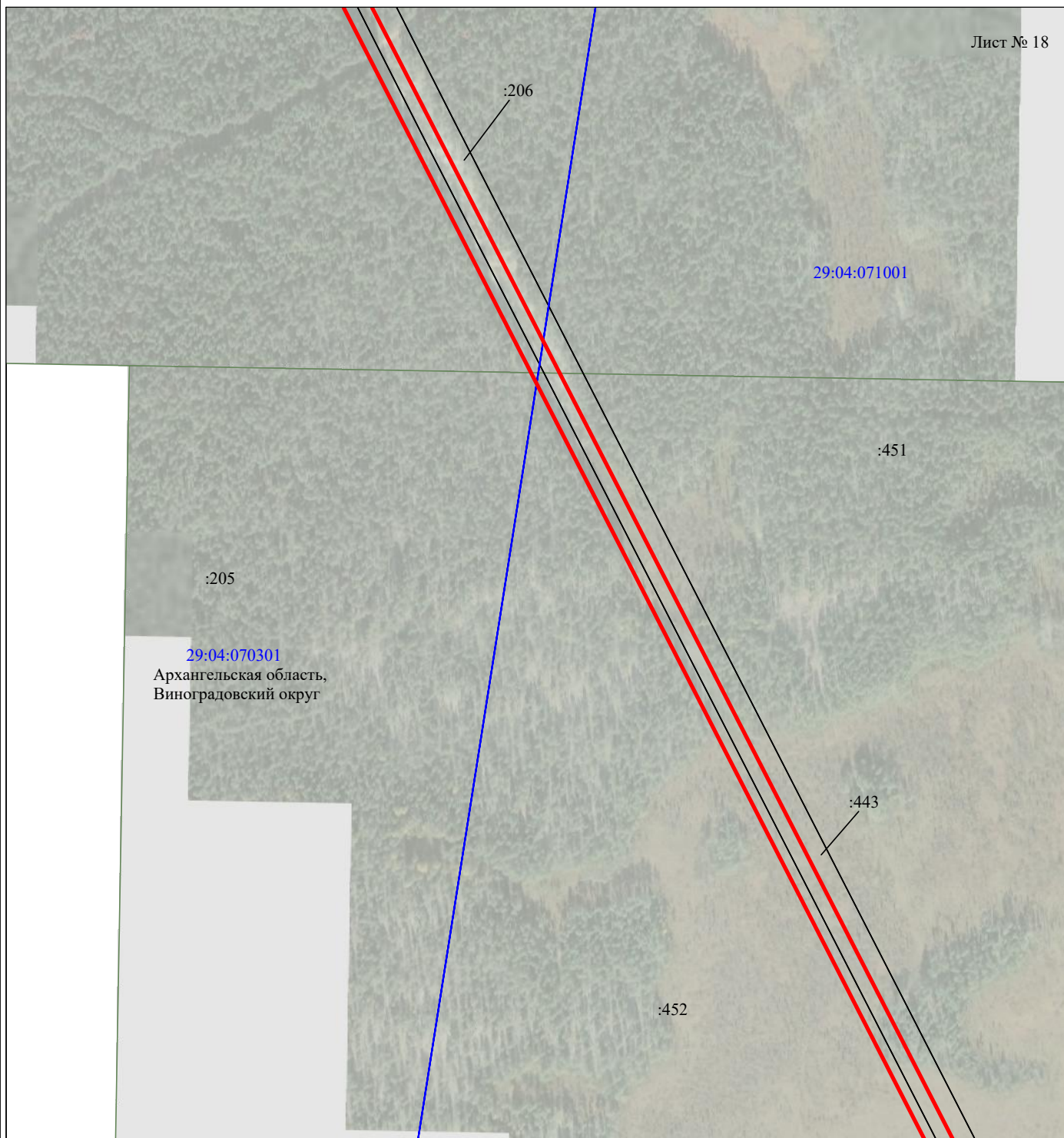
Масштаб 1:5000

Используемые условные знаки и обозначения:

- - граница публичного сервитута
- - граница кадастрового деления
- - граница населенного пункта, муниципального образования
- - граница земельного участка, имеющегося в ЕГРН
- - граница ОКС, имеющаяся в ЕГРН
- - граница охранной зоны, имеющейся в ЕГРН
- 29:04:010101:34 - кадастровый номер земельного участка, имеющегося в ЕГРН
- 29:04:010101 - номер кадастрового квартала
- 1 ● - обозначение характерных точек границ

Схема расположения границ публичного сервитута объекта

Лист № 18



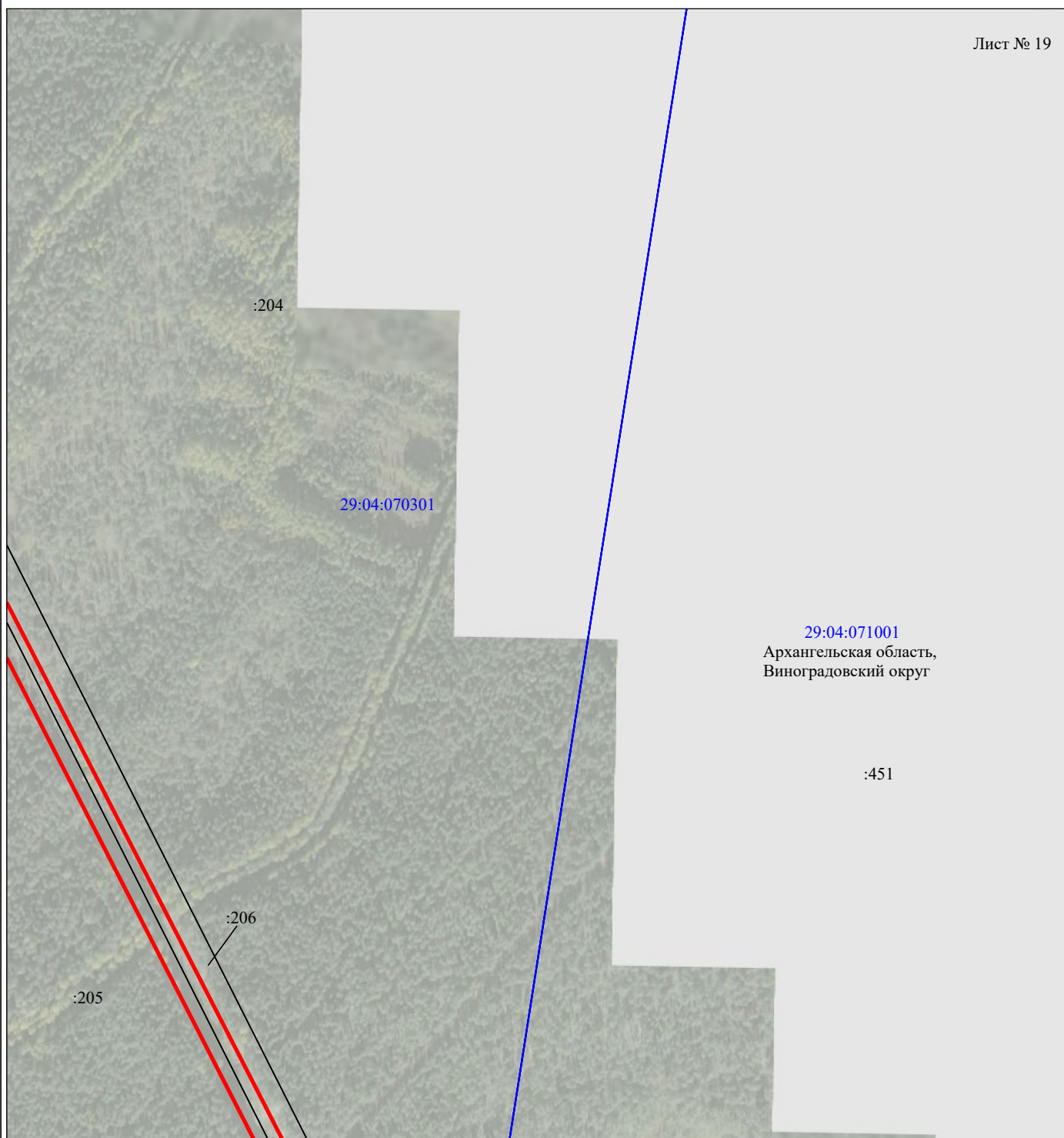
Масштаб 1:5000

Используемые условные знаки и обозначения:

- - граница публичного сервитута
- - граница кадастрового деления
- - граница населенного пункта, муниципального образования
- - граница земельного участка, имеющегося в ЕГРН
- - граница ОКС, имеющаяся в ЕГРН
- - граница охранной зоны, имеющейся в ЕГРН
- 29:04:010101:34 - кадастровый номер земельного участка, имеющегося в ЕГРН
- 29:04:010101 - номер кадастрового квартала
- 1 ● - обозначение характерных точек границ

Схема расположения границ публичного сервитута объекта

Лист № 19

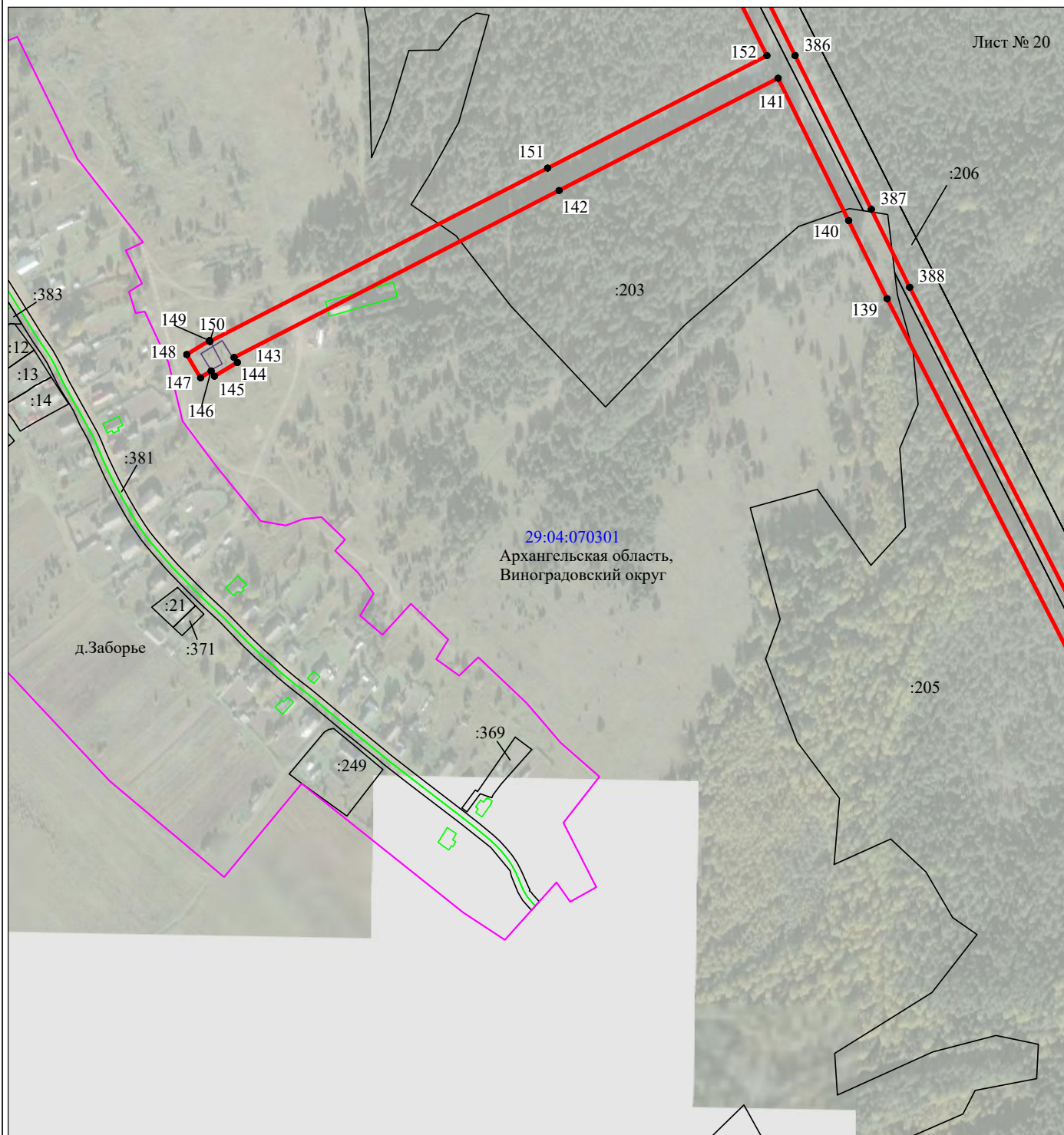


Масштаб 1:5000

Используемые условные знаки и обозначения:

- - граница публичного сервитута
- - граница кадастрового деления
- - граница населенного пункта, муниципального образования
- - граница земельного участка, имеющегося в ЕГРН
- - граница ОКС, имеющаяся в ЕГРН
- - граница охранной зоны, имеющейся в ЕГРН
- 29:04:010101:34
:34 - кадастровый номер земельного участка, имеющегося в ЕГРН
- 29:04:010101 - номер кадастрового квартала
- 1 ● - обозначение характерных точек границ

Схема расположения границ публичного сервитута объекта



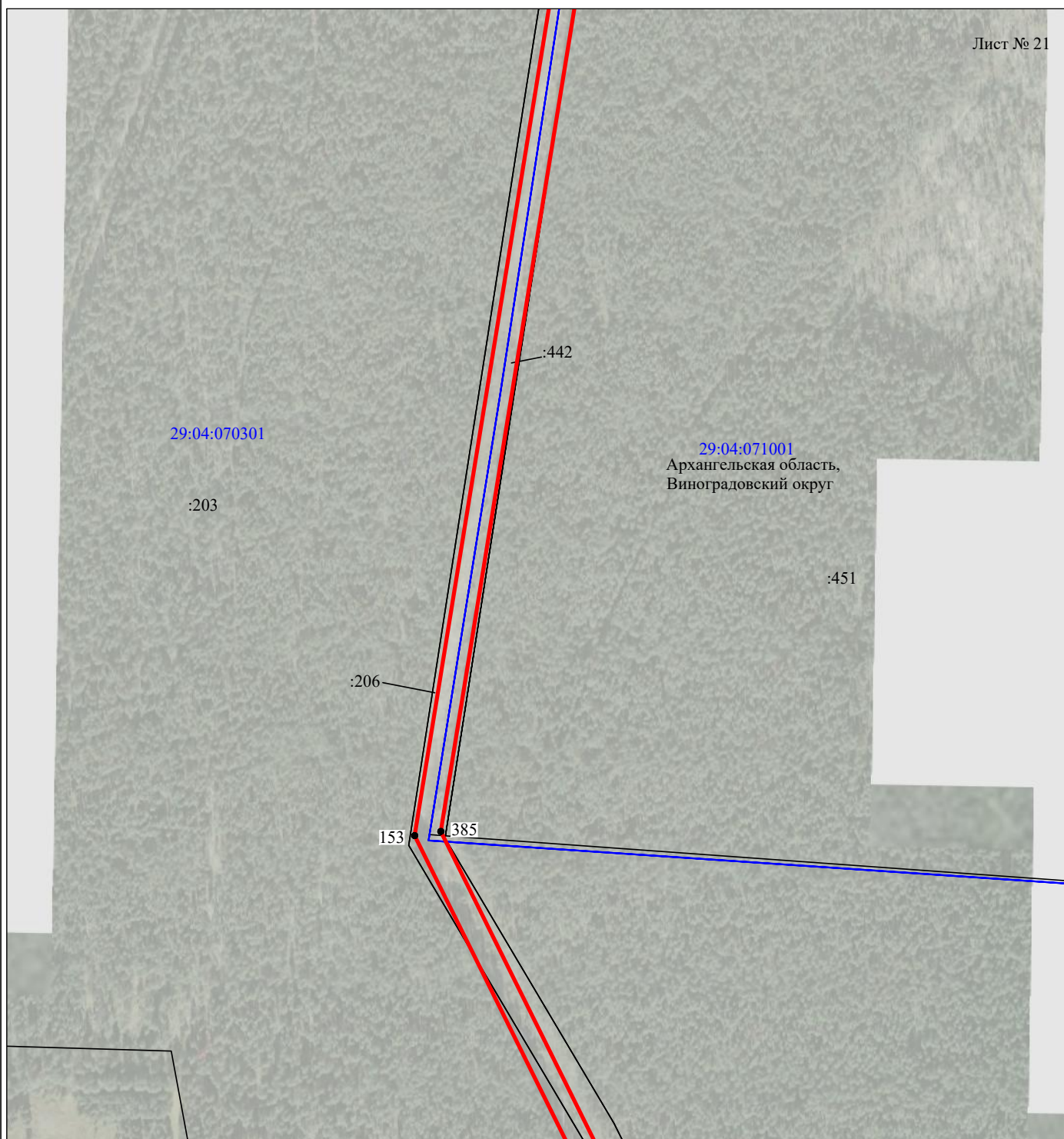
Масштаб 1:5000

Используемые условные знаки и обозначения:

- - граница публичного сервитута
- - граница кадастрового деления
- - граница населенного пункта, муниципального образования
- - граница земельного участка, имеющегося в ЕГРН
- - граница ОКС, имеющаяся в ЕГРН
- - граница охранной зоны, имеющейся в ЕГРН
- 29:04:010101:34 - кадастровый номер земельного участка, имеющегося в ЕГРН
- 29:04:010101 - номер кадастрового квартала
- 1 ● - обозначение характерных точек границ

Схема расположения границ публичного сервитута объекта

Лист № 21



Масштаб 1:5000

Используемые условные знаки и обозначения:

- - граница публичного сервитута
- - граница кадастрового деления
- - граница населенного пункта, муниципального образования
- - граница земельного участка, имеющегося в ЕГРН
- - граница ОКС, имеющаяся в ЕГРН
- - граница охранной зоны, имеющейся в ЕГРН
- 29:04:010101:34 - кадастровый номер земельного участка, имеющегося в ЕГРН
- 29:04:010101 - номер кадастрового квартала
- 1 ● - обозначение характерных точек границ

Схема расположения границ публичного сервитута объекта

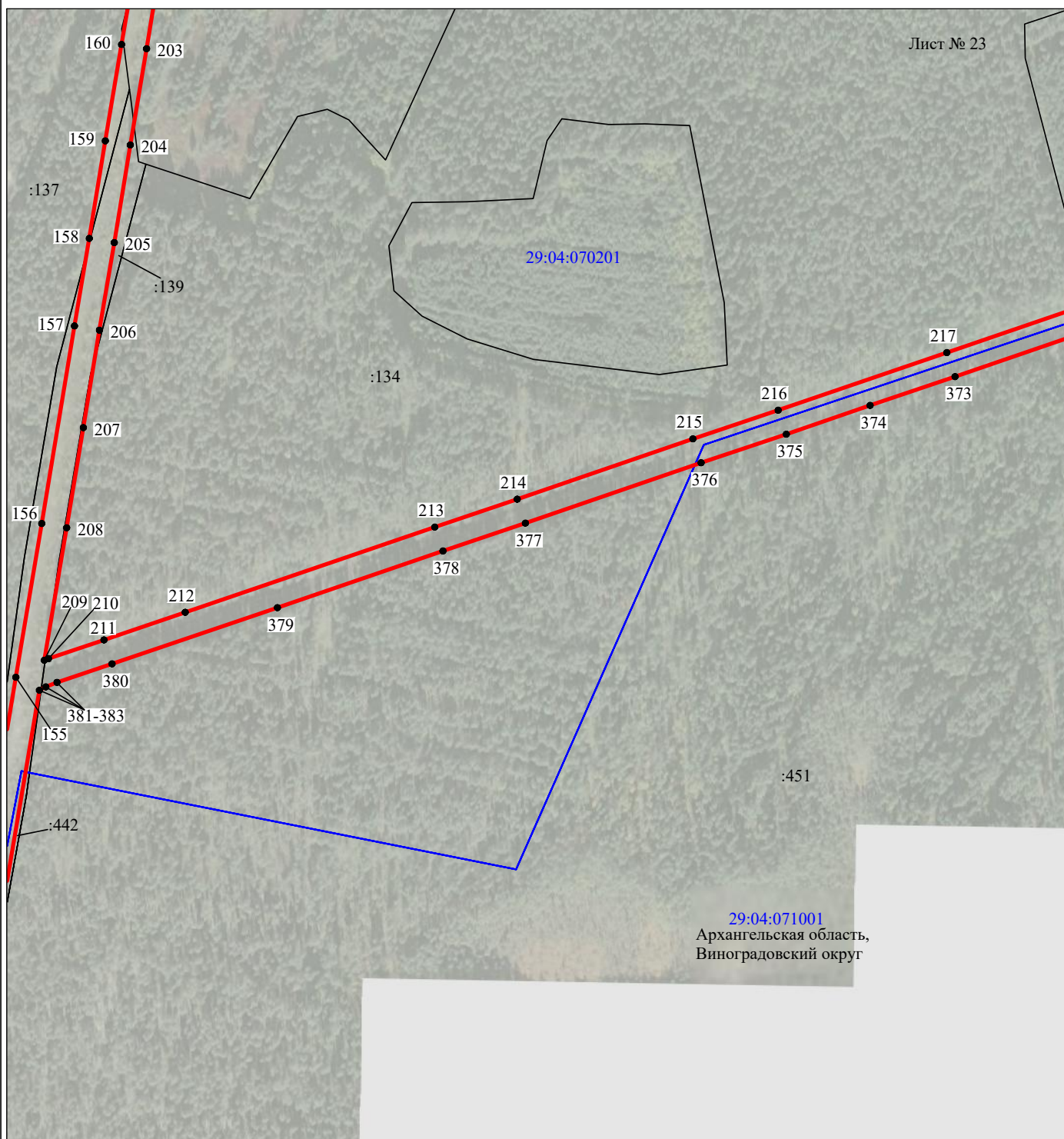


Масштаб 1:5000

Используемые условные знаки и обозначения:

- - граница публичного сервитута
- - граница кадастрового деления
- - граница населенного пункта, муниципального образования
- - граница земельного участка, имеющегося в ЕГРН
- - граница ОКС, имеющаяся в ЕГРН
- - граница охранной зоны, имеющейся в ЕГРН
- 29:04:010101:34
:34 - кадастровый номер земельного участка, имеющегося в ЕГРН
- 29:04:010101 - номер кадастрового квартала
- 1 ● - обозначение характерных точек границ

Схема расположения границ публичного сервитута объекта

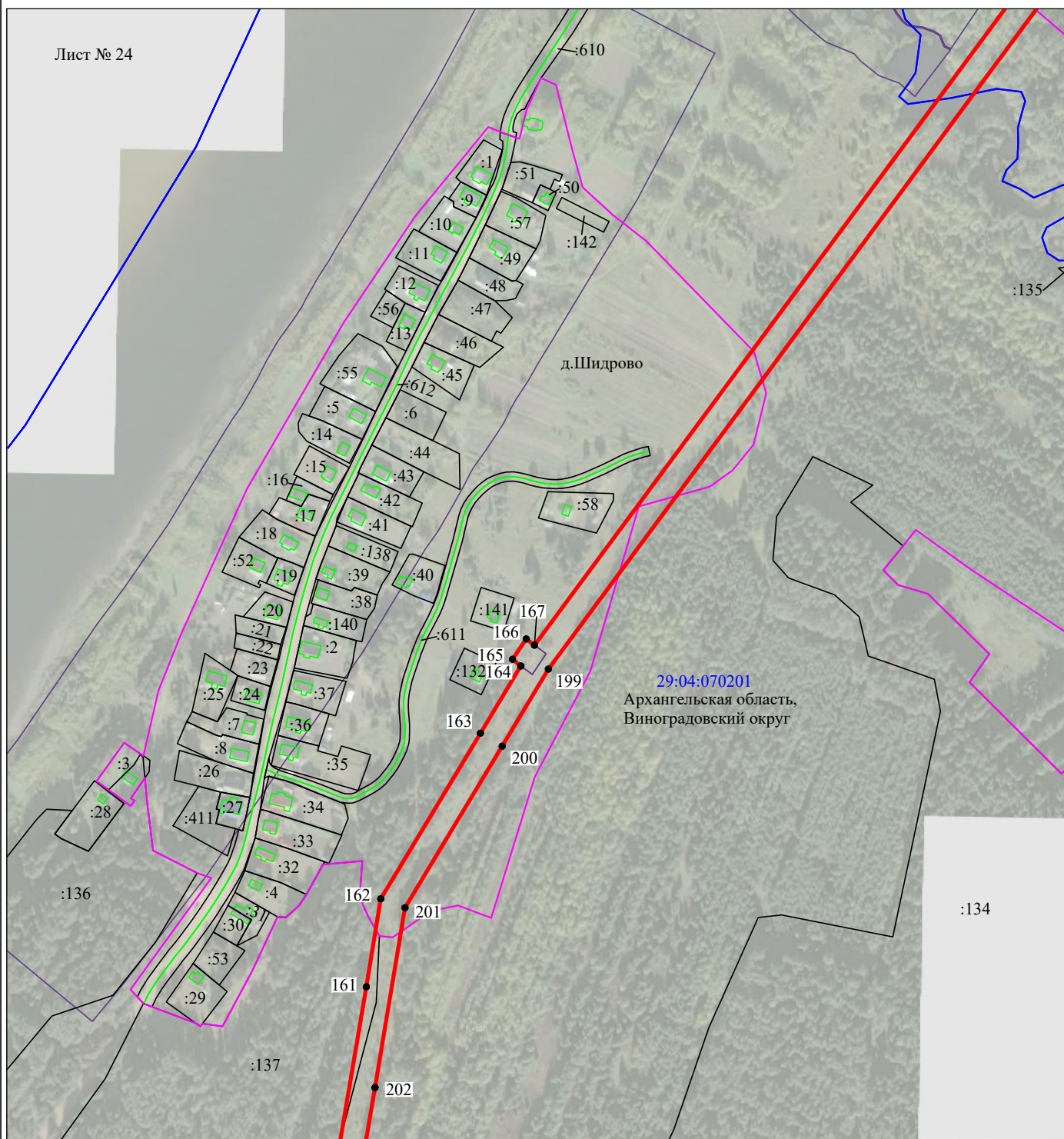


Масштаб 1:5000

Используемые условные знаки и обозначения:

- - граница публичного сервитута
- - граница кадастрового деления
- - граница населенного пункта, муниципального образования
- - граница земельного участка, имеющегося в ЕГРН
- - граница ОКС, имеющаяся в ЕГРН
- - граница охранной зоны, имеющейся в ЕГРН
- 29:04:010101:34
:34 - кадастровый номер земельного участка, имеющегося в ЕГРН
- 29:04:010101 - номер кадастрового квартала
- 1 ● - обозначение характерных точек границ

Схема расположения границ публичного сервитута объекта

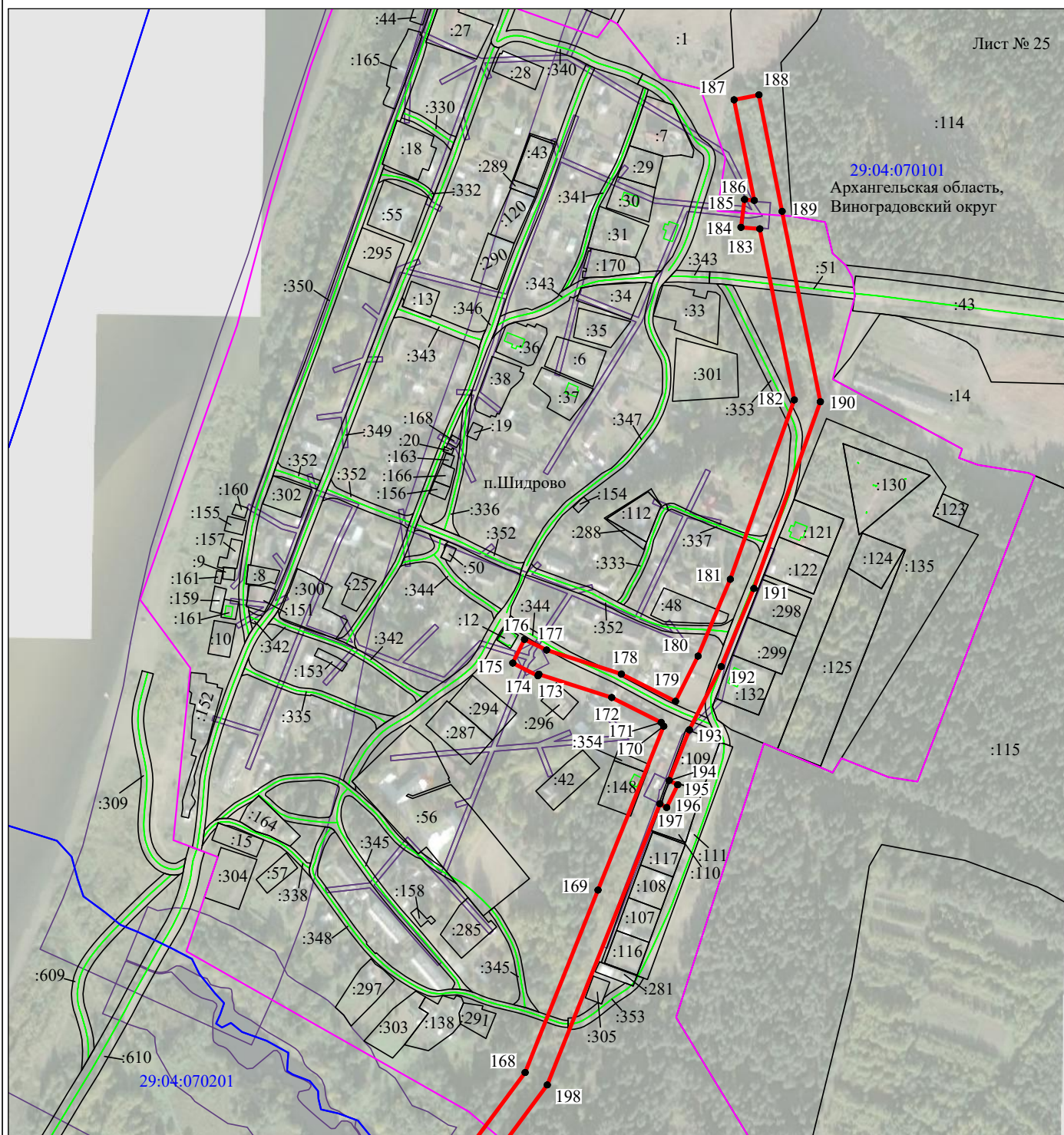


Масштаб 1:5000

Используемые условные знаки и обозначения:

- - граница публичного сервитута
- - граница кадастрового деления
- - граница населенного пункта, муниципального образования
- - граница земельного участка, имеющегося в ЕГРН
- - граница ОКС, имеющаяся в ЕГРН
- - граница охранной зоны, имеющейся в ЕГРН
- 29:04:010101:34 - кадастровый номер земельного участка, имеющегося в ЕГРН
- 29:04:010101 - номер кадастрового квартала
- 1 ● - обозначение характерных точек границ

Схема расположения границ публичного сервитута объекта

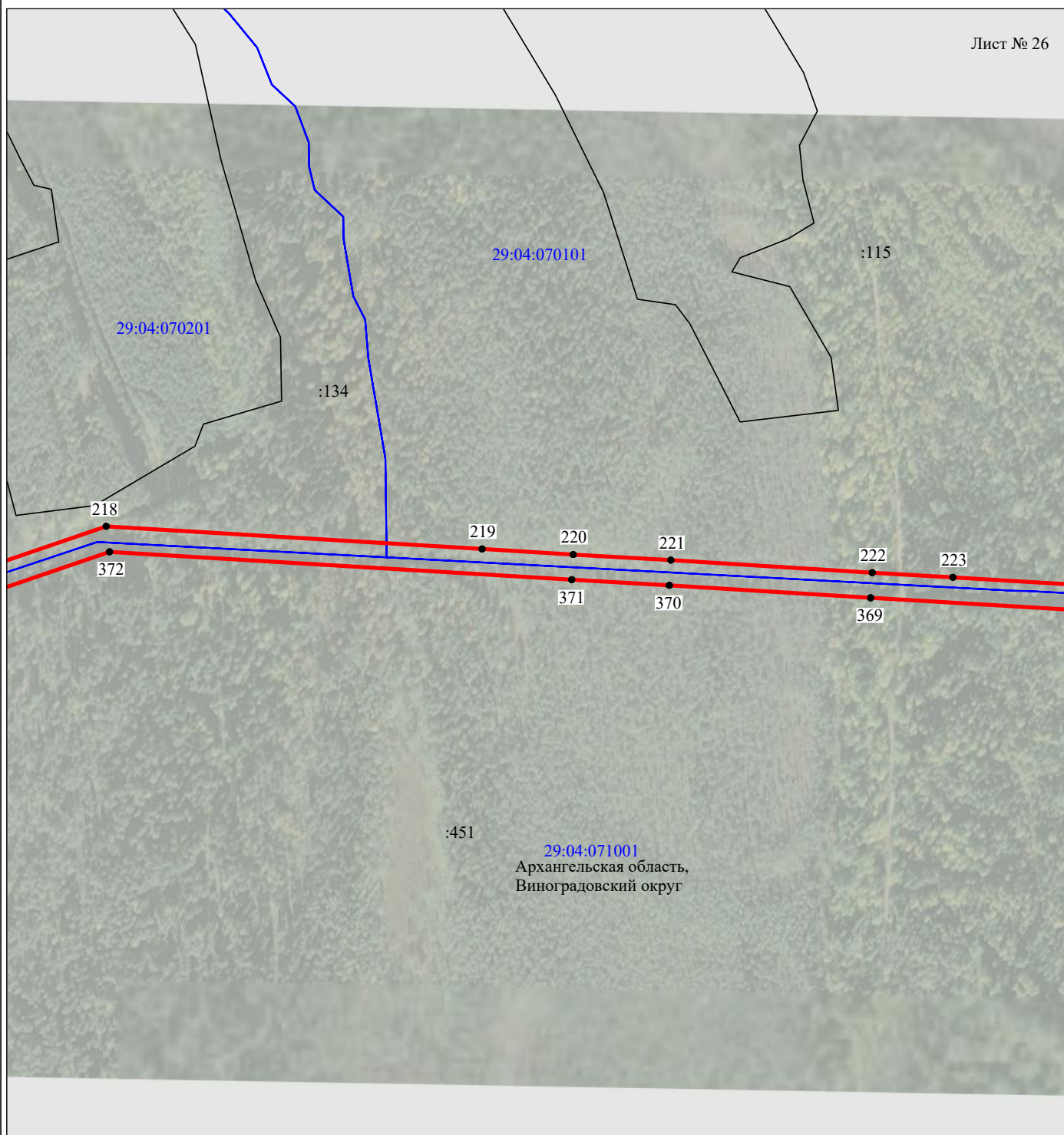


Используемые условные знаки и обозначения:

- - граница публичного сервитута
- - граница кадастрового деления
- - граница населенного пункта, муниципального образования
- - граница земельного участка, имеющегося в ЕГРН
- - граница ОКС, имеющаяся в ЕГРН
- - граница охранной зоны, имеющейся в ЕГРН
- 29:04:010101:34
:34 - кадастровый номер земельного участка, имеющегося в ЕГРН
- 29:04:010101 - номер кадастрового квартала
- 1 ● - обозначение характерных точек границ

Схема расположения границ публичного сервитута объекта

Лист № 26



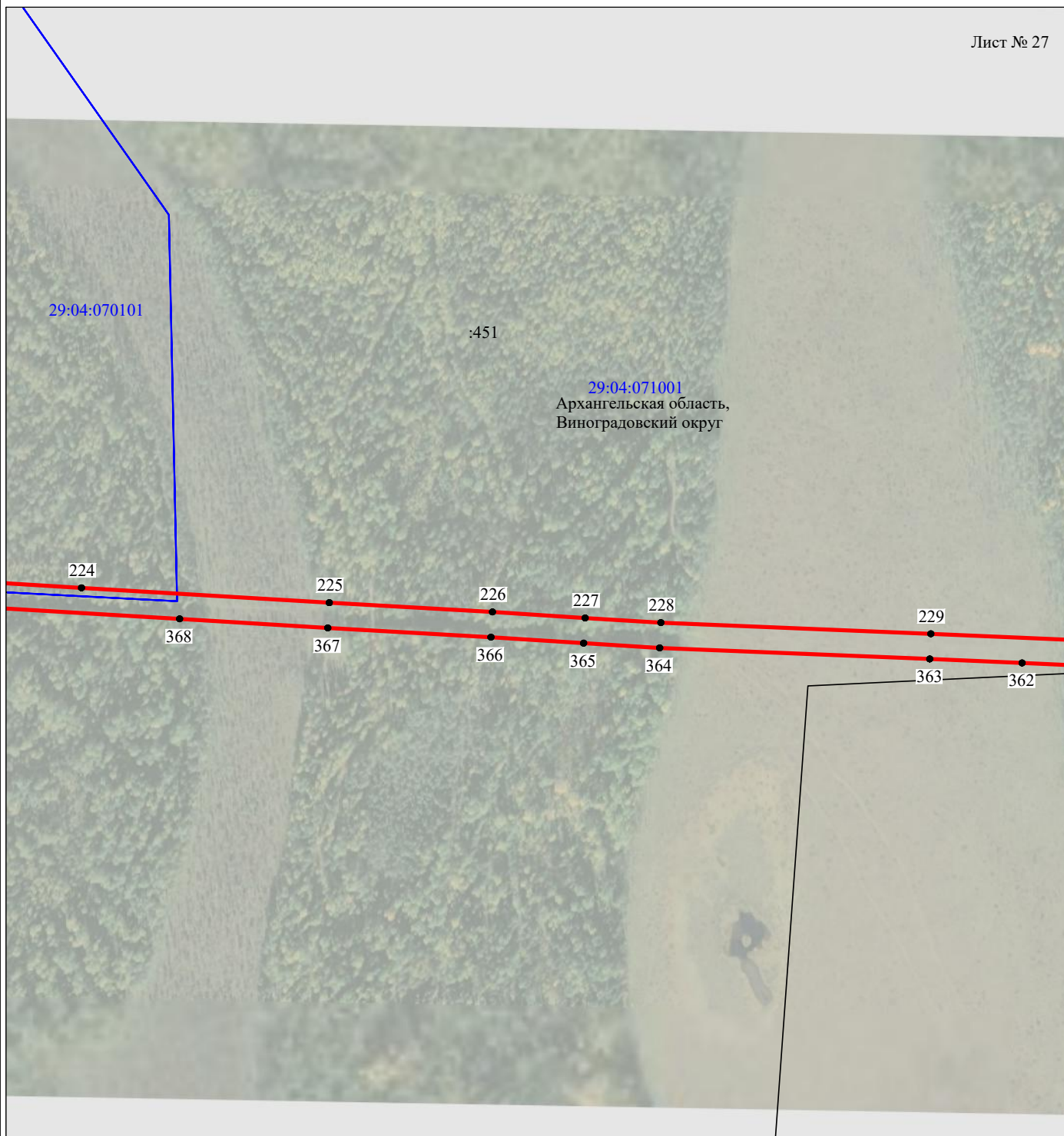
Масштаб 1:5000

Используемые условные знаки и обозначения:

- - граница публичного сервитута
- - граница кадастрового деления
- - граница населенного пункта, муниципального образования
- - граница земельного участка, имеющегося в ЕГРН
- - граница ОКС, имеющаяся в ЕГРН
- - граница охранной зоны, имеющейся в ЕГРН
- 29:04:010101:34 - кадастровый номер земельного участка, имеющегося в ЕГРН
- 29:04:010101 - номер кадастрового квартала
- 1 ● - обозначение характерных точек границ

Схема расположения границ публичного сервитута объекта

Лист № 27



Масштаб 1:5000

Используемые условные знаки и обозначения:

- - граница публичного сервитута
- - граница кадастрового деления
- - граница населенного пункта, муниципального образования
- - граница земельного участка, имеющегося в ЕГРН
- - граница ОКС, имеющаяся в ЕГРН
- - граница охранной зоны, имеющейся в ЕГРН
- 29:04:010101:34
:34 - кадастровый номер земельного участка, имеющегося в ЕГРН
- 29:04:010101 - номер кадастрового квартала
- 1 ● - обозначение характерных точек границ

Схема расположения границ публичного сервитута объекта

Лист № 28



:451

29:04:071001
Архангельская область,
Виноградовский округ

230 231 232 233 234 235
361 360 359 358 357 356 355

Масштаб 1:5000

Используемые условные знаки и обозначения:

- - граница публичного сервитута
- - граница кадастрового деления
- - граница населенного пункта, муниципального образования
- - граница земельного участка, имеющегося в ЕГРН
- - граница ОКС, имеющаяся в ЕГРН
- - граница охранной зоны, имеющейся в ЕГРН
- 29:04:010101:34 - кадастровый номер земельного участка, имеющегося в ЕГРН
- 29:04:010101 - номер кадастрового квартала
- 1 ● - обозначение характерных точек границ

Схема расположения границ публичного сервитута объекта

Лист № 29



Масштаб 1:5000

Используемые условные знаки и обозначения:

- - граница публичного сервитута
- - граница кадастрового деления
- - граница населенного пункта, муниципального образования
- - граница земельного участка, имеющегося в ЕГРН
- - граница ОКС, имеющаяся в ЕГРН
- - граница охранной зоны, имеющейся в ЕГРН
- 29:04:010101:34 - кадастровый номер земельного участка, имеющегося в ЕГРН
- 29:04:010101 - номер кадастрового квартала
- 1 ● - обозначение характерных точек границ

Схема расположения границ публичного сервитута объекта

Лист № 30



Масштаб 1:5000

Используемые условные знаки и обозначения:

- - граница публичного сервитута
- - граница кадастрового деления
- - граница населенного пункта, муниципального образования
- - граница земельного участка, имеющегося в ЕГРН
- - граница ОКС, имеющаяся в ЕГРН
- - граница охранной зоны, имеющейся в ЕГРН
- 29:04:010101:34
:34 - кадастровый номер земельного участка, имеющегося в ЕГРН
- 29:04:010101 - номер кадастрового квартала
- 1 ● - обозначение характерных точек границ

Схема расположения границ публичного сервитута объекта

Лист № 31



Масштаб 1:5000

Используемые условные знаки и обозначения:

- - граница публичного сервитута
- - граница кадастрового деления
- - граница населенного пункта, муниципального образования
- - граница земельного участка, имеющегося в ЕГРН
- - граница ОКС, имеющаяся в ЕГРН
- - граница охранной зоны, имеющейся в ЕГРН
- 29:04:010101:34 - кадастровый номер земельного участка, имеющегося в ЕГРН
- 29:04:010101 - номер кадастрового квартала
- 1 ● - обозначение характерных точек границ

Схема расположения границ публичного сервитута объекта

Лист № 32



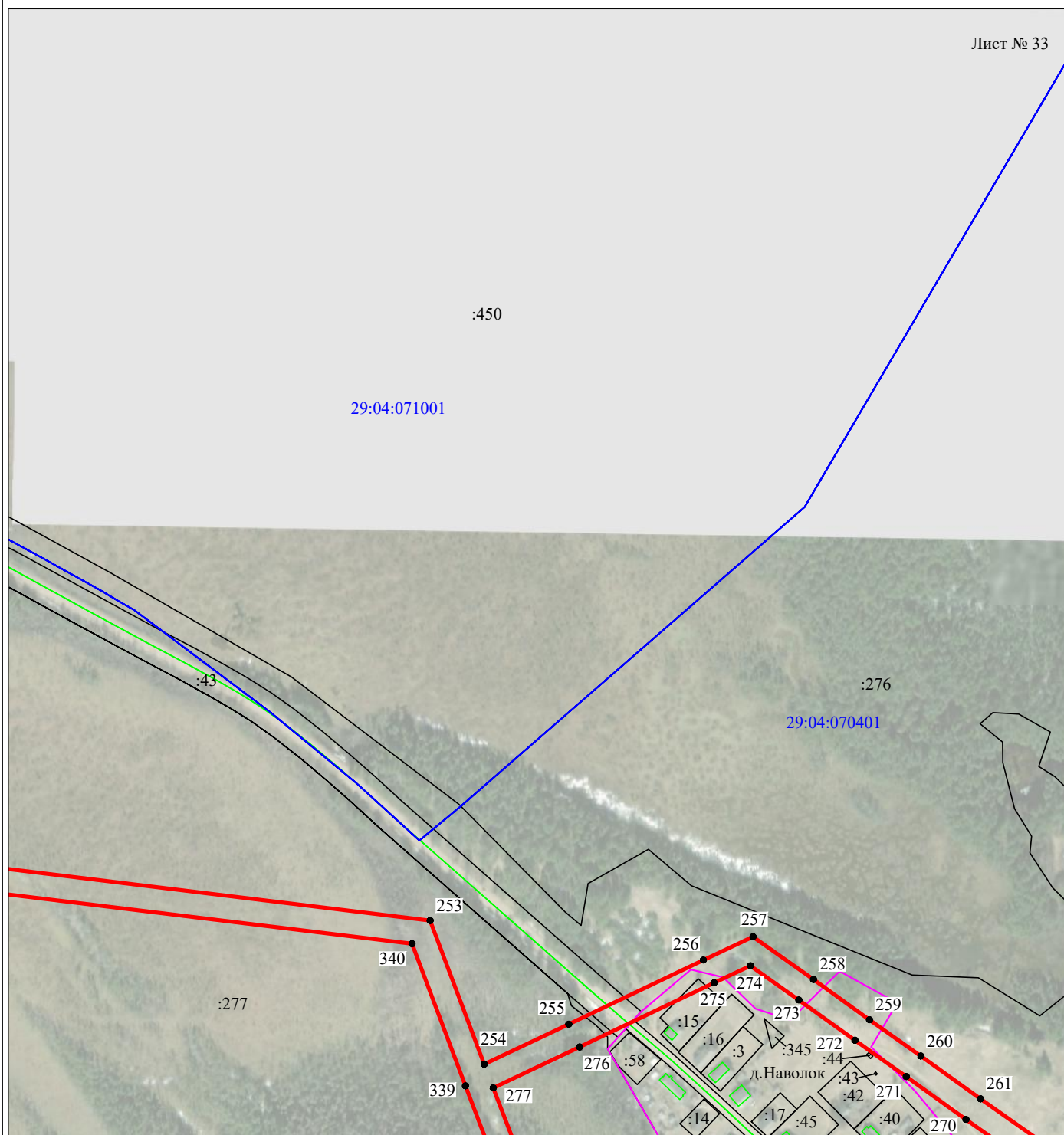
Масштаб 1:5000

Используемые условные знаки и обозначения:

- - граница публичного сервитута
- - граница кадастрового деления
- - граница населенного пункта, муниципального образования
- - граница земельного участка, имеющегося в ЕГРН
- - граница ОКС, имеющаяся в ЕГРН
- - граница охранной зоны, имеющейся в ЕГРН
- 29:04:010101:34
:34 - кадастровый номер земельного участка, имеющегося в ЕГРН
- 29:04:010101 - номер кадастрового квартала
- 1 ● - обозначение характерных точек границ

Схема расположения границ публичного сервитута объекта

Лист № 33



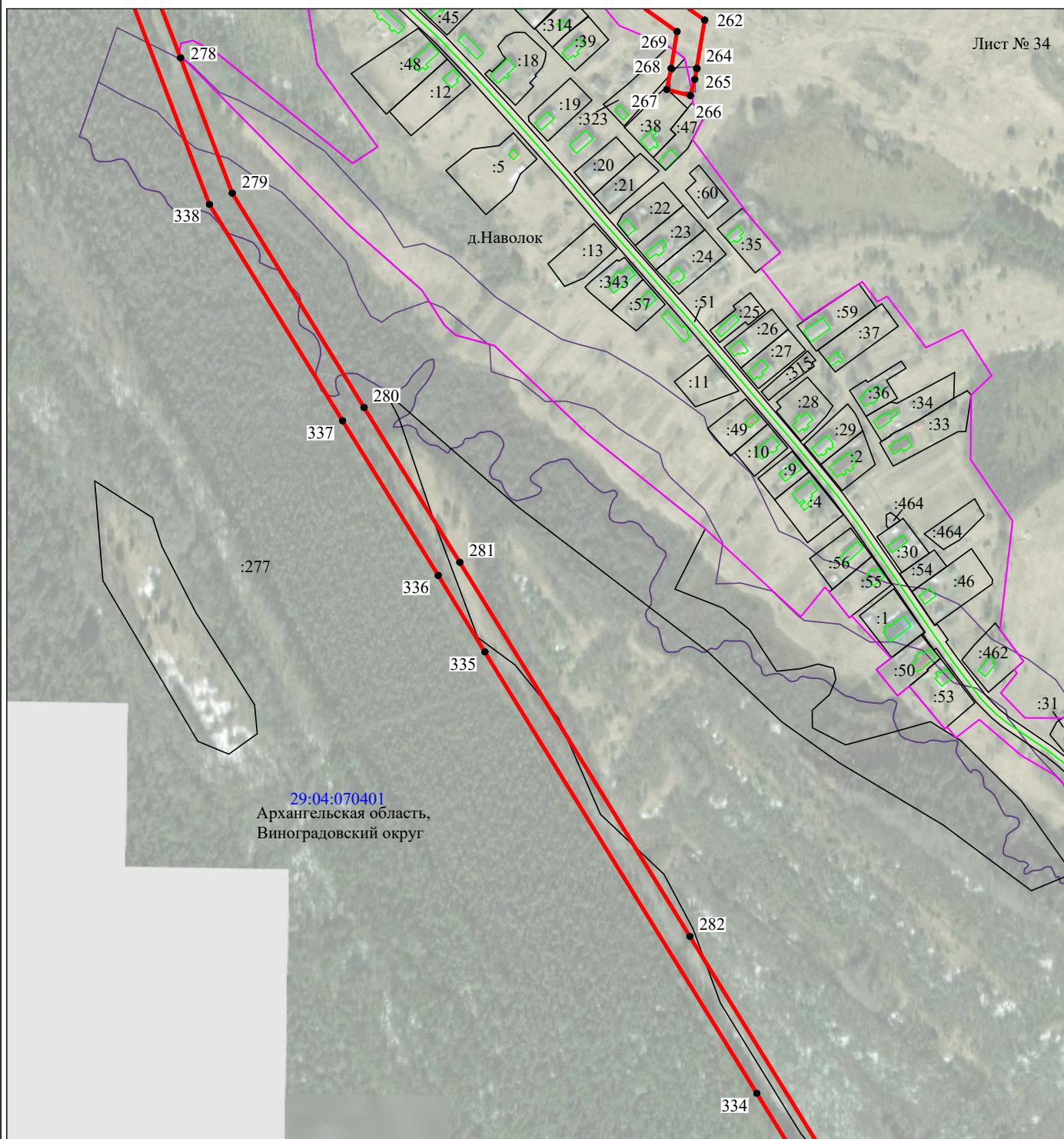
Масштаб 1:5000

Используемые условные знаки и обозначения:

- - граница публичного сервитута
- - граница кадастрового деления
- - граница населенного пункта, муниципального образования
- - граница земельного участка, имеющегося в ЕГРН
- - граница ОКС, имеющаяся в ЕГРН
- - граница охранной зоны, имеющейся в ЕГРН
- 29:04:010101:34
:34 - кадастровый номер земельного участка, имеющегося в ЕГРН
- 29:04:010101 - номер кадастрового квартала
- 1 ● - обозначение характерных точек границ

Схема расположения границ публичного сервитута объекта

Лист № 34



29:04:070401
Архангельская область,
Виноградовский округ

Масштаб 1:5000

Используемые условные знаки и обозначения:

- - граница публичного сервитута
- - граница кадастрового деления
- - граница населенного пункта, муниципального образования
- - граница земельного участка, имеющегося в ЕГРН
- - граница ОКС, имеющаяся в ЕГРН
- - граница охранной зоны, имеющейся в ЕГРН
- 29:04:010101:34
:34 - кадастровый номер земельного участка, имеющегося в ЕГРН
- 29:04:010101 - номер кадастрового квартала
- 1 ● - обозначение характерных точек границ

Схема расположения границ публичного сервитута объекта



Масштаб 1:5000

Используемые условные знаки и обозначения:

- - граница публичного сервитута
- - граница кадастрового деления
- - граница населенного пункта, муниципального образования
- - граница земельного участка, имеющегося в ЕГРН
- - граница ОКС, имеющаяся в ЕГРН
- - граница охранной зоны, имеющейся в ЕГРН
- 29:04:010101:34
:34 - кадастровый номер земельного участка, имеющегося в ЕГРН
- 29:04:010101 - номер кадастрового квартала
- 1 ● - обозначение характерных точек границ

Схема расположения границ публичного сервитута объекта

Лист № 36



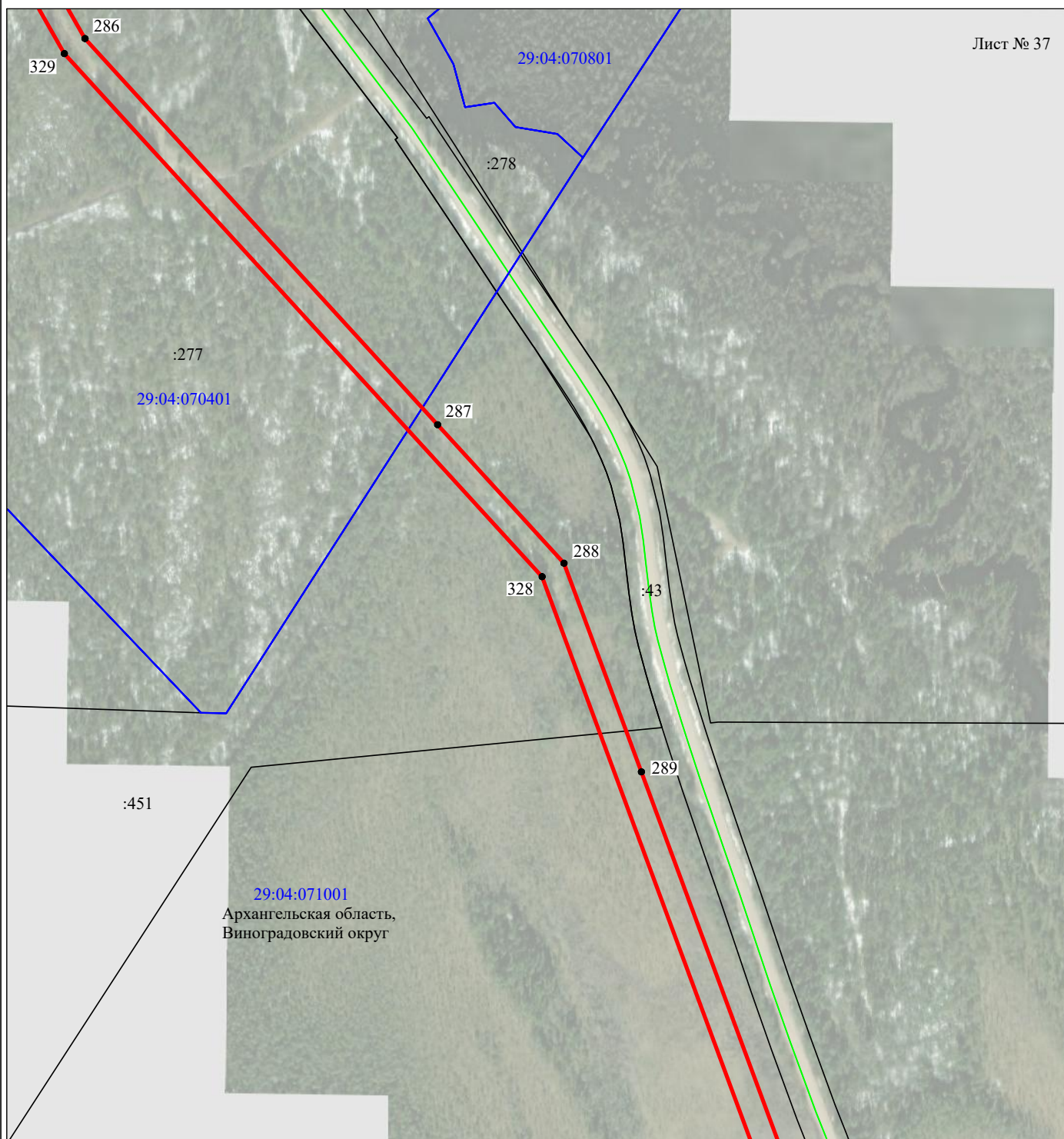
Масштаб 1:5000

Используемые условные знаки и обозначения:

- - граница публичного сервитута
- - граница кадастрового деления
- - граница населенного пункта, муниципального образования
- - граница земельного участка, имеющегося в ЕГРН
- - граница ОКС, имеющаяся в ЕГРН
- - граница охранной зоны, имеющейся в ЕГРН
- 29:04:010101:34
:34 - кадастровый номер земельного участка, имеющегося в ЕГРН
- 29:04:010101 - номер кадастрового квартала
- 1 ● - обозначение характерных точек границ

Схема расположения границ публичного сервитута объекта

Лист № 37



Масштаб 1:5000

Используемые условные знаки и обозначения:

- - граница публичного сервитута
- - граница кадастрового деления
- - граница населенного пункта, муниципального образования
- - граница земельного участка, имеющегося в ЕГРН
- - граница ОКС, имеющаяся в ЕГРН
- - граница охранной зоны, имеющейся в ЕГРН
- 29:04:010101:34
:34 - кадастровый номер земельного участка, имеющегося в ЕГРН
- 29:04:010101 - номер кадастрового квартала
- 1 ● - обозначение характерных точек границ

Схема расположения границ публичного сервитута объекта

Лист № 38



29:04:071001
Архангельская область,
Виноградовский округ

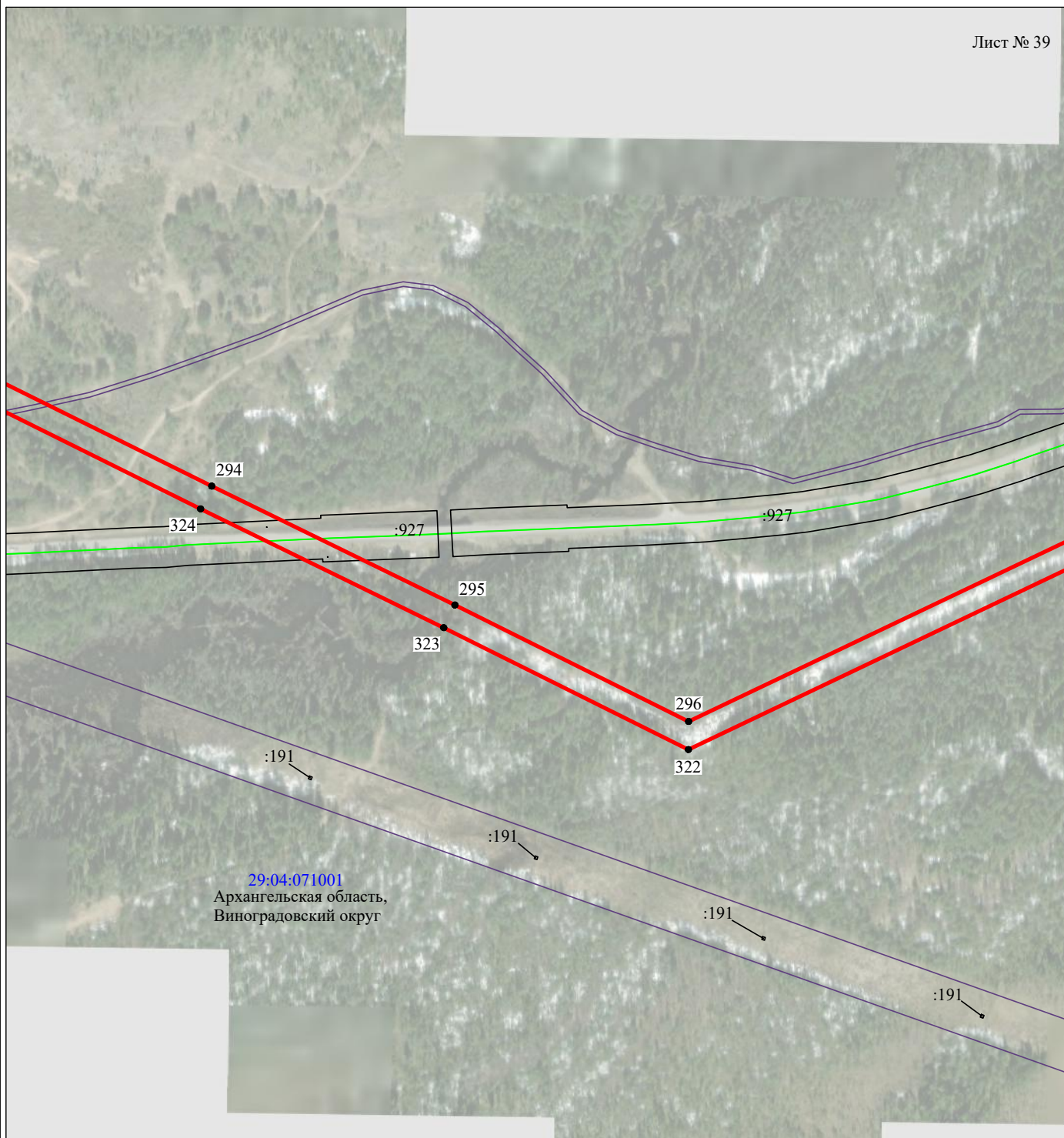
Масштаб 1:5000

Используемые условные знаки и обозначения:

- - граница публичного сервитута
- - граница кадастрового деления
- - граница населенного пункта, муниципального образования
- - граница земельного участка, имеющегося в ЕГРН
- - граница ОКС, имеющаяся в ЕГРН
- - граница охранной зоны, имеющейся в ЕГРН
- 29:04:010101:34 - кадастровый номер земельного участка, имеющегося в ЕГРН
- 29:04:010101 - номер кадастрового квартала
- 1 ● - обозначение характерных точек границ

Схема расположения границ публичного сервитута объекта

Лист № 39



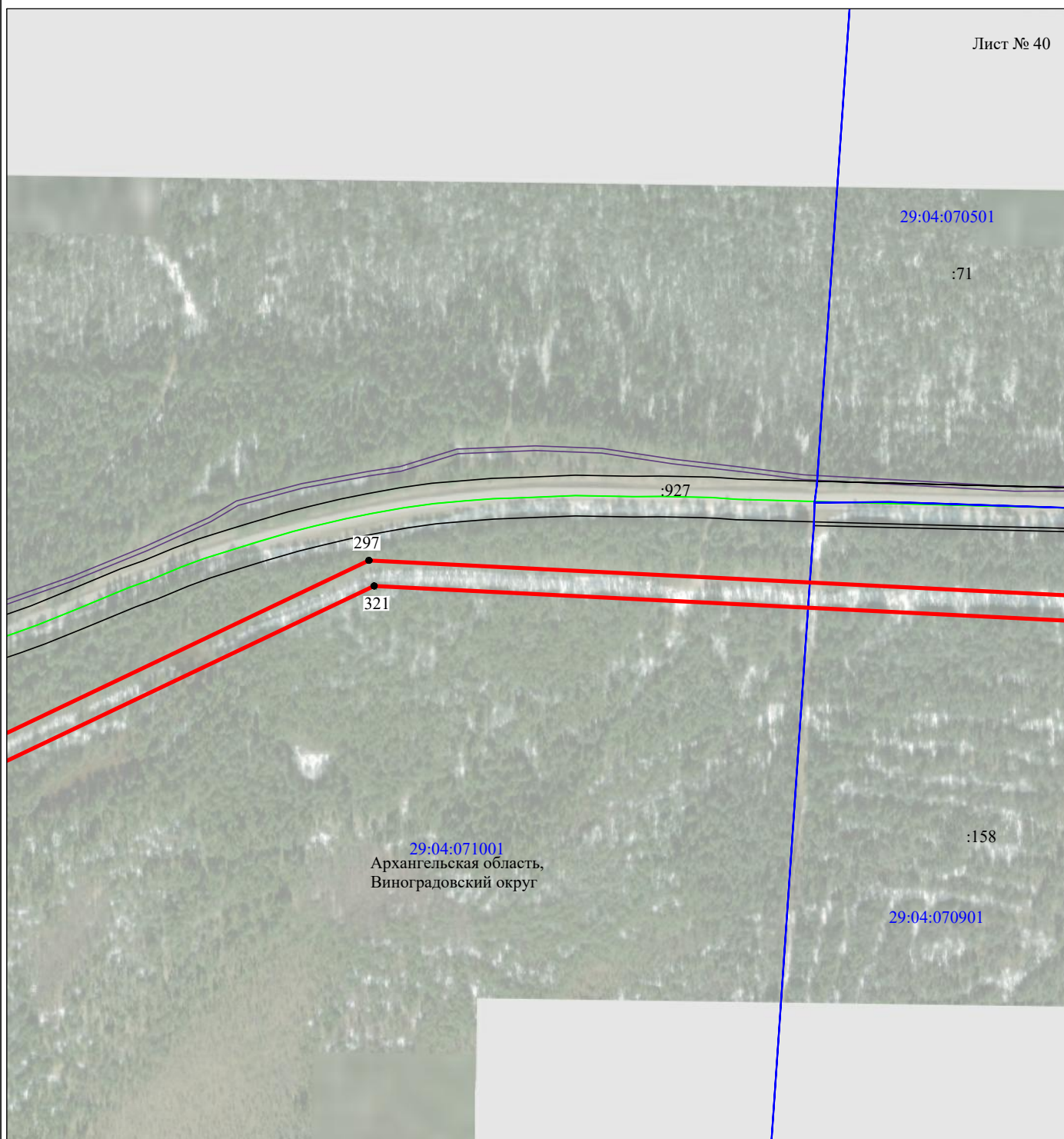
Масштаб 1:5000

Используемые условные знаки и обозначения:

- - граница публичного сервитута
- - граница кадастрового деления
- - граница населенного пункта, муниципального образования
- - граница земельного участка, имеющегося в ЕГРН
- - граница ОКС, имеющаяся в ЕГРН
- - граница охранной зоны, имеющейся в ЕГРН
- 29:04:010101:34 - кадастровый номер земельного участка, имеющегося в ЕГРН
- 29:04:010101 - номер кадастрового квартала
- 1 ● - обозначение характерных точек границ

Схема расположения границ публичного сервитута объекта

Лист № 40



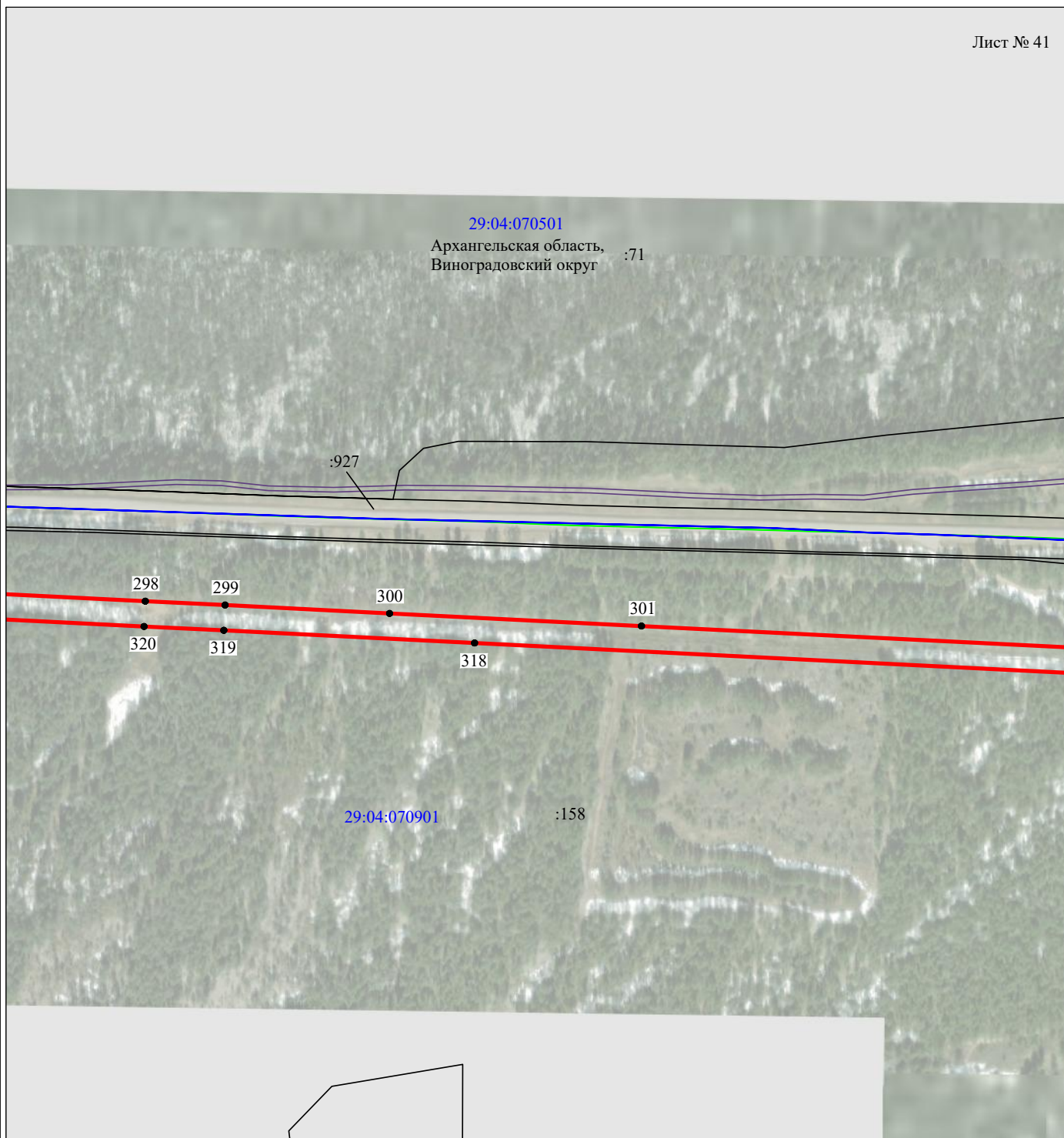
Масштаб 1:5000

Используемые условные знаки и обозначения:

- - граница публичного сервитута
- - граница кадастрового деления
- - граница населенного пункта, муниципального образования
- - граница земельного участка, имеющегося в ЕГРН
- - граница ОКС, имеющаяся в ЕГРН
- - граница охранной зоны, имеющейся в ЕГРН
- 29:04:010101:34 - кадастровый номер земельного участка, имеющегося в ЕГРН
- 29:04:010101 - номер кадастрового квартала
- 1 ● - обозначение характерных точек границ

Схема расположения границ публичного сервитута объекта

Лист № 41



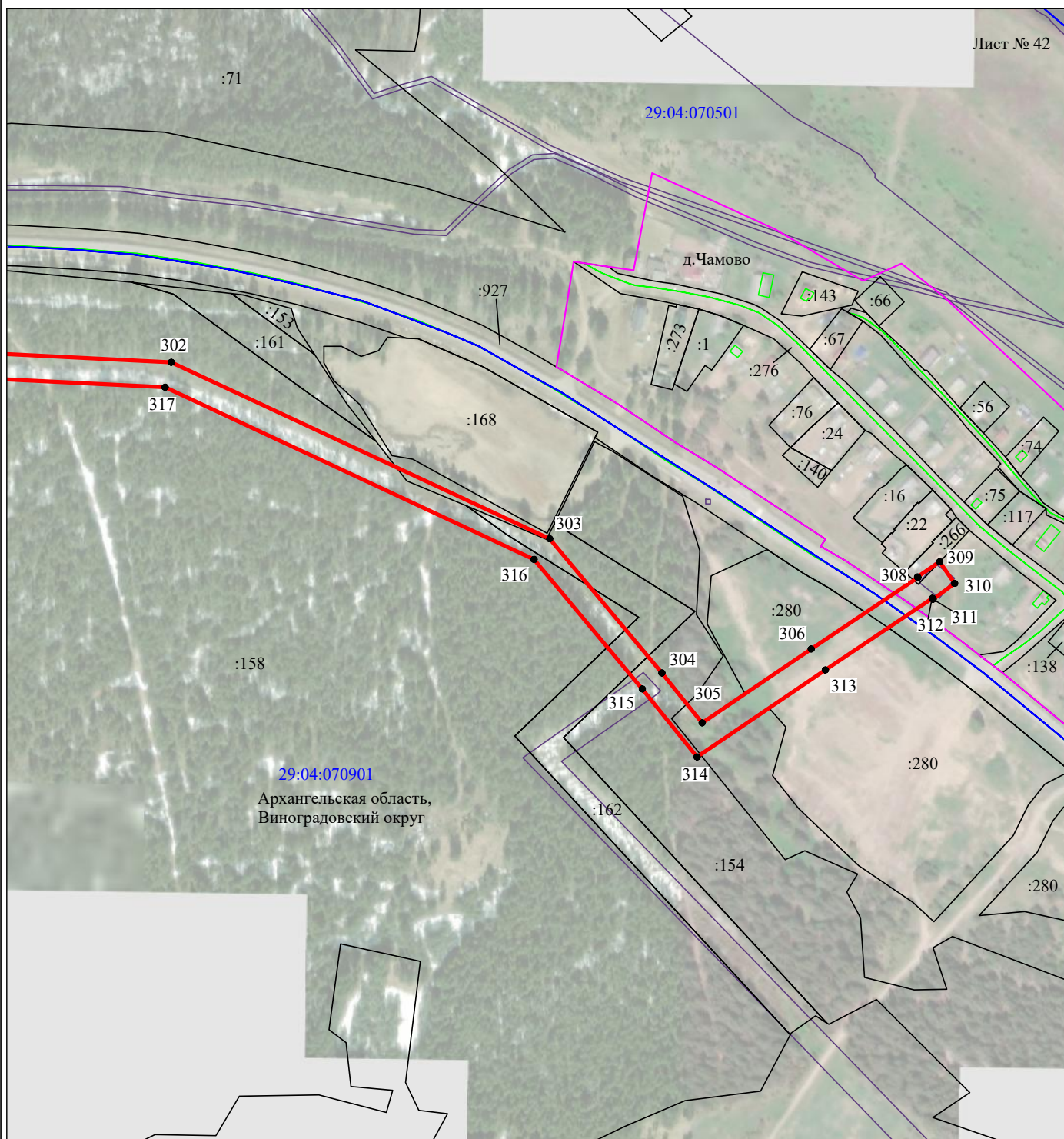
Масштаб 1:5000

Используемые условные знаки и обозначения:

- - граница публичного сервитута
- - граница кадастрового деления
- - граница населенного пункта, муниципального образования
- - граница земельного участка, имеющегося в ЕГРН
- - граница ОКС, имеющаяся в ЕГРН
- - граница охранной зоны, имеющейся в ЕГРН
- 29:04:010101:34 - кадастровый номер земельного участка, имеющегося в ЕГРН
- 29:04:010101 - номер кадастрового квартала
- 1 ● - обозначение характерных точек границ

Схема расположения границ публичного сервитута объекта

Лист № 42

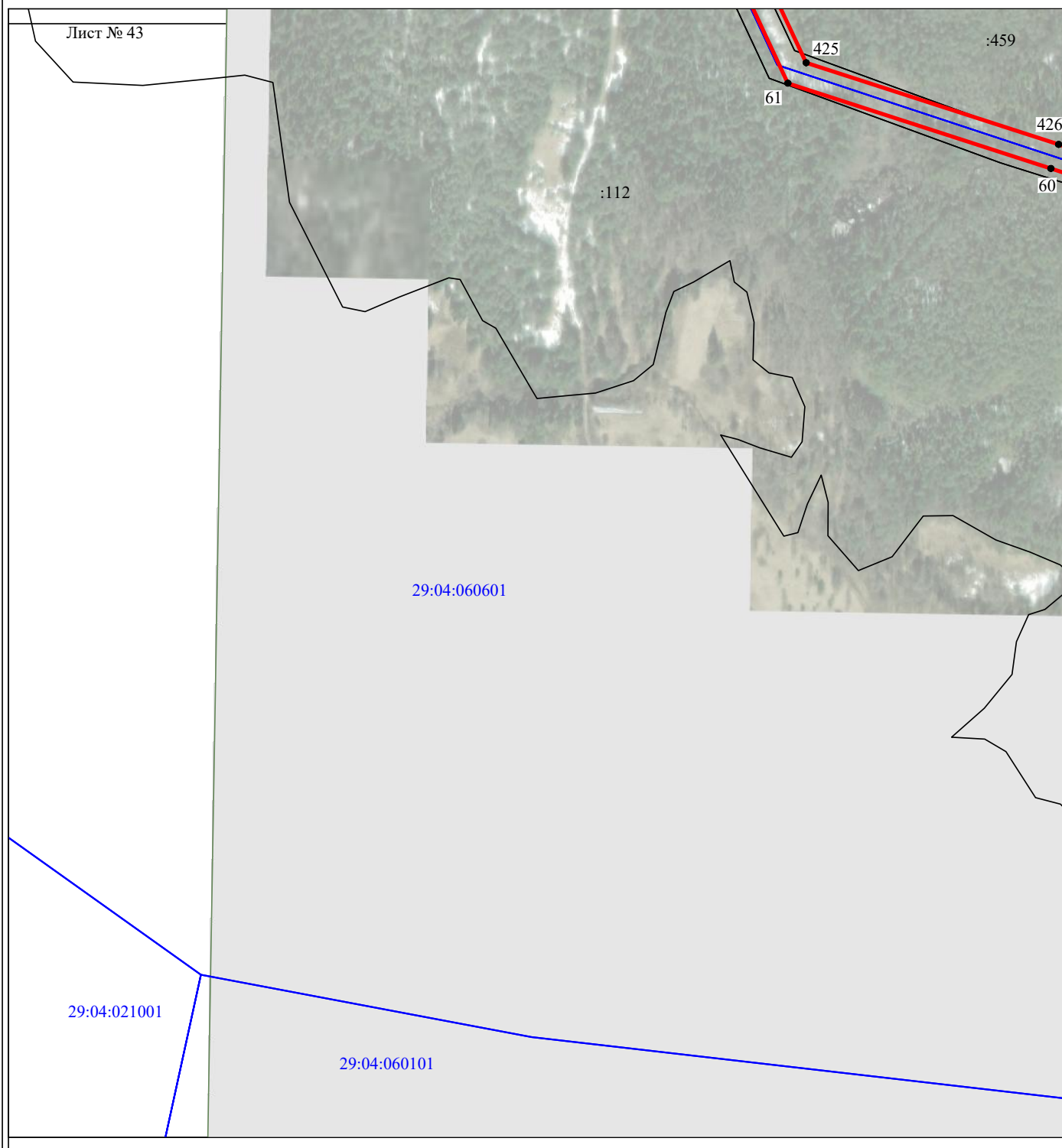


Масштаб 1:5000

Используемые условные знаки и обозначения:

- - граница публичного сервитута
- - граница кадастрового деления
- - граница населенного пункта, муниципального образования
- - граница земельного участка, имеющегося в ЕГРН
- - граница ОКС, имеющаяся в ЕГРН
- - граница охранной зоны, имеющейся в ЕГРН
- 29:04:010101:34 - кадастровый номер земельного участка, имеющегося в ЕГРН
- 29:04:010101 - номер кадастрового квартала
- 1 ● - обозначение характерных точек границ

Схема расположения границ публичного сервитута объекта



Масштаб 1:5000

Используемые условные знаки и обозначения:

- - граница публичного сервитута
- - граница кадастрового деления
- - граница населенного пункта, муниципального образования
- - граница земельного участка, имеющегося в ЕГРН
- - граница ОКС, имеющаяся в ЕГРН
- - граница охранной зоны, имеющейся в ЕГРН
- 29:04:010101:34 - кадастровый номер земельного участка, имеющегося в ЕГРН
- 29:04:010101 - номер кадастрового квартала
- 1 ● - обозначение характерных точек границ