

ГРАФИЧЕСКОЕ ОПИСАНИЕ
местоположения границ публичного сервитута

Публичный сервитут для эксплуатации объекта электросетевого хозяйства "ВЛ-10 кВ № 1 от ПС "Важская"
(наименование объекта, местоположение границ которого описано (далее - объект))

Раздел 1

Сведения об объекте		
№ п/п	Характеристики объекта	Описание характеристик
1	2	3
1	Местоположение объекта	Архангельская область, муниципальный округ Виноградовский
2	Площадь объекта +/- величина погрешности определения площади (P +/- Дельта P)	318698 кв.м ± 136.15 кв.м
3	Иные характеристики объекта	–

Раздел 2

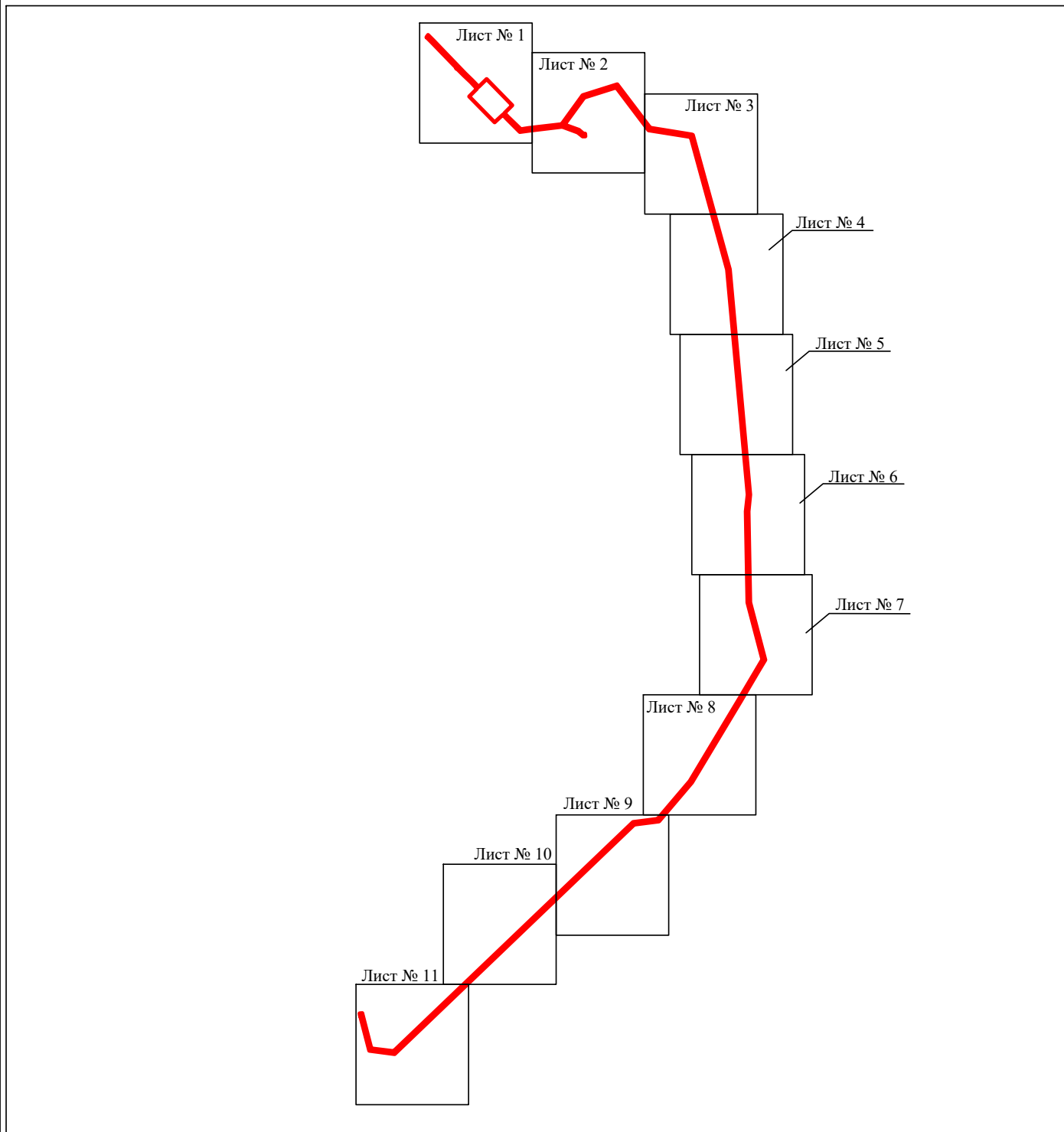
Сведения о местоположении границ объекта					
1. Система координат <u>МСК-29, зона 3, 6 градусная</u>					
2. Сведения о характерных точках границ объекта					
Обозначение характерных точек границ	Координаты, м		Метод определения координат характерной точки	Средняя квадратическая погрешность положения характерной точки (M _r), м	Описание обозначения точки на местности (при наличии)
	X	Y			
1	2	3	4	5	6
1	437846.56	3344083.53	Метод спутниковых геодезических измерений (определений)	0.10	–
2	437865.69	3344095.51	Метод спутниковых геодезических измерений (определений)	0.10	–
3	437858.47	3344102.25	Метод спутниковых геодезических измерений (определений)	0.10	–
4	437820.46	3344139.04	Метод спутниковых геодезических измерений (определений)	0.10	–
5	437553.79	3344397.15	Метод спутниковых геодезических измерений (определений)	0.10	–
6	437497.30	3344454.54	Метод спутниковых геодезических измерений (определений)	0.10	–
7	437444.13	3344506.63	Метод спутниковых геодезических измерений (определений)	0.10	–
8	437506.80	3344570.22	Метод спутниковых геодезических измерений (определений)	0.10	–
9	437293.81	3344778.75	Метод спутниковых геодезических измерений (определений)	0.10	–
10	437231.19	3344715.25	Метод спутниковых геодезических измерений (определений)	0.10	–
11	437199.14	3344746.65	Метод спутниковых геодезических измерений (определений)	0.10	–
12	437099.32	3344847.86	Метод спутниковых геодезических измерений (определений)	0.10	–
13	437109.36	3344912.84	Метод спутниковых геодезических измерений (определений)	0.10	–
14	437141.49	3345180.15	Метод спутниковых геодезических измерений (определений)	0.10	–
15	437376.23	3345350.31	Метод спутниковых геодезических измерений (определений)	0.10	–
16	437464.48	3345630.76	Метод спутниковых геодезических измерений (определений)	0.10	–
17	437111.85	3345898.51	Метод спутниковых геодезических измерений (определений)	0.10	–
18	437056.71	3346236.40	Метод спутниковых геодезических измерений (определений)	0.10	–
19	437053.49	3346246.05	Метод спутниковых геодезических измерений (определений)	0.10	–
20	435961.85	3346545.23	Метод спутниковых геодезических измерений (определений)	0.10	–
21	434132.12	3346711.74	Метод спутниковых геодезических измерений (определений)	0.10	–
22	433995.59	3346697.48	Метод спутниковых геодезических измерений (определений)	0.10	–
23	433257.83	3346711.20	Метод спутниковых геодезических измерений (определений)	0.10	–
24	432789.78	3346833.53	Метод спутниковых геодезических измерений (определений)	0.10	–

25	432695.49	3346777.56	Метод спутниковых геодезических измерений (определений)	0.10	–
26	432456.47	3346635.74	Метод спутниковых геодезических измерений (определений)	0.10	–
27	431793.66	3346238.20	Метод спутниковых геодезических измерений (определений)	0.10	–
28	431478.15	3345970.09	Метод спутниковых геодезических измерений (определений)	0.10	–
29	431453.22	3345769.87	Метод спутниковых геодезических измерений (определений)	0.10	–
30	429589.28	3343823.02	Метод спутниковых геодезических измерений (определений)	0.10	–
31	429615.28	3343617.14	Метод спутниковых геодезических измерений (определений)	0.10	–
32	429898.06	3343543.32	Метод спутниковых геодезических измерений (определений)	0.10	–
33	429897.86	3343541.91	Метод спутниковых геодезических измерений (определений)	0.10	–
34	429919.13	3343538.87	Метод спутниковых геодезических измерений (определений)	0.10	–
35	429922.10	3343560.43	Метод спутниковых геодезических измерений (определений)	0.10	–
36	429911.97	3343561.87	Метод спутниковых геодезических измерений (определений)	0.10	–
37	429905.22	3343563.94	Метод спутниковых геодезических измерений (определений)	0.10	–
38	429635.05	3343634.49	Метод спутниковых геодезических измерений (определений)	0.10	–
39	429612.13	3343815.43	Метод спутниковых геодезических измерений (определений)	0.10	–
40	431473.91	3345760.01	Метод спутниковых геодезических измерений (определений)	0.10	–
41	431498.70	3345958.99	Метод спутниковых геодезических измерений (определений)	0.10	–
42	431806.42	3346220.49	Метод спутниковых геодезических измерений (определений)	0.10	–
43	432467.60	3346617.05	Метод спутниковых геодезических измерений (определений)	0.10	–
44	432706.60	3346758.86	Метод спутниковых геодезических измерений (определений)	0.10	–
45	432793.07	3346810.16	Метод спутниковых геодезических измерений (определений)	0.10	–
46	433254.89	3346689.52	Метод спутниковых геодезических измерений (определений)	0.10	–
47	433996.48	3346675.70	Метод спутниковых геодезических измерений (определений)	0.10	–
48	434132.38	3346689.90	Метод спутниковых геодезических измерений (определений)	0.10	–
49	435958.02	3346523.73	Метод спутниковых геодезических измерений (определений)	0.10	–
50	437022.39	3346232.03	Метод спутниковых геодезических измерений (определений)	0.10	–
51	437035.98	3346228.31	Метод спутниковых геодезических измерений (определений)	0.10	–
52	437091.79	3345886.43	Метод спутниковых геодезических измерений (определений)	0.10	–
53	437439.14	3345622.69	Метод спутниковых геодезических измерений (определений)	0.10	–
54	437357.64	3345363.70	Метод спутниковых геодезических измерений (определений)	0.10	–
55	437136.56	3345203.44	Метод спутниковых геодезических измерений (определений)	0.10	–
56	437094.08	3345320.59	Метод спутниковых геодезических измерений (определений)	0.10	–
57	437064.27	3345356.80	Метод спутниковых геодезических измерений (определений)	0.10	–
58	437063.04	3345361.42	Метод спутниковых геодезических измерений (определений)	0.10	–
59	437063.32	3345370.88	Метод спутниковых геодезических измерений (определений)	0.10	–
60	437041.58	3345371.91	Метод спутниковых геодезических измерений (определений)	0.10	–
61	437041.05	3345350.70	Метод спутниковых геодезических измерений (определений)	0.10	–
62	437043.41	3345350.60	Метод спутниковых геодезических измерений (определений)	0.10	–
63	437044.47	3345346.63	Метод спутниковых геодезических измерений (определений)	0.10	–
64	437074.89	3345309.67	Метод спутниковых геодезических измерений (определений)	0.10	–
65	437120.15	3345184.88	Метод спутниковых геодезических измерений (определений)	0.10	–
66	437087.70	3344914.86	Метод спутниковых геодезических измерений (определений)	0.10	–
67	437078.22	3344840.80	Метод спутниковых геодезических измерений (определений)	0.10	–
68	437184.96	3344732.55	Метод спутниковых геодезических измерений (определений)	0.10	–
69	437217.06	3344701.10	Метод спутниковых геодезических измерений (определений)	0.10	–
70	437156.06	3344635.96	Метод спутниковых геодезических измерений (определений)	0.10	–
71	437365.90	3344428.54	Метод спутниковых геодезических измерений (определений)	0.10	–
72	437429.73	3344492.74	Метод спутниковых геодезических измерений (определений)	0.10	–
73	437482.91	3344440.64	Метод спутниковых геодезических измерений (определений)	0.10	–
74	437538.03	3344382.14	Метод спутниковых геодезических измерений (определений)	0.10	–
75	437584.50	3344337.14	Метод спутниковых геодезических измерений (определений)	0.10	–
76	437592.57	3344323.71	Метод спутниковых геодезических измерений (определений)	0.10	–
77	437596.11	3344325.91	Метод спутниковых геодезических измерений (определений)	0.10	–
78	437805.34	3344123.41	Метод спутниковых геодезических измерений (определений)	0.10	–
1	437846.56	3344083.53	Метод спутниковых геодезических измерений (определений)	0.10	–

3. Сведения о характерных точках части (частей) границы объекта

Обозначение характерных точек части границы	Координаты, м		Метод определения координат характерной точки	Средняя квадратическая погрешность положения характерной точки (M_t), м	Описание обозначения точки на местности (при наличии)
	X	Y			
1	2	3	4	5	6
–	–	–	–	–	–

Схема расположения границ публичного сервитута объекта

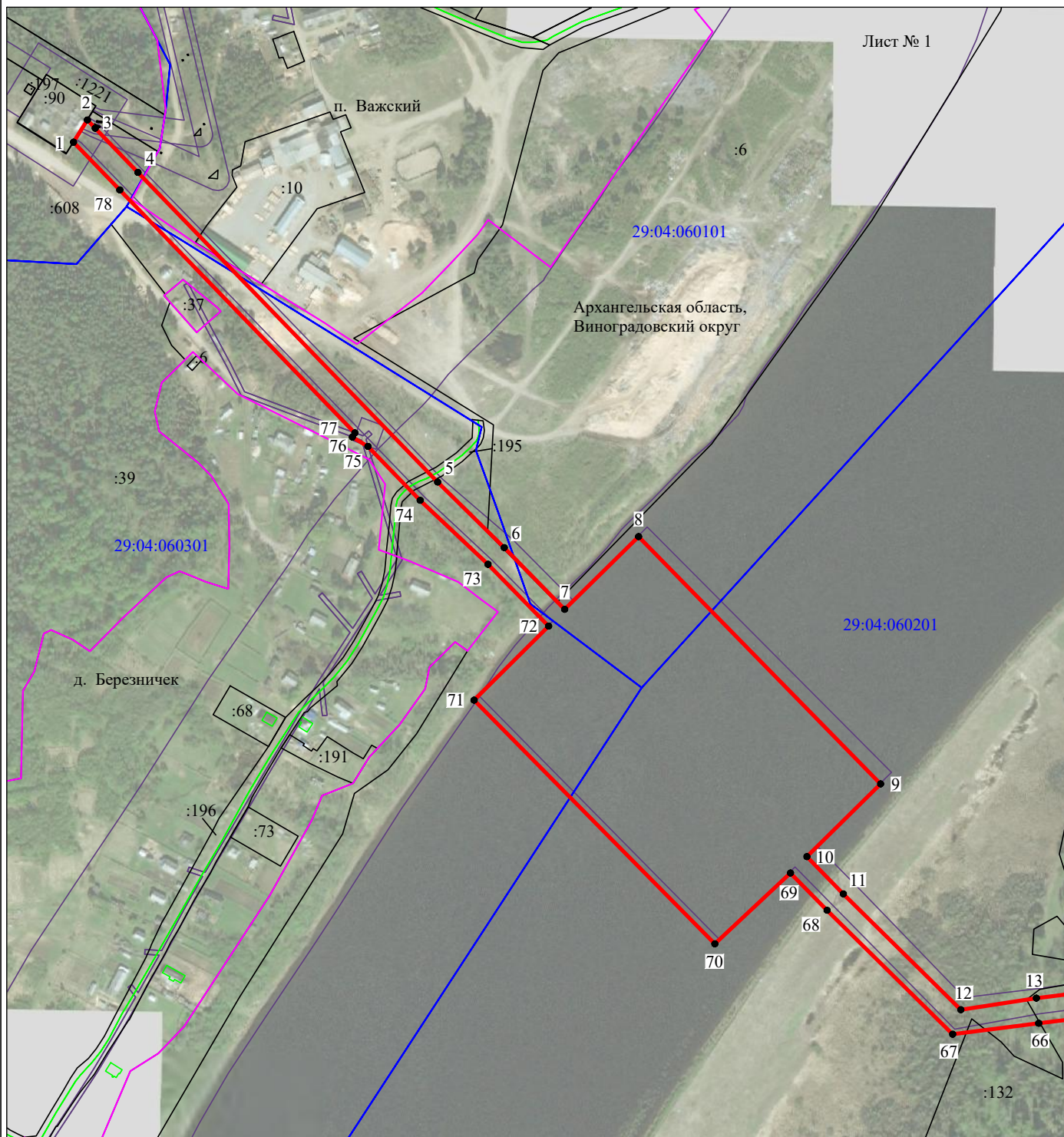


Масштаб 1:47000

Используемые условные знаки и обозначения:

- - граница публичного сервитута
- - граница кадастрового деления
- - граница населенного пункта, муниципального образования
- - граница земельного участка, имеющегося в ЕГРН
- - граница ОКС, имеющаяся в ЕГРН
- - граница охранной зоны, имеющейся в ЕГРН
- 29:04:010101:34 - кадастровый номер земельного участка, имеющегося в ЕГРН
- 29:04:010101 - номер кадастрового квартала
- 1 • - обозначение характерных точек границ

Схема расположения границ публичного сервитута объекта

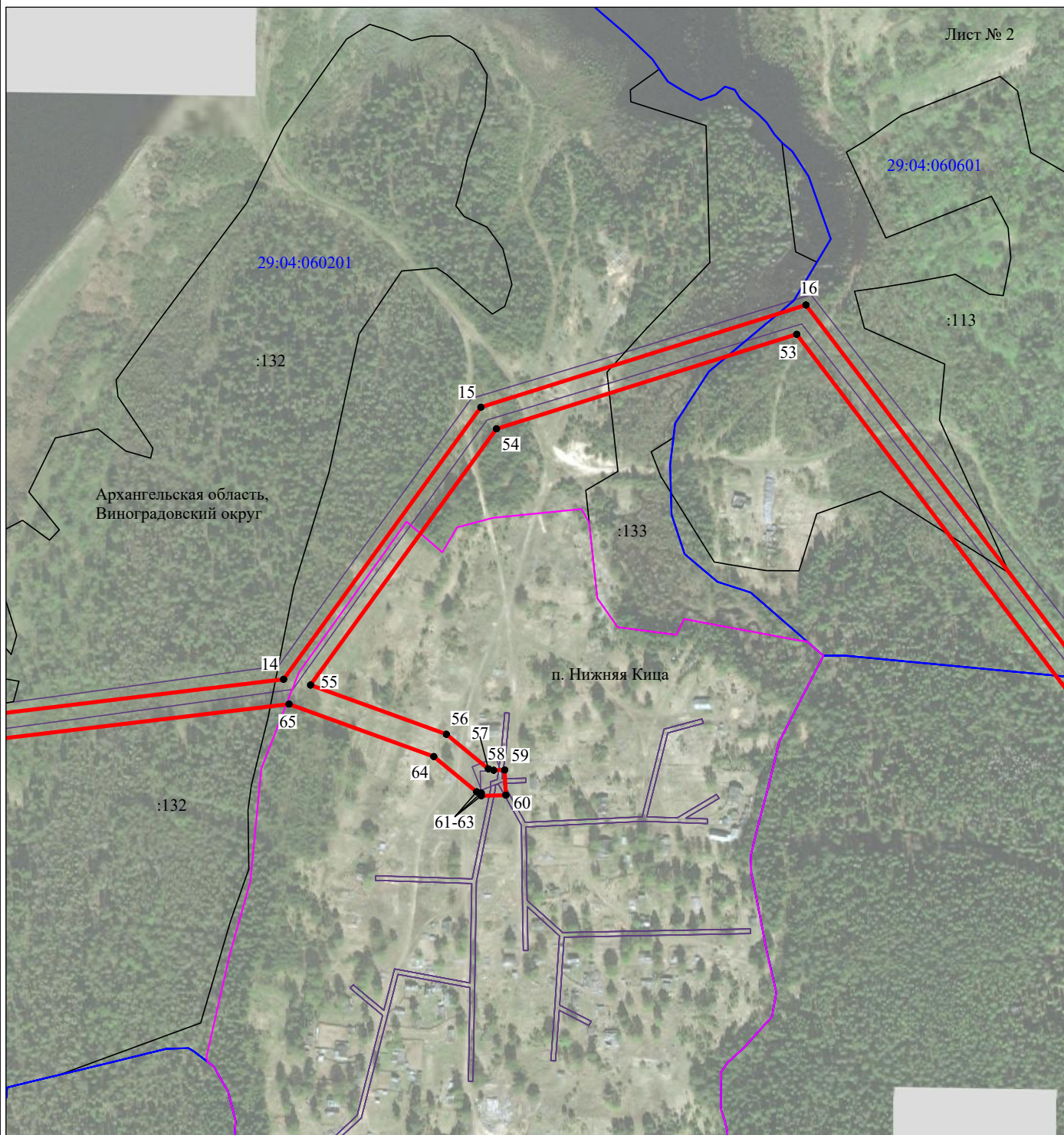


Масштаб 1:5000

Используемые условные знаки и обозначения:

- - граница публичного сервитута
- - граница кадастрового деления
- - граница населенного пункта, муниципального образования
- - граница земельного участка, имеющегося в ЕГРН
- - граница ОКС, имеющаяся в ЕГРН
- - граница охранной зоны, имеющейся в ЕГРН
- 29:04:010101:34
:34 - кадастровый номер земельного участка, имеющегося в ЕГРН
- 29:04:010101 - номер кадастрового квартала
- 1 ● - обозначение характерных точек границ

Схема расположения границ публичного сервитута объекта



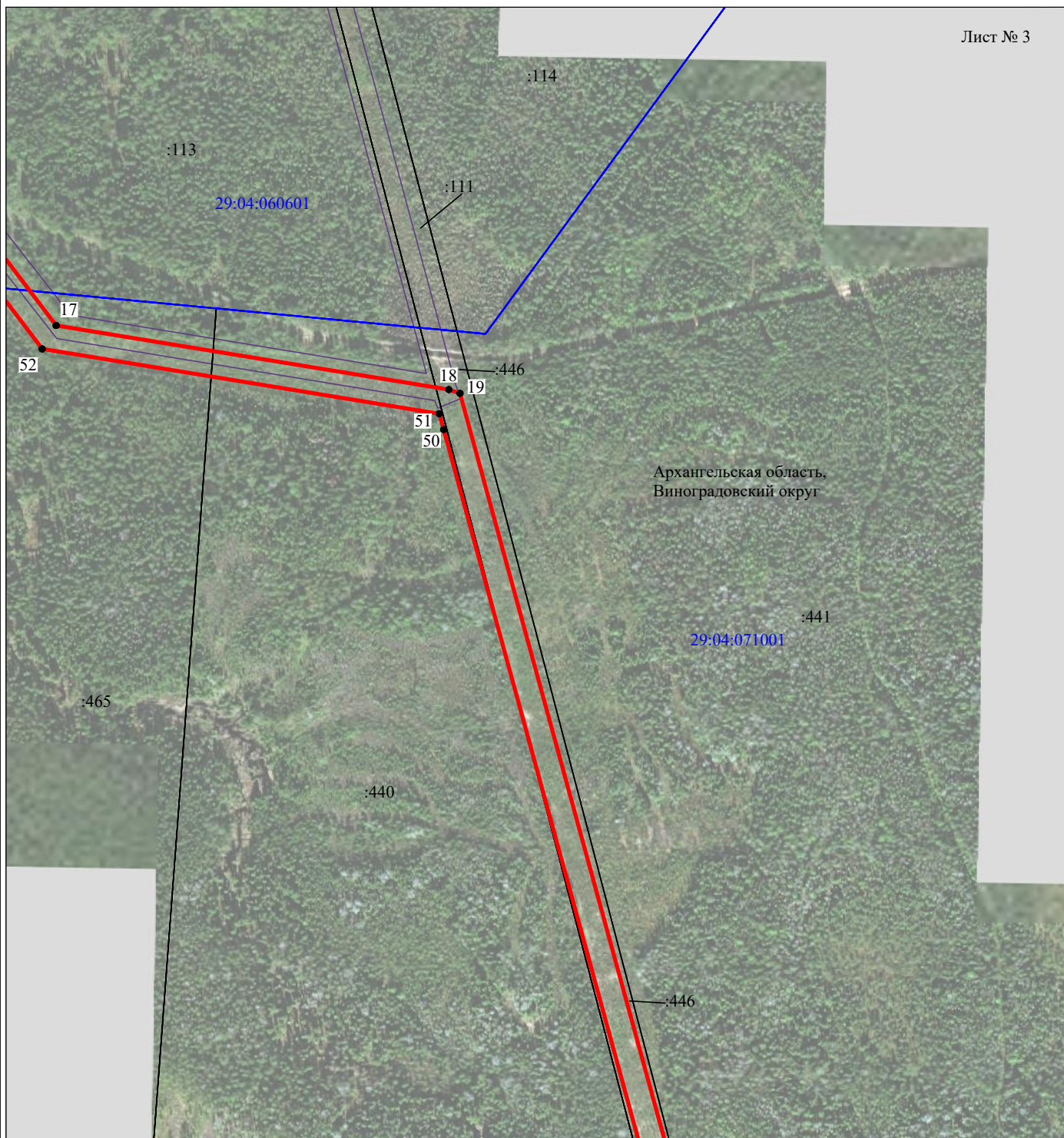
Масштаб 1:5000

Используемые условные знаки и обозначения:

- - граница публичного сервитута
- - граница кадастрового деления
- - граница населенного пункта, муниципального образования
- - граница земельного участка, имеющегося в ЕГРН
- - граница ОКС, имеющаяся в ЕГРН
- - граница охранной зоны, имеющейся в ЕГРН
- 29:04:010101:34
:34 - кадастровый номер земельного участка, имеющегося в ЕГРН
- 29:04:010101 - номер кадастрового квартала
- 1 • - обозначение характерных точек границ

Схема расположения границ публичного сервитута объекта

Лист № 3



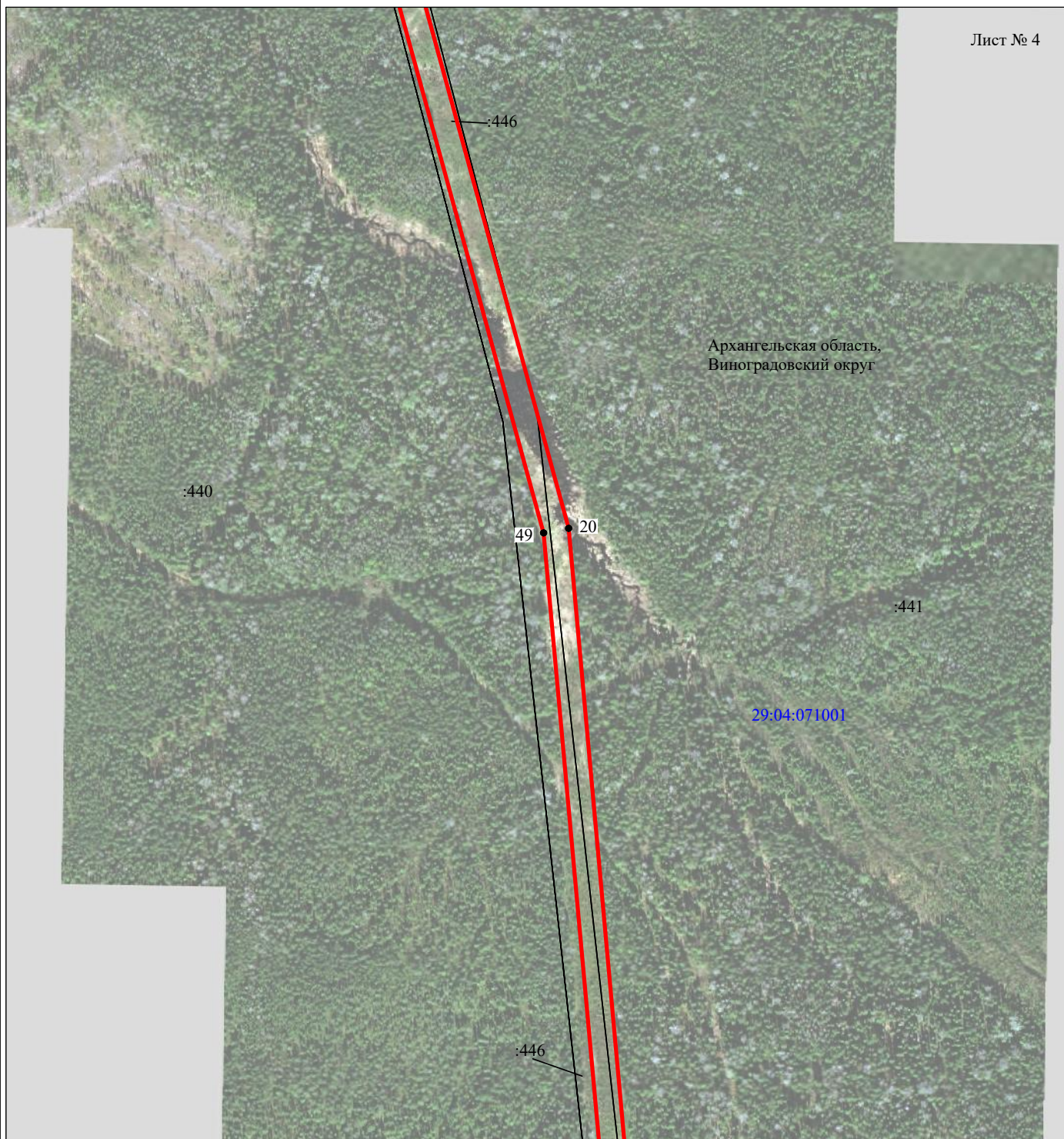
Масштаб 1:5000

Используемые условные знаки и обозначения:

- - граница публичного сервитута
- - граница кадастрового деления
- - граница населенного пункта, муниципального образования
- - граница земельного участка, имеющегося в ЕГРН
- - граница ОКС, имеющаяся в ЕГРН
- - граница охранной зоны, имеющейся в ЕГРН
- 29:04:010101:34
:34 - кадастровый номер земельного участка, имеющегося в ЕГРН
- 29:04:010101 - номер кадастрового квартала
- 1 ● - обозначение характерных точек границ

Схема расположения границ публичного сервитута объекта

Лист № 4



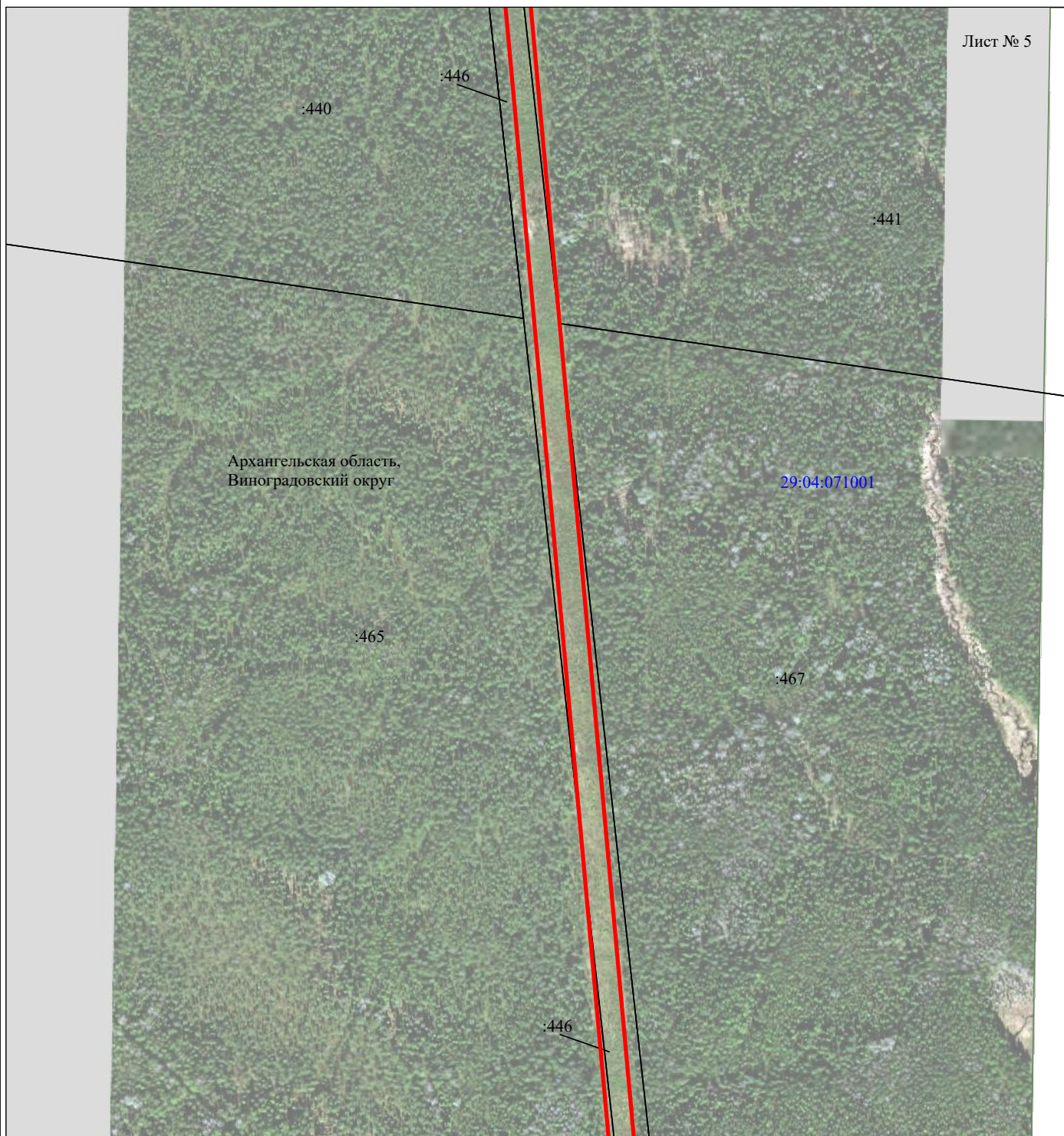
Масштаб 1:5000

Используемые условные знаки и обозначения:

- - граница публичного сервитута
- - граница кадастрового деления
- - граница населенного пункта, муниципального образования
- - граница земельного участка, имеющегося в ЕГРН
- - граница ОКС, имеющаяся в ЕГРН
- - граница охранной зоны, имеющейся в ЕГРН
- 29:04:010101:34
:34 - кадастровый номер земельного участка, имеющегося в ЕГРН
- 29:04:010101 - номер кадастрового квартала
- 1 ● - обозначение характерных точек границ

Схема расположения границ публичного сервитута объекта

Лист № 5



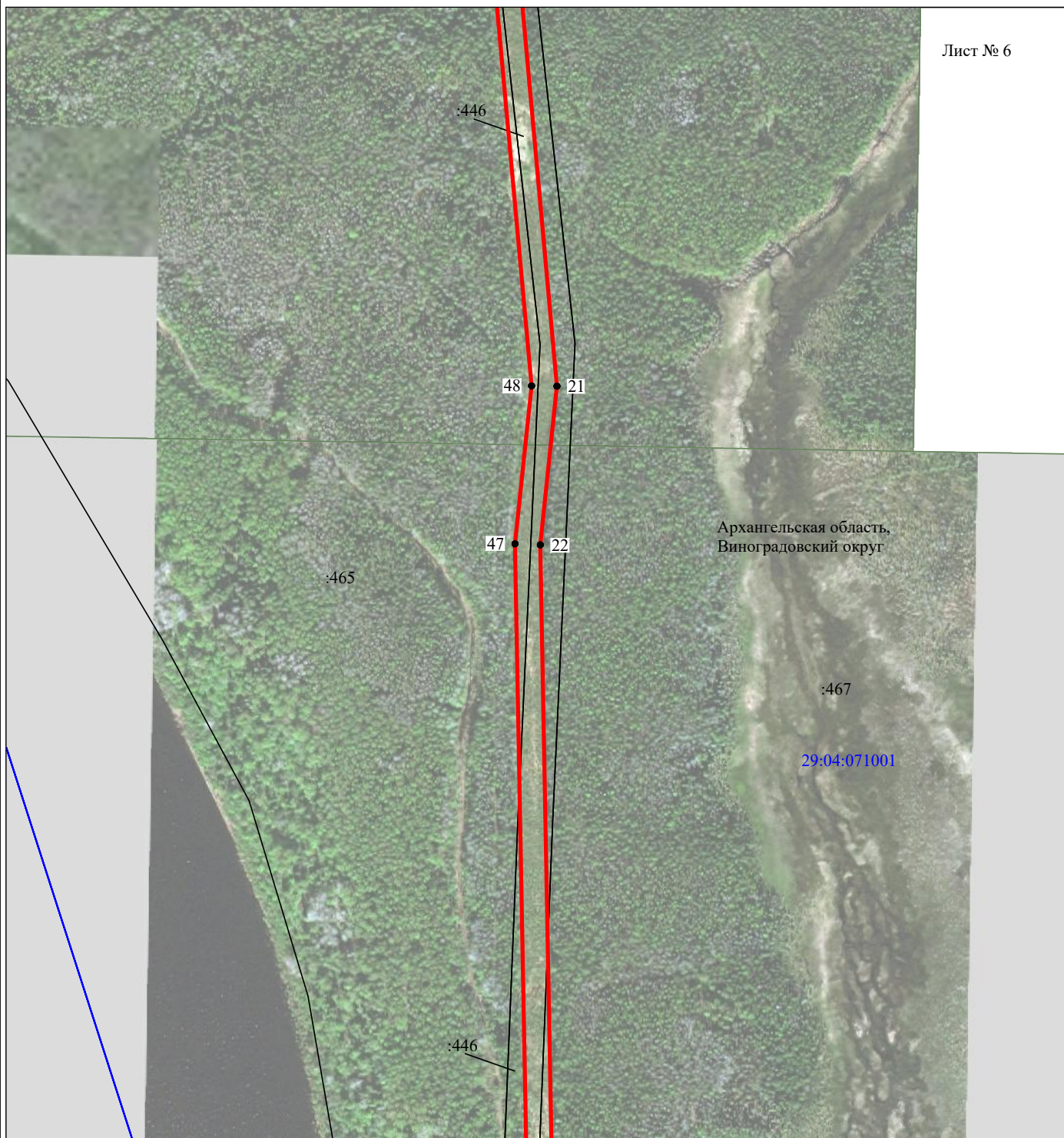
Масштаб 1:5000

Используемые условные знаки и обозначения:

- - граница публичного сервитута
- - граница кадастрового деления
- - граница населенного пункта, муниципального образования
- - граница земельного участка, имеющегося в ЕГРН
- - граница ОКС, имеющаяся в ЕГРН
- - граница охранной зоны, имеющейся в ЕГРН
- 29:04:010101:34 - кадастровый номер земельного участка, имеющегося в ЕГРН
- 29:04:010101 - номер кадастрового квартала
- 1 ● - обозначение характерных точек границ

Схема расположения границ публичного сервитута объекта

Лист № 6



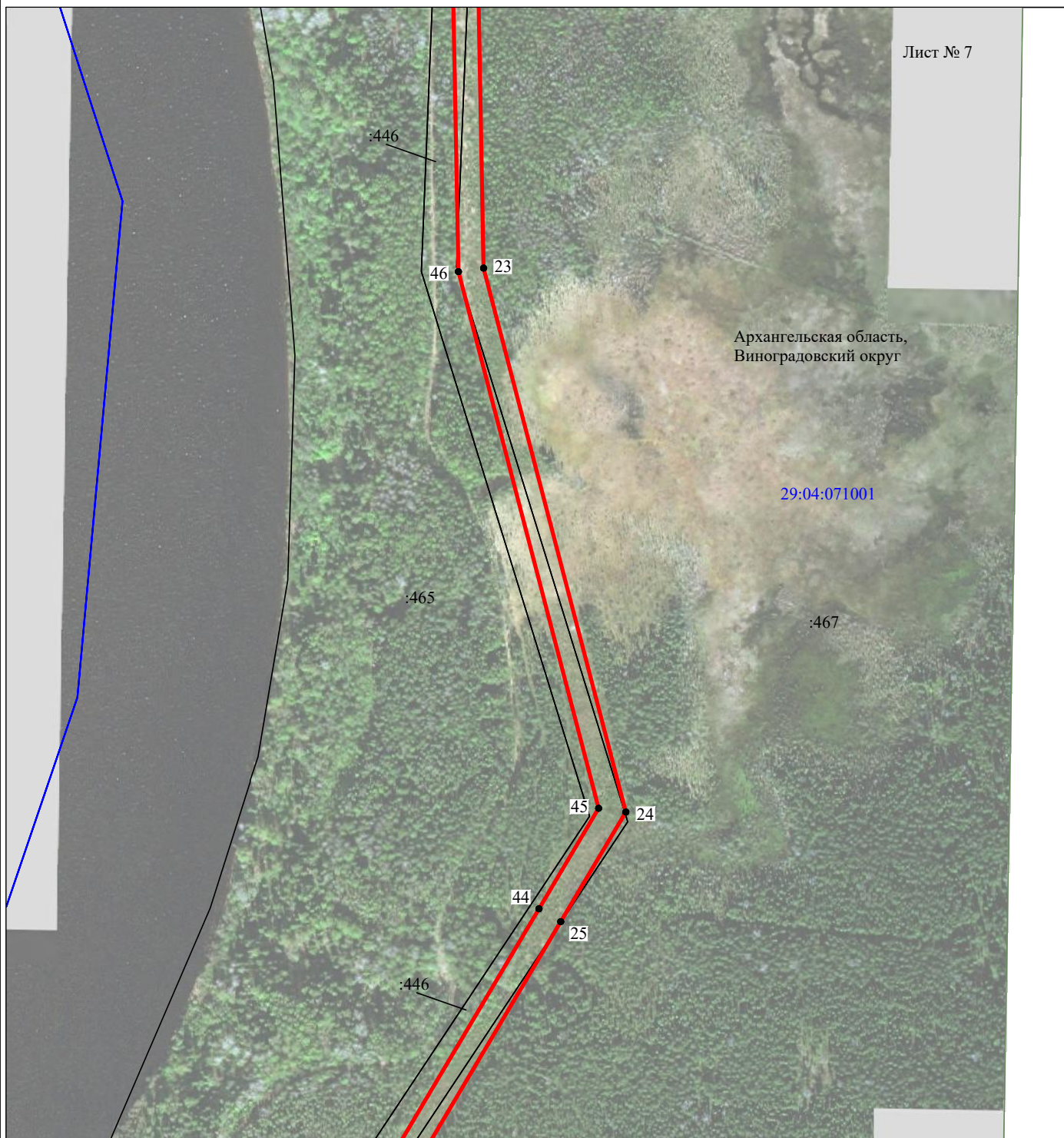
Масштаб 1:5000

Используемые условные знаки и обозначения:

- - граница публичного сервитута
- - граница кадастрового деления
- - граница населенного пункта, муниципального образования
- - граница земельного участка, имеющегося в ЕГРН
- - граница ОКС, имеющаяся в ЕГРН
- - граница охранной зоны, имеющейся в ЕГРН
- 29:04:010101:34
:34 - кадастровый номер земельного участка, имеющегося в ЕГРН
- 29:04:010101 - номер кадастрового квартала
- 1 ● - обозначение характерных точек границ

Схема расположения границ публичного сервитута объекта

Лист № 7

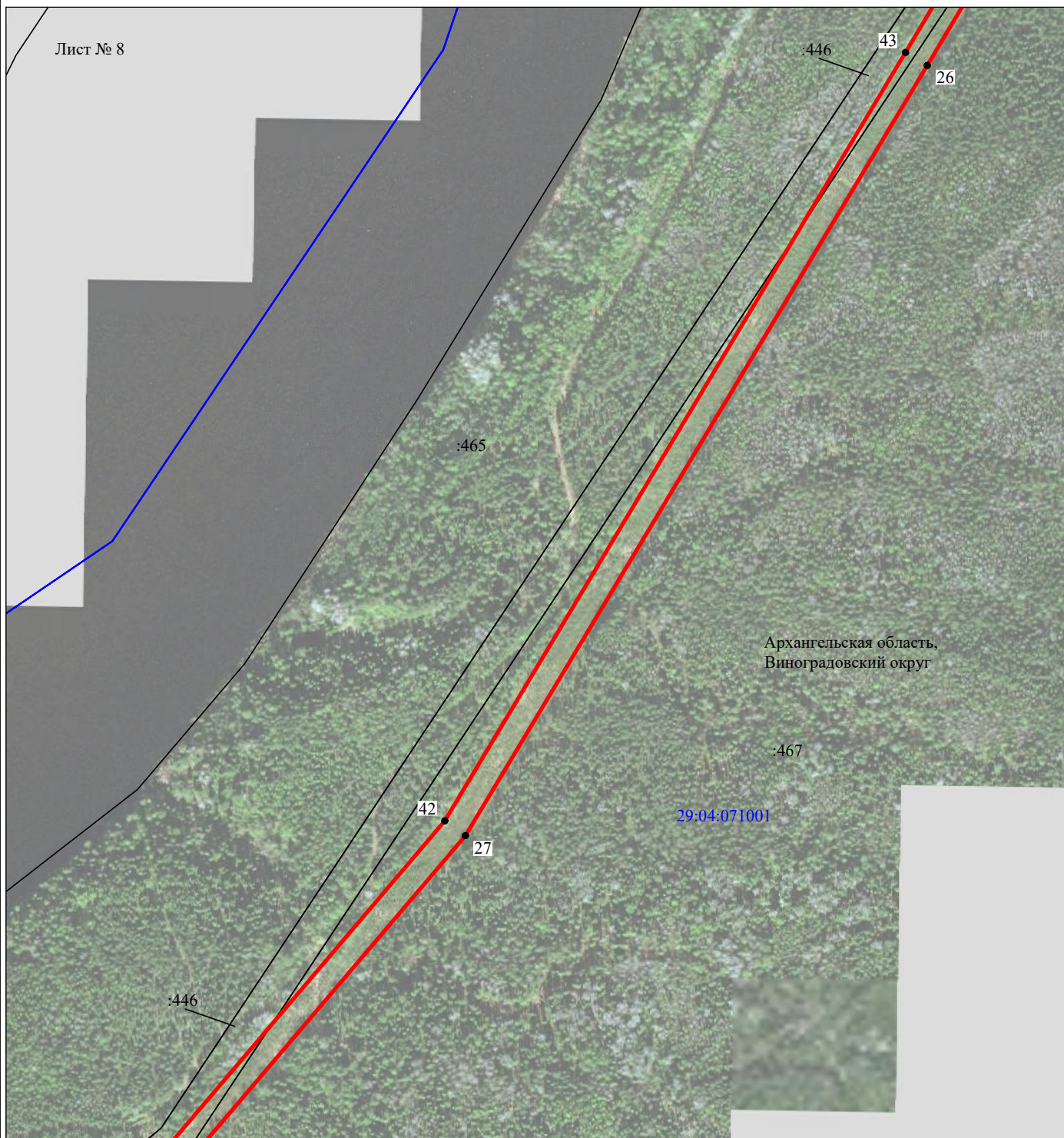


Масштаб 1:5000

Используемые условные знаки и обозначения:

- - граница публичного сервитута
- - граница кадастрового деления
- - граница населенного пункта, муниципального образования
- - граница земельного участка, имеющегося в ЕГРН
- - граница ОКС, имеющаяся в ЕГРН
- - граница охранной зоны, имеющейся в ЕГРН
- 29:04:010101:34
:34 - кадастровый номер земельного участка, имеющегося в ЕГРН
- 29:04:010101 - номер кадастрового квартала
- 1 ● - обозначение характерных точек границ

Схема расположения границ публичного сервитута объекта

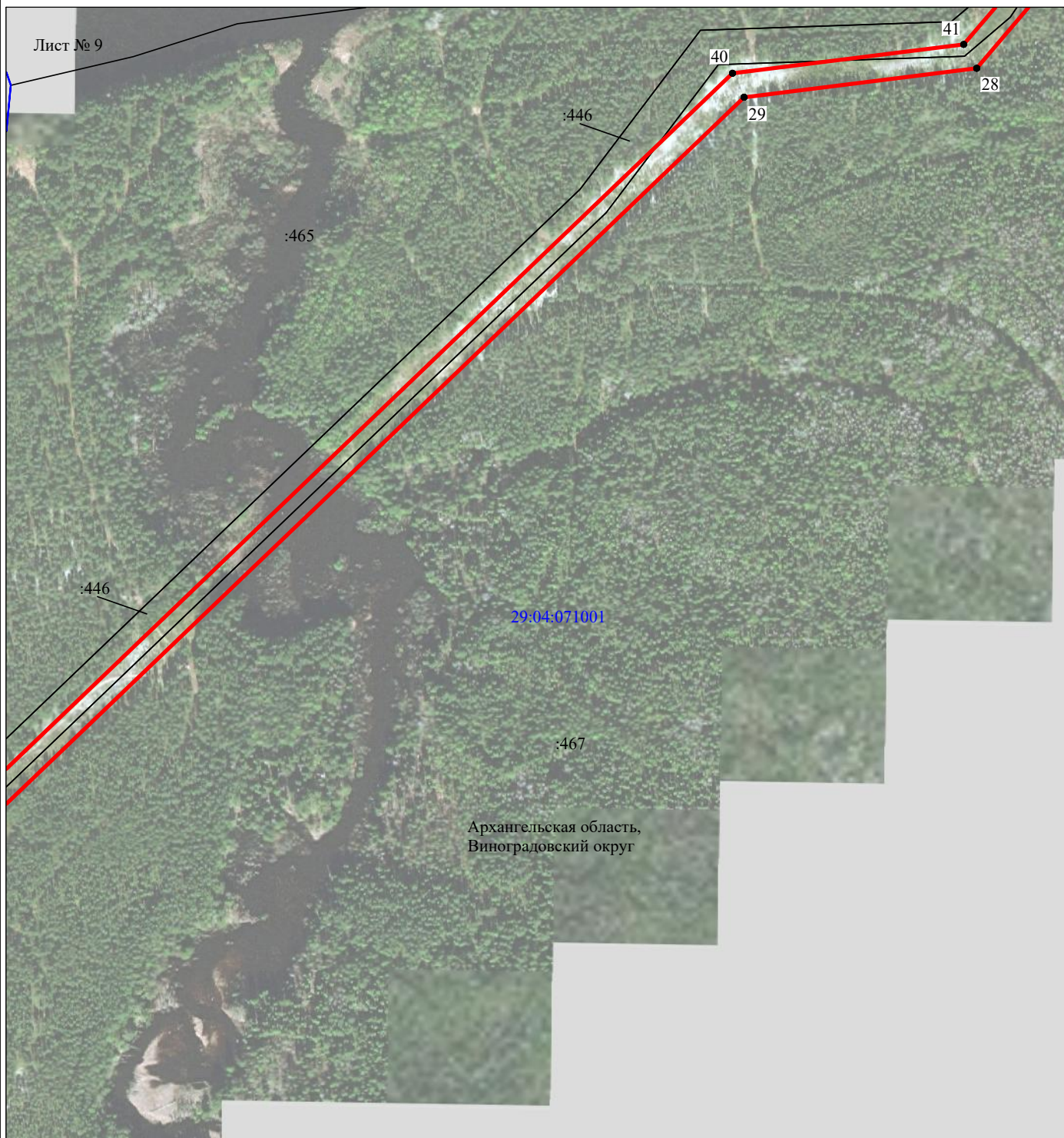


Масштаб 1:5000

Используемые условные знаки и обозначения:

- - граница публичного сервитута
- - граница кадастрового деления
- - граница населенного пункта, муниципального образования
- - граница земельного участка, имеющегося в ЕГРН
- - граница ОКС, имеющаяся в ЕГРН
- - граница охранной зоны, имеющейся в ЕГРН
- 29:04:010101:34 - кадастровый номер земельного участка, имеющегося в ЕГРН
- 29:04:010101 - номер кадастрового квартала
- 1 ● - обозначение характерных точек границ

Схема расположения границ публичного сервитута объекта

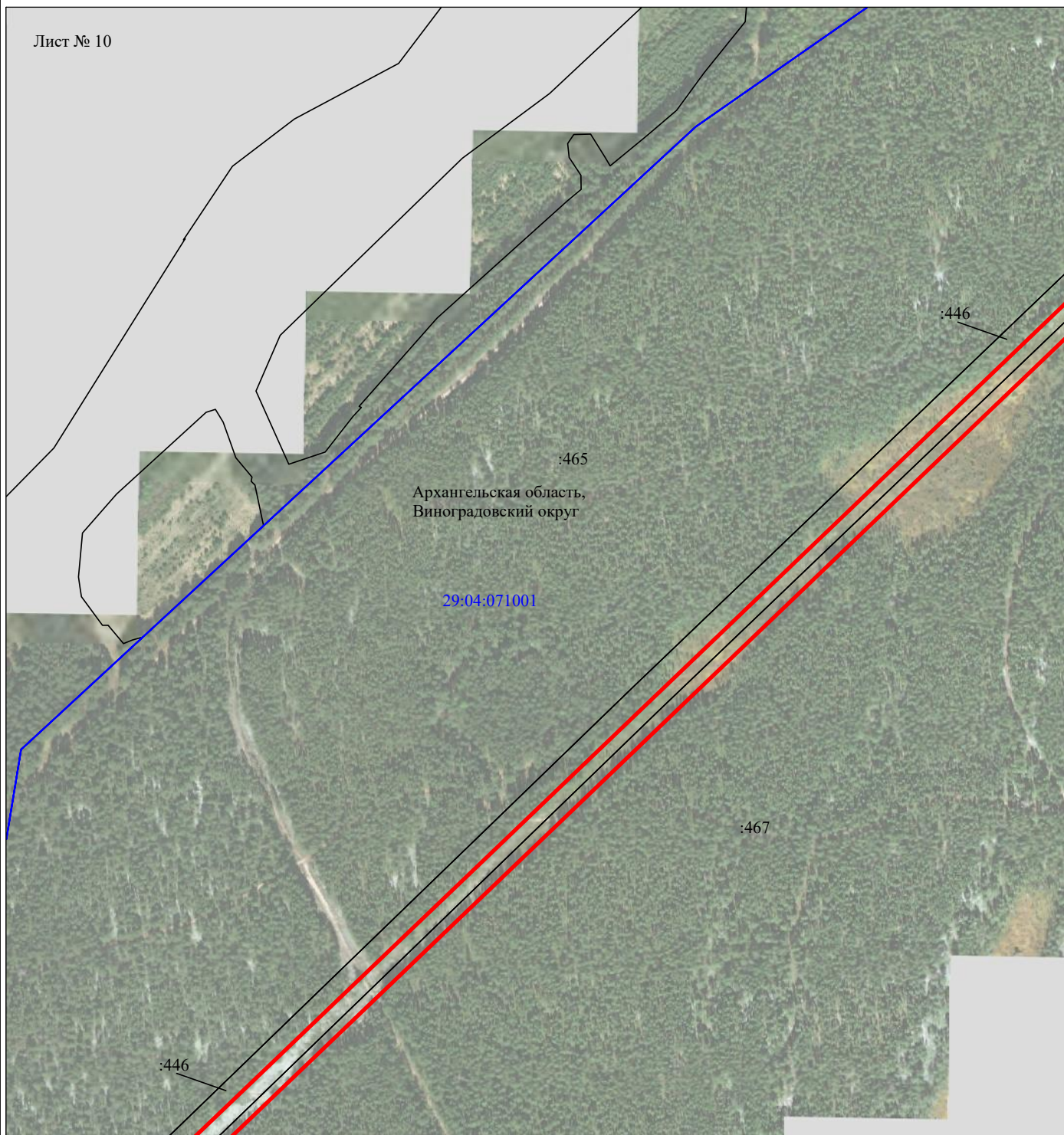


Масштаб 1:5000

Используемые условные знаки и обозначения:

- - граница публичного сервитута
- - граница кадастрового деления
- - граница населенного пункта, муниципального образования
- - граница земельного участка, имеющегося в ЕГРН
- - граница ОКС, имеющаяся в ЕГРН
- - граница охранной зоны, имеющейся в ЕГРН
- 29:04:010101:34
:34 - кадастровый номер земельного участка, имеющегося в ЕГРН
- 29:04:010101 - номер кадастрового квартала
- 1 ● - обозначение характерных точек границ

Схема расположения границ публичного сервитута объекта

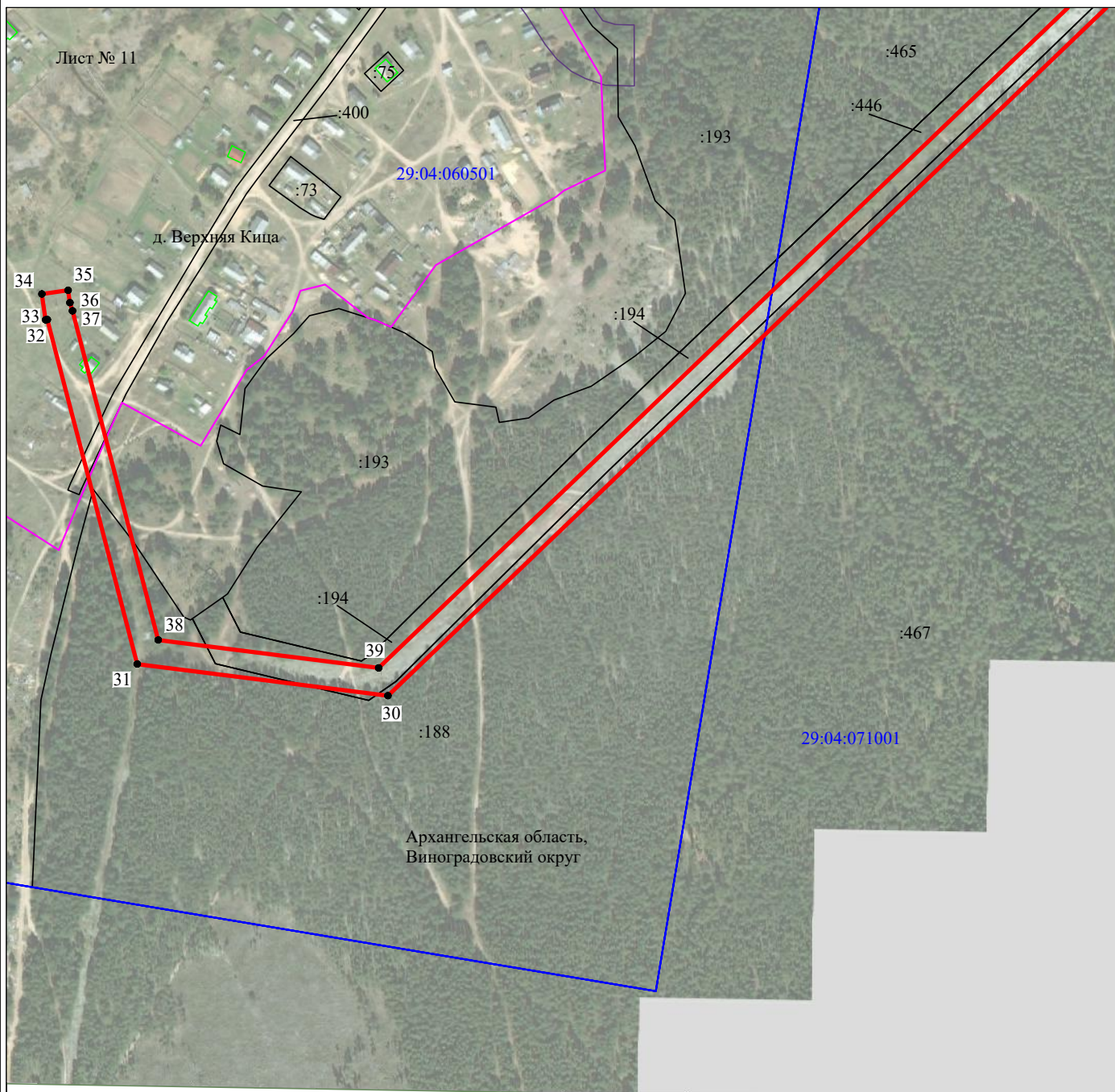


Масштаб 1:5000

Используемые условные знаки и обозначения:

- - граница публичного сервитута
- - граница кадастрового деления
- - граница населенного пункта, муниципального образования
- - граница земельного участка, имеющегося в ЕГРН
- - граница ОКС, имеющаяся в ЕГРН
- - граница охранной зоны, имеющейся в ЕГРН
- 29:04:010101:34 - кадастровый номер земельного участка, имеющегося в ЕГРН
- 29:04:010101 - номер кадастрового квартала
- 1 ● - обозначение характерных точек границ

Схема расположения границ публичного сервитута объекта



Масштаб 1:5000

Используемые условные знаки и обозначения:

- - граница публичного сервитута
- - граница кадастрового деления
- - граница населенного пункта, муниципального образования
- - граница земельного участка, имеющегося в ЕГРН
- - граница ОКС, имеющаяся в ЕГРН
- - граница охранной зоны, имеющейся в ЕГРН
- 29:04:010101:34 - кадастровый номер земельного участка, имеющегося в ЕГРН
- 29:04:010101 - номер кадастрового квартала
- 1 ● - обозначение характерных точек границ