

ГРАФИЧЕСКОЕ ОПИСАНИЕ
местоположения границ публичного сервитута

Публичный сервитут для эксплуатации объекта электросетевого хозяйства "ВЛ-10 №2 от ПС «Герентьевская»"
(наименование объекта, местоположение границ которого описано (далее - объект))

Раздел 1

Сведения об объекте		
№ п/п	Характеристики объекта	Описание характеристик
1	2	3
1	Местоположение объекта	Архангельская область, муниципальный округ Виноградовский
2	Площадь объекта +/- величина погрешности определения площади (Р+/- Дельта Р)	876656 кв.м ± 188.67 кв.м
3	Иные характеристики объекта	–

Раздел 2

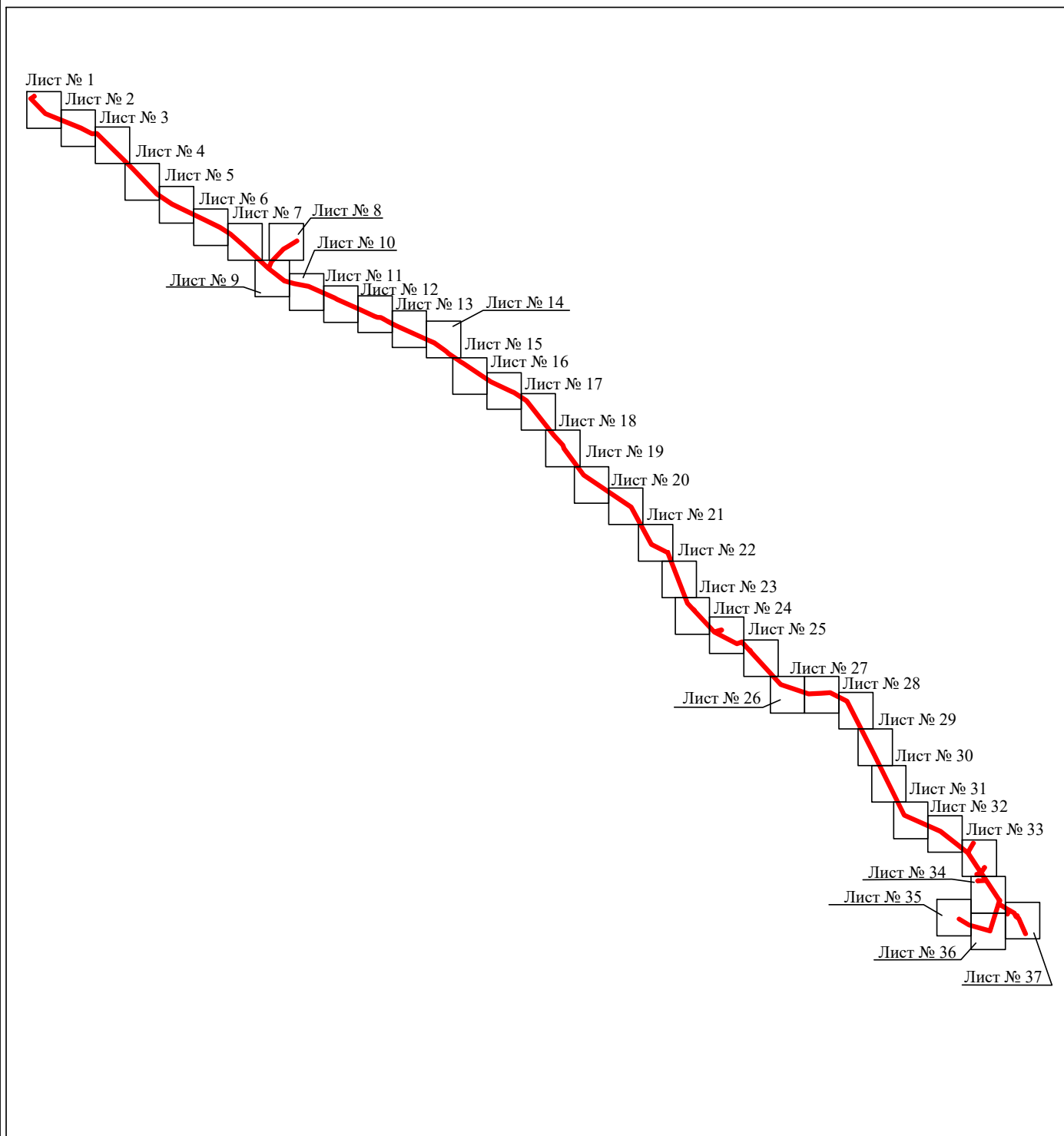
Сведения о местоположении границ объекта					
1. Система координат <u>МСК-29, зона 3, 6 градусная</u>					
2. Сведения о характерных точках границ объекта					
Обозначение характерных точек границ	Координаты, м		Метод определения координат характерной точки	Средняя квадратическая погрешность положения характерной точки (M _r), м	Описание обозначения точки на местности (при наличии)
	X	Y			
1	2	3	4	5	6
1	446427.50	3354722.84	Метод спутниковых геодезических измерений (определений)	0.10	–
2	446411.66	3354737.74	Метод спутниковых геодезических измерений (определений)	0.10	–
3	446408.73	3354734.65	Метод спутниковых геодезических измерений (определений)	0.10	–
4	446351.02	3354652.53	Метод спутниковых геодезических измерений (определений)	0.10	–
5	445963.07	3355027.65	Метод спутниковых геодезических измерений (определений)	0.10	–
6	445576.89	3355978.05	Метод спутниковых геодезических измерений (определений)	0.10	–
7	445428.50	3356267.29	Метод спутниковых геодезических измерений (определений)	0.10	–
8	445430.14	3356401.74	Метод спутниковых геодезических измерений (определений)	0.10	–
9	444489.76	3357360.64	Метод спутниковых геодезических измерений (определений)	0.10	–
10	443815.70	3358000.31	Метод спутниковых геодезических измерений (определений)	0.10	–
11	443546.75	3358407.64	Метод спутниковых геодезических измерений (определений)	0.10	–
12	443118.37	3359292.15	Метод спутниковых геодезических измерений (определений)	0.10	–
13	442926.98	3359685.28	Метод спутниковых геодезических измерений (определений)	0.10	–
14	442744.80	3359970.91	Метод спутниковых геодезических измерений (определений)	0.10	–
15	442422.03	3360339.71	Метод спутниковых геодезических измерений (определений)	0.10	–
16	441837.96	3360974.61	Метод спутниковых геодезических измерений (определений)	0.10	–
17	442008.75	3361044.13	Метод спутниковых геодезических измерений (определений)	0.10	–
18	442283.38	3361307.66	Метод спутниковых геодезических измерений (определений)	0.10	–
19	442342.50	3361365.01	Метод спутниковых геодезических измерений (определений)	0.10	–
20	442408.68	3361475.12	Метод спутниковых геодезических измерений (определений)	0.10	–
21	442568.78	3361740.17	Метод спутниковых геодезических измерений (определений)	0.10	–
22	442550.17	3361751.42	Метод спутниковых геодезических измерений (определений)	0.10	–
23	442390.04	3361486.33	Метод спутниковых геодезических измерений (определений)	0.10	–
24	442325.36	3361378.69	Метод спутниковых геодезических измерений (определений)	0.10	–

226	439593.04	3365719.80	Метод спутниковых геодезических измерений (определений)	0.10	–
227	439643.30	3365651.39	Метод спутниковых геодезических измерений (определений)	0.10	–
228	439826.22	3365396.33	Метод спутниковых геодезических измерений (определений)	0.10	–
229	439864.46	3365303.79	Метод спутниковых геодезических измерений (определений)	0.10	–
230	439902.01	3365224.12	Метод спутниковых геодезических измерений (определений)	0.10	–
231	440230.78	3364493.57	Метод спутниковых геодезических измерений (определений)	0.10	–
232	440261.07	3364424.89	Метод спутниковых геодезических измерений (определений)	0.10	–
233	440304.50	3364330.37	Метод спутниковых геодезических измерений (определений)	0.10	–
234	440395.14	3364161.60	Метод спутниковых геодезических измерений (определений)	0.10	–
235	440425.03	3364104.83	Метод спутниковых геодезических измерений (определений)	0.10	–
236	440466.68	3364032.42	Метод спутниковых геодезических измерений (определений)	0.10	–
237	440500.20	3363969.20	Метод спутниковых геодезических измерений (определений)	0.10	–
238	440504.88	3363880.59	Метод спутниковых геодезических измерений (определений)	0.10	–
239	440535.90	3363801.27	Метод спутниковых геодезических измерений (определений)	0.10	–
240	440713.44	3363412.88	Метод спутниковых геодезических измерений (определений)	0.10	–
241	440984.53	3362804.45	Метод спутниковых геодезических измерений (определений)	0.10	–
242	441023.51	3362736.17	Метод спутниковых геодезических измерений (определений)	0.10	–
243	441330.81	3362042.74	Метод спутниковых геодезических измерений (определений)	0.10	–
244	441404.91	3361659.47	Метод спутниковых геодезических измерений (определений)	0.10	–
245	441480.71	3361394.28	Метод спутниковых геодезических измерений (определений)	0.10	–
246	441585.23	3361261.87	Метод спутниковых геодезических измерений (определений)	0.10	–
247	441676.99	3361144.49	Метод спутниковых геодезических измерений (определений)	0.10	–
248	441811.15	3360971.63	Метод спутниковых геодезических измерений (определений)	0.10	–
249	442405.81	3360325.22	Метод спутниковых геодезических измерений (определений)	0.10	–
250	442727.39	3359957.77	Метод спутниковых геодезических измерений (определений)	0.10	–
251	442908.01	3359674.57	Метод спутниковых геодезических измерений (определений)	0.10	–
252	443098.80	3359282.65	Метод спутниковых геодезических измерений (определений)	0.10	–
253	443527.94	3358396.66	Метод спутниковых геодезических измерений (определений)	0.10	–
254	443798.94	3357986.21	Метод спутниковых геодезических измерений (определений)	0.10	–
255	444474.45	3357345.18	Метод спутниковых геодезических измерений (определений)	0.10	–
256	445408.28	3356392.97	Метод спутниковых геодезических измерений (определений)	0.10	–
257	445406.69	3356262.15	Метод спутниковых геодезических измерений (определений)	0.10	–
258	445557.11	3355968.96	Метод спутниковых геодезических измерений (определений)	0.10	–
259	445944.64	3355015.22	Метод спутниковых геодезических измерений (определений)	0.10	–
260	446354.21	3354619.24	Метод спутниковых геодезических измерений (определений)	0.10	–
261	446425.59	3354720.81	Метод спутниковых геодезических измерений (определений)	0.10	–
1	446427.50	3354722.84	Метод спутниковых геодезических измерений (определений)	0.10	–

3. Сведения о характерных точках части (частей) границы объекта

Обозначение характерных точек части границы	Координаты, м		Метод определения координат характерной точки	Средняя квадратическая погрешность положения характерной точки (M_T), м	Описание обозначения точки на местности (при наличии)
	X	Y			
1	2	3	4	5	6
–	–	–	–	–	–

Схема расположения границ публичного сервитута объекта



Масштаб 1:155000

Используемые условные знаки и обозначения:

- - граница публичного сервитута
- - граница кадастрового деления
- - граница населенного пункта, муниципального образования
- - граница земельного участка, имеющегося в ЕГРН
- - граница ОКС, имеющаяся в ЕГРН
- - граница охранной зоны, имеющейся в ЕГРН
- 29:04:010101:34
:34 - кадастровый номер земельного участка, имеющегося в ЕГРН
- 29:04:010101 - номер кадастрового квартала
- 1 • - обозначение характерных точек границ

Схема расположения границ публичного сервитута объекта



Масштаб 1:5000

Используемые условные знаки и обозначения:

- - граница публичного сервитута
- - граница кадастрового деления
- - граница населенного пункта, муниципального образования
- - граница земельного участка, имеющегося в ЕГРН
- - граница ОКС, имеющаяся в ЕГРН
- - граница охранной зоны, имеющейся в ЕГРН
- 29:04:010101:34
:34 - кадастровый номер земельного участка, имеющегося в ЕГРН
- 29:04:010101 - номер кадастрового квартала
- 1 ● - обозначение характерных точек границ

Схема расположения границ публичного сервитута объекта

Лист № 2



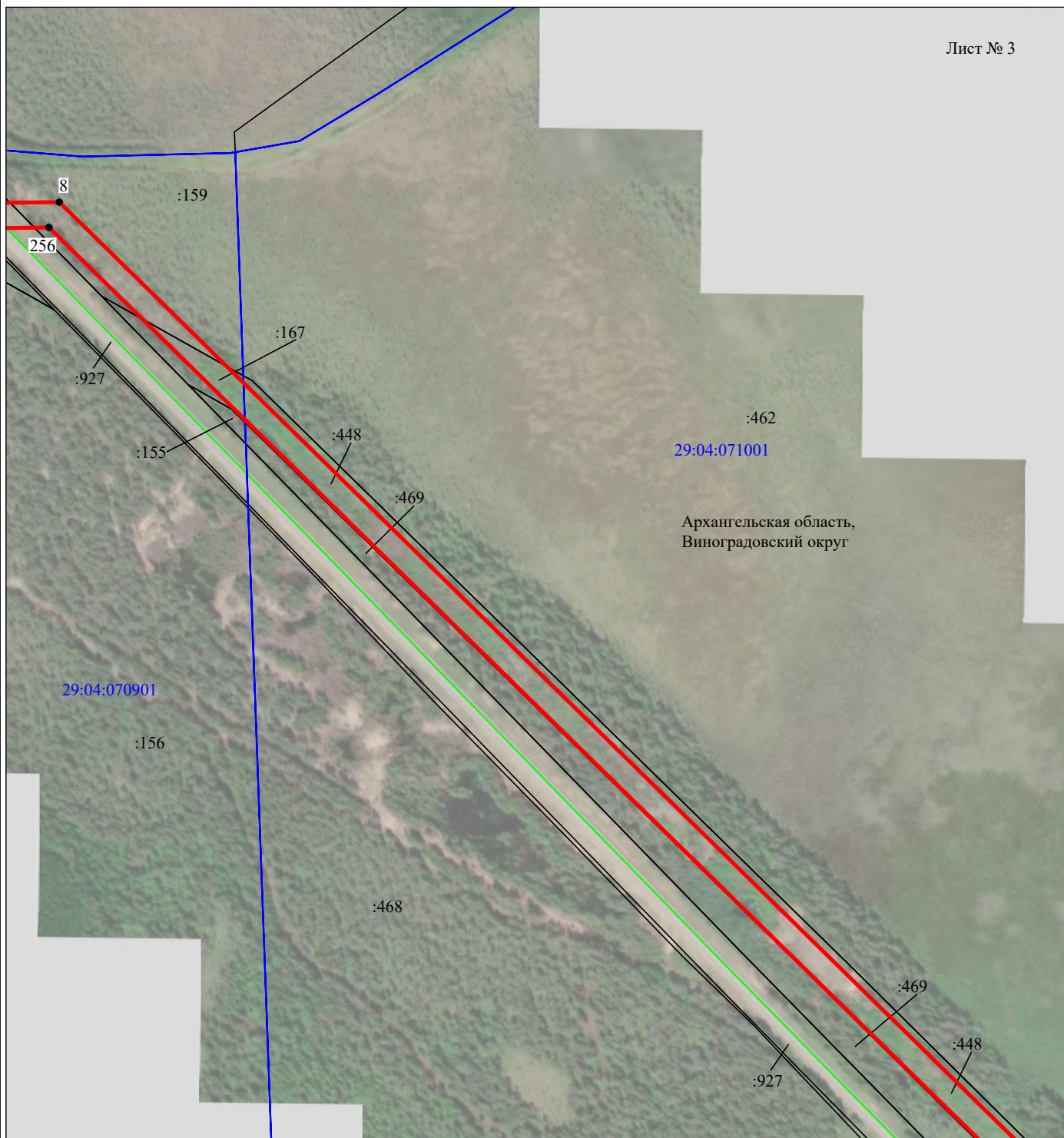
Масштаб 1:5000

Используемые условные знаки и обозначения:

- - граница публичного сервитута
- - граница кадастрового деления
- - граница населенного пункта, муниципального образования
- - граница земельного участка, имеющегося в ЕГРН
- - граница ОКС, имеющаяся в ЕГРН
- - граница охранной зоны, имеющейся в ЕГРН
- 29:04:010101:34 - кадастровый номер земельного участка, имеющегося в ЕГРН
- 29:04:010101 - номер кадастрового квартала
- 1 • - обозначение характерных точек границ

Схема расположения границ публичного сервитута объекта

Лист № 3



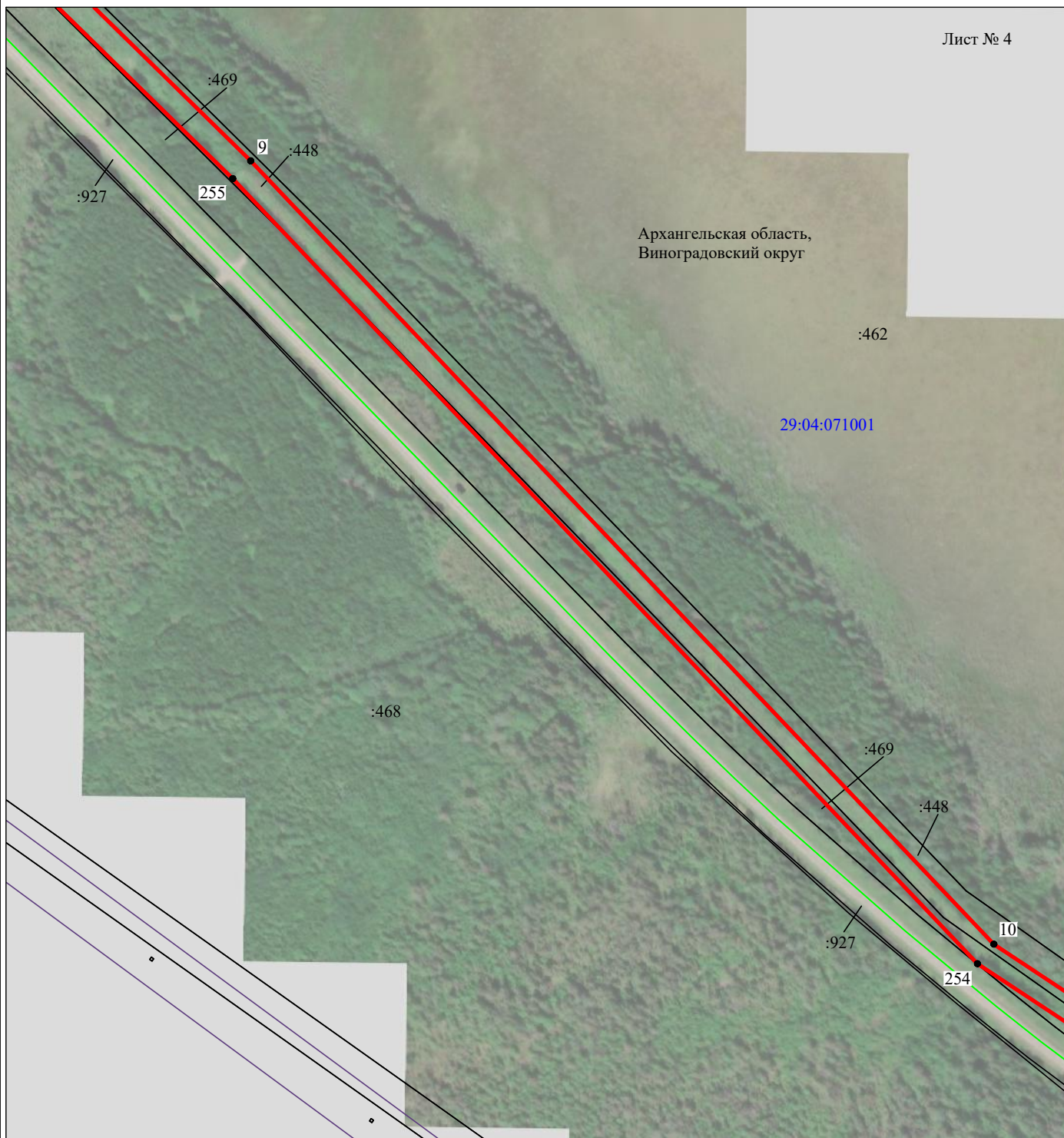
Масштаб 1:5000

Используемые условные знаки и обозначения:

- - граница публичного сервитута
- - граница кадастрового деления
- - граница населенного пункта, муниципального образования
- - граница земельного участка, имеющегося в ЕГРН
- - граница ОКС, имеющаяся в ЕГРН
- - граница охранной зоны, имеющейся в ЕГРН
- 29:04:010101:34
:34 - кадастровый номер земельного участка, имеющегося в ЕГРН
- 29:04:010101 - номер кадастрового квартала
- 1 ● - обозначение характерных точек границ

Схема расположения границ публичного сервитута объекта

Лист № 4



Масштаб 1:5000

Используемые условные знаки и обозначения:

- - граница публичного сервитута
- - граница кадастрового деления
- - граница населенного пункта, муниципального образования
- - граница земельного участка, имеющегося в ЕГРН
- - граница ОКС, имеющаяся в ЕГРН
- - граница охранной зоны, имеющейся в ЕГРН
- 29:04:010101:34 - кадастровый номер земельного участка, имеющегося в ЕГРН
- 29:04:010101 - номер кадастрового квартала
- 1 ● - обозначение характерных точек границ

Схема расположения границ публичного сервитута объекта

Лист № 5



Масштаб 1:5000

Используемые условные знаки и обозначения:

- - граница публичного сервитута
- - граница кадастрового деления
- - граница населенного пункта, муниципального образования
- - граница земельного участка, имеющегося в ЕГРН
- - граница ОКС, имеющаяся в ЕГРН
- - граница охранной зоны, имеющейся в ЕГРН
- 29:04:010101:34 - кадастровый номер земельного участка, имеющегося в ЕГРН
- 29:04:010101 - номер кадастрового квартала
- 1 ● - обозначение характерных точек границ

Схема расположения границ публичного сервитута объекта

Лист № 6

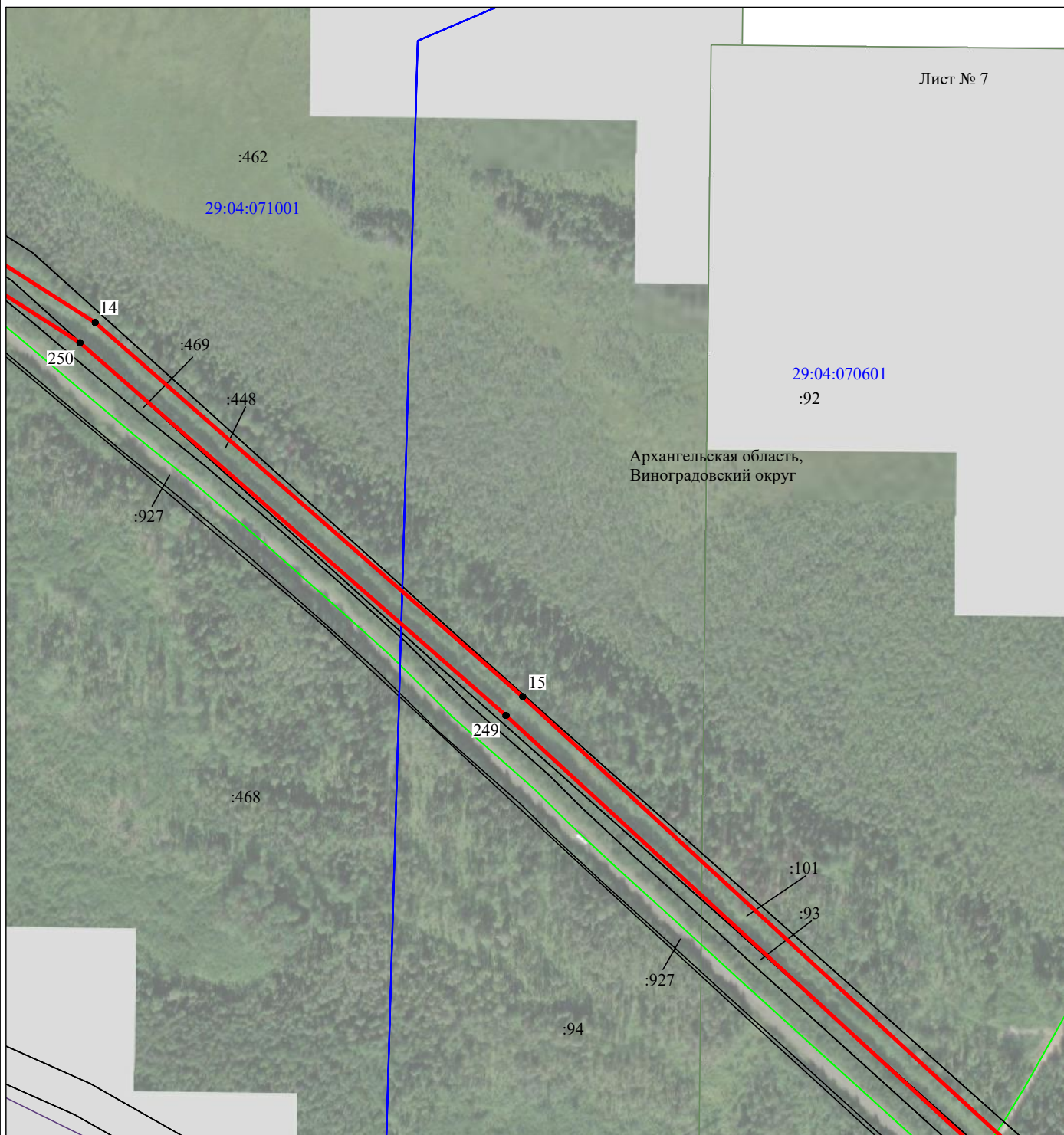


Масштаб 1:5000

Используемые условные знаки и обозначения:

- - граница публичного сервитута
- - граница кадастрового деления
- - граница населенного пункта, муниципального образования
- - граница земельного участка, имеющегося в ЕГРН
- - граница ОКС, имеющаяся в ЕГРН
- - граница охранной зоны, имеющейся в ЕГРН
- 29:04:010101:34
:34 - кадастровый номер земельного участка, имеющегося в ЕГРН
- 29:04:010101 - номер кадастрового квартала
- 1 ● - обозначение характерных точек границ

Схема расположения границ публичного сервитута объекта

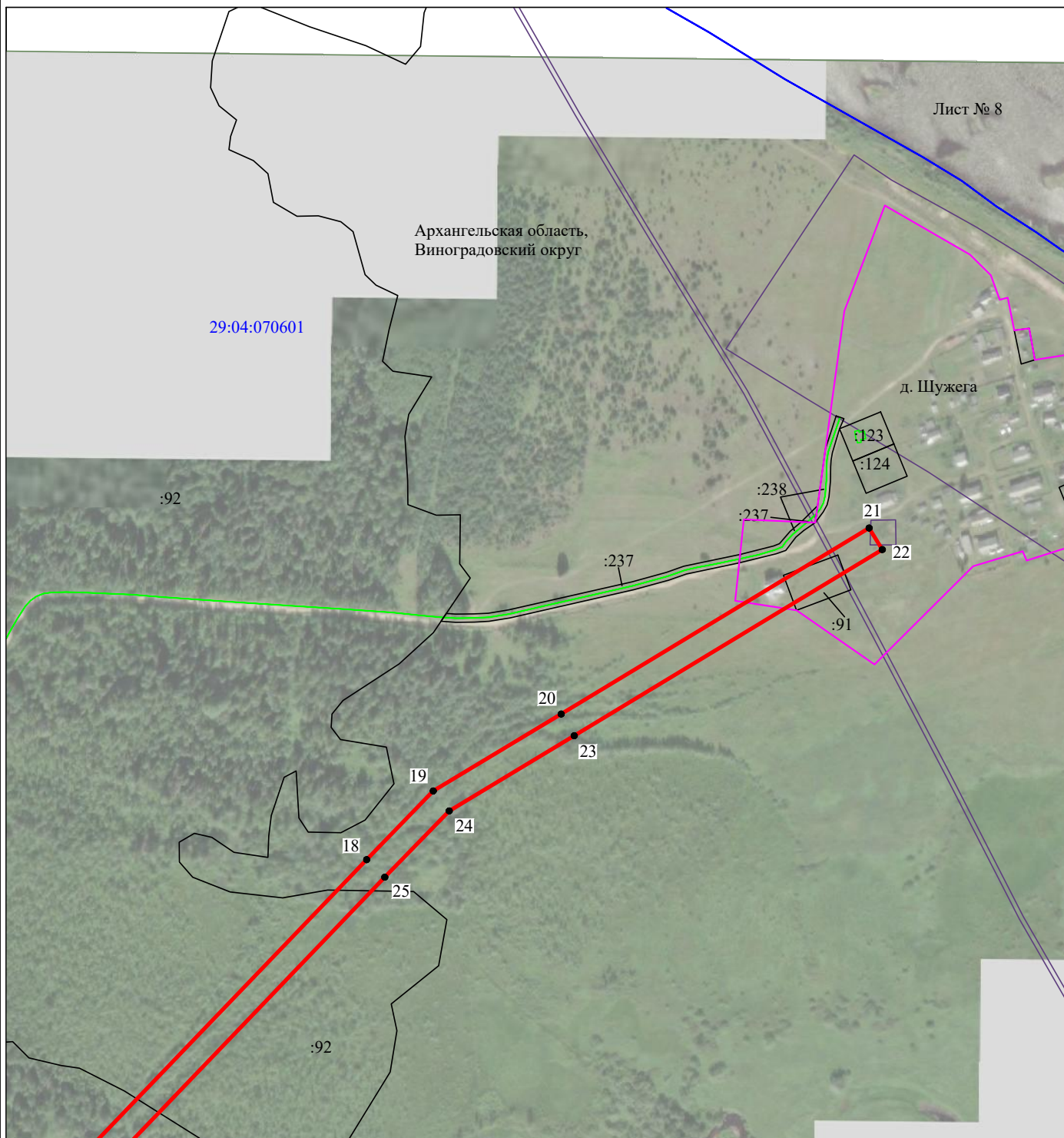


Масштаб 1:5000

Используемые условные знаки и обозначения:

- - граница публичного сервитута
- - граница кадастрового деления
- - граница населенного пункта, муниципального образования
- - граница земельного участка, имеющегося в ЕГРН
- - граница ОКС, имеющаяся в ЕГРН
- - граница охранной зоны, имеющейся в ЕГРН
- 29:04:010101:34
:34 - кадастровый номер земельного участка, имеющегося в ЕГРН
- 29:04:010101 - номер кадастрового квартала
- 1 • - обозначение характерных точек границ

Схема расположения границ публичного сервитута объекта

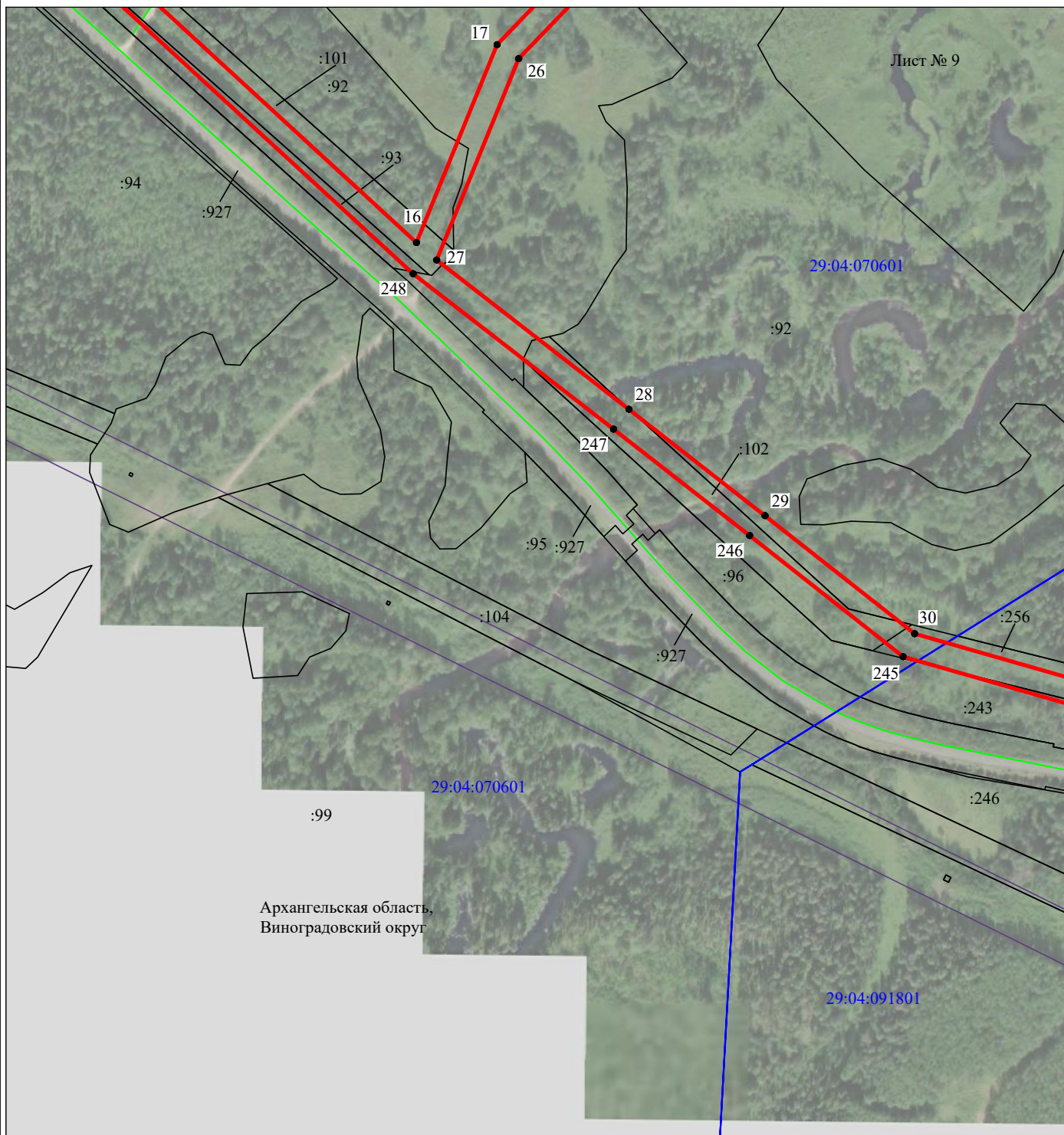


Масштаб 1:5000

Используемые условные знаки и обозначения:

- - граница публичного сервитута
- - граница кадастрового деления
- - граница населенного пункта, муниципального образования
- - граница земельного участка, имеющегося в ЕГРН
- - граница ОКС, имеющаяся в ЕГРН
- - граница охранной зоны, имеющейся в ЕГРН
- 29:04:010101:34
:34 - кадастровый номер земельного участка, имеющегося в ЕГРН
- 29:04:010101 - номер кадастрового квартала
- 1 ● - обозначение характерных точек границ

Схема расположения границ публичного сервитута объекта

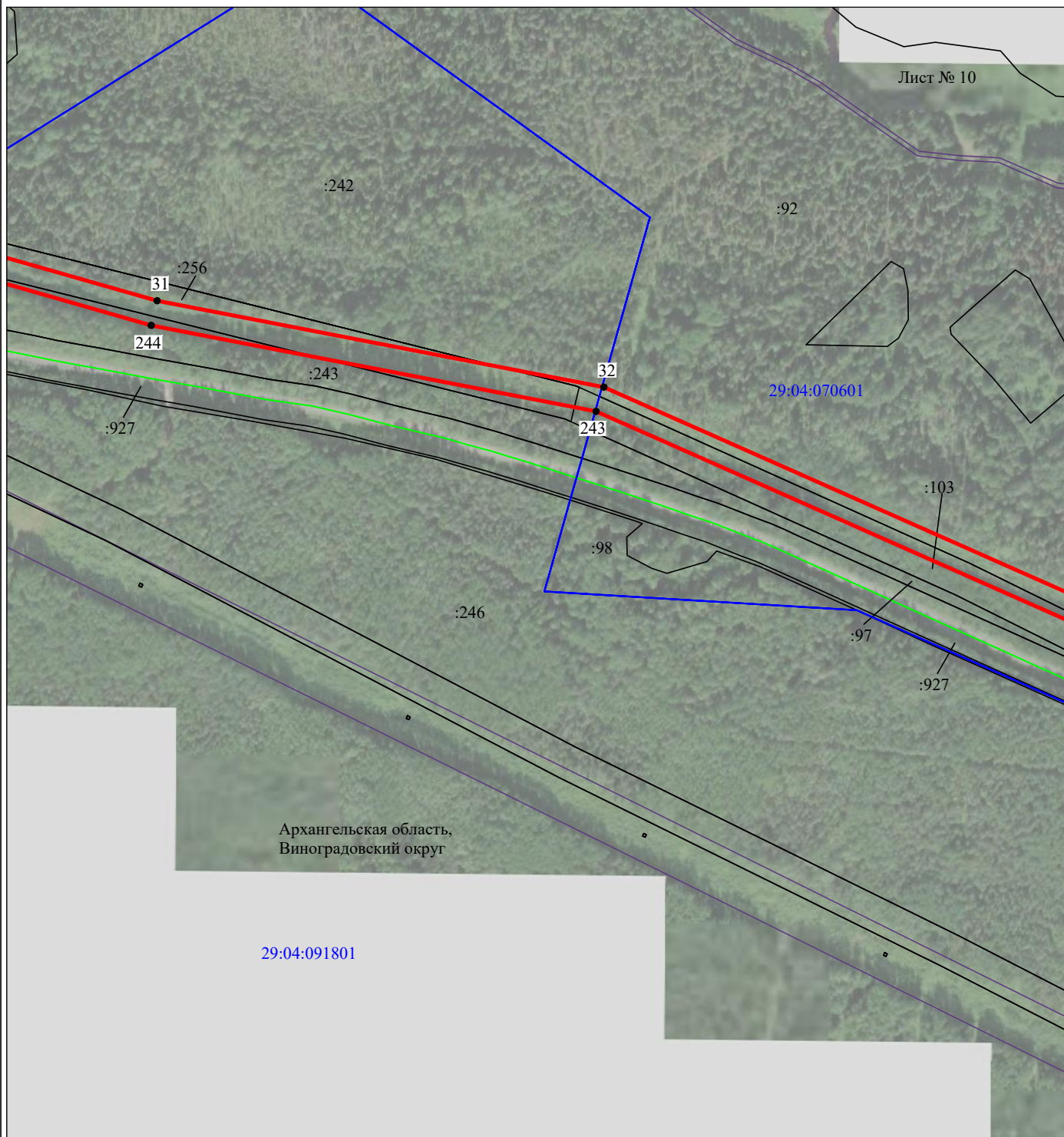


Масштаб 1:5000

Используемые условные знаки и обозначения:

- - граница публичного сервитута
- - граница кадастрового деления
- - граница населенного пункта, муниципального образования
- - граница земельного участка, имеющегося в ЕГРН
- - граница ОКС, имеющаяся в ЕГРН
- - граница охранной зоны, имеющейся в ЕГРН
- 29:04:010101:34
:34 - кадастровый номер земельного участка, имеющегося в ЕГРН
- 29:04:010101 - номер кадастрового квартала
- 1 ● - обозначение характерных точек границ

Схема расположения границ публичного сервитута объекта

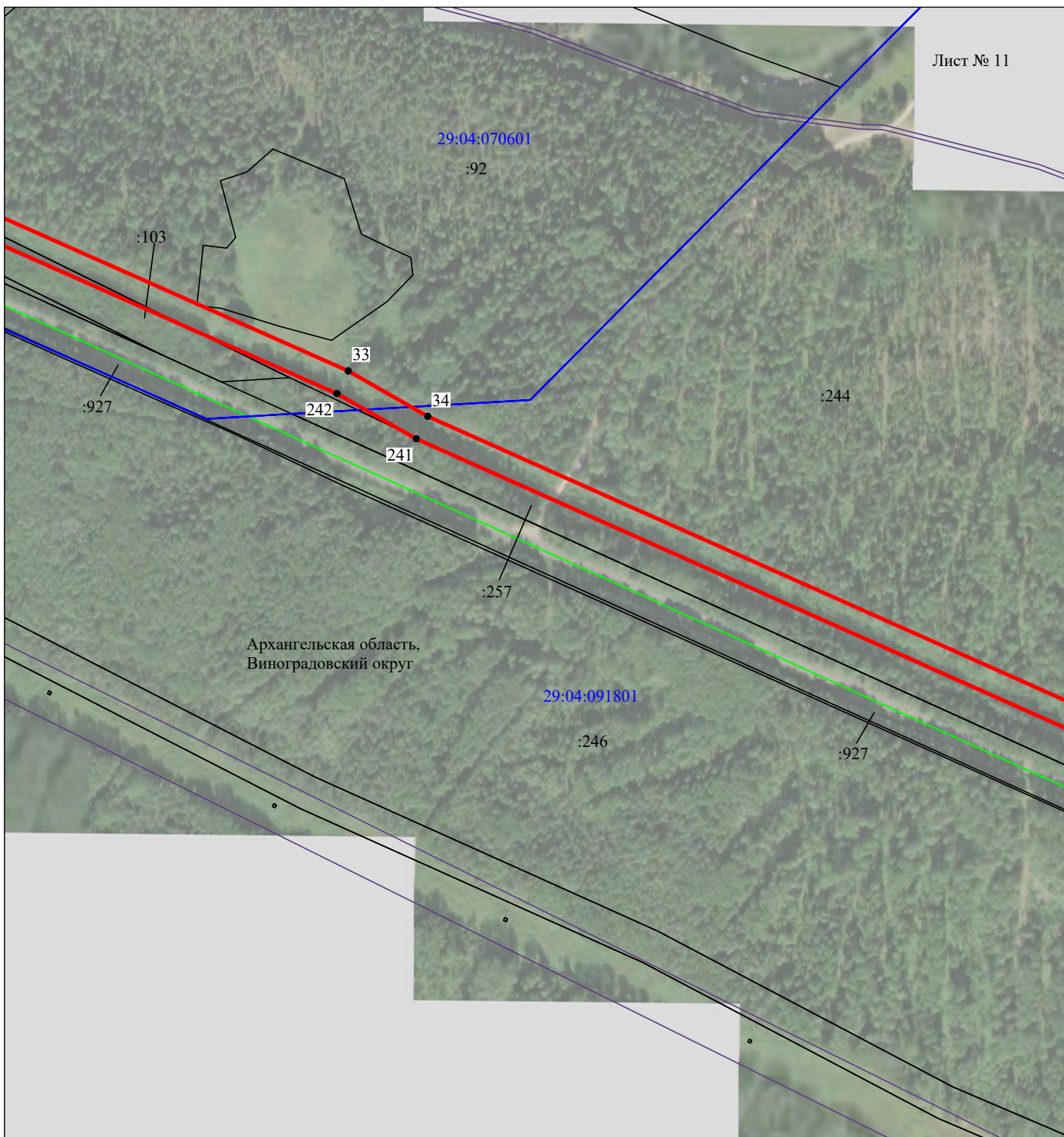


Масштаб 1:5000

Используемые условные знаки и обозначения:

- - граница публичного сервитута
- - граница кадастрового деления
- - граница населенного пункта, муниципального образования
- - граница земельного участка, имеющегося в ЕГРН
- - граница ОКС, имеющаяся в ЕГРН
- - граница охранной зоны, имеющейся в ЕГРН
- 29:04:010101:34
:34 - кадастровый номер земельного участка, имеющегося в ЕГРН
- 29:04:010101 - номер кадастрового квартала
- 1 ● - обозначение характерных точек границ

Схема расположения границ публичного сервитута объекта



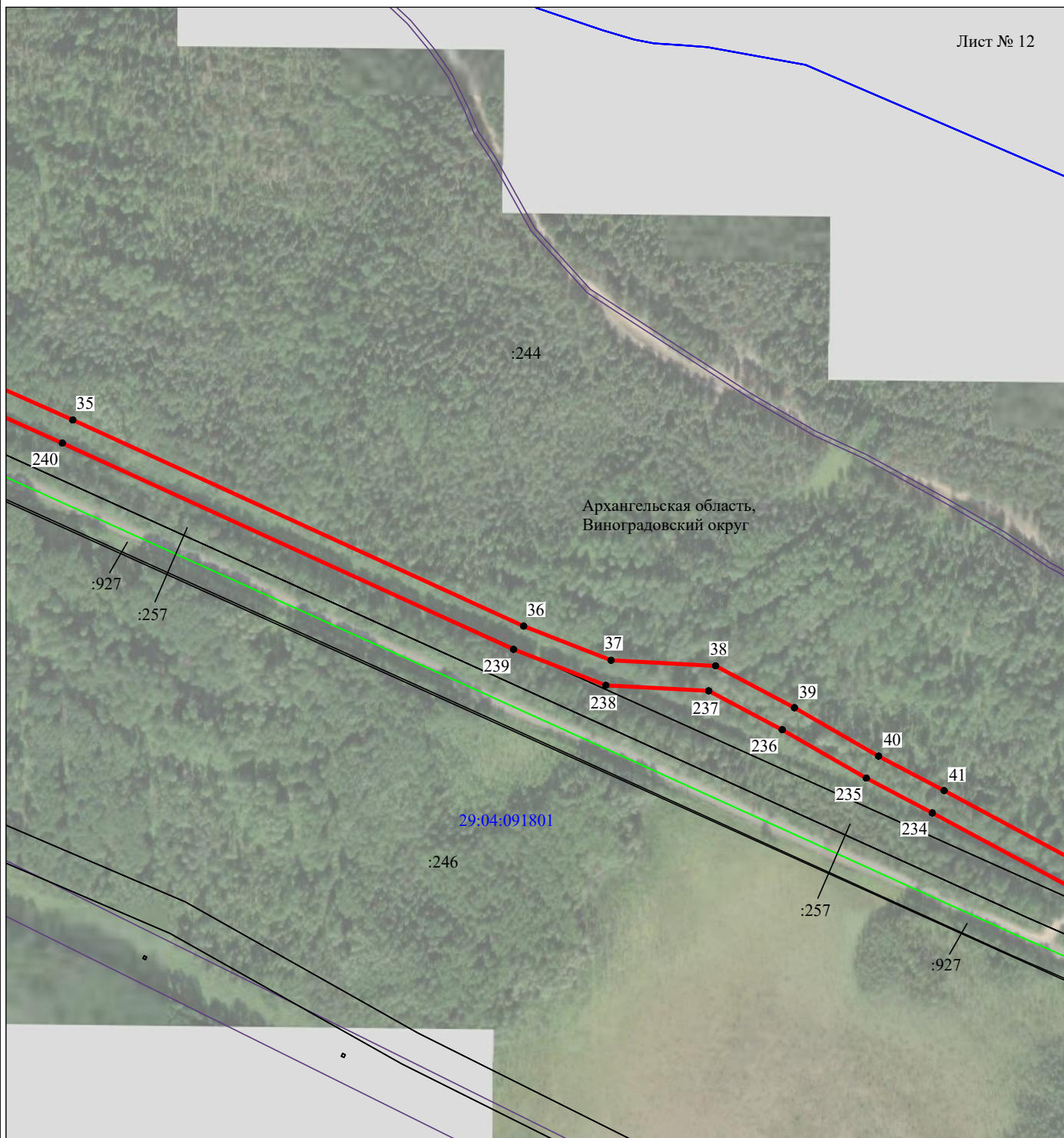
Масштаб 1:5000

Используемые условные знаки и обозначения:

- - граница публичного сервитута
- - граница кадастрового деления
- - граница населенного пункта, муниципального образования
- - граница земельного участка, имеющегося в ЕГРН
- - граница ОКС, имеющаяся в ЕГРН
- - граница охранной зоны, имеющейся в ЕГРН
- 29:04:010101:34
:34 - кадастровый номер земельного участка, имеющегося в ЕГРН
- 29:04:010101 - номер кадастрового квартала
- 1 ● - обозначение характерных точек границ

Схема расположения границ публичного сервитута объекта

Лист № 12

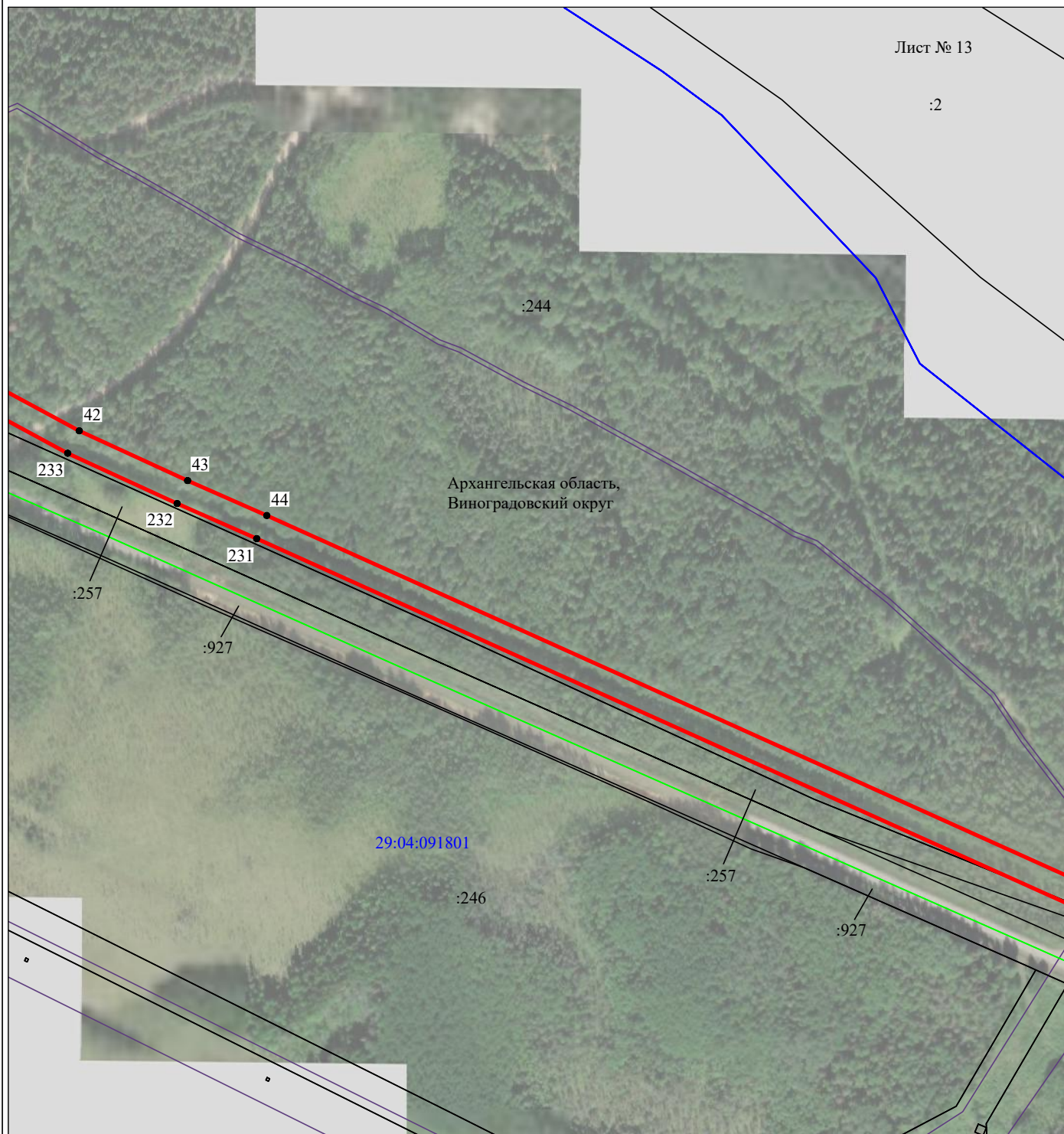


Масштаб 1:5000

Используемые условные знаки и обозначения:

- - граница публичного сервитута
- - граница кадастрового деления
- - граница населенного пункта, муниципального образования
- - граница земельного участка, имеющегося в ЕГРН
- - граница ОКС, имеющаяся в ЕГРН
- - граница охранной зоны, имеющейся в ЕГРН
- 29:04:010101:34
:34 - кадастровый номер земельного участка, имеющегося в ЕГРН
- 29:04:010101 - номер кадастрового квартала
- 1 ● - обозначение характерных точек границ

Схема расположения границ публичного сервитута объекта



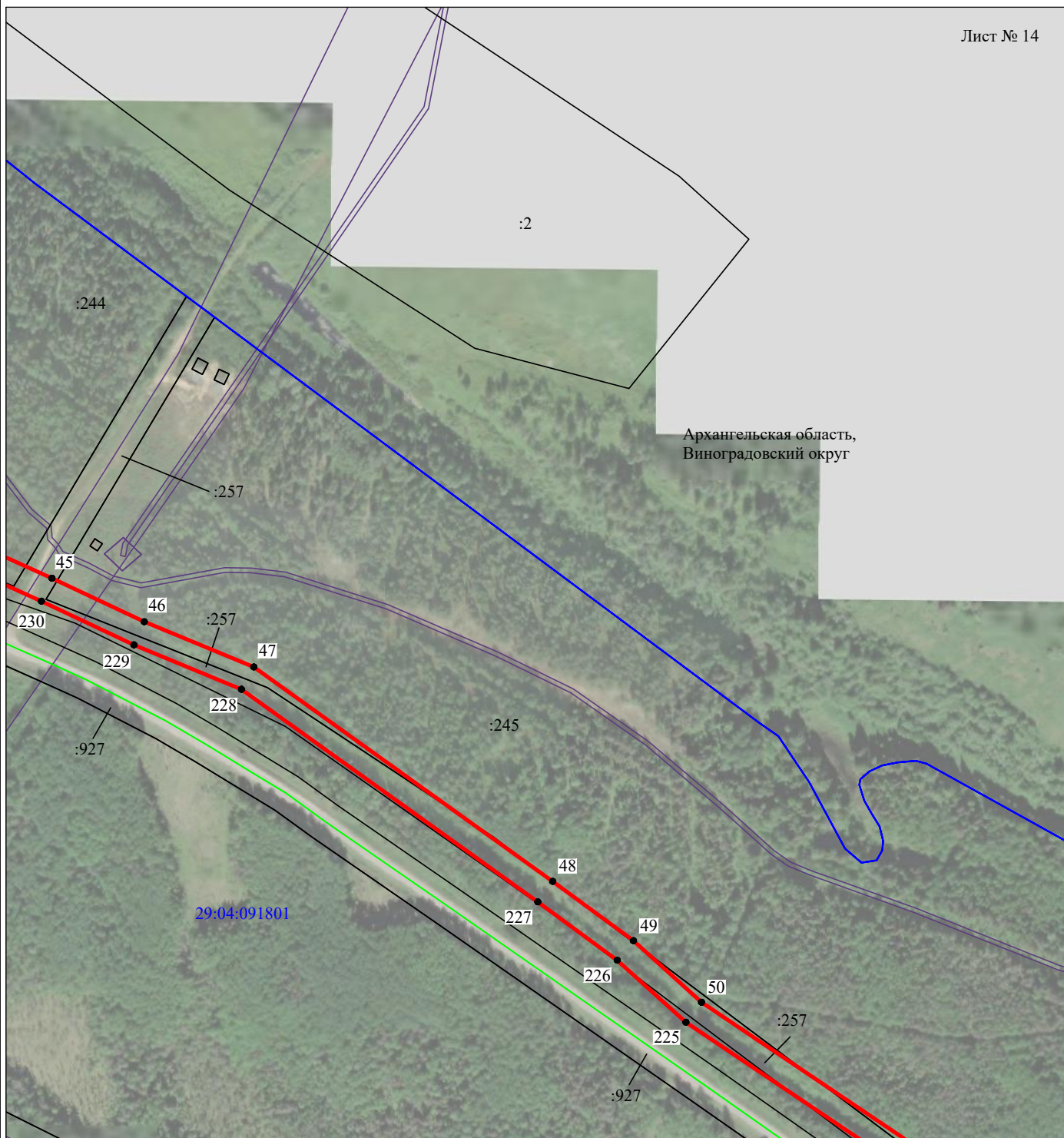
Масштаб 1:5000

Используемые условные знаки и обозначения:

- - граница публичного сервитута
- - граница кадастрового деления
- - граница населенного пункта, муниципального образования
- - граница земельного участка, имеющегося в ЕГРН
- - граница ОКС, имеющаяся в ЕГРН
- - граница охранной зоны, имеющейся в ЕГРН
- 29:04:010101:34
:34 - кадастровый номер земельного участка, имеющегося в ЕГРН
- 29:04:010101 - номер кадастрового квартала
- 1 ● - обозначение характерных точек границ

Схема расположения границ публичного сервитута объекта

Лист № 14



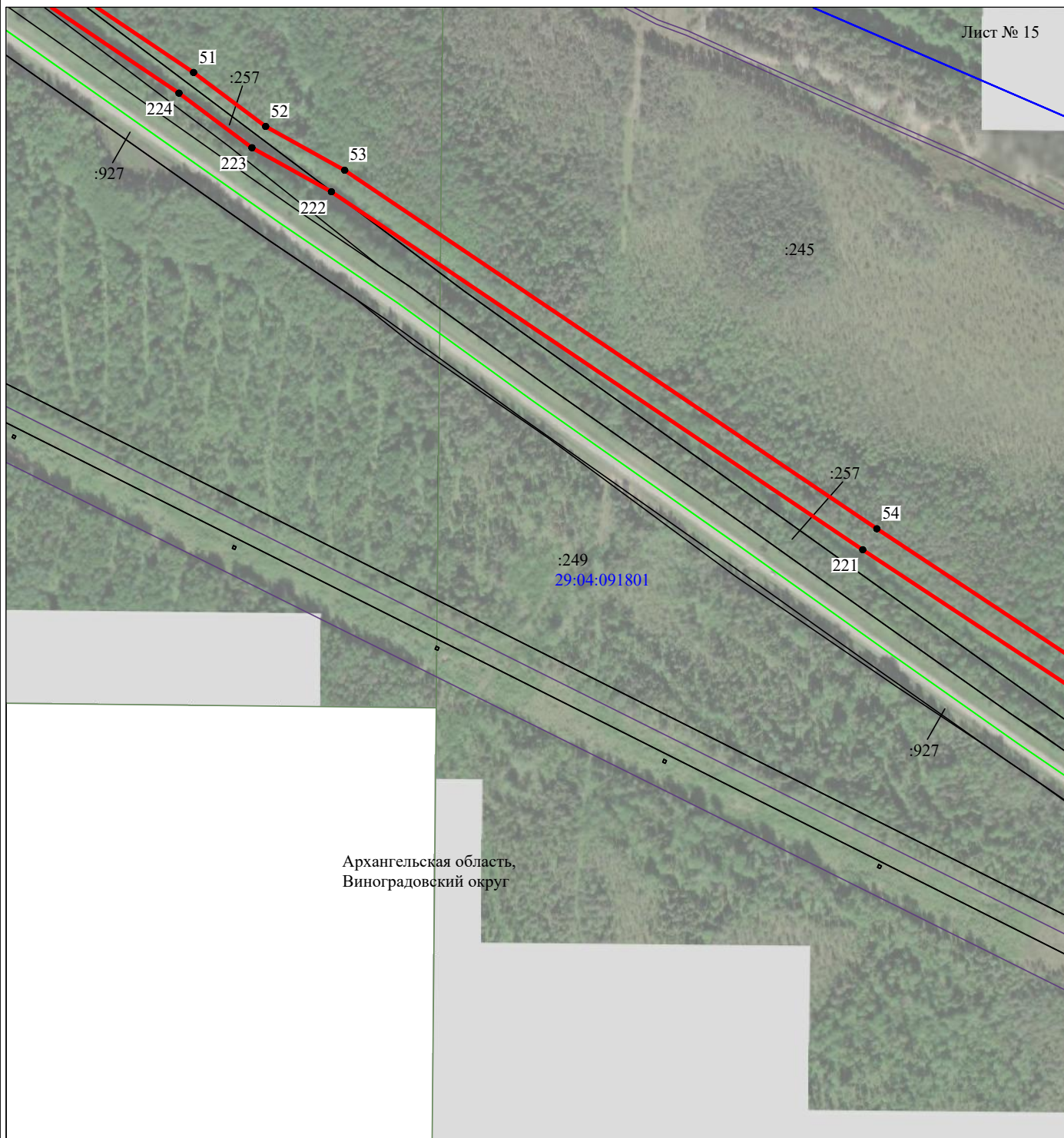
Масштаб 1:5000

Используемые условные знаки и обозначения:

- - граница публичного сервитута
- - граница кадастрового деления
- - граница населенного пункта, муниципального образования
- - граница земельного участка, имеющегося в ЕГРН
- - граница ОКС, имеющаяся в ЕГРН
- - граница охранной зоны, имеющейся в ЕГРН
- 29:04:010101:34
:34 - кадастровый номер земельного участка, имеющегося в ЕГРН
- 29:04:010101 - номер кадастрового квартала
- 1 ● - обозначение характерных точек границ

Схема расположения границ публичного сервитута объекта

Лист № 15



Архангельская область,
Виноградовский округ

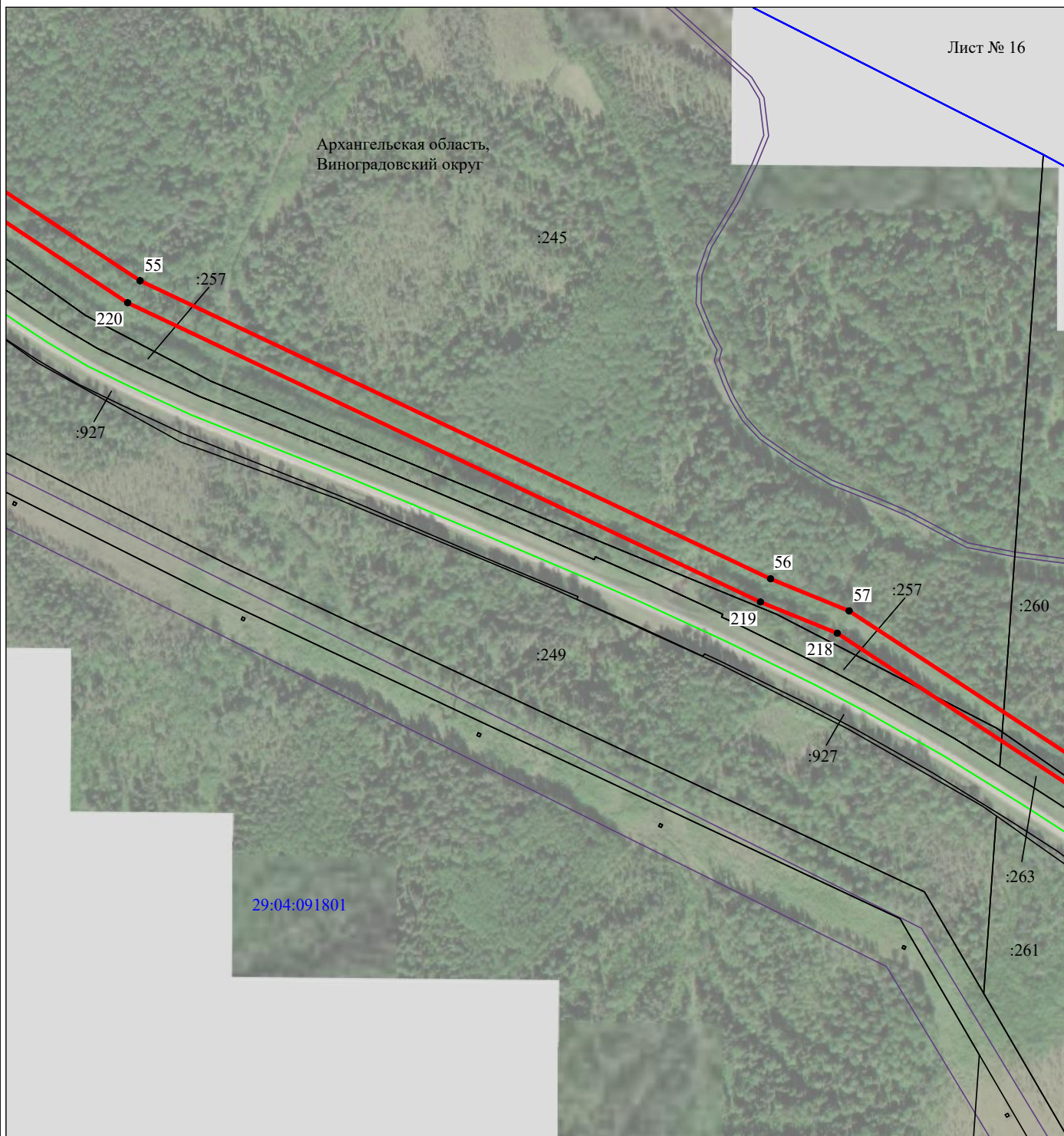
Масштаб 1:5000

Используемые условные знаки и обозначения:

- - граница публичного сервитута
- - граница кадастрового деления
- - граница населенного пункта, муниципального образования
- - граница земельного участка, имеющегося в ЕГРН
- - граница ОКС, имеющаяся в ЕГРН
- - граница охранной зоны, имеющейся в ЕГРН
- 29:04:010101:34
:34 - кадастровый номер земельного участка, имеющегося в ЕГРН
- 29:04:010101 - номер кадастрового квартала
- 1 ● - обозначение характерных точек границ

Схема расположения границ публичного сервитута объекта

Лист № 16



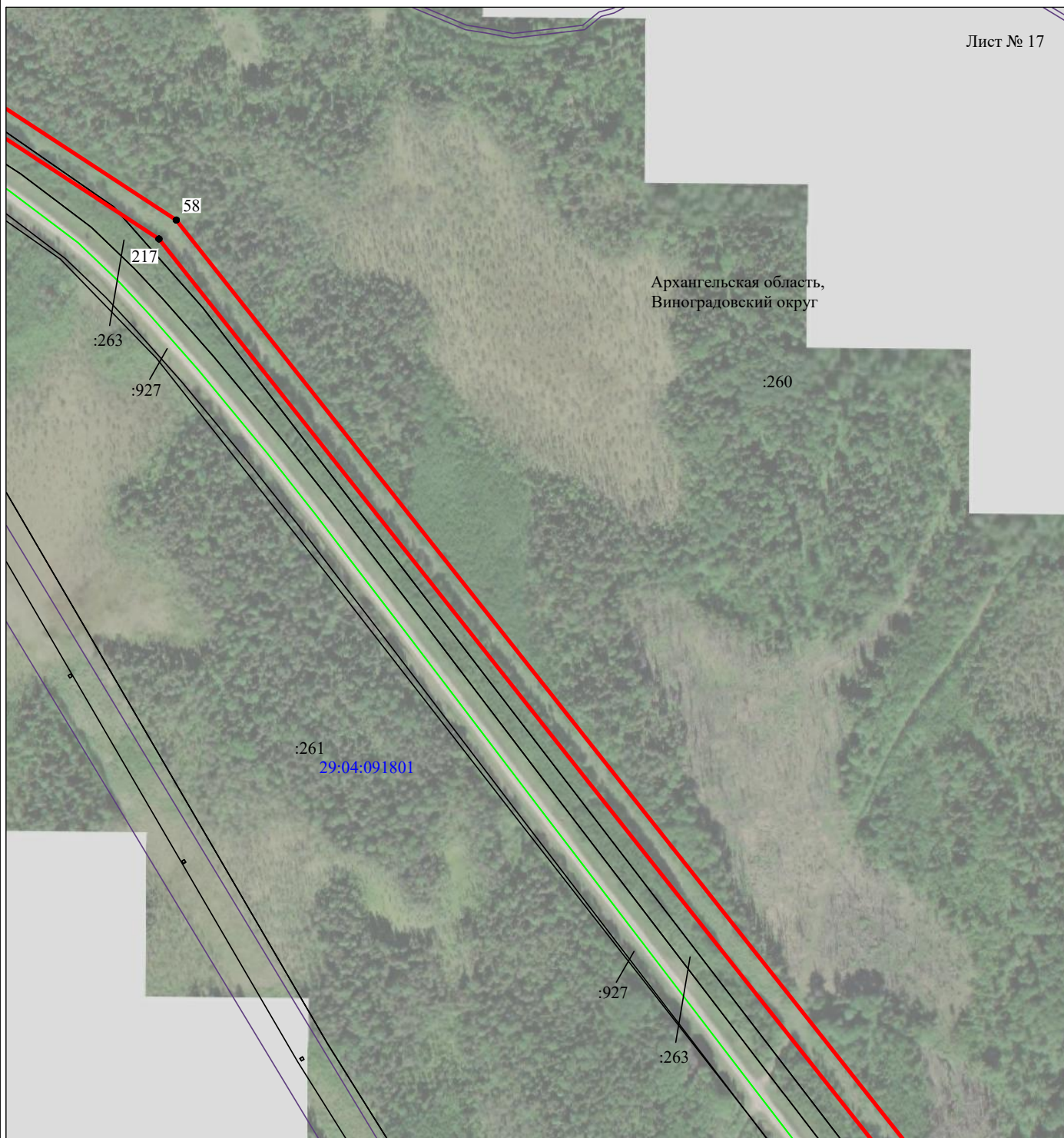
Масштаб 1:5000

Используемые условные знаки и обозначения:

- - граница публичного сервитута
- - граница кадастрового деления
- - граница населенного пункта, муниципального образования
- - граница земельного участка, имеющегося в ЕГРН
- - граница ОКС, имеющаяся в ЕГРН
- - граница охранной зоны, имеющейся в ЕГРН
- 29:04:010101:34
:34 - кадастровый номер земельного участка, имеющегося в ЕГРН
- 29:04:010101 - номер кадастрового квартала
- 1 ● - обозначение характерных точек границ

Схема расположения границ публичного сервитута объекта

Лист № 17



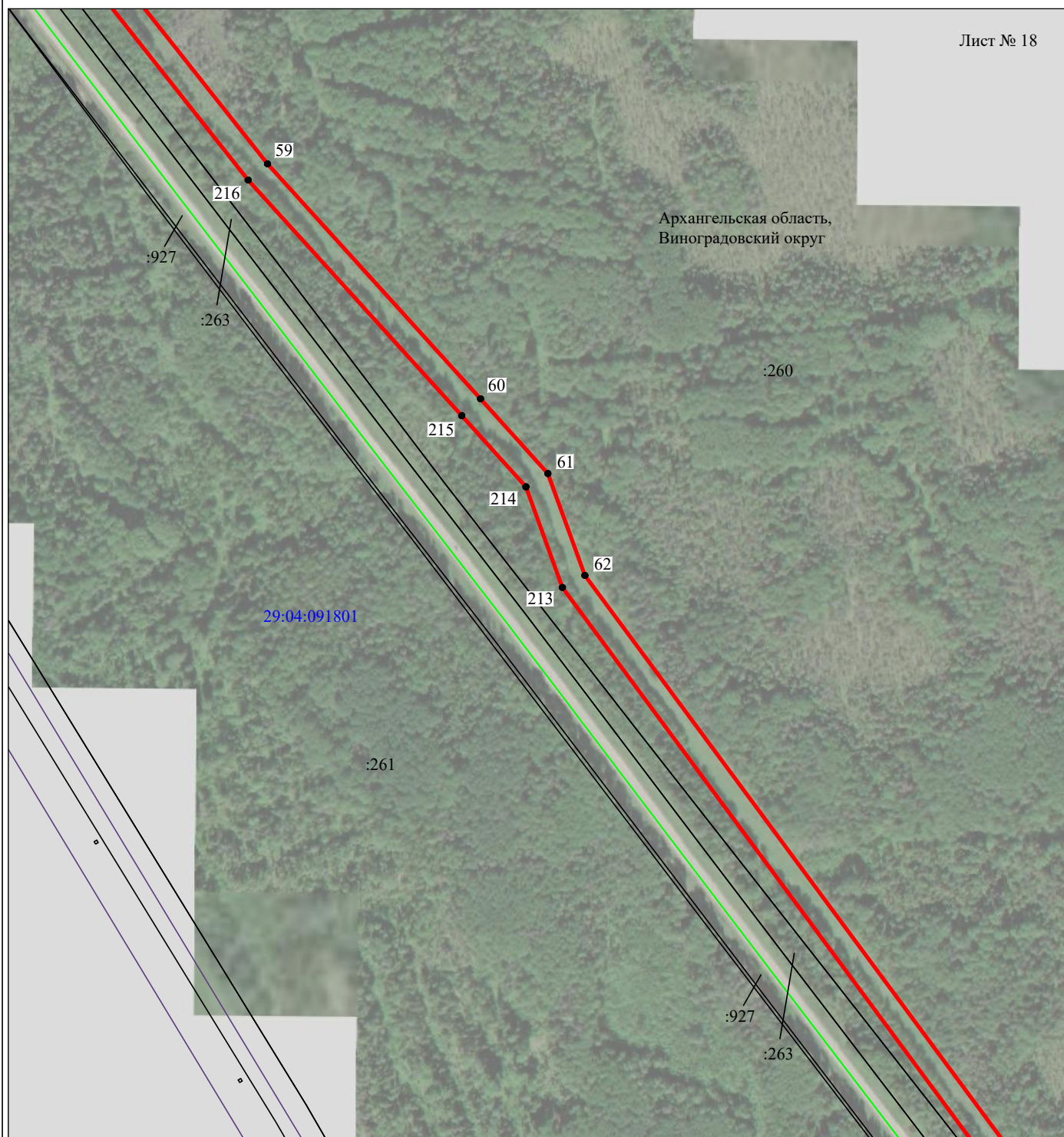
Масштаб 1:5000

Используемые условные знаки и обозначения:

- - граница публичного сервитута
- - граница кадастрового деления
- - граница населенного пункта, муниципального образования
- - граница земельного участка, имеющегося в ЕГРН
- - граница ОКС, имеющаяся в ЕГРН
- - граница охранной зоны, имеющейся в ЕГРН
- 29:04:010101:34 - кадастровый номер земельного участка, имеющегося в ЕГРН
- 29:04:010101 - номер кадастрового квартала
- 1 ● - обозначение характерных точек границ

Схема расположения границ публичного сервитута объекта

Лист № 18



Масштаб 1:5000

Используемые условные знаки и обозначения:

- - граница публичного сервитута
- - граница кадастрового деления
- - граница населенного пункта, муниципального образования
- - граница земельного участка, имеющегося в ЕГРН
- - граница ОКС, имеющаяся в ЕГРН
- - граница охранной зоны, имеющейся в ЕГРН
- 29:04:010101:34
:34 - кадастровый номер земельного участка, имеющегося в ЕГРН
- 29:04:010101 - номер кадастрового квартала
- 1 ● - обозначение характерных точек границ

Схема расположения границ публичного сервитута объекта

Лист № 19

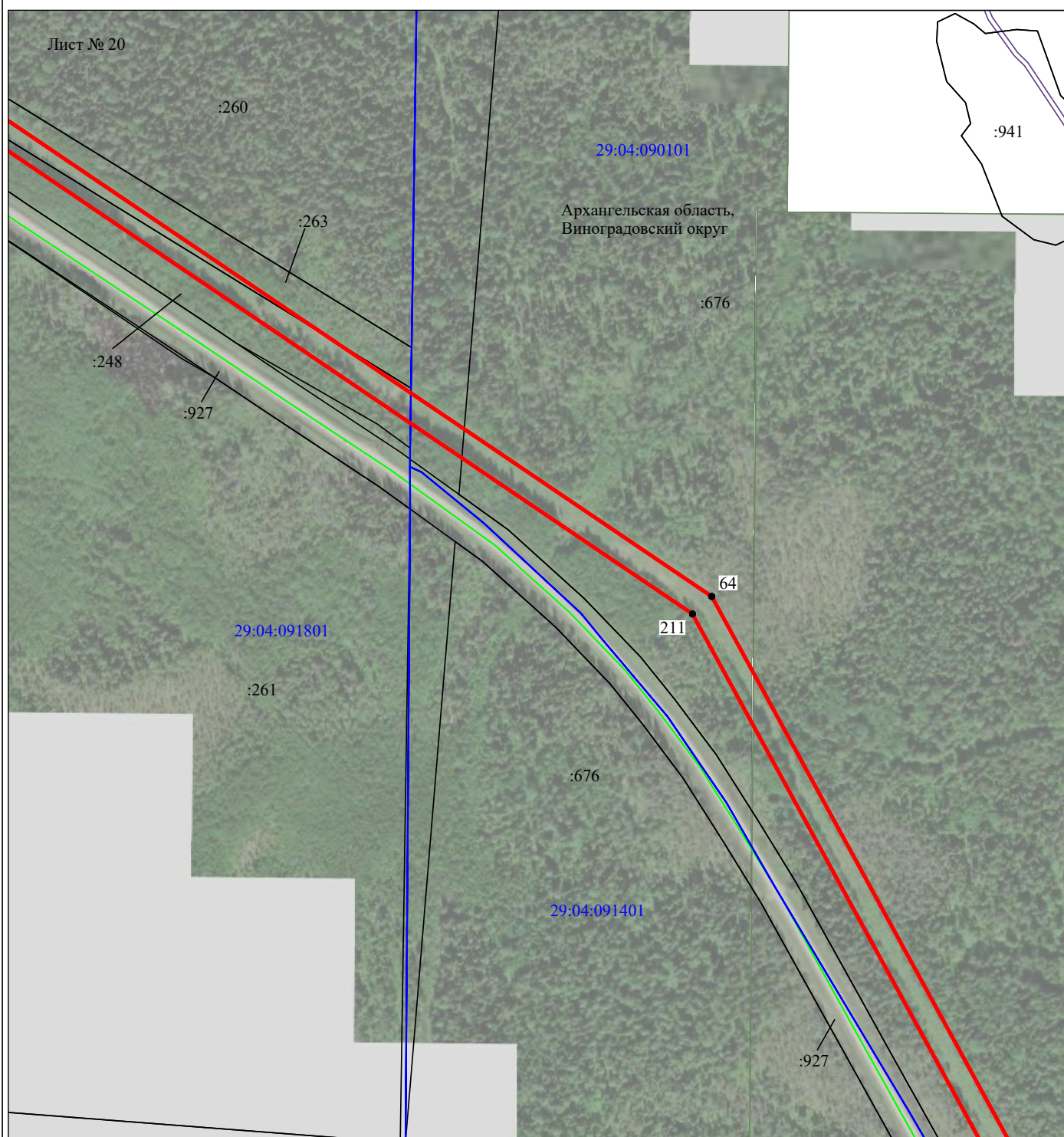


Масштаб 1:5000

Используемые условные знаки и обозначения:

- - граница публичного сервитута
- - граница кадастрового деления
- - граница населенного пункта, муниципального образования
- - граница земельного участка, имеющегося в ЕГРН
- - граница ОКС, имеющаяся в ЕГРН
- - граница охранной зоны, имеющейся в ЕГРН
- 29:04:010101:34
:34 - кадастровый номер земельного участка, имеющегося в ЕГРН
- 29:04:010101 - номер кадастрового квартала
- 1 ● - обозначение характерных точек границ

Схема расположения границ публичного сервитута объекта



Используемые условные знаки и обозначения:

- - граница публичного сервитута
- - граница кадастрового деления
- - граница населенного пункта, муниципального образования
- - граница земельного участка, имеющегося в ЕГРН
- - граница ОКС, имеющаяся в ЕГРН
- - граница охранной зоны, имеющейся в ЕГРН
- 29:04:010101:34
:34 - кадастровый номер земельного участка, имеющегося в ЕГРН
- 29:04:010101 - номер кадастрового квартала
- 1 ● - обозначение характерных точек границ

Схема расположения границ публичного сервитута объекта

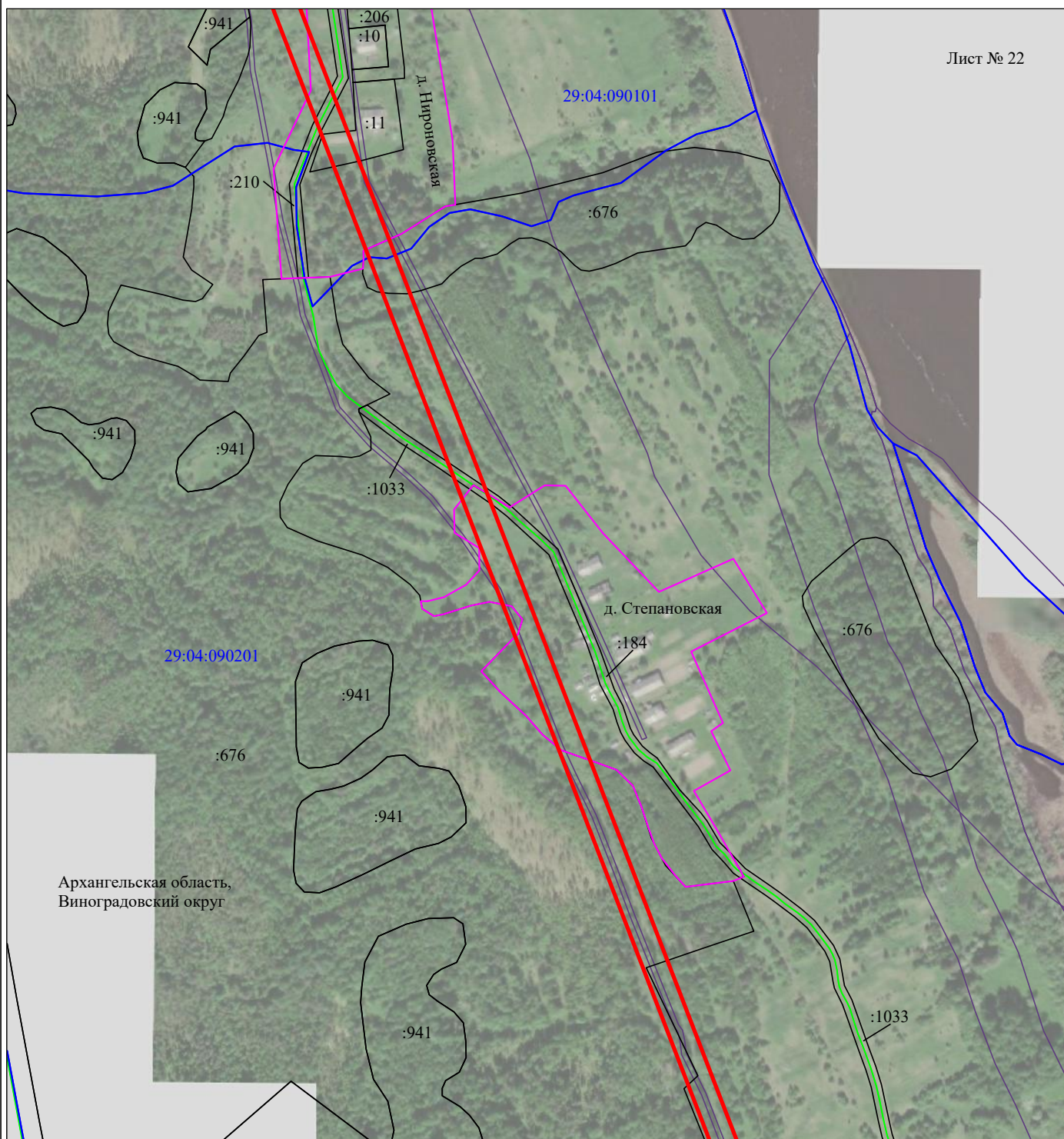


Используемые условные знаки и обозначения:

- - граница публичного сервитута
- - граница кадастрового деления
- - граница населенного пункта, муниципального образования
- - граница земельного участка, имеющегося в ЕГРН
- - граница ОКС, имеющаяся в ЕГРН
- - граница охранной зоны, имеющейся в ЕГРН
- 29:04:010101:34
:34 - кадастровый номер земельного участка, имеющегося в ЕГРН
- 29:04:010101 - номер кадастрового квартала
- 1 ● - обозначение характерных точек границ

Схема расположения границ публичного сервитута объекта

Лист № 22

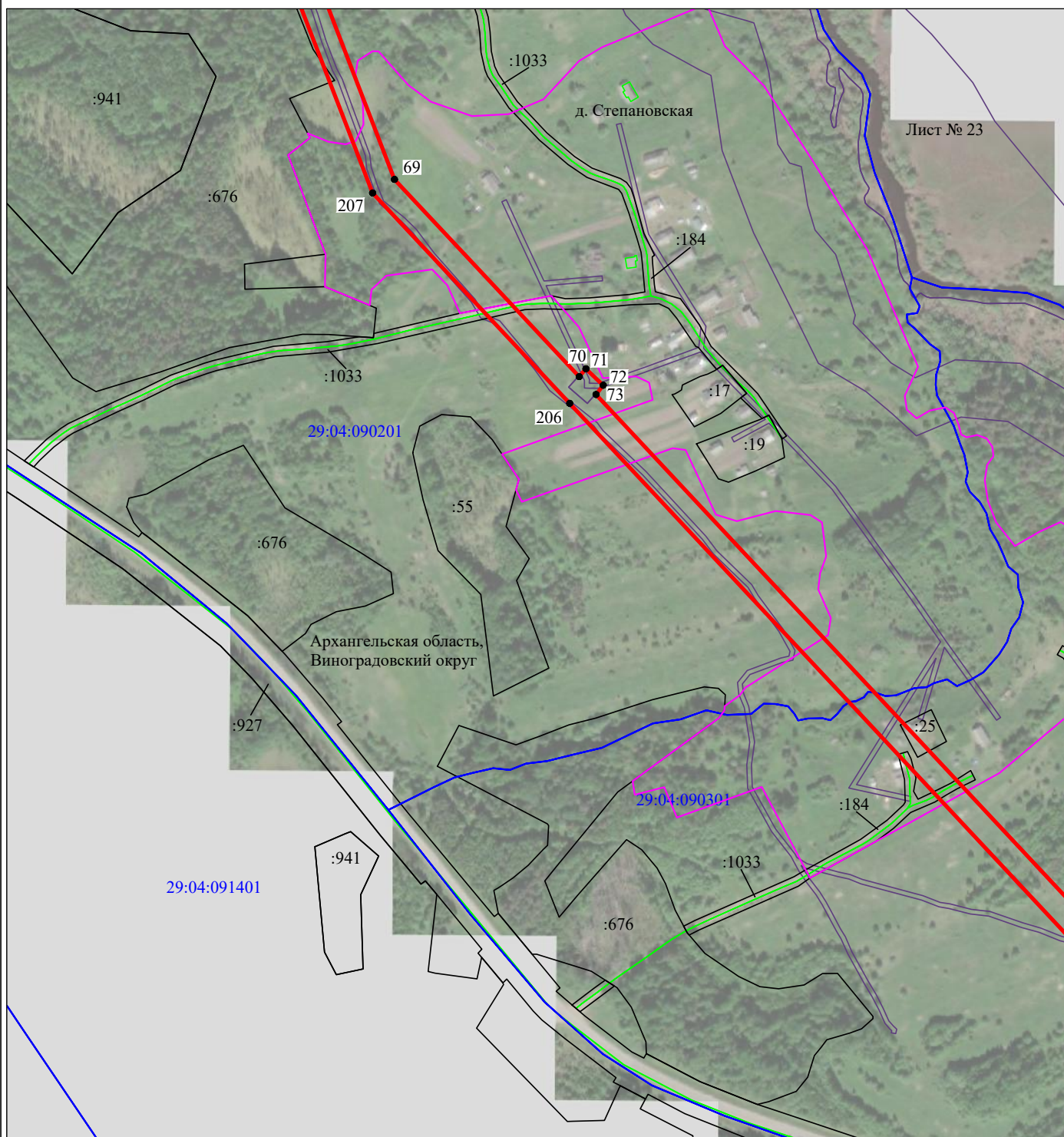


Масштаб 1:5000

Используемые условные знаки и обозначения:

- - граница публичного сервитута
- - граница кадастрового деления
- - граница населенного пункта, муниципального образования
- - граница земельного участка, имеющегося в ЕГРН
- - граница ОКС, имеющаяся в ЕГРН
- - граница охранной зоны, имеющейся в ЕГРН
- 29:04:010101:34
:34 - кадастровый номер земельного участка, имеющегося в ЕГРН
- 29:04:010101 - номер кадастрового квартала
- 1 ● - обозначение характерных точек границ

Схема расположения границ публичного сервитута объекта



Масштаб 1:5000

Используемые условные знаки и обозначения:

- - граница публичного сервитута
- - граница кадастрового деления
- - граница населенного пункта, муниципального образования
- - граница земельного участка, имеющегося в ЕГРН
- - граница ОКС, имеющаяся в ЕГРН
- - граница охранной зоны, имеющейся в ЕГРН
- 29:04:010101:34
:34 - кадастровый номер земельного участка, имеющегося в ЕГРН
- 29:04:010101 - номер кадастрового квартала
- 1 ● - обозначение характерных точек границ

Схема расположения границ публичного сервитута объекта



Масштаб 1:5000

Используемые условные знаки и обозначения:

- - граница публичного сервитута
- - граница кадастрового деления
- - граница населенного пункта, муниципального образования
- - граница земельного участка, имеющегося в ЕГРН
- - граница ОКС, имеющаяся в ЕГРН
- - граница охранной зоны, имеющейся в ЕГРН
- 29:04:010101:34
:34 - кадастровый номер земельного участка, имеющегося в ЕГРН
- 29:04:010101 - номер кадастрового квартала
- 1 ● - обозначение характерных точек границ

Схема расположения границ публичного сервитута объекта

Лист № 25



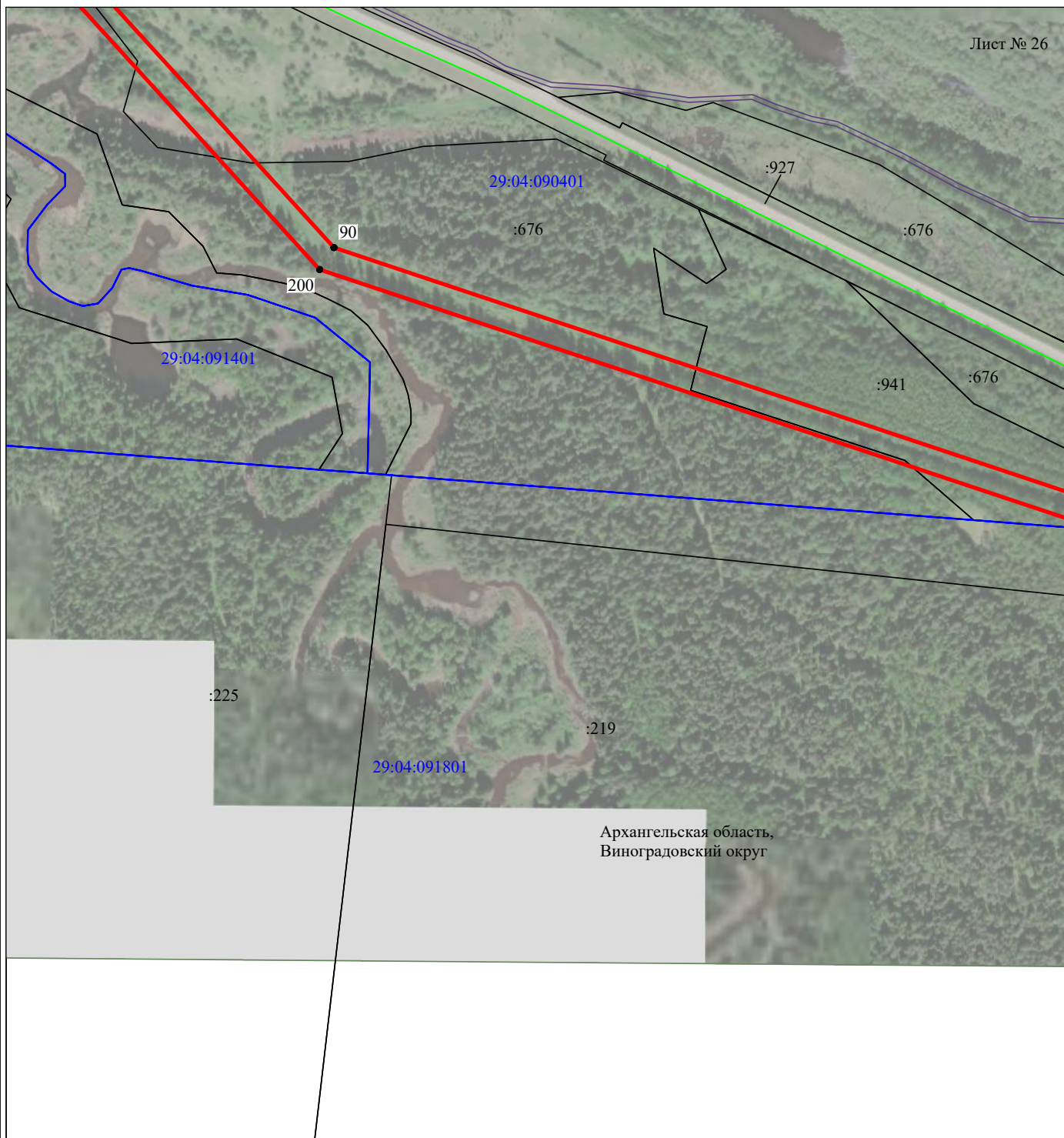
Масштаб 1:5000

Используемые условные знаки и обозначения:

- - граница публичного сервитута
- - граница кадастрового деления
- - граница населенного пункта, муниципального образования
- - граница земельного участка, имеющегося в ЕГРН
- - граница ОКС, имеющаяся в ЕГРН
- - граница охранной зоны, имеющейся в ЕГРН
- 29:04:010101:34
:34 - кадастровый номер земельного участка, имеющегося в ЕГРН
- 29:04:010101 - номер кадастрового квартала
- 1 ● - обозначение характерных точек границ

Схема расположения границ публичного сервитута объекта

Лист № 26



Масштаб 1:5000

Используемые условные знаки и обозначения:

- - граница публичного сервитута
- - граница кадастрового деления
- - граница населенного пункта, муниципального образования
- - граница земельного участка, имеющегося в ЕГРН
- - граница ОКС, имеющаяся в ЕГРН
- - граница охранной зоны, имеющейся в ЕГРН
- 29:04:010101:34 - кадастровый номер земельного участка, имеющегося в ЕГРН
- 29:04:010101 - номер кадастрового квартала
- 1 ● - обозначение характерных точек границ

Схема расположения границ публичного сервитута объекта

Лист № 27



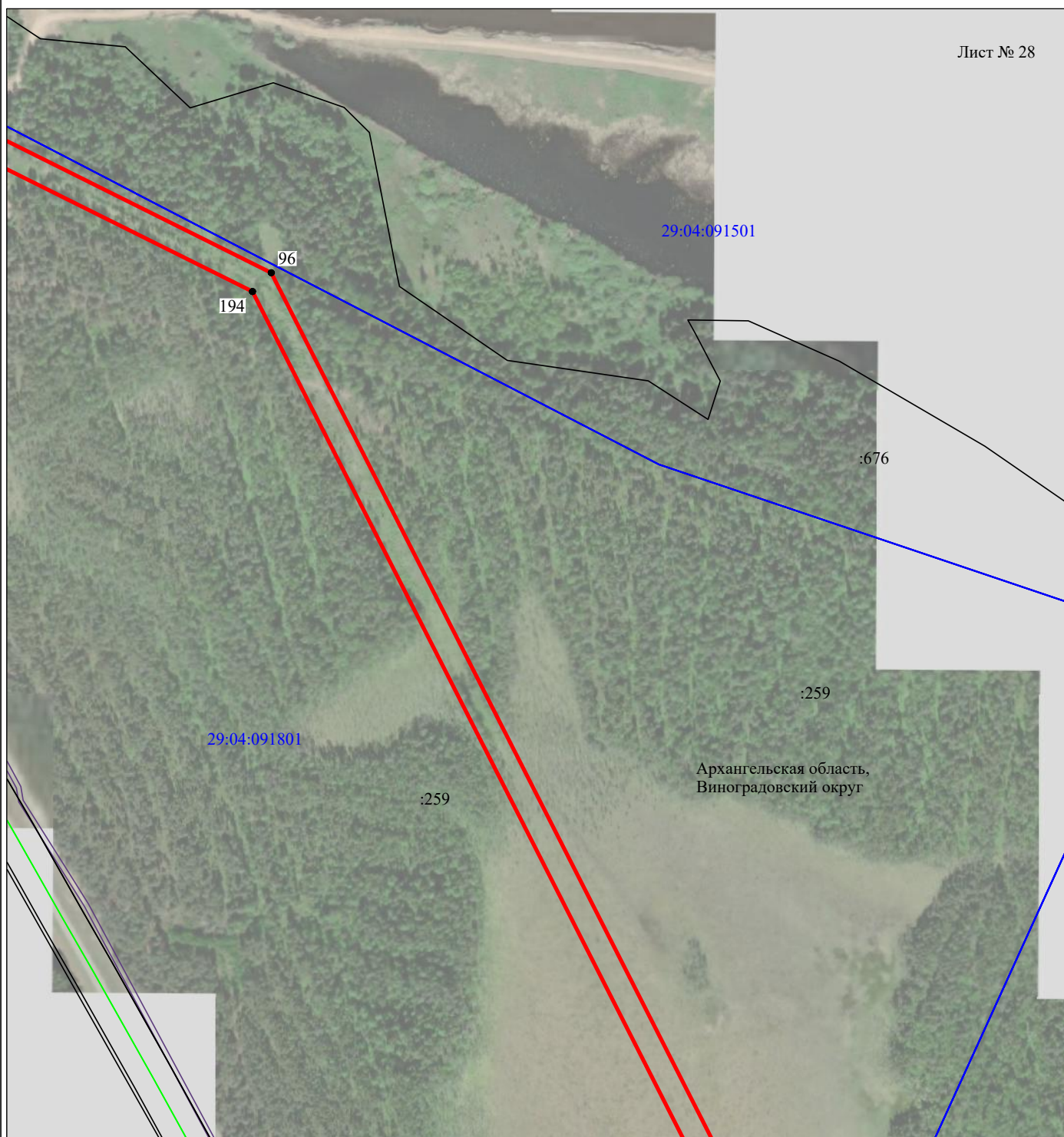
Масштаб 1:5000

Используемые условные знаки и обозначения:

- - граница публичного сервитута
- - граница кадастрового деления
- - граница населенного пункта, муниципального образования
- - граница земельного участка, имеющегося в ЕГРН
- - граница ОКС, имеющаяся в ЕГРН
- - граница охранной зоны, имеющейся в ЕГРН
- 29:04:010101:34
:34 - кадастровый номер земельного участка, имеющегося в ЕГРН
- 29:04:010101 - номер кадастрового квартала
- 1 ● - обозначение характерных точек границ

Схема расположения границ публичного сервитута объекта

Лист № 28



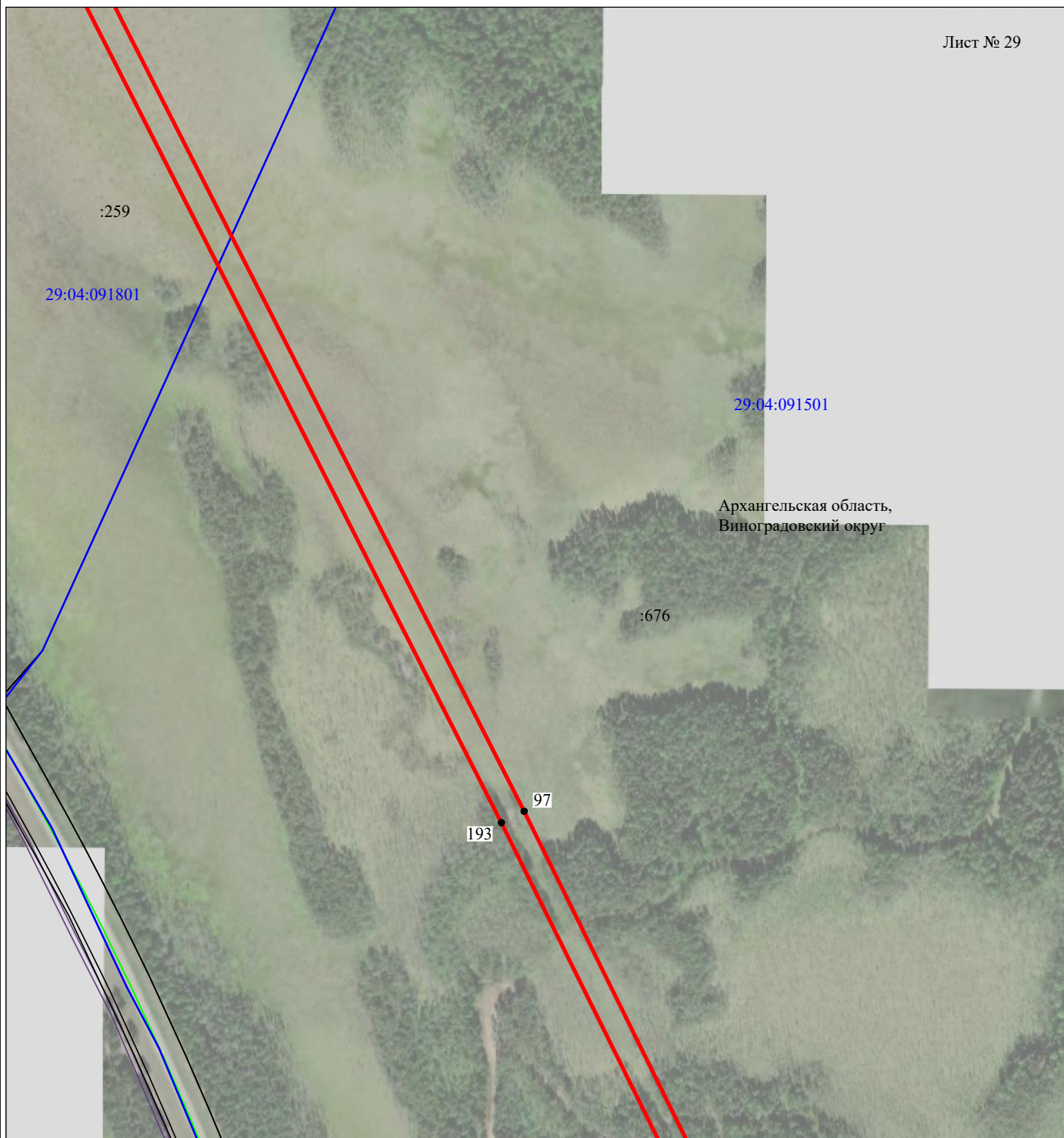
Масштаб 1:5000

Используемые условные знаки и обозначения:

- - граница публичного сервитута
- - граница кадастрового деления
- - граница населенного пункта, муниципального образования
- - граница земельного участка, имеющегося в ЕГРН
- - граница ОКС, имеющаяся в ЕГРН
- - граница охранной зоны, имеющейся в ЕГРН
- 29:04:010101:34
:34 - кадастровый номер земельного участка, имеющегося в ЕГРН
- 29:04:010101 - номер кадастрового квартала
- 1 ● - обозначение характерных точек границ

Схема расположения границ публичного сервитута объекта

Лист № 29

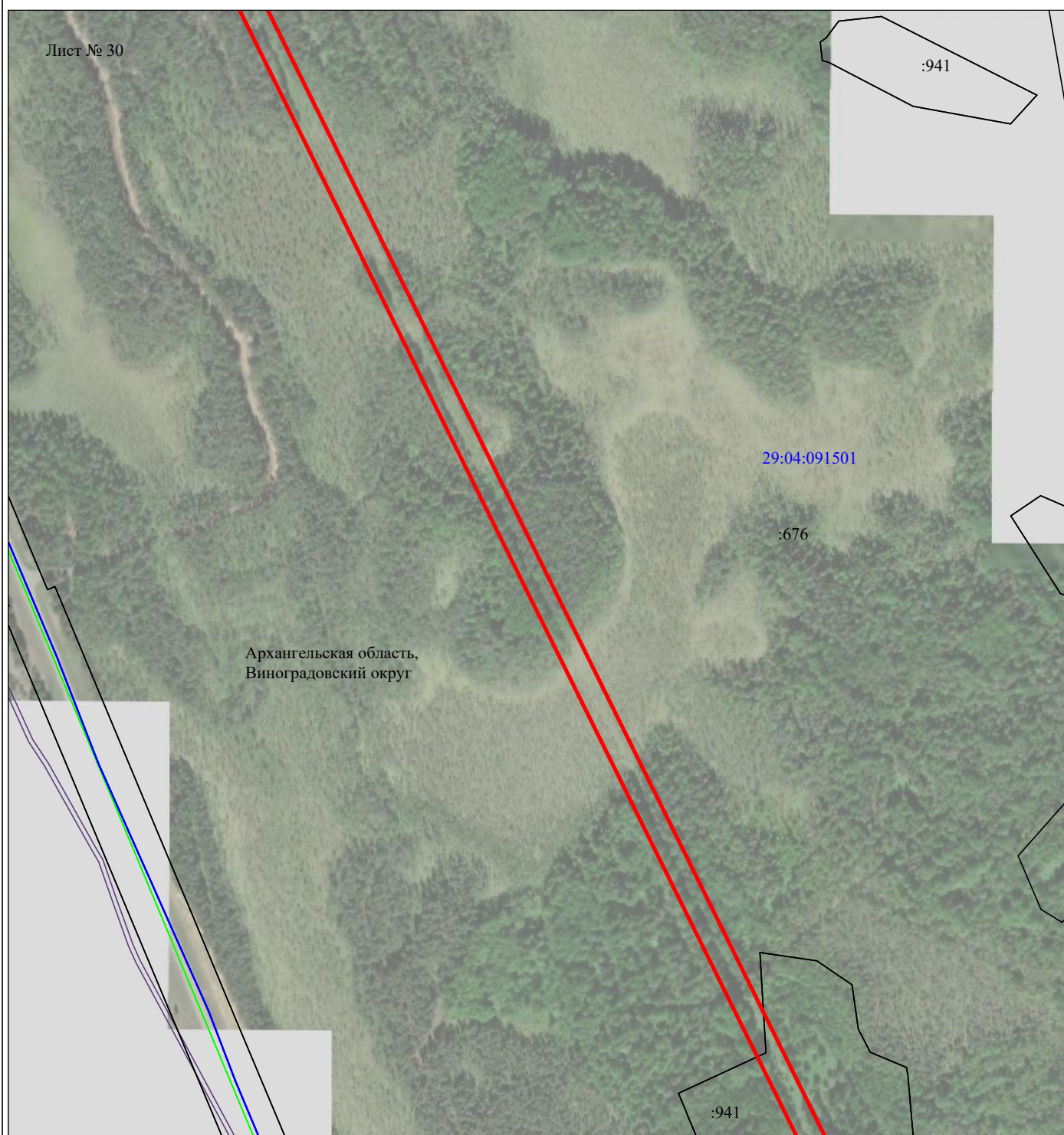


Масштаб 1:5000

Используемые условные знаки и обозначения:

- - граница публичного сервитута
- - граница кадастрового деления
- - граница населенного пункта, муниципального образования
- - граница земельного участка, имеющегося в ЕГРН
- - граница ОКС, имеющаяся в ЕГРН
- - граница охранной зоны, имеющейся в ЕГРН
- 29:04:010101:34 - кадастровый номер земельного участка, имеющегося в ЕГРН
- 29:04:010101 - номер кадастрового квартала
- 1 ● - обозначение характерных точек границ

Схема расположения границ публичного сервитута объекта



Масштаб 1:5000

Используемые условные знаки и обозначения:

- - граница публичного сервитута
- - граница кадастрового деления
- - граница населенного пункта, муниципального образования
- - граница земельного участка, имеющегося в ЕГРН
- - граница ОКС, имеющаяся в ЕГРН
- - граница охранной зоны, имеющейся в ЕГРН
- 29:04:010101:34 - кадастровый номер земельного участка, имеющегося в ЕГРН
- 29:04:010101 - номер кадастрового квартала
- 1 ● - обозначение характерных точек границ

Схема расположения границ публичного сервитута объекта

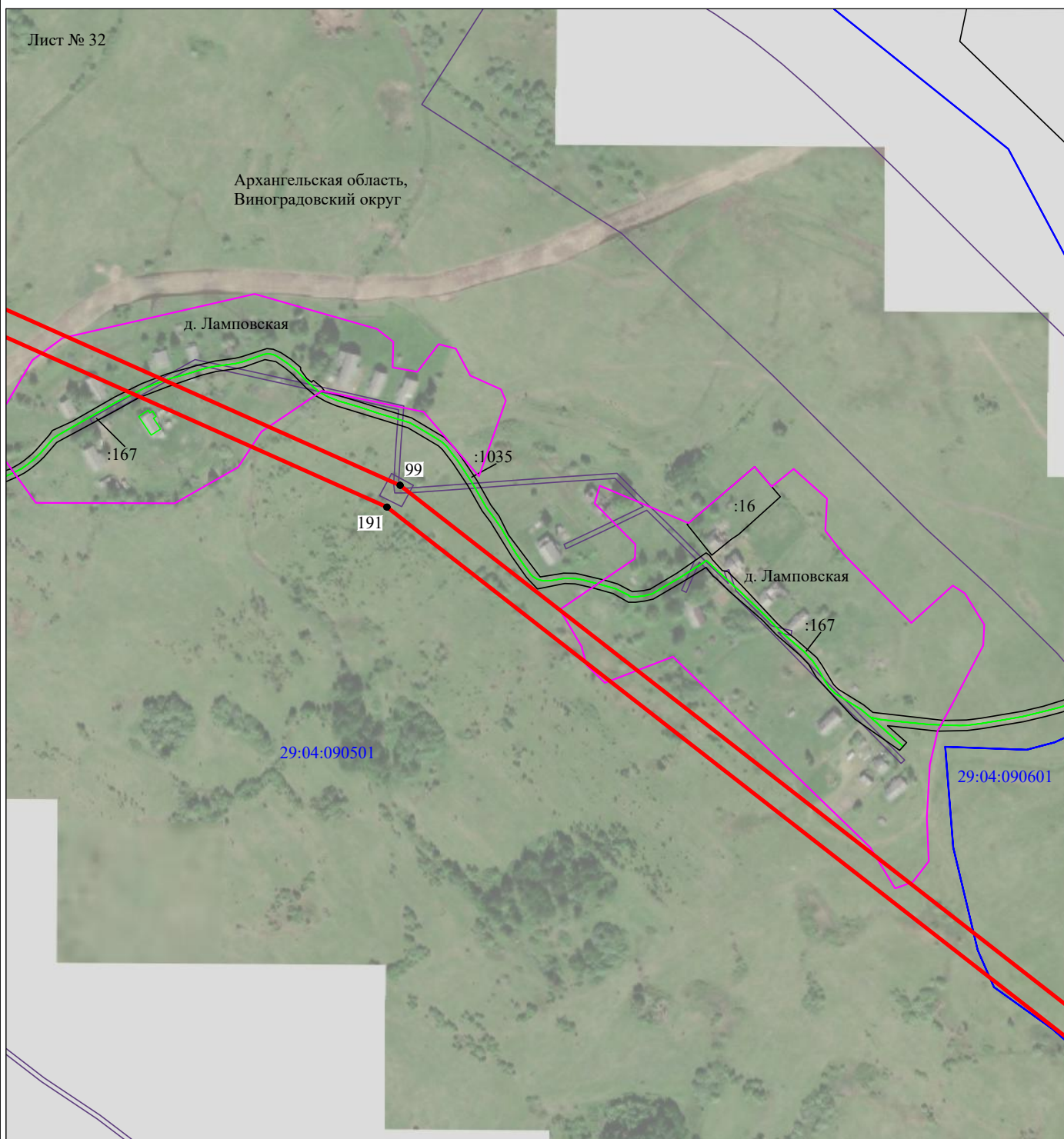


Масштаб 1:5000

Используемые условные знаки и обозначения:

- - граница публичного сервитута
- - граница кадастрового деления
- - граница населенного пункта, муниципального образования
- - граница земельного участка, имеющегося в ЕГРН
- - граница ОКС, имеющаяся в ЕГРН
- - граница охранной зоны, имеющейся в ЕГРН
- 29:04:010101:34
:34 - кадастровый номер земельного участка, имеющегося в ЕГРН
- 29:04:010101 - номер кадастрового квартала
- 1 ● - обозначение характерных точек границ

Схема расположения границ публичного сервитута объекта



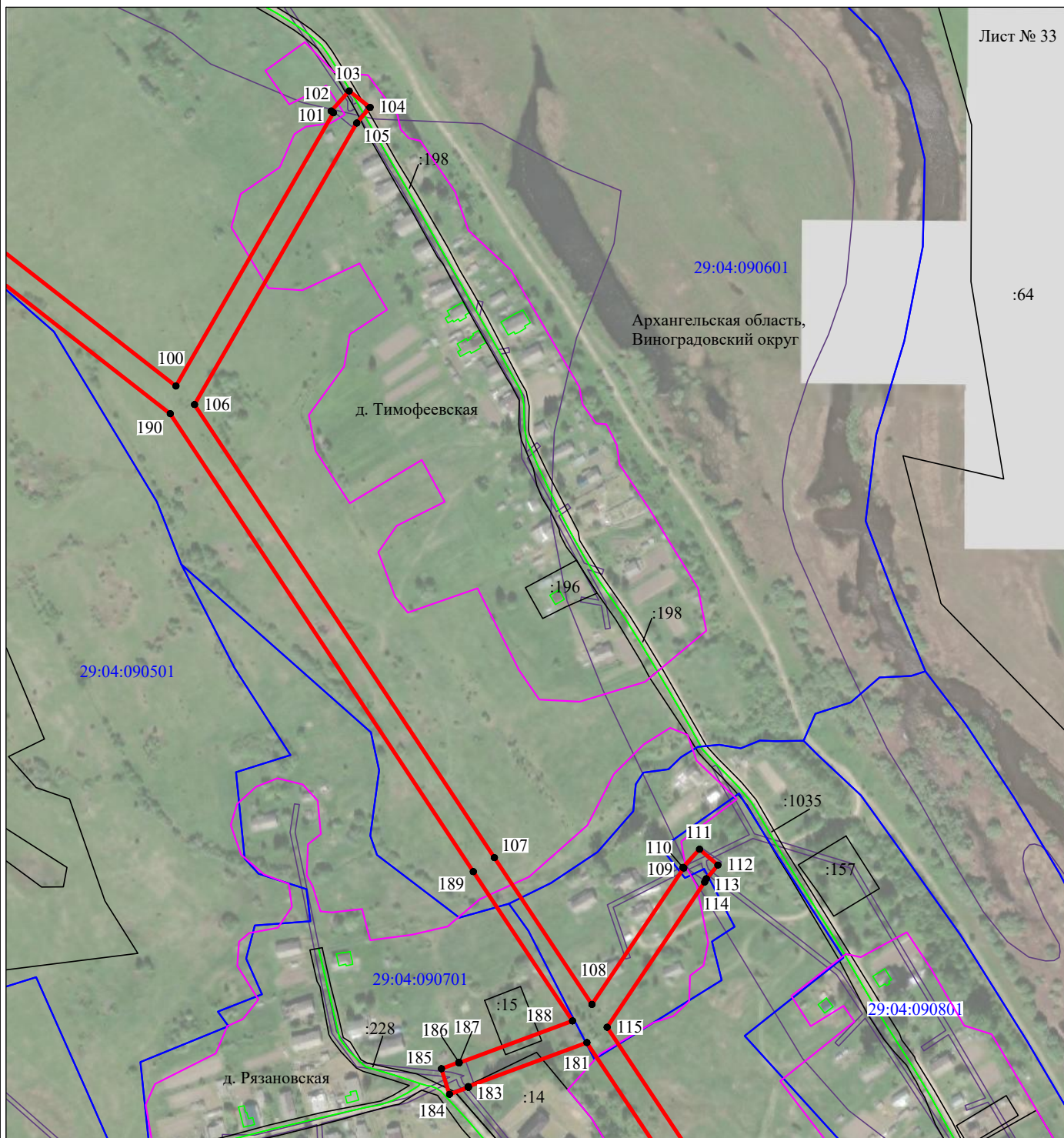
Масштаб 1:5000

Используемые условные знаки и обозначения:

- - граница публичного сервитута
- - граница кадастрового деления
- - граница населенного пункта, муниципального образования
- - граница земельного участка, имеющегося в ЕГРН
- - граница ОКС, имеющаяся в ЕГРН
- - граница охранной зоны, имеющейся в ЕГРН
- 29:04:010101:34 - кадастровый номер земельного участка, имеющегося в ЕГРН
- 29:04:010101 - номер кадастрового квартала
- 1 ● - обозначение характерных точек границ

Схема расположения границ публичного сервитута объекта

Лист № 33



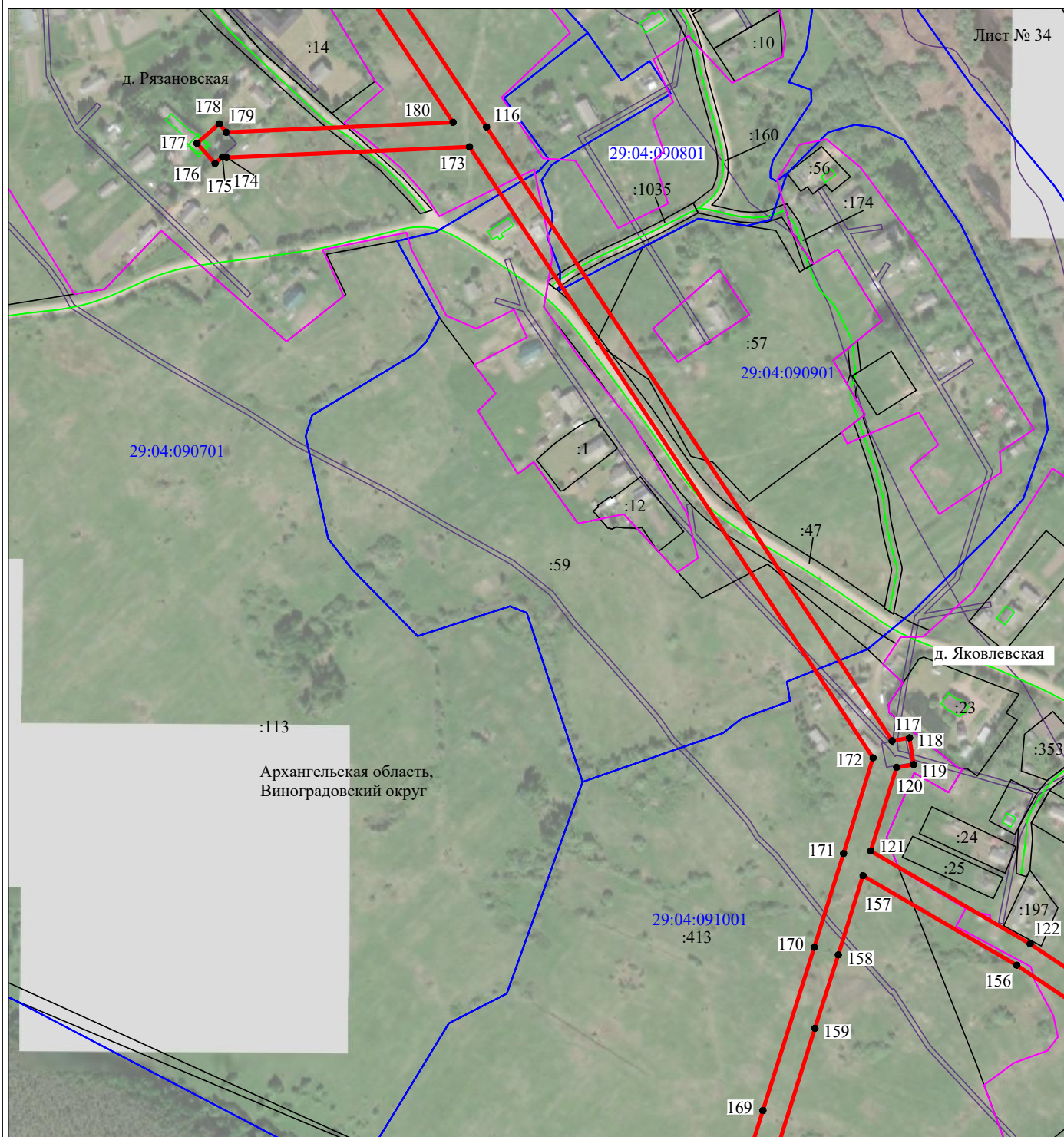
:64

Масштаб 1:5000

Используемые условные знаки и обозначения:

- - граница публичного сервитута
- - граница кадастрового деления
- - граница населенного пункта, муниципального образования
- - граница земельного участка, имеющегося в ЕГРН
- - граница ОКС, имеющаяся в ЕГРН
- - граница охранной зоны, имеющейся в ЕГРН
- 29:04:010101:34
:34 - кадастровый номер земельного участка, имеющегося в ЕГРН
- 29:04:010101 - номер кадастрового квартала
- 1 ● - обозначение характерных точек границ

Схема расположения границ публичного сервитута объекта



Масштаб 1:5000

Используемые условные знаки и обозначения:

- - граница публичного сервитута
- - граница кадастрового деления
- - граница населенного пункта, муниципального образования
- - граница земельного участка, имеющегося в ЕГРН
- - граница ОКС, имеющаяся в ЕГРН
- - граница охранной зоны, имеющейся в ЕГРН
- 29:04:010101:34
:34 - кадастровый номер земельного участка, имеющегося в ЕГРН
- 29:04:010101 - номер кадастрового квартала
- 1 ● - обозначение характерных точек границ

Схема расположения границ публичного сервитута объекта



Лист № 35
:113

Архангельская область,
Виноградовский округ

29:04:091601

:676

165

164

:224

163

166

162

:225

:253

:676

Масштаб 1:5000

Используемые условные знаки и обозначения:

- - граница публичного сервитута
- - граница кадастрового деления
- - граница населенного пункта, муниципального образования
- - граница земельного участка, имеющегося в ЕГРН
- - граница ОКС, имеющаяся в ЕГРН
- - граница охранной зоны, имеющейся в ЕГРН
- 29:04:010101:34 - кадастровый номер земельного участка, имеющегося в ЕГРН
- 29:04:010101 - номер кадастрового квартала
- 1 ● - обозначение характерных точек границ

Схема расположения границ публичного сервитута объекта



Масштаб 1:5000

Используемые условные знаки и обозначения:

- - граница публичного сервитута
- - граница кадастрового деления
- - граница населенного пункта, муниципального образования
- - граница земельного участка, имеющегося в ЕГРН
- - граница ОКС, имеющаяся в ЕГРН
- - граница охранной зоны, имеющейся в ЕГРН
- 29:04:010101:34
:34 - кадастровый номер земельного участка, имеющегося в ЕГРН
- 29:04:010101 - номер кадастрового квартала
- 1 ● - обозначение характерных точек границ

Схема расположения границ публичного сервитута объекта



Используемые условные знаки и обозначения:

- - граница публичного сервитута
- - граница кадастрового деления
- - граница населенного пункта, муниципального образования
- - граница земельного участка, имеющегося в ЕГРН
- - граница ОКС, имеющаяся в ЕГРН
- - граница охранной зоны, имеющейся в ЕГРН
- 29:04:010101:34
:34 - кадастровый номер земельного участка, имеющегося в ЕГРН
- 29:04:010101 - номер кадастрового квартала
- 1 ● - обозначение характерных точек границ