

	Ходатайство об установлении публичного сервитута	
1	Администрация Виноградовского муниципального округа Архангельской области (наименование органа, принимающего решение об установлении публичного сервитута)	
2	Сведения о лице, представившем ходатайство об установлении публичного сервитута (далее - заявитель):	
2.1	Полное наименование	Публичное акционерное общество «Россети Северо-Запад»
2.2	Сокращенное наименование	ПАО «Россети Северо-Запад»
2.3	Организационно-правовая форма	Публичное акционерное общество
2.4	Почтовый адрес (индекс, субъект Российской Федерации, населенный пункт, улица, дом)	196247, Санкт-Петербург, площадь Конституции, д.3 лит. А, помещение 16Н
2.5	Адрес электронной почты	office@arhen.ru
2.6	ОГРН	1047855175785
2.7	ИНН	7802312751
3	Сведения о представителе заявителя:	
3.1	Фамилия	Уханов
	Имя	Юрий
	Отчество (при наличии)	Александрович
3.2	Адрес электронной почты	vzr35@yandex.ru
3.3	Телефон	8(8172) 33-20-40, 8(8172) 33-30-40
3.4	Наименование и реквизиты документа, подтверждающего полномочия представителя заявителя	Доверенность № 0126911А-7СС6-40АА-ВА6Е-552013BD8ЕВЕ от 17.12.2025 г.
4	Прошу установить публичный сервитут в отношении земель и (или) земельного участка (земельных участков) в целях (указываются цели, предусмотренные статьей 39.37 Земельного кодекса Российской Федерации или статьями 3.6, 3.9 Федерального закона от 25 октября 2001 г. N 137-ФЗ "О введении в действие Земельного кодекса Российской Федерации"): в целях эксплуатации существующего объекта электросетевого хозяйства «ВЛ-10 №2 от ПС «Герентьевская»» в соответствии со ст. 39.37 Земельного кодекса Российской Федерации, на основании п.3 ст.3.6 Федерального закона от 25 октября 2001 г. N 137-ФЗ	
5	Испрашиваемый срок публичного сервитута 49 лет	
6	Срок, в течение которого использование земельного участка (его части) и (или) расположенного на нем объекта недвижимости в соответствии с их разрешенным использованием будет в соответствии с подпунктом 4 пункта 1 статьи 39.41 Земельного кодекса Российской Федерации невозможно или существенно затруднено в связи с осуществлением деятельности, для обеспечения которой устанавливается публичный сервитут (при возникновении таких обстоятельств) не устанавливается	
7	Обоснование необходимости установления публичного сервитута Свидетельство о государственной регистрации права 29 АК № 219969, выданное 11.07.2008 г. Управлением Федеральной регистрационной службой по Архангельской области и Ненецкому автономному округу. Технический паспорт от 12.04.2002 г. (в соответствии с пп.(к) п.2 Приказа Росреестра от 19.04.2022 г. №П/0150) В соответствии с положениями п.4 ст. 3.6 Федерального закона от 25 октября 2001 г. N 137-ФЗ плата за публичный сервитут	

	не устанавливается, в том числе в случае установления публичного сервитута в отношении земельных участков, находящихся в частной собственности.		
8	<p>Сведения о правообладателе инженерного сооружения, которое переносится в связи с изъятием земельного участка для государственных или муниципальных нужд, а также о правообладателе инженерного сооружения, являющегося линейным объектом, реконструкция, капитальный ремонт которого (реконструкция, капитальный ремонт участков (частей) которого) осуществляются в связи с планируемым строительством, реконструкцией, капитальным ремонтом объектов капитального строительства, в случае, если заявитель не является правообладателем указанного инженерного сооружения (в данном случае указываются сведения в объеме, предусмотренном строкой 2 настоящей формы) (заполняется в случае, если ходатайство об установлении публичного сервитута подается с целью установления публичного сервитута в целях реконструкции инженерного сооружения, являющегося линейным объектом, реконструкции его участка (части), которое переносится в связи с изъятием такого земельного участка для государственных или муниципальных нужд, а также если ходатайство об установлении публичного сервитута подается с целью установления публичного сервитута в целях реконструкции, капитального ремонта инженерного сооружения, являющегося линейным объектом, реконструкции, капитального ремонта его участков (частей) —</p>		
9	<p>Кадастровые номера земельных участков (при их наличии), в отношении которых подано ходатайство об установлении публичного сервитута, адреса или иное описание местоположения таких земельных участков</p>	29:04:070601:93	Российская Федерация, Архангельская область, Виноградовский район, Березниковское лесничество, Виноградовское участковое лесничество (участок совхоз Березниковский), квартал 18ч
29:04:091001:443		Российская Федерация, Архангельская область, муниципальный округ Виноградовский, деревня Яковлевская, улица Строителей, земельный участок 4	
29:04:090701:15		Российская Федерация, Архангельская область, муниципальный округ Виноградовский, деревня Рязановская, земельный участок 35	
29:04:091601:224		обл. Архангельская, р-н Виноградовский, с/с Заостровский, кв-л Энергетиков, дом 1	
29:04:070601:91		Местоположение установлено относительно ориентира, расположенного в границах участка. Почтовый адрес ориентира: обл. Архангельская, р-н Виноградовский, д. Шужега, дом 17.	
29:04:090301:25		Архангельская область, Виноградовский район, МО «Заостровское», д. Масловская, дом 19	
29:04:090901:59		Архангельская область, Виноградовский район, в районе д. Терентьевская	
29:04:090401:78		Российская Федерация, Архангельская область, муниципальный округ Виноградовский, деревня Коноваловская, земельный участок 21	
29:04:091001:388		Российская Федерация, Архангельская область, муниципальный округ Виноградовский, деревня Яковлевская, земельный участок 23а	
29:04:091001:209		Российская Федерация, Архангельская область, муниципальный округ Виноградовский, деревня Яковлевская,	

		земельный участок 59Б
29:04:091001:413		Российская Федерация, Архангельская область, муниципальный округ Виноградовский, деревня Яковлевская, земельный участок 78/1
29:04:091001:113		Российская Федерация, Архангельская область, муниципальный округ Виноградовский, деревня Яковлевская, улица Строителей, земельный участок 2а
29:04:090701:14		Российская Федерация, Архангельская область, муниципальный округ Виноградовский, деревня Рязановская, земельный участок 34
29:04:000000:927		Архангельская область, Виноградовский район, автомобильная дорога Усть-Вага – Ядриха
29:04:000000:676		Архангельская область, Виноградовский район, Березниковское лесничество, Виноградовское участковое лесничество (участок совхоз "Заостровский") кварталы 1ч-6ч, 7-9, 10ч
29:04:090101:11		Российская Федерация, Архангельская область, муниципальный округ Виноградовский, деревня Нироновская, земельный участок 1
29:04:000000:47		обл. Архангельская, р-н Виноградовский, подъезды, дор. подъезд к. Рязановская
29:04:000000:1033		Российская Федерация, Архангельская область, муниципальный округ Виноградовский, деревня Коноваловская, земельный участок 1А
29:04:090701:228		Российская Федерация, Архангельская область, муниципальный округ Виноградовский, деревня Рязановская, земельный участок 34А
29:04:091001:588		Российская Федерация, Архангельская область, муниципальный округ Виноградовский, деревня Яковлевская, улица Комсомольская, земельный участок 1Б
29:04:000000:1035		Российская Федерация, Архангельская область, м.о. Виноградовский, д. Яковлевская, з/у 82
29:04:090601:198		Российская Федерация, Архангельская область, муниципальный округ Виноградовский, деревня Тимофеевская, земельный участок 1А
29:04:091001:589		Российская Федерация, Архангельская область, м.о. Виноградовский, д. Яковлевская, з/у 24Б
29:04:091001:590		Российская Федерация, Архангельская область, муниципальный округ Виноградовский, деревня Яковлевская, земельный участок 2Г
29:04:091001:591		Российская Федерация, Архангельская область, муниципальный округ Виноградовский, деревня Яковлевская, улица Строителей, земельный участок 1Б
29:04:091001:45		Российская Федерация, Архангельская область, муниципальный округ Виноградовский, деревня Яковлевская, земельный участок 43

		29:04:091001:129 (29:04:091001:97)	Российская Федерация, Архангельская область, муниципальный округ Виноградовский, деревня Яковлевская, улица Строителей, земельный участок 43/2
		29:04:091001:88	Российская Федерация, Архангельская область, муниципальный округ Виноградовский, деревня Яковлевская, улица Строителей, земельный участок 10/2
		29:04:091001:90	Российская Федерация, Архангельская область, муниципальный округ Виноградовский, деревня Яковлевская, земельный участок 12/1
		29:04:090101:210	Российская Федерация, Архангельская область, муниципальный округ Виноградовский, деревня Нироновская, земельный участок 1А
		29:04:090501:167	Российская Федерация, Архангельская область, муниципальный округ Виноградовский, деревня Ламповская, земельный участок 1А
		29:04:091001:585	Российская Федерация, Архангельская область, муниципальный округ Виноградовский, деревня Яковлевская, улица Молодежная, земельный участок 1А
		29:04:090201:184	Архангельская область, м.о. Виноградовский, д Масловская, з/у 17А
		29:04:091001:119	Российская Федерация, Архангельская область, муниципальный округ Виноградовский, деревня Яковлевская, улица Строителей, земельный участок 10/5
		29:04:091001:47	Российская Федерация, Архангельская область, муниципальный округ Виноградовский, деревня Яковлевская, земельный участок 28
		29:04:091001:46	Местоположение установлено относительно ориентира, расположенного в границах участка. Почтовый адрес ориентира: обл. Архангельская, р-н Виноградовский, с/с Заостровский, д. Яковлевская, дом 26.
		29:04:091001:79	Российская Федерация, Архангельская область, муниципальный округ Виноградовский, деревня Яковлевская, земельный участок 21/1
		29:04:091001:4	Российская Федерация, Архангельская область, муниципальный округ Виноградовский, деревня Яковлевская, земельный участок 27
		29:04:091001:87	Российская Федерация, Архангельская область, муниципальный округ Виноградовский, деревня Яковлевская, улица Строителей, земельный участок 4/1
		29:04:091001:82	Российская Федерация, Архангельская область, муниципальный округ Виноградовский, деревня Яковлевская, улица Молодежная, земельный участок 3
		29:04:091001:59	Российская Федерация, Архангельская область, муниципальный округ Виноградовский, деревня Яковлевская, земельный участок 29
		29:04:091801:245	Российская Федерация, Архангельская область, Виноградовский район, Березниковское лесничество, Тулгасское

			участковое лесничество (участок Тулгасское), кварталы 34ч, 35ч
		29:04:090901:57	Российская Федерация, Архангельская область, муниципальный округ Виноградовский, деревня Жерлыгинская, земельный участок 10/1
		29:04:000000:941	Российская Федерация, Архангельская область, Виноградовский район, Березниковское лесничество, Виноградовское участковое лесничество (участок совхоз "Заостровский"), кварталы 1ч-3ч,6ч-10ч
		29:04:091001:126 (29:04:091001:41)	Российская Федерация, Архангельская область, муниципальный округ Виноградовский, деревня Яковлевская, земельный участок 56
		29:04:091001:134 (29:04:091001:117)	Российская Федерация, Архангельская область, муниципальный округ Виноградовский, деревня Яковлевская, улица Строителей, земельный участок 10/3
		29:04:091001:132 (29:04:091001:108)	Российская Федерация, Архангельская область, муниципальный округ Виноградовский, деревня Яковлевская, улица Строителей, земельный участок 21
		29:04:091001:13	Российская Федерация, Архангельская область, муниципальный округ Виноградовский, деревня Яковлевская, земельный участок 23
		29:04:091001:135 (29:04:091001:120)	Российская Федерация, Архангельская область, муниципальный округ Виноградовский, деревня Яковлевская, улица Строителей, земельный участок 10/4
		29:04:091801:244	Российская Федерация, Архангельская область, Виноградовский район, Березниковское лесничество, Тулгасское участковое лесничество (участок Тулгасское), кварталы 33ч, 34ч
		29:04:070601:103	Российская Федерация, Архангельская область, Виноградовский район, Березниковское лесничество, Виноградовское участковое лесничество (участок совхоз Березниковский), квартал 18ч
		29:04:071001:469	Российская Федерация, Архангельская область, Виноградовский район, Березниковское лесничество, Тулгасское участковое лесничество (участок Тулгасское), кварталы 18ч, 27ч, 28ч
		29:04:070901:159	Российская Федерация, Архангельская область, Виноградовский район, Березниковское лесничество, Виноградовское участковое лесничество (участок совхоз Березниковский), квартал 17ч
		29:04:070601:101	Российская Федерация, Архангельская область, Виноградовский район, Березниковское лесничество, Виноградовское участковое лесничество (участок совхоз Березниковский), квартал 18ч
		29:04:070901:167	Российская Федерация, Архангельская область, Виноградовский район, Березниковское лесничество,

			Виноградовское участковое лесничество (участок совхоз Березниковский), квартал 17ч
		29:04:070901:165	Российская Федерация, Архангельская область, Виноградовский район, Березниковское лесничество, Виноградовское участковое лесничество (участок совхоз Березниковский), квартал 17ч
		29:04:071001:448	Российская Федерация, Архангельская область, Виноградовский район, Березниковское лесничество, Тулгасское участковое лесничество (участок Тулгасское), кварталы 18ч, 27ч, 28ч
		29:04:091801:257	Российская Федерация, Архангельская область, Виноградовский район, Березниковское лесничество, Тулгасское участковое лесничество (участок Тулгасское), кварталы 33ч, 34ч, 35ч
		29:04:070601:92	Российская Федерация, Архангельская область, Виноградовский район, Березниковское лесничество, Виноградовское участковое лесничество (участок совхоз Березниковский), квартал 18ч
		29:04:070901:158	Российская Федерация, Архангельская область, Виноградовский район, Березниковское лесничество, Виноградовское участковое лесничество (участок совхоз Березниковский), квартал 15ч
		29:04:070601:102	Российская Федерация, Архангельская область, Виноградовский район, Березниковское лесничество, Виноградовское участковое лесничество (участок совхоз Березниковский), квартал 18ч
		29:04:070901:154	Российская Федерация, Архангельская область, Виноградовский район, Березниковское лесничество, Виноградовское участковое лесничество (участок совхоз Березниковский), кварталы 15ч, 17ч
		29:04:091801:242	Российская Федерация, Архангельская область, Виноградовский район, Березниковское лесничество, Тулгасское участковое лесничество (участок Тулгасское), квартал 33ч
		29:04:070901:156	Российская Федерация, Архангельская область, Виноградовский район, Березниковское лесничество, Виноградовское участковое лесничество (участок совхоз Березниковский), квартал 17ч
		29:04:070901:162	Российская Федерация, Архангельская область, Виноградовский район, Березниковское лесничество, Виноградовское участковое лесничество (участок совхоз Березниковский), квартал 15ч
		29:04:091001:412	Местоположение установлено относительно ориентира, расположенного за пределами участка. Почтовый адрес ориентира: Архангельская область,

			Виноградовский район, в районе д. Яковлевская.
		29:04:091801:259	Архангельская область, Виноградовский район, Березниковское лесничество, Тулгасское участковое лесничество (участок Тулгасское), кварталы 81ч, 82ч, 94ч
		29:04:091801:260	Архангельская область, Виноградовский район, Березниковское лесничество, Тулгасское участковое лесничество, квартал 46ч
		29:04:091801:263	Архангельская область, Виноградовский район, Березниковское лесничество, Тулгасское участковое лесничество, квартал 46ч
		29:04:091801:248	Архангельская область, Виноградовский район, Березниковское лесничество, Тулгасское участковое лесничество (участок Тулгасское), квартал 46ч
		29:04:091801:256	Российская Федерация, Архангельская область, Виноградовский район, Березниковское лесничество, Тулгасское участковое лесничество, (участок Тулгасское), квартал 33ч
		29:04:091801:243	Российская Федерация, Архангельская область, Виноградовский район, Березниковское лесничество, Тулгасское участковое лесничество (участок Тулгасское), квартал 33ч
		29:04:090601	
		29:04:090501	
		29:04:071001	
		29:04:090901	
		29:04:070601	
		29:04:090201	
		29:04:091401	
		29:04:090101	
		29:04:090801	
		29:04:090401	
		29:04:091801	
		29:04:090701	
		29:04:091501	
		29:04:070901	
		29:04:090301	
		29:04:091601	
		29:04:091001	
10	Право, на котором инженерное сооружение принадлежит заявителю (если подано ходатайство об установлении публичного сервитута для реконструкции, капитального ремонта или эксплуатации указанного инженерного сооружения, реконструкции или капитального ремонта участка (части) инженерного сооружения, являющегося линейным объектом) (предоставление правоустанавливающих документов на линейный объект не требуется в случае, если ходатайство об установлении публичного сервитута подано в соответствии со статьей 3.9 Федерального закона от 25 октября 2001 г. N 137-ФЗ "О введении в действие Земельного кодекса Российской Федерации) собственность		
11	Сведения о способах представления результатов рассмотрения		

	ходатайства:	
	в виде электронного документа, который направляется уполномоченным органом заявителю посредством <u>электронной почты</u>	Да <hr/> (да/нет)
	в виде бумажного документа, который заявитель получает непосредственно при личном обращении или <u>посредством почтового отправления</u>	Да <hr/> (да/нет)
12	Документы, прилагаемые к ходатайству: 1. Электронный документ, содержащий сведения о границах публичного сервитута, включающий графическое описание местоположения границ публичного сервитута и перечень координат характерных точек этих границ в МСК-29 2. Доверенность № 0126911А-7СС6-40АА-ВА6Е-552013BD8ЕВЕ от 17.12.2025 г. 3. Свидетельство о государственной регистрации права 29 АК № 219969, выданное 11.07.2008 г. Управлением Федеральной регистрационной службой по Архангельской области и Ненецкому автономному округу. 4. Технический паспорт от 12.04.2002 г. 5. Уведомление об изменении наименования организации № МР2/2/07/1/4883 от 26.08.2021 г.	
13	Подтверждаю согласие на обработку персональных данных (сбор, систематизацию, накопление, хранение, уточнение (обновление, изменение), использование, распространение (в том числе передачу), обезличивание, блокирование, уничтожение персональных данных, а также иных действий, необходимых для обработки персональных данных в соответствии с законодательством Российской Федерации), в том числе в автоматизированном режиме	
14	Подтверждаю, что сведения, указанные в настоящем ходатайстве, на дату представления ходатайства достоверны; документы (копии документов) и содержащиеся в них сведения соответствуют требованиям, установленным статьей 39.41 Земельного кодекса Российской Федерации	
15	Подпись:	Дата:
	 <hr/> (подпись)	Уханов Ю.А. (инициалы, фамилия)
		07.04.2026 г.

ГРАФИЧЕСКОЕ ОПИСАНИЕ
местоположения границ публичного сервитута

Публичный сервитут для эксплуатации объекта электросетевого хозяйства "ВЛ-10 №2 от ПС «Герентьевская»"
(наименование объекта, местоположение границ которого описано (далее - объект))

Раздел 1

Сведения об объекте		
№ п/п	Характеристики объекта	Описание характеристик
1	2	3
1	Местоположение объекта	Архангельская область, муниципальный округ Виноградовский
2	Площадь объекта +/- величина погрешности определения площади (Р +/- Дельта Р)	876656 кв.м ± 188.67 кв.м
3	Иные характеристики объекта	–

Раздел 2

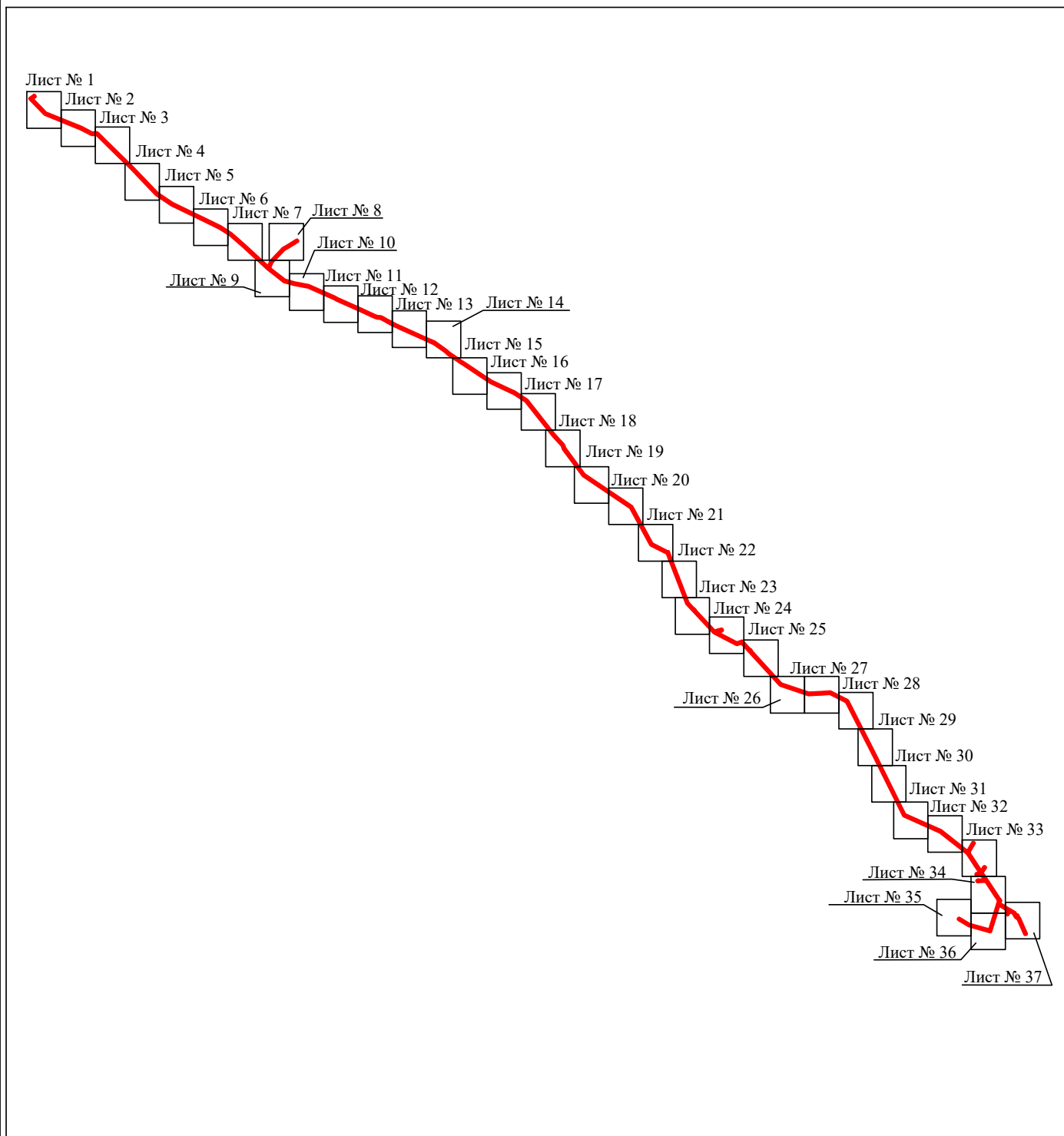
Сведения о местоположении границ объекта					
1. Система координат <u>МСК-29, зона 3, 6 градусная</u>					
2. Сведения о характерных точках границ объекта					
Обозначение характерных точек границ	Координаты, м		Метод определения координат характерной точки	Средняя квадратическая погрешность положения характерной точки (M _r), м	Описание обозначения точки на местности (при наличии)
	X	Y			
1	2	3	4	5	6
1	446427.50	3354722.84	Метод спутниковых геодезических измерений (определений)	0.10	–
2	446411.66	3354737.74	Метод спутниковых геодезических измерений (определений)	0.10	–
3	446408.73	3354734.65	Метод спутниковых геодезических измерений (определений)	0.10	–
4	446351.02	3354652.53	Метод спутниковых геодезических измерений (определений)	0.10	–
5	445963.07	3355027.65	Метод спутниковых геодезических измерений (определений)	0.10	–
6	445576.89	3355978.05	Метод спутниковых геодезических измерений (определений)	0.10	–
7	445428.50	3356267.29	Метод спутниковых геодезических измерений (определений)	0.10	–
8	445430.14	3356401.74	Метод спутниковых геодезических измерений (определений)	0.10	–
9	444489.76	3357360.64	Метод спутниковых геодезических измерений (определений)	0.10	–
10	443815.70	3358000.31	Метод спутниковых геодезических измерений (определений)	0.10	–
11	443546.75	3358407.64	Метод спутниковых геодезических измерений (определений)	0.10	–
12	443118.37	3359292.15	Метод спутниковых геодезических измерений (определений)	0.10	–
13	442926.98	3359685.28	Метод спутниковых геодезических измерений (определений)	0.10	–
14	442744.80	3359970.91	Метод спутниковых геодезических измерений (определений)	0.10	–
15	442422.03	3360339.71	Метод спутниковых геодезических измерений (определений)	0.10	–
16	441837.96	3360974.61	Метод спутниковых геодезических измерений (определений)	0.10	–
17	442008.75	3361044.13	Метод спутниковых геодезических измерений (определений)	0.10	–
18	442283.38	3361307.66	Метод спутниковых геодезических измерений (определений)	0.10	–
19	442342.50	3361365.01	Метод спутниковых геодезических измерений (определений)	0.10	–
20	442408.68	3361475.12	Метод спутниковых геодезических измерений (определений)	0.10	–
21	442568.78	3361740.17	Метод спутниковых геодезических измерений (определений)	0.10	–
22	442550.17	3361751.42	Метод спутниковых геодезических измерений (определений)	0.10	–
23	442390.04	3361486.33	Метод спутниковых геодезических измерений (определений)	0.10	–
24	442325.36	3361378.69	Метод спутниковых геодезических измерений (определений)	0.10	–

226	439593.04	3365719.80	Метод спутниковых геодезических измерений (определений)	0.10	–
227	439643.30	3365651.39	Метод спутниковых геодезических измерений (определений)	0.10	–
228	439826.22	3365396.33	Метод спутниковых геодезических измерений (определений)	0.10	–
229	439864.46	3365303.79	Метод спутниковых геодезических измерений (определений)	0.10	–
230	439902.01	3365224.12	Метод спутниковых геодезических измерений (определений)	0.10	–
231	440230.78	3364493.57	Метод спутниковых геодезических измерений (определений)	0.10	–
232	440261.07	3364424.89	Метод спутниковых геодезических измерений (определений)	0.10	–
233	440304.50	3364330.37	Метод спутниковых геодезических измерений (определений)	0.10	–
234	440395.14	3364161.60	Метод спутниковых геодезических измерений (определений)	0.10	–
235	440425.03	3364104.83	Метод спутниковых геодезических измерений (определений)	0.10	–
236	440466.68	3364032.42	Метод спутниковых геодезических измерений (определений)	0.10	–
237	440500.20	3363969.20	Метод спутниковых геодезических измерений (определений)	0.10	–
238	440504.88	3363880.59	Метод спутниковых геодезических измерений (определений)	0.10	–
239	440535.90	3363801.27	Метод спутниковых геодезических измерений (определений)	0.10	–
240	440713.44	3363412.88	Метод спутниковых геодезических измерений (определений)	0.10	–
241	440984.53	3362804.45	Метод спутниковых геодезических измерений (определений)	0.10	–
242	441023.51	3362736.17	Метод спутниковых геодезических измерений (определений)	0.10	–
243	441330.81	3362042.74	Метод спутниковых геодезических измерений (определений)	0.10	–
244	441404.91	3361659.47	Метод спутниковых геодезических измерений (определений)	0.10	–
245	441480.71	3361394.28	Метод спутниковых геодезических измерений (определений)	0.10	–
246	441585.23	3361261.87	Метод спутниковых геодезических измерений (определений)	0.10	–
247	441676.99	3361144.49	Метод спутниковых геодезических измерений (определений)	0.10	–
248	441811.15	3360971.63	Метод спутниковых геодезических измерений (определений)	0.10	–
249	442405.81	3360325.22	Метод спутниковых геодезических измерений (определений)	0.10	–
250	442727.39	3359957.77	Метод спутниковых геодезических измерений (определений)	0.10	–
251	442908.01	3359674.57	Метод спутниковых геодезических измерений (определений)	0.10	–
252	443098.80	3359282.65	Метод спутниковых геодезических измерений (определений)	0.10	–
253	443527.94	3358396.66	Метод спутниковых геодезических измерений (определений)	0.10	–
254	443798.94	3357986.21	Метод спутниковых геодезических измерений (определений)	0.10	–
255	444474.45	3357345.18	Метод спутниковых геодезических измерений (определений)	0.10	–
256	445408.28	3356392.97	Метод спутниковых геодезических измерений (определений)	0.10	–
257	445406.69	3356262.15	Метод спутниковых геодезических измерений (определений)	0.10	–
258	445557.11	3355968.96	Метод спутниковых геодезических измерений (определений)	0.10	–
259	445944.64	3355015.22	Метод спутниковых геодезических измерений (определений)	0.10	–
260	446354.21	3354619.24	Метод спутниковых геодезических измерений (определений)	0.10	–
261	446425.59	3354720.81	Метод спутниковых геодезических измерений (определений)	0.10	–
1	446427.50	3354722.84	Метод спутниковых геодезических измерений (определений)	0.10	–

3. Сведения о характерных точках части (частей) границы объекта

Обозначение характерных точек части границы	Координаты, м		Метод определения координат характерной точки	Средняя квадратическая погрешность положения характерной точки (M _r), м	Описание обозначения точки на местности (при наличии)
	X	Y			
1	2	3	4	5	6
–	–	–	–	–	–

Схема расположения границ публичного сервитута объекта



Масштаб 1:155000

Используемые условные знаки и обозначения:

- - граница публичного сервитута
- - граница кадастрового деления
- - граница населенного пункта, муниципального образования
- - граница земельного участка, имеющегося в ЕГРН
- - граница ОКС, имеющаяся в ЕГРН
- - граница охранной зоны, имеющейся в ЕГРН
- 29:04:010101:34
:34 - кадастровый номер земельного участка, имеющегося в ЕГРН
- 29:04:010101 - номер кадастрового квартала
- 1 • - обозначение характерных точек границ

Схема расположения границ публичного сервитута объекта



Масштаб 1:5000

Используемые условные знаки и обозначения:

- - граница публичного сервитута
- - граница кадастрового деления
- - граница населенного пункта, муниципального образования
- - граница земельного участка, имеющегося в ЕГРН
- - граница ОКС, имеющаяся в ЕГРН
- - граница охранной зоны, имеющейся в ЕГРН
- 29:04:010101:34
:34 - кадастровый номер земельного участка, имеющегося в ЕГРН
- 29:04:010101 - номер кадастрового квартала
- 1 ● - обозначение характерных точек границ

Схема расположения границ публичного сервитута объекта

Лист № 2



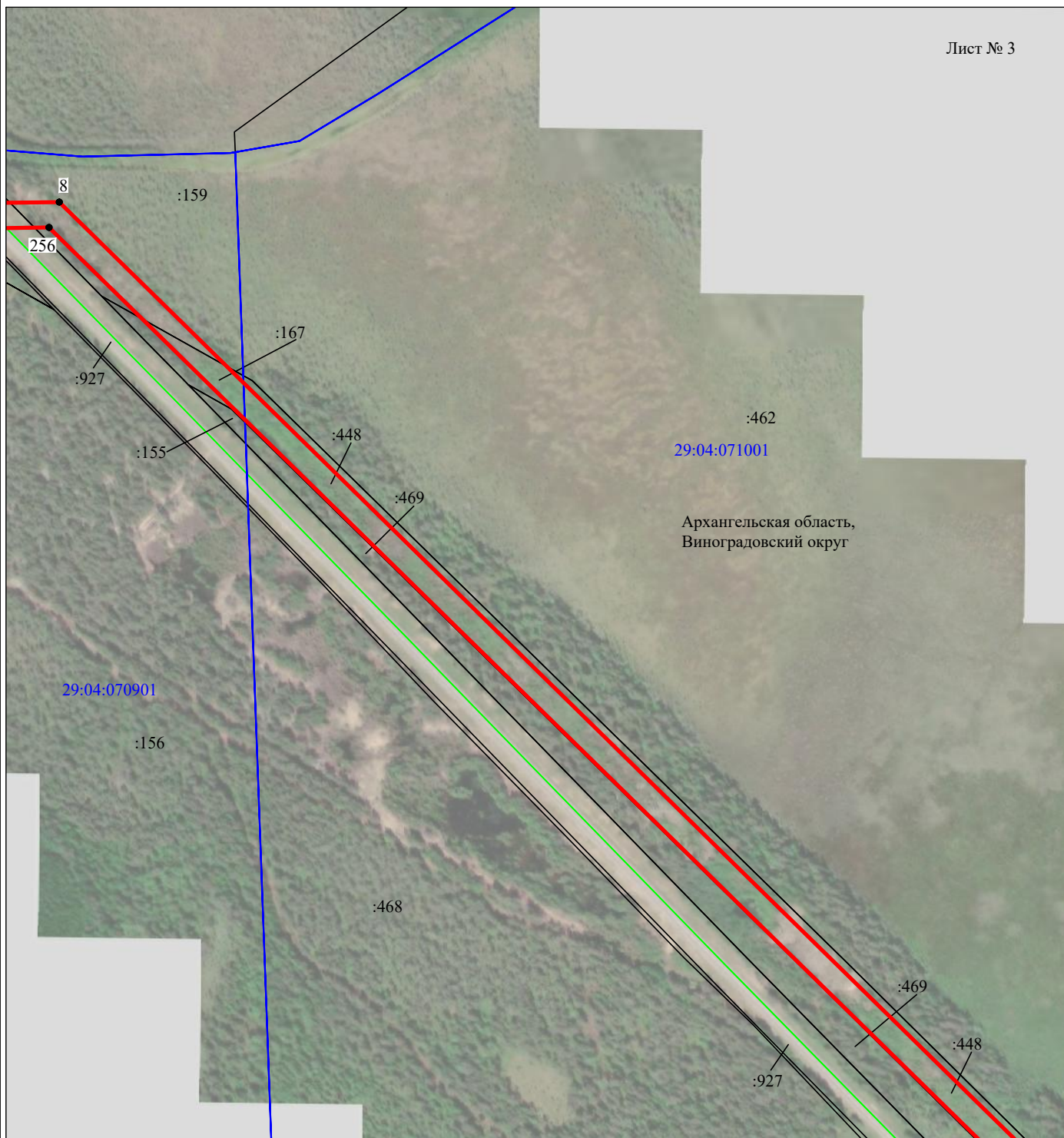
Масштаб 1:5000

Используемые условные знаки и обозначения:

- - граница публичного сервитута
- - граница кадастрового деления
- - граница населенного пункта, муниципального образования
- - граница земельного участка, имеющегося в ЕГРН
- - граница ОКС, имеющаяся в ЕГРН
- - граница охранной зоны, имеющейся в ЕГРН
- 29:04:010101:34 - кадастровый номер земельного участка, имеющегося в ЕГРН
- 29:04:010101 - номер кадастрового квартала
- 1 • - обозначение характерных точек границ

Схема расположения границ публичного сервитута объекта

Лист № 3



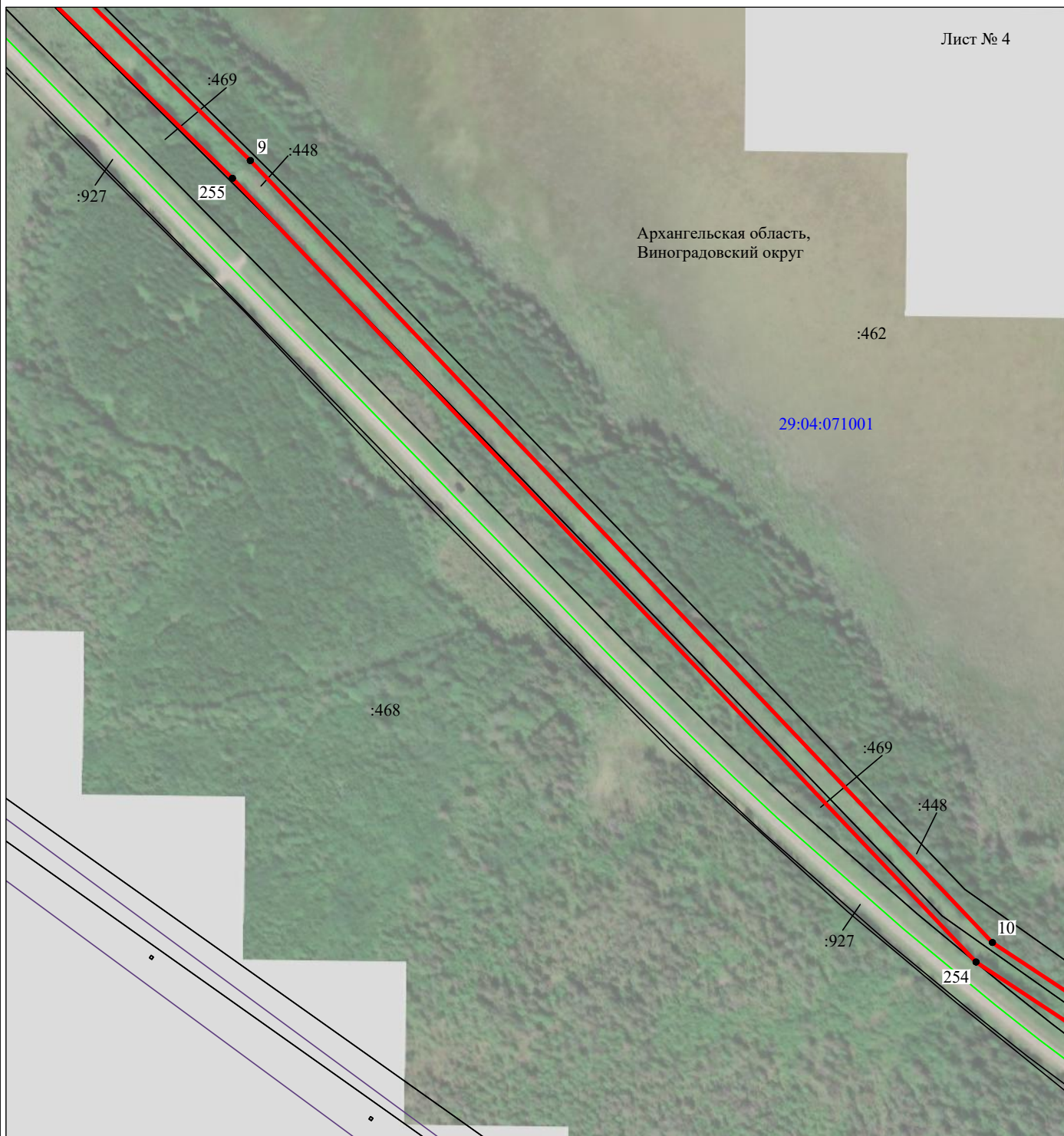
Масштаб 1:5000

Используемые условные знаки и обозначения:

- - граница публичного сервитута
- - граница кадастрового деления
- - граница населенного пункта, муниципального образования
- - граница земельного участка, имеющегося в ЕГРН
- - граница ОКС, имеющаяся в ЕГРН
- - граница охранной зоны, имеющейся в ЕГРН
- 29:04:010101:34
:34 - кадастровый номер земельного участка, имеющегося в ЕГРН
- 29:04:010101 - номер кадастрового квартала
- 1 ● - обозначение характерных точек границ

Схема расположения границ публичного сервитута объекта

Лист № 4



Масштаб 1:5000

Используемые условные знаки и обозначения:

- - граница публичного сервитута
- - граница кадастрового деления
- - граница населенного пункта, муниципального образования
- - граница земельного участка, имеющегося в ЕГРН
- - граница ОКС, имеющаяся в ЕГРН
- - граница охранной зоны, имеющейся в ЕГРН
- 29:04:010101:34 - кадастровый номер земельного участка, имеющегося в ЕГРН
- 29:04:010101 - номер кадастрового квартала
- 1 ● - обозначение характерных точек границ

Схема расположения границ публичного сервитута объекта

Лист № 5



Масштаб 1:5000

Используемые условные знаки и обозначения:

- - граница публичного сервитута
- - граница кадастрового деления
- - граница населенного пункта, муниципального образования
- - граница земельного участка, имеющегося в ЕГРН
- - граница ОКС, имеющаяся в ЕГРН
- - граница охранной зоны, имеющейся в ЕГРН
- 29:04:010101:34 - кадастровый номер земельного участка, имеющегося в ЕГРН
- 29:04:010101 - номер кадастрового квартала
- 1 ● - обозначение характерных точек границ

Схема расположения границ публичного сервитута объекта

Лист № 6

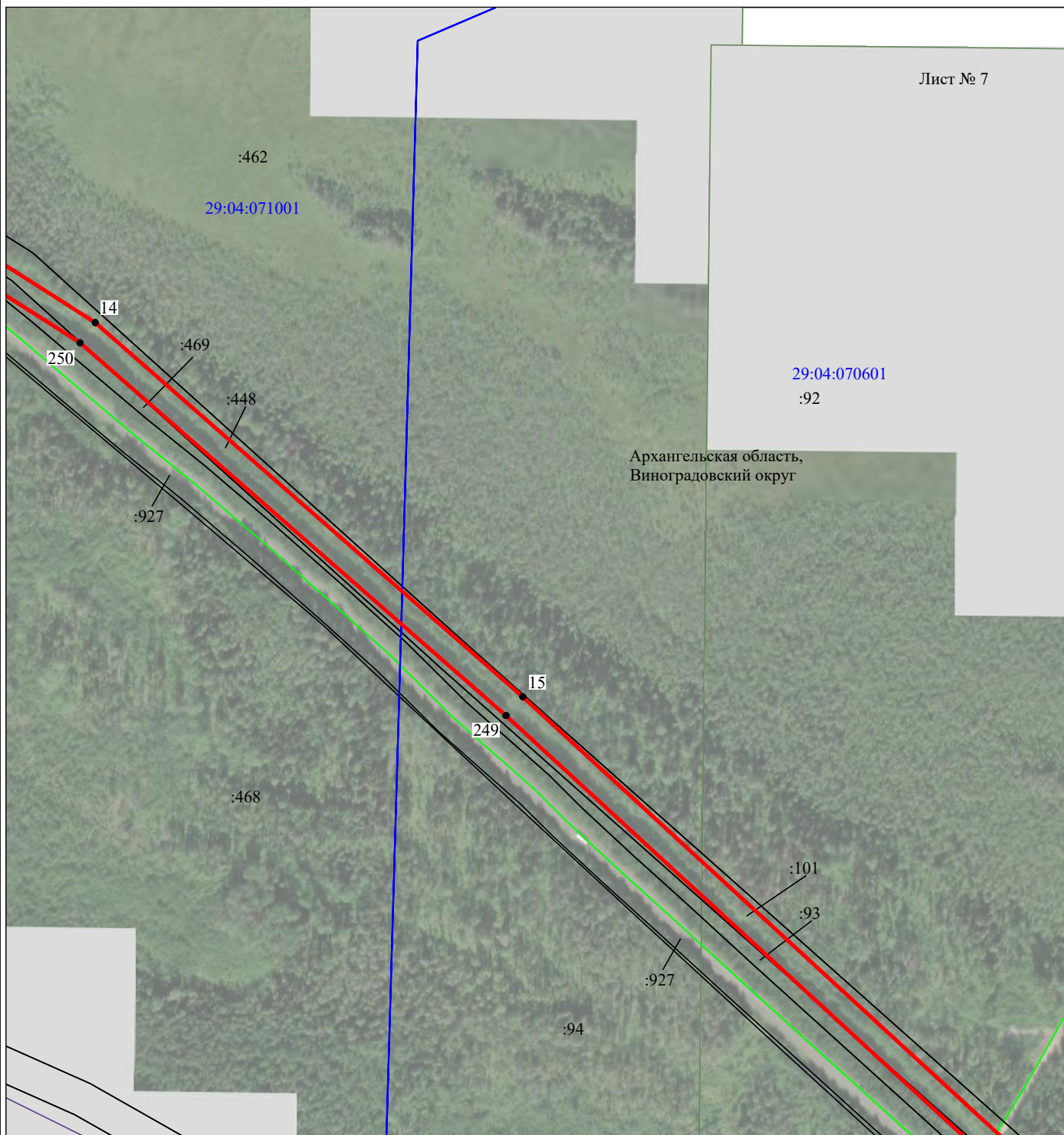


Масштаб 1:5000

Используемые условные знаки и обозначения:

- - граница публичного сервитута
- - граница кадастрового деления
- - граница населенного пункта, муниципального образования
- - граница земельного участка, имеющегося в ЕГРН
- - граница ОКС, имеющаяся в ЕГРН
- - граница охранной зоны, имеющейся в ЕГРН
- 29:04:010101:34
:34 - кадастровый номер земельного участка, имеющегося в ЕГРН
- 29:04:010101 - номер кадастрового квартала
- 1 ● - обозначение характерных точек границ

Схема расположения границ публичного сервитута объекта

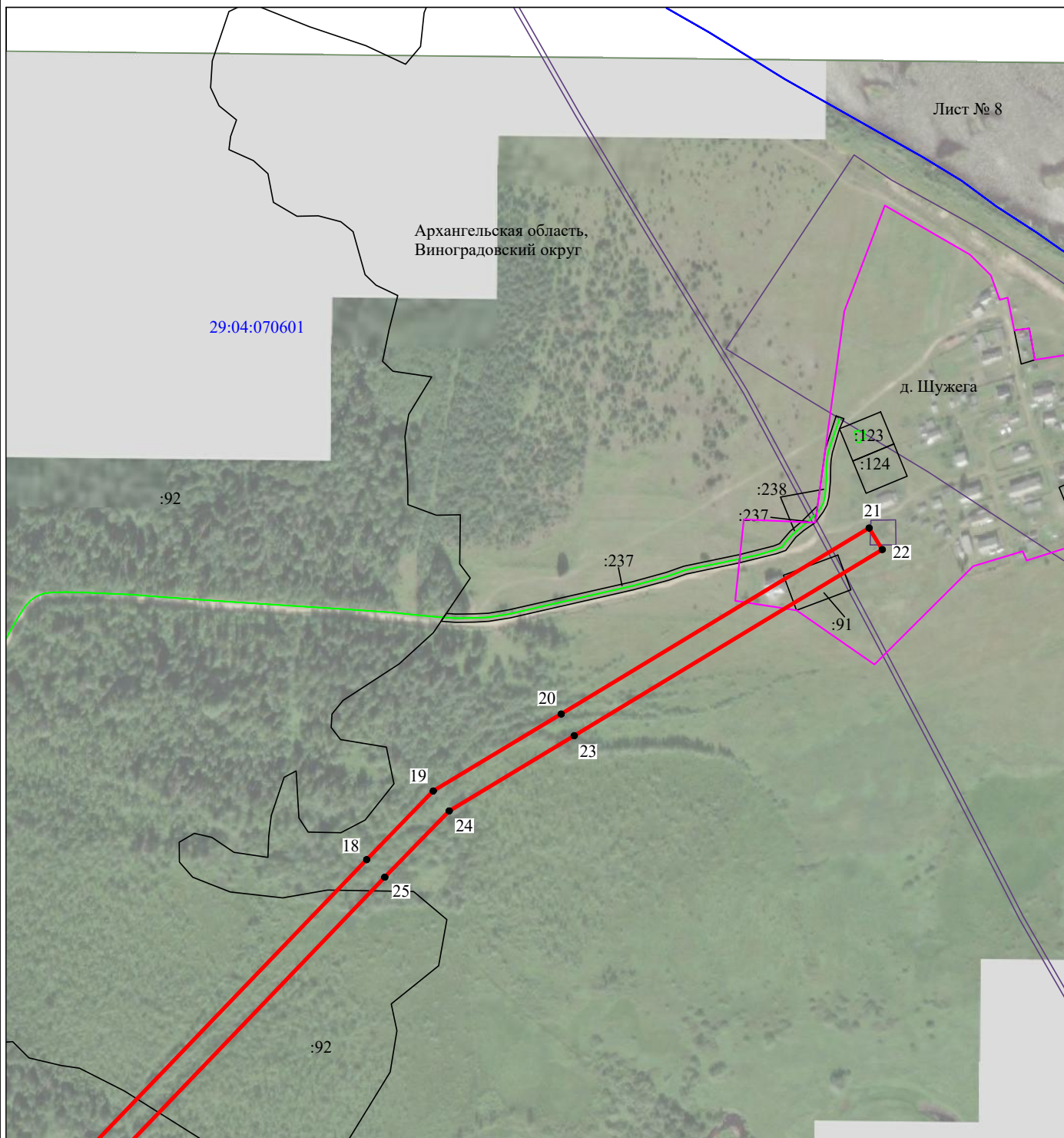


Масштаб 1:5000

Используемые условные знаки и обозначения:

- - граница публичного сервитута
- - граница кадастрового деления
- - граница населенного пункта, муниципального образования
- - граница земельного участка, имеющегося в ЕГРН
- - граница ОКС, имеющаяся в ЕГРН
- - граница охранной зоны, имеющейся в ЕГРН
- 29:04:010101:34
:34 - кадастровый номер земельного участка, имеющегося в ЕГРН
- 29:04:010101 - номер кадастрового квартала
- 1 • - обозначение характерных точек границ

Схема расположения границ публичного сервитута объекта



Масштаб 1:5000

Используемые условные знаки и обозначения:

- - граница публичного сервитута
- - граница кадастрового деления
- - граница населенного пункта, муниципального образования
- - граница земельного участка, имеющегося в ЕГРН
- - граница ОКС, имеющаяся в ЕГРН
- - граница охранной зоны, имеющейся в ЕГРН
- 29:04:010101:34
:34 - кадастровый номер земельного участка, имеющегося в ЕГРН
- 29:04:010101 - номер кадастрового квартала
- 1 ● - обозначение характерных точек границ

Схема расположения границ публичного сервитута объекта

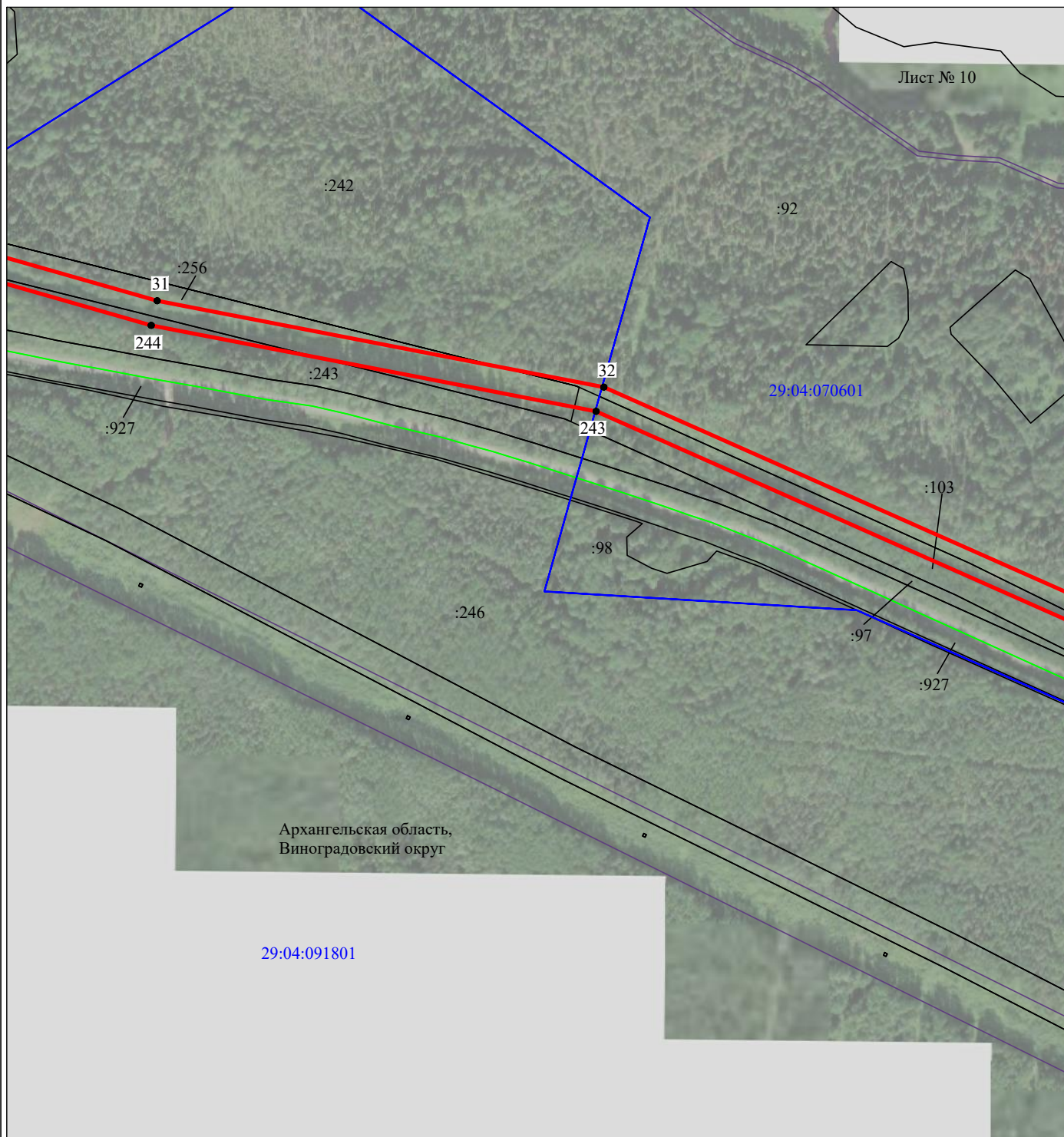


Масштаб 1:5000

Используемые условные знаки и обозначения:

- - граница публичного сервитута
- - граница кадастрового деления
- - граница населенного пункта, муниципального образования
- - граница земельного участка, имеющегося в ЕГРН
- - граница ОКС, имеющаяся в ЕГРН
- - граница охранной зоны, имеющейся в ЕГРН
- 29:04:010101:34
:34 - кадастровый номер земельного участка, имеющегося в ЕГРН
- 29:04:010101 - номер кадастрового квартала
- 1 ● - обозначение характерных точек границ

Схема расположения границ публичного сервитута объекта



Масштаб 1:5000

Используемые условные знаки и обозначения:

- - граница публичного сервитута
- - граница кадастрового деления
- - граница населенного пункта, муниципального образования
- - граница земельного участка, имеющегося в ЕГРН
- - граница ОКС, имеющаяся в ЕГРН
- - граница охранной зоны, имеющейся в ЕГРН
- 29:04:010101:34 - кадастровый номер земельного участка, имеющегося в ЕГРН
- 29:04:010101 - номер кадастрового квартала
- 1 ● - обозначение характерных точек границ

Схема расположения границ публичного сервитута объекта



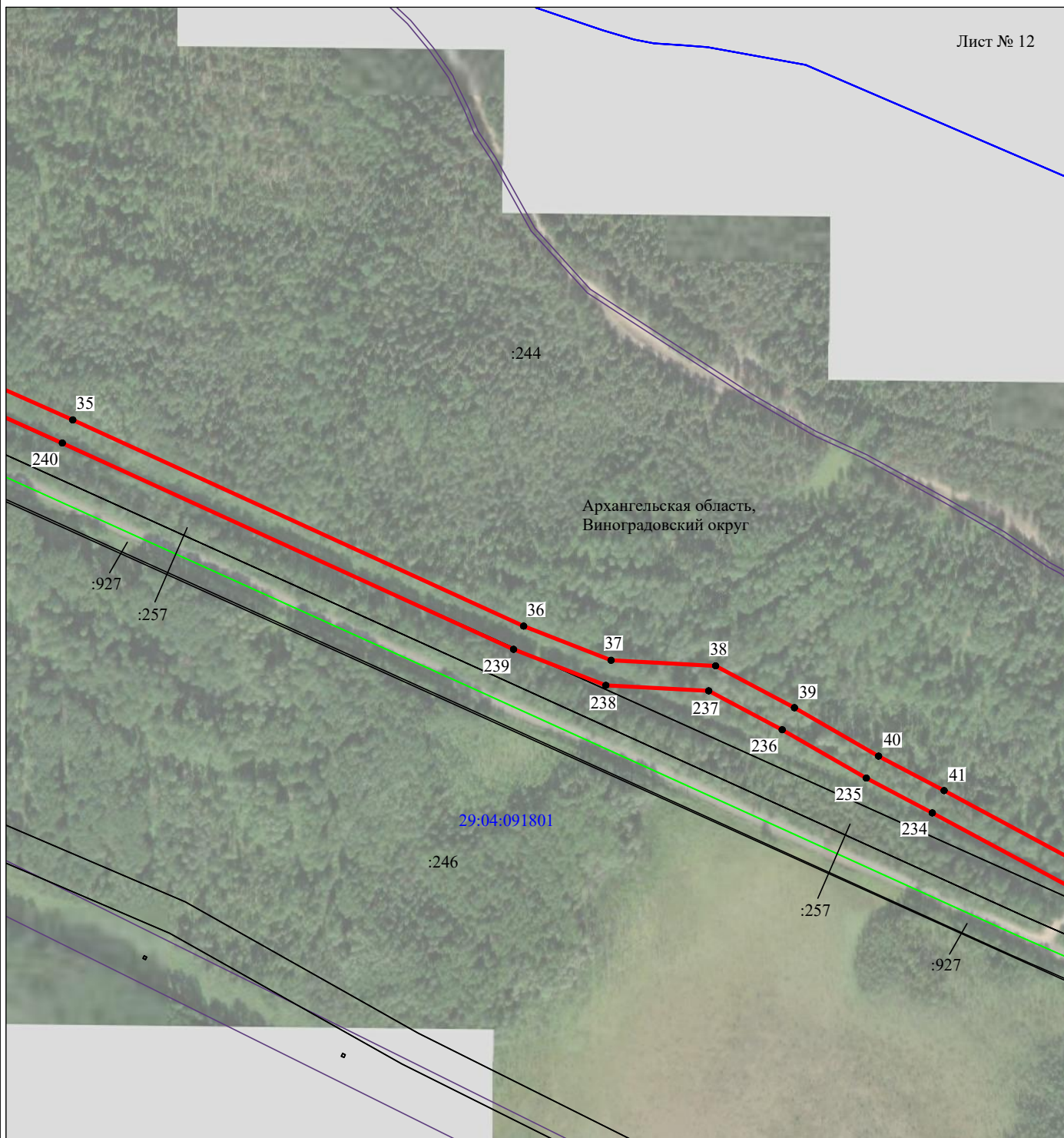
Масштаб 1:5000

Используемые условные знаки и обозначения:

- - граница публичного сервитута
- - граница кадастрового деления
- - граница населенного пункта, муниципального образования
- - граница земельного участка, имеющегося в ЕГРН
- - граница ОКС, имеющаяся в ЕГРН
- - граница охранной зоны, имеющейся в ЕГРН
- 29:04:010101:34
:34 - кадастровый номер земельного участка, имеющегося в ЕГРН
- 29:04:010101 - номер кадастрового квартала
- 1 ● - обозначение характерных точек границ

Схема расположения границ публичного сервитута объекта

Лист № 12

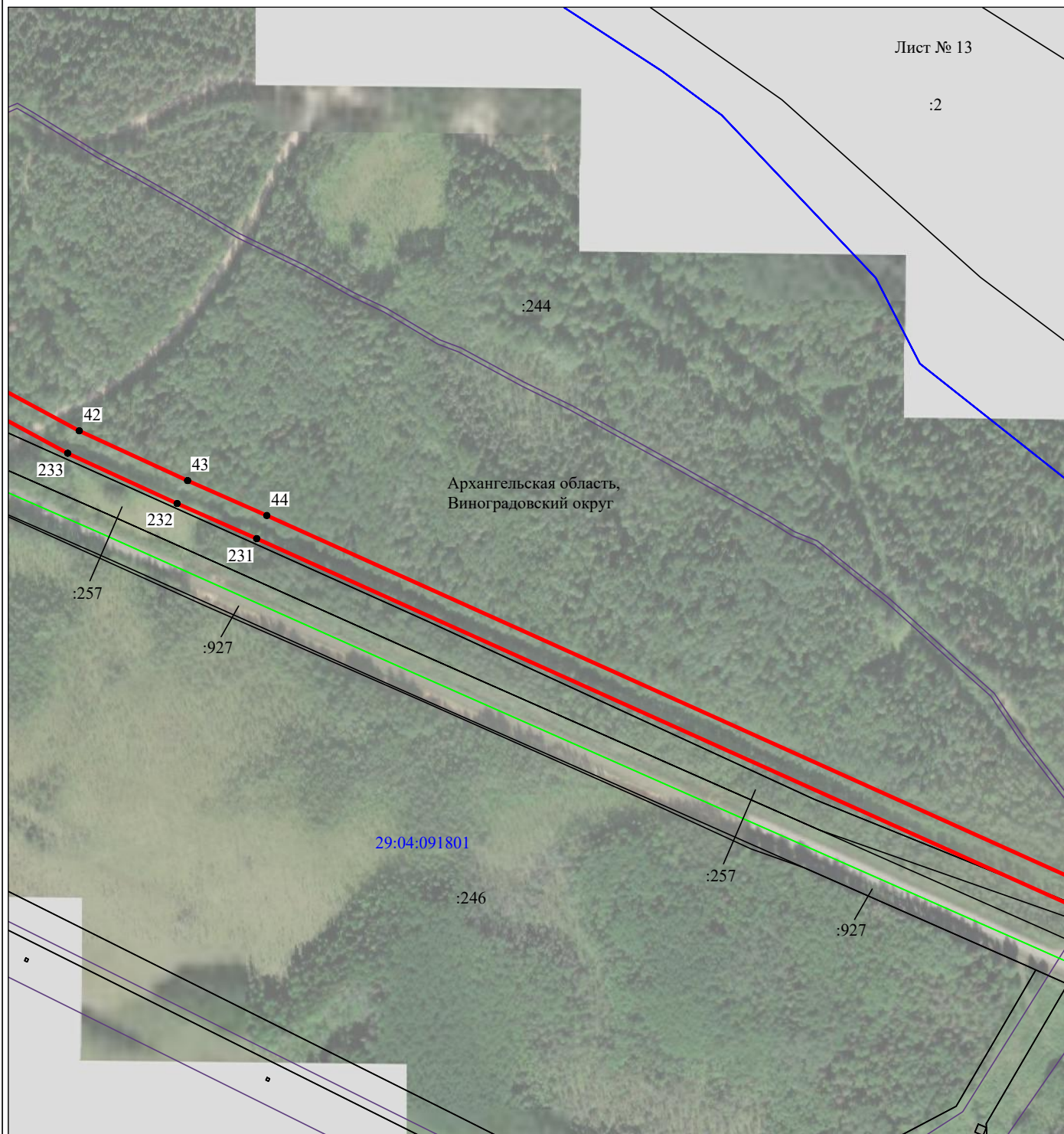


Масштаб 1:5000

Используемые условные знаки и обозначения:

- - граница публичного сервитута
- - граница кадастрового деления
- - граница населенного пункта, муниципального образования
- - граница земельного участка, имеющегося в ЕГРН
- - граница ОКС, имеющаяся в ЕГРН
- - граница охранной зоны, имеющейся в ЕГРН
- 29:04:010101:34
:34 - кадастровый номер земельного участка, имеющегося в ЕГРН
- 29:04:010101 - номер кадастрового квартала
- 1 ● - обозначение характерных точек границ

Схема расположения границ публичного сервитута объекта



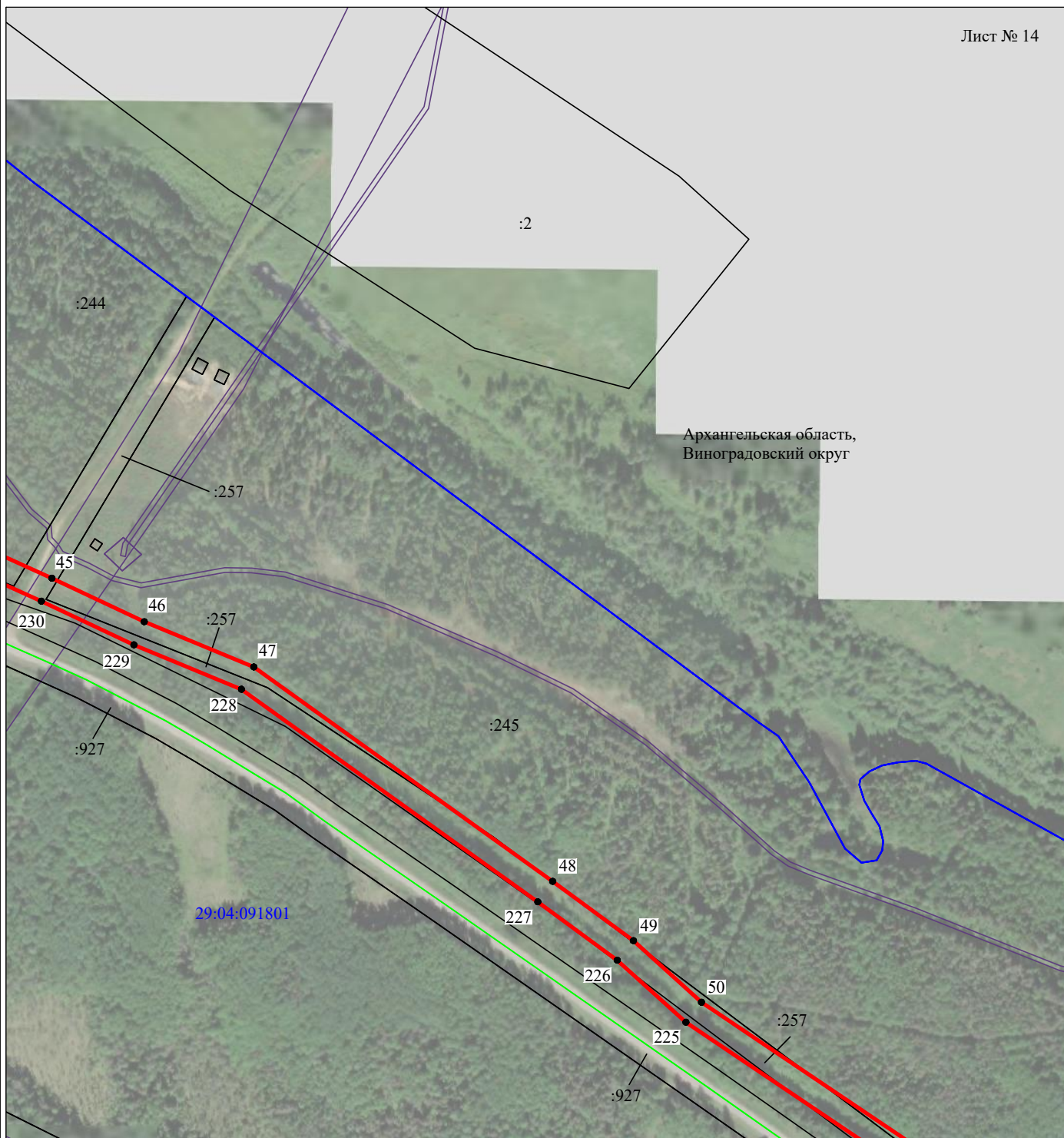
Масштаб 1:5000

Используемые условные знаки и обозначения:

- - граница публичного сервитута
- - граница кадастрового деления
- - граница населенного пункта, муниципального образования
- - граница земельного участка, имеющегося в ЕГРН
- - граница ОКС, имеющаяся в ЕГРН
- - граница охранной зоны, имеющейся в ЕГРН
- 29:04:010101:34
:34 - кадастровый номер земельного участка, имеющегося в ЕГРН
- 29:04:010101 - номер кадастрового квартала
- 1 ● - обозначение характерных точек границ

Схема расположения границ публичного сервитута объекта

Лист № 14



Архангельская область,
Виноградовский округ

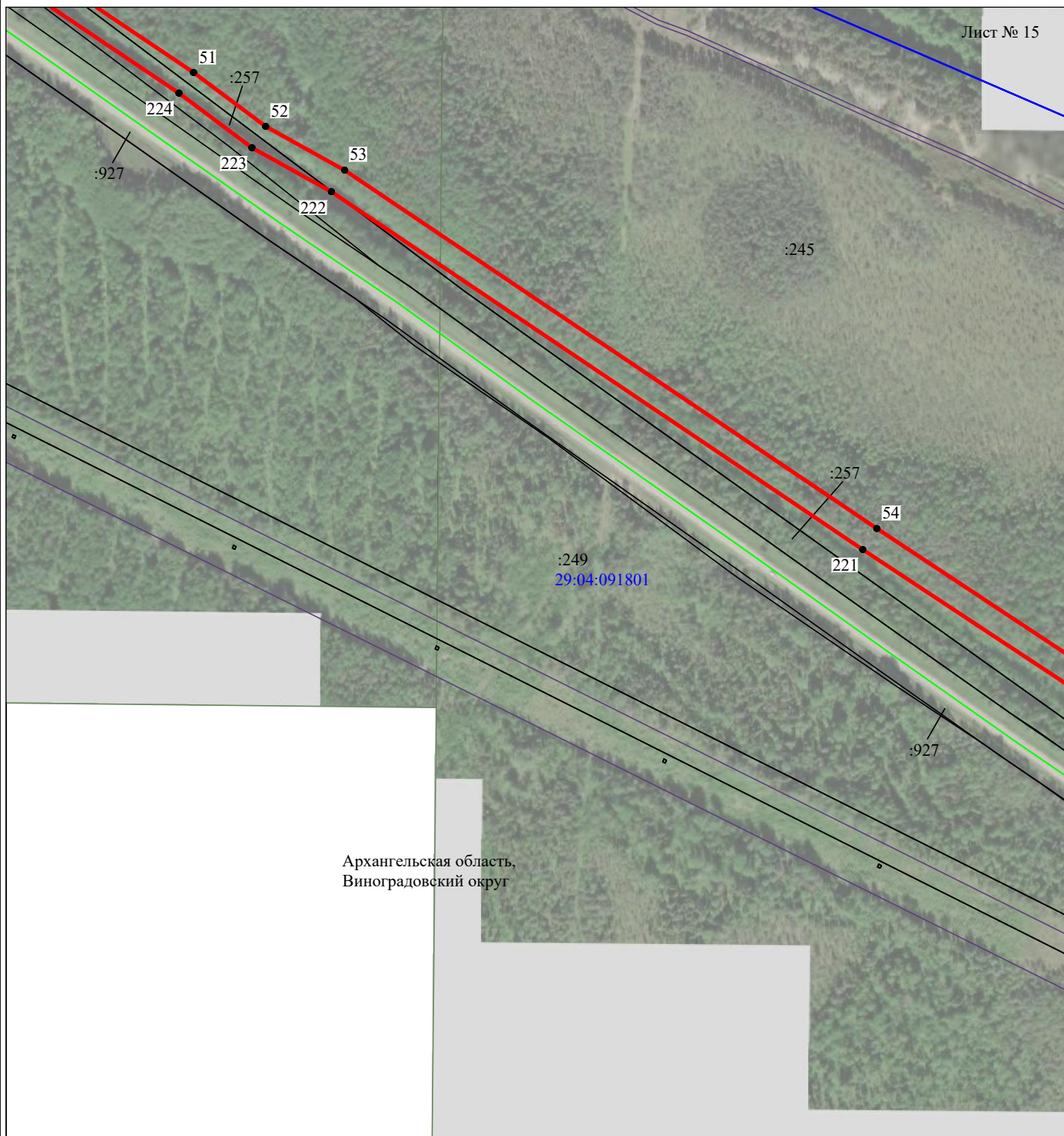
Масштаб 1:5000

Используемые условные знаки и обозначения:

- - граница публичного сервитута
- - граница кадастрового деления
- - граница населенного пункта, муниципального образования
- - граница земельного участка, имеющегося в ЕГРН
- - граница ОКС, имеющаяся в ЕГРН
- - граница охранной зоны, имеющейся в ЕГРН
- 29:04:010101:34
:34 - кадастровый номер земельного участка, имеющегося в ЕГРН
- 29:04:010101 - номер кадастрового квартала
- 1 ● - обозначение характерных точек границ

Схема расположения границ публичного сервитута объекта

Лист № 15



Архангельская область,
Виноградовский округ

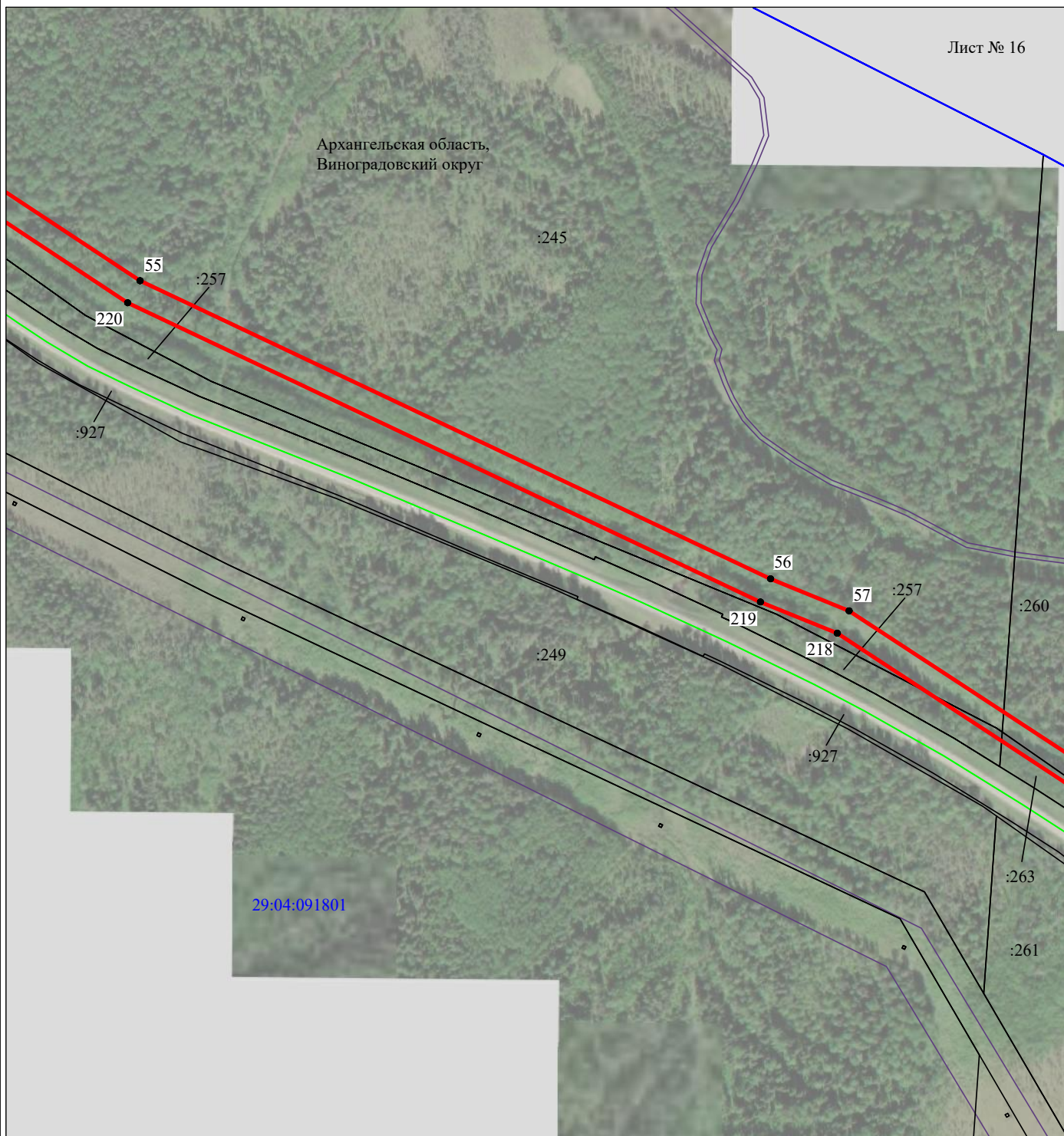
Масштаб 1:5000

Используемые условные знаки и обозначения:

- - граница публичного сервитута
- - граница кадастрового деления
- - граница населенного пункта, муниципального образования
- - граница земельного участка, имеющегося в ЕГРН
- - граница ОКС, имеющаяся в ЕГРН
- - граница охранной зоны, имеющейся в ЕГРН
- 29:04:010101:34 - кадастровый номер земельного участка, имеющегося в ЕГРН
- 29:04:010101 - номер кадастрового квартала
- 1 ● - обозначение характерных точек границ

Схема расположения границ публичного сервитута объекта

Лист № 16



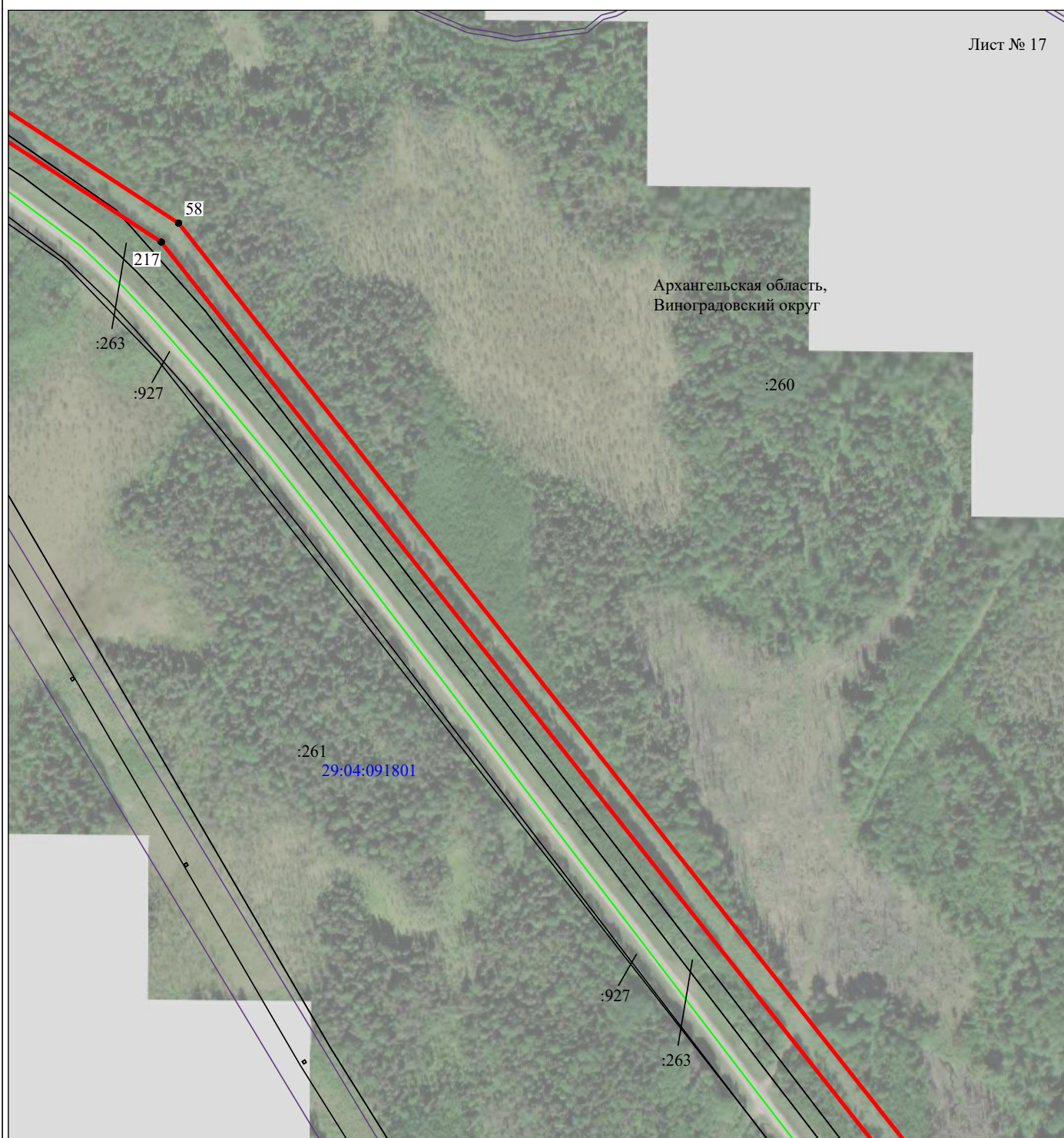
Масштаб 1:5000

Используемые условные знаки и обозначения:

- - граница публичного сервитута
- - граница кадастрового деления
- - граница населенного пункта, муниципального образования
- - граница земельного участка, имеющегося в ЕГРН
- - граница ОКС, имеющаяся в ЕГРН
- - граница охранной зоны, имеющейся в ЕГРН
- 29:04:010101:34 - кадастровый номер земельного участка, имеющегося в ЕГРН
- 29:04:010101 - номер кадастрового квартала
- 1 ● - обозначение характерных точек границ

Схема расположения границ публичного сервитута объекта

Лист № 17



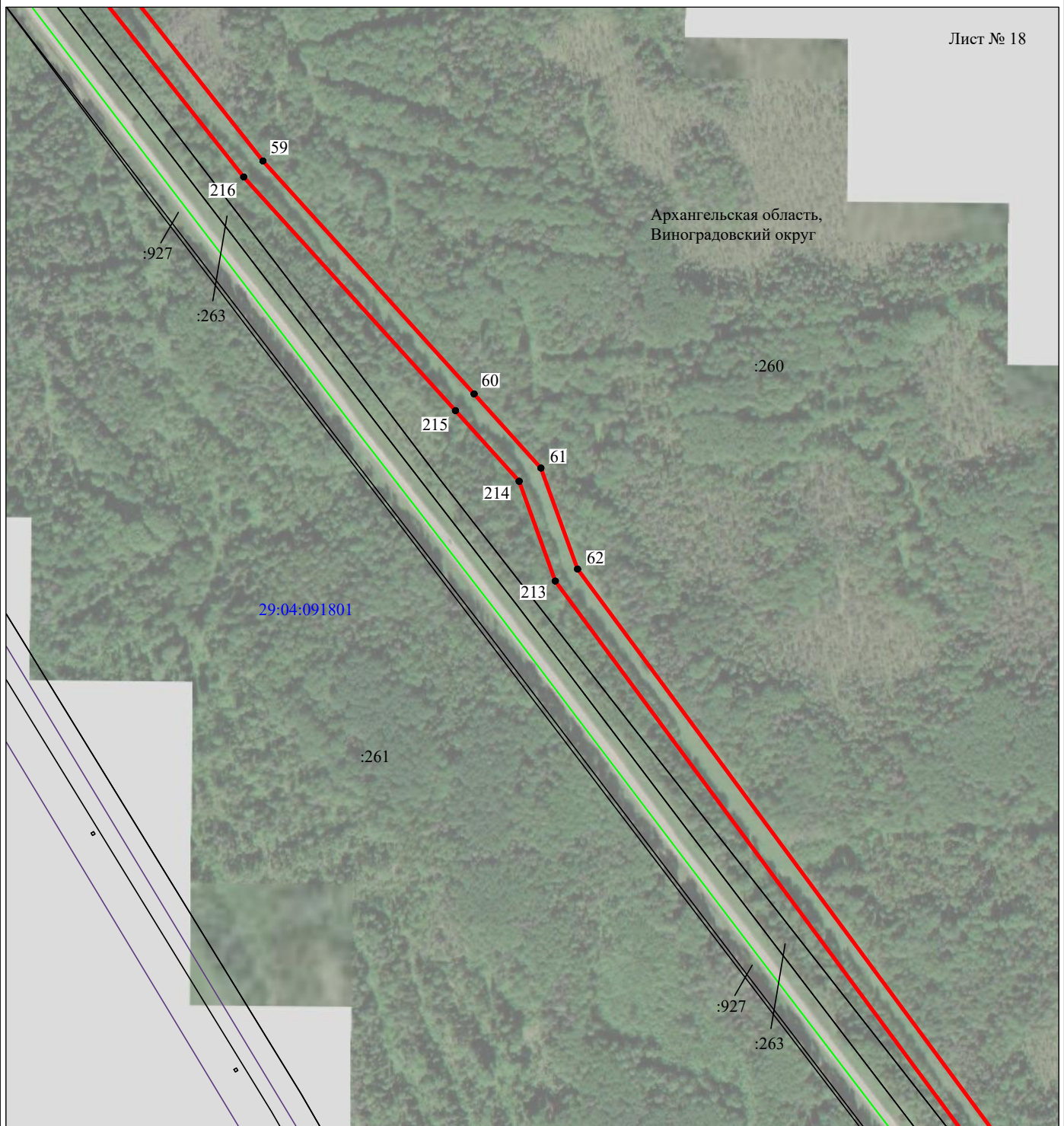
Масштаб 1:5000

Используемые условные знаки и обозначения:

- - граница публичного сервитута
- - граница кадастрового деления
- - граница населенного пункта, муниципального образования
- - граница земельного участка, имеющегося в ЕГРН
- - граница ОКС, имеющаяся в ЕГРН
- - граница охранной зоны, имеющейся в ЕГРН
- 29:04:010101:34 - кадастровый номер земельного участка, имеющегося в ЕГРН
- 29:04:010101 - номер кадастрового квартала
- 1 ● - обозначение характерных точек границ

Схема расположения границ публичного сервитута объекта

Лист № 18



Масштаб 1:5000

Используемые условные знаки и обозначения:

- - граница публичного сервитута
- - граница кадастрового деления
- - граница населенного пункта, муниципального образования
- - граница земельного участка, имеющегося в ЕГРН
- - граница ОКС, имеющаяся в ЕГРН
- - граница охранной зоны, имеющейся в ЕГРН
- 29:04:010101:34
:34 - кадастровый номер земельного участка, имеющегося в ЕГРН
- 29:04:010101 - номер кадастрового квартала
- 1 ● - обозначение характерных точек границ

Схема расположения границ публичного сервитута объекта

Лист № 19

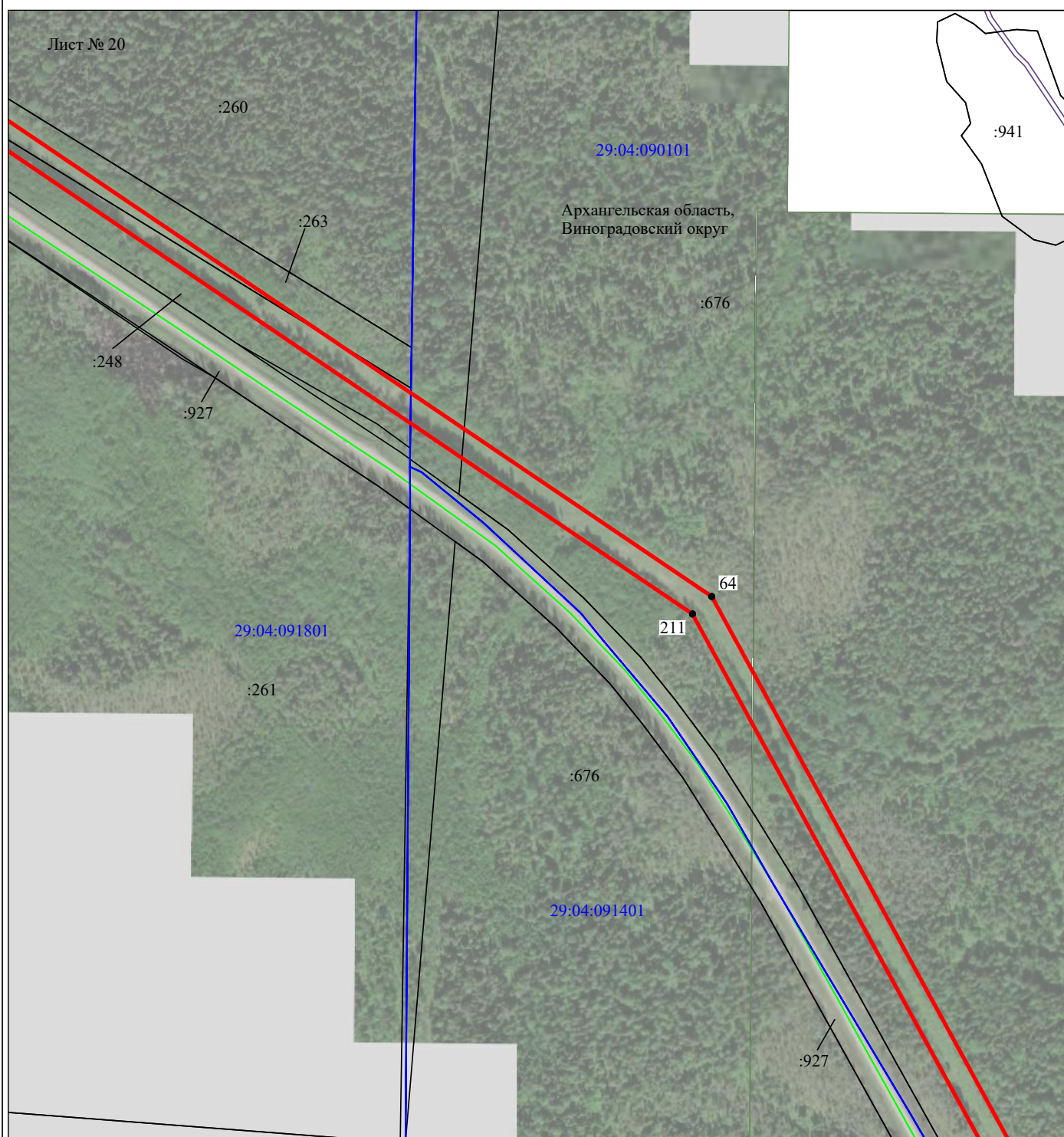


Масштаб 1:5000

Используемые условные знаки и обозначения:

- - граница публичного сервитута
- - граница кадастрового деления
- - граница населенного пункта, муниципального образования
- - граница земельного участка, имеющегося в ЕГРН
- - граница ОКС, имеющаяся в ЕГРН
- - граница охранной зоны, имеющейся в ЕГРН
- 29:04:010101:34
:34 - кадастровый номер земельного участка, имеющегося в ЕГРН
- 29:04:010101 - номер кадастрового квартала
- 1 ● - обозначение характерных точек границ

Схема расположения границ публичного сервитута объекта



Используемые условные знаки и обозначения:

- - граница публичного сервитута
- - граница кадастрового деления
- - граница населенного пункта, муниципального образования
- - граница земельного участка, имеющегося в ЕГРН
- - граница ОКС, имеющаяся в ЕГРН
- - граница охранной зоны, имеющейся в ЕГРН
- 29:04:010101:34
:34 - кадастровый номер земельного участка, имеющегося в ЕГРН
- 29:04:010101 - номер кадастрового квартала
- 1 ● - обозначение характерных точек границ

Схема расположения границ публичного сервитута объекта



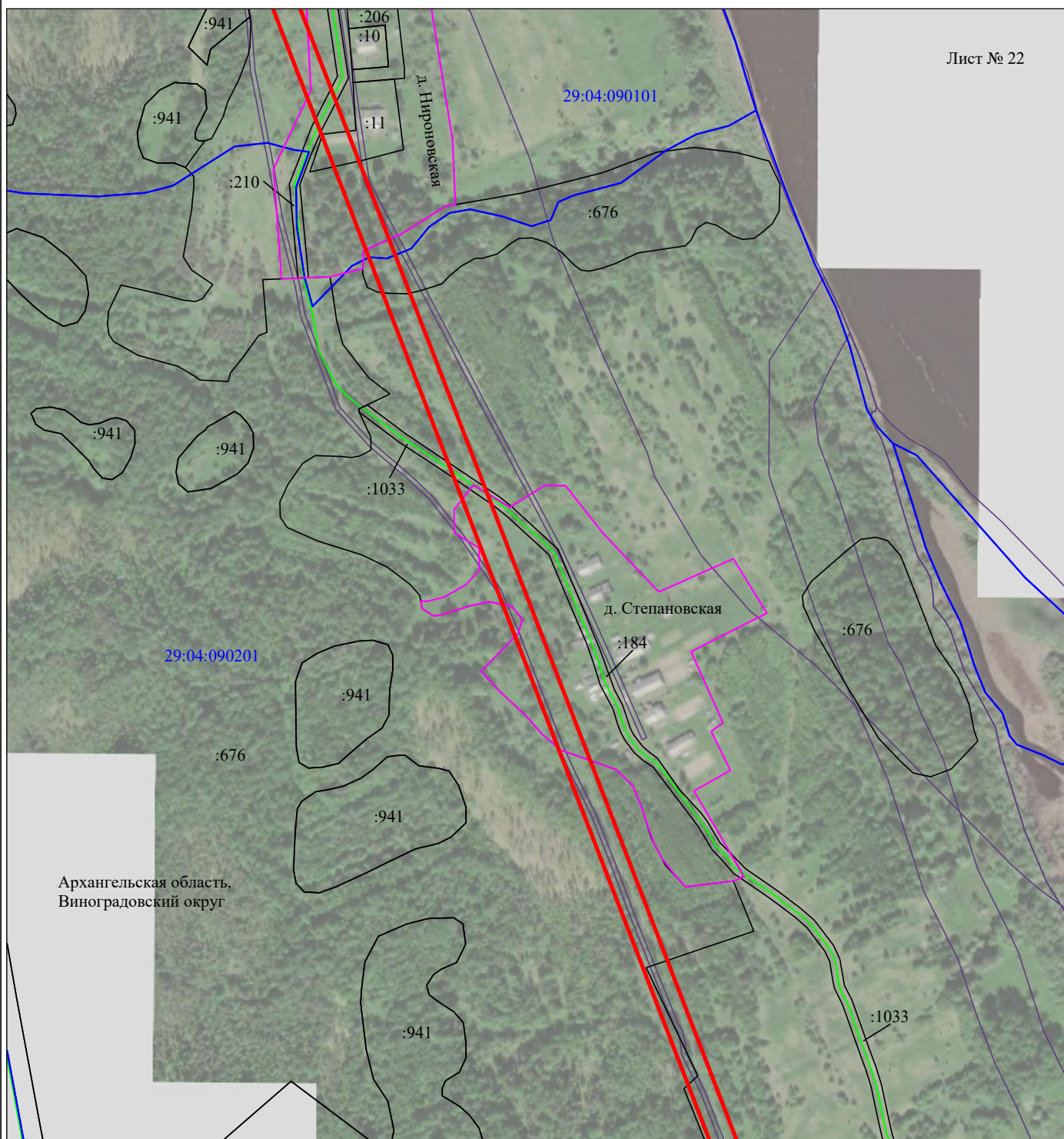
Масштаб 1:5000

Используемые условные знаки и обозначения:

- - граница публичного сервитута
- - граница кадастрового деления
- - граница населенного пункта, муниципального образования
- - граница земельного участка, имеющегося в ЕГРН
- - граница ОКС, имеющаяся в ЕГРН
- - граница охранной зоны, имеющейся в ЕГРН
- 29:04:010101:34
:34 - кадастровый номер земельного участка, имеющегося в ЕГРН
- 29:04:010101 - номер кадастрового квартала
- 1 ● - обозначение характерных точек границ

Схема расположения границ публичного сервитута объекта

Лист № 22



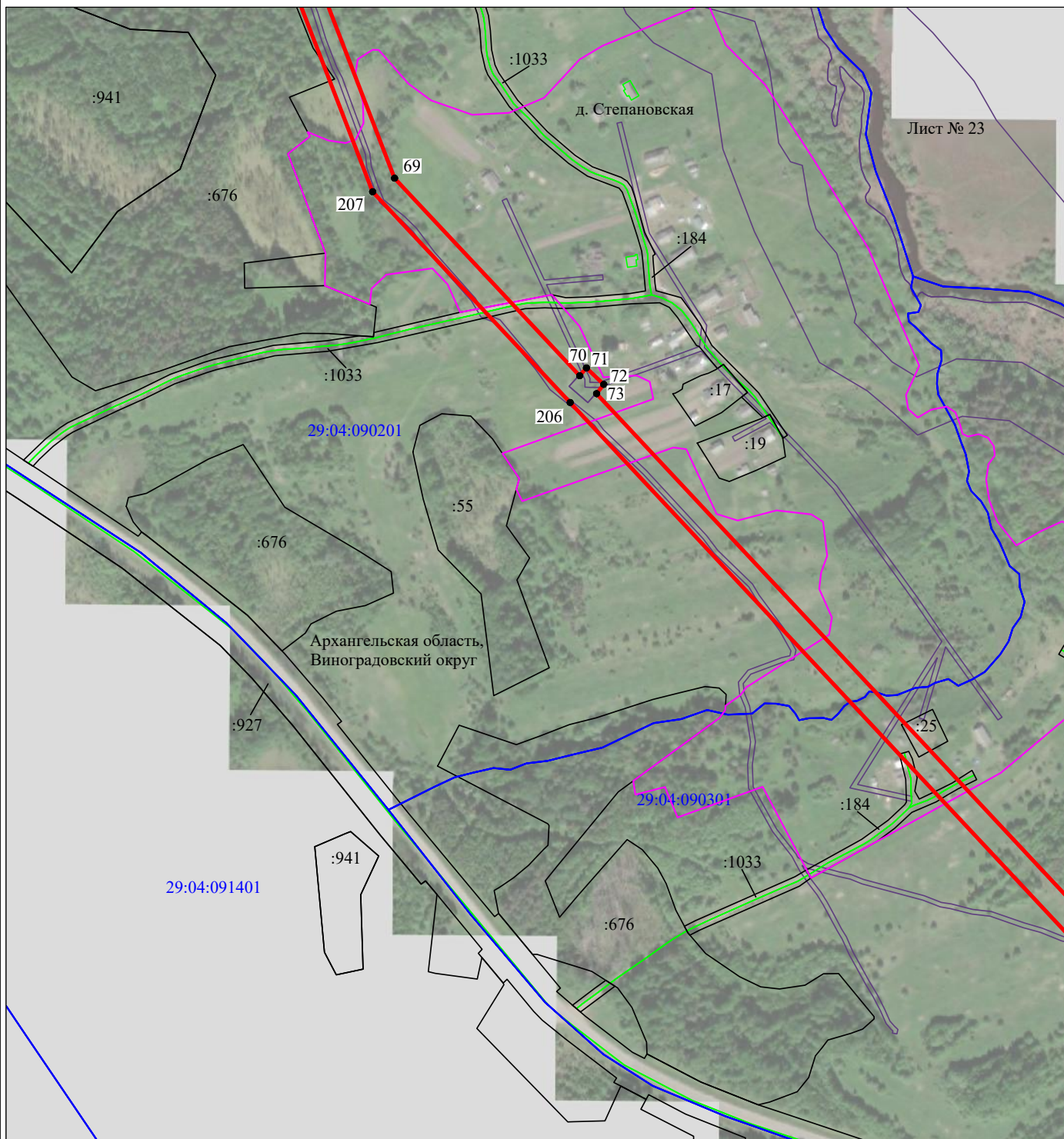
Архангельская область,
Виноградовский округ

Масштаб 1:5000

Используемые условные знаки и обозначения:

- - граница публичного сервитута
- - граница кадастрового деления
- - граница населенного пункта, муниципального образования
- - граница земельного участка, имеющегося в ЕГРН
- - граница ОКС, имеющаяся в ЕГРН
- - граница охранной зоны, имеющейся в ЕГРН
- 29:04:010101:34
:34 - кадастровый номер земельного участка, имеющегося в ЕГРН
- 29:04:010101 - номер кадастрового квартала
- 1 ● - обозначение характерных точек границ

Схема расположения границ публичного сервитута объекта



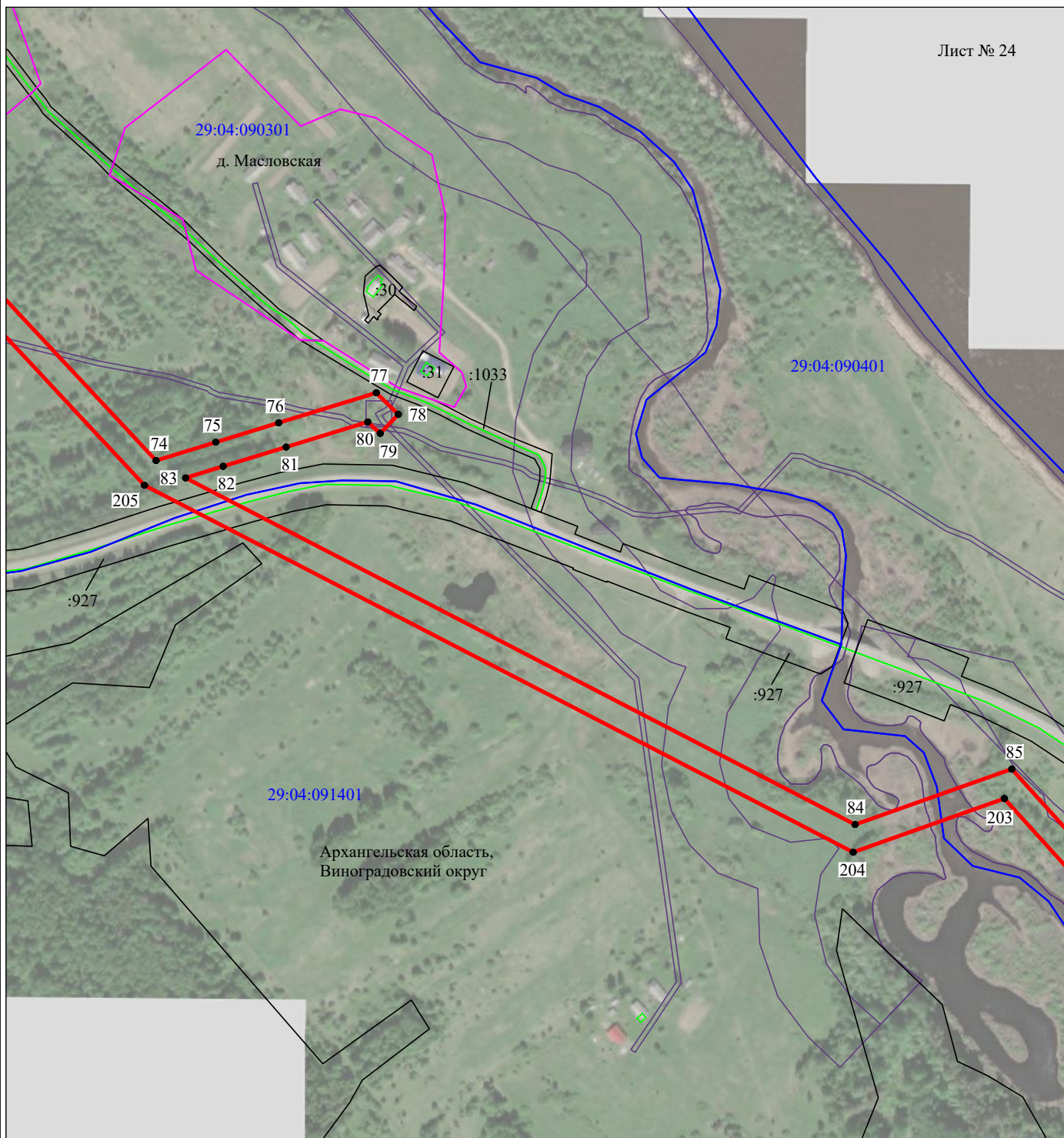
Масштаб 1:5000

Используемые условные знаки и обозначения:

- - граница публичного сервитута
- - граница кадастрового деления
- - граница населенного пункта, муниципального образования
- - граница земельного участка, имеющегося в ЕГРН
- - граница ОКС, имеющаяся в ЕГРН
- - граница охранной зоны, имеющейся в ЕГРН
- 29:04:010101:34
:34 - кадастровый номер земельного участка, имеющегося в ЕГРН
- 29:04:010101 - номер кадастрового квартала
- 1 ● - обозначение характерных точек границ

Схема расположения границ публичного сервитута объекта

Лист № 24



Масштаб 1:5000

Используемые условные знаки и обозначения:

- - граница публичного сервитута
- - граница кадастрового деления
- - граница населенного пункта, муниципального образования
- - граница земельного участка, имеющегося в ЕГРН
- - граница ОКС, имеющаяся в ЕГРН
- - граница охранной зоны, имеющейся в ЕГРН
- 29:04:010101:34
:34 - кадастровый номер земельного участка, имеющегося в ЕГРН
- 29:04:010101 - номер кадастрового квартала
- 1 ● - обозначение характерных точек границ

Схема расположения границ публичного сервитута объекта

Лист № 25



Архангельская область,
Виноградовский округ

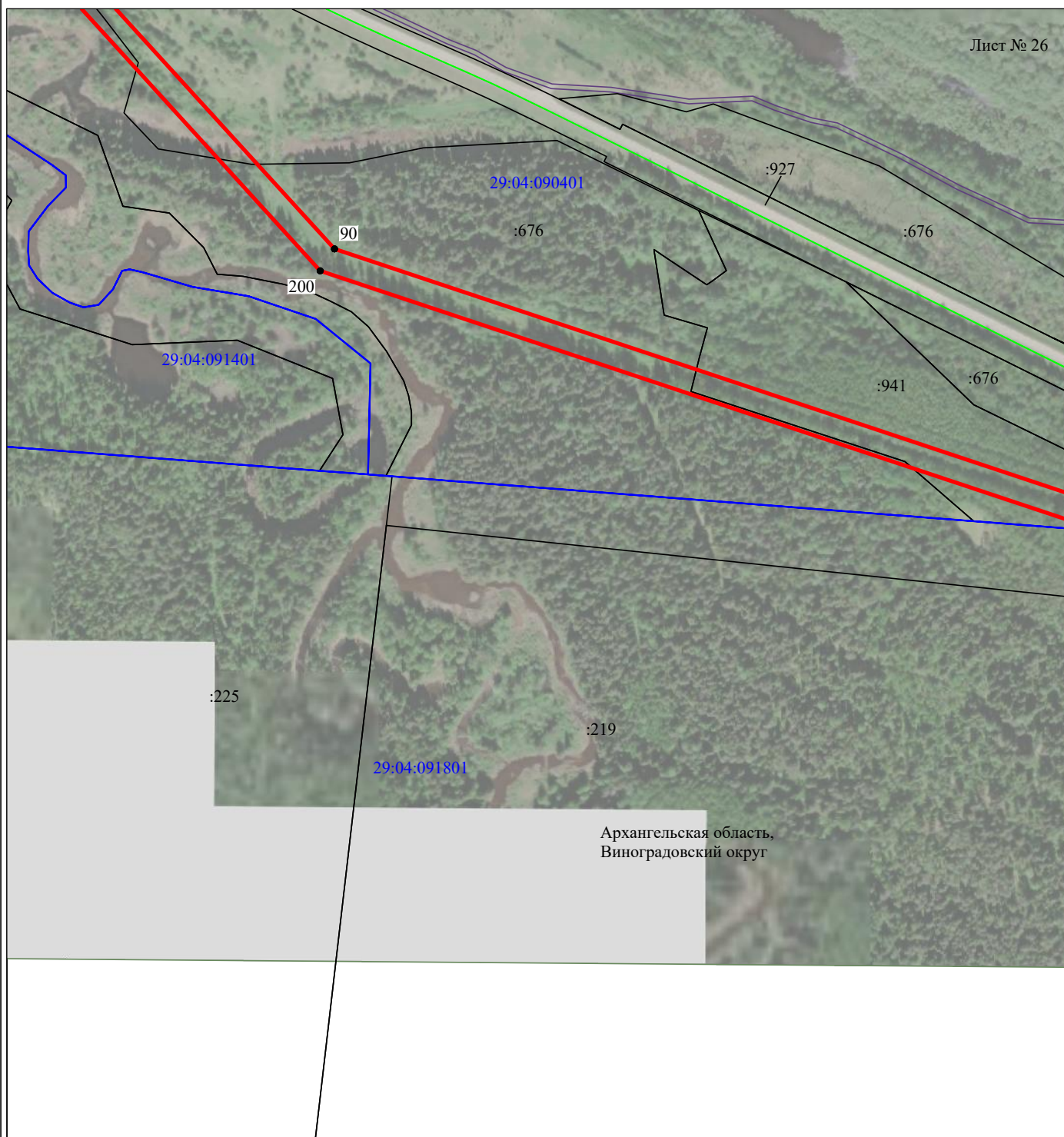
Масштаб 1:5000

Используемые условные знаки и обозначения:

- - граница публичного сервитута
- - граница кадастрового деления
- - граница населенного пункта, муниципального образования
- - граница земельного участка, имеющегося в ЕГРН
- - граница ОКС, имеющаяся в ЕГРН
- - граница охранной зоны, имеющейся в ЕГРН
- 29:04:010101:34
:34 - кадастровый номер земельного участка, имеющегося в ЕГРН
- 29:04:010101 - номер кадастрового квартала
- 1 ● - обозначение характерных точек границ

Схема расположения границ публичного сервитута объекта

Лист № 26



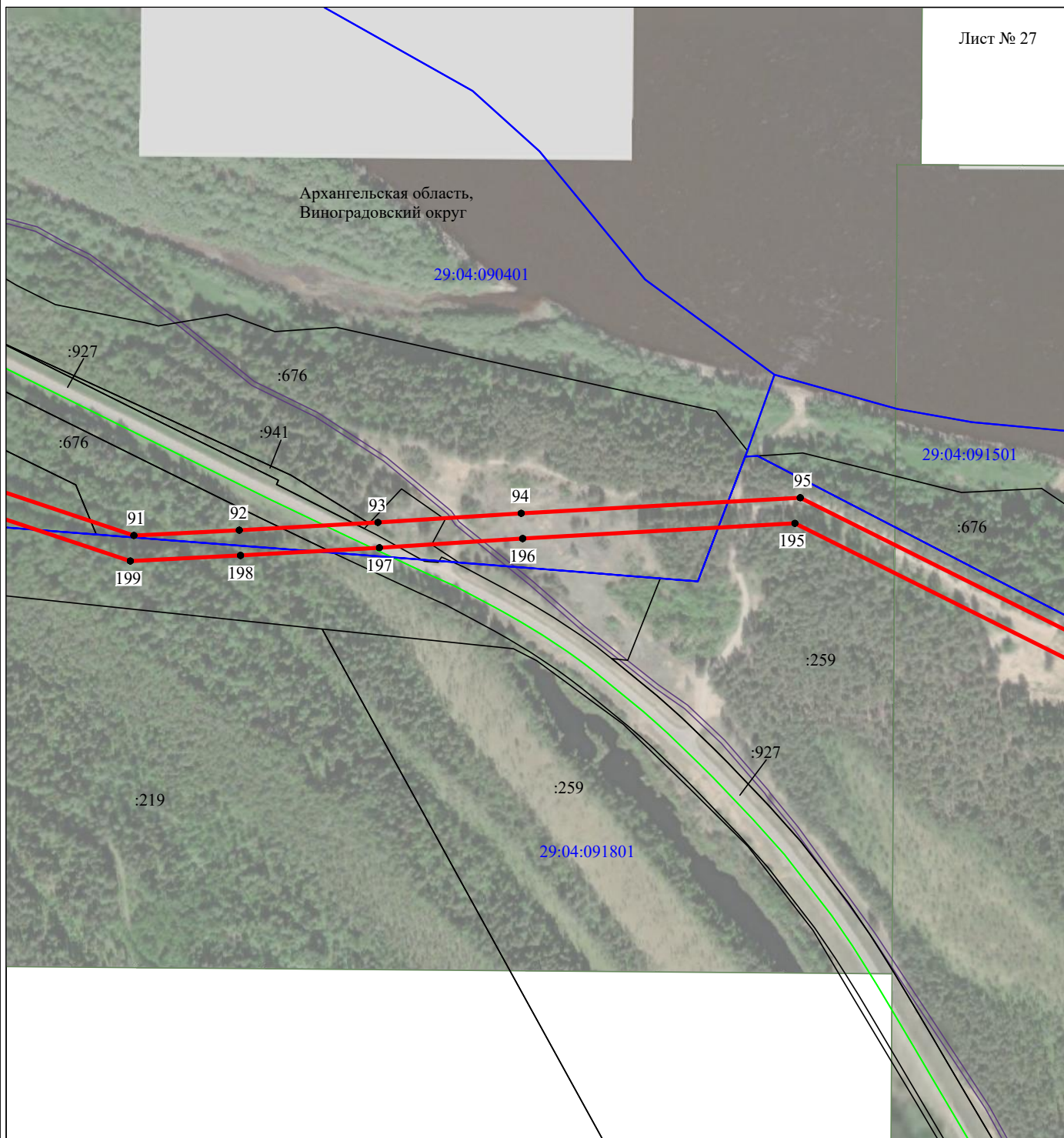
Масштаб 1:5000

Используемые условные знаки и обозначения:

- - граница публичного сервитута
- - граница кадастрового деления
- - граница населенного пункта, муниципального образования
- - граница земельного участка, имеющегося в ЕГРН
- - граница ОКС, имеющаяся в ЕГРН
- - граница охранной зоны, имеющейся в ЕГРН
- 29:04:010101:34 - кадастровый номер земельного участка, имеющегося в ЕГРН
- 29:04:010101 - номер кадастрового квартала
- 1 ● - обозначение характерных точек границ

Схема расположения границ публичного сервитута объекта

Лист № 27



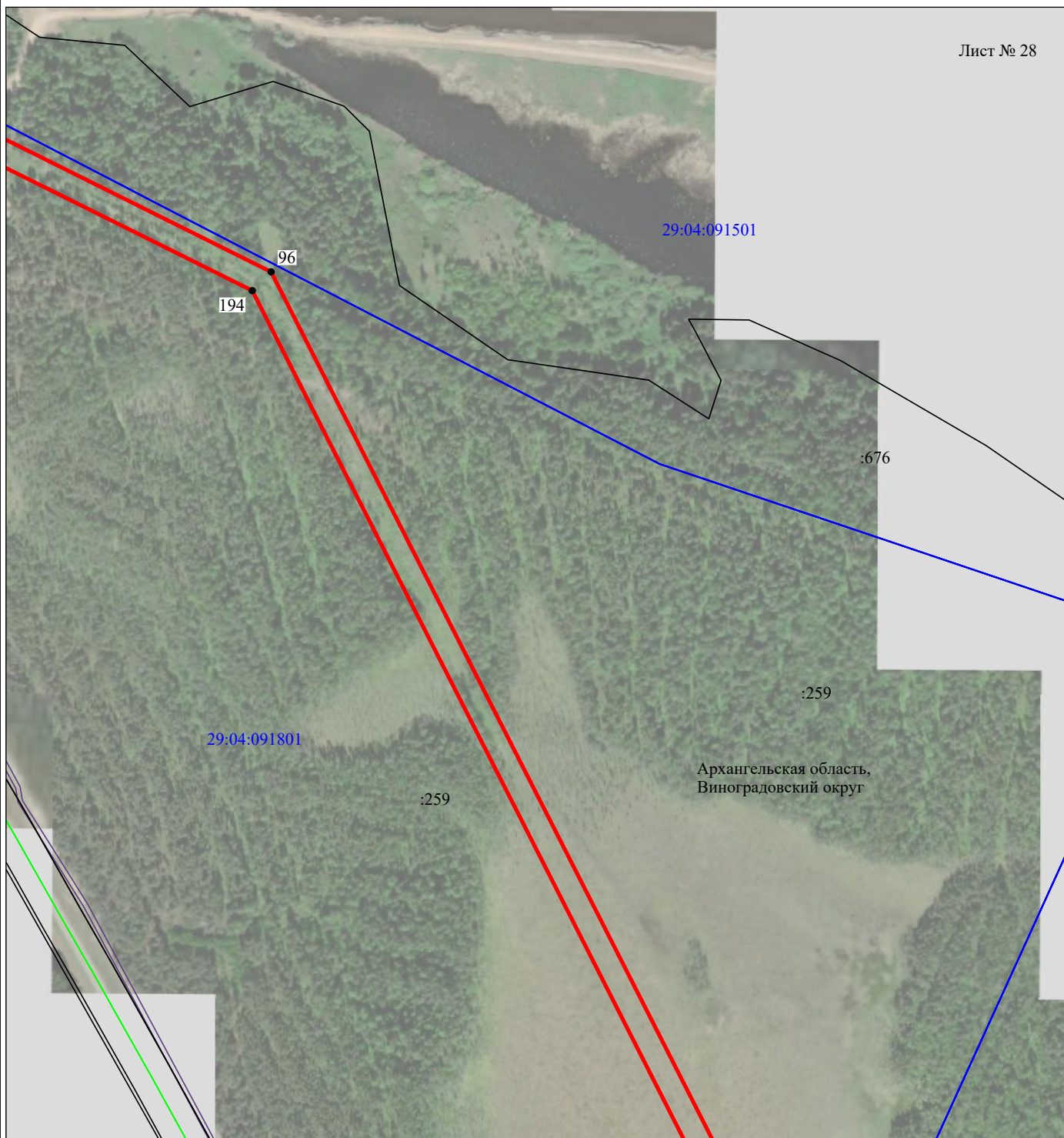
Масштаб 1:5000

Используемые условные знаки и обозначения:

- - граница публичного сервитута
- - граница кадастрового деления
- - граница населенного пункта, муниципального образования
- - граница земельного участка, имеющегося в ЕГРН
- - граница ОКС, имеющаяся в ЕГРН
- - граница охранной зоны, имеющейся в ЕГРН
- 29:04:010101:34
:34 - кадастровый номер земельного участка, имеющегося в ЕГРН
- 29:04:010101 - номер кадастрового квартала
- 1 ● - обозначение характерных точек границ

Схема расположения границ публичного сервитута объекта

Лист № 28



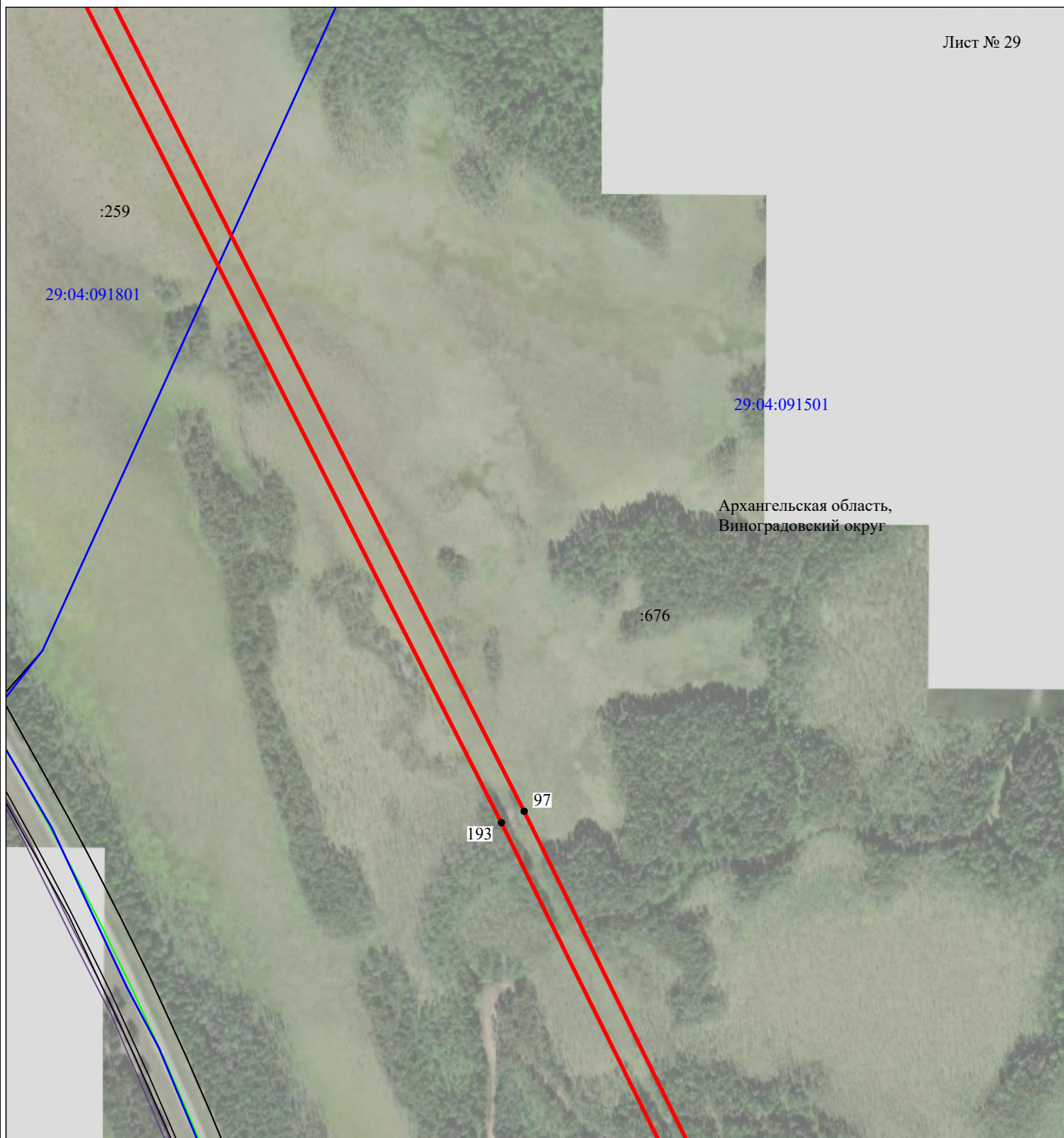
Масштаб 1:5000

Используемые условные знаки и обозначения:

- - граница публичного сервитута
- - граница кадастрового деления
- - граница населенного пункта, муниципального образования
- - граница земельного участка, имеющегося в ЕГРН
- - граница ОКС, имеющаяся в ЕГРН
- - граница охранной зоны, имеющейся в ЕГРН
- 29:04:010101:34
:34 - кадастровый номер земельного участка, имеющегося в ЕГРН
- 29:04:010101 - номер кадастрового квартала
- 1 ● - обозначение характерных точек границ

Схема расположения границ публичного сервитута объекта

Лист № 29

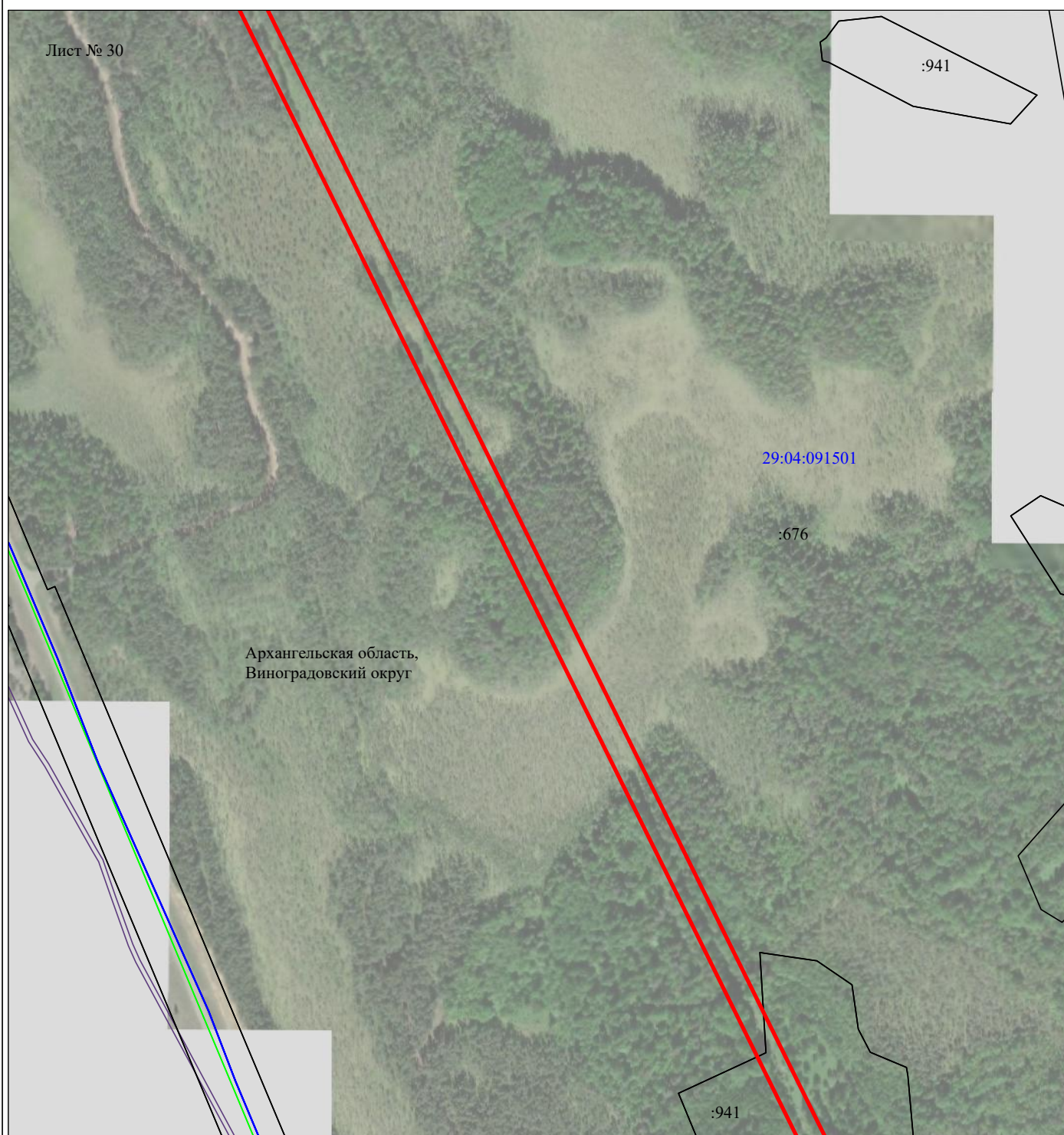


Масштаб 1:5000

Используемые условные знаки и обозначения:

- - граница публичного сервитута
- - граница кадастрового деления
- - граница населенного пункта, муниципального образования
- - граница земельного участка, имеющегося в ЕГРН
- - граница ОКС, имеющаяся в ЕГРН
- - граница охранной зоны, имеющейся в ЕГРН
- 29:04:010101:34
:34 - кадастровый номер земельного участка, имеющегося в ЕГРН
- 29:04:010101 - номер кадастрового квартала
- 1 ● - обозначение характерных точек границ

Схема расположения границ публичного сервитута объекта



Масштаб 1:5000

Используемые условные знаки и обозначения:

- - граница публичного сервитута
- - граница кадастрового деления
- - граница населенного пункта, муниципального образования
- - граница земельного участка, имеющегося в ЕГРН
- - граница ОКС, имеющаяся в ЕГРН
- - граница охранной зоны, имеющейся в ЕГРН
- 29:04:010101:34 - кадастровый номер земельного участка, имеющегося в ЕГРН
- 29:04:010101 - номер кадастрового квартала
- 1 ● - обозначение характерных точек границ

Схема расположения границ публичного сервитута объекта

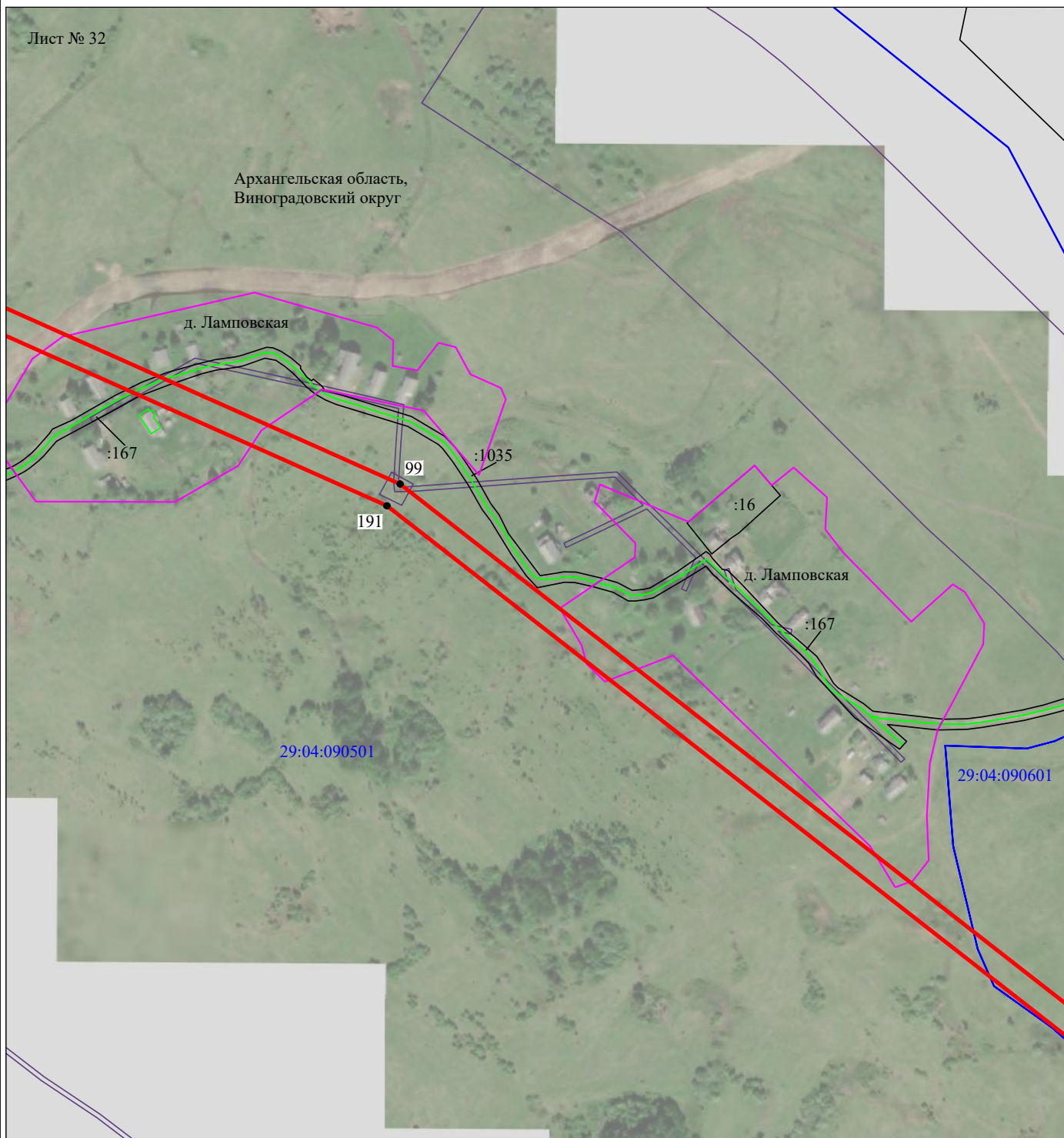


Масштаб 1:5000

Используемые условные знаки и обозначения:

- - граница публичного сервитута
- - граница кадастрового деления
- - граница населенного пункта, муниципального образования
- - граница земельного участка, имеющегося в ЕГРН
- - граница ОКС, имеющаяся в ЕГРН
- - граница охранной зоны, имеющейся в ЕГРН
- 29:04:010101:34
:34 - кадастровый номер земельного участка, имеющегося в ЕГРН
- 29:04:010101 - номер кадастрового квартала
- 1 ● - обозначение характерных точек границ

Схема расположения границ публичного сервитута объекта



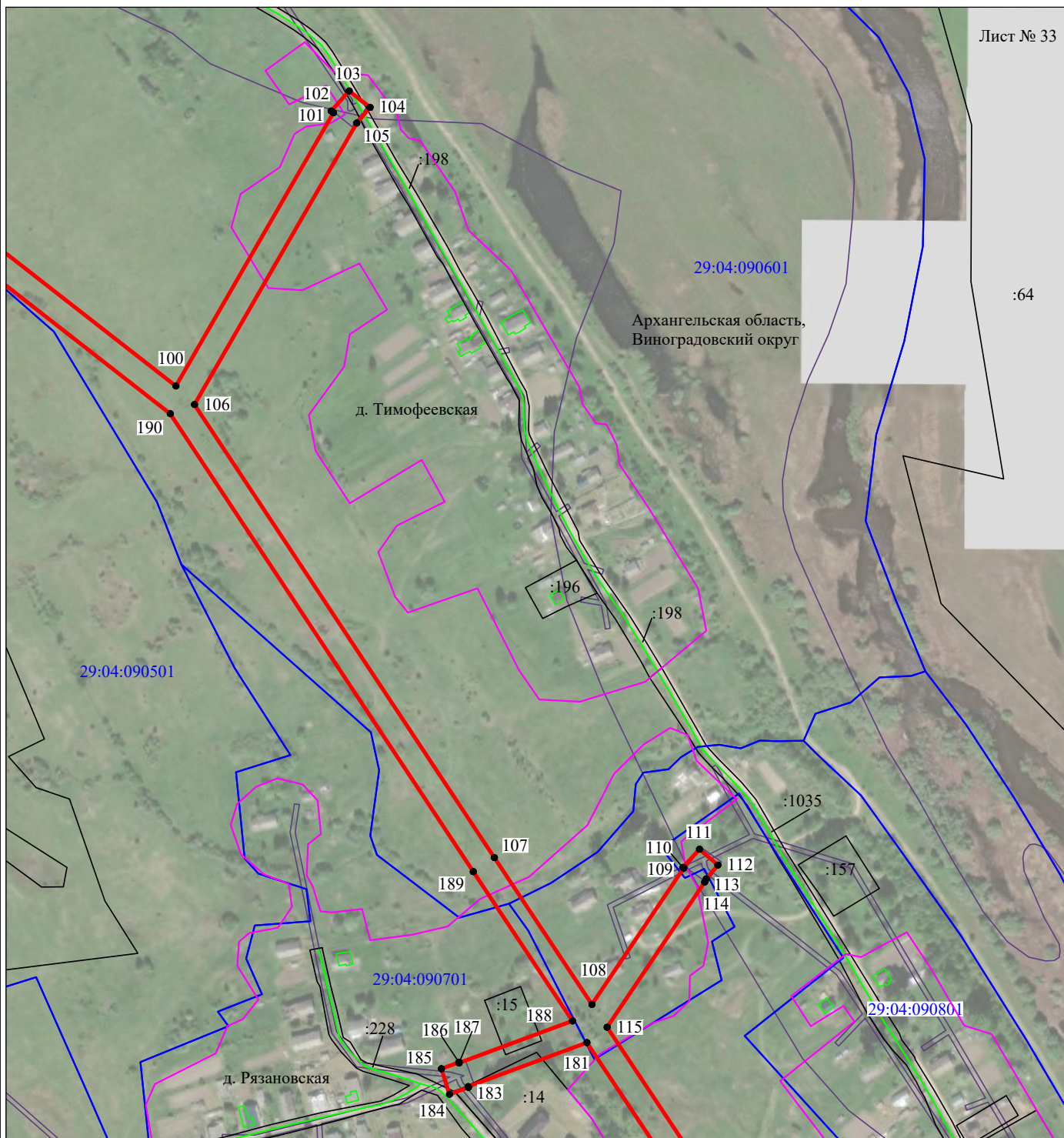
Масштаб 1:5000

Используемые условные знаки и обозначения:

- - граница публичного сервитута
- - граница кадастрового деления
- - граница населенного пункта, муниципального образования
- - граница земельного участка, имеющегося в ЕГРН
- - граница ОКС, имеющаяся в ЕГРН
- - граница охранной зоны, имеющейся в ЕГРН
- 29:04:010101:34 - кадастровый номер земельного участка, имеющегося в ЕГРН
- 29:04:010101 - номер кадастрового квартала
- 1 ● - обозначение характерных точек границ

Схема расположения границ публичного сервитута объекта

Лист № 33



:64

Масштаб 1:5000

Используемые условные знаки и обозначения:

- - граница публичного сервитута
- - граница кадастрового деления
- - граница населенного пункта, муниципального образования
- - граница земельного участка, имеющегося в ЕГРН
- - граница ОКС, имеющаяся в ЕГРН
- - граница охранной зоны, имеющейся в ЕГРН
- 29:04:010101:34
:34 - кадастровый номер земельного участка, имеющегося в ЕГРН
- 29:04:010101 - номер кадастрового квартала
- 1 ● - обозначение характерных точек границ

Схема расположения границ публичного сервитута объекта



Масштаб 1:5000

Используемые условные знаки и обозначения:

- - граница публичного сервитута
- - граница кадастрового деления
- - граница населенного пункта, муниципального образования
- - граница земельного участка, имеющегося в ЕГРН
- - граница ОКС, имеющаяся в ЕГРН
- - граница охранной зоны, имеющейся в ЕГРН
- 29:04:010101:34
:34 - кадастровый номер земельного участка, имеющегося в ЕГРН
- 29:04:010101 - номер кадастрового квартала
- 1 ● - обозначение характерных точек границ

Схема расположения границ публичного сервитута объекта



Лист № 35
:113

Архангельская область,
Виноградовский округ

29:04:091601

:676

165

164

:224

163

166

162

:225

:253

:676

Масштаб 1:5000

Используемые условные знаки и обозначения:

- - граница публичного сервитута
- - граница кадастрового деления
- - граница населенного пункта, муниципального образования
- - граница земельного участка, имеющегося в ЕГРН
- - граница ОКС, имеющаяся в ЕГРН
- - граница охранной зоны, имеющейся в ЕГРН
- 29:04:010101:34 - кадастровый номер земельного участка, имеющегося в ЕГРН
- 29:04:010101 - номер кадастрового квартала
- 1 ● - обозначение характерных точек границ

Схема расположения границ публичного сервитута объекта



Масштаб 1:5000

Используемые условные знаки и обозначения:

- - граница публичного сервитута
- - граница кадастрового деления
- - граница населенного пункта, муниципального образования
- - граница земельного участка, имеющегося в ЕГРН
- - граница ОКС, имеющаяся в ЕГРН
- - граница охранной зоны, имеющейся в ЕГРН
- 29:04:010101:34 - кадастровый номер земельного участка, имеющегося в ЕГРН
- 29:04:010101 - номер кадастрового квартала
- 1 ● - обозначение характерных точек границ

Схема расположения границ публичного сервитута объекта



Используемые условные знаки и обозначения:

- - граница публичного сервитута
- - граница кадастрового деления
- - граница населенного пункта, муниципального образования
- - граница земельного участка, имеющегося в ЕГРН
- - граница ОКС, имеющаяся в ЕГРН
- - граница охранной зоны, имеющейся в ЕГРН
- 29:04:010101:34
:34 - кадастровый номер земельного участка, имеющегося в ЕГРН
- 29:04:010101 - номер кадастрового квартала
- 1 ● - обозначение характерных точек границ



ДОВЕРЕННОСТЬ

Российская Федерация, Санкт-Петербург
семнадцатого декабря две тысячи двадцать пятого года

ДОВЕРИТЕЛЬ

ПУБЛИЧНОЕ АКЦИОНЕРНОЕ ОБЩЕСТВО "РОССЕТИ СЕВЕРО-ЗАПАД", ИНН: 7802312751, КПП: 781001001, ОГРН: 1047855175785, учредительный документ: Устав Публичного акционерного общества "Россети Северо-Запад" (новая редакция), адрес местонахождения: 78, 196247, г Санкт-Петербург, Московский р-н, пл Конституции, д 3 литера а, помещ 16Н, в лице Генеральный директор Торсунов Вячеслав Юрьевич, 20.05.1968 года рождения, место рождения: пос. Зенгино Оричевского р-на Кировской обл., страна гражданства: РОССИЯ, пол: мужской, СНИЛС: 056-534-161 58, ИНН: 432400926488, документ, удостоверяющий личность: Паспорт гражданина Российской Федерации, серия, номер: 3313 211799, выданный Отделением УФМС России по Кировской области в Первомайском районе города Кирова 27.06.2013, код подразделения: 430-042, адрес жительства: 77, 119607, г Москва, ул Раменки, д 20, кв 261, основание: Протокол № 504/16 Совета директоров ПАО "Россети Северо-Запад", 24.12.2024.

ПРЕДСТАВИТЕЛИ

Чикунев Алексей Николаевич, 12.08.1982 года рождения, место рождения: г. Шадринск Курганской обл., страна гражданства: РОССИЯ, пол: мужской, СНИЛС: 071-945-683 93, ИНН: 352527382038, документ, удостоверяющий личность: Паспорт гражданина Российской Федерации, серия, номер: 1904 223521, выданный УВД города Вологды Вологодской обл. 21.09.2004, код подразделения: 352-001, адрес жительства: 35, 160009, Вологодская обл, г Вологда, ул Челюскинцев, д 62, кв 9.

Чистякова Надежда Николаевна, 17.03.1988 года рождения, место рождения: гор. Вологда Вологодской обл., страна гражданства: РОССИЯ, пол: женский, СНИЛС: 141-255-780 41, ИНН: 352529237815, документ, удостоверяющий личность: Паспорт гражданина Российской Федерации, серия, номер: 1913 913722, выданный Отделом УФМС России по Вологодской области в гор. Вологде 13.12.2013, код подразделения: 350-002, адрес жительства: 35, 160017, Вологодская обл, г Вологда, мкр Тепличный, д 1, кв 75.

Уханов Юрий Александрович, 22.08.1990 года рождения, место рождения: гор. Вологда Вологодской обл., страна гражданства: РОССИЯ, пол: мужской, СНИЛС: 135-258-429 61, ИНН: 352527590736, документ, удостоверяющий личность: Паспорт гражданина Российской Федерации, серия, номер: 1910 714735, выданный Отделом УФМС России по Вологодской области в городе Вологде 02.09.2010, код подразделения: 350-002, адрес жительства: 35, 160004, Вологодская обл, г Вологда, ул Воровского, д 54, кв 27.

Воробьева Светлана Ивановна, 30.07.1994 года рождения, место рождения: г. Вологда Вологодская обл., страна гражданства: РОССИЯ, пол: женский, СНИЛС: 154-107-854 48, ИНН: 352532164719, документ, удостоверяющий личность: Паспорт гражданина Российской Федерации, серия, номер: 1920 303814, выданный УМВД России по Вологодской области 11.09.2020, код подразделения: 350-002, адрес жительства: 61, 344049, Ростовская обл, г Ростов-на-Дону, пер Чаленко, д 7 стр 1, кв 219.

НАСТОЯЩЕЙ ДОВЕРЕННОСТЬЮ ДОВЕРИТЕЛЬ УПОЛНОМОЧИВАЕТ СОВЕРШАТЬ ОТ ЕГО ИМЕНИ СЛЕДУЮЩИЕ ДЕЙСТВИЯ:

в рамках исполнения заключенных между ПАО «Россети Северо-Запад» и ООО «Вологодские земельные ресурсы» договоров подряда от 15.10.2025 №№ 687/571/25, 681/565/25, 683/567/25 686/570/25, от 24.10.2025 №№ 701/ 580/25, 703/582/25, 702/581/25, от 30.12.2021 № 789/761/21 осуществлять следующие действия:

1. Представлять интересы Общества в Федеральной службе государственной регистрации, кадастра и картографии и её территориальных органах и подведомственных организациях, а также в иных (не зависимо от организационно-правовых форм) организациях и учреждениях, перед физическими лицами (включая индивидуальных предпринимателей) по вопросам оформления (переоформления) прав на землю, межевания земельных участков, согласования местоположения границ земельных участков и объектов землеустройства, кадастрового и технического учета (инвентаризации) объектов недвижимости и объектов землеустройства (в том числе (но не ограничиваясь) по вопросам постановки на кадастровый учет и снятия с кадастрового учета объекта недвижимости и объектов землеустройства, а также кадастрового учета изменений объекта недвижимости и объектов землеустройства, в связи с изменением его уникальных характеристик или любых сведений об объекте недвижимости и объекте землеустройства, получения сведений, внесенных в государственный кадастр недвижимости) государственной регистрации прав (перехода или прекращения прав) на недвижимое имущество и договоров (сделок) с ним, ограничений (обременений)

прав

на недвижимое имущество и объектов землеустройства, для чего подписывать (утверждать) и подавать любые заявления (в том числе, но не ограничиваясь, заявления о государственной регистрации права (перехода или прекращения прав) на недвижимое имущество и договоров (сделок) с ним, ограничений (обременений) прав на недвижимое имущество (о снятии ограничений (обременений) прав), заявления о постановке на учет объектов недвижимости и объектов землеустройства, об учете изменений объектов недвижимости и объектов землеустройства, об учете частей объектов недвижимости и объектов землеустройства, об учете адреса правообладателя объекта недвижимости и объектов землеустройства, о снятии с учета зданий, сооружений, помещений, объектов незавершенного строительства), подавать иные необходимые документы (в том числе, но не ограничиваясь, документы, необходимые для кадастрового учета), собирать и предоставлять различного рода справки и документы, осуществлять необходимые платежи и сборы, получать все документы (в том числе правоустанавливающие), связанные с выполнением данного полномочия (в том числе, но не ограничиваясь, выписку из единого государственного реестра недвижимости (далее - ЕГРН), закладную и иные документы). Оформлять от имени Общества электронные подписи и осуществлять подписание ею необходимых документов, указанных в данном пункте настоящей доверенности.

2. Представлять интересы Общества в органах, осуществляющих государственный кадастровый учет недвижимости и ведение ЕГРН, в органах государственной власти и местного самоуправления, территориальных органах Ростехнадзора по вопросам осуществления кадастровых (землеустроительных) работ и государственного кадастрового учета земельных участков, занятых объектами основных средств Общества, и установления охранных зон объектов электросетевого хозяйства Общества, с правом подписывать (утверждать) и подавать ходатайства в целях установления публичного сервитута, а также иные любые заявления, в том числе, но не ограничиваясь: о внесении сведений о границах охранных зон объектов электросетевого хозяйства в документы ЕГРН, о внесении изменений в сведения о границах охранных зон объектов электросетевого хозяйства в документы ЕГРН, о внесении сведений в ЕГРН о границах публичного или иного сервитута, о внесении иных сведений в документы ЕГРН, о разрешении на использование земель или земельного участка для размещения объектов электросетевого хозяйства, а также с правом осуществлять действия, связанные с внесением в ЕГРН сведений об охранных зонах объектов электросетевого хозяйства, границ публичного или иного сервитута, и сопровождать заключение соглашений об осуществлении публичных и иных сервитутов.

3. Запрашивать и получать копии распоряжений (решений) об утверждении схемы расположения земельных участков на кадастровом плане территории; распоряжения и постановления органов местного самоуправления, органов государственной власти о разрешении на размещение линий электропередачи классом напряжения до 35 кВ, а также связанных с ними трансформаторных подстанций, распределительных пунктов и иного предназначенного для осуществления передачи электрической энергии оборудования на землях или земельных участках, находящихся в государственной и муниципальной собственности, без предоставления в аренду или установления сервитутов (в случае получения отказов в установлении сервитутов); решения о внесении сведений о границах охранных зон в документы ЕГРН; решения об установлении границ публичных сервитутов; согласования границ охранных зон объектов электросетевого хозяйства с Федеральной службой по экологическому, технологическому и атомному надзору; решения об установлении или изменении зон с особыми условиями использования территории; разрешения на использование земельных участков; иные документы, необходимые для проведения работ по установлению охранных зон объектов электросетевого хозяйства.

4. Представлять интересы Общества в ППК «Роскадастр» с правом электронно-цифровой подписи текстовых и графических описаний местоположения границ охранных зон объектов электросетевого хозяйства, текстовых и графических описаний местоположения границ публичных сервитутов объектов электросетевого хозяйства, схем расположения участков на кадастровом плане территории в рамках выполнения работ, оказания услуг по договорам.

5. Осуществлять свидетельствование верности копий документов Общества.

6. Представлять, получать и подписывать все документы, необходимость представления, получения или подписания которых возникает при реализации полномочий, перечисленных в настоящей доверенности, а также совершать все юридические и фактические действия, необходимость совершения которых возникает при осуществлении указанных полномочий.

Настоящая доверенность вступает в силу с даты ее совершения и действует до тридцать первого марта две тысячи двадцать седьмого года (31.03.2027) включительно, с запретом на передоверие полномочий по настоящей доверенности другим лицам.

В соответствии с пунктом 5 статьи 185 Гражданского кодекса Российской Федерации указанные представители должны осуществлять полномочия по настоящей доверенности индивидуально.

Содержание статей 185–189 Гражданского кодекса Российской Федерации доверителю разъяснено.

Содержание настоящей доверенности доверителю зачитано вслух.

Я, как участник сделки, понимаю разъяснения нотариуса о правовых последствиях совершаемой сделки. Условия сделки соответствуют моим действительным намерениям.

Информация, установленная нотариусом с моих слов, внесена в текст сделки верно.

Настоящая доверенность передается на хранение в Федеральную налоговую службу на основании подпункта «ж» пункта 2 Организационно-технических требований к порядку хранения, использования и отмены указанных в статьях 17.2 и 17.3 Федерального закона «Об электронной подписи» доверенностей, утвержденных Постановлением Правительства РФ от 21.02.2022 №223.

В соответствии с подпунктом «б» пункта 4 Требований к порядку представления доверенности в предусмотренном пунктом 2 статьи 17.3 Федерального закона «Об электронной подписи» случае, утвержденных Постановлением Правительства РФ от 21.02.2022 №224, информация о номере и дате совершения доверенности и идентифицирующая информация об информационной системе, в которой осуществляется хранение доверенности, необходимая для запроса информации из такой информационной системы, представляется заинтересованным лицам в электронном документе, подписанном усиленной квалифицированной электронной подписью представителя на основании такой доверенности, либо представляется иным образом представителем вместе с подписанным электронным документом.

Настоящая доверенность выдается (представляется) в ЛК заявителя на сайте ФНП.



Торсунов Вячеслав Юрьевич
17.12.2025 12:37:45

Служебные отметки

Единый регистрационный номер доверенности: 0126911A-7CC6-40AA-BA6E-552013BD8EBE

Внутренний номер доверенности: б/н

Регистрационный номер нотариуса в Минюсте: 78/113-н/78

Данилова Татьяна Васильевна, нотариус

Сведения об информационной системе, которая предоставляет техническую возможность получения информации о доверенности, досрочном прекращении действия доверенности, в том числе в силу ее отмены доверителем: ЕДИНАЯ ИНФОРМАЦИОННАЯ СИСТЕМА НОТАРИАТА (ЕИС).

Российская Федерация
Российская Федерация, Санкт-Петербург
семнадцатого декабря две тысячи двадцать пятого года

Настоящая доверенность удостоверена мной, Даниловой Татьяной Васильевной, нотариусом нотариального округа Санкт-Петербург.

Содержание доверенности соответствует волеизъявлению заявителя.

Доверенность подписана в моем присутствии.

Личность заявителя установлена, дееспособность проверена.

Правоспособность юридического лица и полномочия его представителя проверены.

Зарегистрировано в реестре: № 78/113-н/78-2025-11-540.

Уплачено за совершение нотариального действия: 4750 руб. 00 коп.

Нотариальное действие совершено вне помещения нотариальной конторы: г Санкт-Петербург, Московский р-н, пл Конституции, д 3 литера А.



Управление Федеральной регистрационной службы
по Архангельской области и Ненецкому автономному округу

СВИДЕТЕЛЬСТВО О ГОСУДАРСТВЕННОЙ РЕГИСТРАЦИИ ПРАВА

Дата выдачи:

"11" июля 2008 года

Документы-основания: Передаточный акт открытого акционерного общества "Архэнерго", реорганизуемого в форме присоединения от 14.09.2007г
Договор о присоединении ОАО "Архэнерго", ОАО "Вологдаэнерго", ОАО "АЭК "Комизэнерго", ОАО "Карелэнерго", ОАО "Колэнерго", ОАО "Новгородэнерго", ОАО "Псковэнерго" к ОАО "МРСК Северо-Запада" от 29.10.2007г

Субъект (субъекты) права: Открытое акционерное общество "Межрегиональная распределительная сетевая компания Северо-Запада", ИНН: 7802312751, ОГРН: 1047855175785, дата гос.регистрации: 23.12.2004г., наименование регистрирующего органа: Межрайонная инспекция Министерства Российской Федерации по налогам и сборам №15 по Санкт-Петербургу, КПП: 470501001; адрес (место нахождения) постоянно действующего исполнительного органа: Россия, .. обл.Ленинградская, г.Гатчина, ул.Соборная, д.31

Вид права: Собственность

Объект права: Электросетевой комплекс - подстанция 110/10 кВ "Терентьевская" с линиями электропередачи; назначение: прочее; протяженность 57,59 км.; инвентарный номер: 50050, адрес объекта: Архангельская область, Виноградовский р-н, дер. Яковлевская, кв. Энергетиков, д. 1

Кадастровый (или условный) номер: 29:04:000000:0000:050050/97

Существующие ограничения (обременения) права: не зарегистрировано

о чем в Едином государственном реестре прав на недвижимое имущество и сделок с ним "11" июля 2008 года сделана запись регистрации № 29-29-14/003/2008-009

Регистратор

Е.Ю. Агафонова



М.П.

(подпись)

Серия 29 АК

219969



РОССИЙСКАЯ ФЕДЕРАЦИЯ
АРХАНГЕЛЬСКАЯ ОБЛАСТЬ



Дочернее федеральное государственное унитарное предприятие
«Архангельский государственный центр
инвентаризации и учёта объектов недвижимости»
ФГУП «Ростехинвентаризации»

163045, г.Архангельск, ул.Гагарина, дом 14, тел.65-07-53

ТЕХНИЧЕСКИЙ ПАСПОРТ

электросетевого комплекса

Подстанция 110/10 кВ «Терентьевская»
с линиями электропередачи.

Вельские электрические сети

Адрес (местоположение) комплекса :

Подстанция «Терентьевская»
Область Архангельская
Район Виноградовский
Город (др. поселение) п/о Яковлевское
Улица кв. Энергетиков,1
Линии электропередачи
Архангельская область (Виноградовский район)

Инвентарный номер	50050					
Условный номер						
Кадастровый номер	29	04		50050/97		
	А	Б	В	Г	Д	Е

Дата составления технического паспорта: 12 апреля 2002 г.

Технический паспорт на ЭСК выполнен для целей государственной регистрации прав на недвижимое имущество.

СОГЛАСОВАНО

ОАО Энергетики и электрификации "Архэнерго" (ОАО "Архэнерго")	ДФГУП "Архангельский государственный центр технической инвентаризации и учета объектов недвижимости"
Заместитель генерального директора ОАО "СЭУК" по управлению ОАО "Архэнерго" Бинько Г.Ф.	Директор Бурков В.А.

М.П.



2. Общие сведения:

Электросетевой комплекс – это производственно-технологический комплекс по распределению и передаче электрической энергии, состоящий из зданий и сооружений, образующих единое целое и предназначенных для единого функционального назначения.

Установление составляющих сложной вещи (Электросетевого комплекса) произведено собственником (ОАО Энергетики и электрификации "Архэнерго") на основании технической документации на строительство и реконструкцию объекта, обосновывающей неразрывность составляющих частей.

Подстанция 110/10 кВ "Терентьевская" открытого типа с регулирующим напряжением, расположена в селе Заостровье. Подъездные дороги к подстанции грунтовые.

Высоковольтная линия электропередачи 10 кВ №1-3 от ПС "Терентьевская" расположена на территории Виноградовского района.

На планах объектов недвижимости подстанции "Терентьевская" литера не проставлялись.

В связи с отсутствием исполнительной съемки технический паспорт составлялся согласно представленных заказчиком документов.

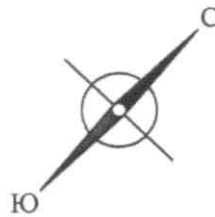
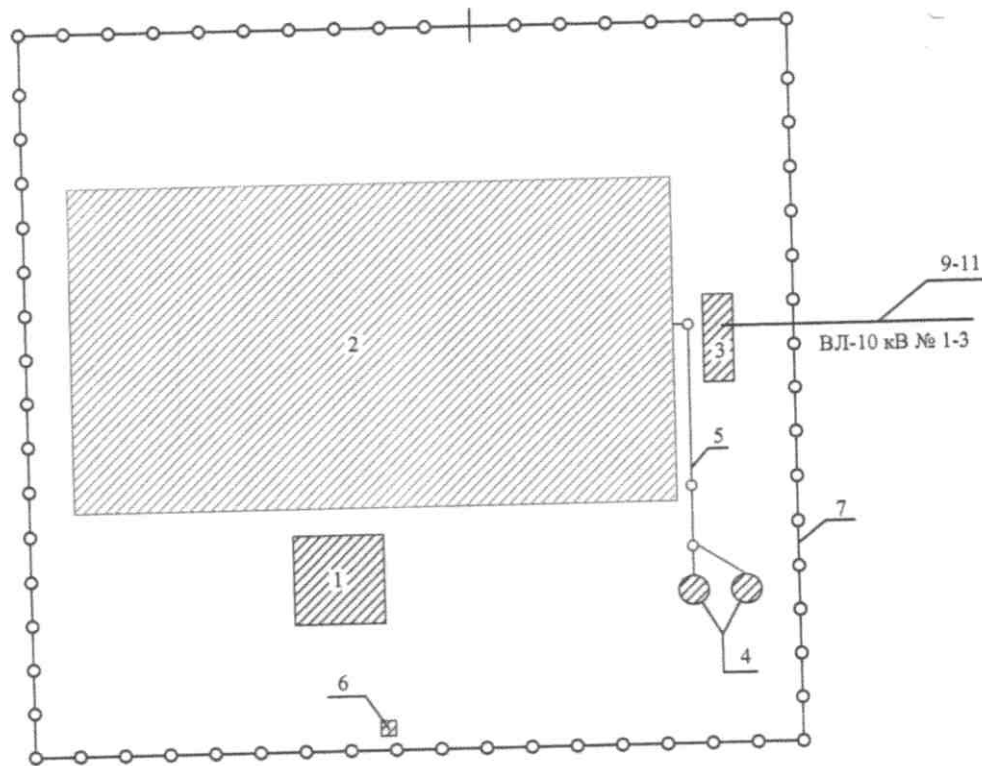


Условные обозначения



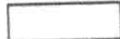

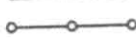





Подстанция входящая в состав ЭСК

Дочернее Федеральное Государственное Унитарное Предприятие "Архангельский государственный центр инвентаризации и учета объектов недвижимости" ФГУП "Ростехинвентаризация"		
Схема расположения ПС "Терентьевская"		
Масштаб - 1:250000		Лист - 4 Листов -
Выполнил		Проверил
Ф.И.О.	Подпись	Ф.И.О. Подпись
Гаврилова Е.Д.	<i>Гавр</i>	Корнейчук Н.Н. <i>Корнейчук</i>
Катаев М.В.	<i>Катаев</i>	



Условные обозначения

-  Открытое распределительное устройство
-  Здания и сооружения подстанции
-  Внутриплощадочные проезды и площадки
-  Подъездная автодорога
-  Ограждения  Ворота
-  Маслостоки
-  Телефонная связь

Примечание: Литеры (буквы) к номерам объектов недвижимости на плане не показаны, см. экспликации к плану.

Дочернее Федеральное Государственное Унитарное Предприятие "Архангельский государственный центр инвентаризации и учета объектов недвижимости" ФГУП "Ростехинвентаризация"			
План ПС-110/10 кВ "Терентьевская"			
Масштаб - 1:500		Лист - 5	Листов -
Выполнил		Проверил	
Ф.И.О.	Подпись	Ф.И.О.	Подпись
Гаврилова Е.Д.	<i>Гаврилова</i>	Корнейчук Н.Н.	<i>Корнейчук</i>
Катаев М.В.	<i>Катаев</i>		

5. Состав объектов электросетевого комплекса

№ на плане	Литера	Инвентарный номер объекта	Наименование объектов и их составных частей	Год ввода в эксплуатацию		Инвентарный номер бух. учета	Балансовая стоимость (руб.) на 01.11.2001 г.
				по плану	по приватизации		
				1988		405077	5436833
1	А	50050\97\01	Здание ОПУ				
2	Б	50050\97\01	ОРУ-110 кВ				
3	В	50050\97\01	КРУН-10 кВ				
4	Г	50050\97\01	Маслосборник				
5	Д	50050\97\01	Маслостоки				
6	Е	50050\97\01	Радиомачта				
7	Ж	50050\97\01	Ограждение	1983		✓ 10222	50530
8	И	50050\97\02	Гараж	1976	1983	✓ 32762	561140
9	Л	50050\97\03	ВЛ-10 кВ №1 от ПС «Терентьевская»	1985	1983	✓ 32769	1777853
10	Л	50050\97\04	ВЛ-10 кВ №2 от ПС «Терентьевская»	1985	1983	✓ 32771	118750
11	Л	50050\97\05	ВЛ-10 кВ №3 от ПС «Терентьевская»				



Для
документов
привлеченному верить
28/V-2002г.

7. Экспликация к плану инженерных сетей ЭСК

№ на плане	Наименование инженерных сетей	Протяженность трассы (м)	Протяженность трубопроводов (м)	Трубопроводы		Колодцы (штук)
				Материал	Диаметр условный (мм)	
5(Д)	Маслостоки		26,0	асбестоцементные	200	3

8. Экспликация к плану дорог, проездов и площадок ЭСК.

№ на плане (литера)	Наименование	Протяженность (км.)	Основной материал покрытия	Площадь покрытия (кв.м.)

9. Экспликация к плану ограждения ЭСК

№ на плане (литера)	Наименование	Материал	Протяженность (м.)
7(Г)	Ограждение	металл. сетка	200,0

26.08.2021

№ МР2/2/07/1/4883

На _____

от _____

**Уведомление об изменении
наименования организации**

Руководителю

(наименование организации)

(почтовый адрес)

Настоящим уведомляем Вас о том, что с «23» августа 2021 года, в рамках перехода на единую бренд-архитектуру, произведено изменение фирменного наименования ПАО «МРСК Северо-Запада».

Новое полное наименование организации – Публичное акционерное общество «Россети Северо-Запад», новое сокращенное наименование организации – ПАО «Россети Северо-Запад».

Данные изменения в наименовании организации зарегистрированы в установленном законом порядке в Межрайонной инспекции Федеральной налоговой службы №15 по Санкт-Петербургу, что подтверждается Листом записи Единого государственного реестра юридических лиц от «23» августа 2021 года.

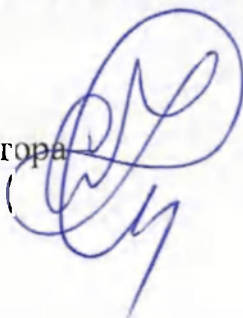
Остальные реквизиты организации, в том числе ОГРН, ИНН, место нахождения, банковские реквизиты остались без изменений.

В связи с этим просим учесть информацию о переименовании при осуществлении операций в соответствии с заключенными с организацией договорами и в документации, оформленной начиная с «23» августа 2021 года.

Переименование организации не является реорганизацией. Организация продолжает нести все права и обязательства, принятые на себя до смены наименования и действовать под новым наименованием без необходимости изменения, расторжения, переоформления заключенных договоров и (или) оформленных ранее правоустанавливающих документов.

Приложение: лист записи ЕГРЮЛ от 23.08.2021 (копия).

Заместитель Генерального директора
директор филиала



С.В. Климов