

**ГРАФИЧЕСКОЕ ОПИСАНИЕ**  
местоположения границ публичного сервитута

Публичный сервитут для эксплуатации объекта электросетевого хозяйства "ВЛ-10 №3 от ПС «Герентьевская»"  
(наименование объекта, местоположение границ которого описано (далее - объект))

**Раздел 1**

Сведения об объекте		
№ п/п	Характеристики объекта	Описание характеристик
1	2	3
1	Местоположение объекта	Архангельская область, муниципальный округ Виноградовский
2	Площадь объекта +/- величина погрешности определения площади (Р+/- Дельта Р)	52861 кв.м ± 51.26 кв.м
3	Иные характеристики объекта	–

**Раздел 2**

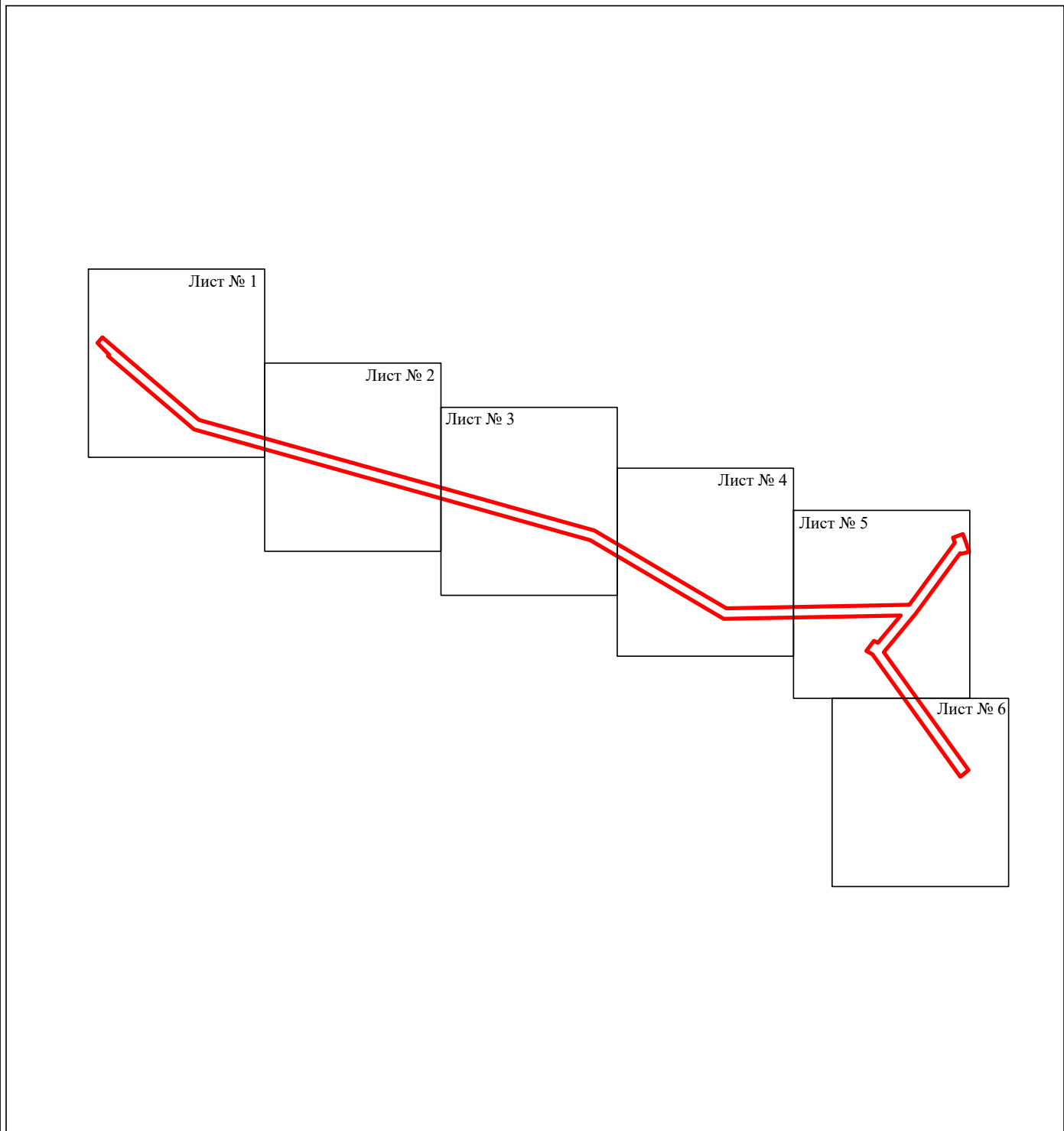
Сведения о местоположении границ объекта					
1. Система координат <u>МСК-29, зона 3, 6 градусная</u>					
2. Сведения о характерных точках границ объекта					
Обозначение характерных точек границ	Координаты, м		Метод определения координат характерной точки	Средняя квадратическая погрешность положения характерной точки (M <sub>r</sub> ), м	Описание обозначения точки на местности (при наличии)
	X	Y			
1	2	3	4	5	6
1	424466.54	3379409.49	Метод спутниковых геодезических измерений (определений)	0.10	–
2	424295.39	3379610.08	Метод спутниковых геодезических измерений (определений)	0.10	–
3	424066.23	3380430.41	Метод спутниковых геодезических измерений (определений)	0.10	–
4	423904.66	3380704.41	Метод спутниковых геодезических измерений (определений)	0.10	–
5	423911.91	3381083.83	Метод спутниковых геодезических измерений (определений)	0.10	–
6	424040.65	3381178.50	Метод спутниковых геодезических измерений (определений)	0.10	–
7	424051.11	3381174.58	Метод спутниковых геодезических измерений (определений)	0.10	–
8	424058.76	3381194.93	Метод спутниковых геодезических измерений (определений)	0.10	–
9	424043.44	3381200.69	Метод спутниковых геодезических измерений (определений)	0.10	–
10	424021.85	3381208.09	Метод спутниковых геодезических измерений (определений)	0.10	–
11	424017.20	3381189.95	Метод спутниковых геодезических измерений (определений)	0.10	–
12	424019.03	3381189.50	Метод спутниковых геодезических измерений (определений)	0.10	–
13	423894.67	3381098.16	Метод спутниковых геодезических измерений (определений)	0.10	–
14	423813.44	3381030.98	Метод спутниковых геодезических измерений (определений)	0.10	–
15	423568.96	3381206.80	Метод спутниковых геодезических измерений (определений)	0.10	–
16	423554.93	3381189.86	Метод спутниковых геодезических измерений (определений)	0.10	–
17	423809.07	3381007.26	Метод спутниковых геодезических измерений (определений)	0.10	–
18	423816.18	3380994.78	Метод спутниковых геодезических измерений (определений)	0.10	–
19	423836.86	3381010.45	Метод спутниковых геодезических измерений (определений)	0.10	–
20	423833.23	3381018.52	Метод спутниковых геодезических измерений (определений)	0.10	–
21	423889.90	3381066.01	Метод спутниковых геодезических измерений (определений)	0.10	–
22	423882.92	3380698.47	Метод спутниковых геодезических измерений (определений)	0.10	–
23	424046.14	3380421.65	Метод спутниковых геодезических измерений (определений)	0.10	–
24	424276.00	3379599.29	Метод спутниковых геодезических измерений (определений)	0.10	–

25	424428.18	3379421.07	Метод спутниковых геодезических измерений (определений)	0.10	–
26	424430.37	3379423.62	Метод спутниковых геодезических измерений (определений)	0.10	–
27	424455.15	3379399.20	Метод спутниковых геодезических измерений (определений)	0.10	–
1	424466.54	3379409.49	Метод спутниковых геодезических измерений (определений)	0.10	–

3. Сведения о характерных точках части (частей) границы объекта

Обозначение характерных точек части границы	Координаты, м		Метод определения координат характерной точки	Средняя квадратическая погрешность положения характерной точки ( $M_t$ ), м	Описание обозначения точки на местности (при наличии)
	X	Y			
1	2	3	4	5	6
–	–	–	–	–	–

Схема расположения границ публичного сервитута объекта



Масштаб 1:12000

Используемые условные знаки и обозначения:

- - граница публичного сервитута
- - граница кадастрового деления
- - граница населенного пункта, муниципального образования
- - граница земельного участка, имеющегося в ЕГРН
- - граница ОКС, имеющаяся в ЕГРН
- - граница охранной зоны, имеющейся в ЕГРН
- 29:04:010101:34 - кадастровый номер земельного участка, имеющегося в ЕГРН
- 29:04:010101 - номер кадастрового квартала
- 1 ● - обозначение характерных точек границ

Схема расположения границ публичного сервитута объекта

Лист № 1



Масштаб 1:2000

Используемые условные знаки и обозначения:

- - граница публичного сервитута
- - граница кадастрового деления
- - граница населенного пункта, муниципального образования
- - граница земельного участка, имеющегося в ЕГРН
- - граница ОКС, имеющаяся в ЕГРН
- - граница охранной зоны, имеющейся в ЕГРН
- 29:04:010101:34 :34 - кадастровый номер земельного участка, имеющегося в ЕГРН
- 29:04:010101 - номер кадастрового квартала
- 1 ● - обозначение характерных точек границ

Схема расположения границ публичного сервитута объекта

Лист № 2

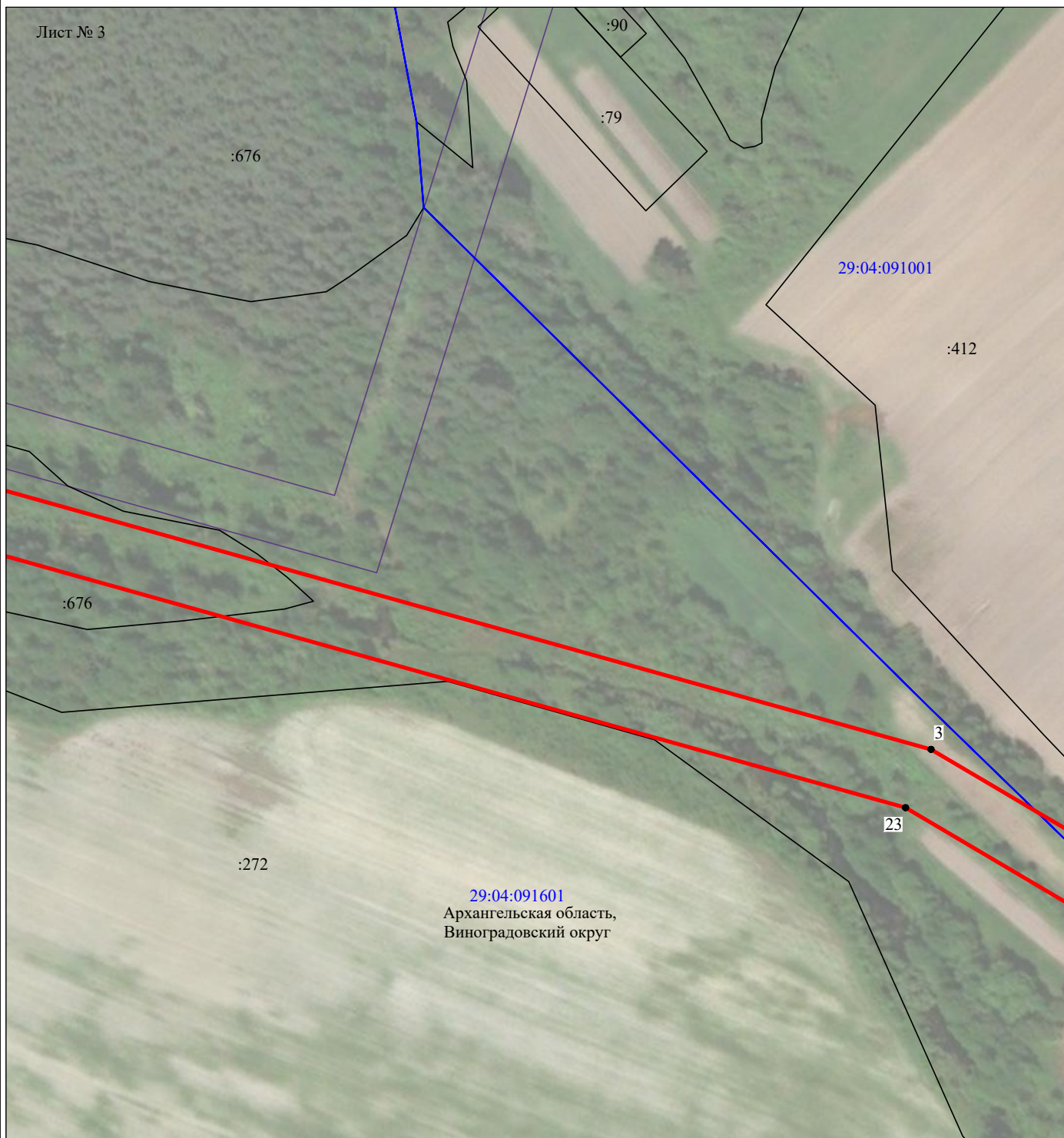


Масштаб 1:2000

Используемые условные знаки и обозначения:

- - граница публичного сервитута
- - граница кадастрового деления
- - граница населенного пункта, муниципального образования
- - граница земельного участка, имеющегося в ЕГРН
- - граница ОКС, имеющаяся в ЕГРН
- - граница охранной зоны, имеющейся в ЕГРН
- 29:04:010101:34 - кадастровый номер земельного участка, имеющегося в ЕГРН
- 29:04:010101 - номер кадастрового квартала
- 1 • - обозначение характерных точек границ

Схема расположения границ публичного сервитута объекта

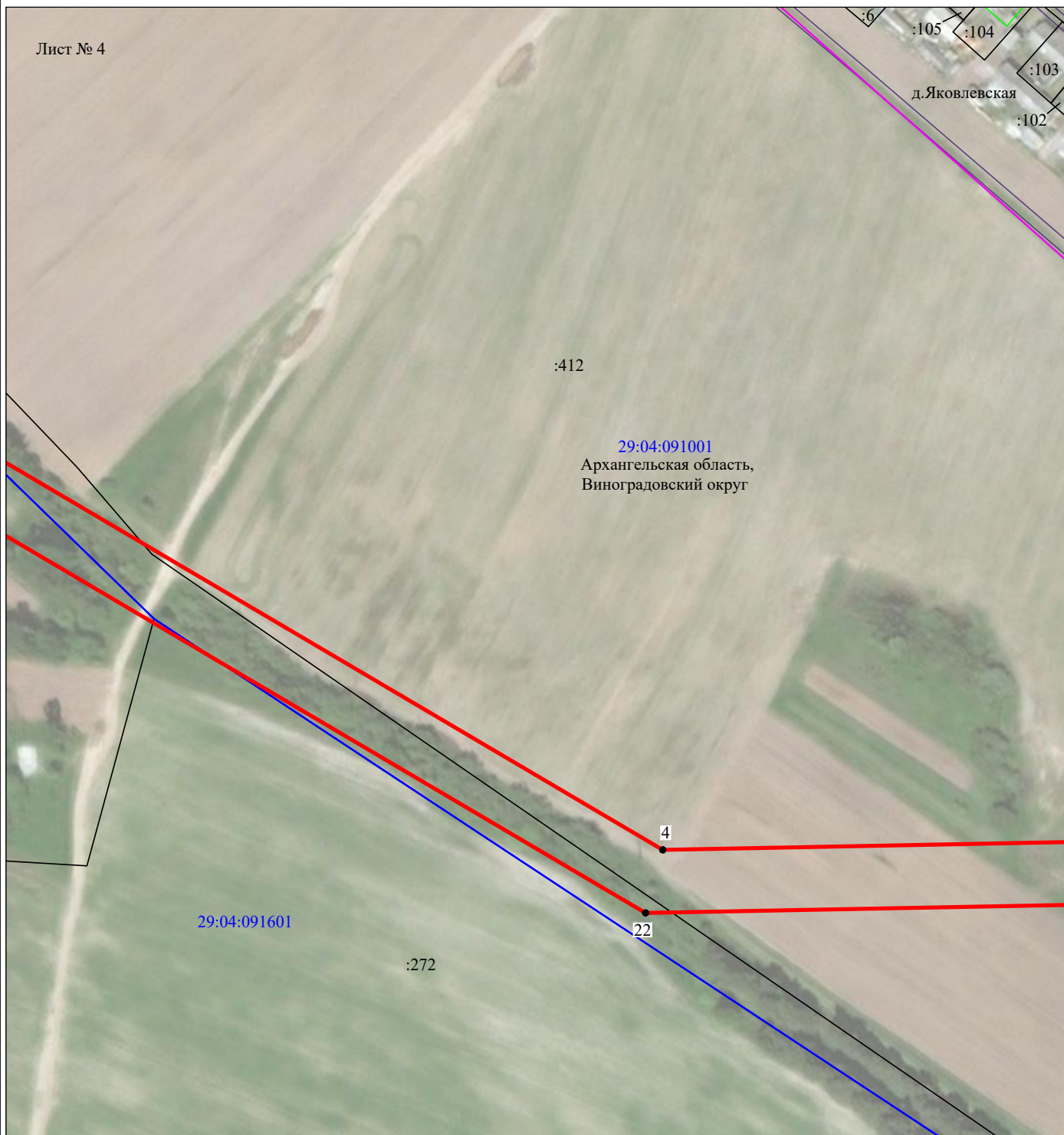


Масштаб 1:2000

Используемые условные знаки и обозначения:

- - граница публичного сервитута
- - граница кадастрового деления
- - граница населенного пункта, муниципального образования
- - граница земельного участка, имеющегося в ЕГРН
- - граница ОКС, имеющаяся в ЕГРН
- - граница охранной зоны, имеющейся в ЕГРН
- 29:04:010101:34 - кадастровый номер земельного участка, имеющегося в ЕГРН
- 29:04:010101 - номер кадастрового квартала
- 1 ● - обозначение характерных точек границ

Схема расположения границ публичного сервитута объекта



Лист № 4

:412

29:04:091001  
Архангельская область,  
Виноградовский округ

29:04:091601

:272

4

22

Масштаб 1:2000

Используемые условные знаки и обозначения:

- - граница публичного сервитута
- - граница кадастрового деления
- - граница населенного пункта, муниципального образования
- - граница земельного участка, имеющегося в ЕГРН
- - граница ОКС, имеющаяся в ЕГРН
- - граница охранной зоны, имеющейся в ЕГРН
- 29:04:010101:34 - кадастровый номер земельного участка, имеющегося в ЕГРН
- 29:04:010101 - номер кадастрового квартала
- 1 ● - обозначение характерных точек границ

Схема расположения границ публичного сервитута объекта



Масштаб 1:2000

Используемые условные знаки и обозначения:

- - граница публичного сервитута
- - граница кадастрового деления
- - граница населенного пункта, муниципального образования
- - граница земельного участка, имеющегося в ЕГРН
- - граница ОКС, имеющаяся в ЕГРН
- - граница охранной зоны, имеющейся в ЕГРН
- 29:04:010101:34 - кадастровый номер земельного участка, имеющегося в ЕГРН
- 29:04:010101 - номер кадастрового квартала
- 1 ● - обозначение характерных точек границ

Схема расположения границ публичного сервитута объекта



Масштаб 1:2000

Используемые условные знаки и обозначения:

- - граница публичного сервитута
- - граница кадастрового деления
- - граница населенного пункта, муниципального образования
- - граница земельного участка, имеющегося в ЕГРН
- - граница ОКС, имеющаяся в ЕГРН
- - граница охранной зоны, имеющейся в ЕГРН
- 29:04:010101:34 - кадастровый номер земельного участка, имеющегося в ЕГРН
- 29:04:010101 - номер кадастрового квартала
- 1 ● - обозначение характерных точек границ