

ГРАФИЧЕСКОЕ ОПИСАНИЕ
местоположения границ публичного сервитута

Публичный сервитут для эксплуатации объекта электросетевого хозяйства "ВЛ-10 № 2 от ПС «Игнатьевская»"
(наименование объекта, местоположение границ которого описано (далее - объект))

Раздел 1

Сведения об объекте		
№ п/п	Характеристики объекта	Описание характеристик
1	2	3
1	Местоположение объекта	Архангельская область, муниципальный округ Виноградовский
2	Площадь объекта +/- величина погрешности определения площади (Р+/- Дельта Р)	436877 кв.м ± 133.39 кв.м
3	Иные характеристики объекта	–

Раздел 2

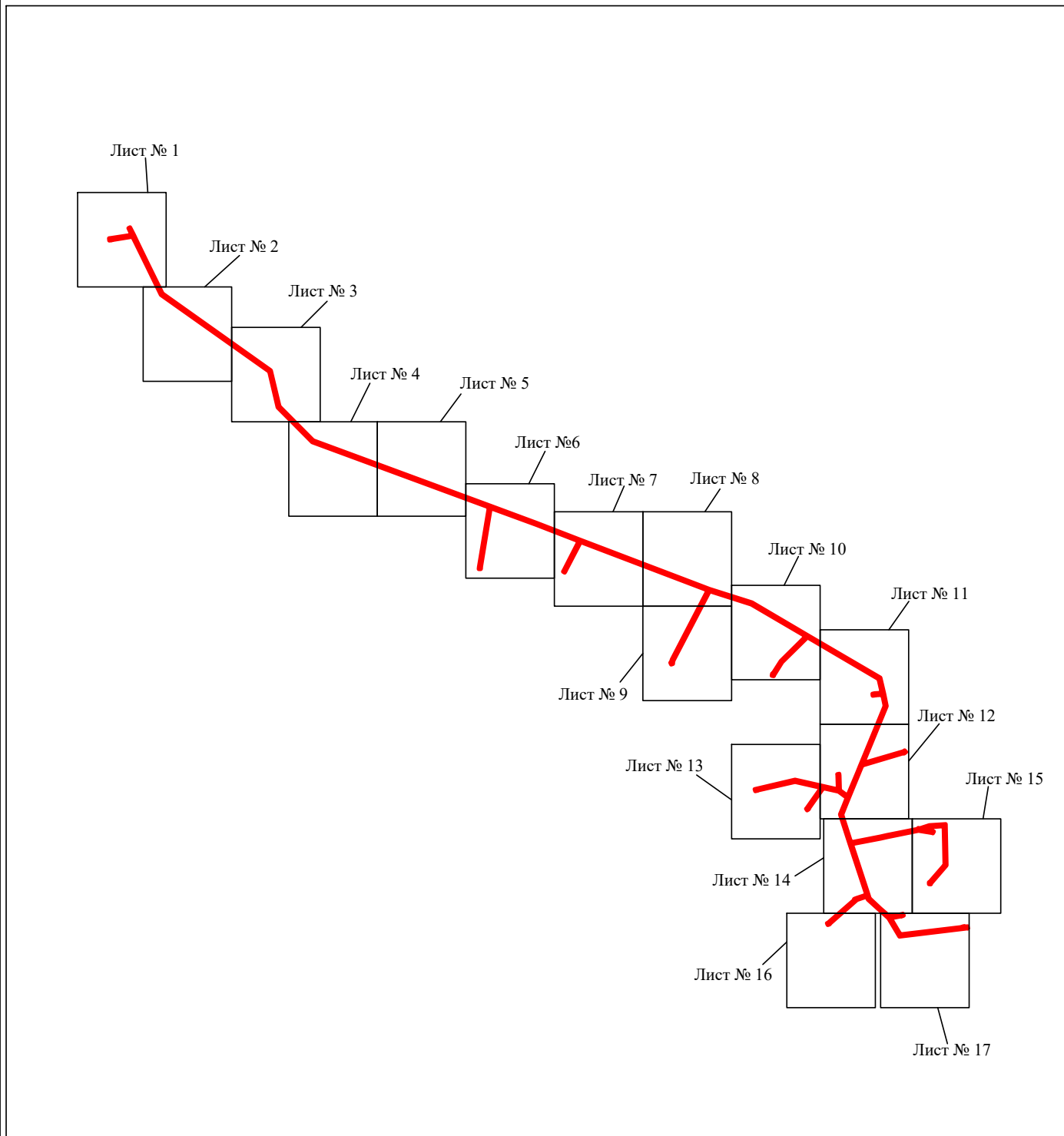
Сведения о местоположении границ объекта					
1. Система координат <u>МСК-29, зона 3, 6 градусная</u>					
2. Сведения о характерных точках границ объекта					
Обозначение характерных точек границ	Координаты, м		Метод определения координат характерной точки	Средняя квадратическая погрешность положения характерной точки (M _r), м	Описание обозначения точки на местности (при наличии)
	X	Y			
1	2	3	4	5	6
1	425171.24	3386702.87	Метод спутниковых геодезических измерений (определений)	0.10	–
2	425173.71	3386723.11	Метод спутниковых геодезических измерений (определений)	0.10	–
3	425207.66	3386935.67	Метод спутниковых геодезических измерений (определений)	0.10	–
4	425275.96	3386902.35	Метод спутниковых геодезических измерений (определений)	0.10	–
5	425285.50	3386921.90	Метод спутниковых геодезических измерений (определений)	0.10	–
6	425204.00	3386961.67	Метод спутниковых геодезических измерений (определений)	0.10	–
7	425126.26	3386999.41	Метод спутниковых геодезических измерений (определений)	0.10	–
8	424901.92	3387109.15	Метод спутниковых геодезических измерений (определений)	0.10	–
9	424602.09	3387255.45	Метод спутниковых геодезических измерений (определений)	0.10	–
10	423807.77	3388376.33	Метод спутниковых геодезических измерений (определений)	0.10	–
11	423434.59	3388464.30	Метод спутниковых геодезических измерений (определений)	0.10	–
12	423084.59	3388813.94	Метод спутниковых геодезических измерений (определений)	0.10	–
13	422408.61	3390642.59	Метод спутниковых геодезических измерений (определений)	0.10	–
14	422231.16	3391123.45	Метод спутниковых геодезических измерений (определений)	0.10	–
15	422056.87	3391573.75	Метод спутниковых геодезических измерений (определений)	0.10	–
16	421549.25	3392906.55	Метод спутниковых геодезических измерений (определений)	0.10	–
17	421408.98	3393346.94	Метод спутниковых геодезических измерений (определений)	0.10	–
18	421070.93	3393922.57	Метод спутниковых геодезических измерений (определений)	0.10	–
19	420632.30	3394671.60	Метод спутниковых геодезических измерений (определений)	0.10	–
20	420467.40	3394710.45	Метод спутниковых геодезических измерений (определений)	0.10	–
21	420337.85	3394737.46	Метод спутниковых геодезических измерений (определений)	0.10	–
22	419750.18	3394495.98	Метод спутниковых геодезических измерений (определений)	0.10	–
23	419873.58	3394911.39	Метод спутниковых геодезических измерений (определений)	0.10	–
24	419874.04	3394913.33	Метод спутниковых геодезических измерений (определений)	0.10	–

159	420805.43	3393641.79	Метод спутниковых геодезических измерений (определений)	0.10	–
160	421059.35	3393899.34	Метод спутниковых геодезических измерений (определений)	0.10	–
161	421389.01	3393337.99	Метод спутниковых геодезических измерений (определений)	0.10	–
162	421525.85	3392908.39	Метод спутниковых геодезических измерений (определений)	0.10	–
163	420811.47	3392536.75	Метод спутниковых геодезических измерений (определений)	0.10	–
164	420780.47	3392527.61	Метод спутниковых геодезических измерений (определений)	0.10	–
165	420775.01	3392529.97	Метод спутниковых геодезических измерений (определений)	0.10	–
166	420766.62	3392510.45	Метод спутниковых геодезических измерений (определений)	0.10	–
167	420786.39	3392501.77	Метод спутниковых геодезических измерений (определений)	0.10	–
168	420788.82	3392507.40	Метод спутниковых геодезических измерений (определений)	0.10	–
169	420819.83	3392516.60	Метод спутниковых геодезических измерений (определений)	0.10	–
170	421533.17	3392887.68	Метод спутниковых геодезических измерений (определений)	0.10	–
171	422033.09	3391575.07	Метод спутниковых геодезических измерений (определений)	0.10	–
172	421735.74	3391421.84	Метод спутниковых геодезических измерений (определений)	0.10	–
173	421735.31	3391422.46	Метод спутниковых геодезических измерений (определений)	0.10	–
174	421717.22	3391411.02	Метод спутниковых геодезических измерений (определений)	0.10	–
175	421728.62	3391392.66	Метод спутниковых геодезических измерений (определений)	0.10	–
176	421743.26	3391401.24	Метод спутниковых геодезических измерений (определений)	0.10	–
177	422040.94	3391554.65	Метод спутниковых геодезических измерений (определений)	0.10	–
178	422210.84	3391115.68	Метод спутниковых геодезических измерений (определений)	0.10	–
179	422383.65	3390647.39	Метод спутниковых геодезических измерений (определений)	0.10	–
180	421774.97	3390546.68	Метод спутниковых геодезических измерений (определений)	0.10	–
181	421764.70	3390545.16	Метод спутниковых геодезических измерений (определений)	0.10	–
182	421753.17	3390545.03	Метод спутниковых геодезических измерений (определений)	0.10	–
183	421753.41	3390523.18	Метод спутниковых геодезических измерений (определений)	0.10	–
184	421775.22	3390523.42	Метод спутниковых геодезических измерений (определений)	0.10	–
185	421775.20	3390524.68	Метод спутниковых геодезических измерений (определений)	0.10	–
186	422391.33	3390626.62	Метод спутниковых геодезических измерений (определений)	0.10	–
187	423065.70	3388802.14	Метод спутниковых геодезических измерений (определений)	0.10	–
188	423423.54	3388444.55	Метод спутниковых геодезических измерений (определений)	0.10	–
189	423794.81	3388357.07	Метод спутниковых геодезических измерений (определений)	0.10	–
190	424587.52	3387238.35	Метод спутниковых геодезических измерений (определений)	0.10	–
191	424892.37	3387089.60	Метод спутниковых геодезических измерений (определений)	0.10	–
192	425116.74	3386979.86	Метод спутниковых геодезических измерений (определений)	0.10	–
193	425187.23	3386945.63	Метод спутниковых геодезических измерений (определений)	0.10	–
194	425152.55	3386728.56	Метод спутниковых геодезических измерений (определений)	0.10	–
195	425151.13	3386728.75	Метод спутниковых геодезических измерений (определений)	0.10	–
196	425147.48	3386705.56	Метод спутниковых геодезических измерений (определений)	0.10	–
1	425171.24	3386702.87	Метод спутниковых геодезических измерений (определений)	0.10	–

3. Сведения о характерных точках части (частей) границы объекта

Обозначение характерных точек части границы	Координаты, м		Метод определения координат характерной точки	Средняя квадратическая погрешность положения характерной точки (M _p), м	Описание обозначения точки на местности (при наличии)
	X	Y			
1	2	3	4	5	6
–	–	–	–	–	–

Схема расположения границ публичного сервитута объекта

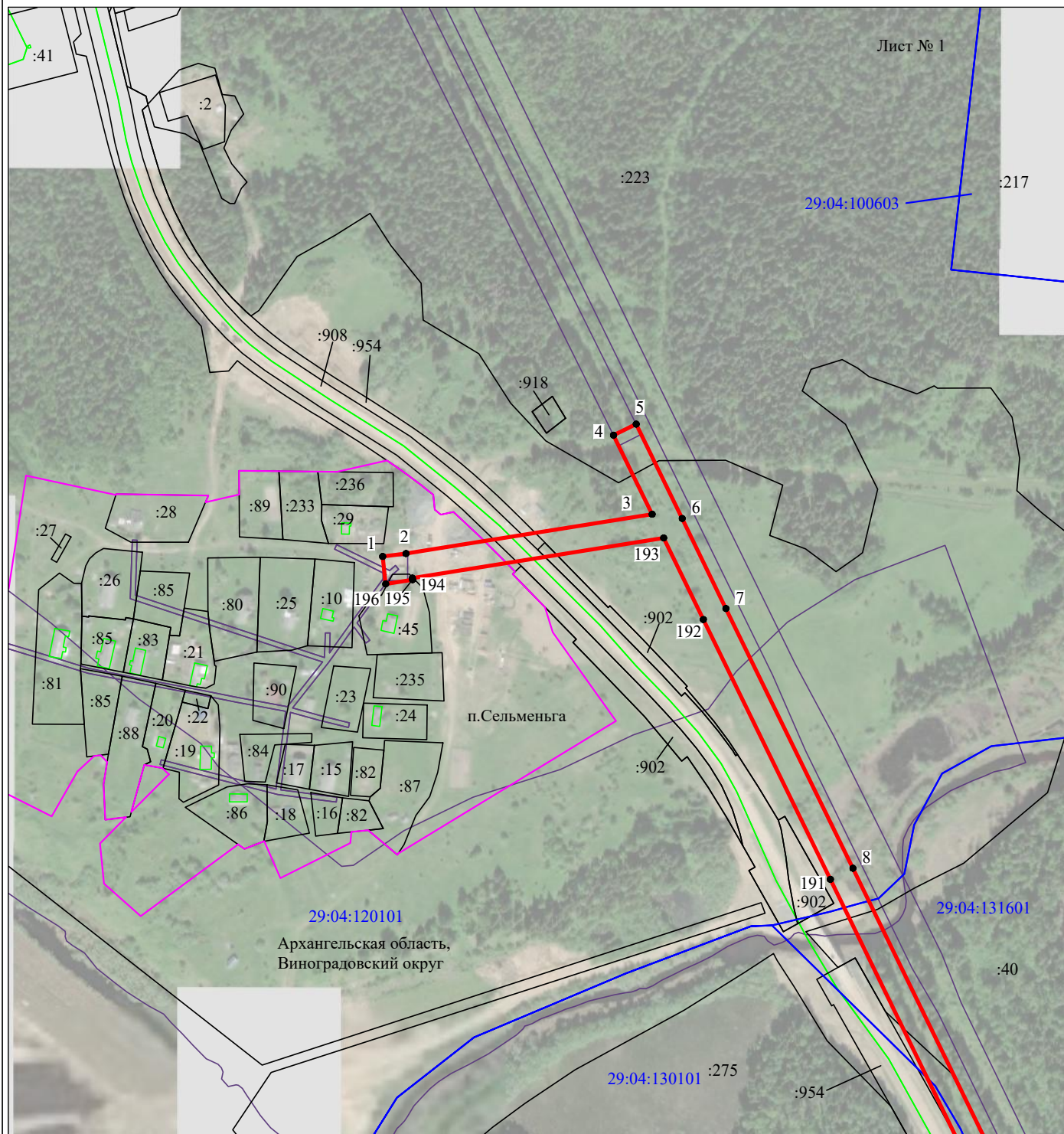


Масштаб 1:60000

Используемые условные знаки и обозначения:

- - граница публичного сервитута
- - граница кадастрового деления
- - граница населенного пункта, муниципального образования
- - граница земельного участка, имеющегося в ЕГРН
- - граница ОКС, имеющаяся в ЕГРН
- - граница охранной зоны, имеющейся в ЕГРН
- 29:04:010101:34
:34 - кадастровый номер земельного участка, имеющегося в ЕГРН
- 29:04:010101 - номер кадастрового квартала
- 1 ● - обозначение характерных точек границ

Схема расположения границ публичного сервитута объекта



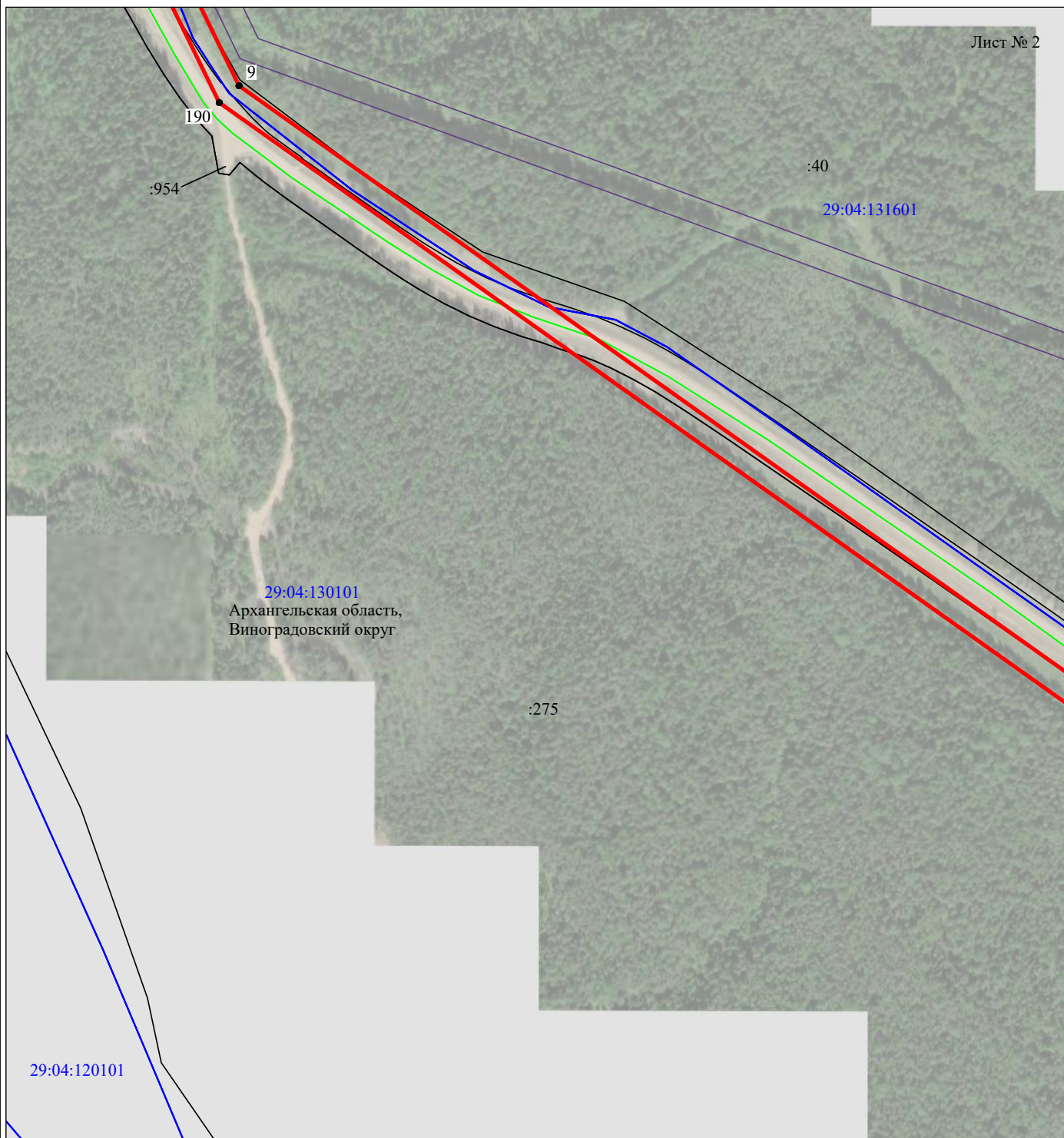
Масштаб 1:5000

Используемые условные знаки и обозначения:

- - граница публичного сервитута
- - граница кадастрового деления
- - граница населенного пункта, муниципального образования
- - граница земельного участка, имеющегося в ЕГРН
- - граница ОКС, имеющаяся в ЕГРН
- - граница охранной зоны, имеющейся в ЕГРН
- 29:04:010101:34 :34 - кадастровый номер земельного участка, имеющегося в ЕГРН
- 29:04:010101 - номер кадастрового квартала
- 1 ● - обозначение характерных точек границ

Схема расположения границ публичного сервитута объекта

Лист № 2



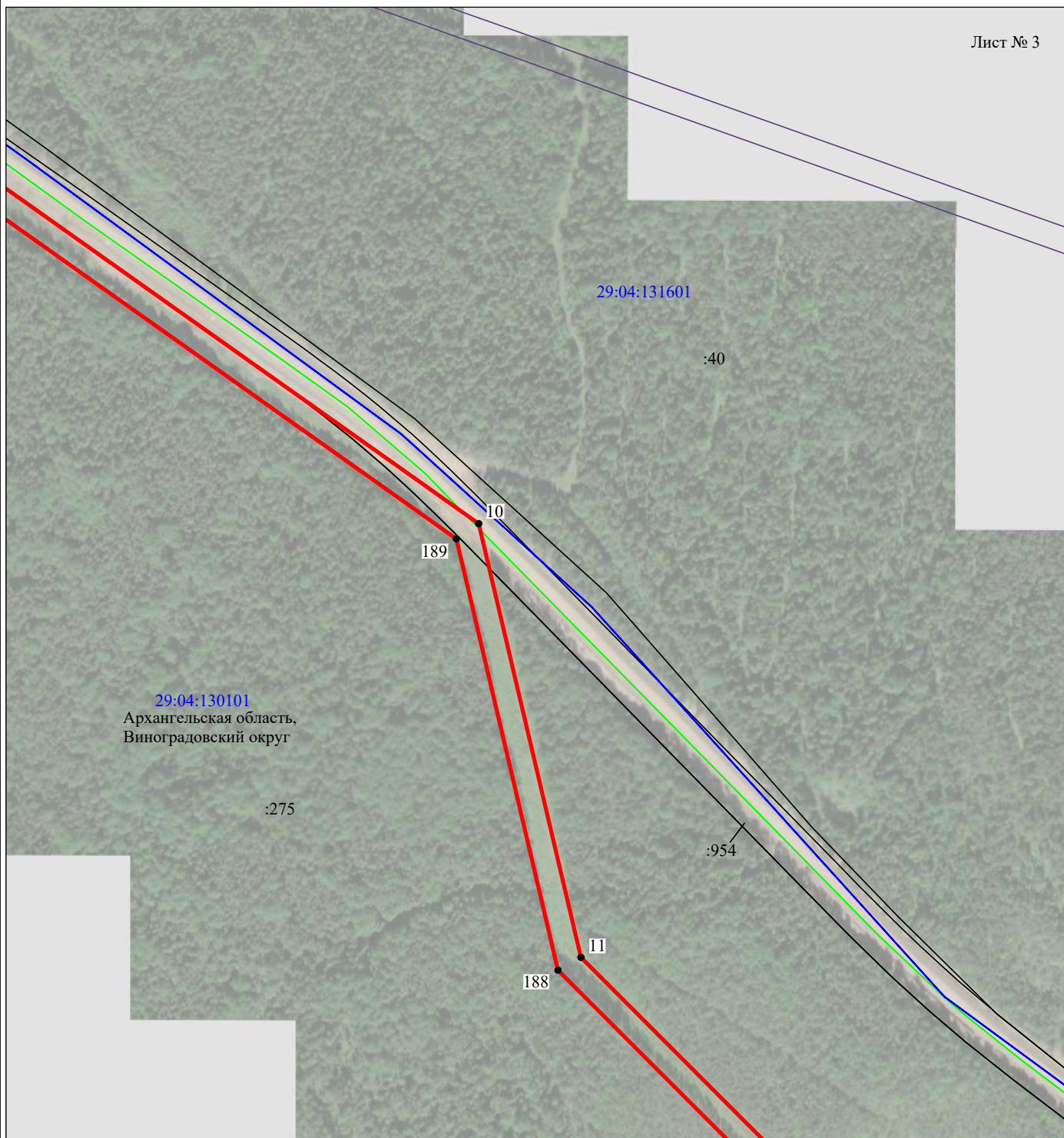
Масштаб 1:5000

Используемые условные знаки и обозначения:

- - граница публичного сервитута
- - граница кадастрового деления
- - граница населенного пункта, муниципального образования
- - граница земельного участка, имеющегося в ЕГРН
- - граница ОКС, имеющаяся в ЕГРН
- - граница охранной зоны, имеющейся в ЕГРН
- 29:04:010101:34 - кадастровый номер земельного участка, имеющегося в ЕГРН
- 29:04:010101 - номер кадастрового квартала
- 1 ● - обозначение характерных точек границ

Схема расположения границ публичного сервитута объекта

Лист № 3



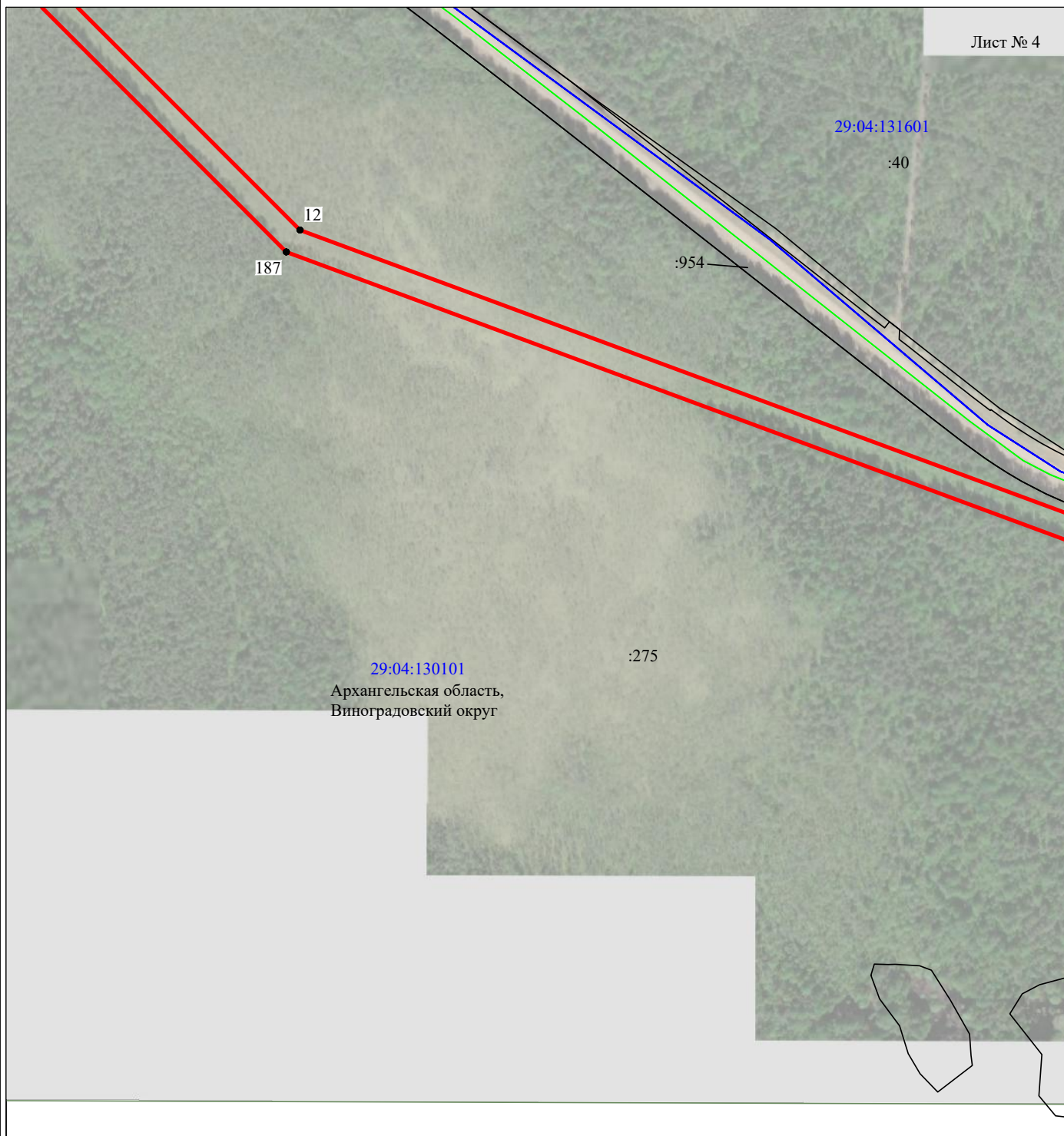
Масштаб 1:5000

Используемые условные знаки и обозначения:

- - граница публичного сервитута
- - граница кадастрового деления
- - граница населенного пункта, муниципального образования
- - граница земельного участка, имеющегося в ЕГРН
- - граница ОКС, имеющаяся в ЕГРН
- - граница охранной зоны, имеющейся в ЕГРН
- 29:04:010101:34 - кадастровый номер земельного участка, имеющегося в ЕГРН
- 29:04:010101 - номер кадастрового квартала
- 1 ● - обозначение характерных точек границ

Схема расположения границ публичного сервитута объекта

Лист № 4



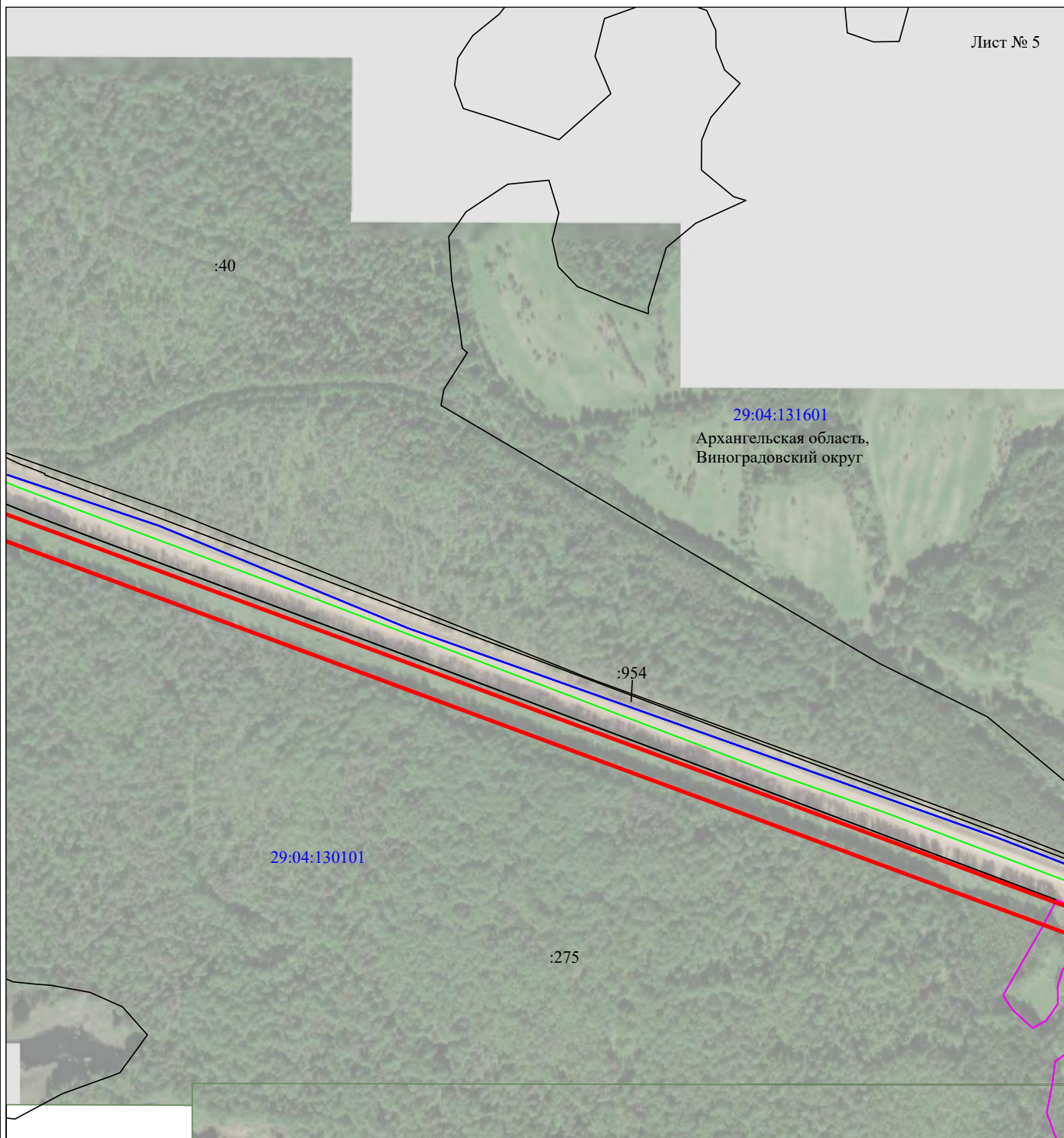
Масштаб 1:5000

Используемые условные знаки и обозначения:

- - граница публичного сервитута
- - граница кадастрового деления
- - граница населенного пункта, муниципального образования
- - граница земельного участка, имеющегося в ЕГРН
- - граница ОКС, имеющаяся в ЕГРН
- - граница охранной зоны, имеющейся в ЕГРН
- 29:04:010101:34
:34 - кадастровый номер земельного участка, имеющегося в ЕГРН
- 29:04:010101 - номер кадастрового квартала
- 1 • - обозначение характерных точек границ

Схема расположения границ публичного сервитута объекта

Лист № 5



Масштаб 1:5000

Используемые условные знаки и обозначения:

- - граница публичного сервитута
- - граница кадастрового деления
- - граница населенного пункта, муниципального образования
- - граница земельного участка, имеющегося в ЕГРН
- - граница ОКС, имеющаяся в ЕГРН
- - граница охранной зоны, имеющейся в ЕГРН
- 29:04:010101:34 - кадастровый номер земельного участка, имеющегося в ЕГРН
- 29:04:010101 - номер кадастрового квартала
- 1 ● - обозначение характерных точек границ

Схема расположения границ публичного сервитута объекта



Масштаб 1:5000

Используемые условные знаки и обозначения:

- - граница публичного сервитута
- - граница кадастрового деления
- - граница населенного пункта, муниципального образования
- - граница земельного участка, имеющегося в ЕГРН
- - граница ОКС, имеющаяся в ЕГРН
- - граница охранной зоны, имеющейся в ЕГРН
- 29:04:010101:34
:34 - кадастровый номер земельного участка, имеющегося в ЕГРН
- 29:04:010101 - номер кадастрового квартала
- 1 ● - обозначение характерных точек границ

Схема расположения границ публичного сервитута объекта



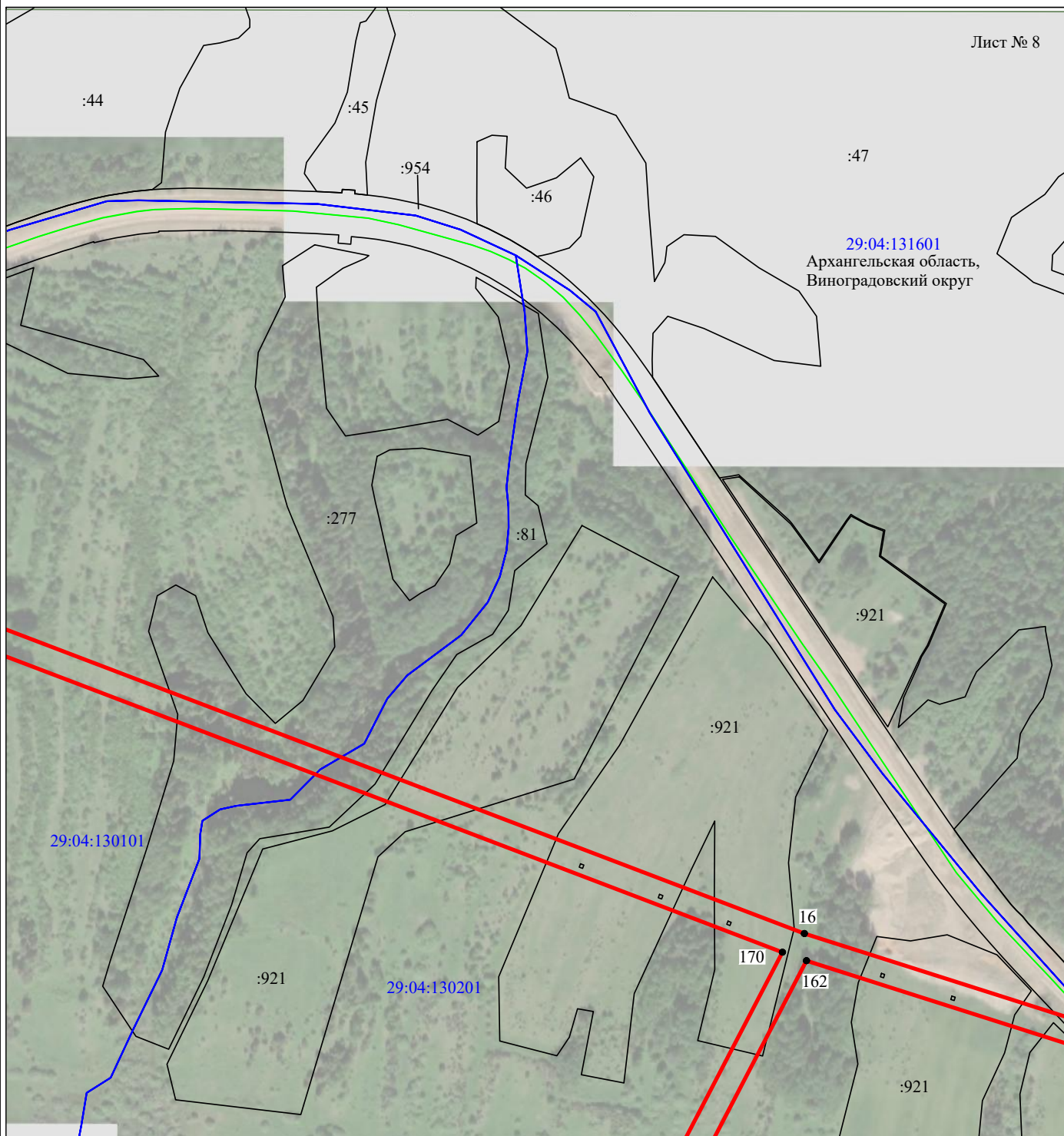
Масштаб 1:5000

Используемые условные знаки и обозначения:

- - граница публичного сервитута
- - граница кадастрового деления
- - граница населенного пункта, муниципального образования
- - граница земельного участка, имеющегося в ЕГРН
- - граница ОКС, имеющаяся в ЕГРН
- - граница охранной зоны, имеющейся в ЕГРН
- 29:04:010101:34
:34 - кадастровый номер земельного участка, имеющегося в ЕГРН
- 29:04:010101 - номер кадастрового квартала
- 1 ● - обозначение характерных точек границ

Схема расположения границ публичного сервитута объекта

Лист № 8



Масштаб 1:5000

Используемые условные знаки и обозначения:

- - граница публичного сервитута
- - граница кадастрового деления
- - граница населенного пункта, муниципального образования
- - граница земельного участка, имеющегося в ЕГРН
- - граница ОКС, имеющаяся в ЕГРН
- - граница охранной зоны, имеющейся в ЕГРН
- 29:04:010101:34
:34 - кадастровый номер земельного участка, имеющегося в ЕГРН
- 29:04:010101 - номер кадастрового квартала
- 1 ● - обозначение характерных точек границ

Схема расположения границ публичного сервитута объекта



Масштаб 1:5000

Используемые условные знаки и обозначения:

- - граница публичного сервитута
- - граница кадастрового деления
- - граница населенного пункта, муниципального образования
- - граница земельного участка, имеющегося в ЕГРН
- - граница ОКС, имеющаяся в ЕГРН
- - граница охранной зоны, имеющейся в ЕГРН
- 29:04:010101:34:34 - кадастровый номер земельного участка, имеющегося в ЕГРН
- 29:04:010101 - номер кадастрового квартала
- 1 ● - обозначение характерных точек границ

Схема расположения границ публичного сервитута объекта

Лист № 10



Масштаб 1:5000

Используемые условные знаки и обозначения:

- - граница публичного сервитута
- - граница кадастрового деления
- - граница населенного пункта, муниципального образования
- - граница земельного участка, имеющегося в ЕГРН
- - граница ОКС, имеющаяся в ЕГРН
- - граница охранной зоны, имеющейся в ЕГРН
- 29:04:010101:34
:34 - кадастровый номер земельного участка, имеющегося в ЕГРН
- 29:04:010101 - номер кадастрового квартала
- 1 ● - обозначение характерных точек границ

Схема расположения границ публичного сервитута объекта

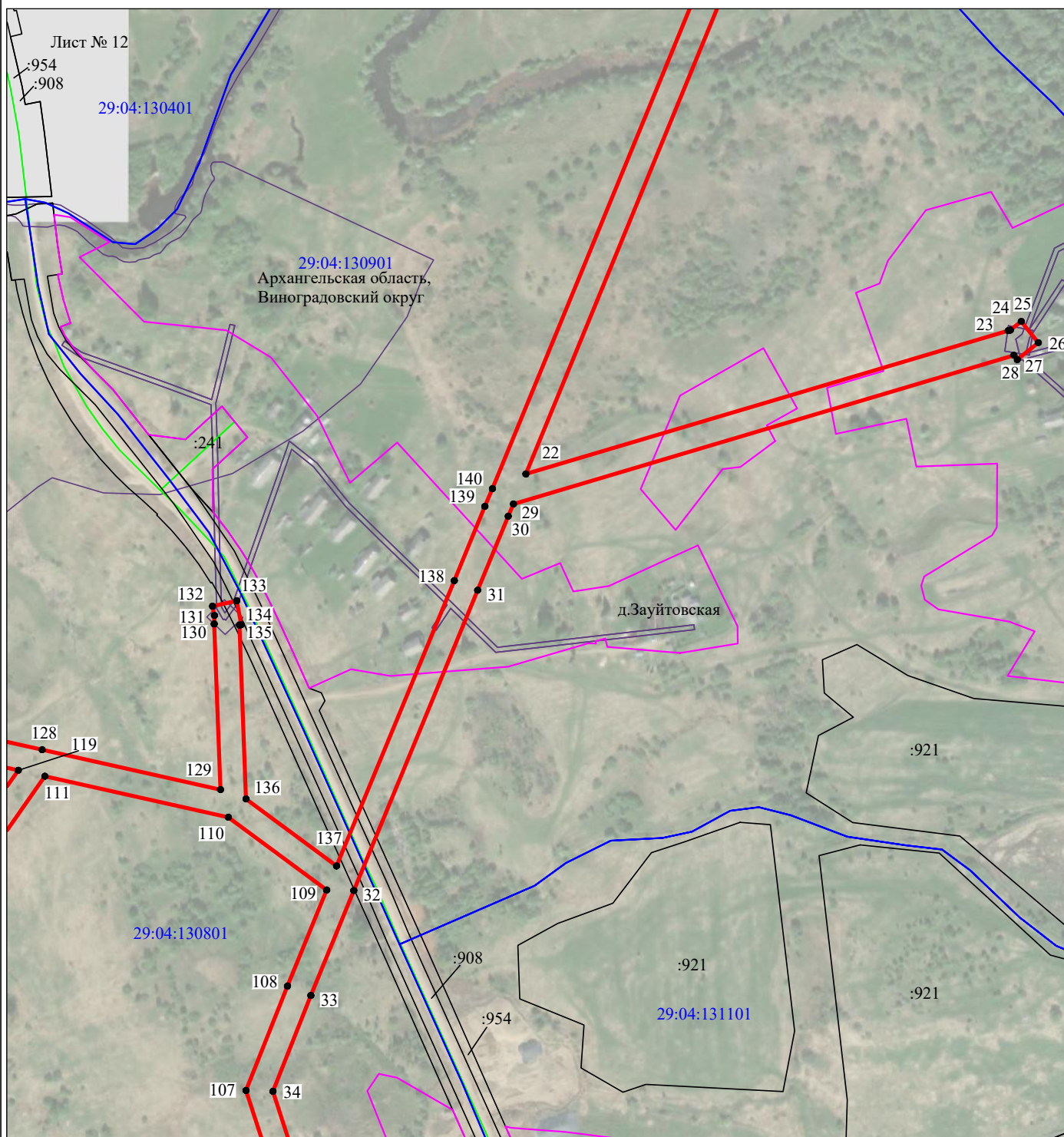


Масштаб 1:5000

Используемые условные знаки и обозначения:

- - граница публичного сервитута
- - граница кадастрового деления
- - граница населенного пункта, муниципального образования
- - граница земельного участка, имеющегося в ЕГРН
- - граница ОКС, имеющаяся в ЕГРН
- - граница охранной зоны, имеющейся в ЕГРН
- 29:04:010101:34 - кадастровый номер земельного участка, имеющегося в ЕГРН
- 29:04:010101 - номер кадастрового квартала
- 1 ● - обозначение характерных точек границ

Схема расположения границ публичного сервитута объекта

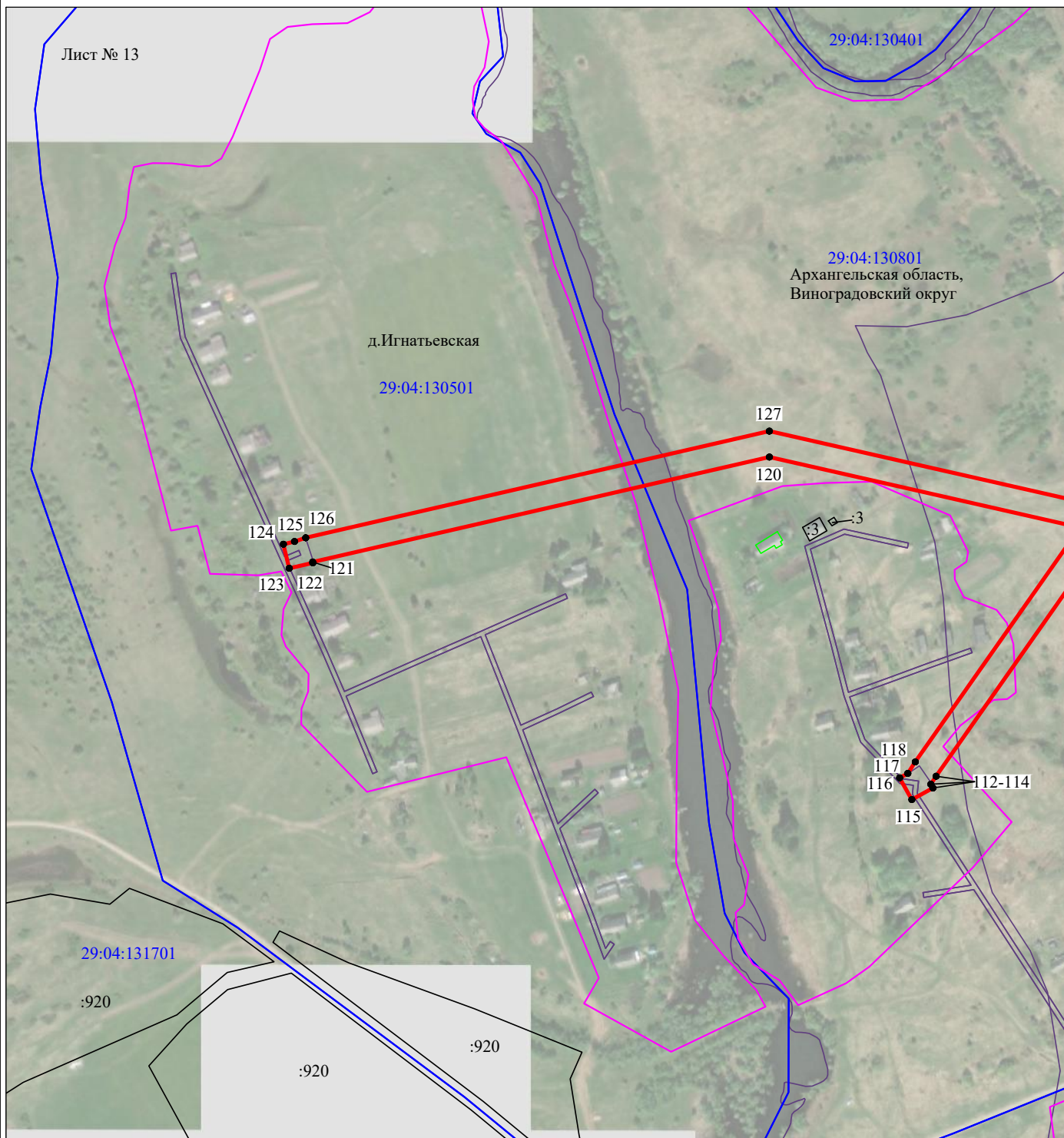


Масштаб 1:5000

Используемые условные знаки и обозначения:

- - граница публичного сервитута
- - граница кадастрового деления
- - граница населенного пункта, муниципального образования
- - граница земельного участка, имеющегося в ЕГРН
- - граница ОКС, имеющаяся в ЕГРН
- - граница охранной зоны, имеющейся в ЕГРН
- 29:04:010101:34
:34 - кадастровый номер земельного участка, имеющегося в ЕГРН
- 29:04:010101 - номер кадастрового квартала
- 1 ● - обозначение характерных точек границ

Схема расположения границ публичного сервитута объекта

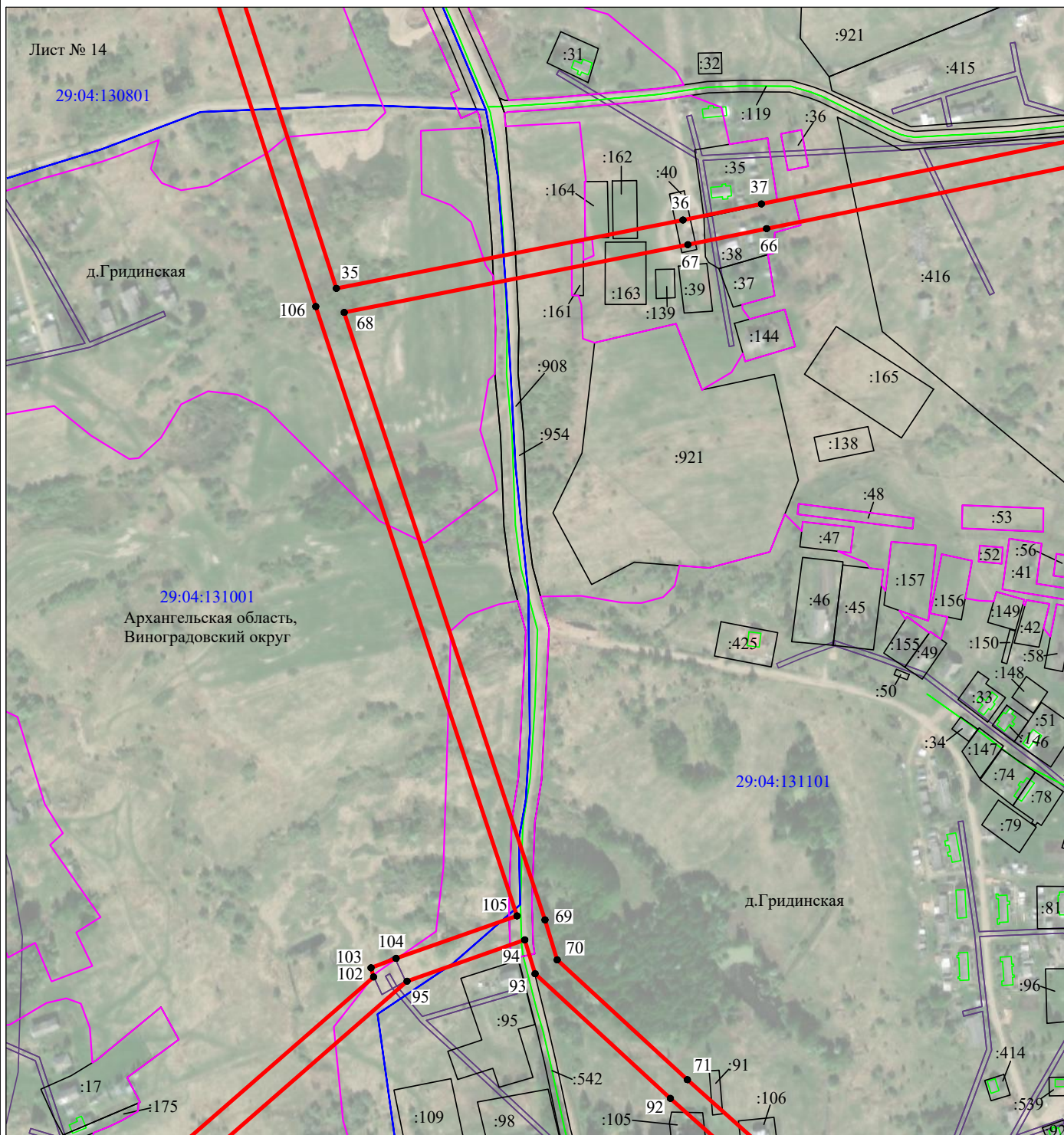


Масштаб 1:5000

Используемые условные знаки и обозначения:

- - граница публичного сервитута
- - граница кадастрового деления
- - граница населенного пункта, муниципального образования
- - граница земельного участка, имеющегося в ЕГРН
- - граница ОКС, имеющаяся в ЕГРН
- - граница охранной зоны, имеющейся в ЕГРН
- 29:04:010101:34
:34 - кадастровый номер земельного участка, имеющегося в ЕГРН
- 29:04:010101 - номер кадастрового квартала
- 1 ● - обозначение характерных точек границ

Схема расположения границ публичного сервитута объекта



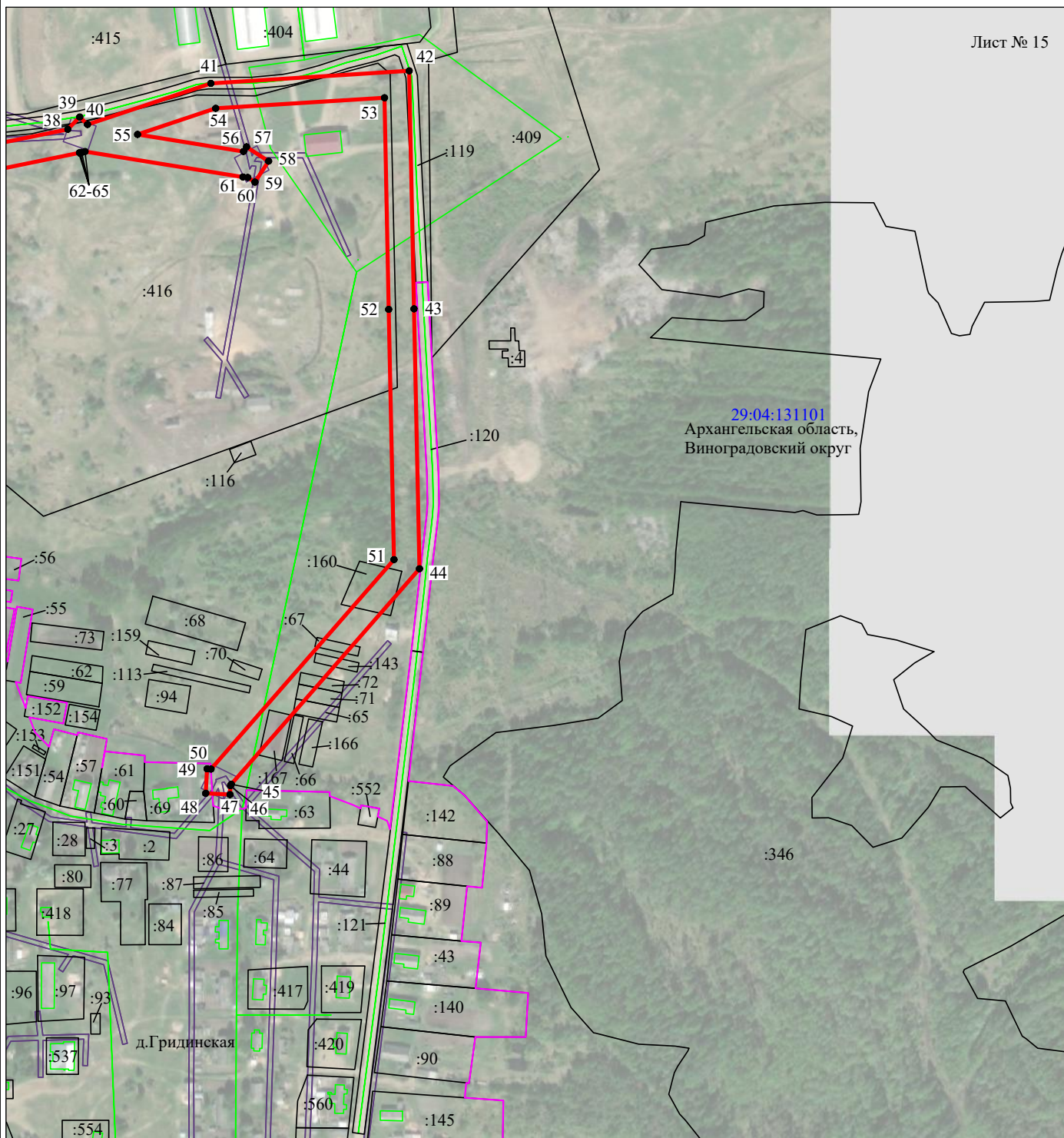
Масштаб 1:5000

Используемые условные знаки и обозначения:

- - граница публичного сервитута
- - граница кадастрового деления
- - граница населенного пункта, муниципального образования
- - граница земельного участка, имеющегося в ЕГРН
- - граница ОКС, имеющаяся в ЕГРН
- - граница охранной зоны, имеющейся в ЕГРН
- 29:04:010101:34
:34 - кадастровый номер земельного участка, имеющегося в ЕГРН
- 29:04:010101 - номер кадастрового квартала
- 1 ● - обозначение характерных точек границ

Схема расположения границ публичного сервитута объекта

Лист № 15

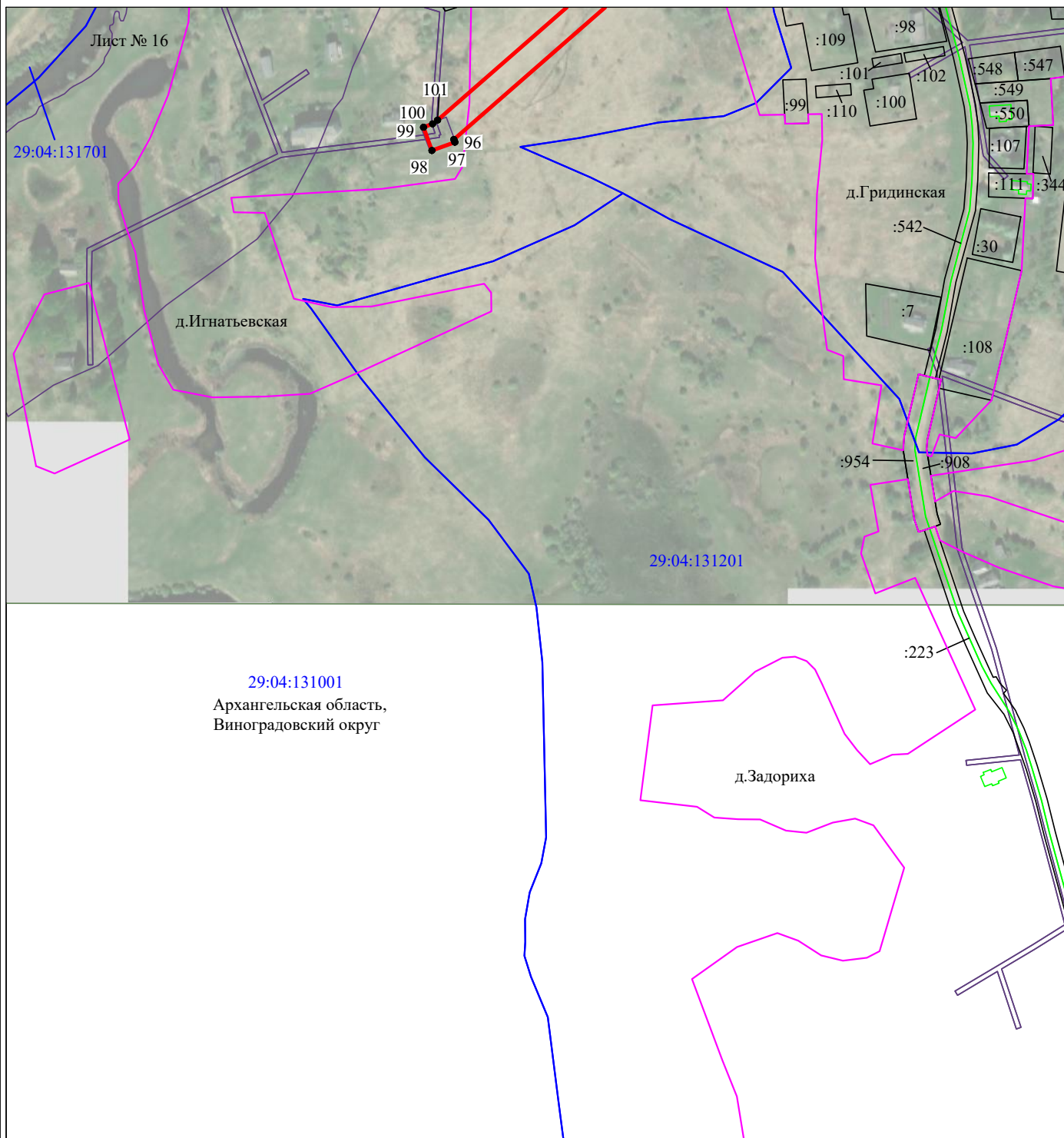


Масштаб 1:5000

Используемые условные знаки и обозначения:

- - граница публичного сервитута
- - граница кадастрового деления
- - граница населенного пункта, муниципального образования
- - граница земельного участка, имеющегося в ЕГРН
- - граница ОКС, имеющаяся в ЕГРН
- - граница охранной зоны, имеющейся в ЕГРН
- 29:04:010101:34
:34 - кадастровый номер земельного участка, имеющегося в ЕГРН
- 29:04:010101 - номер кадастрового квартала
- 1 ● - обозначение характерных точек границ

Схема расположения границ публичного сервитута объекта

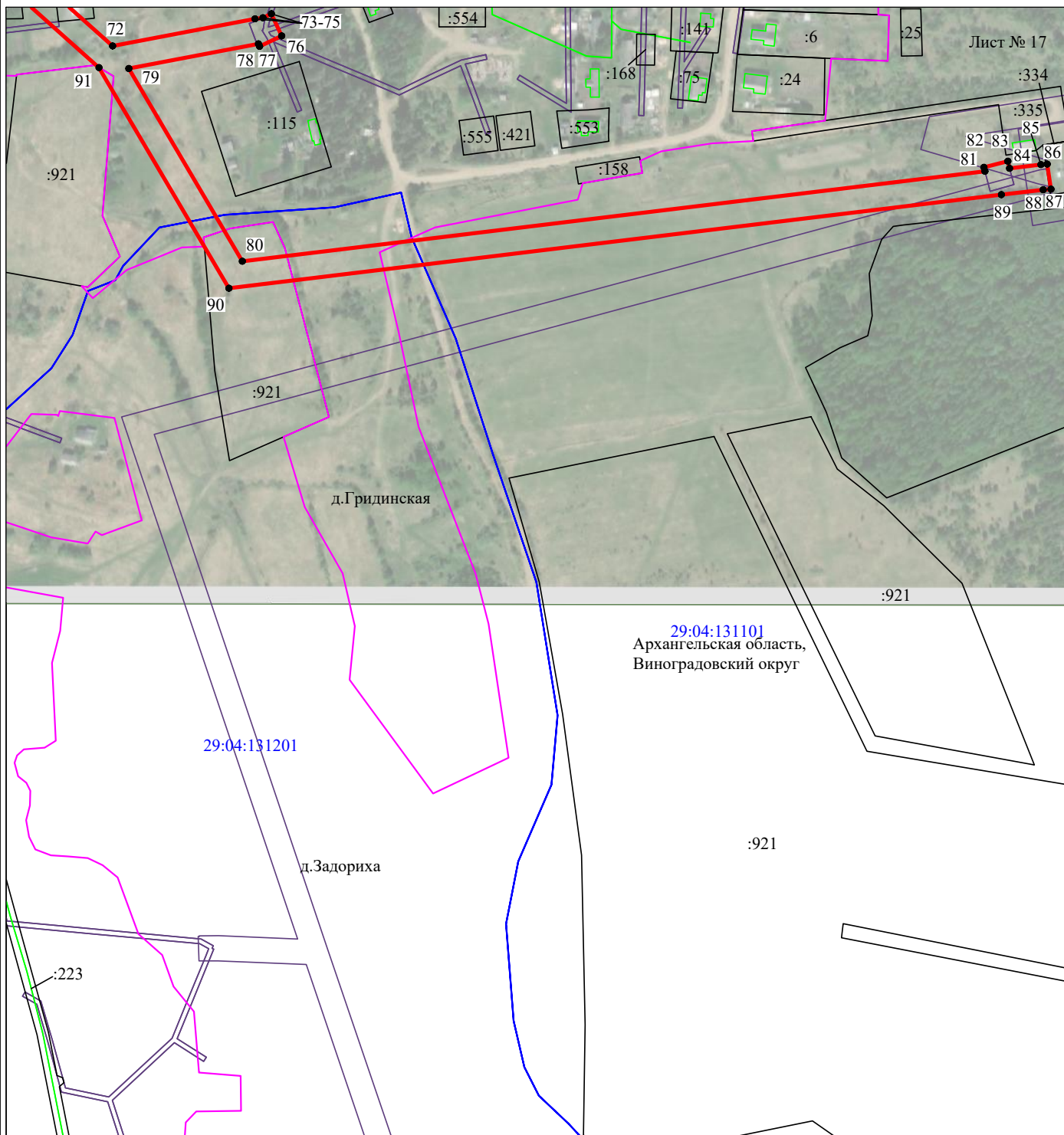


Масштаб 1:5000

Используемые условные знаки и обозначения:

- - граница публичного сервитута
- - граница кадастрового деления
- - граница населенного пункта, муниципального образования
- - граница земельного участка, имеющегося в ЕГРН
- - граница ОКС, имеющаяся в ЕГРН
- - граница охранной зоны, имеющейся в ЕГРН
- 29:04:010101:34:34 - кадастровый номер земельного участка, имеющегося в ЕГРН
- 29:04:010101 - номер кадастрового квартала
- 1 ● - обозначение характерных точек границ

Схема расположения границ публичного сервитута объекта



Масштаб 1:5000

Используемые условные знаки и обозначения:

- - граница публичного сервитута
- - граница кадастрового деления
- - граница населенного пункта, муниципального образования
- - граница земельного участка, имеющегося в ЕГРН
- - граница ОКС, имеющаяся в ЕГРН
- - граница охранной зоны, имеющейся в ЕГРН
- 29:04:010101:34 - кадастровый номер земельного участка, имеющегося в ЕГРН
- 29:04:010101 - номер кадастрового квартала
- 1 ● - обозначение характерных точек границ