

**ГРАФИЧЕСКОЕ ОПИСАНИЕ**  
местоположения границ публичного сервитута

Публичный сервитут для эксплуатации объекта электросетевого хозяйства "ВЛ-10 кВ № 2, 3 от ПС "Рочегда"  
(наименование объекта, местоположение границ которого описано (далее - объект))

**Раздел 1**

Сведения об объекте		
№ п/п	Характеристики объекта	Описание характеристик
1	2	3
1	Местоположение объекта	Архангельская область, муниципальный округ Виноградовский
2	Площадь объекта +/- величина погрешности определения площади (P+/- Дельта P)	114844 кв.м ± 71.99 кв.м
3	Иные характеристики объекта	–

**Раздел 2**

Сведения о местоположении границ объекта					
1. Система координат <u>МСК-29, зона 3</u>					
2. Сведения о характерных точках границ объекта					
Обозначение характерных точек границ	Координаты, м		Метод определения координат характерной точки	Средняя квадратическая погрешность положения характерной точки (M <sub>i</sub> ), м	Описание обозначения точки на местности (при наличии)
	X	Y			
1	2	3	4	5	6
1	442104.63	3366174.28	Метод спутниковых геодезических измерений (определений)	0.10	–
2	442094.90	3366193.73	Метод спутниковых геодезических измерений (определений)	0.10	–
3	442091.50	3366191.85	Метод спутниковых геодезических измерений (определений)	0.10	–
4	441989.96	3366179.15	Метод спутниковых геодезических измерений (определений)	0.10	–
5	441944.07	3366418.66	Метод спутниковых геодезических измерений (определений)	0.10	–
6	441574.06	3366701.10	Метод спутниковых геодезических измерений (определений)	0.10	–
7	441592.44	3366766.02	Метод спутниковых геодезических измерений (определений)	0.10	–
8	441560.28	3366920.25	Метод спутниковых геодезических измерений (определений)	0.10	–
9	441649.87	3367135.05	Метод спутниковых геодезических измерений (определений)	0.10	–
10	441564.02	3367292.05	Метод спутниковых геодезических измерений (определений)	0.10	–
11	441568.85	3367294.33	Метод спутниковых геодезических измерений (определений)	0.10	–
12	441559.62	3367314.31	Метод спутниковых геодезических измерений (определений)	0.10	–
13	441551.69	3367310.54	Метод спутниковых геодезических измерений (определений)	0.10	–
14	441313.07	3367337.06	Метод спутниковых геодезических измерений (определений)	0.10	–
15	441259.71	3367601.94	Метод спутниковых геодезических измерений (определений)	0.10	–
16	441195.77	3367778.65	Метод спутниковых геодезических измерений (определений)	0.10	–
17	441182.86	3367814.34	Метод спутниковых геодезических измерений (определений)	0.10	–
18	441140.71	3367848.35	Метод спутниковых геодезических измерений (определений)	0.10	–
19	441181.19	3367863.61	Метод спутниковых геодезических измерений (определений)	0.10	–
20	441180.90	3367862.32	Метод спутниковых геодезических измерений (определений)	0.10	–
21	441201.64	3367857.42	Метод спутниковых геодезических измерений (определений)	0.10	–
22	441204.46	3367869.58	Метод спутниковых геодезических измерений (определений)	0.10	–
23	441208.40	3367897.38	Метод спутниковых геодезических измерений (определений)	0.10	–
24	441124.34	3367865.46	Метод спутниковых геодезических измерений (определений)	0.10	–
25	441068.89	3367975.52	Метод спутниковых геодезических измерений (определений)	0.10	–
26	440927.87	3368069.38	Метод спутниковых геодезических измерений (определений)	0.10	–

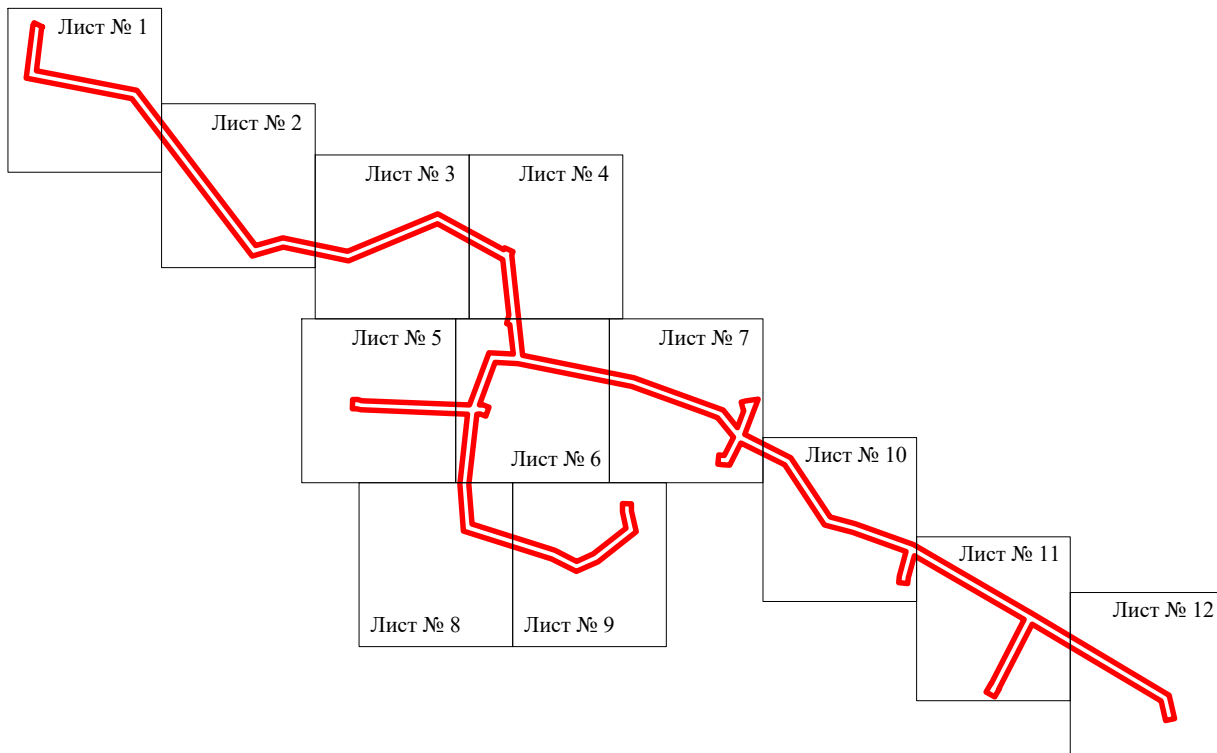


94	441194.45	3367210.67	Метод спутниковых геодезических измерений (определений)	0.10	–
95	441318.77	3367256.66	Метод спутниковых геодезических измерений (определений)	0.10	–
96	441315.56	3367314.87	Метод спутниковых геодезических измерений (определений)	0.10	–
97	441385.74	3367306.61	Метод спутниковых геодезических измерений (определений)	0.10	–
98	441387.96	3367298.40	Метод спутниковых геодезических измерений (определений)	0.10	–
99	441408.54	3367304.01	Метод спутниковых геодезических измерений (определений)	0.10	–
100	441540.39	3367289.83	Метод спутниковых геодезических измерений (определений)	0.10	–
101	441625.77	3367133.75	Метод спутниковых геодезических измерений (определений)	0.10	–
102	441537.58	3366922.42	Метод спутниковых геодезических измерений (определений)	0.10	–
103	441570.04	3366766.79	Метод спутниковых геодезических измерений (определений)	0.10	–
104	441549.19	3366692.75	Метод спутниковых геодезических измерений (определений)	0.10	–
105	441924.12	3366406.52	Метод спутниковых геодезических измерений (определений)	0.10	–
106	441972.59	3366155.08	Метод спутниковых геодезических измерений (определений)	0.10	–
107	442098.43	3366170.76	Метод спутниковых геодезических измерений (определений)	0.10	–
1	442104.63	3366174.28	Метод спутниковых геодезических измерений (определений)	0.10	–

3. Сведения о характерных точках части (частей) границы объекта

Обозначение характерных точек части границы	Координаты, м		Метод определения координат характерной точки	Средняя квадратическая погрешность положения характерной точки ( $M_t$ ), м	Описание обозначения точки на местности (при наличии)
	X	Y			
1	2	3	4	5	6
–	–	–	–	–	–

Схема расположения границ публичного сервитута объекта

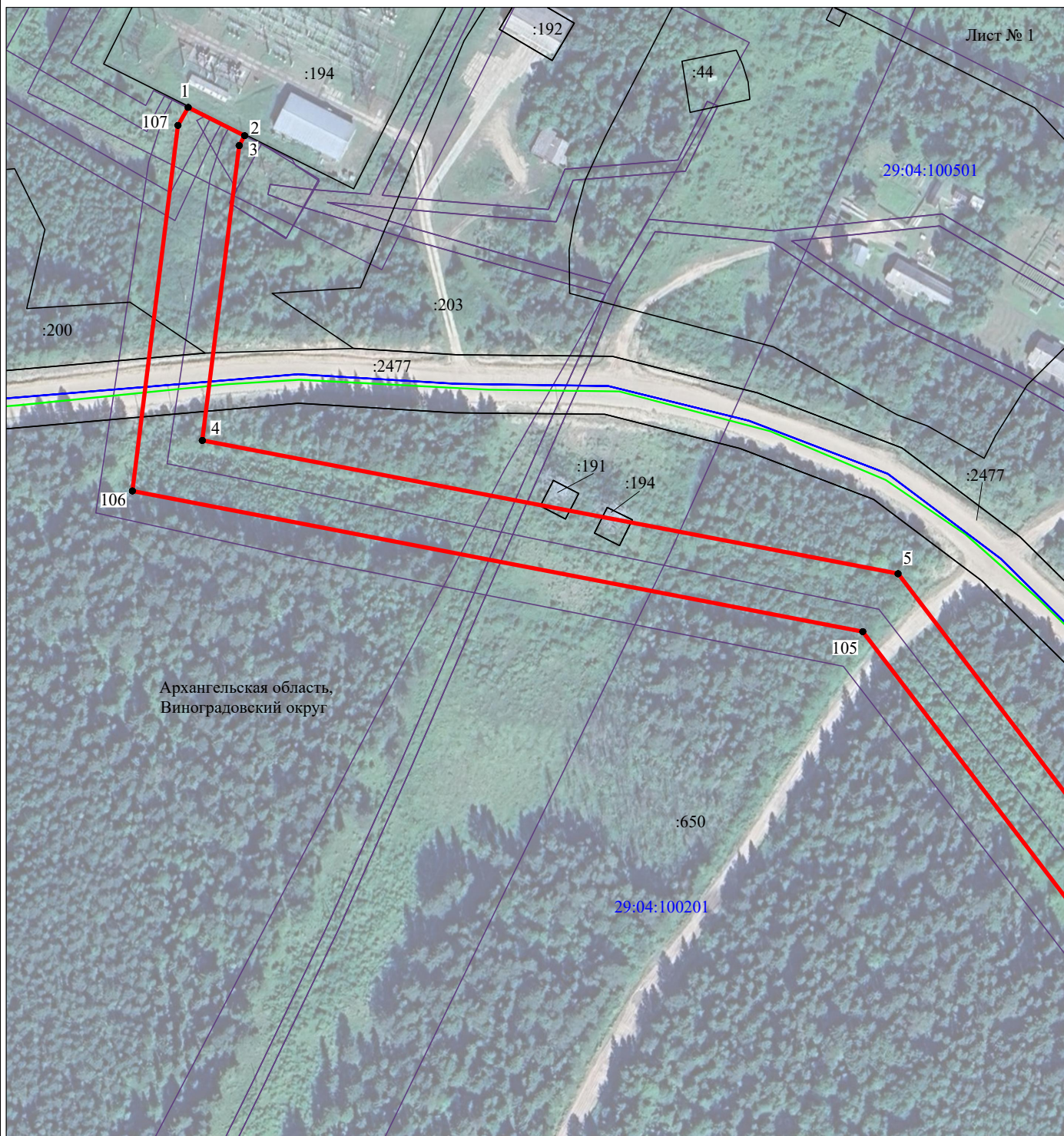


Масштаб 1:18000

Используемые условные знаки и обозначения:

- - граница публичного сервитута
- - граница кадастрового деления
- - граница населенного пункта, муниципального образования
- - граница земельного участка, имеющегося в ЕГРН
- - граница ОКС, имеющаяся в ЕГРН
- - граница охранной зоны, имеющейся в ЕГРН
- 29:04:010101:34:34 - кадастровый номер земельного участка, имеющегося в ЕГРН
- 29:04:010101 - номер кадастрового квартала
- 1 • - обозначение характерных точек границ

Схема расположения границ публичного сервитута объекта



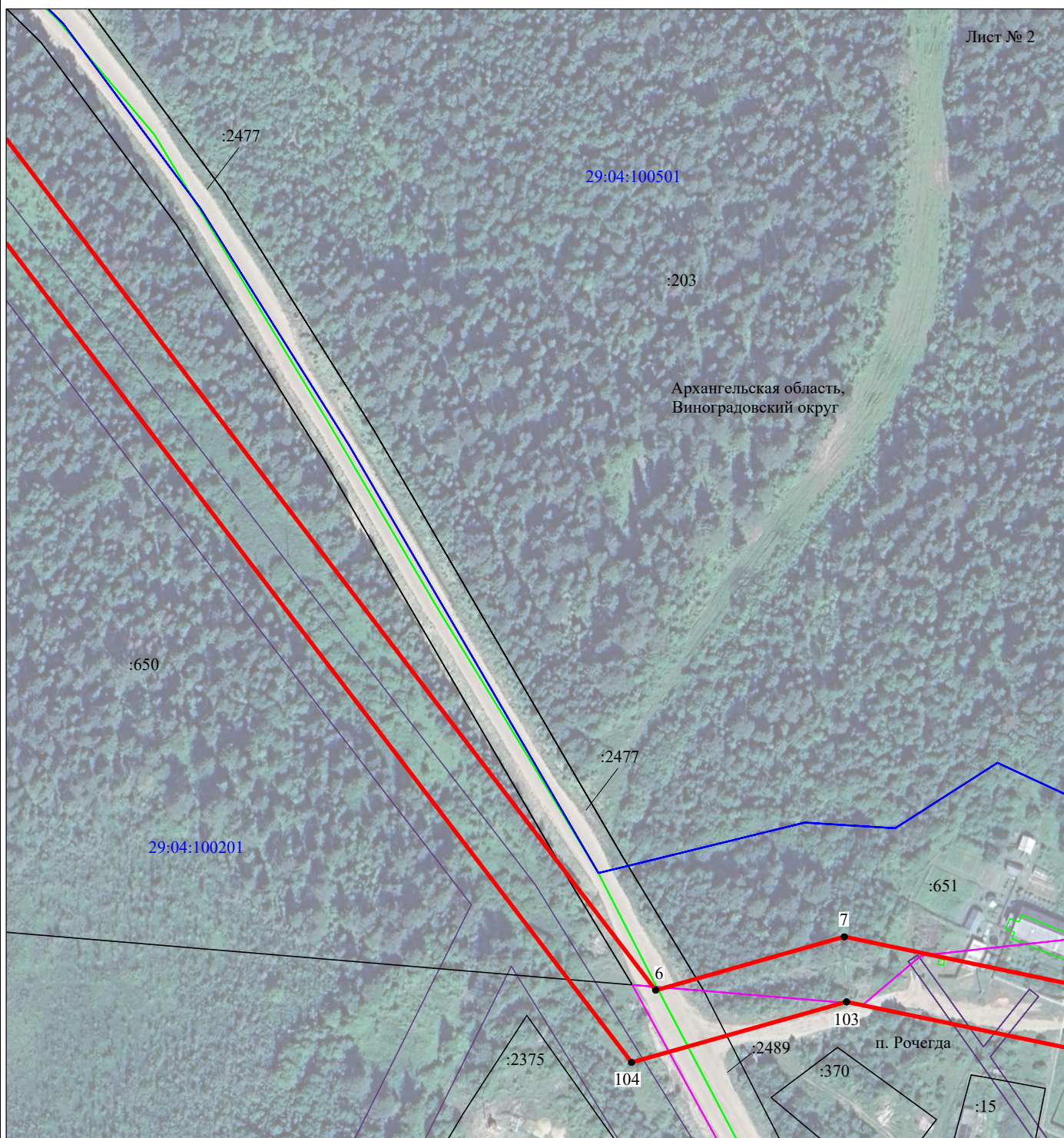
Масштаб 1:2000

Используемые условные знаки и обозначения:

- - граница публичного сервитута
- - граница кадастрового деления
- - граница населенного пункта, муниципального образования
- - граница земельного участка, имеющегося в ЕГРН
- - граница ОКС, имеющаяся в ЕГРН
- - граница охранной зоны, имеющейся в ЕГРН
- 29:04:010101:34  
:34 - кадастровый номер земельного участка, имеющегося в ЕГРН
- 29:04:010101 - номер кадастрового квартала
- 1 ● - обозначение характерных точек границ

Схема расположения границ публичного сервитута объекта

Лист № 2

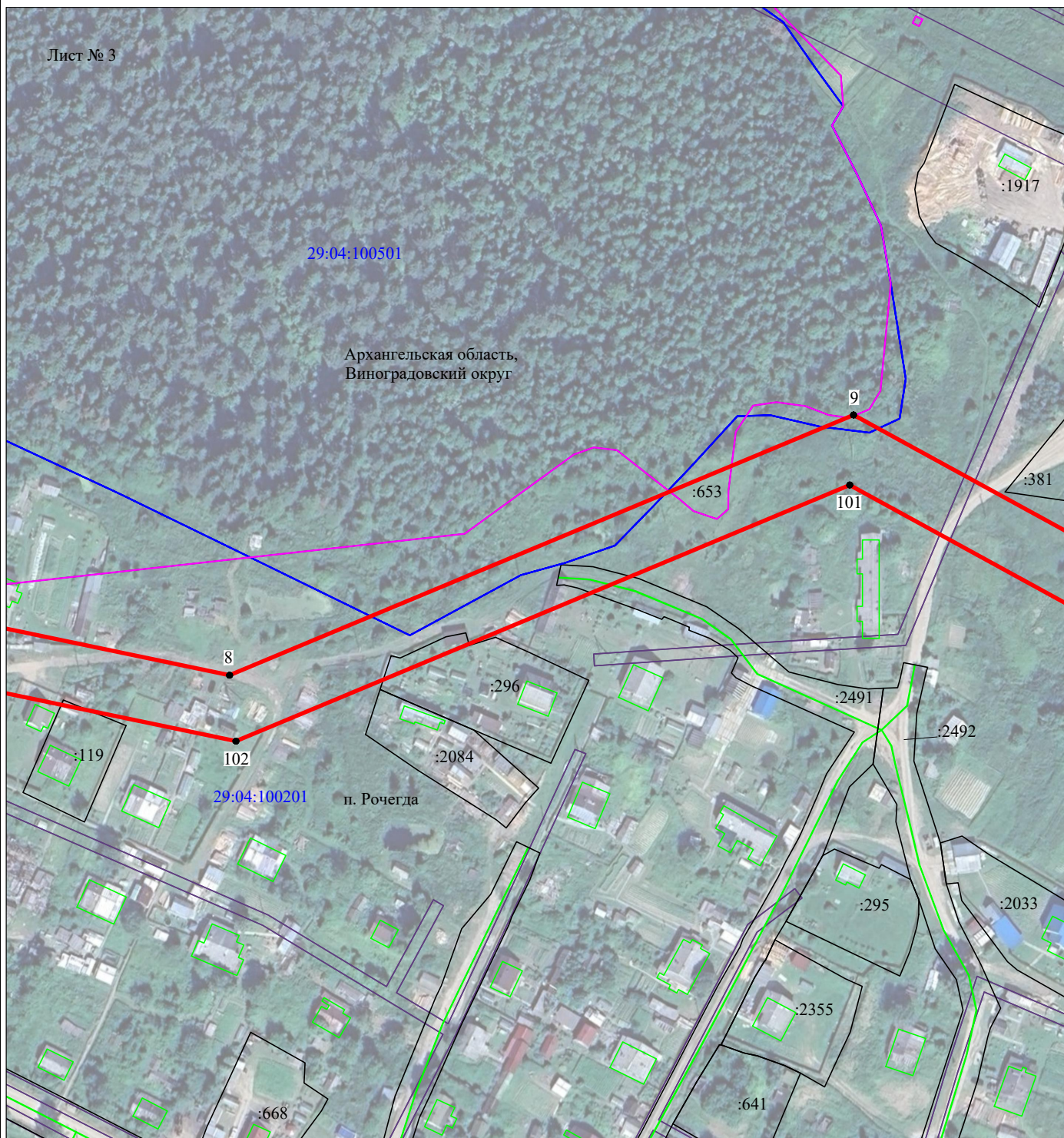


Масштаб 1:2000

Используемые условные знаки и обозначения:

- - граница публичного сервитута
- - граница кадастрового деления
- - граница населенного пункта, муниципального образования
- - граница земельного участка, имеющегося в ЕГРН
- - граница ОКС, имеющаяся в ЕГРН
- - граница охранной зоны, имеющейся в ЕГРН
- 29:04:010101:34  
:34 - кадастровый номер земельного участка, имеющегося в ЕГРН
- 29:04:010101 - номер кадастрового квартала
- 1 ● - обозначение характерных точек границ

Схема расположения границ публичного сервитута объекта



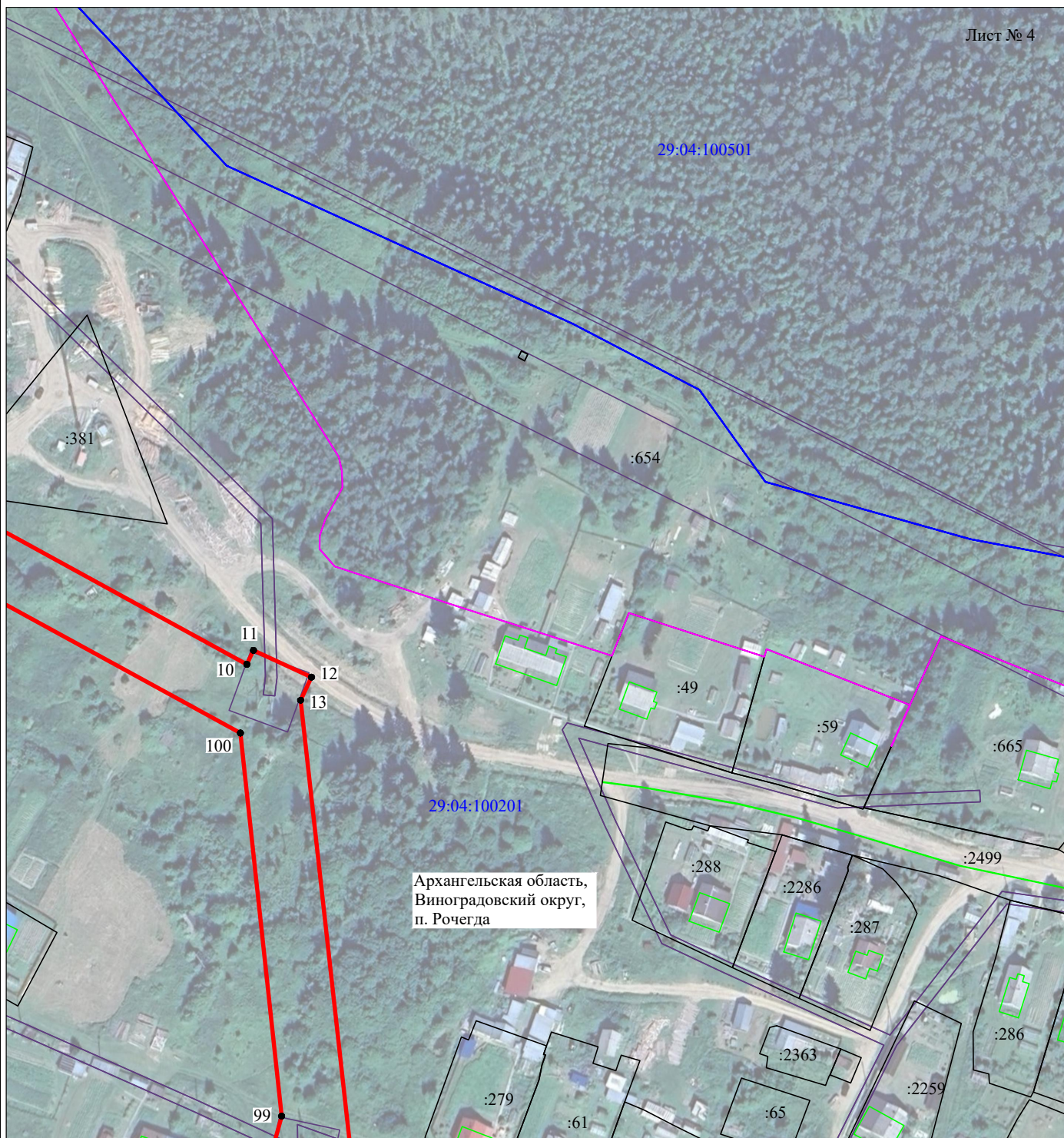
Масштаб 1:2000

Используемые условные знаки и обозначения:

- - граница публичного сервитута
- - граница кадастрового деления
- - граница населенного пункта, муниципального образования
- - граница земельного участка, имеющегося в ЕГРН
- - граница ОКС, имеющаяся в ЕГРН
- - граница охранной зоны, имеющейся в ЕГРН
- 29:04:010101:34  
:34 - кадастровый номер земельного участка, имеющегося в ЕГРН
- 29:04:010101 - номер кадастрового квартала
- 1 ● - обозначение характерных точек границ

Схема расположения границ публичного сервитута объекта

Лист № 4



Масштаб 1:2000

Используемые условные знаки и обозначения:

- - граница публичного сервитута
- - граница кадастрового деления
- - граница населенного пункта, муниципального образования
- - граница земельного участка, имеющегося в ЕГРН
- - граница ОКС, имеющаяся в ЕГРН
- - граница охранной зоны, имеющейся в ЕГРН
- 29:04:010101:34  
:34 - кадастровый номер земельного участка, имеющегося в ЕГРН
- 29:04:010101 - номер кадастрового квартала
- 1 ● - обозначение характерных точек границ

Схема расположения границ публичного сервитута объекта

Лист № 5

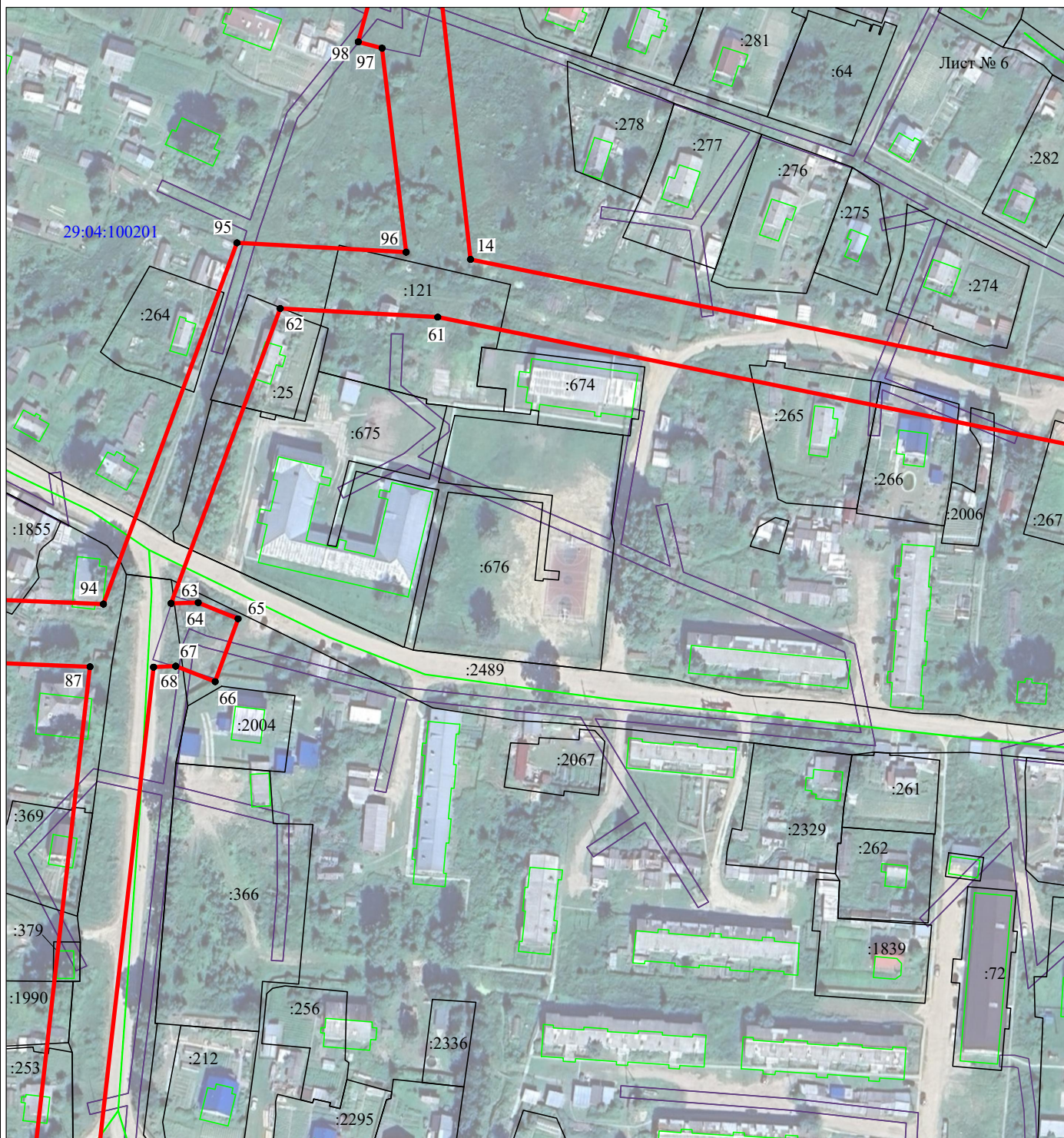


Масштаб 1:2000

Используемые условные знаки и обозначения:

- - граница публичного сервитута
- - граница кадастрового деления
- - граница населенного пункта, муниципального образования
- - граница земельного участка, имеющегося в ЕГРН
- - граница ОКС, имеющаяся в ЕГРН
- - граница охранной зоны, имеющейся в ЕГРН
- 29:04:010101:34  
:34 - кадастровый номер земельного участка, имеющегося в ЕГРН
- 29:04:010101 - номер кадастрового квартала
- 1 • - обозначение характерных точек границ

Схема расположения границ публичного сервитута объекта

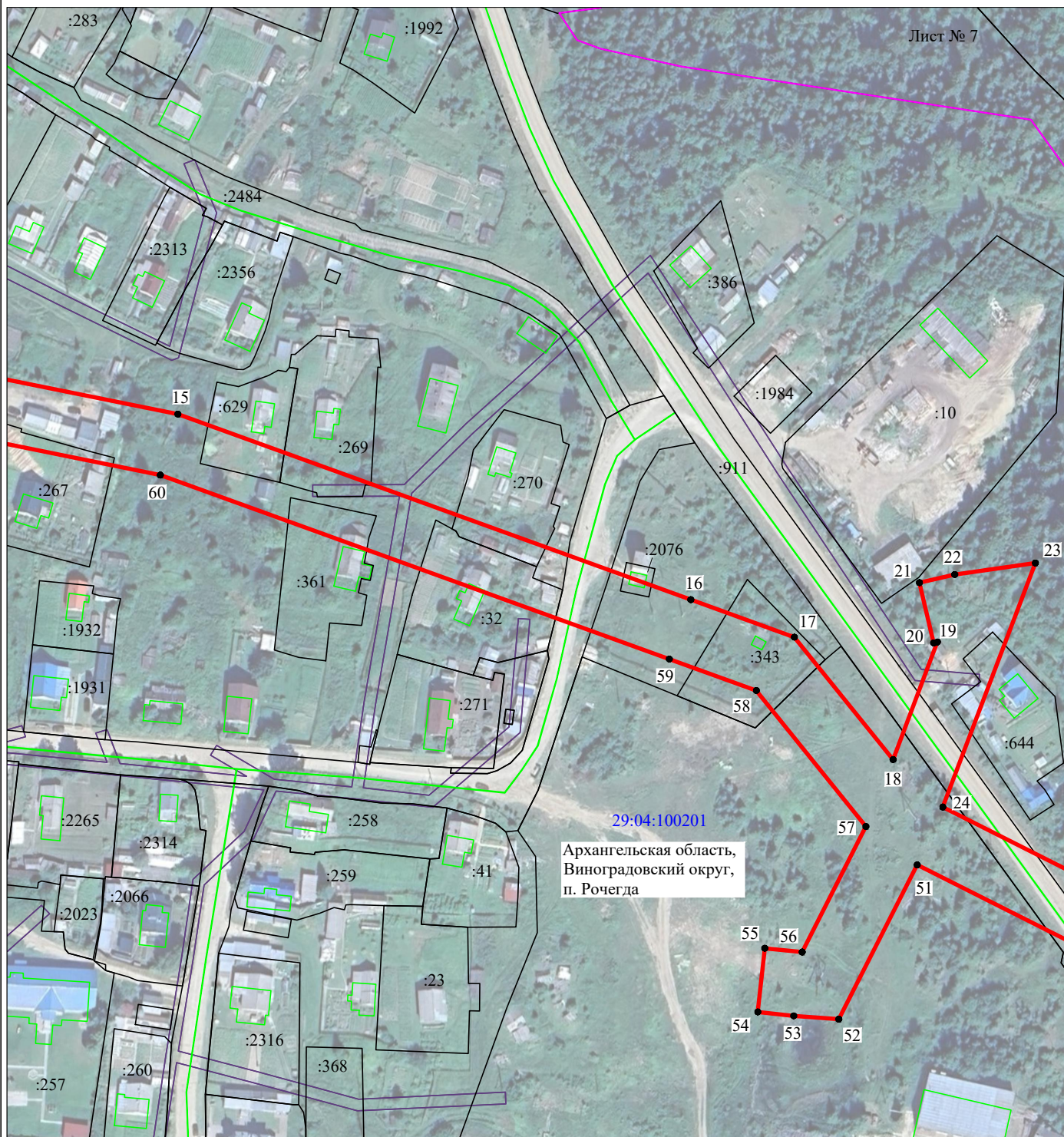


Масштаб 1:2000

Используемые условные знаки и обозначения:

- - граница публичного сервитута
- - граница кадастрового деления
- - граница населенного пункта, муниципального образования
- - граница земельного участка, имеющегося в ЕГРН
- - граница ОКС, имеющаяся в ЕГРН
- - граница охранной зоны, имеющейся в ЕГРН
- 29:04:010101:34  
:34 - кадастровый номер земельного участка, имеющегося в ЕГРН
- 29:04:010101 - номер кадастрового квартала
- 1 • - обозначение характерных точек границ

Схема расположения границ публичного сервитута объекта



Используемые условные знаки и обозначения:

- - граница публичного сервитута
- - граница кадастрового деления
- - граница населенного пункта, муниципального образования
- - граница земельного участка, имеющегося в ЕГРН
- - граница ОКС, имеющаяся в ЕГРН
- - граница охранной зоны, имеющейся в ЕГРН
- 29:04:010101:34  
:34 - кадастровый номер земельного участка, имеющегося в ЕГРН
- 29:04:010101 - номер кадастрового квартала
- 1 ● - обозначение характерных точек границ

Схема расположения границ публичного сервитута объекта

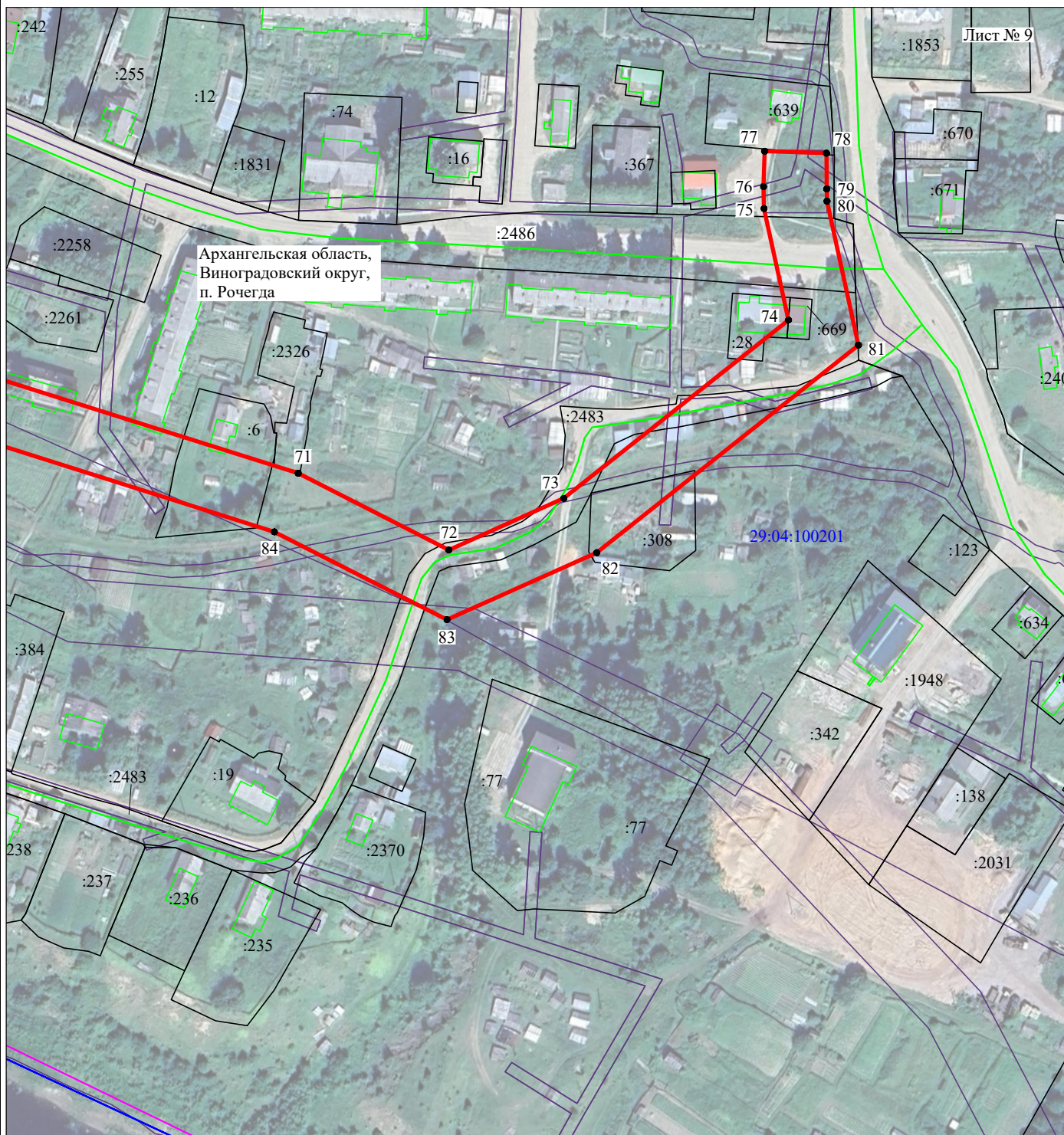


Масштаб 1:2000

Используемые условные знаки и обозначения:

- - граница публичного сервитута
- - граница кадастрового деления
- - граница населенного пункта, муниципального образования
- - граница земельного участка, имеющегося в ЕГРН
- - граница ОКС, имеющаяся в ЕГРН
- - граница охранной зоны, имеющейся в ЕГРН
- 29:04:010101:34 - кадастровый номер земельного участка, имеющегося в ЕГРН
- 29:04:010101 - номер кадастрового квартала
- 1 ● - обозначение характерных точек границ

Схема расположения границ публичного сервитута объекта



Масштаб 1:2000

Используемые условные знаки и обозначения:

- - граница публичного сервитута
- - граница кадастрового деления
- - граница населенного пункта, муниципального образования
- - граница земельного участка, имеющегося в ЕГРН
- - граница ОКС, имеющаяся в ЕГРН
- - граница охранной зоны, имеющейся в ЕГРН
- 29:04:010101:34  
:34 - кадастровый номер земельного участка, имеющегося в ЕГРН
- 29:04:010101 - номер кадастрового квартала
- 1 ● - обозначение характерных точек границ

Схема расположения границ публичного сервитута объекта

Лист № 10

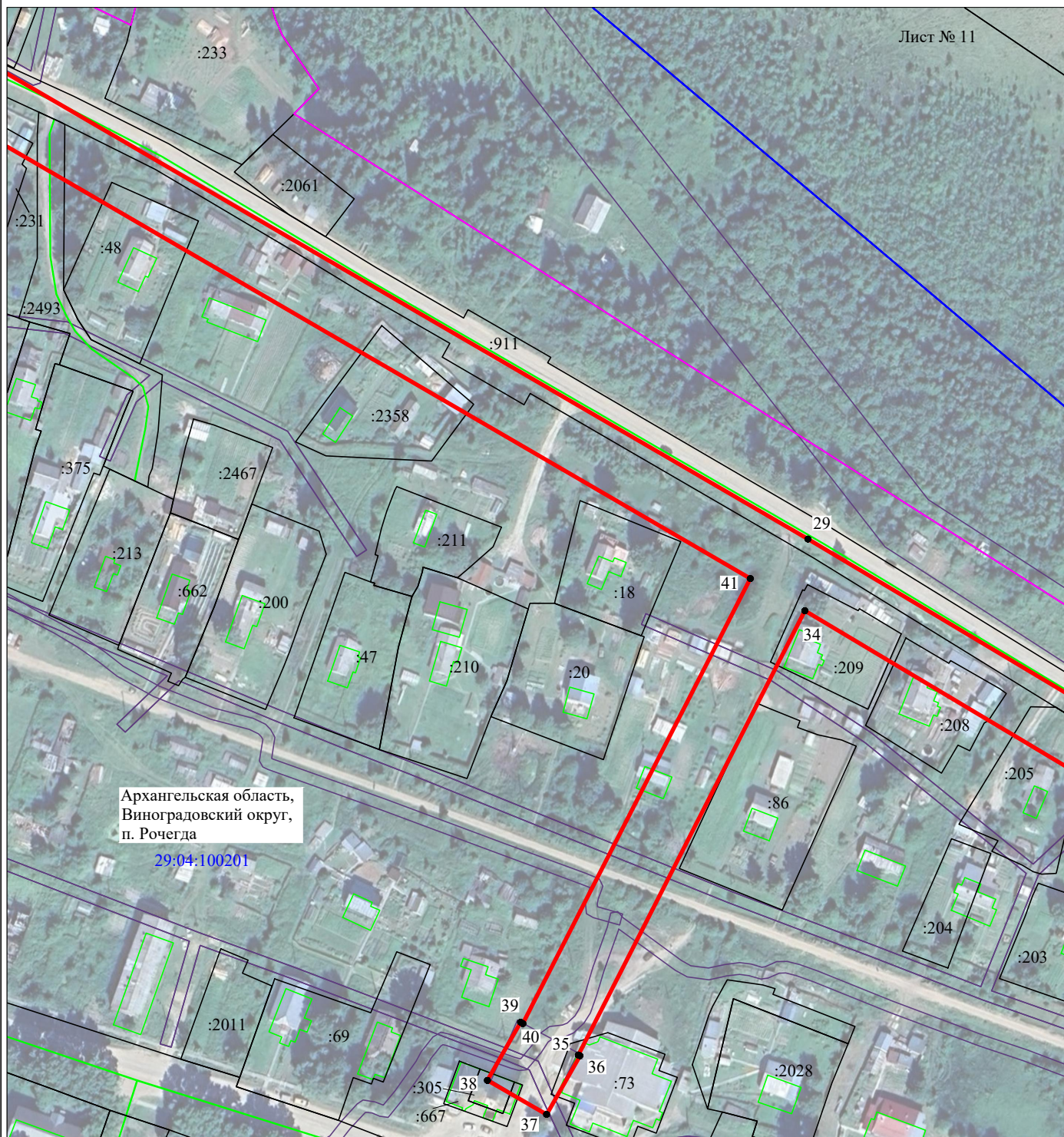


Масштаб 1:2000

Используемые условные знаки и обозначения:

- - граница публичного сервитута
- - граница кадастрового деления
- - граница населенного пункта, муниципального образования
- - граница земельного участка, имеющегося в ЕГРН
- - граница ОКС, имеющаяся в ЕГРН
- - граница охранной зоны, имеющейся в ЕГРН
- 29:04:010101:34  
:34 - кадастровый номер земельного участка, имеющегося в ЕГРН
- 29:04:010101 - номер кадастрового квартала
- 1 • - обозначение характерных точек границ

Схема расположения границ публичного сервитута объекта

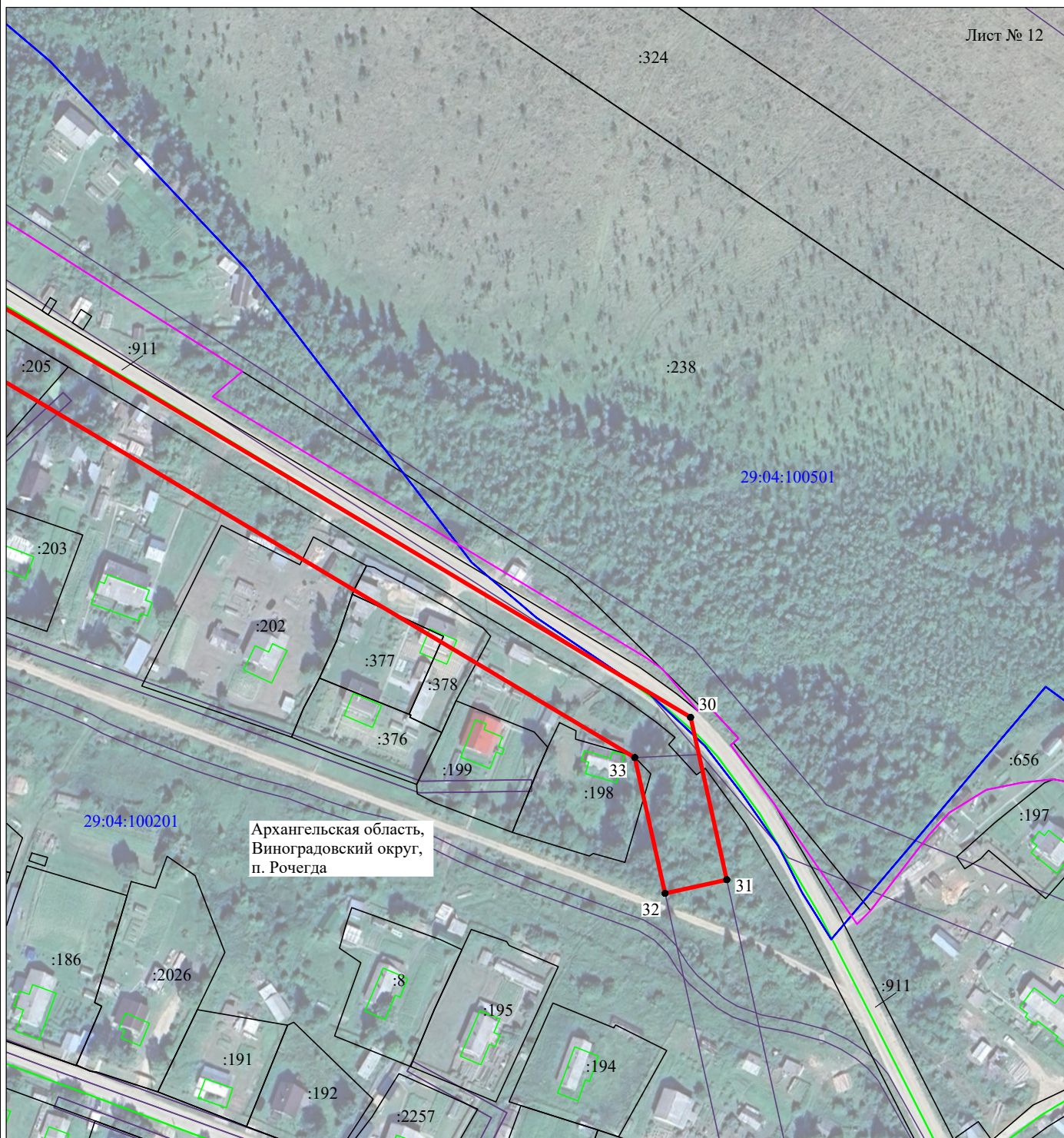


Используемые условные знаки и обозначения:

- - граница публичного сервитута
- - граница кадастрового деления
- - граница населенного пункта, муниципального образования
- - граница земельного участка, имеющегося в ЕГРН
- - граница ОКС, имеющаяся в ЕГРН
- - граница охранной зоны, имеющейся в ЕГРН
- 29:04:010101:34  
:34 - кадастровый номер земельного участка, имеющегося в ЕГРН
- 29:04:010101  
1 ● - номер кадастрового квартала
- 1 ● - обозначение характерных точек границ

Схема расположения границ публичного сервитута объекта

Лист № 12



Масштаб 1:2000

Используемые условные знаки и обозначения:

- - граница публичного сервитута
- - граница кадастрового деления
- - граница населенного пункта, муниципального образования
- - граница земельного участка, имеющегося в ЕГРН
- - граница ОКС, имеющаяся в ЕГРН
- - граница охранной зоны, имеющейся в ЕГРН
- 29:04:010101:34  
:34 - кадастровый номер земельного участка, имеющегося в ЕГРН
- 29:04:010101 - номер кадастрового квартала
- 1 ● - обозначение характерных точек границ